

**Zeitschrift:** Schweizerische Bauzeitung  
**Herausgeber:** Verlags-AG der akademischen technischen Vereine  
**Band:** 71/72 (1918)  
**Heft:** 1

## **Werbung**

### **Nutzungsbedingungen**

Die ETH-Bibliothek ist die Anbieterin der digitalisierten Zeitschriften auf E-Periodica. Sie besitzt keine Urheberrechte an den Zeitschriften und ist nicht verantwortlich für deren Inhalte. Die Rechte liegen in der Regel bei den Herausgebern beziehungsweise den externen Rechteinhabern. Das Veröffentlichen von Bildern in Print- und Online-Publikationen sowie auf Social Media-Kanälen oder Webseiten ist nur mit vorheriger Genehmigung der Rechteinhaber erlaubt. [Mehr erfahren](#)

### **Conditions d'utilisation**

L'ETH Library est le fournisseur des revues numérisées. Elle ne détient aucun droit d'auteur sur les revues et n'est pas responsable de leur contenu. En règle générale, les droits sont détenus par les éditeurs ou les détenteurs de droits externes. La reproduction d'images dans des publications imprimées ou en ligne ainsi que sur des canaux de médias sociaux ou des sites web n'est autorisée qu'avec l'accord préalable des détenteurs des droits. [En savoir plus](#)

### **Terms of use**

The ETH Library is the provider of the digitised journals. It does not own any copyrights to the journals and is not responsible for their content. The rights usually lie with the publishers or the external rights holders. Publishing images in print and online publications, as well as on social media channels or websites, is only permitted with the prior consent of the rights holders. [Find out more](#)

**Download PDF:** 30.01.2026

**ETH-Bibliothek Zürich, E-Periodica, <https://www.e-periodica.ch>**

# Schweizerische Bauzeitung

**Abonnementspreis:**

Schweiz 25 Fr. jährlich  
Ausland 30 Fr. jährlich

**Für Vereinsmitglieder:**

Schweiz 20 Fr. jährlich  
Ausland 24 Fr. jährlich  
sofern beim Herausgeber  
abonniert wird ::

**WOCHENSCHRIFT**

FÜR BAU-, VERKEHRS- UND MASCHINENTECHNIK

GEGRÜNDET VON A. WALDNER, ING. HERAUSGEBER A. JEGHER, ING., ZÜRICH

Verlag: A. & C. Jegher, Zürich — Kommissionsverlag: Rascher & Cie., Zürich und Leipzig

**ORGAN**

DES SCHWEIZ. ING.- & ARCHITEKTEN-VEREINS & DER GESELLSCHAFT EHEM. STUDIERENDER DER EIDG. TECHN. HOCHSCHULE.

**Insertionspreis:**

4-gespalt. Petitzeile oder  
deren Raum . 40 Cts.  
Haupttitelseite: 60 Cts.  
Alleinige Inseraten-An-  
nahme: Rudolf Mosse,  
Annoncen-Expedition,  
Zürich, Basel und deren  
Filialen und Agenturen

# AEG

## NITRALAMPE



### 40-2000 Watt

## ZENTRALHEIZUNGSFABRIK A.G. BERN

ZENTRALHEIZUNGEN ALLER SYSTEME ≡ VENTILATIONS-UND SANITÄRE ANLAGEN ≡  
DAMPFKOCHKESSSEL ≡ KESSELSCHMIEDE ≡ EISEN-UND METALLGIESSEREI

### A. Welti-Furrer A.-G., Zürich

Möbeltransporte  
Möbelaufbewahrung

ELEKTRISCHE  
HYDRAULISCHE  
TRANSMISSIONS-

PERSONEN- & WAREN-

## AUFZÜGE

### SCHINDLER & C<sup>IE</sup>

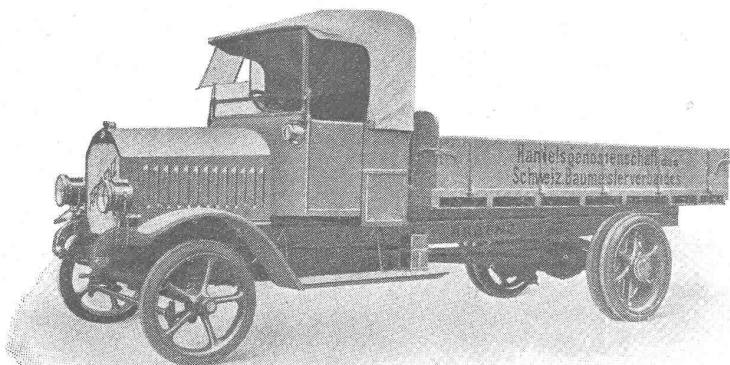
.. LUZERN ..

GEGRÜNDET 1874

# ARBENZ

## Motorlastwagen

für das Baugewerbe. ===



Motorwagenfabrik  
**ARBENZ A.-G.**  
Albisrieden-Zürich

Bei Bestellungen wolle man sich auf die „Schweizerische Bauzeitung“ beziehen.

## Stadt Schaffhausen.

Bei der Bauverwaltung der Stadt Schaffhausen ist die Stelle eines

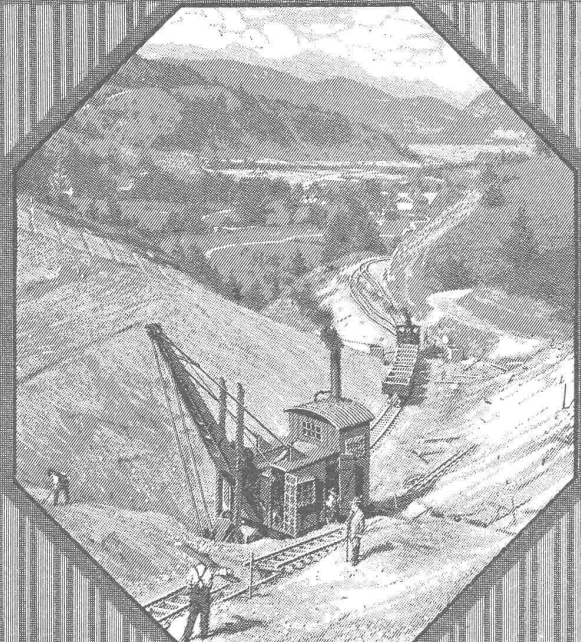
### technischen Gehülfen des Stadt-Ingenieurs

neu zu besetzen. — Von den Bewerbern um die Stelle wird abgeschlossene technische Bildung und Erfahrung im städtischen Tiefbau verlangt; in Betracht kommen jüngere Ingenieure, Bautechniker und event. Geometer. — Nähere Auskunft erteilt der Stadttechniker. — Jahresbesoldung 4100 bis 5700 Fr. Antritt baldmöglichst.

Anmeldungen mit Beilage von Zeugnissen, Lebenslauf und Referenzen bis **10. Januar 1918** an den Baureferenten der Stadt Schaffhausen erbeten.

Schaffhausen, den 21. Dezember 1917.

Städtische Bauverwaltung.



## Löffelbagger

**Menck & Hambrock**  
Altona-Hamburg

Vertreter für die Schweiz:  
**Fritz Marti A.G.**  
Bern, Murtenstrasse 83  
Fernsprecher Nr. 1074

## Spezialfabrik für Lichtpauspapiere

H. Messerli, Zürich und Bern

Älteste Lichtpausanstalt der Schweiz. — Gegr. in Zürich 1876  
liefert prompt und billig unter Garantie:

**Lichtpauspapiere** eigener, bewährter Fabrikation,  
**Lichtpausapparate** diverser Systeme, pneumat. u. elektr.  
**Lichtkopien** auf blauem, weissem und braunem Grund,  
**Plandruck** (Trockendruckverfahren) schwarz und farbig.

## Sponagel & Co., Zürich

Baumaterialien  
Spezialgeschäft für keramische Boden- und  
Wandbeläge, Kunstkeramik

Generalvertreter erstklassiger Fabriken — Kunstgerechte  
Ausführung von Versetzarbeiten durch eigene geschulte  
Facharbeiter — Kataloge und Preislisten zu Diensten —  
Lager und Muster-Ausstellung Sihlquai 139/141



## Baubeschläge Bender

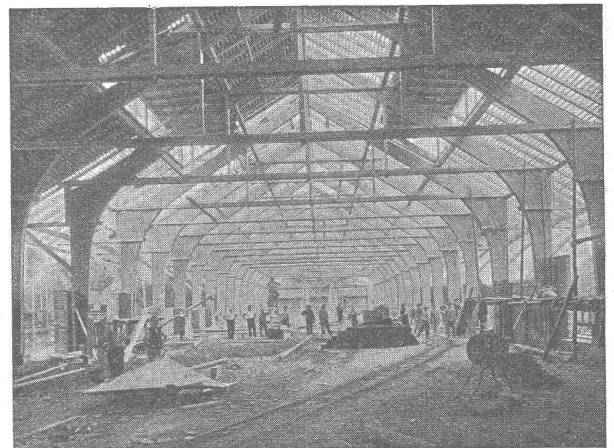
OBERDORF-STR. 9. ZÜRICH.



## Humboldt-Schule

Vorbereitung für:  
Universität und Techn. Hochschule  
Direktion: Dr. E. Wendling, Zürich 6  
Tel. 9762 Scheuchzerstr. 12

## Patentierter Vertikallamellenbinder



Italo-schweiz. A.-G. zur Fabrikation vegetabilischer  
Öle S. A. J. S., Horn.

Projektierendes Ingenieurbureau

## Gustav Thurnherr, Zürich

Limmatquai 34

Unternehmung

## J. Oettli & Cie., Kradolf

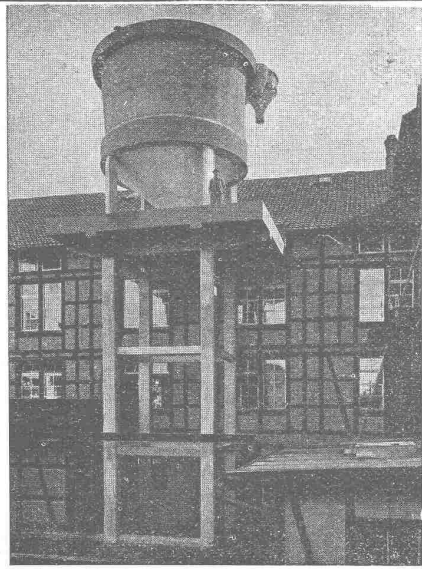
Zahlreiche Referenzen. Lizenzen werden vergeben.

# PERSONEN- & WAREN-AUFZÜGE

nach bewährtem System

für jede Leistung und Betriebsart

Schweiz. Wagonsfabrik Schlieren A. G., Schlieren-Zürich

Telephon: Selnau 11.15  
Telegr.: Wagonsfabrik SchlierenPapierstoff-Fänger der Karton- und Papierfabrik  
G. Laager, Bischofszell, 1917.

## E. Froté & C<sup>ie</sup>

Telephon 4410 **Zürich 7** Hottingerstrasse 52

### Industriebauten

in Beton und Eisenbeton  
Geschäftshäuser, Fabriken, Magazine

### Flüssigkeitsbehälter

Reservoir, Stofffänger  
Behälter für Heisswasser, Säuren, Oele, Gase

### Klär- und Filteranlagen

zur Reinigung von Fäkal- und Fabrikabwässern

Projekte — Ausführungen



Schmiedeiserne

### Treppen

jeder Form,  
aus ganzen  
Tafeln  
gebogenPat.  
D. R. G. M.leicht  
solid  
billig

wenig Unterhalt!

Zeichnungen und  
Berechnungen  
gratis.

Gebr. Demuth, Baden

:: Blechblegearbeiten ::



### Luft-technische Anlagen

haben anerkannt  
höchsten Nutzeffect**A. Kündig, Zürich.**

Landesausstellung Bern 1914. Goldene Medaille

ausschliessliche Spezialfabr.  
Ventilation, Entstaubung, Trocknung.

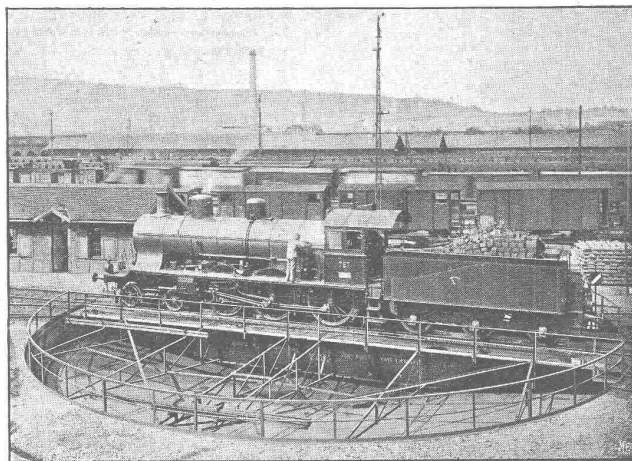
TELEFON 3855

### Löffel-Bagger

2 m<sup>3</sup>zu verkaufen oder zu  
vermietensofort lieferbar. Anfragen erbeten  
unter Chiffre Z. C. 5553 an  
Rudolf Mosse, Zürich.

## Ateliers de Constructions mécaniques de Vevey, Schweiz

**Turbinen  
und Regulatoren**  
Warenaufzüge aller  
Systeme  
Kompressoren  
Hydraulische Pressen  
Hebewerkzeuge  
Krane, Laufbühnen  
Drehscheiben  
Verlade-Rollwagen  
Weichen  
und Kreuzungen  
Eisen- und Bronze-  
Giesserei

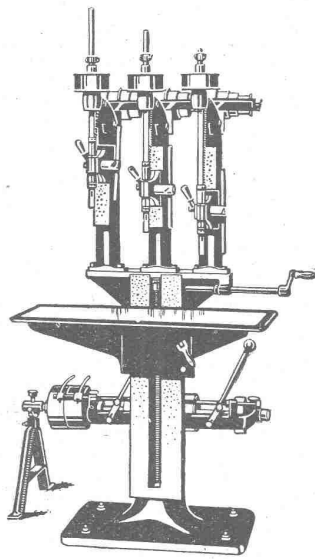


Pont tournant de 20 m, „électrique“, Gare de Zurich.

**Eiserne Brücken  
und Dach-  
konstruktionen**  
Reservoirs und  
Dampfkessel  
Gasbehälter  
Rohrleitungen  
Schleusen und Wehr-  
Anlagen

Auf Verlangen Kosten-  
berechnungen für  
Maschinen-Anlagen jeder  
Art.

## PRÄZISIONS SCHNELLBOHRMASCHINEN



**MASCHINENFABRIK  
SCHWEITER-A.G.**  
HORGEN-SCHWEIZ

## Moderne INDUSTRIEBAUTEN

mit der Zeit angepassten Ausführungen  
projektiert rasch und wirtschaftlich

**H. KNOBEL, ZÜRICH 6**

Weinbergstrasse 53 a. Telefon: Hottingen 2048

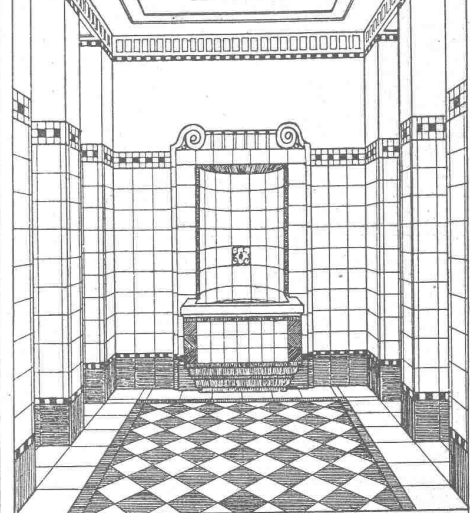
**Ingenieur- und Architekturbureau**

**SPEZIALKONSTRUKTIONEN:**

1. In Eisen, Holz und Hourdis,
2. in Eisen und Hourdis,
3. in Eisenbeton und Hourdis,
4. Oberlichter für einfache u. doppelte Verglasung.

**Keine Unternehmung**

**Georg Streiff & Co.**  
Winterthur  
&  
Zürich



Spezialgeschäft für keramische Boden- und Wandbeläge

# SIKA



als  
Mörtel-  
zusatz

und zum  
stopfen

Zur staubtrockenen Abdichtung gegen  
**Grund- und Bergwasser, Schlagregen  
und Feuchtigkeit**

widersteht erprobtermassen dem grössten Druck.

**Conservado**

(farbig, farb- und geruchlos)

Imprägnierung (Härtung) von  
**Fassaden, Natur- und Kunst-  
steinen.**

Vorsatzbeton schützt gegen  
**Salpeter, Ausblühungen und  
Säuren.**

**Igas**

ca. 15000 m<sup>2</sup> Parketts ver-  
legt. Billigst, einfachst, ange-  
nehm, ausnahmslos la bewährt.

wird zu jeglicher Art Kitt- und An-  
strichzwecken gegen Mineral-  
und Fruchtsäuren besonders her-  
gestellt.

Alle Artikel in langjähriger Erprobung la bewährt.

Prospekte und erstklassige Referenzen.

**KASP. WINKLER & CO., Zürich 5**

Fabrikation chem.-bautechn. Artikel

Telephon: Selnau 39.63

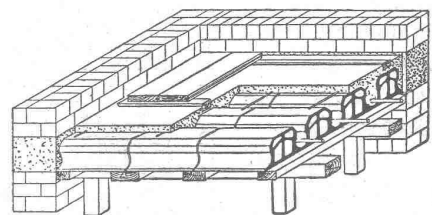
— Telegramme: Sika.

**Bruno Wehrli,** phototechnische  
Anstalt

Kilchberg bei Zürich

Vergrößerung und Verkleinerung von Plänen, Landkarten  
Zeichnungen etc. auf jeden Masstab.

## Pfeifer-Decke



**Raschle & Cie., techn. Bureau**

Schaffhauserstrasse 26, Zürich 6

Telephon 120.06

# Rollmaterial u. Baumaschinen A.-G.

**Kauf**

**Lokomotiven  
Bagger  
Rangier-Anlagen  
Seilbahnen  
Transportgeräte**

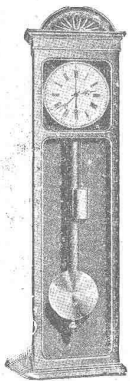
**Krane, Steinbrecher  
Betonmischer  
Bohr-Anlagen  
Pumpen  
Motore**

**Miete**

Telephon Nr. 2752

**R - U - B - A - G - ZURICH**

Seidengasse Nr. 16



**HASLER A.-G., BERN**

Gegründet 1852

**Signal-Uhren**

zur Anzeige der Arbeitszeiten und Pausen

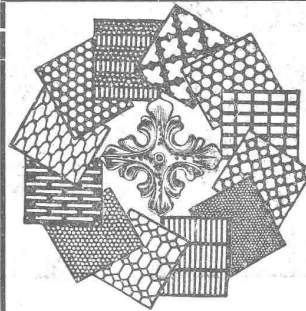
MAILAND 1906: Grand Prix

BRÜSSEL 1910: Grand Prix

BUENOS AIRES: Medaille d'or

GRAND PRIX:

Schweiz. Landesausstellung Bern 1914



**H. HEER & Co.  
OLTEN**

SPEZIALITÄT:

Gelochte und  
gepresste Bleche

**WILH.  
BAUMANN  
HORGEN**



**Rolladen. Rolljalousien.  
Jalousieladen. Rollschutzwände**

Gegründet  
**1860**

**A. Werner-Graf, Winterthur**  
Spezialgeschäft für Erstellung von  
**Boden- u. Wandplatten-Belägen.**

Kunstglasurplatten. Wandbrunnen.  
Glasierte Schüttsteine.

Goldene Medaille Landesausstellung Bern 1914.

Schluss für die Inserate je Dienstags, abends.



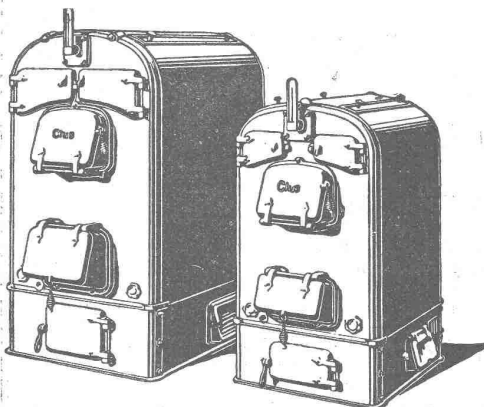
GESELLSCHAFT DER LUDW. VON ROLL'SCHEN EISENWERKE

FILIALE: **EISENWERK CLUS** KT. SOLOTHURN



**CLUSER HEIZKESSEL**

für Warmwasser- und Nieder-  
druck-Dampfheizung, sowie für  
gewerbliche Anlagen



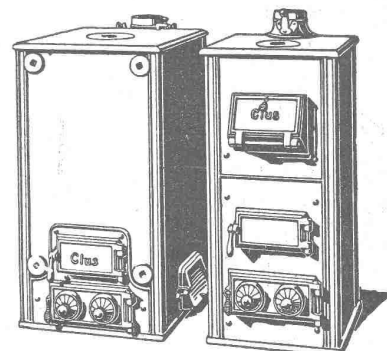
Bewährtes System.  
Bequeme Reinigung  
während dem Betriebe.

**Radiatoren**

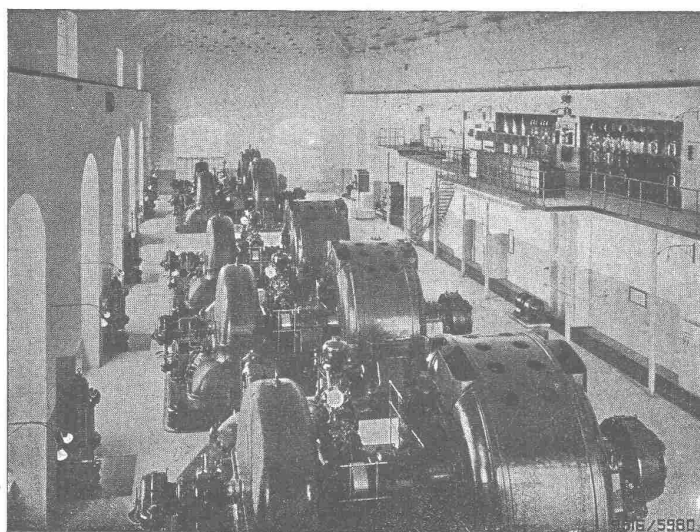
55 verschiedene Modelle.

Rippenröhren und Rippenheiz-  
körper, Wärmeplatten, Ventile,  
Formstücke, Flanschen in Guss-  
und Schmiedeisen.

Zu beziehen  
durch die Installationsfirmen.



# B B C



Bau u. vollständige  
Ausrüstung elektr.  
Zentralen

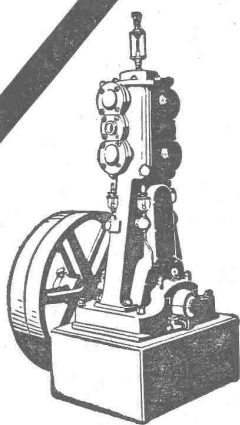
Zentrale Kandergrund:

2 Dreiph.-Generatoren à 2750—4000 kVA  
3 Einph.-Generatoren à 2700—4000 kVA

**A.G. BROWN, BOVERI & C<sup>IE</sup> BADEN (SCHWEIZ)**  
Verkaufsbureaux: Baden, Basel, Bern, Lausanne

***Baumann, Koelliker & Co. Beleuchtungskörper  
Zürich 2 und Bronzearbeiten***

## Centralheizungen J. Rukstuhl, Basel



## Kompressoren Vakuumpumpen

für alle vorkommenden Verwendungszwecke

Während Jahrzehnten bewährte Konstruktionen  
Minimaler Kraftverbrauch — Ruhiger Gang  
Sehr solide, sorgfältig gearbeitete Maschinen  
Gesicherter, fast reparaturloser Betrieb

Maschinenfabrik Burckhardt, Aktiengesellschaft, Basel