

**Zeitschrift:** Schweizerische Bauzeitung  
**Herausgeber:** Verlags-AG der akademischen technischen Vereine  
**Band:** 71/72 (1918)  
**Heft:** 24

## **Werbung**

### **Nutzungsbedingungen**

Die ETH-Bibliothek ist die Anbieterin der digitalisierten Zeitschriften auf E-Periodica. Sie besitzt keine Urheberrechte an den Zeitschriften und ist nicht verantwortlich für deren Inhalte. Die Rechte liegen in der Regel bei den Herausgebern beziehungsweise den externen Rechteinhabern. Das Veröffentlichen von Bildern in Print- und Online-Publikationen sowie auf Social Media-Kanälen oder Webseiten ist nur mit vorheriger Genehmigung der Rechteinhaber erlaubt. [Mehr erfahren](#)

### **Conditions d'utilisation**

L'ETH Library est le fournisseur des revues numérisées. Elle ne détient aucun droit d'auteur sur les revues et n'est pas responsable de leur contenu. En règle générale, les droits sont détenus par les éditeurs ou les détenteurs de droits externes. La reproduction d'images dans des publications imprimées ou en ligne ainsi que sur des canaux de médias sociaux ou des sites web n'est autorisée qu'avec l'accord préalable des détenteurs des droits. [En savoir plus](#)

### **Terms of use**

The ETH Library is the provider of the digitised journals. It does not own any copyrights to the journals and is not responsible for their content. The rights usually lie with the publishers or the external rights holders. Publishing images in print and online publications, as well as on social media channels or websites, is only permitted with the prior consent of the rights holders. [Find out more](#)

**Download PDF:** 23.02.2026

**ETH-Bibliothek Zürich, E-Periodica, <https://www.e-periodica.ch>**

# Schweizerische Bauzeitung

**Abonnementspreis:**

Schweiz 30 Fr. jährlich  
Ausland 36 Fr. jährlich

**Für Vereinsmitglieder:**

Schweiz 24 Fr. jährlich  
Ausland 29 Fr. jährlich  
sofern beim Herausgeber  
abonniert wird

**WOCHENSCHRIFT**

FÜR BAU-, VERKEHRS- UND MASCHINENTECHNIK

GEGRÜNDET VON A. WALDNER, ING. HERAUSGEBER A. JEGHER, ING., ZÜRICH

Verlag: A. & C. Jegher, Zürich — Kommissionsverlag: Rascher & Cie., Zürich und Leipzig

**ORGAN**

DES SCHWEIZ. ING.- & ARCHITEKTEN-VEREINS & DER GESELLSCHAFT EHEM. STUDIERENDER DER EIDG. TECHN. HOCHSCHULE.

**Insertionspreis:**

4-gespalt. Petitzeile oder  
deren Raum . 50 Cts.  
Haupttitelseite: 80 Cts.  
Alleinige Inseraten-An-  
nahme: Rudolf Mosse,  
Annoncen-Expedition,  
Zürich, Basel und deren  
Filialen und Agenturen

## PERSONEN-&WAREN-AUFZÜGE

nach  
bewährtem  
System

für jede Leistung und Betriebsart

Schweiz. Wagonsfabrik Schlieren A. G., Schlieren-Zürich

Telephon: Selnau 11.15  
Telegr.: Wagonsfabrik Schlieren

Ingenieurbureau

**Klingler & Leuprecht**

Diplom. Ingenieure

Wallstrasse Nr. 24 Basel Telephon Nr. 6254

**Eisenbeton-Bau**

Fabriken, Lagerhäuser, Silos etc. — Patent. hölzerner Fachwerksbinder.

Statische Berechnungen jeder Art — Expertisen — 30jährige Erfahrung.

## Eisenkonstruktionen

Brücken, Hochbauten, Maste, Reservoirs, Krane, Blecharbeiten etc.

*Wartmann, Vallette & Cie., Brugg.* (Filiale in Genf.)

**Baumann, Koelliker & Co.**  
Zürich 2

**Freileitungsbau**

**A.-G. THEODOR BELL & C<sup>IE</sup>, KRIENS-LUZERN**

## Eisenkonstruktionen

für

Fabrik- und Hochbauten  
Brücken  
Masten  
Krane  
Wehranlagen

# AERO

komplette autom. Betonier-Anlagen

Gewähr für grösste Arbeitslohn-Ersparnis.  
Vollständige Ausnutzung aller Materialien  
und Bindemittel.      Grosse Rentabilität.

## Robert Aebi & Co

### ZÜRICH

## J. BOLLIGER & Co., ZÜRICH

Tödistrasse 65  
Telephon Selnau 1263

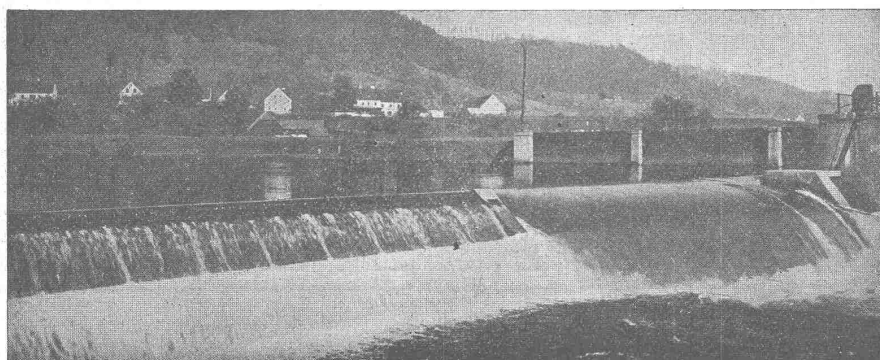
Ingenieurbureau

Tödistrasse 65  
Telephon Selnau 1263

Projekte, Voranschläge, Bau-  
leitung, Stat. Berechnungen.

### Eisenbetonbau

Brücken, Reservoirs, Decken,  
Foundationen, Leitungsmasten.



## Hydr. Dachwehr

des Elektr. Werkes Bruck a. d. Mur.

2 Öffnungen je 22 Meter lang im Be-  
trieb. Flossgasse u. Grundablass i. Bau.

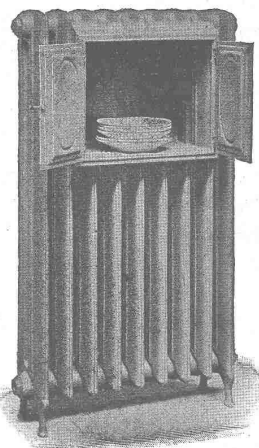
Patente. — Beste Zeugnisse.

### Ingenieur-Bureau Huber & Lutz

Zürich, Schaffhauserstrasse Nr. 26



GESELLSCHAFT DER LUDW. VON ROLL'SCHEN EISENWERKE  
· FILIALE: EISENWERK CLUS KT. SOLOTHURN ·



## Cluser Radiatoren

55 verschiedene Modelle

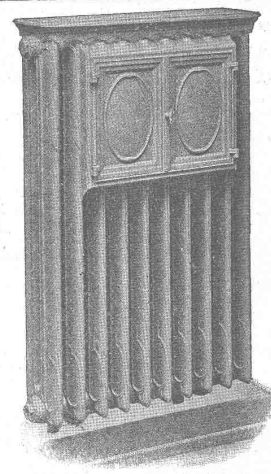
## Cluser Heizkessel

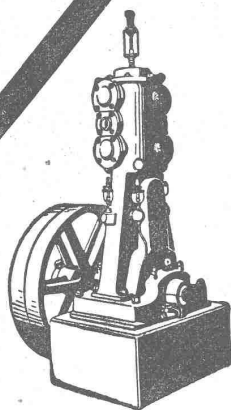
für Warmwasser- und Niederdruck-Dampfheizung, sowie für  
gewerbliche Anlagen. — Ueber 9000 Cluserkessel im Betriebe.

Rippenheizröhren, Wärmeplatten,  
Wärmeschränke, Wärmetische, Ventile,  
Formstücke und Flanschen.

Lieferung ab Vorrat.

Zu beziehen durch die Installationsfirmen.





# Kompressoren Vakuumpumpen

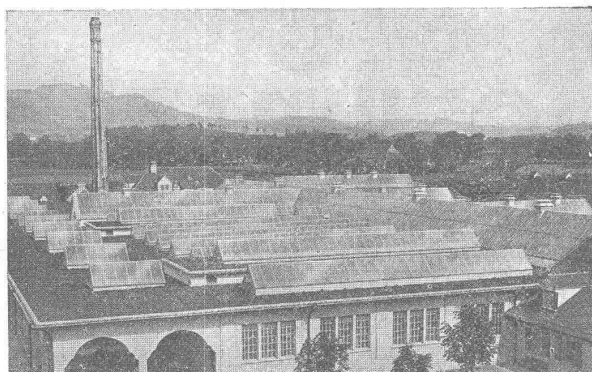
für alle vorkommenden Verwendungszwecke

Während Jahrzehnten bewährte Konstruktionen  
Minimaler Kraftverbrauch — Ruhiger Gang  
Sehr solide, sorgfältig gearbeitete Maschinen  
Gesicherter, fast reparaturloser Betrieb

Maschinenfabrik Burckhardt, Aktiengesellschaft, Basel

## Kittlose Glasdächer

(System Zimmermann)



Städt. Schlachthof Bern, 4000 m<sup>2</sup>

## Walther & Müller, Bern

Telephon Nr. 912 — Telegramme: Walthermüller

Vertreten in:

**Zürich**

durch **P. Appel**, Limmatstr. 55  
Telephon: Selnau 66.54

**Frauenfeld**

durch **J. Tuchschnid's Erben**  
Telephon Nr. 70

Eigenes technisches Bureau — Verlangen Sie unsern Besuch.

## KAISER & C. MASCHINEN- FABRIKA 6 CASSEL<sup>24</sup>

### Drahtseilbahnen.

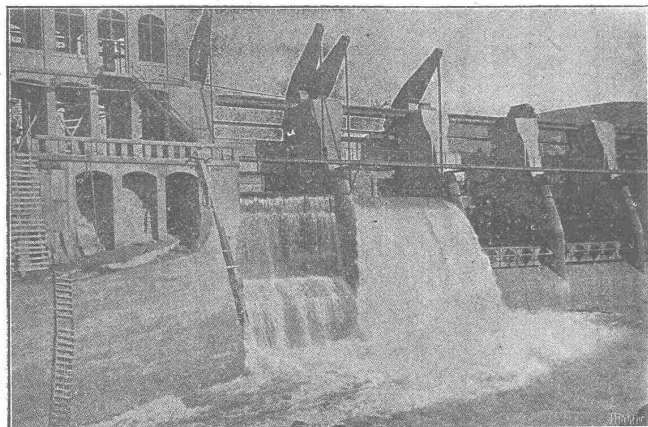
Hängebahnen, Elektro-  
Bahnen, Karren- u. Seil-  
bahnen, Bremsberge u.  
Bremsgesenke  
Streckenför-  
derungen.



Vertreter: Fritz Marti A.-G., Bern.

Blechwaren-Fabrik und Verzinkerei  
Aktien-Gesellschaft Wolfhausen .:  
Zweigbureau Zürich (Rudolf Mosse Haus)

## Fabrik für verzinkte Blechwaren Lohnverzinkung



Zwei von sieben selbsttätigen Ueberfallwehren, je 10,00 m breit, 6,00 m hoch,  
der Stauanlage Riegos y Fuerza del Ebro S. A. Tremp (Spanien).

## Selbsttätiger Hochwasserschutz

bei Wehranlagen und Talsperren.  
Selbsttätige Wasserspiegel- und Abflussregulierung an  
bestehenden und Neuanlagen.

## Selbsttätige und von Hand bedien- bare Wehrkonstruktionen.

Ausgeführt und im Bau:

Ueber 1000 Meter Wehrbreite für ca. 8000 m<sup>3</sup>/sek  
Regulierungsfähigkeit.

Illustrierter Katalog, Projekte und Kostenanschläge gratis.

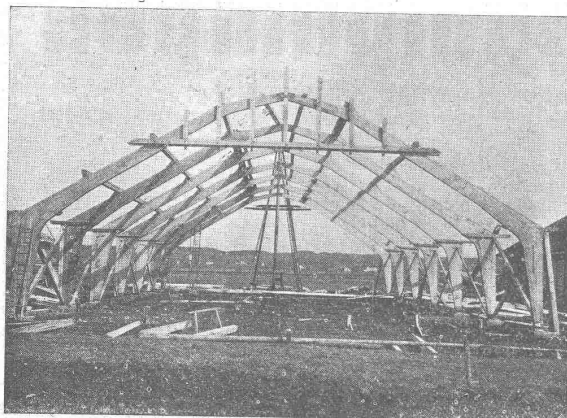
**Stauwerke A.-G., Zürich** (Schweiz)

St. Peterstrasse 15.



## Patentierter Vertikallamellenbinder

Statisch einwandfreie Holzkonstruktionen



**Schuppenbauten** (Billige Lagerräume)  
Dreigelenkbogen ohne Zugband

Projektierendes Ingenieurbureau

### Gustav Thurnherr

Zürich, Limmatquai 34

Zahlreiche Referenzen

## Brückenisolierungen Kiesklebedächer Asphaltarbeiten

aller Art erstellen

**Gysel & Cie., Asphaltfabrik**  
Käpfnach (Horgen)

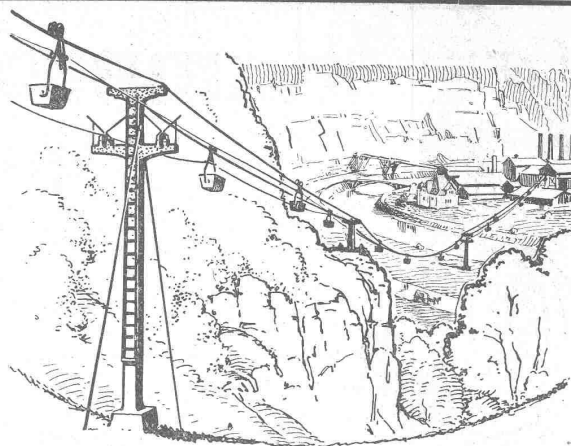
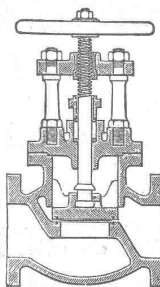
Telephon Nr. 24 — Telegramme: Asphalt

## K. Schäffer

Lager und Verkaufsstelle von  
**Schäffer & Budenberg G.m.b.H., Zürich**  
Stampfenbachstr. 61



Maschinen-  
und Dampfkessel-  
**Armaturen**



## SCHWEBE-BAHNEN FÜR MATERIAL- TRANSPORTE

LUFTSEIL-BAHNEN ★ ★ HÄNGE-BAHNEN  
ELEKTRO-HÄNGE-BAHNEN



### OEHLER & CO

**Aarau**

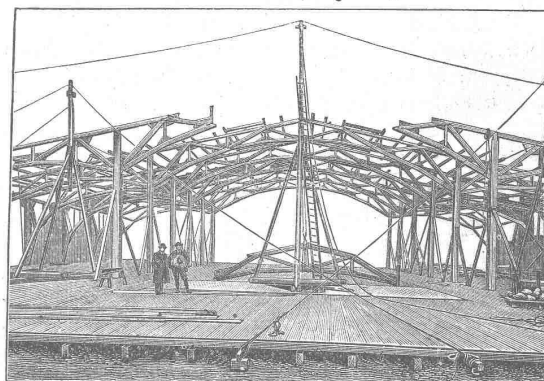
EISEN- UND STAHLWERKE

## Bruno Wehrli, phototechnische Anstalt

Kilchberg bei Zürich

Vergrößerung und Verkleinerung von Plänen, Landkarten  
Zeichnungen etc. auf jeden Masstab.

## Moderner Holzbau, Syst. „Holzfachwerk“



Halle 3 der Schweiz. Mustermesse in Basel.

**Leicht, billig, rasche Montage.**

Jede gewünschte Form statisch einwandfrei ausführbar.  
Mehrere 1000 m<sup>2</sup> überbaut.

Patentinhaber:

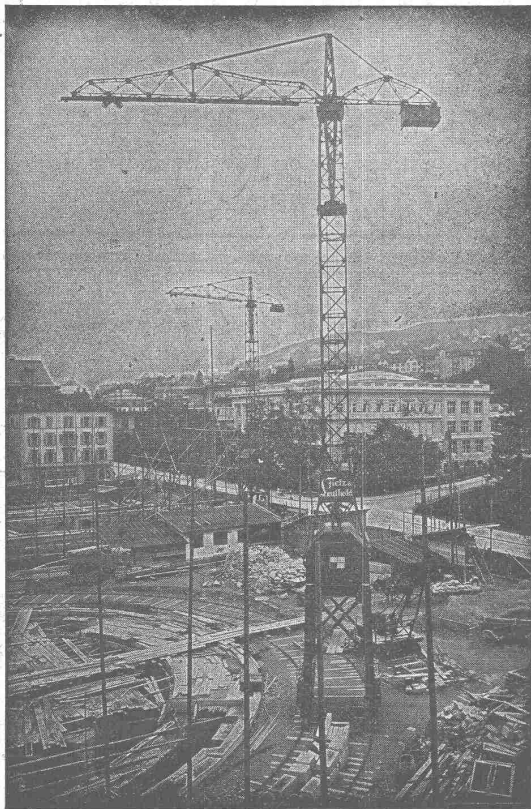
### Kienast & Hammerer, Zürich

Ingenieur-Architekturbureau

Seefeldstrasse 47 — Telephon: Hottingen 48.08

Man verlange kostenlose Offerte.

# Grüning-Krane



## Fahrbare Turm-Dreh-Krane

Einmotoren-Krane neuesten Systems, bestens bewährt.

⊕ Patent. Prima Referenzen.

Im Betrieb zu besichtigen: Technische Hochschule Zürich.

**F. Grüning-Dutoit, Söhne & C<sup>ie</sup>**

Konstruktionswerkstätte

Biel: Telephon 280 — Mett: Telephon 513

## Meynadier & C<sup>ie</sup>, Zürich

Isolier-  
Bbaumaterialien

## KRISTALLSPIEGEL

in feiner Ausführung, in jeder Schleifart und in jeder Façon mit vorzüglichem Belag aus eigener Belegerei liefern prompt, ebenso alle Arten unbelegte, geschliffene und ungeschliffene

## KRISTALLGLÄSER

sowie jede Art

METALLVERGLASUNG, aus eigener Fabrik

**RUPPERT, SINGER & CIE., ZÜRICH**  
SPIEGELFABRIK

Telephon Seinau 717 - Kanzleistrasse 57

## LEHMANN & C<sup>o</sup>

Utoschloss Zürich Falkenstrasse 6

Zentralheizungs- und sanitäre Apparate und Anlagen für alle Zwecke.

Apparate für die physikalische Heilmethode, wie solche für Kur-, Krankenhäuser, Sanatorien und Kliniken Verwendung finden.

## Heisswasser-Speicher

mit elektrischem Heizkörper, für alle Zwecke.

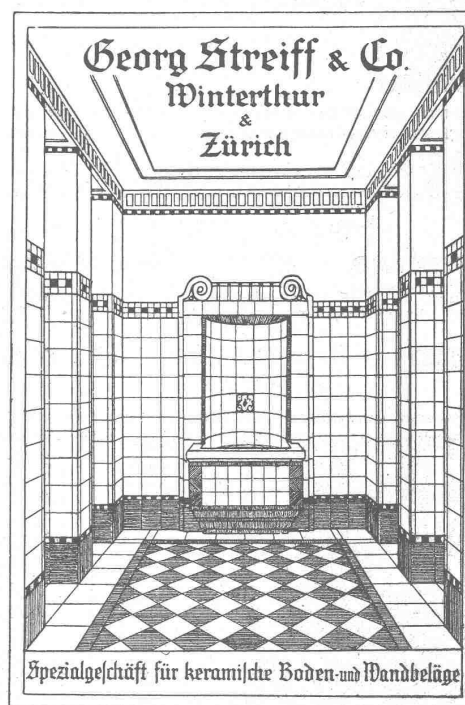
Billigster Betrieb, sofort Heisswasser-Entnahme. Absolute Gefährlosigkeit.

Wir nehmen gebrauchte Heisswasserbereitungsanlagen mit Kohlen-, Koks- oder Gasfeuerung zu höchsten Preisen zurück.

Reichhaltiges Lager in Armaturen und Apparaten.

Erneuerungen und Reparaturen.

Man verlange Kataloge.



## Neue rationelle Gebäudeentlüftung



## Dachfirstkappen-Entlüfter „Sesam“

⊕ Patent 77894

Öffnen und Schliessen des ganzen Dachfirstes mit kleinster Zugkraft von einer Stelle aus.

Grösste Regulierfähigkeit je nach Bedürfnis der Entlüftung. In beliebiger Länge ausführbar und auf jedem Gebäude anzu- bringen. Absolut regendicht.

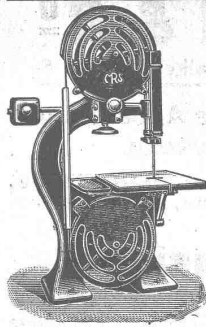
Generalvertreter:

Louis Müller, Luzern.

E. Vogel, Bau-Ingenieur, Zürich,

Neumühlequai 12.

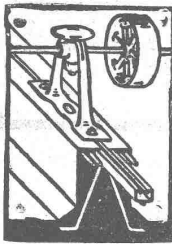




# Maschinenfabrik Rauschenbach A.-G. Schaffhausen

## Moderne Holzbearbeitungs-Maschinen

Alleinverkaufsbureau in Holzbearbeitungsmaschinen für die Schweiz:  
**Rud. Brenner & Co., Basel.**



## Architekten Baumeister

**D. K. G. Ankerschienen und D. K. G.**  
**Transmissionsträger patentiert.**

sind einzige Mittel zur rationellen Befestigung von  
**Transmissionen, Rohrleitungen etc. i. modernen**  
**Industriebauten.**

Prospekt und Muster kostenlos.

Alleinvertrieb durch  
**J. Louis Müller, Luzern**

## Ernst Lier, Zürich 3

Zurlindenstrasse 53 — Telephon 4752

**Technisches Bureau**

Übernahme und Ausfertigung  
technischer Arbeiten jeder Art  
Ausarbeitung von Plänen für technische  
und gesundheits-technische Anlagen.

## Verband Schweiz. Dachpappenfabrikanten E. G.

Verkaufs- und Beratungsstelle

Peterhof, Bahnhofstrasse 30 — **Zürich** — Peterhof, Bahnhofstrasse 30

Telephon Nr. 3636 — Telegramme: Dachpappverband

Verkaufsstelle für

**Dachpappen — Holz-Zement — Klebmassen**  
**Filzkarton**

## Elektro - mechan. Werkstätte

**S. Spälti, vorm. Wanger & Spälti, Zürich 5, Hardstr. 219**

Bahnstation: Hauptbahnhof — Tramhaltestelle: Hardstrasse  
Postcheck- und Giro-Konto Nr. VIII/1880

**Lieferung, Reparatur, Umwicklung, Instandstellung**  
**Kauf, Verkauf**

von neuen und gebrauchten elektrischen Maschinen, Motoren,  
Transformatoren und zugehöriger Apparate jeder Provenienz.  
Telephon: Geschäft 4499, Wohnung 3773  
Telegramm-Adresse: Wangerspälti Zürich

**WILH.  
BAUMANN  
HORGEN**



**Rolladen. Rolljalousien.**  
**Jalousieladen. Rollschutzwände**

Gegründet  
**1860**

Spezialfabrik für

## Lichtpauspapiere

**M. Messerli, Zürich und Bern**

Älteste Lichtpausanstalt der Schweiz. — Gegr. in Zürich 1876  
Liefert prompt und billig unter Garantie:

**Lichtpauspapiere** eigener, bewährter Fabrikation,  
**Lichtpausapparate** diverser Systeme, pneumat. u. elektr.  
**Lichtkopien** auf blauem, weissem und braunem Grund,  
**Plandruck** (Trockendruckverfahren) schwarz und farbig.

**Miete**  
**Rollmaterial**  
**Und**  
**Baumaschinen**  
**A. G. ZÜRICH**

Seidengasse 16

Telefon, Selnau 2752

Telegr. Rubag

Lokomotiven  
Bagger :: Lokomobile  
Seilbahnen  
Rangier-Anlagen  
Brech-, Sortier- und

Wasch-Anlagen  
Krane :: Hebezeuge  
Mischer :: Pumpen  
Kompressoren  
Motoren

**Kauf**

# Filtersteine

für alle chemischen und technischen Zwecke; sehr porös und säurebeständig. Der beste Ersatz für Filtertücher.

**Kaltleim-Fabrik O. MESSMER**  
BASEL

## Carl Weller & Co.

Zürich 5

Telephon: Selnau 6129 — Sihlquai 244/252

**Spezial-Maschinen-Fabrik**

für

**Zerkleinerungs-Maschinen  
Giesserei-Einrichtungen  
Transport-Anlagen**

### Humboldt-Schule

Vorbereitung für:

Universität und Techn. Hochschule

Direktion: Dr. E. Wendling, Zürich 6  
Tel. 9762 Schöschnerstr. 12

## Verzinkerei Zug A.G.

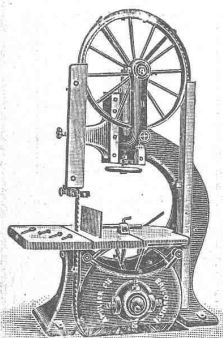
Fabrik für verzinkte  
lackierte und rohe Blechwaren

**Blecharbeiten nach jeder Zeichnung und  
nach Mustern**

**Lohnverzinkung**

Verzinken von Draht in Rollen und Drahtgeweben.

## Holzbearbeitungsmaschinen



**A. Müller & C<sup>ie</sup>  
Brugg**

**Maschinenfabrik  
und Eisengiesserei**

Grosses Lager in Brugg

**Ausstellungslager  
in Zürich, unterer Mühlesteg 2**

Schweizerische Turngerätefabrik

**Alder-Fierz & Gebr. Eisenhut**  
Küsnacht bei Zürich

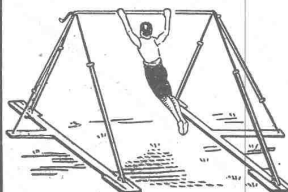
## Turngeräte aller Art

für Schulen, Vereine  
und Private

Uebernahme kompletter  
Einrichtungen für Turn-  
hallen und -Plätze

**Telephon**

Man verlange Preis-  
Courant



## Zeiss - Nivelliere

jeder Grösse liefern wieder und teilen Preise und Bedin-  
gungen auf Anfrage mit

**Emil Pfenninger & Co.**  
Zürich

**Technisches Versandtgeschäft**

## Ingenieurbureau Kugler

Telephon 372 Zug Grabenstr. 1

Beton- und Eisenbeton-Konstruktionen des  
Hoch- und Tiefbaues, Strassen- und  
Eisenbahnbau

Wasserbau, Gutachten, Bauüberwachungen

## M. Schoch-Wernecke

**Treibriemen-, Schlauch- und Gurten-  
Weberei**

Bureau Zürich: Münsterhof Nr. 14  
Telephon: Selnau 31.91

**Pressfilter-Tücher** für Oel, Seife, chemische  
Fabrikate

**Transportbänder** für Torf, Kohle etc.

**Fallhammer-Riemen**

**Treibriemen, Hanfschläuche**

## Glasdächer und Dachoberlichter

in kifflosen Systemen.

**Glasdachwerke Simon Kulli, Olten**

Ältestes Spezialgeschäft, gegr. 1854.

Einzige Fabrik der Schweiz mit Spezial-  
maschinen für die Selbstfabrikation der Sprossen.

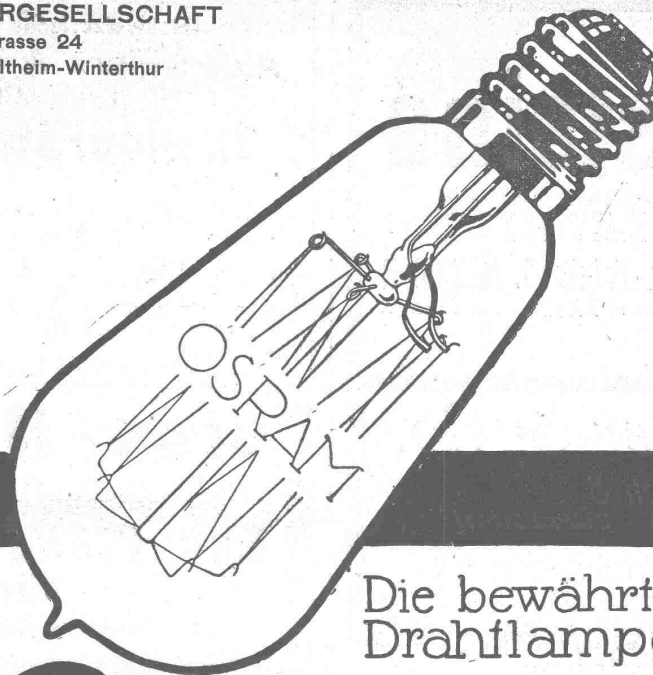
Schweizer-Firma. Telephon 56. Eigenes Ingenieur-Bureau.



SCHWEIZERISCHE AUERGESELLSCHAFT

Zürich Hafnerstrasse 24

Osram-Lampenfabrik, Veltheim-Winterthur

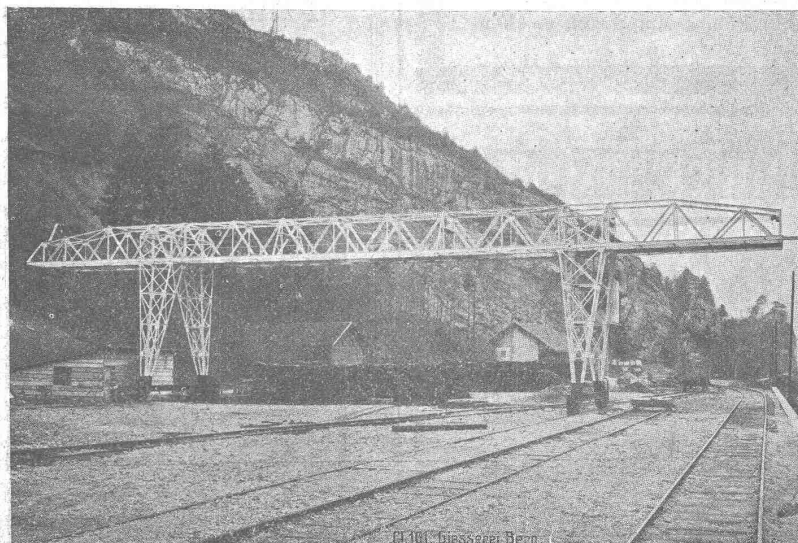


Die bewährte  
Drahlampe

# Osram

## Giesserei Bern Konstruktionswerkstätten, in Bern

Werk der Gesellschaft der L. von Roll'schen Eisenwerke liefert als Spezialität:  
**Schützenanlagen u. Wehreinrichtungen**, Hebezeuge, Eisenbahnmaterial  
Standseilbahnen, Zahnradbahnmaterial, Allgemeiner Maschinenbau



Telegramme:  
Giesserei  
Bern  
☐☐  
Telephon  
1066

Telegramme:  
Giesserei  
Bern  
☐☐  
Telephon  
1066

Pl. 101. Giesserei Bern