

Zeitschrift: Schweizerische Bauzeitung
Herausgeber: Verlags-AG der akademischen technischen Vereine
Band: 71/72 (1918)
Heft: 23

Werbung

Nutzungsbedingungen

Die ETH-Bibliothek ist die Anbieterin der digitalisierten Zeitschriften auf E-Periodica. Sie besitzt keine Urheberrechte an den Zeitschriften und ist nicht verantwortlich für deren Inhalte. Die Rechte liegen in der Regel bei den Herausgebern beziehungsweise den externen Rechteinhabern. Das Veröffentlichen von Bildern in Print- und Online-Publikationen sowie auf Social Media-Kanälen oder Webseiten ist nur mit vorheriger Genehmigung der Rechteinhaber erlaubt. [Mehr erfahren](#)

Conditions d'utilisation

L'ETH Library est le fournisseur des revues numérisées. Elle ne détient aucun droit d'auteur sur les revues et n'est pas responsable de leur contenu. En règle générale, les droits sont détenus par les éditeurs ou les détenteurs de droits externes. La reproduction d'images dans des publications imprimées ou en ligne ainsi que sur des canaux de médias sociaux ou des sites web n'est autorisée qu'avec l'accord préalable des détenteurs des droits. [En savoir plus](#)

Terms of use

The ETH Library is the provider of the digitised journals. It does not own any copyrights to the journals and is not responsible for their content. The rights usually lie with the publishers or the external rights holders. Publishing images in print and online publications, as well as on social media channels or websites, is only permitted with the prior consent of the rights holders. [Find out more](#)

Download PDF: 15.01.2026

ETH-Bibliothek Zürich, E-Periodica, <https://www.e-periodica.ch>

Schweizerische Bauzeitung

Abonnementspreis:

Schweiz 30 Fr. jährlich
Ausland 36 Fr. jährlich

Für Vereinsmitglieder:

Schweiz 24 Fr. jährlich
Ausland 29 Fr. jährlich
sofern beim Herausgeber
abonniert wird.

DES SCHWEIZ. ING.- & ARCHITEKTEN-VEREINS & DER GESELLSCHAFT EHEM. STUDIERENDER DER EIDG. TECHN. HOCHSCHULE.

WOCHENSCHRIFT

FÜR BAU-, VERKEHRS- UND MASCHINENTECHNIK

GEGRÜNDET VON A. WALDNER, ING. HERAUSGEBER A. JEGHER, ING., ZÜRICH

Verlag: A. & C. Jegher, Zürich — Kommissionsverlag: Rascher & Cie., Zürich und Leipzig

ORGAN**Insertionspreis:**

4-gespalt. Petitzeile oder
deren Raum . 50 Cts.
Haupttitelseite: 80 Cts.
Alleinige Inseraten-An-
nahme: Rudolf Mosse,
Annoncen-Expedition,
Zürich, Basel und deren
Filialen und Agenturen



**DRAHT-
LAMPE**





**TETRA-
LAMPE**

FÜR WOHNRAUME & WERKSTÄTTEN

FÜR STRASSEN UND HALLEN

PERSONEN- & WAREN-AUFZÜGE

nach
bewährtem
System

für jede Leistung und Betriebsart

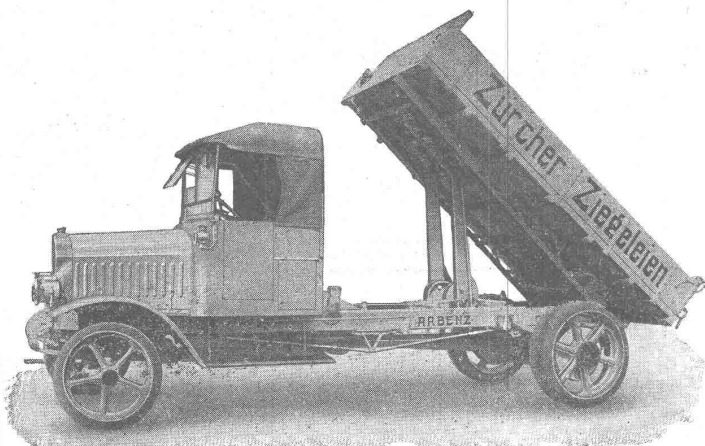
Schweiz. Wagonsfabrik Schlieren A. G., Schlieren-Zürich

Telephon: Selnau 11.15
Telegr.: Wagonsfabrik Schlieren

Löhle & Kern A.-G. für Eisenbau, Zürich

Entwurf und Ausführung von

Eisenkonstruktionen aller Art.



5 Tonnen Cardanwagen mit vom Motor aus automatisch kippbarer Ladebrücke.

ARBENZ

Motorlastwagen

für das Baugewerbe

Motorwagenfabrik

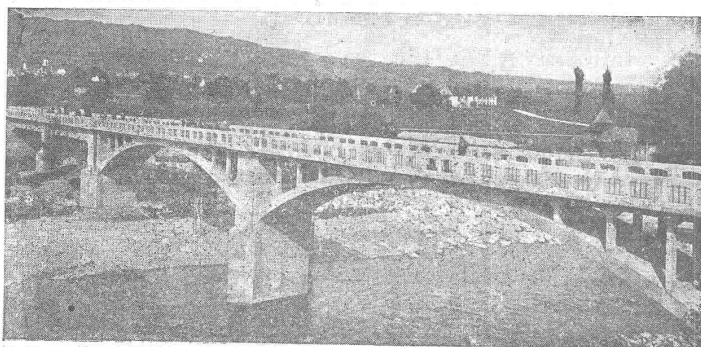
ARBENZ A.-G.

ALBISRIEDEN - Zürich

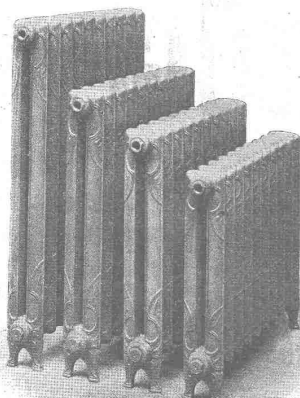
J. J. RUEGG**ZÜRICH UND WEINFELDEN**

Seestrasse 30

Telephon: Selnau 66.92


**INGENIEURBUREAU
UND
BAUUNTERNEHMUNG
FÜR
HOCH- UND TIEFBAU**
Projekte, Ausführungvon
Beton- und Eisenbetonbauten
**Brückenbau
Wasser- und Eisen-
bahnbau**

 Foundationen, Eisenbetonpfähle
 Fabrikbauten, Lagerhäuser, Silos
 Deckenkonstruktionen, Reservoirs

GESELLSCHAFT DER LUDW. VON ROLL'SCHEN EISENWERKE
FILIALE: EISENWERK CLUS KT. SOLOTHURN
**Cluser Heizkessel**für Warmwasser- und Niederdruck-Dampf-
heizung, sowie für gewerbliche Anlagen.**Bewährtes System.****Einfache Bauart und Aufstellung.****Bequeme Reinigung während dem Betriebe.**

Ueber 9000 Cluserkessel im Betriebe.

Radiatoren

55 verschiedene Modelle.

 Rippenheizröhren, Wärmeplatten, Wärmeschränke,
 Wärmetische, Ventile, Formstücke und Flanschen.
Lieferung ab Vorrat.

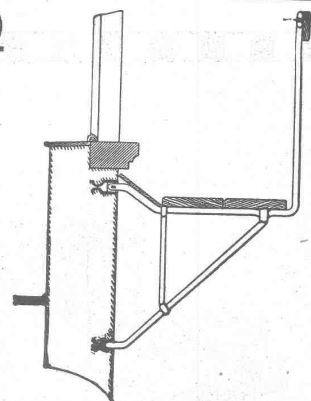
Zu beziehen durch die Installationsfirmen.

**Das Ideal aller Gerüste (ohne Stangen)**

ist das

Blitz-Gerüst

System E. Schärer.

 Ungehindert freier Verkehr bei Gebäude-Renovationen
 Neu- und Umbauten.
Mietweise Abgabe von Trägern an Baumeister.
**Mietweise Erstellung kompletter Gerüstungen
 durch die Konzessionäre:**


Blitz-Träger No. 1. Ca. 1:33.

 Schweizerische Landesausstellung 1914:
 1 goldene und 2 silberne Medaillen.

 Zürich 8: Fietz & Leuthold, Baugeschäft
 Zürich 2: Fr. Erlmann, Ing., Baugeschäft, Bleicherweg 36
 Winterthur: M. Häring, Baugeschäft
 Andelfingen: E. Landolt-Frey, Baugeschäft
 Neuhausen: Joseph Albrecht, Baumeister

 Bern: G. Rieser, Baugeschäft
 Genf: Ed. Cuénod, S. A., Entrepreneur
 Luzern: E. Berger, Baugeschäft
 Glarus: Rud. Stüssy-Aebly, Baugeschäft
 Bubikon: A. Oetiker, Baumeister

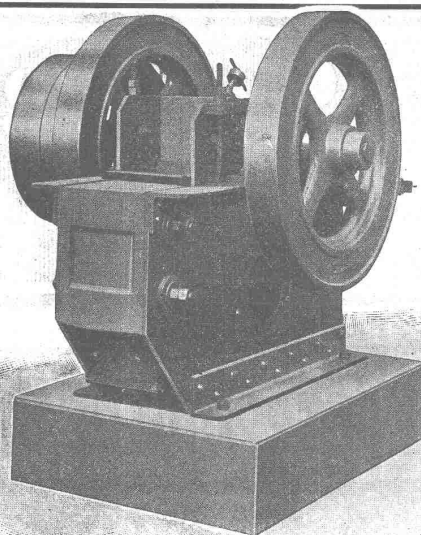
 Herisau: Joh. Müller, Baumeister
 St. Gallen: Sigrist-Merz & Cie., Baugeschäft
 Rheinfelden: Fritz Schär, Baugeschäft
 Olten: Otto Ehrensperger, Baugeschäft

Schweizerische Gerüst-Gesellschaft A.-G., Zürich 7

Weitere Lizenzen werden abgegeben.

Steinwiesstrasse 86 — Telephon 2134 — Telegramm-Adresse: „Blitzgerüst“.

Weitere Lizenzen werden abgegeben.



Robert Aebi & Co
 Gegründet 1880 **Zürich** Gegründet 1880

Neuer Steinbrecher
 für Leistungen von 30 bis 100 m³

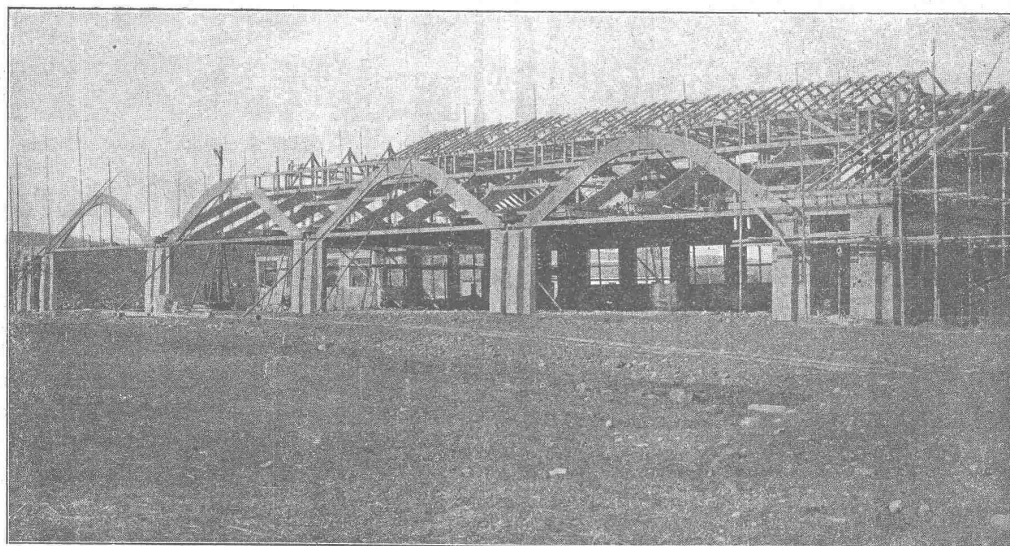
**Komplette Hartzerkleinerungs- und
 Kies-Aufrüstungs-Anlagen**

Waschmaschinen

Hebezeuge

Hetzer-Construktionen

Schweizer Patente. — Ueberdeckte Fläche in der Schweiz rund 160 000 m².



Neue Flugzeughalle auf dem Eidg. Flugplatz in Dübendorf (im Bau).

Schweiz. A.-G. für Hetzer'sche Holzbauweisen, Zürich

AKTIENGESELLSCHAFT SCHWEIZERISCHER KALKFABRIKEN ZÜRICH

umfassend die Fabriken:

Kalkwerk Schinznach-Bad Knoblauch
 Hydraulische Kalkfabrik Holderbank
 G. Spühler, Rekingen
 Kalk- und Cementfabriken Beckenried A.-G.
 Ingenieur Borner & Cie., Wallenstadt

Cement- und Kalkfabriken R. Vigier A.-G.,
 Luterbach
 C. Hürlimann, Brunnen
 Jura Cementfabriken, Aarau
 Cement- und Kalkwerk Liesberg A.-G.,
 empfiehlt den Konsumenten ihren

Hydraulische Kalk- und Gypsfabrik Bärschwil
 Gips-Union A. G. Zürich
 Schweiz. Cementindustrie-Ges. Ennenda
 Vereinigte Zementfabriken Rozloch A.-G.
 Gebrüder Luginbühl, Krattiggraben

Ia hydraulischen Kalk.

Verkaufsstelle: **E. G. Portland, Zürich.** Bureau: **Seidengasse 9.**

Telegramm-Adresse: **Portland, Zürich.** Telephon Nr. 285.

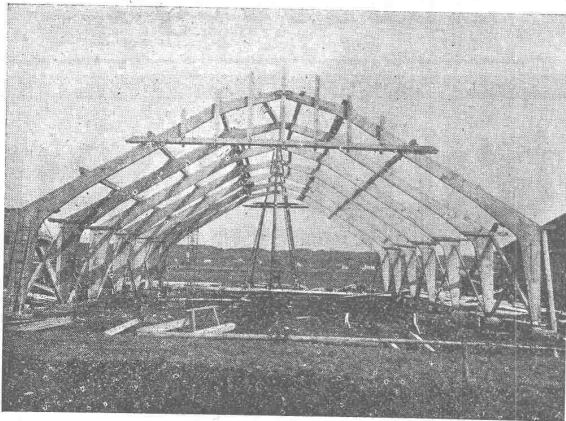
Landis & Gyr A.G. Zug

Elektrizitätszähler

FERRODIS - WATTMETER
ZEIT- & SPERRSCHALTER

Patentierter Vertikallamellenbinder

Statisch einwandfreie Holzkonstruktionen



Schuppenbauten (Billige Lagerräume)
Dreigelenkbogen ohne Zugband

Projektierendes Ingenieurbureau

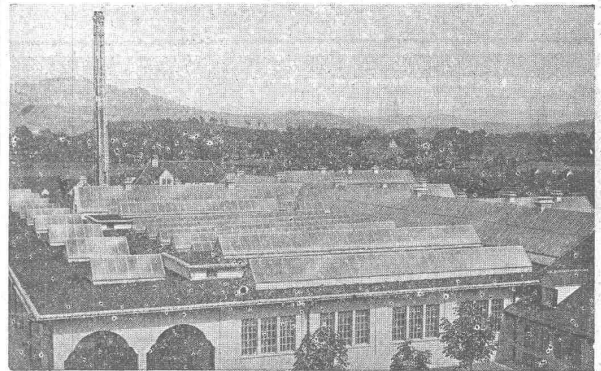
Gustav Thurnherr

Zürich, Limmatquai 34

Zahlreiche Referenzen

Kittlose Glasdächer

(System Zimmermann)



Städt. Schlachthof Bern, 4000 m²

Walther & Müller, Bern

Telephon Nr. 912 — Telegramme: Walthermüller

Vertreten in:

Zürich

durch **P. Appel**, Limmatstr. 55
Telephon: Selnau 66.54

Frauenfeld

durch **J. Tuchschnid's Erben**
Telephon Nr. 70

Eigenes technisches Bureau — Verlangen Sie unsern Besuch.



Badische Maschinenfabrik

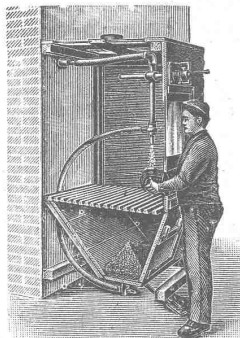
Seboldwerk

Durlach

Gegründet 1854



Sandstrahlgebläse



in neuester und vollkommenster Bauart für alle vorkommenden Verwendungszwecke.
D. R. P. — D. R. G. M.

Maschinen f. d. Gussputzerei sowie

Dekapierapparate
für Bleche und Walzisen

Sämtl. Maschinen und Einrichtungen für

Eisen-, Stahl- und Metall-Giessereien

Vertreter für die Schweiz:

Ingenieur Ed. Gams
Zürich 8

Freistrahlegebläse „Modell C. F. H.“ Seegartenstrasse 2 — Telephon 5780



VEREINIGTE DRAHTWERKE A.G. BIEL

EISEN & STAHL

BLANK & PRÄZIS GEZOGEN, RUND, VIERKANT, SECHSKANT & ANDERE PROFILE
SPEZIALQUALITÄTEN FÜR SCHRAUBENFABRIKATION & FAÇONDEREIER
BLANKE STAHLWELLEN, KOMPRIMIERT ODER ABGEDREHT
BLANKGEWALZTES BANDEISEN & BANDSTAHL
BIS ZU 300 mm BREITE
VERPACKUNGS-BANDEISEN

GROSSER AUSSTELLUNGS-Preis SCHWEIZ. LANDESAUSSTELLUNG BERN 1916

**FABRIKATION u. VERTRIEB
CHEM. BAUTECHN. ARTIKEL**
JGAS

 Kält- u. Anstrichpräparat Säuren
Laugen, Öle, Feuer u. Wasser-
beständig. Zum Aufkleben von
Linoleum u. Parketts. Zur
Befestigung von
Maschinen.

JGOL

 Wetterbeständige Kält- u.
Anstrichmasse auf Beton u.
Mauerwerk, Terrassen, Dach-
er, Eisen u. Rostschutz-An-
strich-Imprägnier-
g. Schwam.

SIKA

 Man verlange
Offerte, Prospekte
Gebrauchsanweis-
ungen, Referenzen

 Dichtel erprobt gegen
grössten Grund u. Berg-
wasserdruck, Schlagregen
u. Feuchtigkeit.
Staubfrockene
Abdichtung.

 Eigenes Ver-
suchslaboratorium.
Langjährige
Garantien.

**CON-
SERVADO**

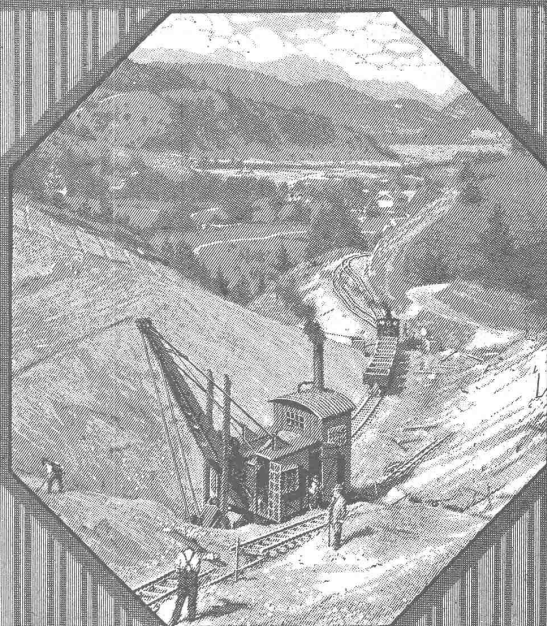
 Imprägnierung u. Hartung
u. Fassaden, Putz, Natur-
Kunststein, Vorsatzbeton.
Schütz g. Salpeter-Aus-
blühungen und
Atmosphäritken

TELEPHON SELN. 3963

TELEGRAMME „SIKA“

KASPAR WINKLER u. Co

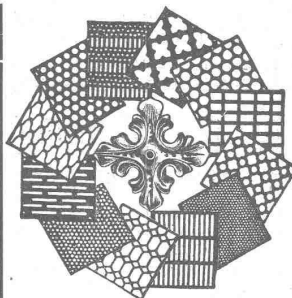
 NEUGASSE 99 **ZÜRICH** NEUGASSE 99

Löffelbagger

Menck & Hambrock
Altona-Hamburg

 Vertreter für die Schweiz:
Fritz Marti A.G.
Bern, Murtenstrasse 83
Fernsprecher Nr. 1074

M. Schoch-Wernecke
Treibriemen-, Schlauch- und Gurten-
Weberei

 Bureau Zürich: Münsterhof Nr. 14
Telephon: Selnau 31.91

Pressfilter-Tücher für Oel, Säfte, chemische
Fabrikate
Transportbänder für Torf, Kohle etc.
Fallhammer-Riemen
Treibriemen, Hanfschläuche

H. HEER & Co.
OLTEN

 SPEZIALITÄT:
Gelochte und
gepresste Bleche

Martin Keller & Co.

Wallisellen-Zürich

Spezialhaus für chem.-bautechnische Produkte

Kaltwasserfarben:

**INDURIN &
IDEAL I & II**

Oelfarbenersatz

MEIROL,
beste Anstreich-
farbe

 Innenanstrich-
farben:

**BLANCIFIXE &
BRILLANTWEISS**
**Kriegs-
Carbolineum**

 zur Zeit bester von den
Behörden verwendeter
Holzansrich
(braun nicht schwarz)

Technische Anstriche

für alle

Industriezwecke

Zementabdichtung:

INERTOL

 Rostschutz-
Spezialfarben:

**GLASURIT &
INERTOL**

Trockenlegung:

PINOL u. RACO

 Schwamm-
verteilung

K. Schäffer

 Lager und Verkaufsstelle
von

Schäffer & Budenberg
G. m. b. H.

Zürich, Stampfenbachstr. 61


 Manometer
Thermometer
Hähne
Ventile
Schieber
Injektoren
Wasserstände
Pumpen

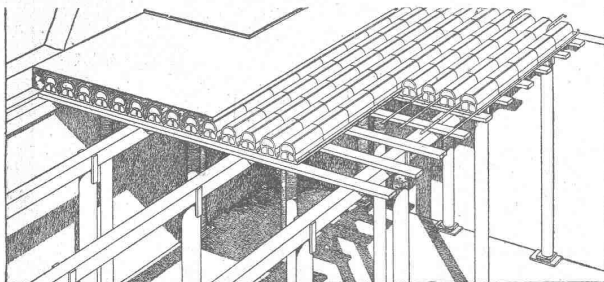

Baumann, Koelliker & Co. Beleuchtungskörper und Bronzearbeiten

Bauer & Albrecht, Zürich

Ingenieurbureau — Kaspar Escherhaus 19

Vorzüglichste Eisenbeton-Hohlkörperdecke „Pat. Wörner“

grösste stat. Sicherheit, absolute Feuersicherheit, isolierend, schalldämpfend, rissfrei. Für jede Spannweite und Belastung.



⊕ 55494. D. R. P. 240007. Silb. Med. S. L. A. B. 1914.

Vielf. ausgef. in Bauten aller Art, wie: Schul-, Krankenhäuser, Kasernen, Fabriken, Geschäfts-, Wohnhäuser, Villen, Käsereien, Stallungen, Auskunft, Referenzen, Projekt prompt und kostenfrei.

Bruno Wehrli, phototechnische Anstalt

Kilchberg bei Zürich

Vergrößerung und Verkleinerung von Plänen, Landkarten, Zeichnungen etc. auf jeden Masstab.



Meynadier & Cie, Zürich

Ia. Asphalt-Dachpappe
Holzement — Klebemasse
Asphaltpfand — Schiffskitt
Roofing = teerfreie Dauerpappe

Emil Steiner :-: Zürich-Wiedikon **Mechanische Werkstätte und Maschinen-Handlung**

Lager in gebrauchten Maschinen aller Art, Dampfkesseln

Motoren, Reservoirs, Rippenheizröhren etc. etc.

Spezialität: Transmissionen, gebrauchte

Wellen, Sellers- und Ringschmier-

lager neuester Systeme,

Riemenscheiben in Eisen und Holz.

Verzinkerei Zug A. G.

Fabrik für verzinkte
lackierte und rohe Blechwaren

Blecharbeiten nach jeder Zeichnung und
nach Mustern

Lohnverzinkung

Verzinken von Draht in Rollen und Drahtgeweben.

Bauer, A.-G., Zürich 6

Gegründet 1862



Moderne Tresoranlagen

Panzer Türen

Kassenschränke

Einmauerschränke

Archiv- und Bibliothek-
Anlagen

Kataloge zu Diensten

Sanitäre Artikel

der Marmor-Mosaik-Werke Baldegg A.-G.

Badewannen

Waschtröge

Spühlsteine, Reihenwaschtische etc.

Verkaufsbureau für Zürich und Ostschweiz:

Sponagel & Co., Zürich

GRANIT

A.-G. H. Schulthess, Personico (Tessin).

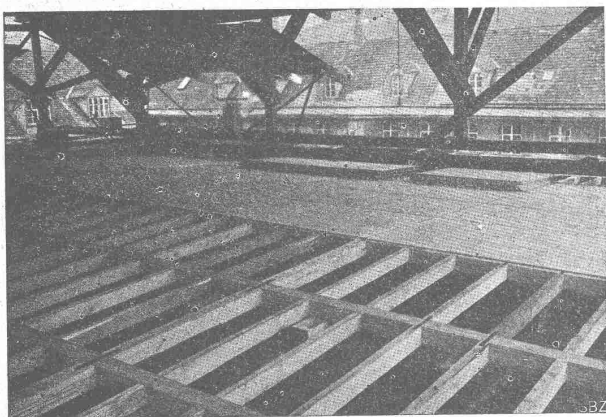
Direktion in Lavorgo (Tessin) — Telephon 9

Zweibureau: Eichstr. 9, Zürich 3, Telephon 66.75

Ausgedehnte Steinbrüche und Werkplätze in **Personico** (Station Bodio), **Cresciano** (Station Osogna), **Tenero** (Station Gordola) und im **Verzascatal**.

Spezialität: Weisser Verzascagrani für bessere Treppenanlagen.

Lieferantin sämtlicher innerer Treppenanlagen zur Universität Zürich, zum Naturwissenschaftlichen und Land- und Forstwirtschaftlichen Institut der Eidgenössischen Technischen Hochschule, zum Bezirksgebäude Zürich.



Das „Eternitunterdach“

für Flachbedachung (Patent) bildet ein Ersatz für Holzschalung. Wegen der vorzüglichen Beschaffenheit des Eternit (Wasserbeständigkeit, Widerstandsfähigkeit gegen Ersticken und gegen Fäulnis), eignet sich das „Eternitunterdach“ für Flachbedachung besonders für Flachdächer bei:

Fabrikbauten, Anbauten aller Art, Vorbauten, Terrassen, Verandas in jeder Grösse, Zinnen, Magazinegebäude, Schuppen, Lagerhäuser etc.

Weitere Auskunft und Offerten durch die Lizenznehmer:

Gysel & Odinga, Horgen, f. d. Kt.: Zürich, Thurgau, Schaffhausen, „Gema“ A.-G., Wallenstadt, für die Kantone: St. Gallen, Glarus, Appenzell (beider Rhoden), Graubünden.

Jos. Kaiser, Zug, für die Kantone: Zug, Uri, Schwyz, Unterwalden, Tessin.

Alois Kaiser für den Kanton Luzern.

Koch & Cie., vorm. E. Baumberger & Koch, Basel, für die Kant.: Basel, Aargau, Bern, Solothurn.

J. Stornoni, Lausanne, f. d. K.: Vaud, Fribourg, Valais, Neuchâtel. Alex. Geneux-Dancet, Genève, für den Kanton Genf.

Moderne INDUSTRIEBAUTEN

mit der Zeit angepassten Ausführungen
projektiert rasch und wirtschaftlich

H. KNOBEL, ZÜRICH 6

Weinbergstrasse 53a. Telephon: Hottingen 20.48

Ingenieur- und Architekturbureau

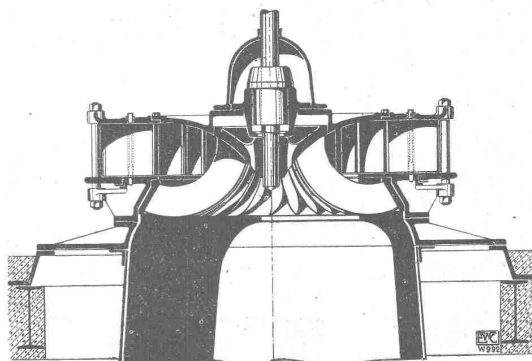
SPEZIALKONSTRUKTIONEN:

1. Anlagen für Textilindustrie,
2. Gebäude für Elektrochemie,
3. Werkstätten für Maschinenbau,
4. Giessereien und Montierungshallen.

Keine Unternehmung

ESCHER WYSS & C^{IE}

Zürich



Wasser-Turbinen

System „Francis“ und Tangential-Freistrahlräder

**Komplette Hochdruck-Rohrleitungen
Druck- u. Geschwindigkeits-Regulatoren**

46/18

Kosmos-Falzbautafeln

zum Isolieren feuchter Wände etc.

Asphalt-Isolierplatten

für Grundwasser-Abdeckung etc.

Karbolineum, Teeröl, Wandisolier-Asphalt, Isolierteppiche, Asphalt-und Eisenlacke, Schlackenwolle, sowie alle Teer- u. Asphaltprodukte

liefern

Gysel & Cie., Horgen

Asphaltfabrik Käpfnach — Telephon 24
Telegramme: Asphalte

Eisenwerk-Aktiengesellschaft Bosshard & Cie., Näfels.

Abteilung Eisenhochbau:

Brücken, Hochbauten, Reservoirs, Maste etc. etc.

Abteilung Maschinenfabrik u. Giesserei:

Mechanische Förderanlagen, Schleusen und Wehranlagen, Krane aller Systeme, Maschinen- u. Bauguss.

Gasgefüllte
Wotan-
Halbwatt-Lampen
150-1500 Watt

*Für
ausgiebige Beleuchtung
großer Räume,
Straßen und Plätze.*

*Siemens-Schuckertwerke
Zweigbüro Zürich*