

Zeitschrift: Schweizerische Bauzeitung
Herausgeber: Verlags-AG der akademischen technischen Vereine
Band: 71/72 (1918)
Heft: 22

Werbung

Nutzungsbedingungen

Die ETH-Bibliothek ist die Anbieterin der digitalisierten Zeitschriften auf E-Periodica. Sie besitzt keine Urheberrechte an den Zeitschriften und ist nicht verantwortlich für deren Inhalte. Die Rechte liegen in der Regel bei den Herausgebern beziehungsweise den externen Rechteinhabern. Das Veröffentlichen von Bildern in Print- und Online-Publikationen sowie auf Social Media-Kanälen oder Webseiten ist nur mit vorheriger Genehmigung der Rechteinhaber erlaubt. [Mehr erfahren](#)

Conditions d'utilisation

L'ETH Library est le fournisseur des revues numérisées. Elle ne détient aucun droit d'auteur sur les revues et n'est pas responsable de leur contenu. En règle générale, les droits sont détenus par les éditeurs ou les détenteurs de droits externes. La reproduction d'images dans des publications imprimées ou en ligne ainsi que sur des canaux de médias sociaux ou des sites web n'est autorisée qu'avec l'accord préalable des détenteurs des droits. [En savoir plus](#)

Terms of use

The ETH Library is the provider of the digitised journals. It does not own any copyrights to the journals and is not responsible for their content. The rights usually lie with the publishers or the external rights holders. Publishing images in print and online publications, as well as on social media channels or websites, is only permitted with the prior consent of the rights holders. [Find out more](#)

Download PDF: 14.01.2026

ETH-Bibliothek Zürich, E-Periodica, <https://www.e-periodica.ch>

Schweizerische Bauzeitung

Abonnementspreis:

Schweiz 30 Fr. jährlich
Ausland 36 Fr. jährlich

Für Vereinsmitglieder:

Schweiz 24 Fr. jährlich
Ausland 29 Fr. jährlich
sofern beim Herausgeber
abonniert wird ::

DES SCHWEIZ. ING.- & ARCHITEKTEN-VEREINS & DER GESELLSCHAFT EHEM. STUDIERENDER DER EIDG. TECHN. HOCHSCHULE,

WOCHENSCHRIFT

FÜR BAU-, VERKEHRS- UND MASCHINENTECHNIK

GEGRÜNDET VON A. WALDNER, ING. HERAUSGEBER A. JEGHER, ING., ZÜRICH

Verlag: A. & C. Jegher, Zürich — Kommissionsverlag: Rascher & Cie., Zürich und Leipzig

ORGAN**Insertionspreis:**

4-gespalt. Petitzeile oder
deren Raum . 50 Cts.
Haupttitelseite: 80 Cts.
Alleinige Inseraten-An-
nahme: Rudolf Mosse,
Annoncen-Expedition,
Zürich, Basel und deren
Filialen und Agenturen

PERSONEN- & WAREN-AUFZÜGE

nach
bewährtem
System

für jede Leistung und Betriebsart

Schweiz. Wagonsfabrik Schlieren A.G., Schlieren-Zürich

Telephon: Selnau 11.15
Telegr.: Wagonsfabrik Schlieren

Ingenieurbureau

Klingler & Leuprecht

Diplom. Ingenieure

Wallstrasse Nr. 24 **Basel** Telephon Nr. 6254

Fabriken, Geschäftshäuser, Silos

in Beton und Eisenbeton. — Patent. hölzerner Fachwerksbinder.

Statische Berechnungen jeder Art — Expertisen — 30jährige Erfahrung

Eisenkonstruktionen

Brücken, Hochbauten, Maste, Reservoirs, Krane, Blecharbeiten etc.

Wartmann, Vallette & Cie., Brugg. (Filiale in Genf.)

Baumann, Koelliker & Co. *Kontaktleitungen*
Zürich 2 *elektrischer Bahnen*

Löhle & Kern A.-G. für Eisenbau, Zürich

Entwurf und Ausführung von

Eisenkonstruktionen aller Art.

FÜR DAS TECHNISCHE BUREAU**Buchhaltung**

für technische Betriebe, nach neuesten Methoden. Mit geringer Arbeitsaufwendung weitgehendste Ergebnisse.
Erste Referenzen.

Rüegg-Naegeli & Cie, Zürich
Abteilung Vertikal.

Zweifacher
Loga-Rechenschieber

Patent H. Daemen-Schmid

Preis Fr. 10.50 mit Anleitungen.

Unübertroffen leistungsfähig für Techniker, Gewerbetreibende, Fabrikanten und Kaufleute, sowie als Lehrmittel für sämtliche Schulen.

Schweizerische Erfindung! Schweizer Fabrikat!

Verlangen Sie Prospekt B/1 unter Angabe Ihres Berufes.

Loga-Calculator A.-G., Zürich
vormals Daemen-Schmid & Co

SCHWEIZ.
LICHTPAUSANSTALTEN A.-G.
Auf der Mauer 4 **ZÜRICH** Auf der Mauer 4

Heliographie  **Negrographie**

Spezialität: **Trockendruck** (Plandruck)

Heliographie-Paus- und Zeichenpapiere
Lichtpaus-Apparate

Man verlange Muster u. Preislisten.

BAUER A.G.

Zürich 6

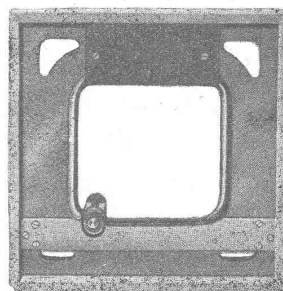
Geldschrank- und Tresorbau

Bau von Archiv- u. Bibliothek-Anlagen

Büromöbel f. Vertikal-Registratur

aus Stahlblech in höchster Vollkommenheit

Kataloge zur Verfügung

Klingelfuss, Aarau

Kontroll - Wasserwagen

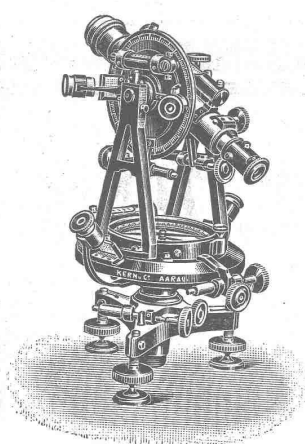
Montage- und

Werkstattwasserwagen

Bau-Wasserwagen

Libellen

Kataloge und Offerten
gratis

Mathematisch-mechanisches Institut

Kern
AARAU

Gegründet 1819

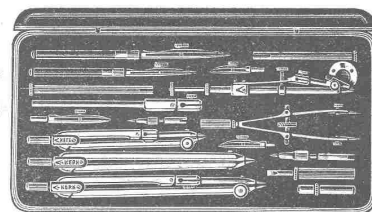
Einfache und Repetitions-Theodolite

Bautheodolite - Nivellier-Instrumente

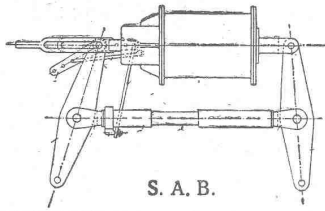
Messtische - Kippregeln

Präzisions-Reisszeuge

Kataloge gratis und franko



Svenska Aktiebolaget Bromsregulator, Malmö, Schweden



FILIALE **ZÜRICH 1**
Fraumünsterstrasse 25

Selbsttätige Bremsenachstell-Vorrichtung

Patentiert in allen Industriestaaten :: Kann in jedes Bremssystem eingebaut werden.
Grösste Betriebssicherheit :: Geringere Betriebskosten :: Mathematisch genaue
Nachstellung garantiert :: Prospekte und Einbauvorschläge kostenlos auf Verlangen.

FABRIKATION u. VERTRIEB CHEM. BAUTECHN. ARTIKEL

JGAS

Kitt u. Anstrichpräparat, Säuren,
Laugen, Öle, Feuer u. Wasser-
beständig. Zum Aufkleben von
Linoleum u. Parketts. Zur
Befestigung von
Maschinen.

JGOL

Wetterbeständige Kitt u.
Anstrichmasse auf Beton u.
Mauerwerk, Terrassen u. Dach-
er, Eisen u. Rostschutz-An-
strich, Imprägnieren,
g. Schwamm.

SIKA

Man verlange
Offerte, Prospekte,
Gebrauchsanweis-
ungen, Referenzen

Dichtet erprobt gegen
grössten Grund u. Berg-
wasserdruck, Schlagregen
u. Feuchtigkeit.
Staubtrockene
Abdichtung.

Eigenes Ver-
suchs-laboratorium.
Langjährige
Garantien.

**CON-
SERVADO**

Imprägnierung u. Härtung
u. Fassaden, Putz, Natur-
kunststein, Vorsatzbeton.
Schützt g. Salpeter-Aus-
blühungen und
Atmosphären.

TELEPHON SELN. 3963

TELEGRAMME „SIKA“

KASPAR WINKLER u. Co

NEUGASSE 99 **ZÜRICH** NEUGASSE 99



SCHWEBE-BAHNEN FÜR MATERIAL- TRANSPORTE

LUFTSEIL-BAHNEN ★ ★ HÄNGE-BAHNEN
ELEKTRO-HÄNGE-BAHNEN



OEHLE & Co

aarau

EISEN- UND STAHLWERKE

AERO

automatisch arbeitender

Beton- u. Mörtel-Mischer

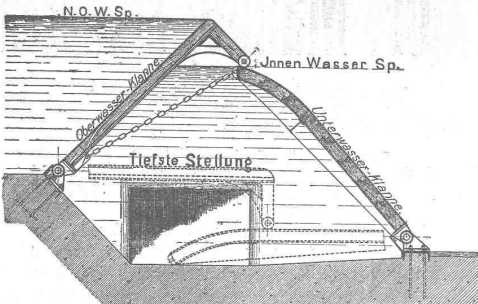
Patentverfahren.

Mehrfach amtlich kontrollierte Belege und bautechnisch kompetente Referenzen.

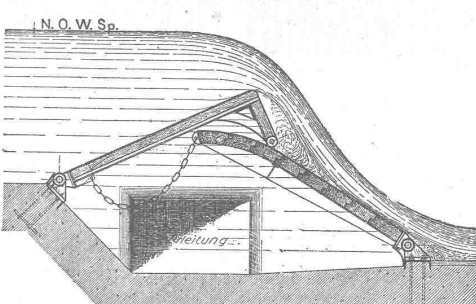
Robert Aebi & Co

Zürich

Höchste Stellung.



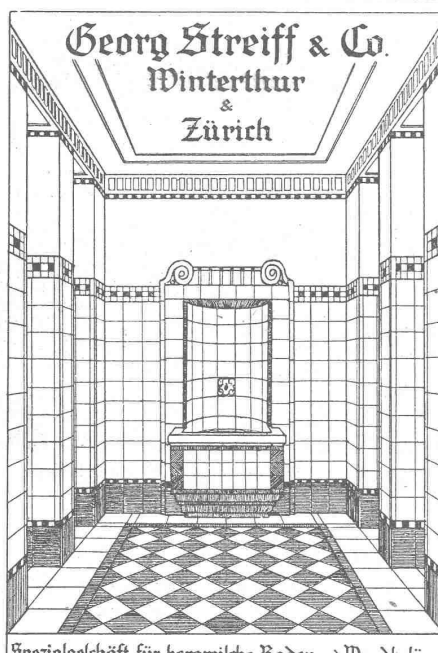
Zwischen-Stellung.



Hydraulisches
Dachwehr

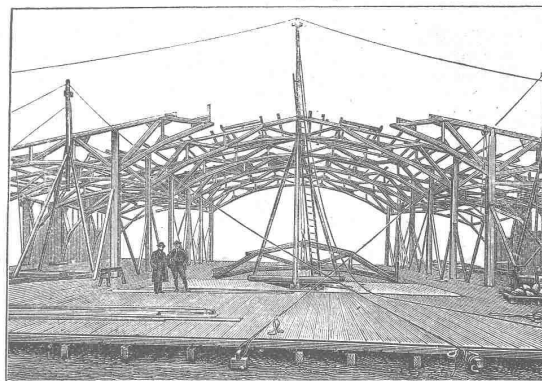
⊕ Pat., D. R. P. etc.
Projekte durch
Ingenieurbureau
Huber & Lutz
Zürich
Schaffhauserstrasse 26.

Georg Streiff & Co.
Winterthur
&
Zürich



Spezialgeschäft für keramische Boden- und Wandbeläge

Moderner Holzbau, Syst. „Holzfachwerk“



Halle 3 der Schweiz. Mustermesse in Basel.

Leicht, billig, rasche Montage.

Jede gewünschte Form statisch einwandfrei ausführbar.
Mehrere 1000 m² überbaut.

Patentinhaber:

Kienast & Hammerer, Zürich

Ingenieur-Architekturbureau

Seefeldstrasse 47 — Telephon: Hottingen 48.08

Man verlange kostenlose Offerte.

Gewerbebank Zürich A.-G.

Rämistrasse 23, Ecke Waldmannstrasse — Gegründet 1868.

Verzinsung von Geldeinlagen

1. in laufender Rechnung nach Uebereinkunft
2. auf Einlagehefte mit weitgehendster Verfügbarkeit
4 1/2 %
3. gegen Obligationen mit Halbjahrescoupon 5% in
Stücken von 250, 500, 1000 und 5000 Franken.

Besorgung aller bankgeschäftlichen Transaktionen.

Die Direktion.

Unser Institut wird durch die Schweiz. Revisionsgesellschaft A.-G. geprüft.

Ingenieurbureau Kugler

Telephon 372 Zug Grabenstr. 1

Beton- und Eisenbeton-Konstruktionen des
Hoch- und Tiefbaues, Strassen- und
Eisenbahnbau

Wasserbau, Gutachten, Bauüberwachungen

Miete Rollmaterial Und Baumaschinen A. G. ZÜRICH

Seidengasse 16

Telefon, Selnau 2752

Telegr. Rubag

Lokomotiven

Bagger :: Lokomobile

Seilbahnen

Rangier-Anlagen

Brech-, Sortier- und

Wasch-Anlagen

Krane :: Hebezeuge

Mischer :: Pumpen

Kompressoren

Motore

Kauf

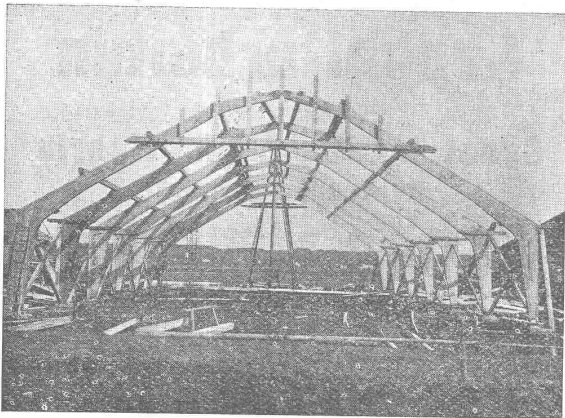
Landis & Gyr A.G. Zug

Elektrizitätszähler

FERRODIS - WATTMETER
ZEIT- & SPERRSCHALTER

Patentierter Vertikallamellenbinder

Statisch einwandfreie Holzkonstruktionen



Schuppenbauten (Billige Lagerräume)
Dreigelenkbogen ohne Zugband

Projektierendes Ingenieurbureau

Gustav Thurnherr

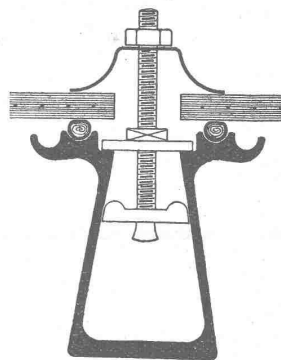
Zürich, Limmatquai 34

Zahlreiche Referenzen

Kittlose Glasdächer

(System Zimmermann)

Best bewährte Oberlichtbedachung für Fabriken, Bahnhöfe etc.



Sprosse „Fortuna“

Walther & Müller, Bern

Telephon Nr. 912 — Telegramme: Wälthermüller

Vertreten in:

Zürich

durch **P. Appel**, Limmatstr. 55
Telephon: Selnau 66.54

Frauenfeld

durch **J. Tuchschmid's Erben**
Telephon Nr. 70

Eigenes technisches Bureau — Verlangen Sie unsern Besuch.



GESELLSCHAFT DER LUDW. VON ROLL'SCHEN EISENWERKE
· FILIALE: EISENWERK CLUS KT. SOLOTHURN ·



Cluser Heizkessel

für Warmwasser- und Niederdruck-Dampfheizung, sowie für gewerbliche Anlagen.

Bewährtes System.

Bequeme Reinigung während dem Betriebe.

Ueber 9000 Cluserkessel im Betriebe.

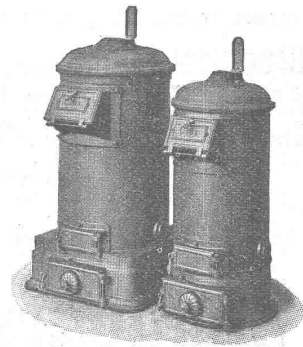
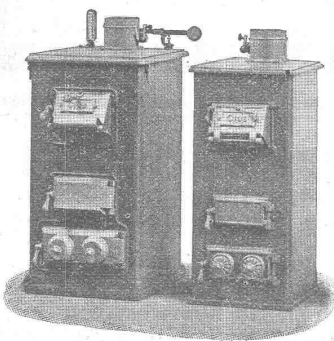
Radiatoren

55 verschiedene Modelle.

Rippenheizröhren, Wärmeplatten, Wärmeschränke, Wärmetische, Ventile, Formstücke und Flanschen.

Lieferung ab Vorrat.

Zu beziehen durch die Installationsfirmen.



J. BOLLIGER & Co., ZÜRICH

Tödistrasse 65
Telephon Selnau 1263

Ingenieurbureau

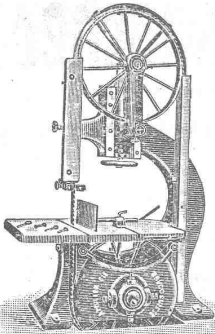
Tödistrasse 65
Telephon Selnau 1263

Projekte, Voranschläge, Bau-
leitung, Stat. Berechnungen.

Eisenbetonbau

Brücken, Reservoirs, Decken,
Foundationen, Leitungsmasten.

Holzbearbeitungsmaschinen



A. Müller & C^{ie}
Brugg
Maschinenfabrik
und Eisengiesserei

Grosses Lager in Brugg

Ausstellungslager
in Zürich, unterer Mühlesteig 2



**VEREINIGTE
DRAHTWERKE
A.G. BIEL**

EISEN & STAHL
BLANK & PRÄZIS GEZOGEN, RUND, VIERKANT, SECHSKANT & ANDERE PROFILE
SPEZIALQUALITÄTEN FÜR SCHRAUBENFABRIKATION & FAÇONDEREIE
BLANKE STAHLWELLEN, KOMPRIMIERT ODER ABGEDREHT
BLANKGEWALZTES BANDEISEN & BANDSTAHL
BIS ZU 300 cm BREITE
VERPACKUNGS-BANDEISEN

GROSSER AUSSTELLUNGSPREIS SCHWEIZ, LANDESAUSSTELLUNG BERN 1914

Brückenisolierungen Kiesklebedächer Asphaltarbeiten

aller Art erstellen

Gysel & Cie., Asphaltfabrik
Käpfnach (Horgen)

Telephon Nr. 24 — Telegramme: Asphalt

Zeiss - Nivelliere

jeder Grösse liefern wieder und teilen Preise und Bedin-
gungen auf Anfrage mit

Emil Pfenninger & Co.
Zürich

Technisches Versandtgeschäft

**KAISER & Co. MASCHINEN-
FABRIK A G
CASSEL 24**

Drahtseilbahnen.

Hängebahnen, Elektrohänge-
bahnen, Ketten- u. Seileisen-
bahnen, Bremsberge u.
Bremsgesenke
Streckenfor-
derungen.



Vertreter: Fritz Marti A.-G., Bern.

Blechwaren-Fabrik und Verzinkerei
Aktien-Gesellschaft Wolfhausen .:
Zweigbureau Zürich (Rudolf Mosse Haus)

Fabrik
für verzinkte Blechwaren
Lohnverzinkung

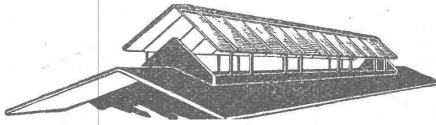
Ernst Lier, Zürich 3

Zurlindenstrasse 53 — Telephon 4752

Technisches Bureau

Üebernahme und Ausfertigung
technischer Arbeiten jeder Art
Ausarbeitung von Plänen für technische
und gesundheits-technische Anlagen.

Neue rationelle Gebäudeentlüftung



Dachfirstkappen-Entlüfter „Sesam“

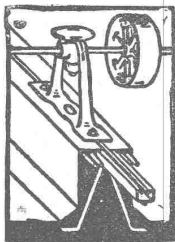
Patent 77894

Oeffnen und Schliessen des ganzen Dachfirstes mit kleinster Zugkraft von einer Stelle aus.
Grösste Regulierfähigkeit je nach Bedürfnis der Entlüftung.
In beliebiger Länge ausführbar und auf jedem Gebäude anzu-
bringen. Absolut regendicht.

Generalvertreter:

Louis Müller, Luzern.

E. Vogel, Bau-Ingenieur, Zürich, Neumühlequai 12.



!! Architekten !! !! Baumeister !!

D. K. G. Ankerschienen und D. K. G.
Transmissionsträger patentiert.

sind einzige Mittel zur rationellen Befestigung von
Transmissionen, Rohrleitungen etc. i. modernen
Industriebauten.

Prospekt und Muster kostenlos.

Alleinvertrieb durch
J. Louis Müller, Luzern

A.-G. „UNION“ in BIEL, Fabrik in METT
Erste schweizerische Fabrik für elektrisch geschweisste Ketten.

Ketten aller Art



für industrielle und landwirtschaftliche Zwecke.
Grösste Leistungsfähigkeit.
Ketten v. höchst. Tragkraft.

NB. Handelsketten nur durch Eisenhandlungen zu beziehen.

CARL RICHNER, AARAU

Spezialgeschäft für Erstellung von
Terrazzoböden :: Wand- u. Bodenbeläge

mit weissen und farbigen glasierten Platten

Mosaikplatten :: Schüttsteine

Grosses Lager in

Steinzeug-Röhren :: Einmachttöpfen
Futtertrögen :: Stallboden-Platten

für Pferde-, Rindvieh- und Schweinestallungen.

Glasierte Schüttsteine

Abdichtungsmittel gegen Feuchtigkeit und Wasserdruck.

Verzinkerei Zug A. G.

Fabrik für verzinkte
lackierte und rohe Blechwaren

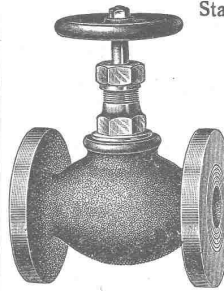
Blecharbeiten nach jeder Zeichnung und
nach Mustern

Lohnverzinkung

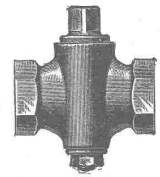
Verzinken von Draht in Rollen und Drahtgeweben.

K. Schäffer

Lager und Verkaufsstelle von
Schäffer & Budenberg G. m. b. H., Zürich
Stampfenbachstr. 61



Ventile
Manometer
Hähne
Wasserstände
Injektoren
Kondenswasserableiter

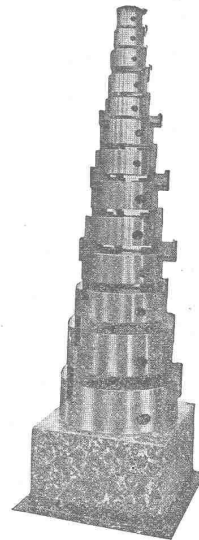


Selbstzentrierende Dreibackenfutter

(in den Kulturstaaen patentiert)

Neu!

Neu!



fabriziert und liefert die

Gesellschaft für mechanische Industrie
Basel

Zwingerstrasse 25 — Telefon 6000

Glasdächer und Dachoberlichter

in kittlosen Systemen.

Glasdachwerke Simon Kulli, Olten

Alttestes Spezialgeschäft, gegr. 1854.

Einzig Fabrik der Schweiz mit Spezial-
maschinen für die Selbstfabrikation der Sprossen.

Schweizer Firma. Telefon 56. Eigenes Ingenieur-Bureau.

Gasgefüllte Wotan-Lampen

sind zeitgemäÙ

*Mehr Licht
für
gleiches Geld*

*Siemens-Schuckertwerke
Zweigbüro Zürich*