

Zeitschrift: Schweizerische Bauzeitung
Herausgeber: Verlags-AG der akademischen technischen Vereine
Band: 71/72 (1918)
Heft: 5

Werbung

Nutzungsbedingungen

Die ETH-Bibliothek ist die Anbieterin der digitalisierten Zeitschriften auf E-Periodica. Sie besitzt keine Urheberrechte an den Zeitschriften und ist nicht verantwortlich für deren Inhalte. Die Rechte liegen in der Regel bei den Herausgebern beziehungsweise den externen Rechteinhabern. Das Veröffentlichen von Bildern in Print- und Online-Publikationen sowie auf Social Media-Kanälen oder Webseiten ist nur mit vorheriger Genehmigung der Rechteinhaber erlaubt. [Mehr erfahren](#)

Conditions d'utilisation

L'ETH Library est le fournisseur des revues numérisées. Elle ne détient aucun droit d'auteur sur les revues et n'est pas responsable de leur contenu. En règle générale, les droits sont détenus par les éditeurs ou les détenteurs de droits externes. La reproduction d'images dans des publications imprimées ou en ligne ainsi que sur des canaux de médias sociaux ou des sites web n'est autorisée qu'avec l'accord préalable des détenteurs des droits. [En savoir plus](#)

Terms of use

The ETH Library is the provider of the digitised journals. It does not own any copyrights to the journals and is not responsible for their content. The rights usually lie with the publishers or the external rights holders. Publishing images in print and online publications, as well as on social media channels or websites, is only permitted with the prior consent of the rights holders. [Find out more](#)

Download PDF: 25.01.2026

ETH-Bibliothek Zürich, E-Periodica, <https://www.e-periodica.ch>

Schweizerische Bauzeitung

Abonnementspreis:

Schweiz 25 Fr. jährlich
Ausland 30 Fr. jährlich

Für Vereinsmitglieder:

Schweiz 20 Fr. jährlich
Ausland 24 Fr. jährlich
sofern beim Herausgeber
abonniert wird

WOCHENSCHRIFT**FÜR BAU-, VERKEHRS- UND MASCHINENTECHNIK**

GEGRÜNDET VON A. WALDNER, ING. HERAUSGEBER A. JEGHER, ING., ZÜRICH

Verlag: A. & C. Jegher, Zürich — Kommissionsverlag: Rascher & Cie., Zürich und Leipzig

ORGAN

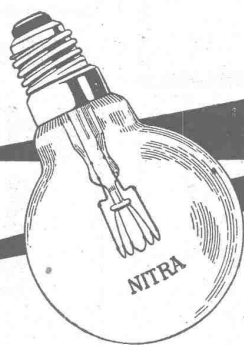
DES SCHWEIZ. ING.- & ARCHITEKTEN-VEREINS & DER GESELLSCHAFT EHEM. STUDIERENDER DER EIDG. TECHN. HOCHSCHULE.

Insertionspreis:

4-gespalt. Petitzeile oder
deren Raum . 40 Cts.
Haupttitelseite: 60 Cts.
Alleinige Inseraten-An-
nahme: Rudolf Mosse,
Annoncen-Expedition,
Zürich, Basel und deren
Filialen und Agenturen

AEG

NITRALAMPE

**40-2000 Watt**

ZENTRALHEIZUNGSFABRIK A.G. BERN

ZENTRALHEIZUNGEN ALLER SYSTEME ≡ VENTILATIONS-UND SANITÄRE ANLAGEN
DAMPFKOCHKESSEL ≡ KESSELSCHMIEDE ≡ EISEN-UND METALLGIESSEREI

A. Welti-Furrer A.-G., Zürich

Möbeltransporte
Möbelaufbewahrung

EISENKONSTRUKTIONEN

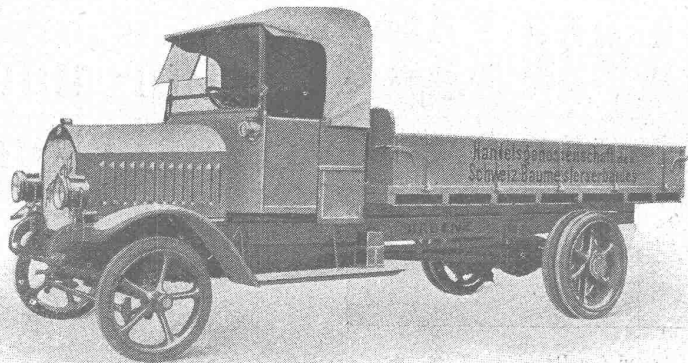
Brücken, Hochbauten, Masten, Gasbehälter, Réservoirs, Krane, eiserne Fenster etc. etc.

WARTMANN, VALLETTE & C^{IE}, BRUGG

ARBENZ

Motorlastwagen

für das Baugewerbe. ===



Motorwagenfabrik
ARBENZ A.-G.
Albisrieden-Zürich

Gemeinde Schlieren Bau-Ausschreibung

Die Gemeinde Schlieren eröffnet hiemit freie Konkurrenz über die Ausführung mit Projekt der

Erweiterung der bestehenden Reservoir-Anlage in arm. Beton, mit 300 m³ Inhalt.

Das generelle Projekt mit den nötigen Unterlagen wie: Profile, Bedingungen etc. kann beim unterfertigten Bureau bis zum **4. Februar 1918** bezogen werden.

Die Offerten mit den definitiven Plänen sind bis zum **19. Februar** verschlossen, mit der Aufschrift „Reservoiranlage“ an den **Gemeinderat Schlieren** einzureichen.

Schlieren, den 25. Januar 1918.

Aus Auftrag:

J. Peter, Ingenieur- und Vermessungsbureau.

Biebrich am Rhein.

Wir haben unseren Betrieb in allen Abteilungen aufrecht erhalten und sind daher auch während des Krieges für Lieferungen und Bau-Ausführungen leistungsfähig

THONWERK BIEBRICH Aktiengesellschaft

Chamottefabrik

Hochfeuerfeste u. säurebeständige Produkte
Bau kompletter Ofenanlagen

+ Patent-Koks-Sparer +

System Ing. P. Zuppinger, für **Zentral- und Etagen-Heizungs-Anlagen**. Einfachster Einbau des Patent-Koks-Sparers in 1 bis 3 Stunden in jeden Heizkessel. **Koks-Ersparnis dreissig Prozent.**

Allein-Fabrikant:

Franz Morlet, Ofenfabrik, Zürich 6

Gärtnerweg 8 — Teleph.: Hottingen 12,15

Erstklassige Referenzen über ausgeführte Anlagen.

Brückenisolierungen Kiesklebedächer Asphaltarbeiten

aller Art erstellen

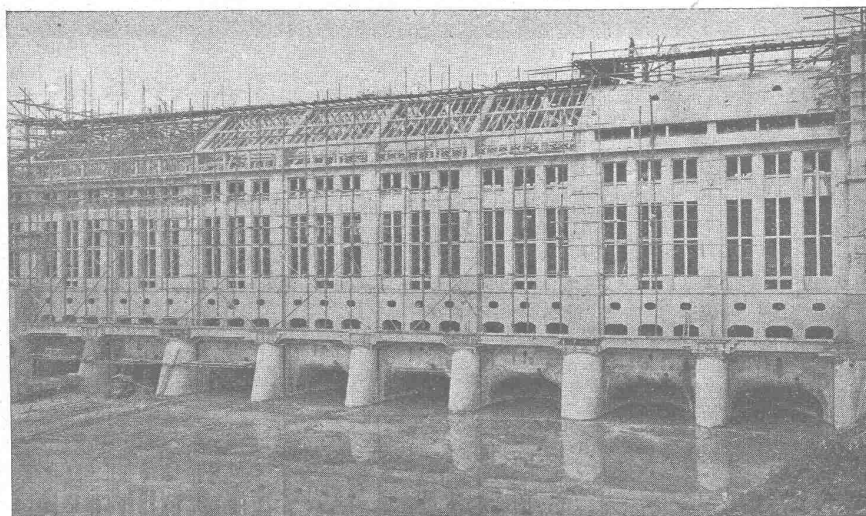
**Gysel & Odinga, Asphaltfabrik
Käpfnach (Horgen)**

Telephon Nr. 24 — Telegramme: Asphalt

ED. ZÜBLIN & C^{IE}. G. A.

Zürich und Basel

Ingenieurbureau u. Unternehmung für Beton- u. Eisenbetonbau



Maschinenhaus des Kraftwerkes Olten-Gösgen (im Bau).

Projektierung
und
Ausführung
von
**Beton- und
Eisenbeton-
Bauten**
aller Art

Heinrich Brändli, Horgen

Asphalt-, Dachpappen- und Holzzementfabrik

Telephon Nr. 38 — Telegramme: Heinrich Brändli

liefert



in nur prima Qualität Asphalt-Isolierplatten für wasserdichte Eindeckungen von Brücken, Gewölben, Durchlässen, Mauerabdeckungen bei Eisenbahnen, Strassen, Hoch- und Tiefbauarbeiten in verschiedenen Stärken, je nach Angabe der Verwendungsarten.

Fachmännische Ratschläge. — Referenzen zu Diensten.

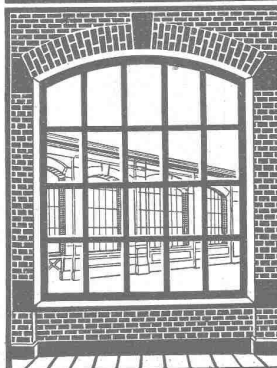
BUSCH

MAINZ
 METALLWAREN
 PRÄZISIONSWARE
 3700 ARBEITER
 1000 HILFSMASCHINEN

Patentverwertung

Die Vacuum Brake Co., Inhaberin der schweizer. Patente: Nr. 35081 vom 22. Septbr. 1905 auf: **Ringspinn- bzw. Ringzwirnmachine mit ringförmigem Läufer**, Nr. 34827 vom 28. Oktober 1905 auf: **Luftsaugbremsenrichtung z. Erhöhung der Durchschlagschnelligkeit bei Betriebsbremsungen**, Nr. 36874 vom 30. März 1906 auf: **Selbsttät. Luftsaugbremse mit im Zuge verteilten Leitungslufteinlässen u. einem Zugschlusslufteinlasse, die bei Notbremsungen wirken**, Nr. 37001 vom 30. März 1906 auf: **Selbsttät. Luftsaugbremse mit einem bei Betriebsbremsungen wirkenden Zugschlusslufteinlasse**, wünscht für die Ausbeutung ihrer Patente mit schweizerischen Fabrikanten bzw. Interessenten in Verbindung zu treten. Die Patente werden verkauft, in Lizenz gegeben oder es werden anderweitige Vereinbarungen für die Fabrikation in der Schweiz eingegangen. Anfragen sind zu richten an Ingenieur **R. Zehnder-Spörry**, Direktor in **Montreux**.

W. KOCH & Co ZÜRICH
EISENBAU



SCHMIEDEISERNE
FENSTER

„Fides“

Treuhand - Vereinigung

Zürich 1

Bahnhofstrasse 33

Absolut unabhängiges Institut

Telegr.: „Fides“ Tel. Seln. 60 98

Revisionen

Buchhaltungs- und Betriebsorganisationen, Liquidationen, Sanierungen.

Vermögens - Verwaltungen

Konstituierung von Aktiengesellschaften i. In- und Auslande.

Bildung u. Leitung v. Syndikaten.

Beratung in Steuer- und Beteiligungs-Angelegenheiten.

Der Inhaber des deutschen

Gleichrichter-

patentes Nr. 255547 und des amerikanischen Patentes Nr. 1189887 wünscht mit Interessenten in Verbindung zu treten. — Offerten unter Chiffre Z. F. 81 befördert **Rudolf Mosse, Zürich.**

Gelegenheits-Elektro-
Motoren u. Maschinen
 liefert mit Garantie

Elektro-Mechan.
 Reparaturwerkstätte Zürich
 Hardturmstr. 121, Zürich 5.
 „Orion“.

Baumann, Koelliker & Co. *Kontaktleitungen*
Zürich 2 *elektrischer Bahnen*

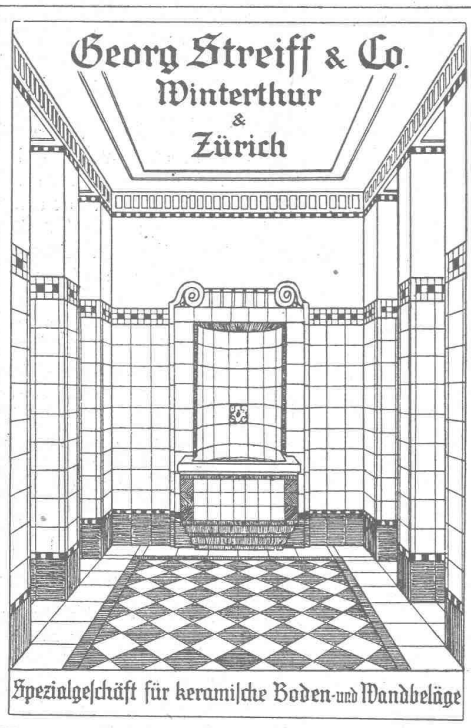
Centralheizungen J. Rukstuhl, Basel

Spezialfabrik für Lichtpauspapiere

H. Messerli, Zürich und Bern

Aelteste Lichtpausanstalt der Schweiz. — Gegr. in Zürich 1876
liefert prompt und billig unter Garantie:

Lichtpauspapiere eigener, bewährter Fabrikation,
Lichtpausapparate diverser Systeme, pneumat. u. elektr.
Lichtkopien auf blauem, weissem und braunem Grund,
Plandruck (Trockendruckverfahren) schwarz und farbig.



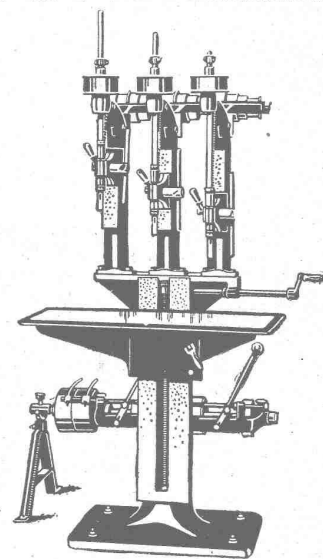
PHOTOGRAPHIE

Spezialität in Architektur-Aufnahmen

Techn. Konstruktionen, Intérieur, Maschinen etc.
Aufnahmen für Kataloge und Werke aller Art
H. Wolf-Bender, Kappelergasse 16, Zürich

Atelier für techn. Photographie

PRÄZISIONS SCHNELLBOHRMASCHINEN



**MASCHINENFABRIK
SCHWEITER-A.G.**
HORGEN-SCHWEIZ

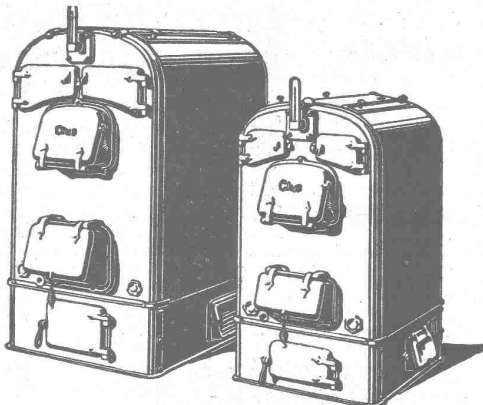


GESELLSCHAFT DER LUDW. VON ROLL'SCHEN EISENWERKE
· FILIALE: **EISENWERK CLUS** KT. SOLOTHURN ·



CLUSER HEIZKESSEL

für Warmwasser- und Nieder-
druck-Dampfheizung, sowie für
gewerbliche Anlagen

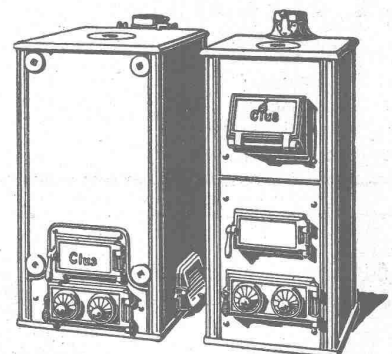


Bewährtes System.
Bequeme Reinigung
während dem Betriebe.

Radiatoren

55 verschiedene Modelle.
Rippenröhren und Rippenheiz-
körper, Wärmeplatten, Ventile,
Formstücke, Flanschen in Guss-
und Schmiedeisen.

Zu beziehen
durch die Installationsfirmen.



Feuersichere Decken und Böden aus armiert. Backstein, System Annen, Neuchâtel

+ Patent 57211

Diese Hohlziegel aus gebranntem Ton ersetzen mit Vorteil, im modernen Hochbau, die Leisten-, Schilfrohr-, Rabitz-, Eternit- und andere Decken. Leichte und schnelle Befestigung an Balkenlagen jeder Art, durch jeden Maurer oder Gipser. Zahlreiche Referenzen zur Verfügung. Nähere Auskunft, Prospekte und Anleitung für die Befestigung bei **Charles Annen**, Unternehmer in Neuenburg. Telefon-Nummer 1101.

Kulturingenieur Bauingenieur Tiefbautechniker

zu sofortigem Eintritt gesucht. Offerten mit Nennung der Gehaltsansprüche sind zu richten an **Kantonsingenieur Obwalden**.

Zu verkaufen Drahtseile

in den Stärken von 4, 6, 9, 12, 13, 16 und 23 mm, je einige 100 Meter. Anfragen erbeten unter Chiffre Z. R. 292 an die **Annoncen-Expedit. Rudolf Mosse, Zürich, Limmatquai**.

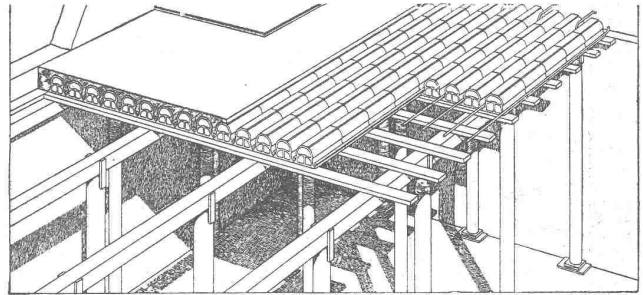
Baubeschläge
Bender
OBERDORFSTR. 9. ZÜRICH.

Bauer & Albrecht, Zürich

Ingenieurbureau — Kaspar Escherhaus 19

Vorzüglichste Eisenbeton-Hohlkörperdecke „Pat. Wörner“

grösste stat. Sicherheit, absolute Feuersicherheit, isolierend, schalldämpfend, rissfrei. Für jede Spannweite und Belastung.



+ 55494. D. R. P. 240007. Silb. Med. S. L. A. B. 1914.

Vielf. ausgef. in Bauten aller Art, wie: Schul-, Krankenhäuser, Kasernen, Fabriken, Geschäfts-, Wohnhäuser, Villen, Käsereien, Stallungen, Auskunft, Referenzen, Projekt prompt und kostenfrei.

Humboldt-Schule

Vorbereitung für:

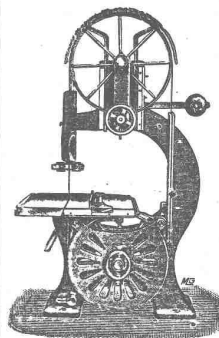
Universität und Techn. Hochschule

Direktion: Dr. E. Wendling, Zürich 6

Tel. 9762 Scheuchzerstr. 12

OLMA

A.-G. Landquarter Maschinenfabrik in Olten



Sägerei-Maschinen
Holzbearbeitungsmaschinen
und zugehörige Werkzeuge

Telephon 221.

Telegramm-Adresse: „OLMA“.



Das Ideal aller Gerüste (ohne Stangen)

ist das

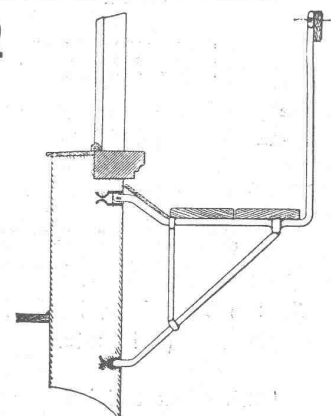
Blitz-Gerüst

System E. Schärer.

Ungehindert freier Verkehr bei Gebäude-Renovationen
Neu- und Umbauten.

Mietweise Abgabe von Trägern an Baumeister.

Mietweise Erstellung kompletter Gerüstungen
durch die Konzessionäre:



Blitz-Träger No. 1. Ca. 1:33.

Schweizerische Landesausstellung 1914:
1 goldene und 2 silberne Medaillen.

Zürich 8: Fietz & Leuthold, Baugeschäft
Zürich 2: Fr. Erismann, Ing., Baugeschäft, Bleicherweg 36
Winterthur: M. Häring, Baugeschäft
Andelfingen: E. Landolt-Frey, Baugeschäft
Neuhausen: Joseph Albrecht, Baumeister

Bern: G. Rieser, Baugeschäft
Genf: Ed. Cuénod, S. A., Entrepreneur
Luzern: E. Berger, Baugeschäft
Glarus: Rud. Stüssy-Aebly, Baugeschäft
Bubikon: A. Oetiker, Baumeister.

Herisau: Joh. Müller, Baumeister
St. Gallen: Sigrist-Merz & Cie., Baugeschäft
Rheinfelden: Fritz Schär, Baugeschäft
Olten: Otto Ehrensperger, Baugeschäft

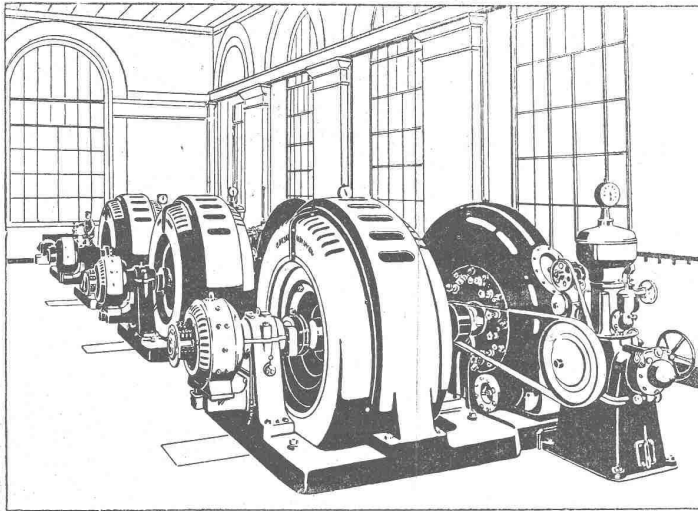
Schweizerische Gerüst-Gesellschaft A.-G., Zürich 7

Weitere Lizenzen werden abgegeben.

Steinwiesstrasse 86 — Telephon 2134 — Telegramm-Adresse: „Blitzgerüst“.

Weitere Lizenzen werden abgegeben.

B B C



Bau u. vollständige
Ausrüstung elektr.
Zentralen

Hydroelektrische Anlage Boudry der
Stadt Neuenburg

A.-G. BROWN, BOVERI & C^{IE} BADEN (SCHWEIZ)
Verkaufsbureaux: Baden, Basel, Bern, Lausanne



GESELLSCHAFT DER LUDW. VON ROLL'SCHEN EISENWERKE
: FILIALE : **EISENWERK CLUS** KT. SOLOTHURN :



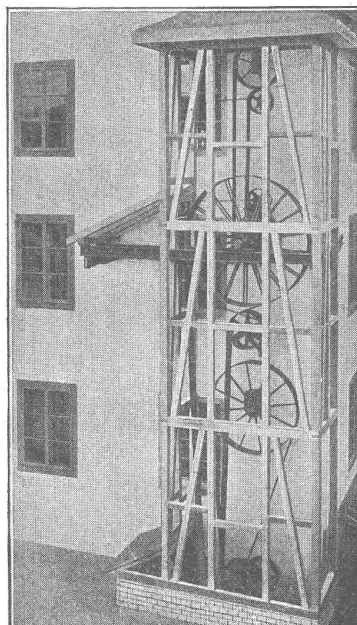
Ausführungsrecht für die Schweiz
der

PATENT- LENIX- GETRIEBE

Sparen Vorgelege, Kraft, Riemen
und Platz.

Lenixrollen auf Kugellagern.

Man verlange Prospekt.



Umänderung einer stehenden Welle mit
konischen Rädern in vertikale Lenix-
Riementriebe in einer Baumwollweberei

Direkter Antrieb bei grössten
Uebersetzungs-Verhältnissen und
kleinsten Achsendistanzen.

Innert 5 Jahren über 1700 Lenix-
apparate geliefert für Ueber-
tragungen bis 500 PS und Ueber-
setzungs-Verhältnisse bis 1:25.

Komplette Transmissionsanlagen
für alle Industriezweige in moderner
Ausführung mit Ringschmierlagern oder
Kugellagern.

Bennkupplungen.