

**Zeitschrift:** Schweizerische Bauzeitung  
**Herausgeber:** Verlags-AG der akademischen technischen Vereine  
**Band:** 71/72 (1918)  
**Heft:** 21

## **Werbung**

### **Nutzungsbedingungen**

Die ETH-Bibliothek ist die Anbieterin der digitalisierten Zeitschriften auf E-Periodica. Sie besitzt keine Urheberrechte an den Zeitschriften und ist nicht verantwortlich für deren Inhalte. Die Rechte liegen in der Regel bei den Herausgebern beziehungsweise den externen Rechteinhabern. Das Veröffentlichen von Bildern in Print- und Online-Publikationen sowie auf Social Media-Kanälen oder Webseiten ist nur mit vorheriger Genehmigung der Rechteinhaber erlaubt. [Mehr erfahren](#)

### **Conditions d'utilisation**

L'ETH Library est le fournisseur des revues numérisées. Elle ne détient aucun droit d'auteur sur les revues et n'est pas responsable de leur contenu. En règle générale, les droits sont détenus par les éditeurs ou les détenteurs de droits externes. La reproduction d'images dans des publications imprimées ou en ligne ainsi que sur des canaux de médias sociaux ou des sites web n'est autorisée qu'avec l'accord préalable des détenteurs des droits. [En savoir plus](#)

### **Terms of use**

The ETH Library is the provider of the digitised journals. It does not own any copyrights to the journals and is not responsible for their content. The rights usually lie with the publishers or the external rights holders. Publishing images in print and online publications, as well as on social media channels or websites, is only permitted with the prior consent of the rights holders. [Find out more](#)

**Download PDF:** 21.02.2026

**ETH-Bibliothek Zürich, E-Periodica, <https://www.e-periodica.ch>**

# Schweizerische Bauzeitung

**Abonnementspreis:**

Schweiz 30 Fr. jährlich  
Ausland 36 Fr. jährlich

**Für Vereinsmitglieder:**

Schweiz 24 Fr. jährlich  
Ausland 29 Fr. jährlich  
sofern beim Herausgeber  
abonniert wird

**WOCHENSCHRIFT****FÜR BAU-, VERKEHRS- UND MASCHINENTECHNIK**

GEGRÜNDET VON A. WALDNER, ING. HERAUSGEBER A. JEGHER, ING., ZÜRICH

Verlag: A. & C. Jegher, Zürich — Kommissionsverlag: Rascher & Cie., Zürich und Leipzig

**ORGAN**

DES SCHWEIZ. ING.- & ARCHITEKTEN-VEREINS & DER GESELLSCHAFT EHEM. STUDIERENDER DER EIDG. TECHN. HOCHSCHULE.

**Insertionspreis:**

4-gespalt. Petitzeile oder  
deren Raum . 50 Cts.  
Haupttitelseite: 80 Cts.  
Alleinige Inseraten-An-  
nahme: Rudolf Mosse,  
Annoncen-Expedition,  
Zürich, Basel und deren  
Filialen und Agenturen



**DRAHT-  
LAMPE**





**INTRALAMPE**

**FÜR WOHNRAUME & WERKSTÄTTEN**

**FÜR STRASSEN UND HALLEN**

## PERSONEN- & WAREN-AUFZÜGE

nach  
bewährtem  
System

für jede Leistung und Betriebsart

Schweiz. Wagonsfabrik Schlieren A. G., Schlieren-Zürich

Telephon: Selnau 11.15  
Telegr.: Wagonsfabrik Schlieren

## Baukontor Bern A. G.

Bureau: Hirschengraben 7  
Hauptlager: Effingerstrasse  
Telephone: 3271 und 1723

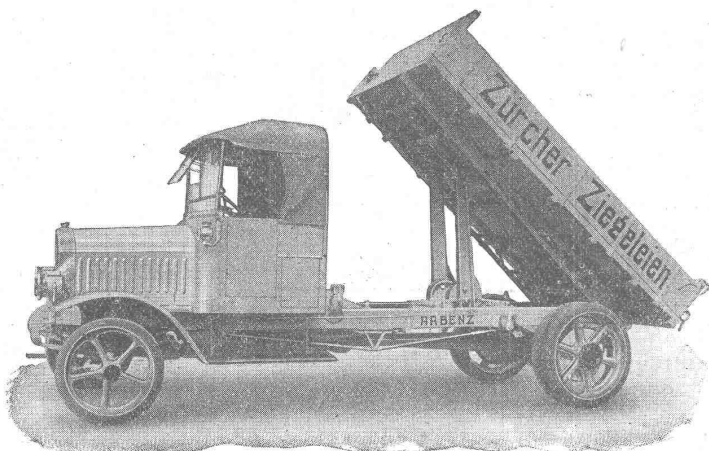
**Einkaufs- u. Auskunftsstelle**  
für Baumaterialien, Holz, Eisen en gros



## Verkauf sämtlicher Baumaterialien

Spezialgeschäft für Baukeramik  
Boden- und Wandplatten

**Erstklassige Vertretungen**  
Verkehr nur mit dem Baugewerbe



5 Tonnen Cardanwagen mit vom Motor aus automatisch kippbarer Ladebrücke.

## ARBENZ

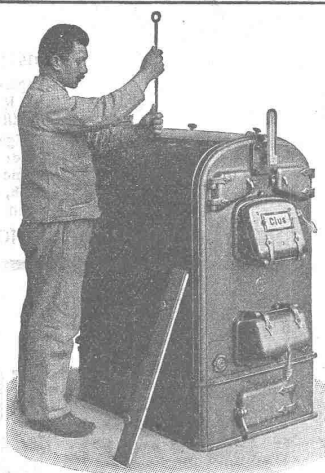
## Motorlastwagen

für das Baugewerbe

Motorwagenfabrik  
**ARBENZ A.-G.**  
ALBISRIEDEN - Zürich



GESELLSCHAFT DER LUDW. VON ROLL'SCHEN EISENWERKE  
 FILIALE: **EISENWERK CLUS** KT. SOLOTHURN



## Cluser Heizkessel

für Warmwasser- und Niederdruck-Dampf-  
 heizung, sowie für gewerbliche Anlagen.

Bewährtes System.

Einfache Bauart und Aufstellung.

Bequeme Reinigung während dem Betriebe.

Ueber 9000 Cluserkessel im Betriebe.

## Radiatoren

55 verschiedene Modelle.

Rippenheizröhren, Wärmeplatten, Wärmeschränke,  
 Wärmetische, Ventile, Formstücke und Flanschen.

Lieferung ab Vorrat.

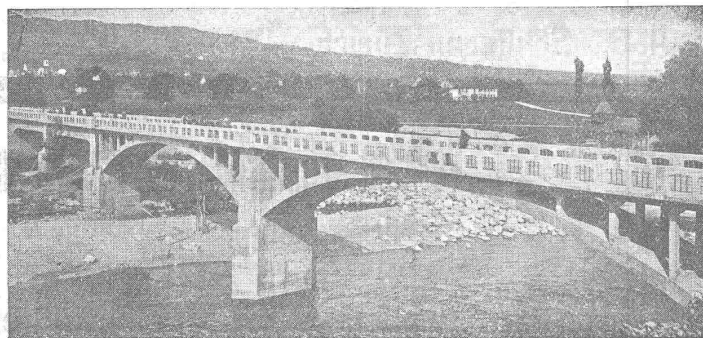
Zu beziehen durch die Installationsfirmen.

## J. J. RUEGG

ZÜRICH UND WEINFELDEN

Seestrasse 30

Telephon: Selnau 66.92



INGENIEURBUREAU  
 UND  
 BAUUNTERNEHMUNG  
 FÜR  
 HOCH- UND TIEFBAU

## Projekte, Ausführung

von  
 Beton- und Eisenbetonbauten

## Brückenbau Wasser- und Eisen- bahnbau

Foundationen, Eisenbetonpfähle  
 Fabrikbauten, Lagerhäuser, Silos  
 Deckenkonstruktionen, Reservoirs



Schweizerische Landesausstellung 1914:  
 1 goldene und 2 silberne Medaillen.

Zürich 8: Fietz & Leuthold, Baugeschäft  
 Zürich 2: Fr. Erlmann, Ing., Baugeschäft, Bleicherweg 36  
 Winterthur: M. Häring, Baugeschäft  
 Andelfingen: E. Landolt-Frey, Baugeschäft  
 Neuhausen: Joseph Albrecht, Baumeister

Das Ideal aller Gerüste (ohne Stangen)  
 ist das

## Blitz-Gerüst

System E. Schärer.

Ungehindert freier Verkehr bei Gebäude-Renovationen  
 Neu- und Umbauten.

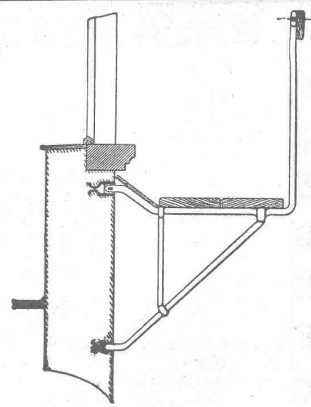
Mietweise Abgabe von Trägern an Baumeister.

Mietweise Erstellung kompletter Gerüstungen  
 durch die Konzessionäre:

Bern: G. Rieser, Baugeschäft  
 Genf: Ed. Cuénod, S. A., Entrepreneur  
 Luzern: E. Berger, Baugeschäft  
 Glarus: Rud. Stüssy-Aebly, Baugeschäft.  
 Bubikon: A. Oetiker, Baumeister.

Herisau:  
 St. Gallen:  
 Rheinfelden:  
 Olten:

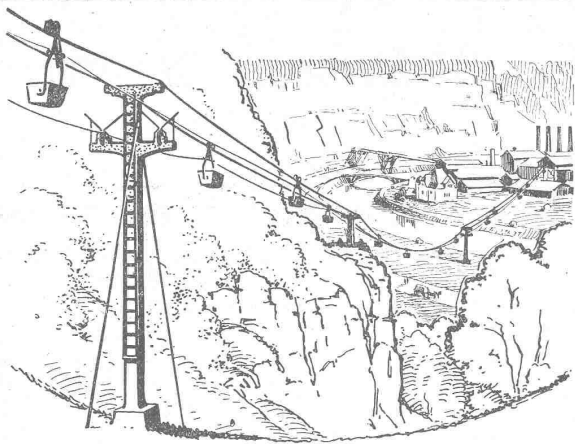
Joh. Müller, Baumeister  
 Sigrist-Merz & Cie., Baugeschäft  
 Fritz Schär, Baugeschäft  
 Otto Ehrensperger, Baugeschäft



Blitz-Träger No. 1. Ca. 1:33.

## Schweizerische Gerüst-Gesellschaft A.-G., Zürich 7

Weitere Lizenzen werden abgegeben. Steinwiesstrasse 86 — Telephon 2134 — Telegramm-Adresse: „Blitzgerüst“. Weitere Lizenzen werden abgegeben.



## SCHWEBE-BAHNEN FÜR MATERIAL- TRANSPORTE

LUFTSEIL-BAHNEN ★ ★ HÄNGE-BAHNEN  
ELEKTRO-HÄNGE-BAHNEN



# OEHLER & CO.

ARAU  
EISEN-UND STAHLWERKE

## AUTOFRIGOR A.G. Zürich

Bureau und Ausstellungsraum:

Utoquai 31 — Zürich 8 — Tel. Hottingen 32.17

### Klein-Kühlmaschine Autofrigor



(völlig automatisch) für alle Arten von Betrieben wie z. B.

**Hotels, Haushaltungen, Metzgereien**

Mehrfach patentiert in vielen Staaten.

46/18

## Verzinkerei Zug A.G.

Fabrik für verzinkte  
lackierte und rohe Blechwaren

Blecharbeiten nach jeder Zeichnung und  
nach Mustern

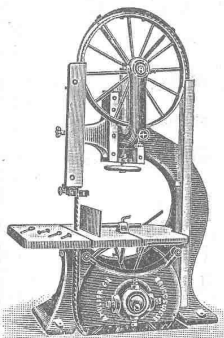
### Lohnverzinkung

Verzinken von Draht in Rollen und Drahtgeweben.

## Meynadier & Cie., Zürich

Asphalt-Dachpappe  
Ia. Holzcement  
Klebmasse  
Asphaltp kitt  
„Roofing“ =  
teerfreie Dauerpappe für  
Bedachungen und Isolierungen

## Holzbearbeitungsmaschinen



**A. Müller & C<sup>ie</sup>  
Brugg**

Maschinenfabrik  
und Eisengiesserei

Grosses Lager in Brugg

Ausstellungslager  
in Zürich, unterer Mühlesteg 2

## K. Schäffer

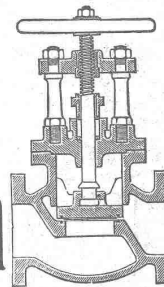
Lager und Verkaufsstelle von

Schäffer & Budenberg G.m.b.H., Zürich

Stampfenbachstr. 61



Maschinen-  
und Dampfkessel-  
**Armaturen**

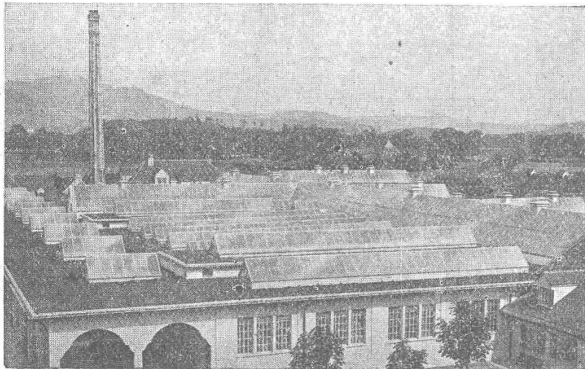




# **Baumann, Koelliker & Co. Elektrische Anlagen** **Zürich 2** *jeder Art*

## **Kittlose Glasdächer**

(System Zimmermann)

Städt. Schlachthof Bern, 4000 m<sup>2</sup>

## **Walther & Müller, Bern**

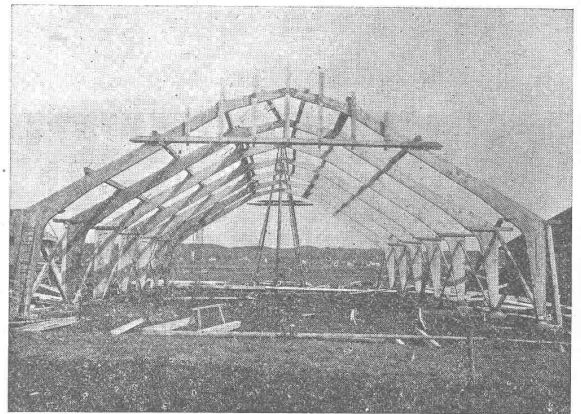
Telephon Nr. 912 — Telegramme: Walthermüller

Vertreten in:

**Zürich**durch **P. Appel**, Limmatstr. 55  
Telephon: Selnau 66.54**Frauenfeld**durch **J. Tuchschild's Erben**  
Telephon Nr. 70

Eigenes technisches Bureau — Verlangen Sie unsern Besuch.

## **Patentierter Vertikallamellenbinder** Statisch einwandfreie Holzkonstruktionen



## **Schuppenbauten** (Billige Lagerräume) Dreigelenkbogen ohne Zugband

Projektierendes Ingenieurbureau

## **Gustav Thurnherr**

Zürich, Limmatquai 34

Zahlreiche Referenzen

## **Alfr. Schmidweber's Erben** Zürich 8 — Dietikon

**Innen- und Aussendekorationen**  
in poliertem Marmor und GranitGoldene Medaille Schweizer. Landes-Ausstellung,  
Bern 1914

## **Zeiss - Nivelliere**

jeder Grösse liefern wieder und teilen Preise und Bedingungen auf Anfrage mit

## **Emil Pfenninger & Co.** **Zürich**

Technisches Versandtgeschäft

## **Glasdächer und Dachoberlichter** in kittlosen Systemen

Einfache und doppelte Verglasung

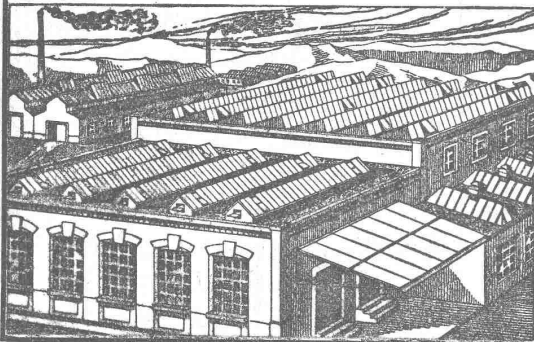
Schweizerische und ausländische Patente

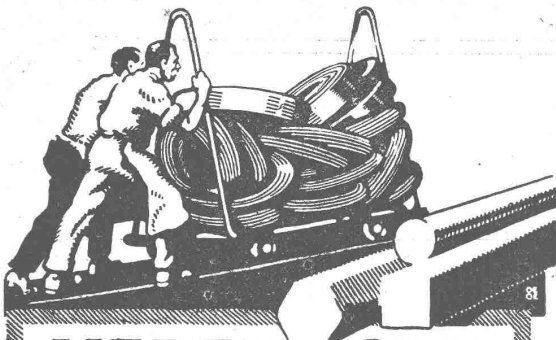
Sämtliche Spenglerarbeiten für Fabrikbauten

## **GLASDACHWERKE** **SIMON KULLI, OLTEN**

Ältestes Spezialgeschäft, gegr. 1854.

Schweizer Firma. Telephon 56. Eigenes Ingenieurbureau.





## VEREINIGTE DRAHTWERKE A.G. BIEL

EISEN & STAHL  
BLANK & PRÄZIS GEZOGEN, RUND, VIERKANT, SECHSKANT & ANDERE PROFILE  
SPEZIALQUALITÄTEN FÜR SCHRAUBENFABRIKATION & FAÇONNÉMERIE  
BLANKE STAHLWELLEN, KOMPRIMIERT ODER ABGEDREHT  
BLANKGEWALZTES BANDEISEN & BANDSTAHL  
BIS ZU 300 mm BREITE  
VERPACKUNGS-BANDEISEN

GROSSER AUSSTELLUNGSPREIS SCHWEIZ, LANDESAUSSTELLUNG BERN 1914

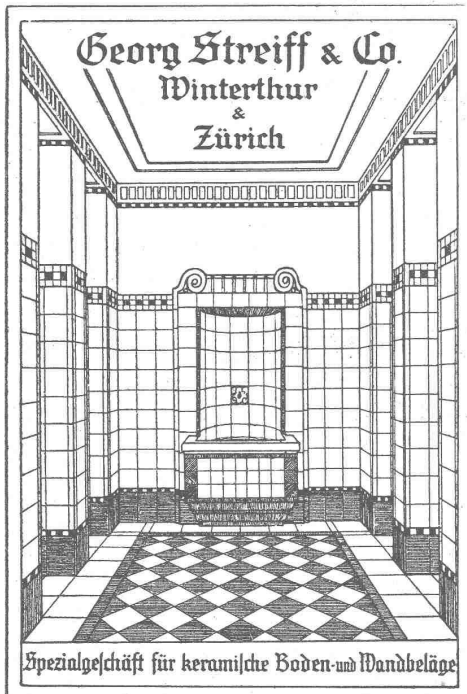
## J. Büchi, Dipl. Ing.

Freiestrasse 6 — ZÜRICH 7

projektiert wirksame

## Entsandungsanlagen für Wasserkraftwerke

nach eigenem bewährtem System.



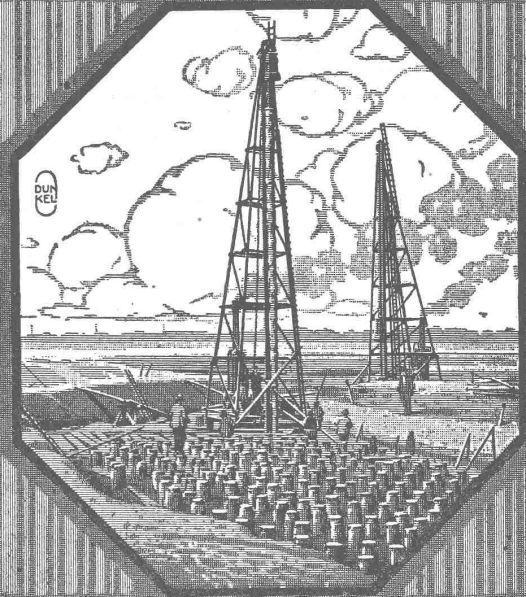
Spezialgeschäft für keramische Boden- und Wandbeläge

## Bruno Wehrli, phototechnische Anstalt

Kilchberg bei Zürich

Vergrößerung und Verkleinerung von Plänen, Landkarten  
Zeichnungen etc auf jeden Masstab

## Rammen



## Menz & Hambrock Altona-Hamburg

Vertreter für die Schweiz:  
**Fritz Marti A.G.**  
Bern  
Murtensstraße 88  
Fernsprecher Nr. 1074

## Ingenieurbureau Kugler

Telephon 372 Zug Grabenstr. 1

Beton- und Eisenbeton-Konstruktionen des  
Hoch- und Tiefbaues, Strassen- und  
Eisenbahnbau  
Wasserbau, Gutachten, Bauüberwachungen

## Kosmos-Falzbautafeln

zum Isolieren feuchter Wände etc.

## Asphalt-Isolierplatten

für Grundwasser-Abdeckung etc.

Karbolineum, Teeröl, Wandisolier-  
Asphalt, Isolierteppiche, Asphalt-  
und Eisenlacke, Schlackenwolle,  
sowie alle Teer- u. Asphaltprodukte

liefern

Gysel & Cie., Horgen

Asphaltfabrik Käpfnach — Telephon 24  
Telegramme: Asphalte

# Gasgefüllte Wotan-Lampen

*sind zeitgemäß*

*Höchste Umsetzung  
von  
Strom in Licht*

*Siemens-Schuckertwerke  
Zweigbüro Zürich*