

Zeitschrift: Schweizerische Bauzeitung
Herausgeber: Verlags-AG der akademischen technischen Vereine
Band: 71/72 (1918)
Heft: 20

Werbung

Nutzungsbedingungen

Die ETH-Bibliothek ist die Anbieterin der digitalisierten Zeitschriften auf E-Periodica. Sie besitzt keine Urheberrechte an den Zeitschriften und ist nicht verantwortlich für deren Inhalte. Die Rechte liegen in der Regel bei den Herausgebern beziehungsweise den externen Rechteinhabern. Das Veröffentlichen von Bildern in Print- und Online-Publikationen sowie auf Social Media-Kanälen oder Webseiten ist nur mit vorheriger Genehmigung der Rechteinhaber erlaubt. [Mehr erfahren](#)

Conditions d'utilisation

L'ETH Library est le fournisseur des revues numérisées. Elle ne détient aucun droit d'auteur sur les revues et n'est pas responsable de leur contenu. En règle générale, les droits sont détenus par les éditeurs ou les détenteurs de droits externes. La reproduction d'images dans des publications imprimées ou en ligne ainsi que sur des canaux de médias sociaux ou des sites web n'est autorisée qu'avec l'accord préalable des détenteurs des droits. [En savoir plus](#)

Terms of use

The ETH Library is the provider of the digitised journals. It does not own any copyrights to the journals and is not responsible for their content. The rights usually lie with the publishers or the external rights holders. Publishing images in print and online publications, as well as on social media channels or websites, is only permitted with the prior consent of the rights holders. [Find out more](#)

Download PDF: 03.04.2026

ETH-Bibliothek Zürich, E-Periodica, <https://www.e-periodica.ch>

Schweizerische Bauzeitung

Abonnementspreis:

Schweiz 30 Fr. jährlich
Ausland 36 Fr. jährlich

Für Vereinsmitglieder:

Schweiz 24 Fr. jährlich
Ausland 29 Fr. jährlich
sofern beim Herausgeber
abonniert wird

WOCHENSCHRIFT

FÜR BAU-, VERKEHRS- UND MASCHINENTECHNIK

GEGRÜNDET VON A. WALDNER, ING. HERAUSGEBER A. JEGHER, ING., ZÜRICH

Verlag: A. & C. Jegher, Zürich — Kommissionsverlag: Rascher & Cie., Zürich und Leipzig

ORGAN

DES SCHWEIZ. ING.- & ARCHITEKTEN-VEREINS & DER GESELLSCHAFT EHEM. STUDIERENDER DER EIDG. TECHN. HOCHSCHULE.

Insertionspreis:

4-gespalt. Petitzeile oder deren Raum . . . 50 Cts.
Haupttitelseite: 80 Cts.
Alleinige Inseraten-Annahme: Rudolf Mosse, Annoncen-Expedition, Zürich, Basel und deren Filialen und Agenturen

PERSONEN-& WAREN-AUFZÜGE

nach
bewährtem
System

für jede Leistung und Betriebsart

Schweiz. Wagonsfabrik Schlieren A. G., Schlieren-Zürich

Telephon: Selnau 11.15
Telegr.: Wagonsfabrik Schlieren

Baumann, Koelliker & Co.
Zürich 2

**Elektrische
Installationen**
jeder Art

Eisenkonstruktionen

Brücken, Hochbauten, Maste, Reservoirs, Krane, Blecharbeiten etc.

Wartmann, Vallette & Cie., Brugg. (Filiale in Genf.)

Löhle & Kern A.-G. für Eisenbau, Zürich

Entwurf und Ausführung von

Eisenkonstruktionen aller Art.

Eisenbeton im Hoch- und Tiefbau

Fabriken, Lagerhäuser, Silos etc. — Patent. hölzerner Fachwerksbinder.

Statische Berechnungen jeder Art — Expertisen — 30jährige Erfahrung

Ingenieurbureau

Klingler & Leuprecht

Diplom. Ingenieure

Wallstrasse Nr. 24 **Basel** Telephon Nr. 6254

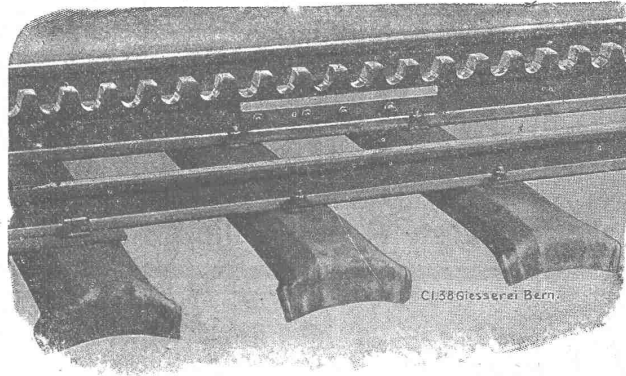


GEILINGER & Co
WINTERTHUR
EISENHOCHBAU
SCHMIEDEISERNE FENSTER
KLEIDER SCHRÄNKE in EISEN & ETERNIT

GIESSEREI BERN

in Bern  Konstruktionswerkstätten

Werk der Gesellschaft der L. von Roll'schen Eisenwerke liefert als Spezialität:



Telephon
1066



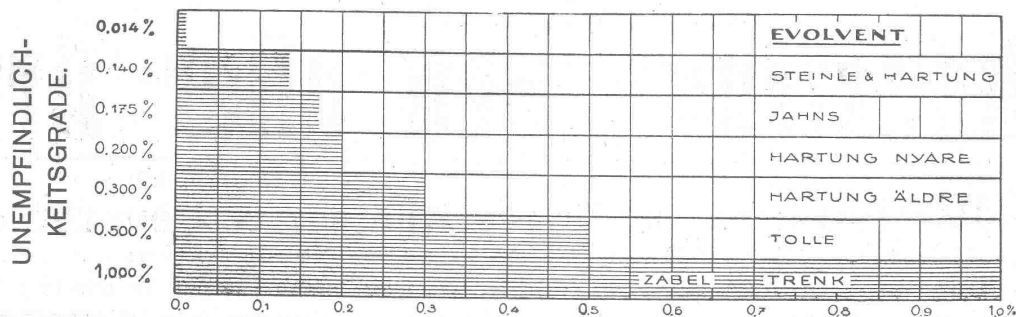
Telegramme:
Giesserei Bern



Zahnradbahnmaterial, Hebezeuge, Eisenbahnmaterial, Standseilbahnen,
Schützenanlagen und Wehreinrichtungen, Allgemeiner Maschinenbau

EVOLVENT-REGULATOREN

FÜR DAMPFTURBINEN UND WASSERTURBINENSTEUERUNGEN.
PATENTIERT IN ALLEN KULTURSTAATEN.



NUR
ROLLENDE
REIBUNG

$$S_r = \frac{1}{15} s$$

KÄUFER ODER LIZENZNEHMER FÜR DEUTSCHLAND, ÖSTERREICH
UND DIE SCHWEIZ GESUCHT ... REGULATOR-FIRMA BEVORZUGT.

WERKSTADEN ... KRISTINEHAMN ... SCHWEDEN

J. BOLLIGER & Co., ZÜRICH

Tödistrasse 65
Telephon Selnau 1263

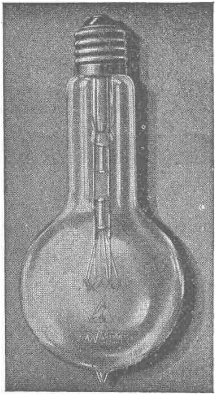
Ingenieurbureau

Tödistrasse 65
Telephon Selnau 1263

Projekte, Voranschläge, Bau-
leitung, Stat. Berechnungen.

Eisenbetonbau

Brücken, Reservoirs, Decken,
Fundationen, Leitungsmasten.



1 WATT- & 1/2 WATT-
DRAHTLAMPEN

Erstklassiges
Schweizer Fabrikat

Gezogener Leuchtdraht
nach eigenem Verfahren
hergestellt

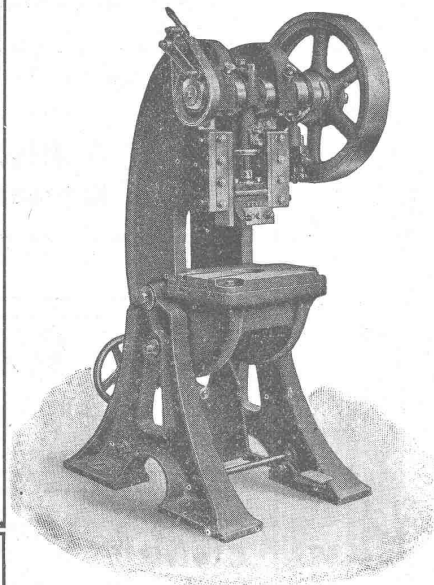
Goldene
Medaille
S.L.A.B.
1914

LICHT A.-G.
ZUG

Fabrik in Goldau

FERRUM

Giesserei u. Maschinenfabrik A.-G.
Rapperswil (Aargau)



Sämtliche Maschinen für die Nahrungs-
mittelbranche (Konserven, Marmeladen,
Dörrereien etc.) sowie für die Blech-
Emballagen-Industrie.

Excenter-Pressen
Gewinde-Drückbänke
etc. etc.

Spezialität.

Patent. Zündholzschneidmaschine, zirka
25 000 000 Stück Zündhölzer pro Tag
liefernd.

Langjährige Erfahrungen.

Verlangen Sie Offerten.

Sicherheits Sprengstoffe

Cheddite

sowie

Züandschnüre und Sprengkapseln

liefert fortwährend

Schweiz. Sprengstoff A.-G. Cheddite u. Dynamit

Bureau in Liestal, Tel. 182. Fabriken in Liestal u. Isleten (Kt. Uri)

Miete
Rollmaterial
Und
Baumaschinen
A. G. ZÜRICH

Seidengasse 16

Telefon, Selnau 2752

Telegr. Rubag

Lokomotiven
 Bagger :: Lokomobile
 Seilbahnen
 Rangier-Anlagen
 Brech-, Sortier- und

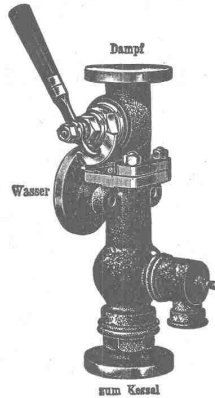
Wasch-Anlagen
 Krane :: Hebezeuge
 Mischer :: Pumpen
 Kompressore
 Motore

Kauf

K. Schäffer
 Lager und Verkaufsstelle
 von
Schäffer & Budenberg
 G. m. b. H.
 Zürich, Stampfenbachstr. 61



Manometer
 Thermometer
 Hähne
 Ventile
 Schleber
 Injektoren
 Wasserstände
 Pumpen



Brückenisolierungen
Kiesklebedächer
Asphaltarbeiten

aller Art erstellen

Gysel & Cie., Asphaltfabrik
Käpfnach (Horgen)

Telephon Nr. 24 — Telegramme: Asphalt

Glasdächer und
Dachoberlichter

in kifflosen Systemen.

Glasdachwerke Simon Kulli, Olfen
 Aeltestes Spezialgeschäft, gegr. 1854.

Einzige Fabrik der Schweiz mit Spezial-
 maschinen für die Selbstfabrikation der Sprossen.

Schweizer Firma. Telephon 56. Eigenes Ingenieur-Bureau.

Bruno Wehrli, phototechnische
 Anstalt

Kilchberg bei Zürich

Vergrößerung und Verkleinerung von Plänen, Landkarten
 Zeichnungen etc. auf jeden Masstab.

Elektro - mechan. Werkstätte

S. Spälti, vorm. Wanger & Spälti, Zürich 5, Hardstr. 219

Bahnstation: Hauptbahnhof — Tramhaltestelle: Hardstrasse
 Postcheck- und Giro-Konto Nr. VIII/1880

Lieferung, Reparatur, Umwicklung, Instandstellung
Kauf, Verkauf

von neuen und gebrauchten elektrischen Maschinen, Motoren,
 Transformatoren und zugehöriger Apparate jeder Provenienz.

Telephon: Geschäft 4499, Wohnung 3773
 Telegramm-Adresse: Wangerspälti Zürich

AKTIENGESELLSCHAFT
SCHWEIZERISCHER KALKFABRIKEN ZÜRICH

Kalkwerk Schinznach-Bad Knoblauch
 Hydraulische Kalkfabrik Holderbank
 G. Spühler, Rekingen
 Kalk- und Cementfabriken Beckenried A.-G.
 Ingenieur Borner & Cie., Wallenstadt

umfassend die Fabriken:
 Cement- und Kalkfabriken R. Vigier A.-G.,
 Luterbach
 C. Hürlimann, Brunnen
 Jura Cementfabriken, Aarau
 Cement- und Kalkwerk Liesberg A.-G.

Hydraulische Kalk- und Gypsfabrik Bärschwil
 Gips-Union A. G. Zürich
 Schweiz. Cementindustrie-Ges. Ennenda
 Vereinigte Zementfabriken Rozloch A.-G.
 Gebrüder Luginbühl, Krattiggraben

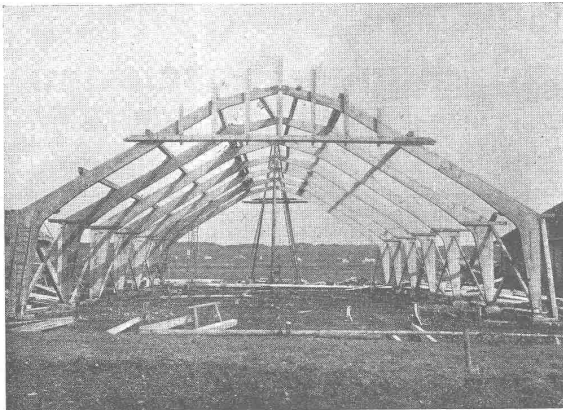
empfiehlt den Konsumenten ihren

Ia hydraulischen Kalk.

Verkaufsstelle: **E. G. Portland, Zürich.** Bureau: Seidengasse 9.

Telegramm-Adresse: **Portland, Zürich.** Telephon Nr. 285.

Patentierter Vertikallamellenbinder
 Statisch einwandfreie Holzkonstruktionen



Schuppenbauten (Billige Lagerräume)
 Dreigelenkbogen ohne Zugband

Projektierendes Ingenieurbureau

Gustav Thurnherr

Zürich, Limmatquai 34

Zahlreiche Referenzen

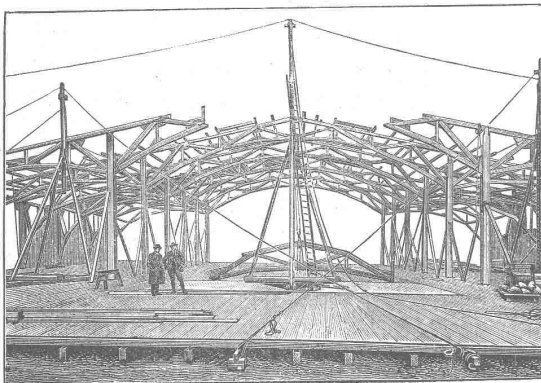
PHOTOGRAPHIE
Spezialität in Architektur-Aufnahmen

Techn. Konstruktionen, Intérieur, Maschinen etc.
 Aufnahmen für Kataloge und Werke aller Art.

H. Wolf-Bender, Kappelergasse 16, Zürich.

— Atelier für technische Photographie. —

Moderner Holzbau, Syst. „Holzfachwerk“



Halle 3 der Schweiz. Mustermesse in Basel.

Leicht, billig, rasche Montage.

Jede gewünschte Form statisch einwandfrei ausführbar.
 Mehrere 1000 m² überbaut.

Patentinhaber:

Kienast & Hammerer; Zürich

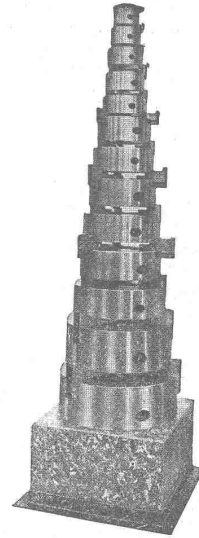
Ingenieur-Architekturbureau
 Seefeldstrasse 47 — Telephon: Hottingen 48.08
 Man verlange kostenlose Offerte.

Selbstzentrierende
Dreibackenfutter

(in den Kulturstaaten patentiert)

Neu!

Neu!



fabriziert und liefert die

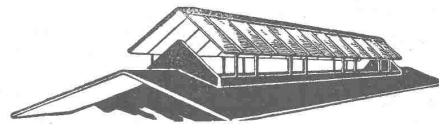
Gesellschaft für mechanische Industrie
Basel

Zwingerstrasse 25 — Telephon 6000

Blechwaren-Fabrik und Verzinkerei
Aktien-Gesellschaft Wolfhausen ∴
 Zweigbureau Zürich (Rudoli Mosse Haus)

Fabrik
 für verzinkte Blechwaren
Lohnverzinkung

Neue rationelle Gebäudeentlüftung



Dachfirstkappen-Entlüfter „Sesam“

⊕ Patent 77894

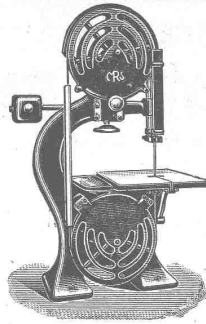
Öffnen und Schliessen des ganzen Dachfirstes mit kleinster Zugkraft von einer Stelle aus.

Grösste Regulierfähigkeit je nach Bedürfnis der Entlüftung.
 In beliebiger Länge ausführbar und auf jedem Gebäude anzubringen. Absolut regendicht.

Generalvertreter:

Louis Müller, Luzern.

E. Vogel, Bau-Ingenieur, Zürich, Neumühlequai 12.



Maschinenfabrik Rauschenbach A.-G.

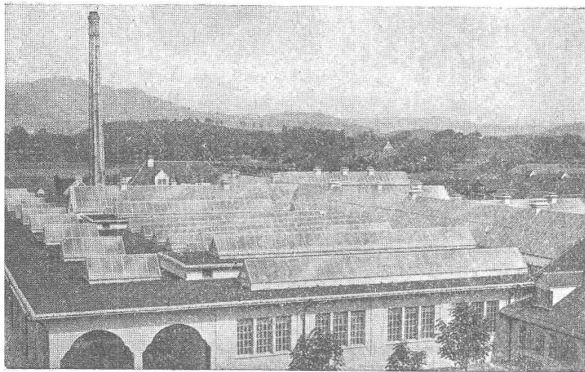
Schaffhausen

Moderne Holzbearbeitungs-Maschinen

Alleinverkaufsbureau in Holzbearbeitungsmaschinen für die Schweiz:
Rud. Brenner & Co., Basel.

Kittlose Glasdächer

(System Zimmermann)



Städt. Schlachthof Bern, 4000 m²

Walther & Müller, Bern

Telephon Nr. 912 — Telegramme: Walthermüller

Vertreten in:

Zürich

Frauenfeld

durch **P. Appel**, Limmatstr. 55 durch **J. Tuchschild's Erben**
Telephon: Selnau 66.54 Telephon Nr. 70

Eigenes technisches Bureau — Verlangen Sie unsern Besuch.

KAISER & CO. MASCHINEN-FABRIK A G CASSEL 24

Drahtseilbahnen.

Hängebahnen. Elektrohängebahnen. Ketten- u. Seileisenbahnen. Bremsberge u. Bremsgesenke Streckenförderungen.



Vertreter: Fritz Marti A.-G., Bern.

Verzinkerei Zug A. G.

Fabrik für verzinkte lackierte und rohe Blechwaren

Blecharbeiten nach jeder Zeichnung und nach Mustern

Lohnverzinkung

Verzinken von Draht in Rollen und Drahtgeweben.

„Fides“

Treuhand - Vereinigung

Zürich 1

Bahnhofstrasse 33

Absolut unabhängiges Institut

Telegr.: „Fides“. Tel.: Seln. 60.98

Revisionen

Buchhaltungs- und Betriebsorganisationen, Liquidationen, Sanierungen.

Vermögens-Verwaltungen

Konstituierung von Aktiengesellschaften im In- und Auslande.

Bildung u. Leitung v. Syndikaten.

Beratung in Steuer- und Beteiligungs-Angelegenheiten.

Humboldt-Schule

Vorbereitung für:

Universität und Techn. Hochschule

Direktion: Dr. E. Wendling, Zürich 6
Tel. 9762 Scherzacherstr. 12

M. Schoch-Werneck

Treibriemen-, Schlauch- und Gurten-Weberei

Bureau Zürich: Münsterhof Nr. 14
Telephon: Selnau 31.91

Pressfilter-Tücher für Oel, Seife, chemische Fabrikate

Transportbänder für Torf, Kohle etc.

Fallhammer-Riemen

Treibriemen, Hanfschläuche

Schweizerische Turngerätefabrik

Alder-Fierz & Gebr. Eisenhut
Küsnacht bei Zürich

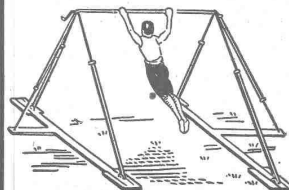
Turngeräte aller Art

für Schulen, Vereine und Private

Uebernahme kompletter Einrichtungen für Turnhallen und -Plätze

Telephon

Man verlange Preis-Courant



Säurefeste Cemente

geeignet zum Verbinden von diversen Materialien, Ausmauern von Standen, Herstellen von abwaschbaren Wänden, säurefesten Bodenbelägen etc.

Nicht nur säurefest, sondern auch wasserbeständig.

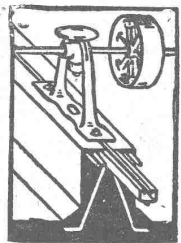
Verlangen Sie nähere Angaben und Offerte von der

Kaltleimfabrik O. Messmer, Basel.

Ingenieurbureau Kugler

Telephon 372 Zug Grabenstr. 1

Beton- und Eisenbeton-Konstruktionen des Hoch- und Tiefbaues, Strassen- und Eisenbahnbau
Wasserbau, Gutachten, Bauüberwachungen



Architekten Baumeister

D. K. G. Ankerschienen und D. K. G. Transmissionsträger patentiert.
sind einzige Mittel zur rationellen Befestigung von Transmissionen, Rohrleitungen etc. in modernen Industriebauten.

Prospekt und Muster kostenlos.

Alleinvertrieb durch
J. Louis Müller, Luzern

laufener Steine
in allen Ausführungen
Jurassische Steinbrüche A. G.
laufen

Verband Schweiz. Dachpappenfabrikanten E. G.

Verkaufs- und Beratungsstelle

Peterhof, Bahnhofstrasse 30 — Zürich — Peterhof, Bahnhofstrasse 30

Telephon Nr. 3636 — Telegramme: Dachpappverband

Verkaufsstelle für

**Dachpappen — Holz-Zement — Klebemassen
Filzkarton**

CARL RICHNER, AARAU

Spezialgeschäft für Erstellung von Terrazzoböden :: Wand- u. Bodenbeläge

mit weissen und farbigen glasierten Platten

Mosaikplatten :: Schüttsteine

Grosses Lager in

Steinzeug-Röhren :: Einmachttöpfen

Futtertrögen :: Stallboden-Platten

für Pferde-, Rindvieh- und Schweinestallungen.

Glasierte Schüttsteine

Abdichtungsmittel gegen Feuchtigkeit und Wasserdruck.

LEHMANN & C^o

Utoschloss Zürich Falkenstrasse 6

Zentralheizungs- und sanitäre Apparate und Anlagen für alle Zwecke.

Apparate für die physikalische Heilmethode, wie solche für Kur-, Krankenhäuser, Sanatorien und Kliniken Verwendung finden.

Heisswasser-Speicher

mit elektrischem Heizkörper, für alle Zwecke.

Billigster Betrieb, sofort Heisswasser-Entnahme. Absolute Gefährlosigkeit.

Wir nehmen gebrauchte Heisswasserbereitungsanlagen mit Kohlen-, Koks- oder Gasfeuerung zu höchsten Preisen zurück.

Reichhaltiges Lager in Armaturen und Apparaten. Erneuerungen und Reparaturen.

Man verlange Kataloge.

Sponagel & C^o, Zürich

Baumaterialien

Spezialgeschäft für keramische Boden- und Wandbeläge, Kunstkeramik

Generalvertreter erstklassiger Fabriken — Kunstgerechte Ausführung von Versetzarbeiten durch eigene geschulte Facharbeiter — Kataloge und Preislisten zu Diensten — Lager und Muster-Ausstellung Sihlquai 139/141

Ernst Lier, Zürich 3

Zurlindenstrasse 53 — Telephon 4752

Technisches Bureau

Üebernahme und Ausfertigung technischer Arbeiten jeder Art
Ausarbeitung von Plänen für technische und gesundheits-technische Anlagen.

Gewerbebank Zürich A.-G.

Rämistrasse 23, Ecke Waldmannstrasse — Gegründet 1868.

Verzinsung von Geldeinlagen

1. in laufender Rechnung nach Uebereinkunft
2. auf Einlagehefte mit weitgehendster Verfügbarkeit $4\frac{1}{2}\%$
3. gegen Obligationen mit Halbjahrescoupon 5% in Stücken von 250, 500, 1000 und 5000 Franken.

Besorgung aller bankgeschäftlichen Transaktionen.
Die Direktion.

Unser Institut wird durch die Schweiz. Revisionsgesellschaft A.-G. geprüft.

A.-G. „UNION“ in BIEL, Fabrik in METT

Erste schweizerische Fabrik für elektrisch geschweisste Ketten.

Ketten aller Art



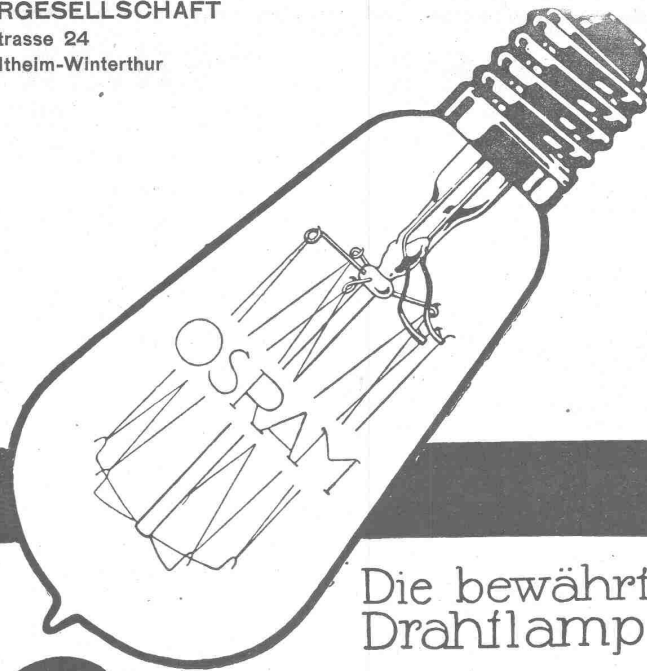
für industrielle und landwirtschaftliche Zwecke.
Grösste Leistungsfähigkeit.
Ketten v. höchst. Tragkraft.

NB. Handelsketten nur durch Eisenhandlungen zu beziehen.

SCHWEIZERISCHE AUERGESELLSCHAFT

Zürich - Hafnerstrasse 24

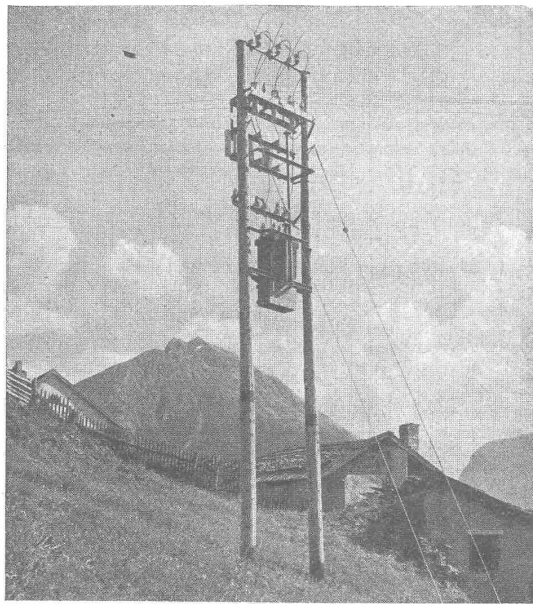
Osram-Lampenfabrik, Veltheim-Winterthur



Die bewährte
Drahlampe

Osram

BB C



Stangentransformator-Stationen

für Leistungen bis 70 kVA
und 30000 Volt Oberspannung.

Einfachste Anordnung.

Wetterfeste Ausführung der
Transformatoren
und
Apparate.

A.G. BROWN, BOVERI & C^{IE} BADEN (SCHWEIZ)
Verkaufsbureaux: Baden, Basel, Bern, Lausanne