

**Zeitschrift:** Schweizerische Bauzeitung  
**Herausgeber:** Verlags-AG der akademischen technischen Vereine  
**Band:** 71/72 (1918)  
**Heft:** 19

## Werbung

### Nutzungsbedingungen

Die ETH-Bibliothek ist die Anbieterin der digitalisierten Zeitschriften auf E-Periodica. Sie besitzt keine Urheberrechte an den Zeitschriften und ist nicht verantwortlich für deren Inhalte. Die Rechte liegen in der Regel bei den Herausgebern beziehungsweise den externen Rechteinhabern. Das Veröffentlichen von Bildern in Print- und Online-Publikationen sowie auf Social Media-Kanälen oder Webseiten ist nur mit vorheriger Genehmigung der Rechteinhaber erlaubt. [Mehr erfahren](#)

### Conditions d'utilisation

L'ETH Library est le fournisseur des revues numérisées. Elle ne détient aucun droit d'auteur sur les revues et n'est pas responsable de leur contenu. En règle générale, les droits sont détenus par les éditeurs ou les détenteurs de droits externes. La reproduction d'images dans des publications imprimées ou en ligne ainsi que sur des canaux de médias sociaux ou des sites web n'est autorisée qu'avec l'accord préalable des détenteurs des droits. [En savoir plus](#)

### Terms of use

The ETH Library is the provider of the digitised journals. It does not own any copyrights to the journals and is not responsible for their content. The rights usually lie with the publishers or the external rights holders. Publishing images in print and online publications, as well as on social media channels or websites, is only permitted with the prior consent of the rights holders. [Find out more](#)

**Download PDF:** 03.04.2026

**ETH-Bibliothek Zürich, E-Periodica, <https://www.e-periodica.ch>**

# Schweizerische Bauzeitung

**Abonnementspreis:**  
Schweiz 25 Fr. jährlich  
Ausland 30 Fr. jährlich

**Für Vereinsmitglieder:**  
Schweiz 20 Fr. jährlich  
Ausland 24 Fr. jährlich  
sofern beim Herausgeber  
abonniert wird

WOCHENSCHRIFT

FÜR BAU-, VERKEHRS- UND MASCHINENTECHNIK

GEGRÜNDET VON A. WALDNER, ING. HERAUSGEBER A. JEGHER, ING., ZÜRICH

Verlag: A. & C. Jegher, Zürich — Kommissionsverlag: Rascher & Cie., Zürich und Leipzig

ORGAN

**Insertionspreis:**

4-gespalt. Pettizelle oder  
deren Raum . . . 40 Cts.  
Haupttitelseite: 60 Cts.  
Alleinige Inseraten-An-  
nahme: Rudolf Mosse,  
Annoncen-Expedition,  
Zürich, Basel und deren  
Filialen und Agenturen

DES SCHWEIZ. ING.- & ARCHITEKTEN-VEREINS & DER GESELLSCHAFT EHEM. STUDIERENDER DER EIDG. TECHN. HOCHSCHULE.

**DRAHTLAMPE** **AEG** **NITRALAMPE**

FÜR WOHNRAUME & WERKSTATTEN FÜR STRASSEN UND HALLEN

PRO PRA

**PERSONEN-& WAREN-AUFZÜGE** nach bewährtem System

für jede Leistung und Betriebsart

Schweiz. Wagonsfabrik Schlieren A. G., Schlieren-Zürich

Telephon: Seinau 11.15  
Telegr.: Wagonsfabrik Schlieren

**Löhle & Kern A.-G. für Eisenbau, Zürich**

Entwurf und Ausführung von

**Eisenkonstruktionen aller Art.**

**ARBENZ**

Motorlastwagen

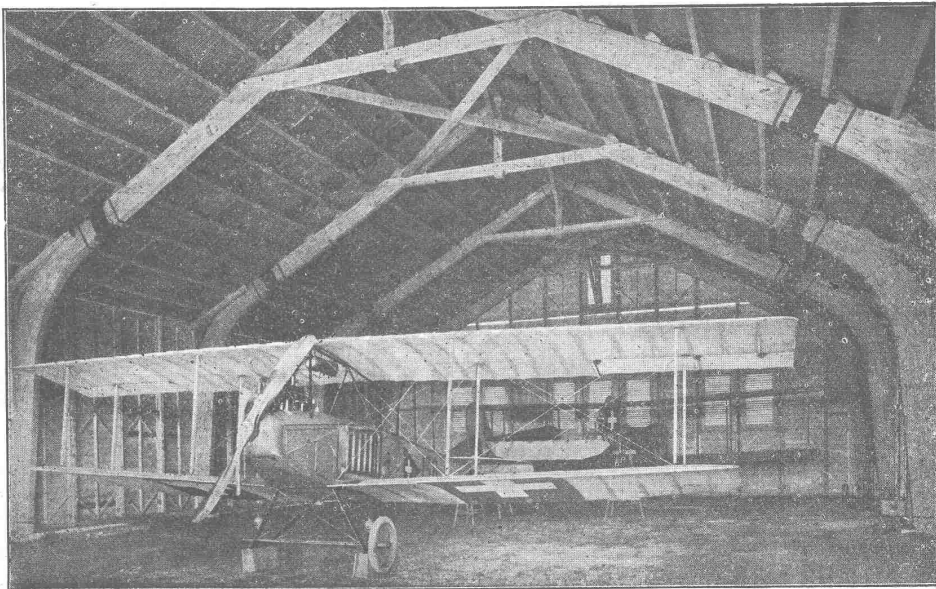
für das Baugewerbe

Motorwagenfabrik  
**ARBENZ A.-G.**  
ALBISRIEDEN - Zürich

5 Tonnen Cardanwagen mit vom Motor aus automatisch kippbare Ladebrücke.

# Hetzer-Construktionen

Schweizer Patente. — Ueberdeckte Fläche in der Schweiz rund 160 000 m<sup>2</sup>.



Flugzeughangar auf dem Eidg. Flugplatz in Dübendorf

**Schweiz. A.-G. für Hetzer'sche Holzbauweisen, Zürich**

Aktiengesellschaft

## Conrad Zschokke

Projektierung und Ausführung von hydraulischen  
==== Werken an Flüssen und an der See ====

Pneumatische Foundationen — Baggerarbeiten — Wasserwerksanlagen  
Flusskorrekturen — Hafenuauern — Quaubauten — Trockendocks  
Schiffschleusen

Pariser Weltausstellung 1889: Grand Prix  
Landesausstellung Bern 1914: Grosser Ausstellungspreis

Mechanische Werkstätte für eiserne Brücken und Eisenhoch-  
bau in Döttingen (Aargau). General-Verwaltung in Aarau.

# Eisenwerk-Aktiengesellschaft Bosshard & Cie., Näfels.

## Abteilung Eisenhochbau:

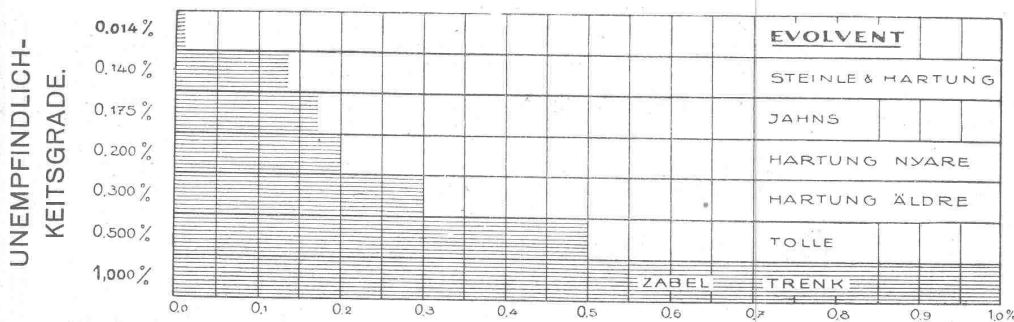
Brücken, Hochbauten, Reservoirs, Maste etc. etc.

## Abteilung Maschinenfabrik u. Giesserei:

Mechanische Förderanlagen, Schleusen und Wehranlagen, Krane aller Systeme, Maschinen- u. Bauguss.

# EVOLVENT-REGULATOREN

FÜR DAMPFTURBINEN UND WASSERTURBINENSTEUERUNGEN.  
PATENTIERT IN ALLEN KULTURSTAATEN.



NUR ROLLENDE REIBUNG

$$S_r = \frac{1}{15} s$$

KÄUFER ODER LIZENZNEHMER FÜR DEUTSCHLAND, ÖSTERREICH UND DIE SCHWEIZ GESUCHT ... REGULATOR-FIRMA BEVORZUGT.

WERKSTADEN ... KRISTINEHAMN ... SCHWEDEN

# GRANIT

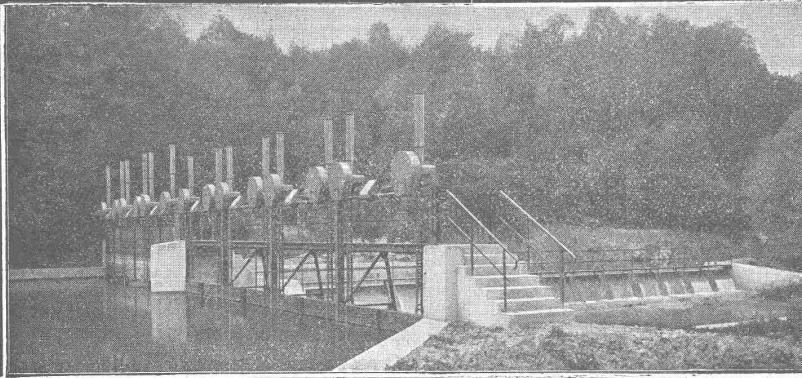
A.-G. H. Schulthess, Personico (Tessin).

Direktion in Lavorgo (Tessin) — Telephon 9  
Zweigbureau: Eichstr. 9, Zürich 3, Telephon 66.75

Ausgedehnte Steinbrüche und Werkplätze in Personico (Station Bodio), Cresolano (Station Osogna), Tenero (Station Gordola) und im Verzascatal.

**Spezialität: Weisser Verzascagränit für bessere Treppenanlagen.**

LieferantIn sämtlicher innerer Treppenanlagen zur Universität Zürich, zum Naturwissenschaftlichen und Land- und Forstwirtschaftlichen Institut der Eidgenössischen Technischen Hochschule, zum Bezirksgebäude Zürich.



**W. Koch & Co., Zürich**

# Wehranlagen

Maschinenfabrik  
Eisenbau — Giesserei

## Fried. Krupp A.-G. Grusonwerk Magdeburg-B.

liefert in  
besten Ausführung

### Maschinen und Drehöfen

zur Gewinnung von

**Zement, Kalk, Gips  
Tonerde**  
usw.

**Schotteranlagen.**

**Schalenguss-Walzen**

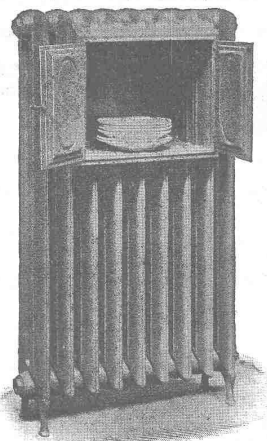
für Mühlen, Papier- und Zellhornfabriken und andere Betriebe.

**Hochwertige Gusstücke aus Eisen u. Stahl.**



GESELLSCHAFT DER LUDW. VON ROLL'SCHEN EISENWERKE

FILIALE: **EISENWERK CLUS** KT. SOLOTHURN



## Cluser Radiatoren

55 verschiedene Modelle

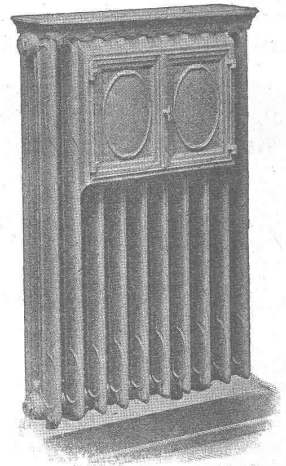
### Cluser Heizkessel

für Warmwasser- und Niederdruck-Dampfheizung, sowie für gewerbliche Anlagen. — Ueber 9000 Cluserkessel im Betriebe.

Rippenheizröhren, Wärmeplatten,  
Wärmeschränke, Wärmetische, Ventile,  
Formstücke und Flanschen.

Lieferung ab Vorrat.

Zu beziehen durch die Installationsfirmen.



# GRAPHAG

Graphit-Werke A.-G., Affoltern bei Zürich

Lieferung von  
Graphit und Graphit-Elektroden bester Qualität

Telegrammadresse: GRAPHAG, AFFOLTERN bei Zürich

Telephon: Affoltern bei Zürich Nr. 22

## ESCHER WYSS & C<sup>IE</sup>

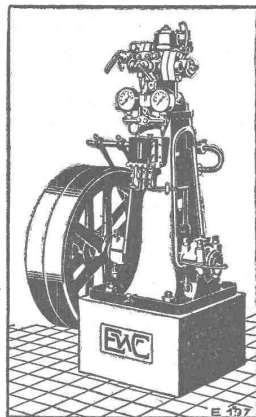
Zürich

### Eis- und Kühl-Maschinen

in allen Grössen und für  
sämtliche Kühlzwecke ::

für

Eisfabriken  
Schlachthäuser  
Bierbrauereien  
Markthallen  
Molkereien  
Metzgereien  
Hotels, Schiffe usw.



46/18



## SCHWEBE-BÄHNEN

FÜR MATERIAL-  
TRANSPORTE

LUFTSEIL-BÄHNEN ★ ★ HÄNGE-BÄHNEN  
ELEKTRO-HÄNGE-BÄHNEN



## OEHLER & CO

AARAU

EISEN- UND STAHLWERKE

## Glasdächer und Dachoberlichter

in kittlosen Systemen

Einfache und doppelte Verglasung

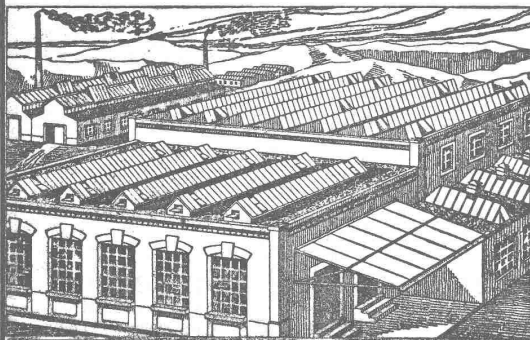
Schweizerische und ausländische Patente

Sämtliche Spenglerarbeiten für Fabrikbauten

### GLASDACHWERKE SIMON KULLI, OLTEN

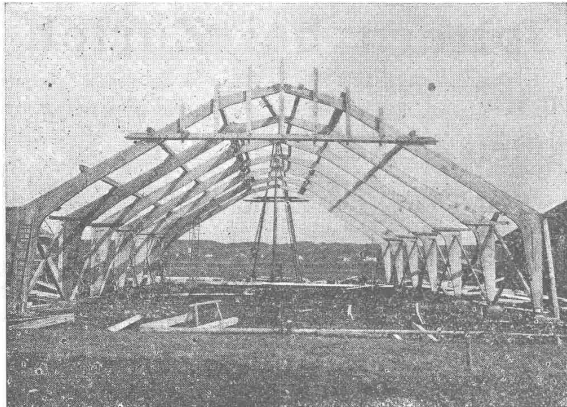
Aeltestes Spezialgeschäft, gegr. 1854.

Schweizer Firma. Telephon 56. Eigenes Ingenieurbureau.



**Patentierter Vertikallamellenbinder**

Statisch einwandfreie Holzkonstruktionen



**Schuppenbauten** (Billige Lagerräume)  
Dreigelenkbogen ohne Zugband

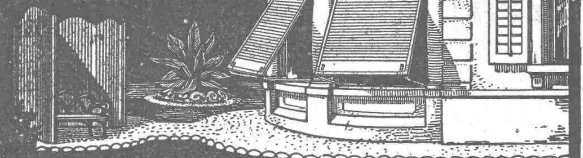
Projektierendes Ingenieurbureau

**Gustav Thurnherr**

Zürich, Limmatquai 34

Zahlreiche Referenzen

**WILH.  
BAUMANN  
HORGEN**



**Rolladen. Rolljalousien.  
Jalousieladen. Rollschutzwände**

Gegründet  
**1860**

Moderne  
**INDUSTRIEBAUTEN**

mit der Zeit angepassten Ausführungen  
projektiert rasch und wirtschaftlich

**H. KNOBEL, ZÜRICH 6**

Weinbergstrasse 53a. Telefon: Hottingen 20.48

**Ingenieur- und Architekturbureau**

SPEZIALKONSTRUKTIONEN:

1. Anlagen für Textilindustrie,
2. Gebäude für Elektrochemie,
3. Werkstätten für Maschinenbau,
4. Giessereien und Montierungshallen.

**Keine Unternehmung**

**FABRIKATION u. VERTRIEB  
CHEM. BAUTECHN. ARTIKEL**

**JGAS**

Kält- u. Anstrichpräparat, Säuren,  
Laugen, Öle, Feuer- u. Wasser-  
beständig. Zum Aufkleben von  
Linoleum u. Parketts. Zur  
Befestigung von  
Maschinen.

**JGOL**

Wetterbeständige Kält- u.  
Anstrichmasse auf Beton u.  
Mauerwerk, Terrassen, Bösch-  
er, Eisen u. Rostschutz, An-  
strich, Imprägnieren,  
g. Schwamm.

**SIKA**

Man verlange  
Offerte, Prospekte,  
Gebrauchsanweis-  
ungen, Referenzen

Dichtet erprobt gegen  
grössten Grund- u. Berg-  
wasserdruck, Schlagregen  
u. Feuchtigkeit.  
Staubtrockene  
Abdichtung.

Eigenes Ver-  
suchs-laboratorium.  
Langjährige  
Garantien.

**CON-  
SERVADO**

Imprägnierung u. Härtung  
u. Fassaden, Putz, Natur-  
kunststein, Vorsatzbeton  
Schutz- u. Salpeter-Aus-  
blühungen und  
Atmosphären

TELEPHON SELN. 3963

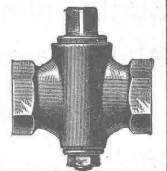
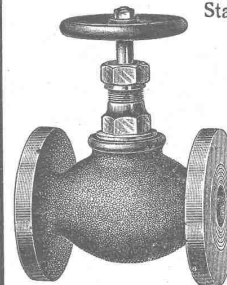
TELEGRAMME 'SIKA'

**KASPAR WINKLER u. Co**

**ZÜRICH** NEUGASSE 99

**K. Schäffer**

Lager und Verkaufsstelle von  
**Schäffer & Budenberg G. m. b. H., Zürich**  
Stampfenbachstr. 61



**Ventile  
Manometer  
Hähne  
Wasserstände  
Injektoren  
Kondenswasserableiter**

**Kosmos-Falzbautafeln**

zum Isolieren feuchter Wände etc.

**Asphalt-Isolierplatten**

für Grundwasser-Abdeckung etc.

Karbolineum, Teeröl, Wandisolier-  
Asphalt, Isolierteppiche, Asphalt-  
und Eisenlacke, Schlackenwolle,  
sowie alle Teer- u. Asphaltprodukte

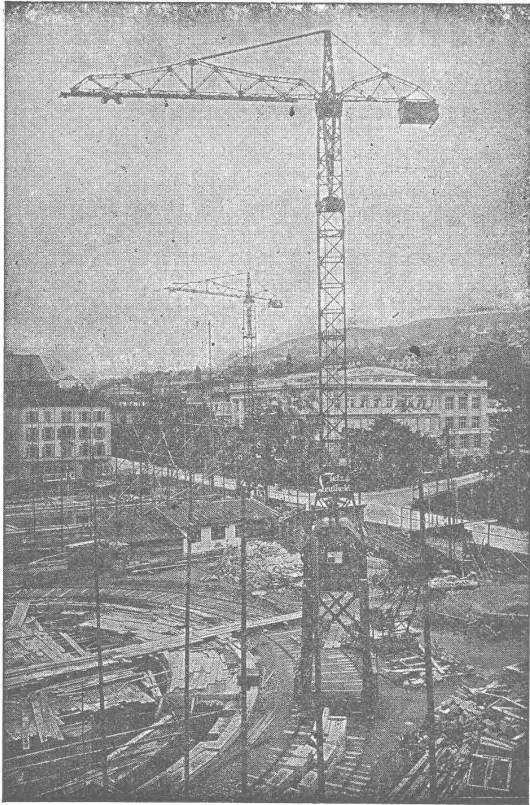
liefern

**Gysel & Cie., Horgen**

Asphaltfabrik Käpfnach

Telephon 24  
Telegramme: Asphalt

# Grüiring-Krane



## Fahrbare Turm-Dreh-Krane

Einmotoren-Krane neuesten Systems, bestens bewährt.

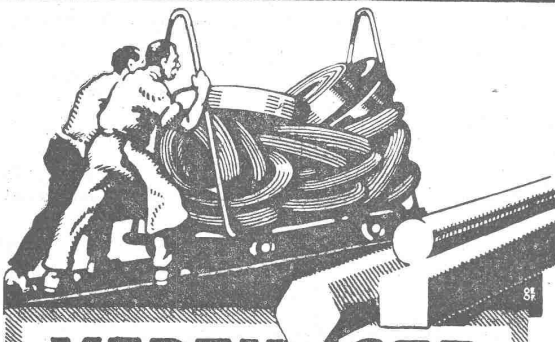
⊕ Patent. Prima Referenzen.

Im Betrieb zu besichtigen: Technische Hochschule Zürich.

**F. Grüiring-Dutoit, Söhne & C<sup>ie</sup>**

Konstruktionswerkstätte

Biel: Telefon 280 — Mett: Telefon 513



# VEREINIGTE DRAHTWERKE A.G. BIEL

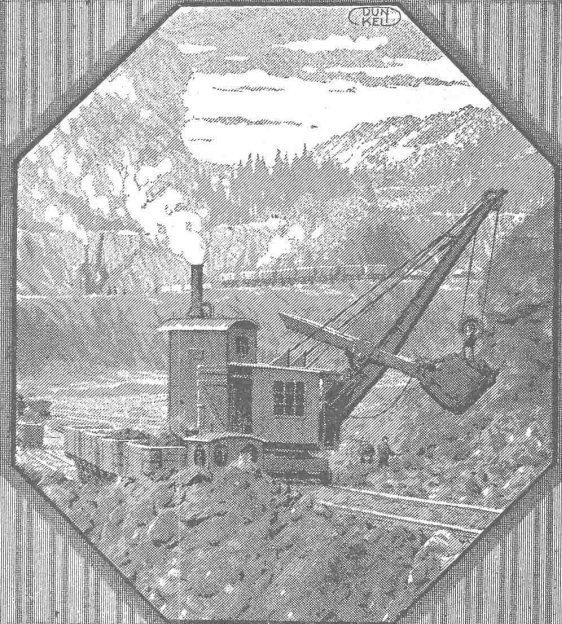
EISEN & STAHL

BLANK & PRÄZIS GEZOGEN, RUND, VIERKANT, SECHSKANT & ANDERE PROFILE  
SPEZIALQUALITÄTEN FÜR SCHRAUBENFABRIKATION & FAÇONDEREIE  
BLANKE STAHLWELLEN, KOMPRIMIERT ODER ABGEDREHT  
BLANKGEWALZTES BANDEISEN & BANDSTAHL

BIS ZU 300<sup>m</sup> BREITE  
VERPACKUNGS-BANDEISEN

GROSSER AUSSTELLUNGSPREIS SCHWEIZ. LANDESAUSSTELLUNG BERN 1914

# Löffelbagger

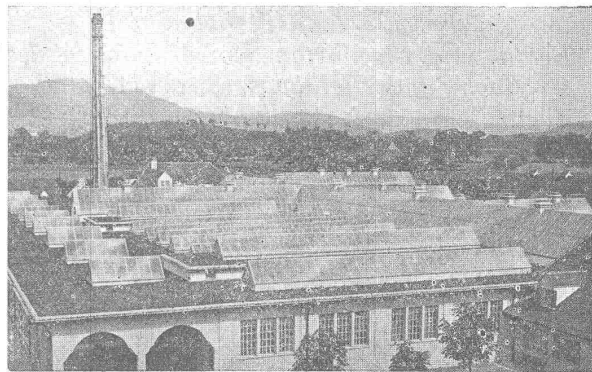


**Menck & Hambrock**  
Altona-Hamburg

Vertreter für die Schweiz:  
**Fritz Marti A.G.**  
Bern, Murtenstrasse 83  
Fernsprecher Nr. 1074

# Kittlose Glasdächer

(System Zimmermann)



Städt. Schlachthof Bern, 4000 m<sup>2</sup>

## Walther & Müller, Bern

Telephon Nr. 912 — Telegramme: Walthermüller

Vertreten in:

**Zürich**

**Frauenfeld**

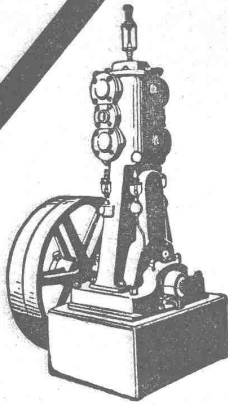
durch **P. Appel**, Limmatstr. 55

durch **J. Tuchschnid's Erben**

Telephon: Selnau 66.54

Telephon Nr. 70

Eigenes technisches Bureau — Verlangen Sie unsern Besuch.



# Kompressoren Vakuumpumpen

für alle vorkommenden Verwendungszwecke

Während Jahrzehnten bewährte Konstruktionen  
Minimaler Kraftverbrauch — Ruhiger Gang  
Sehr solide, sorgfältig gearbeitete Maschinen  
Gesicherter, fast reparaturloser Betrieb

Maschinenfabrik Burckhardt, Aktiengesellschaft, Basel

## Verzinkerei Zug A. G.

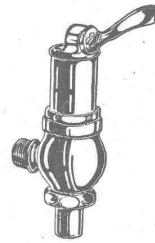
Fabrik für verzinkte  
lackierte und rohe Blechwaren

Blecharbeiten nach jeder Zeichnung und  
nach Mustern

**Lohnverzinkung**

Verzinken von Draht in Rollen und Drahtgeweben.

## Flushometer „Hydro“



Im In- und Auslande patentiert.  
Closetspülapparat in höchster Voll-  
endung, geräuschlos, sicher und völlig  
rückschlagfrei funktionierend. Spül-  
ventil mit automatisch wirkendem Oel-  
Regullermechanismus. Erstklassiges  
Material. Vollständige Regulierbarkeit.

**Gottfr. Bodmer & Cie.**

Mech. Werkstätte

Sihlquai 268, Zürich 5. Telefon S. 32.92

## Meynadier & Cie, Zürich

Isolier-  
Baumaterialien

### Ingenieurbureau Kugler

Telephon 372 Zug Grabenstr. 1

Beton- und Eisenbeton-Konstruktionen des  
Hoch- und Tiefbaues, Strassen- und  
Eisenbahnbau

Wasserbau, Gutachten, Bauüberwachungen

## KRISTALLSPIEGEL

in feiner Ausführung, in jeder Schleifart und in  
jeder Façon mit vorzüglichem Belag aus eige-  
ner Belegerei liefern prompt, ebenso alle Arten  
unbelegte, geschliffene und ungeschliffene

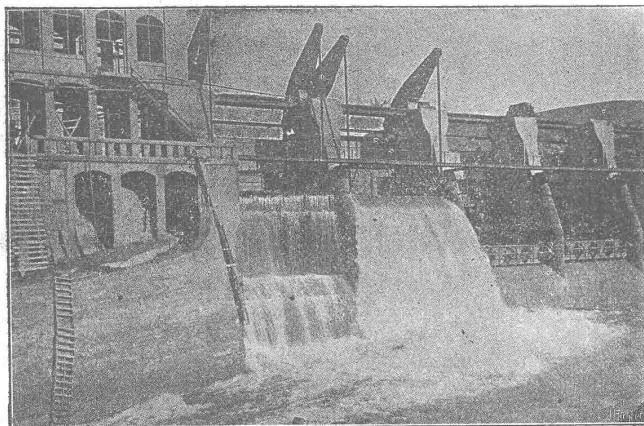
### KRISTALLGLÄSER

sowie jede Art

METALLVERGLASUNG, aus eigener Fabrik

**RUPPERT, SINGER & CIE., ZÜRICH**  
SPIEGELFABRIK

Telephon Seinau 717 - Kanzleistrasse 57



Zwei von sieben selbsttätigen Ueberfallwehren, je 10,00 m breit, 6,00 m hoch,  
der Stauanlage Riegos y Fuerza del Ebro S. A. Tremp (Spanien).

## Selbsttätiger Hochwasserschutz

bei Wehranlagen und Talsperren.

Selbsttätige Wasserspiegel- und Abflussregulierung an  
bestehenden und Neuanlagen.

## Selbsttätige und von Hand bedien- bare Wehrkonstruktionen.

Ausgeführt und im Bau:

Ueber 1000 Meter Wehrbreite für ca. 8000 m<sup>3</sup>/sek  
Regulierungsfähigkeit.

Illustrierter Katalog, Projekte und Kostenanschläge gratis

**Stauwerke A.-G., Zürich (Schweiz)**

St. Peterstrasse 15.