

**Zeitschrift:** Schweizerische Bauzeitung  
**Herausgeber:** Verlags-AG der akademischen technischen Vereine  
**Band:** 71/72 (1918)  
**Heft:** 18

## Werbung

### Nutzungsbedingungen

Die ETH-Bibliothek ist die Anbieterin der digitalisierten Zeitschriften auf E-Periodica. Sie besitzt keine Urheberrechte an den Zeitschriften und ist nicht verantwortlich für deren Inhalte. Die Rechte liegen in der Regel bei den Herausgebern beziehungsweise den externen Rechteinhabern. Das Veröffentlichen von Bildern in Print- und Online-Publikationen sowie auf Social Media-Kanälen oder Webseiten ist nur mit vorheriger Genehmigung der Rechteinhaber erlaubt. [Mehr erfahren](#)

### Conditions d'utilisation

L'ETH Library est le fournisseur des revues numérisées. Elle ne détient aucun droit d'auteur sur les revues et n'est pas responsable de leur contenu. En règle générale, les droits sont détenus par les éditeurs ou les détenteurs de droits externes. La reproduction d'images dans des publications imprimées ou en ligne ainsi que sur des canaux de médias sociaux ou des sites web n'est autorisée qu'avec l'accord préalable des détenteurs des droits. [En savoir plus](#)

### Terms of use

The ETH Library is the provider of the digitised journals. It does not own any copyrights to the journals and is not responsible for their content. The rights usually lie with the publishers or the external rights holders. Publishing images in print and online publications, as well as on social media channels or websites, is only permitted with the prior consent of the rights holders. [Find out more](#)

**Download PDF:** 18.04.2026

**ETH-Bibliothek Zürich, E-Periodica, <https://www.e-periodica.ch>**

# Schweizerische Bauzeitung

**Abonnementspreis:**Schweiz 25 Fr. jährlich  
Ausland 30 Fr. jährlich**Für Vereinsmitglieder:**Schweiz 20 Fr. jährlich  
Ausland 24 Fr. jährlich  
sofern beim Herausgeber  
abonniert wird**WOCHENSCHRIFT****FÜR BAU-, VERKEHRS- UND MASCHINENTECHNIK**

GEGRÜNDET VON A. WALDNER, ING. HERAUSGEBER A. JEGHER, ING., ZÜRICH

Verlag: A. &amp; C. Jegher, Zürich — Kommissionsverlag: Rascher &amp; Cie., Zürich und Leipzig

**ORGAN**

DES SCHWEIZ. ING.- &amp; ARCHITEKTEN-VEREINS &amp; DER GESELLSCHAFT EHEM. STUDIERENDER DER EIDG. TECHN. HOCHSCHULE.

**Insertionspreis:**4-gespalt. Petitzeile oder  
deren Raum . 40 Cts.  
Haupttitelseite: 60 Cts.  
Alleinige Inseraten-An-  
nahme: Rudolf Mosse,  
Zürich, Basel und deren  
Filialen und Agenturen

## PERSONEN- & WAREN-AUFZÜGE

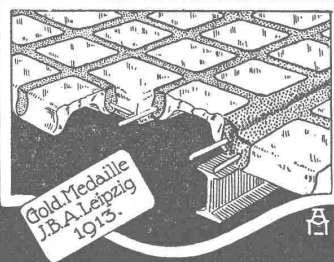
nach  
bewährtem  
System

für jede Leistung und Betriebsart

Schweiz. Wagonsfabrik Schlieren A. G., Schlieren-Zürich

Telephon: Soltau 11.15  
Telegr.: Wagonsfabrik Schlieren

## GLAS-EISEN-BETON

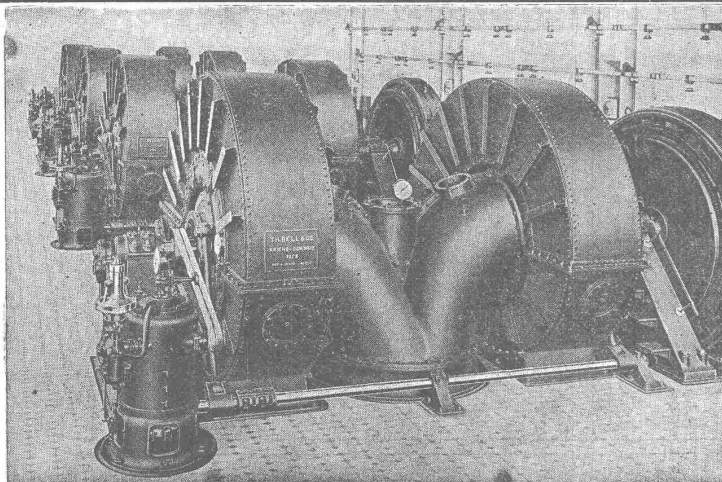
**SYSTEM KEPPLER****Für Fußböden Dächer & Wände**Große Tragfähigkeit. Billig in der Herstellung.  
Minimale Unterhaltungskosten. Feuersicher  
Leicht zu reinigen. Kein Anstrich nötig**Vertreter:****Rob. Looser, Zürich 4**  
Badenerstrasse 41.

## Löhle & Kern A.-G. für Eisenbau, Zürich

Entwurf und Ausführung von

# Eisenkonstruktionen aller Art.

4 Turbinen à 3500 PS



A.-G. der Maschinenfabrik von

**Theodor Bell & Cie**

Kriens-Luzern

(Schweiz)

## Wasserturbinen

Präzisions-Oeldruck-Regulatoren  
Wehranlagen — Rohrleitungen  
Komplette hydraulische Anlagen

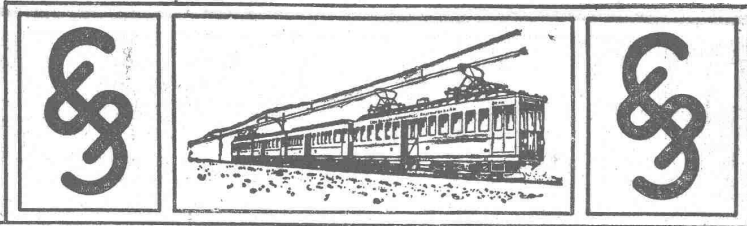
# Gasgefüllte Wotan-Lampen

sind zeitgemäß

Die Edelgas-Füllung  
ermöglicht  
höchste Ausnutzung  
des Stromes

Siemens-Schuckertwerke  
Zweigbüro Zürich

Zweigbureau  
 ■ ZÜRICH

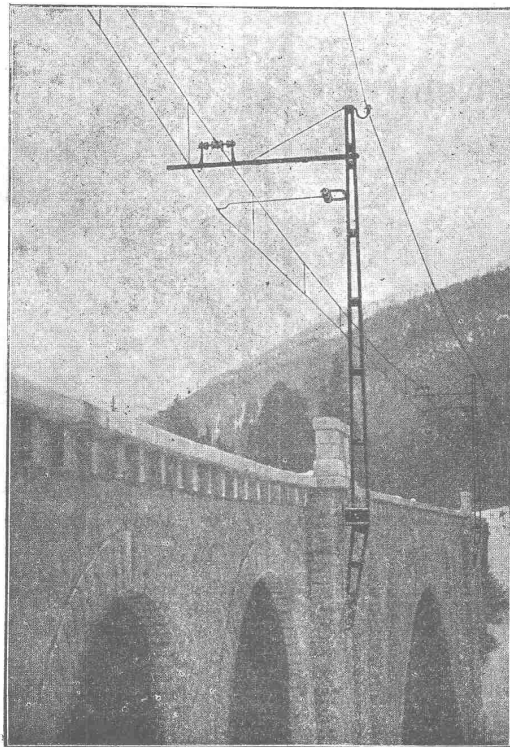


Telegr.-Adr.:  
 BUREAUDYN

Telephon  
 Selnau 51.25  
 und 25.74

# SIEMENS-SCHUCKERTWERKE G.m b.H

## Fahrleitungen für Voll-, Neben- und Kleinbahnen



Rhätische Bahn

Fahrleitung für Vollbahnen mit Kettenaufhängung ohne Hilfstragdraht an festen Auslegern oder Querträgern.  
 Doppelte Porzellanisolation, 10 000 Volt Spannung.

Bahn-Anlage	km
Cöln—Bonn	44,2
Blankenese—Hamburg—Ohlsdorf	65,2
Lancaster—Morecambe—Heysham	38,5
Rotterdam—Haag—Scheveningen	76,5
Cöln—Porz	5,8
Lille—Roubaix—Tourcoing	28
Uerdingen—Caldenhausen	3,3
Provinziallinien Parma	40
Cairo—Heliopolis	18,5
Dornach—Niedermorschweiler	3,5
Spiez—Frutigen	22,5
Schwetzingen—Ketsch	3,4
Dessau—Bitterfeld	85
Erweiter-Blankenese-Hamburg-Ohlsdorf	4,1
Hafenbahn Altona	3,5
Erweiterung Cairo—Heliopolis	6,1
Harton Coal Co.	4,8
Bonn—Godesberg—Mehlem	8,7
Arnheim—Velp	9,2
Bonn—Siegburg, Bonn—Königswinter	23,4
Waitzen—Budapest—Gödöllö	58
St. Pölten—Mariazell	106
Caldenhausen—Mörs	7,3
Leiden—Katwijk—Noordwijk	38
Harpen—Lütgendortmund	3,6
Arnheim—Oosterbeek	6,3
Verona—St. Bonifacio	23
Anschlussbahn Wesel	1,5

Bisher ausgeführt insgesamt  
**7895 km**  
 Fahrleitung  
 davon  
**1815 km**  
 mit  
**Kettenaufhängung**  
 (siehe nebenstehende Zusammen-  
 stellung)  
 für Spannungen bis  
**15 000 Volt.**

Bahn-Anlage	km
Wiesenthalbahn Basel—Schopfheim	46,5
Cöln—Frechen	11,6
Kiruna—Riksgränsen	150
Zernez—St. Moritz, Samaden—Pontresina (Rhätische Bahn)	45,6
Salzburg—Freilassing, Kirchberg— Berchtesgaden	39,3
Poprad—Tátrafüred—Csorbasee (Tátrabahn)	37,3
Zernez—Schuls (Rhätische Bahn)	27,9
Bremen—Tarmstedt	26,7
Halle—Leipzig, Dessau—Rosslau	233
Wesel—Rees—Emmerich	55
Greifenbg.—Hirschbg.—Ruhbank—Liebau	215
Cornelmünster—Breinig (Aachener Kleinbahn)	3,2
Novéant—Gorze	7,5
Rheinau—Neckarau	9,6
Müllheim—Badenweiler	7,5
Oggersheim—Dürkheim	19,8
Newport—Shildon (North Eastern Railway)	76
Siegburg—Zündorf	24,3
Mannheim—Freudenheim	3,04
Käferthal—Weinheim	26,78
Böerschächte—Czulow	11
Shinagawa—Zentralstation (Japan)	31,2
Darmstadt—Eberstadt	7
Castrop—Langendreer (Westf. Strassenb.)	7,8
Ekeberg	4,4

**Landis & Gyr A.G. Zug**  
**Elektrizitätszähler**  
 FERRARIS - WATTMETER  
 ZEIT- & SPERRSCHALTER

**Selbstzentrierende  
Dreibackenfutter**  
 (in den Kulturstaaten patentiert)

Neu!  Neu!

fabriziert und liefert die  
**Gesellschaft für mechanische Industrie  
Basel**  
 Zwingerstrasse 25 — Telephon 6000

**Kittlose Glasdächer**  
 (System Zimmermann)

Best bewährte Oberlichtbedachung für Fabriken, Bahnhöfe etc.



Sprosse „Fortuna“

**Walther & Müller, Bern**  
 Telephon Nr. 912 — Telegramme: Walthermüller  
 Vertreten in:  
**Zürich** durch **P. Appel**, Limmatstr. 55  
 Telephon: Selnau 66.54  
**Frauenfeld** durch **J. Tuchschmid's Erben**  
 Telephon Nr. 70  
 Eigenes technisches Bureau — Verlangen Sie unsern Besuch.

**Verzinkerei Zug A.G.**  
 Fabrik für verzinkte  
 lackierte und rohe Blechwaren

Blecharbeiten nach jeder Zeichnung und  
 nach Mustern

**Lohnverzinkung**  
 Verzinken von Draht in Rollen und Drahtgeweben.

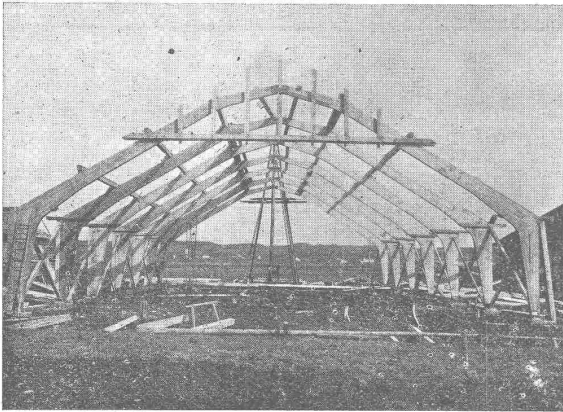
**M. Schoch-Werneck**  
 Treibriemen-, Schlauch- und Gurten-  
 Weberei  
 Bureau Zürich: Münsterhof Nr. 14  
 Telephon: Selnau 31.91

---

Pressfilter-Tücher für Oel, Seife, chemische  
 Fabrikate  
 Transportbänder für Torf, Kohle etc.  
 Fallhammer-Riemen  
 Treibriemen, Hanfschläuche

**Ad. Rizzoli & Cie. A.-G., Lugano**  
**Holz-Export** Bureau Zürich: Beatengasse 15 **Holz-Export**  
 Telephon: Selnau 28.46  
**Lager in allen Tannen-Schnittwaren in Reiden (Kanton Luzern)**

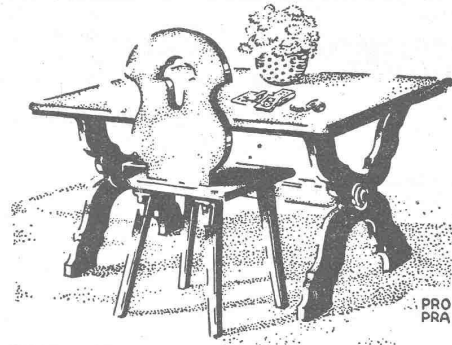
**Patentierter Vertikallamellenbinder**  
 Statisch einwandfreie Holzkonstruktionen



**Schuppenbauten** (Billige Lagerräume)  
 Dreigelenkbogen ohne Zugband

Projektierendes Ingenieurbureau  
**Gustav Thurnherr**  
 Zürich, Limmatquai 34

Zahlreiche Referenzen



PRO  
 PRA

**STABELLEN UND KLAPPTISCHE**  
 für Veranda, Halle und Garten. Auch dazu  
 passende Schnitztruhen und andere  
 Bauernmöbel sind

**AUSGESTELLT**  
 in den Verkaufsräumen am Löwenplatz  
**SUTER, STREHLER, SÖHNE & CO.**  
**ZÜRICH & LÖWENPL.**

Mitglieder des schweizerischen Werkbundes

**Emil Steiner :-: Zürich-Wiedikon**  
**Mechanische Werkstätte und Maschinen-Handlung**

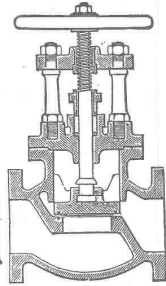
Lager in gebrauchten Maschinen aller Art, Dampfkesseln,  
 Motoren, Reservoirs, Rippenheizröhren etc. etc.  
 Spezialität: Transmissionen, gebrauchte  
 Wellen, Sellers- und Ringschmier-  
 lager neuester Systeme,  
 Riemenscheiben in Eisen und Holz.

**K. Schäffer**

Lager und Verkaufsstelle von  
**Schäffer & Budenberg G.m.b.H., Zürich**  
 Stampfenbachstr. 61



Maschinen-  
 und Dampfkessel-  
**Armaturen**



**KAISER & CO. MASCHINEN-  
 FABRIK A.G.**  
**CASSEL 24**

**Drahtseilbahnen.**

Hängeseilbahnen, Elektrohänge-  
 bahnen, Ketten- u. Seilseil-  
 bahnen, Bremsberge u.  
 Bremsgesenke,  
 Streckenför-  
 derungen.



Vertreter: Fritz Marti A.-G., Bern.

Miete

**Rollmaterial**  
**Und**  
**Baumaschinen**  
**A. G. ZÜRICH**

Seidengasse 16

Telefon, Seinau 2752

Telegr. Rubag

Lokomotiven  
 Bagger :: Lokomobile  
 Seilbahnen  
 Rangier-Anlagen  
 Brech-, Sortier- und

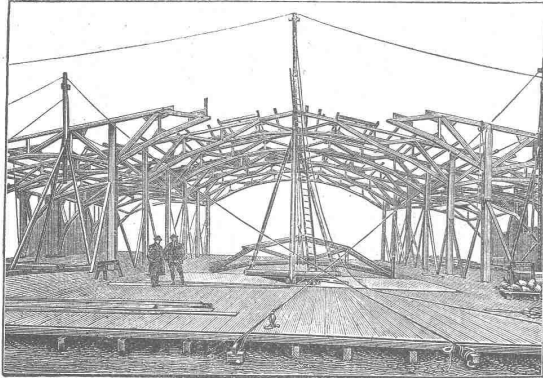
Wasch-Anlagen  
 Krane :: Hebezeuge  
 Mischer :: Pumpen  
 Kompressore  
 Motore

Kauf

# Baumann, Koelliker & Co. *Beleuchtungskörper und Bronzearbeiten*

Zürich 2

## Moderner Holzbau, Syst. „Holzfachwerk“



Halle 3 der Schweiz. Mustermesse in Basel.  
**Leicht, billig, rasche Montage.**  
 Jede gewünschte Form statisch einwandfrei ausführbar.  
 Mehrere 1000 m<sup>2</sup> überbaut.

Patentinhaber:  
**Kienast & Hammerer, Zürich**

Ingenieur-Architekturbureau  
 Seefeldstrasse 47 — Telephon: Hottingen 48.08  
 Man verlange kostenlose Offerte.

## Neue rationelle Gebäudeentlüftung



### Dachfirstkappen-Entlüfter „Sesam“

⊕ Patent 77894

Oeffnen und Schliessen des ganzen Dachfirstes mit kleinster Zugkraft von einer Stelle aus.  
 Grösste Regulierfähigkeit je nach Bedürfnis der Entlüftung.  
 In beliebiger Länge ausführbar und auf jedem Gebäude anzubringen. Absolut regendicht.

Generalvertreter:

Louis Müller, Luzern.

E. Vogel, Bau-Ingenieur, Zürich, Neumühlequai 12.

**ORELL FÜSSLI \* GRAPHISCHE ANSTALT**  
 BARENGASSE 6 ZÜRICH & PARADEPLATZ  
**CLICHÉS**  
 Jeder Art für Handel-Industrie-Kunst,  
 Wissenschaft-Erstklassige Einrichtung  
 Zeichnungs-Atelier

Blechwaren-Fabrik und Verzinkerei  
 Aktien-Gesellschaft Wolfhausen  
 Zweigbureau Zürich (Rudolf Mosse Haus)

Fabrik  
 für verzinkte Blechwaren  
**Lohnverzinkung**

## Martin Keller & Co.

Wallisellen-Zürich

Spezialhaus für chem.-bautechnische Produkte

Kaltwasserfarben:

INDURIN & IDEAL I & II

Oelfarbenersatz  
 MEIROL,  
 beste Anstreichfarbe

Innenanstrichfarben:  
 BLANCFIXE & BRILLANTWEISS

**Kriegs-Carbolineum**  
 zur Zeit bester von den Behörden verwendeter  
**Holzansrich**  
 (braun nicht schwarz)

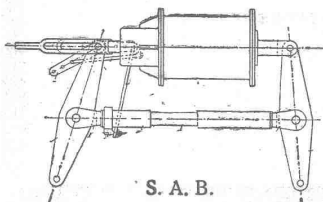
Technische Anstriche  
 für alle  
 Industriezwecke

Zementabdichtung:  
 INERTOL

Rostschutz-Spezialfarben:  
 GLASURIT & INERTOL

Trockenlegung:  
 PINOL u. RACO  
 Schwammverteilung

# Svenska Aktiebolaget Bromsregulator, Malmö, Schweden



S. A. B.

FILIALE **ZÜRICH 1**  
 Fraumünsterstrasse 25

## Selbsttätige Bremsenachstell-Vorrichtung

Patentiert in allen Industriestaaten :: Kann in jedes Bremssystem eingebaut werden.  
 Grösste Betriebssicherheit :: Geringere Betriebskosten :: Mathematisch genaue Nachstellung garantiert :: Prospekte und Einbauvorschläge kostenlos auf Verlangen.

# Eisenbeton im Hoch- und Tiefbau

Fabriken, Lagerhäuser, Silos etc. — Patent. hölzerner Fachwerksbinder.

Statische Berechnungen jeder Art — Expertisen — 30jährige Erfahrung

# Ingenieurbureau Klingler & Leuprecht

Diplom. Ingenieure

Wallstrasse Nr. 24 Basel Telephon Nr. 6254

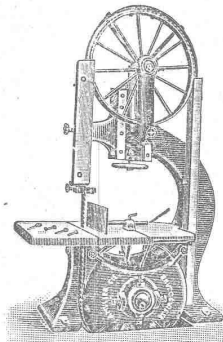
## Brückenisolierungen Kiesklebedächer Asphaltarbeiten

aller Art erstellen

**Gysel & Cie., Asphaltfabrik**  
Käpfnach (Horgen)

Telephon Nr. 24 — Telegramme: Asphalt

## Holzbearbeitungsmaschinen



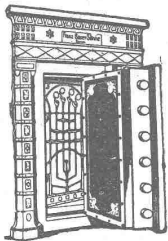
**A. Müller & Cie**  
Brugg  
Maschinenfabrik  
und Eisengiesserei

Grosses Lager in Brugg

Ausstellungslager  
in Zürich, unterer Mühlsteg 2

## Bauer, A.-G., Zürich 6

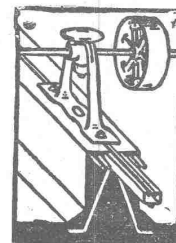
Gegründet 1862



Moderne Tresoranlagen  
Panzer Türen  
Kassenschränke  
Einmauerschränke

Archiv- und Bibliothek-  
Anlagen

Kataloge zu Diensten



## Architekten Baumeister

**D. K. G. Ankerschienen und D. K. G.**  
Transmissionsträger patentiert,  
sind einzige Mittel zur rationellen Befestigung von  
Transmissionen, Rohrleitungen etc. i. modernen  
Industriebauten.

Prospekt und Muster kostenlos.

Alleinvertrieb durch  
J. Louis Müller, Luzern

Biebrich am Rhein.

Wir haben unseren Betrieb in  
allen Abteilungen aufrecht er-  
halten und sind daher auch während  
des Krieges für Lieferungen und  
Bau-Ausführungen leistungsfähig

**THONWERK BIEBRICH** Aktiengesellschaft  
Chamottfabrik

Hochfeuerfeste u. säurebeständige Produkte  
Bau kompletter Ofenanlagen

## Glasdächer und Dachoberlichter

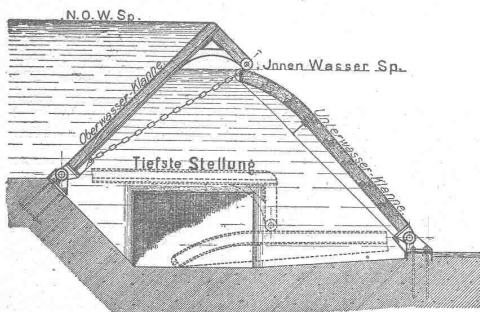
in kifflosen Systemen.

**Glasdachwerke Simon Kulli, Olten**  
Aeltestes Spezialgeschäft, gegr. 1854.

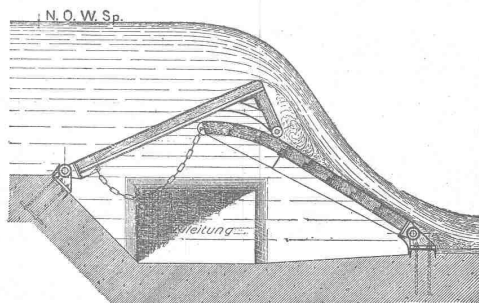
Einzige Fabrik der Schweiz mit Spezial-  
maschinen für die Selbstfabrikation der Sprossen.

Schweizer Firma. Telephon 56. Eigenes Ingenieur-Bureau.

Höchste Stellung.



Zwischen-Stellung.



Hydraulisches

## Dachwehr

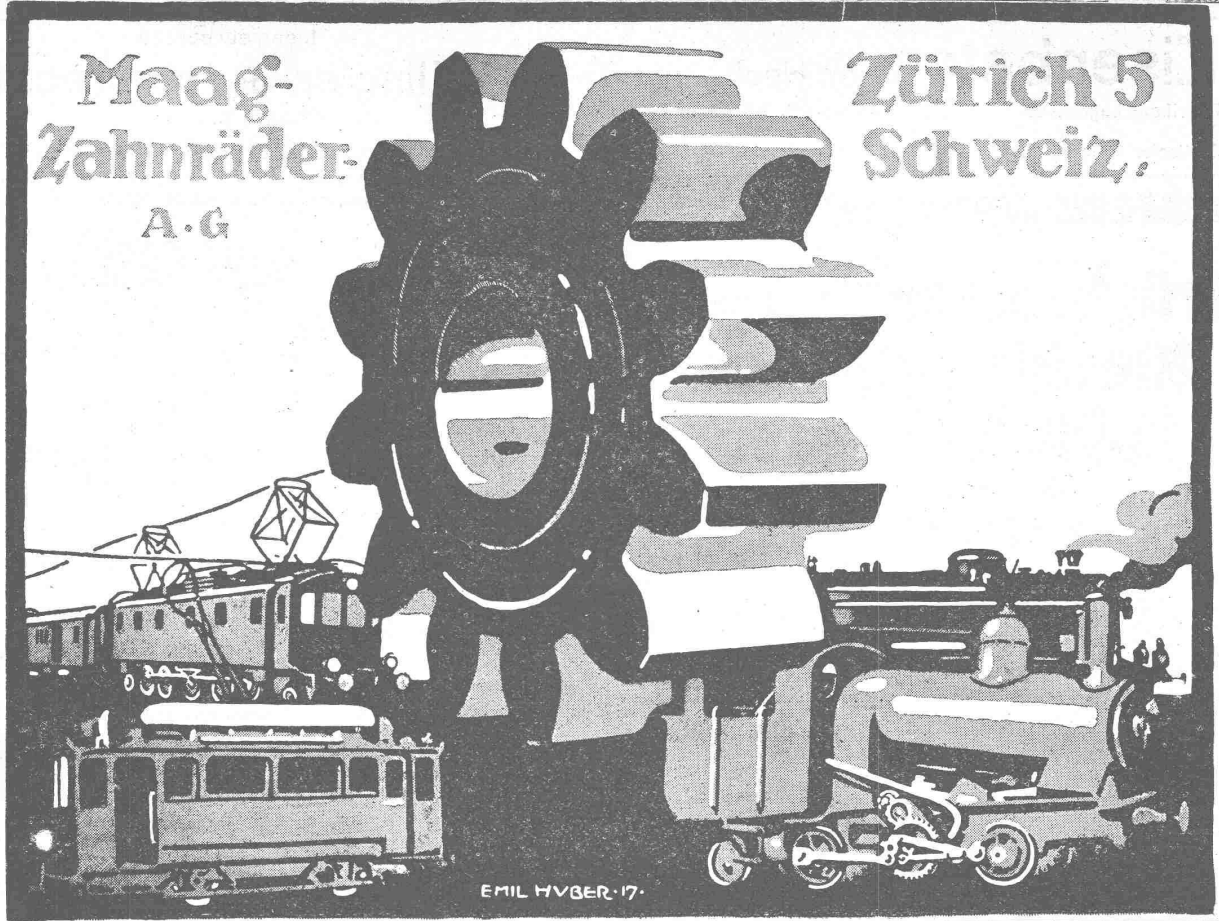
⊕ Pat., D. R. P. etc.

Projekte durch

Ingenieurbureau

**Huber & Lutz**  
Zürich

Schaffhauserstrasse 26.



SCHWEIZERISCHE AUERGESELLSCHAFT  
Zürich - Hafnerstrasse 24  
Osram-Lampenfabrik, Veltheim-Winterthur



Die bewährte  
Drahflampe

**Osram**