

**Zeitschrift:** Schweizerische Bauzeitung  
**Herausgeber:** Verlags-AG der akademischen technischen Vereine  
**Band:** 71/72 (1918)  
**Heft:** 17

## Werbung

### Nutzungsbedingungen

Die ETH-Bibliothek ist die Anbieterin der digitalisierten Zeitschriften auf E-Periodica. Sie besitzt keine Urheberrechte an den Zeitschriften und ist nicht verantwortlich für deren Inhalte. Die Rechte liegen in der Regel bei den Herausgebern beziehungsweise den externen Rechteinhabern. Das Veröffentlichen von Bildern in Print- und Online-Publikationen sowie auf Social Media-Kanälen oder Webseiten ist nur mit vorheriger Genehmigung der Rechteinhaber erlaubt. [Mehr erfahren](#)

### Conditions d'utilisation

L'ETH Library est le fournisseur des revues numérisées. Elle ne détient aucun droit d'auteur sur les revues et n'est pas responsable de leur contenu. En règle générale, les droits sont détenus par les éditeurs ou les détenteurs de droits externes. La reproduction d'images dans des publications imprimées ou en ligne ainsi que sur des canaux de médias sociaux ou des sites web n'est autorisée qu'avec l'accord préalable des détenteurs des droits. [En savoir plus](#)

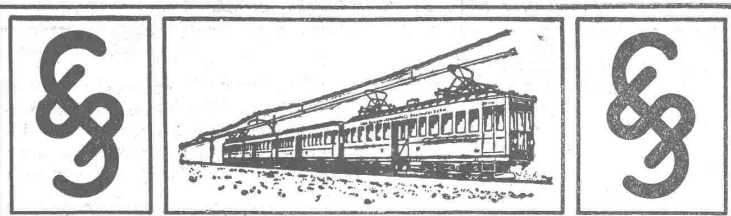
### Terms of use

The ETH Library is the provider of the digitised journals. It does not own any copyrights to the journals and is not responsible for their content. The rights usually lie with the publishers or the external rights holders. Publishing images in print and online publications, as well as on social media channels or websites, is only permitted with the prior consent of the rights holders. [Find out more](#)

**Download PDF:** 29.04.2026

**ETH-Bibliothek Zürich, E-Periodica, <https://www.e-periodica.ch>**

Zweigbureau  
 ■ ZÜRICH

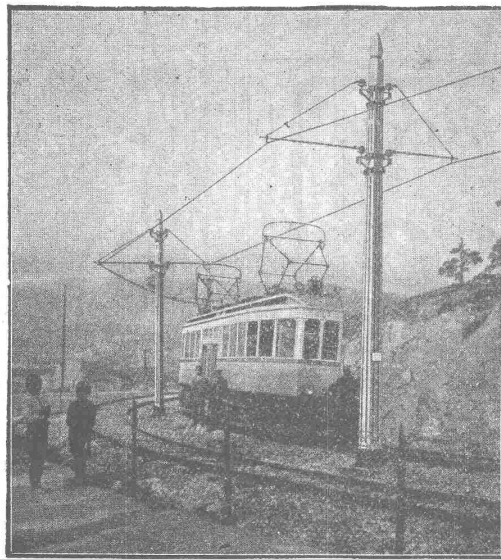


Telegr.-Adr.:  
 BUREAUDYN

Telephon  
 Selnau 51.25  
 und 25.74

# SIEMENS-SCHUCKERTWERKE G.m b.H

## Fahrleitungen für Voll-, Neben- und Kleinbahnen



Ekebergbahn (Norwegen)

Strassenbahn-Fahrleitung an drehbaren Rohrauslegern mit einfacher Porzellan-Isolation.  
 Spannung 1000 Volt

Bisher ausgeführt insgesamt

**7895 km**

Fahrleitung

davon

**1815 km**

mit

**Kettenaufhängung**

(siehe nebenstehende Zusammenstellung)

für Spannungen bis  
 15 000 Volt.

Bahn-Anlage	km
Cöln-Bonn	44,2
Blankenese-Hamburg-Ohlsdorf	65,2
Lancaster Morecambe-Heysham	39,5
Rotterdam-Haag-Scheveningen	76,5
Cöln-Porz	5,8
Lille-Roubaix-Tourcoing	28
Uerdingen-Caldenhausen	8,3
Provinziallinien Parma	40
Cairo-Heliopolis	18,5
Dornach-Niedermorschweiler	3,5
Spiez-Frutigen	22,5
Schwetzingen-Ketsch	3,4
Dessau-Bitterfeld	35
Erweiterung Blankenese-Hamburg-Ohlsdorf	4,1
Hafenbahn Altona	3,5
Erweiterung Cairo-Heliopolis	6,1
Harton Coal Co.	4,8
Bonn-Godesberg-Mehlem	8,7
Arnhem-Velp	9,2
Bonn-Siegburg, Bonn-Königswinter	23,4
Waitzen-Budapest-Gödöllö	58
St. Pölten-Mariazell	106
Caldenhausen-Mörs	7,3
Leiden-Katwijk-Noordwijk	38
Harpen-Lütgendortmund	3,6
Arnhem-Oosterbeek	6,3
Verona-St. Bonifacio	23
Anschlussbahn Wesel	1,5

Bahn-Anlage	km
Wiesenthalbahn Basel-Schopfheim	46,5
Cöln-Frechen	11,6
Kiruna-Riksgränsen	150
Zernez-St. Moritz, Samaden-Pontresina (Rhätische Bahn)	45,6
Salzburg Freilassing, Kirchberg-Berchtesgaden	89,3
Poprad-Tátrafüred-Csorbasee (Tátrabahn)	37,3
Zernez-Schuls (Rhätische Bahn)	27,9
Bremen-Tarmstedt	26,7
Halle-Leipzig, Dessau-Rosslau	233
Wesel-Rees-Emmerich	55
Greifenbg.-Hirschbg.-Ruhbank-Liebau	215
Cornelimünster-Breinig (Aachener Kleinbahn)	3,2
Novéant-Gorze	7,5
Rheinau-Neckarau	8,6
Müllheim-Badenweiler	7,5
Oggersheim-Dürkheim	19,8
Newport-Shildon (North Eastern Railway)	76
Siegburg-Züdorf	24,3
Mannheim-Freudenheim	30,4
Käferthal-Weinheim	25,73
Börschächte-Czulow	11
Shinagawa-Zentralstation (Japan)	31,2
Darmstadt-Eberstadt	7
Castrop-Langendreer (Westf. Strassenb.)	7,8
Ekeberg	4,4

**Submissions-Anzeiger.**

Termin	Auskunftstelle	Ort	Gegenstand
31. Oktober	Gemeindekanzlei	Naters (Wallis)	Bau einer direkten Verbindungsstrasse zwischen Furkastrasse und Pfarrkirche.
1. Novemb.	Brückening. der S. B. B.	Luzern	Lieferung v. 230 t Konstruktionseisen f. Brückenverstärkung in Wassen u. Bellinzona.
2. "	Techn. Bureau H. Moser	Arlesheim (Basell.)	Bachkorrektio,n, Drainage u. Güterzusammenleg. i. Seeboden (Gem. Seewen, Solothurn)
2. "	Leitungsbureau der S. B. B.	Luzern	Eis. Trägerwerke f. d. Fahrleitung Erstfeld-Bellinzona (750 Masten, 340 Querträger).
11. "	Architekt der S. B. B.	Bern	Boden- u. Wandbeläge für das Maschinenhaus des Kraftwerkes Rütom in Ploita.

**Marquisen- u. Storrenfabrik**

Storren nach eigenen patent. bewährten Systemen für Privat- u. Geschäftshäuser, Schulen, Spitäler etc. **Spezialkonstruktionen für Bogenfenster, Veranden etc.** Prima Referenzen. **Rolladen- und Jalousie-Reparaturen.**  
Gegr. 1865. Vielfach prämiert. Teleph.: Hot. 2284.

**Mertzlufft, Spiegelgasse 29 Zürich 1****TREIBRIEMEN**

in Leder und Balata, Näh- und Binderriemen, technische Lederartikel, Riemenverbindungen

**Gut & Co., Lederhandlung, Zürich**

**Baubeschläge**  
**Bender**  
OBERDORF-STR. 9. ZÜRICH.

**Sanitäre Artikel**

der Marmor-Mosaik-Werke Baldegg A.-G.

Badewannen                      Waschröge  
Spühlsteine, Reihenwaschtische etc.

Verkaufsbureau für Zürich und Ostschweiz:

**Sponagel & Co., Zürich**

Zeichnungen  
FÜR REKLAME  
SIND DIE  
**WIRKSAMSTEN**  
**PAUL H. FREY**  
ZÜRICH/RÄMISTR. 6  
TEL. H. 6240

# Armierte Betonröhren

## System Siegwart für Niederdruckleitungen



Wasserleitung der neuen Pulverfabrik in Wimmis, aus armierten Siegwart-Röhren von 400 mm Durchmesser.

bis 3 Atm. Betriebsdruck in  
Baulängen von 5 m u. 250 bis  
800 mm innern Durchmesser

**Bester u. billigster  
Ersatz f. gusseiserne  
Röhren.**

Bisher insgesamt über 400  
Kilometer in der Schweiz und  
ins Ausland geliefert.

Informationen und Preisange-  
bote durch die Patentinhaberin  
und einzige Lieferantin in der  
Schweiz

**Siegwartbalken-  
Gesellschaft A.-G.  
Luzern**

Wirtschaftliche und  
betriebs sichere

# Ofen-Anlagen

für sämtliche  
Industrien

Generatorgasfeuerungen auch für minderwertige Brennstoffe.

Spez.: Glüh- u. Härteöfen, Schmelz- u. Schmiedeöfen, Dampfkesselmauerungen, Hochkaminbau  
Für Projekte, Kostenvoranschläge, sowie Ausführungen empfiehlt sich bestens

Prima Referenzen.

**E. ROMEGIALLI, WINTERTHUR**

Telephon 1186

Grosses Lager in feuerfesten Materialien.

Haus gegründet 1881.

Geübtes Spezial-Personal.

## K. Schäffer

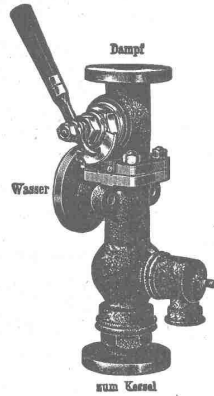
Lager und Verkaufsstelle  
von

**Schäffer & Budenberg**  
G. m. b. H.

Zürich, Stampfenbachstr. 61



Manometer  
Thermometer  
Hähne  
Ventile  
Schleber  
Injektoren  
Wasserstände  
Pumpen



## Kosmos-Falzbautafeln

zum Isolieren feuchter Wände etc.

## Asphalt-Isolierplatten

für Grundwasser-Abdeckung etc.

Karbolineum, Teeröl, Wandisolier-  
Asphalt, Isolierteppiche, Asphalt-  
und Eisenlacke, Schlackenwolle,  
sowie alle Teer- u. Asphaltprodukte

liefern

**Gysel & Cie., Horgen**

Asphaltfabrik Käpfnach — Telephon 24  
Telegramme: Asphalte



## VEREINIGTE DRAHTWERKE A.G. BIEL

EISEN & STAHL  
BLANK & PRÄZIS GEZOGEN, RUND, VIERKANT, SECHSKANT & ANDERE PROFILE  
SPEZIALQUALITÄTEN FÜR SCHRAUBENFABRIKATION & FACONDREREI  
BLANKE STAHLWELLEN KOMPRIMIERTE ODER ABGEDREHT  
BLANKGEWALZTES BANDEISEN & BANDSTAHL  
BIS ZU 300<sup>mm</sup> BREITE  
VERPACKUNGS-BANDEISEN  
GRÖßER AUSSTELLUNGS-Preis SCHWEIZ. LANDESAUSSTELLUNG BERN 1914

Ingenieurbureau

## Werner Luder

Dipl.-Ing.

Solothurn

Wilklaus Konradstrasse Nr. 144, I. Etage

Expertisen, Gutachten, Projektierungen  
statische Berechnungen und Bauleitungen  
auf den verschiedenen Gebieten des  
Ingenieurwesens

Eisenbahnbau, Brückenbau, Wasserkraft-  
anlagen, Foundationen, Industriebauten  
spez. auch auf d. Gebiete des Eisenbetons

# LUFTECHNISCHE ANLAGEN

für jede Industrie



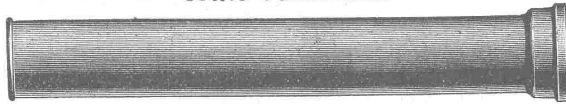
Entstaubungs- und Spänetransport-, Luftbefeuchtungs- und  
allgemeine Ventilations-, Luftheizungs- und Trocken-Anlagen  
**SCHRAUBEN- u. CENTRIFUGAL-VENTILATOREN**

**VENTILATOR A.-G., STÄFA**

älteste Spezialfabrik der Schweiz

**Gusseiserne Muffen- und Flanschenröhren**  
sowie Formstücke

Schweizer  
Normalien  
Lager  
in Winterthur



für  
normalen  
und höhern  
Betriebsdruck  
Telephon Nr. 496

**Kägi & Co., Winterthur**

**Stahl-Drahtseile**

gut erhaltene, in div. Dimensionen  
und Längen billigst zu verkaufen.  
Jb. Schmid, Klingenstrasse 37,  
Zürich.

**Zeiss - Nivelliere**

jeder Grösse liefern wieder und teilen Preise und Bedingungen auf Anfrage mit

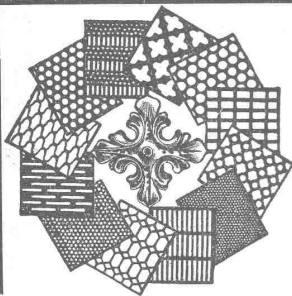
**Emil Pfenninger & Co.**  
**Zürich**

Technisches Versandgeschäft

*Ingenieurbureau Kugler*

Telephon 372 Zug Grabenstr. 1

Beton- und Eisenbeton-Konstruktionen des  
Hoch- und Tiefbaues, Strassen- und  
Eisenbahnbau  
Wasserbau, Gutachten, Bauüberwachungen



**H. HEER & Co.**  
OLTEN

SPEZIALITÄT:  
Gelochte und  
gepresste Bleche

**J. Büchi, Dipl. Ing.**

Freiestrasse 6 — ZÜRICH 7  
projektiert wirksame

**Entsandungsanlagen  
für Wasserkraftwerke**

nach eigenem bewährtem System.

**Verzinkerei Zug A. G.**

Fabrik für verzinkte  
lackierte und rohe Blechwaren

Blecharbeiten nach jeder Zeichnung und  
nach Mustern

**Lohnverzinkung**

Verzinken von Draht in Rollen und Drahtgeweben.

**Hobelwaren**

Spezialität: Lärchenriemen  
Tannenriff-Riemen  
Krallen- und Fasstäfer

**Klotzbretter**

Schreinerware  
Simmenthaler-Modellholz

**Kistenbretter**

in allen Dimensionen  
Verschalungs- und Gerüstbretter

**Dachlatten, Bauholz  
Barackenholz**

liefert prompt und zuverlässig

**Baukontor Bern A.G.**

Baumaterial-Grosshandlung

Abteilung: Holzhandlung

Eigene Säge-, Hobel- und Spaltwerke

**Verband Schweiz. Dachpappenfabrikanten E. G.**

Verkaufs- und Beratungsstelle

Peterhof, Bahnhofstrasse 30 — Zürich — Peterhof, Bahnhofstrasse 30

Telephon Nr. 3636 — Telegramme: Dachpappverband

Verkaufsstelle für

**Dachpappen — Holz-Zement — Klebmassen  
Filzkarton**

**laufener Steine**

in allen Ausführungen

**Jurassische Steinbrüche A<sub>6</sub>  
laufen**

Isolier-Baumaterialien

**Meynadier & Cie, Zürich 8**

Generalvertreter für die Schweiz der Dachpappenfabrik  
H. Süssmann, Affoltern b. Zürich (vorm. Carl Schmidt & Co.)



**Ia. Asphalt-Dachpappen**  
**acht schlesisch. Holzcement**  
**Asphalt-Klebmasse**  
für Kiesklebedächer



**Ia. Deckpapiere, Isolier-Filzkarton**

**Ia. Schiffskitt — Asphaltkitt — Ia. Schwarzkitt —  
Roofing = teerfreie Dauerpappe** für Isolierungen und  
Bedachungen

**Schweizerische Bundesbahnen.****Konkurrenz - Eröffnungen**

Die **Generaldirektion** der S. B. B. eröffnet Konkurrenz über die **Lieferung und Ausführung der Boden- und Wandelbeläge für das Maschinenhaus des Kraftwerkes Ritom in Piotta.**

Die ausgeschriebenen Arbeiten umfassen in der Hauptsache:

Bodenplatten . . . . .	zirka 1400 m <sup>2</sup>
Wandplatten . . . . .	zirka 300 m <sup>2</sup>
Hohlkehlssockel . . . . .	zirka 2000 m
Fugenlose Bodenbeläge (Steinholz Holzterrazzo usw.) . . . . .	zirka 2300 m <sup>2</sup>
Bodenunterlagen . . . . .	zirka 2400 m <sup>2</sup>
Linoleum . . . . .	zirka 200 m <sup>2</sup>

Pläne und Bedingungen liegen vom 21. Oktober an beim Architekten der Generaldirektion, Verwaltungsgebäude der S. B. B. in Bern, Hochschulstrasse 6 (Zimmer 88), und im Baubureau des Kraftwerkes Ritom in Piotta, Kt. Tessin, zur Einsicht auf, wo auch die Eingabeformulare bezogen werden können.

Offerten mit der Aufschrift „Bodenbeläge Maschinenhaus Piotta“ sind bis **11. November 1918** der Generaldirektion der S. B. B. in Bern verschlossen einzureichen; sie bleiben bis **15. Dezember 1918** verbindlich.

Bern, den 17. Oktober 1918.

Generaldirektion S. B. B.

Auf Abbruch zu verkaufen:

**Die Gebäulichkeiten der Ziegelei Ober-Wynau**

Für die Besichtigung der Objekte wende man sich an die Direktion der

**Ziegel- und Kalksteinfabrik A.-G., Langenthal.**

**Patentverkauf oder Lizenzabgabe**

Der Inhaber des Schweizerpatentes Nr. 55206 betreffend: „**Einrichtung an elektrolytischen Zellen zur Elektrolyse von Alkalisalzen**“ wünscht mit schweizerischen Fabrikanten in Verbindung zu treten behufs Verkaufs des Patentbesitzes, bzw. Abgabe der Lizenz für die Schweiz, zwecks Fabrikation des Patentgegenstandes in der Schweiz.

Reflektanten belieben sich um weitere Auskunft zu wenden an das Patentanwaltsbureau **E. Blum & Co. A.-G.,** Bahnhofstrasse 74, Zürich 1.

**Drahtstiften**

mit Flachkopf, in allen Grössen, in grösseren Quantitäten

**prompt lieferbar.**

Gefl. Anfragen mit Spezifikation des Bedarfs an

**C. Schäfer,** Stockerstrasse 38, Zürich 2.

**Zu verkaufen**

ca. 60 m<sup>3</sup> feinjähr. Ia. Alpen-Lärchenholz in Tiefenkaasel lagernd, und

ca. 120 m<sup>3</sup> feinjähr. Ia. Alpen-Fichtenholz sehr geeignet als Modellholz und feine Schreinerarbeiten.

Beide Partien könnten nach Wunsch eingeschnitten werden. Nähere Auskunft erteilen und nehmen Offerten entgegen Baugeschäft

**Caprez & Cie. A.-G. in Davos-Platz.**

**Zu verkaufen**

**17 Stück Stahlmulden-Seitenkippwagen** 750 l Inhalt 600 mm Spur, ferner:

**15 Stück Stahlmulden-Seitenkippwagen** 1 m<sup>3</sup> Inhalt 750 mm Spur.

**Zu kaufen event. in Tausch zu nehmen gesucht:**

Eine Anzahl **Stahlmulden-Seitenkippwagen** 1,75 m<sup>3</sup> Inhalt, 750 mm Spurweite.

Offerten unter Chiffre Z. N. 5088 befördert **Rudolf Mosse, Zürich.**

**Zu verkaufen:** Gebrauchtes, gut erhaltenes

**Stahldrahtseil**

Länge ca. 1750 m, Durchmesser ca. 33 mm, Bruchfestigkeit als neu 63 Tonnen. Im Betrieb zu besichtigen. Gefällige Offerten unter G. 8180 Y. an **Publicitas A.-G., Bern.**

**Zu verkaufen oder zu vermieten:**

**1 Lokomotive**

für 75 cm Spur, ca 40 PS

**50 Kastenwagen**

1 1/2 m<sup>3</sup> Inhalt

**ca. 1000 m Rollbahngleise**

60 cm Spur

**ca. 50 Kippwagen**

500 und 750 l.

**Plattwagen, Drehscheiben Weichen**

Material gebraucht, frisch renoviert.

Abgabe auch in Einzelposten.

Gefällige Anfragen unter Chiffre Z. J. 4981 befördert **Rudolf Mosse, Zürich.**

**Patentverkauf oder Lizenzabgabe**

Der Inhaber des Schweizerpatentes Nr. 63122 betreffend: „**Verfahren zum Trocknen von wasserdampfhaltigen Gasen**“ wünscht mit schweizerischen Fabrikanten in Verbindung zu treten behufs Verkaufs des Patentbesitzes, bzw. Abgabe der Lizenz für die Schweiz, zwecks Fabrikation des Patentgegenstandes in der Schweiz.

Reflektanten belieben sich um weitere Auskunft zu wenden an das Patentanwaltsbureau **E. Blum & Co. A.-G.,** Bahnhofstrasse 74, Zürich 1.

**Zu verkaufen**

**eiser. Treppe**

7 Tritte, solid konstruiert und gut erhalten, geradläufig, 68 cm breit, 160 cm hoch, mit einseitigem Rohrgeländer. Auskunft erteilt **A. Lüde,** Hegibachstrasse 18, Zürich 7.

**Für den Bau von Filterpressen**  
 und andern Apparaten für die chemische Industrie wird zu möglichst baldigem Eintritt ein auf diesem Gebiet ganz selbständiger

**Konstrukteur**  
 gesucht.

Es können nur Herren in Betracht kommen, die in dieser Branche nachweisbar mit Erfolg tätig waren und die in der Lage sind, diesen Fabrikationszweig in seiner Gesamtheit zielbewusst zu leiten. Gefl. Offerten mit Angabe über die bisherige Tätigkeit, Alter, Gehaltsansprüche und des möglichen Eintrittstermines unter Chiffre Z. A. 5101 an Rudolf Mosse, Zürich, erbeten.

**Gesucht!**

Für den Bau einer Sandaufbereitungsanlage und eventuell für deren späteren Betrieb wird ein erfahrener

**Bautechniker**

gesucht. Offerten sind unter Angabe der Gehaltsansprüche und des frühesten Eintrittstermins, sowie unter Beifügung eines Curriculum vitae unter Chiffre N. M. 987 an Rudolf Mosse, Zürich, zu senden.

Zu verkaufen

**Eine Bau-Lokomotive**

60 cm Spur, in sehr gutem Zustande, mit 12 Atm. Ueberdruck, komplett, mit sämtlichen Zubehörden. Offerten sind zu richten an Postfach 17, Transit Bern.

Zu verkaufen

1 Waggon

**24 mm Bretter**  
 (Schmalware), sowie ein Waggon

**Gerüst-Bretter**

bei Fritz Mürner, Sägerei und Holzhandlung, Kien bei Reichenbach (Berner Oberland).

Zu kaufen gesucht, gebraucht oder neu, eine

**hydraulische Presse**

für Bleiröhren-Fabrikation. Offerten unter O. 4655 L. Publicitas S. A., Lausanne.

**Patentverkauf**  
 oder Lizenzabgabe

Der Inhaber des Schweizerpatentes Nr. 64425 betreffend: „Verfahren zur gleichzeitigen Herstellung v. hydraulischem Zement und Kali in freier oder gebundener Form“ wünscht mit schweizerischen Fabrikanten in Verbindung zu treten behufs Verkaufs des Patent, bezw. Abgabe der Lizenz für die Schweiz, zwecks Fabrikation des Patentgegenstandes in der Schweiz.

Reflektanten belieben sich um weitere Auskunft zu wenden an das Patentanwaltsbureau E. Blum & Co. A.-G., Bahnhofstrasse 74, Zürich 1.

**Bau-Ingenieur**

anfangs 30er, in Eisenbeton, Hoch- und Tiefbauten erfahren, tüchtig in Projekt und Ausführung, sucht jetzt oder später Stellung in seriösem Bauunternehmen oder Studienbureau des Inlandes. Aktive Beteiligung erwünscht. — Gefl. Angebote zu richten unter Chiffre Z. K. 5060 an Rudolf Mosse, Zürich.

Grosse Giesserei der Ostschweiz sucht zur Unterstützung der Betriebsleitung

**jüngere Giessereitechniker**

Bewerber haben sich mit guten Zeugnissen über theoretische und praktische Ausbildung auszuweisen. Giessereipraxis erwünscht. — Schriftliche Offerten mit Zeugniskopien und Angaben über Gehaltsansprüche und Eintrittstermin befördert unter Chiffre L. M. 766 Rudolf Mosse, Zürich 1, Limmatquai 34.

**Diplom. Hochbau-Techniker**

gewandter Zeichner, spez. Möbel- und Innenausbau, sucht für sofort Stelle auf Architekturbureau. Anfragen unter Cc. 8453 Y. an Publicitas A.-G., Bern.

**Elektro-Chemiker**  
 und Hüttenmann

welcher ausgiebige Erfahrungen und spezielle Kenntnisse auf dem Gebiet der Erzeugung von Ferrolegierungen auf elektrischem Wege besitzt, für aufstrebende gleichartige Industrie des Auslandes gegen gute Honorierung gesucht. — Detaillierte Offerten unter „Eilig“ Chiffre Z. S. 5068 an Postfach 20008, Zürich erbeten.

 **J. Louis Müller, Luzern**  
**Kittlose Glasdächer**  
 für einfache und Doppelverglasung.  
**Entlüfter.** Schweizer Fabrikat.

**Architekt**

Diplom tech. Hochschule Stuttgart sucht Anfangsstellung

Offerten unter Chiffre L. 1427 Gl. an Publicitas A.-G., Glarus.

**Tiefbau-Techniker**

mit vielseitiger Praxis, sucht Stelle auf Bureau oder Bauplatz. Gefl. Offerten unter Chiffre J. 18 A. an Publicitas A.-G., Aarau.

**Ingenieur**

als Bauführer für Wasserversorgungs- Tiefbohr- und pneumatisch betriebene Brunnenarbeiten per sofort gesucht. — Offerten unter Chiffre Z. J. 5109 bef. Rudolf Mosse, Zürich.

Zu kaufen gesucht

50 kg. Réoüthan oder Nickelin

**Widerstandsdraht**

von 0,15 bis 0,25 mm Durchmesser für Schweizerbedarf. Offerten mit Preisangabe an die Société Générale d'Instruments de Physique, Genève.

Zu verkaufen

ca. 1000 m<sup>3</sup>

**Lärchen- und Tannenholz**

Das Holz kann sofort per Bahn speditiert werden. Offerten unter Chiffre S. 1697 Ch. an die Publicitas A.-G., Chur.



**S.I.A.**

**Stellen-Vermittlung des Schweiz. Ing.- und Arch.-Vereins, Tiefenhöfe 11, Zürich.**

(Bewerber zahlen 5 Fr. (Mitglieder 3 Fr.) Einschreibgebühr).

**S.I.A.**

**Ingenieur oder Techniker** mit Erfahrung in der Leitung von Dampfkesselanlagen.

**Maschineningenieur** als Fabrikleiter nach dem Ausland  
**Jüngerer Maschineningenieur** nach dem Ausland

{660

**Offene Stellen.**

**Stellen suchen.**  
Architekten, Ingenieure und Techniker verschiedener Branchen, total 24.

## Schweizerische Bundesbahnen.

Vakante Stellen bei der Abteilung für die Einführung der elektrischen Zugförderung.

**Zwei Elektroingenieure.**

**Erfordernisse:** Abgeschlossene technische Hochschulbildung, Erfahrung im Bau und Betrieb elektrischer Kraftanlagen.

**Zwei Elektrotechniker.**

**Erfordernisse:** Abgeschlossene technische Bildung, Erfahrung im Bau und Betrieb elektrischer Kraftanlagen.

**Zwei Zeichner.**

**Erfordernisse:** Gewandtheit im sauberen technischen Zeichnen, insbesondere von elektrischen Maschinen- und Schaltanlagen.

**Besoldung:** Gehaltsansprüche sind in der Anmeldung deutlich anzugeben.

**Anmeldungstermin:** 3. November 1918.

**Anmeldung schriftlich** an die Generaldirektion der S. B. B. in Bern.

**Bemerkungen:** Die Anmeldungen haben zu enthalten die vollständigen Personalien und Angaben über Schulgang, Sprachkenntnisse, bisherige Tätigkeit, Familienstand, wann Eintritt möglich. Zeugnis-Abschriften sind beizulegen. Die Stellen werden teils provisorisch, teils definitiv besetzt.

Bern, den 17. Oktober 1918.

Generaldirektion S. B. B.

## Schweizerische Bundesbahnen.

Vakante Stelle: **Elektroingenieur oder Bahningenieur als Sektionsingenieur für den Leitungsbau der Elektrifizierung Sitten-Lausanne.**

**Erfordernisse:** Abgeschlossene technische Hochschulbildung, vollständige Beherrschung der französischen Sprache; gründliche Kenntnisse und praktische Erfahrungen entweder auf dem Gebiete der Starkstromtechnik, insbesondere des Baues elektrischer Leitungen oder auf dem Gebiete des Bahnbaues, im letztern Falle einige praktische Erfahrungen im Bau von Fahrleitungen.

**Die Anmeldungen sind schriftlich** an die Generaldirektion der S. B. B. in Bern zu richten und spätestens am 17. November 1918 der Post zu übergeben. Sie sollen über folgende Punkte kurze, aber vollständige Angaben enthalten: Personalien, Familienstand, Schulbildungsgang, Sprachkenntnisse, bisherige Tätigkeit, wann Eintritt möglich, Gehaltsanspruch. Ferner sind Zeugnisse in Original oder in Abschrift beizulegen.

Bern, den 17. Oktober 1918.

Generaldirektion S. B. B.

Für die Fabrikation von **Druckluftwerkzeugen** wird von einer Maschinenfabrik zu möglichst baldigem Eintritt ein

## Konstrukteur gesucht.

Es wollen sich nur Herren melden, welche auf diesem Gebiete in ersten Firmen nachweisbar mit Erfolg tätig waren und die in der Lage sind, diese Fabrikation in seiner Gesamtheit nach wirtschaftlichen Grundsätzen erfolgreich zu leiten. — Gefl. Offerten mit Angabe der bisherigen Tätigkeit, der Gehaltsansprüche, sowie des möglichen Eintrittstermins unter Chiff. Z. H. 5083 an **Rud. Mosse, Zürich**, erbeten.

Grössere Textilfabrik der Nordostschweiz **sucht** zu möglichst baldigem Eintritt einen jungen tüchtigen

## Bauzeichner

welcher über praktische Kenntnisse verfügt und im Maschinenschreiben und Stenographieren bewandert ist. Selbstgeschriebene Offerten mit Angabe des Alters und der Gehaltsansprüche sind nebst Beifügung von Zeugnisabschriften u. Chiffre Z. F. 5081 an **Rudolf Mosse, Zürich** 1 zu richten.

Gesucht

## Zeichnungstisch

mit horizontal und vertikal verstellbarem Reisbrett, (ca. 120 × 170 cm.), mit Parallelführung der Reische u. wenn mögl. mit Höhestellung. — Offerten unter Chiffre X. 8425 Y. an **Publicitas A.-G., Bern**.

## Diplom-Ingenieur

mit wenigstens einjähriger ausgesprochener Eisenbeton-Praxis für das technische Bureau sofort gesucht. Bewerbungen mit Lebenslauf, Zeugnisabschriften, Gehaltsansprüchen und Angabe des Militärverhältnisses an **Carl Brandt, Berlin W. S., Schellingstrasse 7**.

## Eisenbeton-Ingenieur

mit abgeschlossener Hochschulbildung, womöglich Dipl. Ingenieur, tüchtiger Statiker und Konstrukteur, gewandt im Verkehr mit Behörden, für techn. Bureau und Auslandsdienst sofort gesucht. — Gefl. Bewerbungen mit Lebenslauf, Zeugnisabschriften, Gehaltsansprüchen und Angabe des Militär-Verhältnisses und des frühesten Eintrittstermins u. H. 5787 B. an **Postfach 20015 Zürich**.

## Diplom-Ingenieur

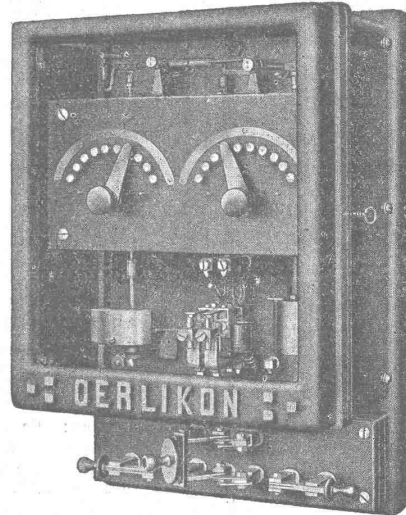
wird als Statiker und Konstrukteur für das technische Bureau eines ersten Eisenbeton-Unternehmens gesucht. Gefl. Bewerbungen mit Lebenslauf, Zeugnisabschriften, Gehaltsansprüchen und Angaben des Militärverhältnisses unter H. 5788 C. an **Postfach 20 015 Zürich**.

# MASCHINENFABRIK OERLIKON OERLIKON

**Große Betriebssicherheit**  
infolge der  
**einfachen Konstruktion**

\*\*\*  
**Leichte Einstellbarkeit**

\*\*\*  
**Große Empfindlichkeit**  
und **genaueste**  
**Konstanthaltung**



**Kleinster**  
**Unempfindlichkeitsgrad**

\*\*\*  
**Im Gegensatz**  
zu den meisten bisher  
bekannten Reglern eine fast  
**plötzliche Regullerge-**  
**schwindigkeit: ein tat-**  
**sächlicher und absoluter**  
**Schnellregler**

**Automatischer Spannungs-Schnellregler System M. F. O.**



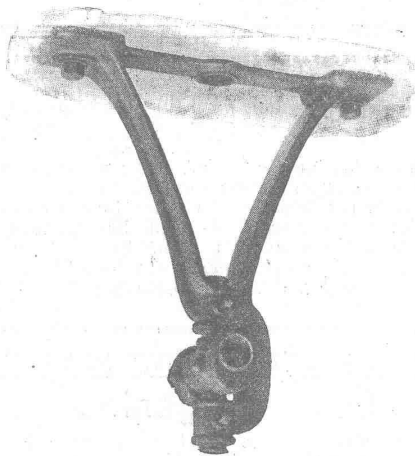
GESELLSCHAFT DER LUDW. VON ROLL'SCHEN EISENWERKE  
: FILIALE : **EISENWERK CLUS** KT. SOLOTHURN :



## TRANSMISSIONEN

in moderner Ausführung.

Komplette Anlagen für alle Industriezweige.



Sellers-Hägelager mit Ringschmierung.

**Benn's Patent-Reibungskupplungen.**  
**Elektromagnetische Reibungskupplungen.**

Patentiert in der Schweiz und im Auslande.

**Nachgiebige, isolierende Kupplungen.**

**Schleifringlose Zahnkupplungen.**

**Lager mit Ringschmierung.**

**Lagerkonstruktionen mit Kugellagern.**

**Riemenscheiben in Gusseisen**

bis zu den grössten Durchmessern.

**Riemen-Leitrollen**

mit automatischer Schmierung oder mit Kugellagern.

**Zahnräder**

mit rohen oder gefrästen Zähnen.

Ausführungsrecht für die Schweiz der

**Patent-LENIX-Getriebe.**