

**Zeitschrift:** Schweizerische Bauzeitung  
**Herausgeber:** Verlags-AG der akademischen technischen Vereine  
**Band:** 71/72 (1918)  
**Heft:** 17

## **Werbung**

### **Nutzungsbedingungen**

Die ETH-Bibliothek ist die Anbieterin der digitalisierten Zeitschriften auf E-Periodica. Sie besitzt keine Urheberrechte an den Zeitschriften und ist nicht verantwortlich für deren Inhalte. Die Rechte liegen in der Regel bei den Herausgebern beziehungsweise den externen Rechteinhabern. Das Veröffentlichen von Bildern in Print- und Online-Publikationen sowie auf Social Media-Kanälen oder Webseiten ist nur mit vorheriger Genehmigung der Rechteinhaber erlaubt. [Mehr erfahren](#)

### **Conditions d'utilisation**

L'ETH Library est le fournisseur des revues numérisées. Elle ne détient aucun droit d'auteur sur les revues et n'est pas responsable de leur contenu. En règle générale, les droits sont détenus par les éditeurs ou les détenteurs de droits externes. La reproduction d'images dans des publications imprimées ou en ligne ainsi que sur des canaux de médias sociaux ou des sites web n'est autorisée qu'avec l'accord préalable des détenteurs des droits. [En savoir plus](#)

### **Terms of use**

The ETH Library is the provider of the digitised journals. It does not own any copyrights to the journals and is not responsible for their content. The rights usually lie with the publishers or the external rights holders. Publishing images in print and online publications, as well as on social media channels or websites, is only permitted with the prior consent of the rights holders. [Find out more](#)

**Download PDF:** 25.01.2026

**ETH-Bibliothek Zürich, E-Periodica, <https://www.e-periodica.ch>**

# Schweizerische Bauzeitung

**Abonnementspreis:**

Schweiz 25 Fr. jährlich  
Ausland 30 Fr. jährlich

**Für Vereinsmitglieder:**

Schweiz 20 Fr. jährlich  
Ausland 24 Fr. jährlich  
sofern beim Herausgeber  
abonniert wird

**WOCHENSCHRIFT****FÜR BAU-, VERKEHRS- UND MASCHINENTECHNIK**

GEGRÜNDET VON A. WALDNER, ING. HERAUSGEBER A. JEGHER, ING., ZÜRICH

Verlag: A. &amp; C. Jegher, Zürich — Kommissionsverlag: Rascher &amp; Cie., Zürich und Leipzig

**ORGAN**

DES SCHWEIZ. ING.- &amp; ARCHITEKTEN-VEREINS &amp; DER GESELLSCHAFT EHEM. STUDIERENDER DER EIDG. TECHN. HOCHSCHULE.

**Insertionspreis:**

4-gespalt. Petitzeile oder  
deren Raum . 40 Cts.  
Haupttitelseite: 60 Cts.  
Alleinige Inseraten-An-  
nahme: Rudolf Mosse,  
Annoncen-Expedition,  
Zürich, Basel und deren  
Filialen und Agenturen



**DRAHT-  
LAMPE**





**NITRA-  
LAMPE**

**FÜR WOHNRAUME & WERKSTATTEN**

**FÜR STRASSEN UND HALLEN**

## PERSONEN-&WAREN-AUFZÜGE

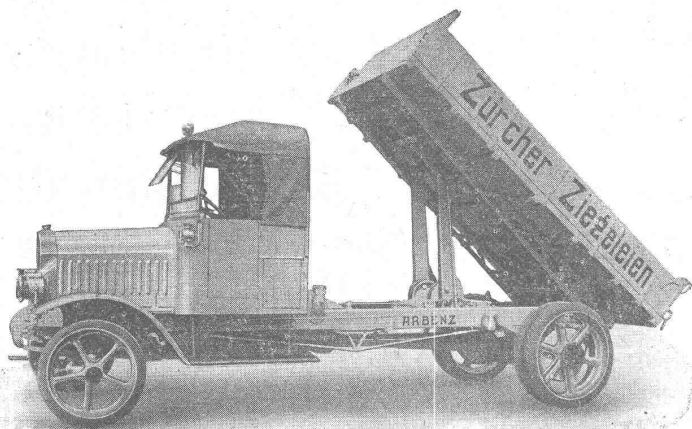
nach  
bewährtem  
System

für jede Leistung und Betriebsart

Schweiz. Wagonsfabrik Schlieren A. G., Schlieren-Zürich

Telephon: Selnau 11.15  
Telegr.: Wagonsfabrik Schlieren

## Eisenkonstruktionen

Brücken, Hochbauten, Masten, Réservoirs  
Krane, Fenster, Blecharbeiten etc. etc.**Wartmann, Vallette & Cie., Brugg.**

5 Tonnen Cardanwagen mit vom Motor aus automatisch kipparer Ladebrücke.

**ARBENZ****Motorlastwagen**

für das Baugewerbe

Motorwagenfabrik

**ARBENZ A.-G.**

ALBISRIEDEN - Zürich



GESELLSCHAFT DER LUDW. VON ROLL'SCHEN EISENWERKE  
 · FILIALE: EISENWERK CLUS KT. SOLOTHURN ·



# Cluser Heizkessel

für Warmwasser- und Niederdruck-Dampfheizung, sowie für gewerbliche Anlagen.

**Bewährtes System.**

**Bequeme Reinigung während dem Betriebe.**

Ueber 9000 Cluserkessel im Betriebe.

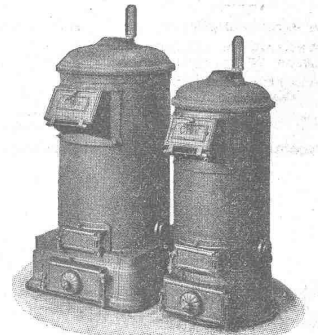
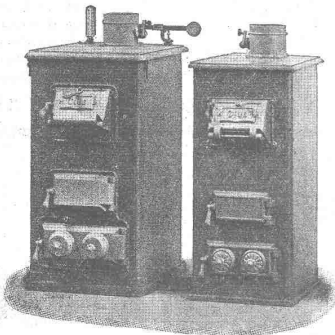
## Radiatoren

55 verschiedene Modelle.

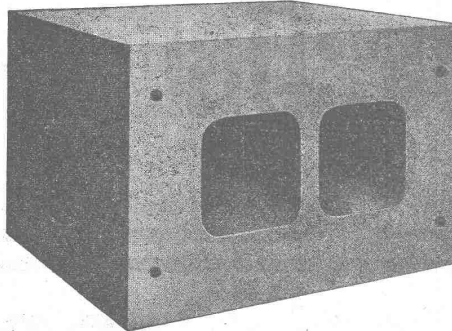
Rippenheizröhren, Wärmeplatten, Wärmeschränke, Wärmetische, Ventile, Formstücke und Flanschen.

**Lieferung ab Vorrat.**

Zu beziehen durch die Installationsfirmen.



*Das beste, billigste  
Zentralheizungskamin*



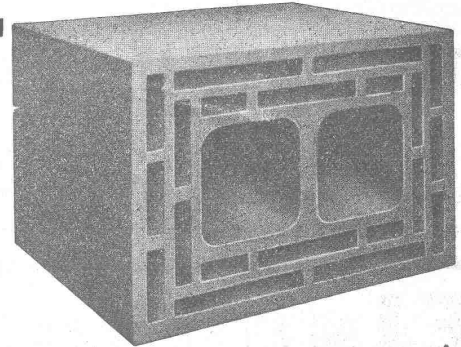
# Isolit

+ Patent

D. R. P.

*Leichtes Versetzen.  
Isolierter Rauchkanal.  
Breites Mörtelaufleger,  
Dauernd dichtes Kamin.  
Ganz glatter Rauchkanal.*

*Das beste, billigste  
Rauchkamin.*



**Zürich**

Seefeldstrasse 35  
Tel.: Hottingen 50.19

**Adolf Popken**

Verkaufsbureau des  
„Kaminwerk Allschwil-Basel“

**Basel**

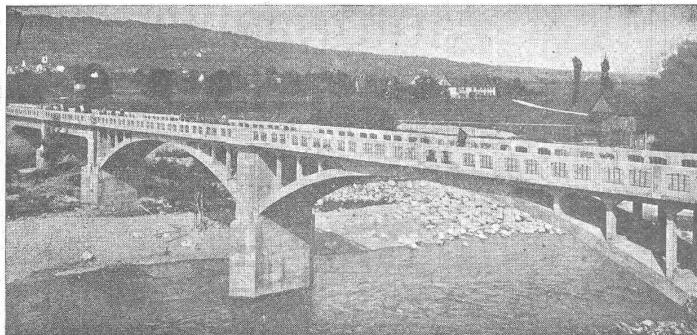
Thiersteinerrain 50  
Telephon 33.72

# J. J. RUEGG

ZÜRICH UND WEINFELDEN

Seestrasse 30

Telephon: Selnau 66.92



# INGENIEURBUREAU

UND

# BAUUNTERNEHMUNG

FÜR

# HOCH- UND TIEFBAU

## Projekte, Ausführung

von  
Beton- und Eisenbetonbauten

## Brückenbau

## Wasser- und Eisenbahnbau

Foundationen, Eisenbetonpfähle  
Fabrikbauten, Lagerhäuser, Silos  
Deckenkonstruktionen, Reservoirs

## Glasdächer und Dachoberlichter in kittlosen Systemen

Einfache und doppelte Verglasung

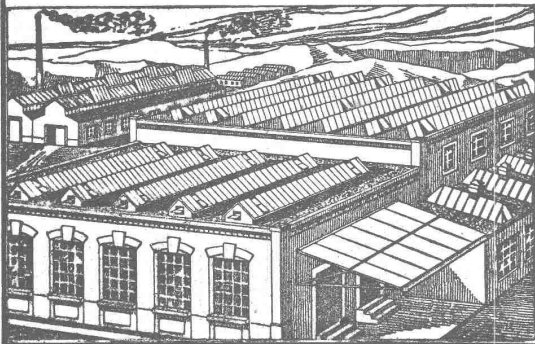
Schweizerische und ausländische Patente

Sämtliche Spenglerarbeiten für Fabrikbauten

**GLASDACHWERKE  
SIMON KULLI, OLTEN**

Ältestes Spezialgeschäft, gegr. 1854.

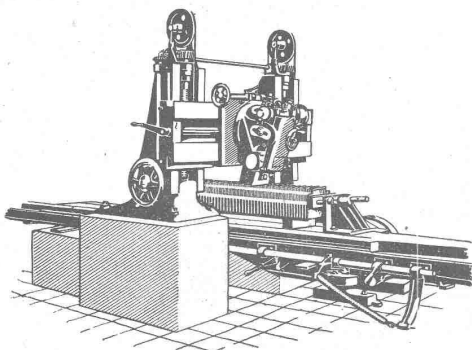
Schweizer Firma. Telephon 56. Eigenes Ingenieurbureau.



## Schweizerische Lokomotiv- und Maschinenfabrik Winterthur

### Steinbearbeitungs-Maschinen „Winterthur“

zum Scharrieren, Stocken und Profilieren  
von Natur- und Kunststeinen jeder Art.



### Weitere Fabrikate:

**Lokomotiven** jeden Systems

**Diesel- und Gasmotoren**, horizontaler und  
vertikaler Bauart

**Gaserzeuger** für Kohlen, Torf, Holzabfälle etc.

**Dampfkessel** und Kesselschmiedearbeiten jeder  
Art

**Kesselwagen**

**Extraktionsanlagen** für Verwertung von  
Knochen, Kadavern etc.

**Rotierende Kompressoren u. Vakuum-  
pumpen**

**Brikettierungs-Maschinen** für Torf, Staub-  
kohlen, Koksgries etc. etc.

## Eisenwerk-Aktiengesellschaft Bosshard & Cie., Näfels.

### Abteilung Eisenhochbau:

Brücken, Hochbauten, Reservoirs, Maste etc. etc.

### Abteilung Maschinenfabrik u. Giesserei:

Mechanische Förderanlagen, Schleusen und Wehr-  
anlagen, Krane aller Systeme, Maschinen- u. Bauguss.





Das Ideal aller Gerüste (ohne Stangen)  
ist das

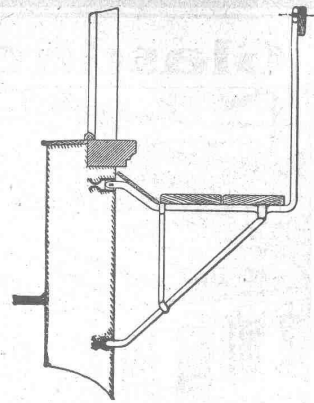
# Blitz-Gerüst

System E. Schärer.

Ungehindert freier Verkehr bei Gebäude-Renovationen  
Neu- und Umbauten.

Mietweise Abgabe von Trägern an Baumeister.

Mietweise Erstellung kompletter Gerüstungen  
durch die Konzessionäre:



Blitz-Träger No. 1. Ca. 1:33.

Schweizerische Landesausstellung 1914:  
1 goldene und 2 silberne Medaillen.

Zürich 8: Fietz & Leuthold, Baugeschäft  
Zürich 2: Fr. Erlmann, Ing., Baugeschäft, Bleicherweg 36  
Winterthur: M. Häring, Baugeschäft  
Andelfingen: E. Landolt-Frey, Baugeschäft  
Neuhausen: Joseph Albrecht, Baumeister

Bern: G. Rieser, Baugeschäft  
Genf: Ed. Cuénod, S. A., Entrepreneur  
Luzern: E. Berger, Baugeschäft  
Glarus: Rud. Stüssy-Aebly, Baugeschäft  
Bubikon: A. Oetiker, Baumeister.

Herisau: Joh. Müller, Baumeister  
St. Gallen: Sigrist-Merz & Cie., Baugeschäft  
Rheinfelden: Fritz Schär, Baugeschäft  
Olten: Otto Ehrensperger, Baugeschäft

## Schweizerische Gerüst-Gesellschaft A.-G., Zürich 7

Weitere Lizenzen werden abgegeben.

Steinwiesstrasse 86 — Telefon 2134 — Telegramm-Adresse: „Blitzgerüst“.

Weitere Lizenzen werden abgegeben.

Lichtpausanstalt  
**Albrecht**  
Zürich 1

Hirschengr. 80, Tel.: Hoff. 5.67

Heliographie  
Plandruck

## Aktiengesellschaft für Holzhandel u. Holzindustrie Sitz in Genf

Bureau in Zürich, Usterstrasse 19, Telefon: Selnau 4587  
Sägereien und Hobelwerke in Chur und Staad  
Telegramm-Adresse: „Bois“

Beste Bezugsquelle für

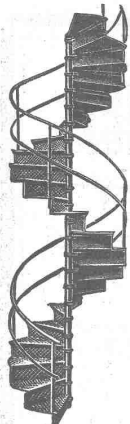
**Bretter und Hobelwaren aller Art**  
**Kisten, Kübel etc.**

**WAND  
REGALE**  
VERSTELLBAR



grosse  
Tragfähigkeit  
**JOS. MEYER**  
EISENBAU-WERKSTÄTTE  
**LUZERN**  
GIBRALTARSTRASSE

Schmiedeeiserne  
Gerade-  
Gewundene-  
Wendel-  
**TREPPEN**  
Patente



Eisen- u. Blech-  
Konstruktionen

Biege-Arbeiten  
für Grob- und  
Feinbleche

Kalt- u. Warm-  
Pressartikel

Gebr. Demuth, Baden

**BUSCH**  
  
**MAINZ**  
**METALLWAREN**  
**PRÄZISIONSWARE**  
**3700 ARBEITER**  
**1000 HILFSMASCHINEN**

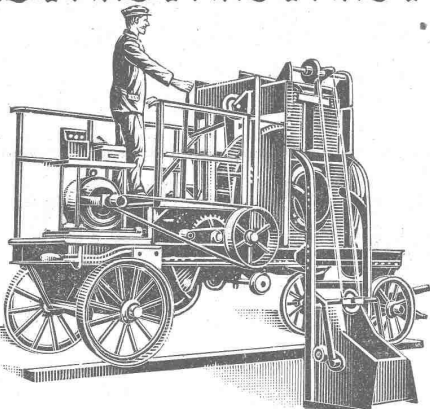
# GRAPHAG

Graphit-Werke A.-G., Affoltern bei Zürich

Lieferung von  
Graphit und Graphit-Elektroden bester Qualität

Telegrammadresse: GRAPHAG, AFFOLTERN bei Zürich

Telephon: Affoltern bei Zürich Nr. 22



## Betonmischmaschinen

in  
Kauf und Miete

### Beton- und Mörtelmischer

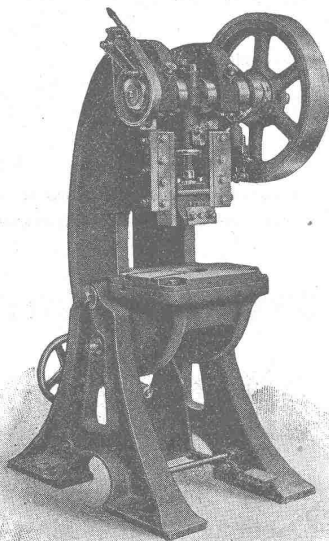
von 40 bis 50, 80 bis 100, 200 m<sup>3</sup> Tagesleistung

mit oder ohne Materialaufzug  
mit oder ohne komb. Bauwinde  
zu billigsten Fabrikpreisen.

**J. Brun & Cie., Nebikon**  
Maschinenfabrik.

# FERRUM

Giesserei u. Maschinenfabrik A.-G.  
Rupperswil (Aargau)



Sämtliche Maschinen für die Nahrungs-  
mittelbranche (Konserven, Marmeladen,  
Dörrereien etc.) sowie für die Blech-  
Emballagen-Industrie.

Excenter-Pressen  
Gewinde-Drückbänke

etc. etc.

Spezialität.

Patent. Zündholzschneidmaschine, zirka  
25 000 000 Stück Zündhölzer pro Tag  
liefernd.

Langjährige Erfahrungen.

Verlangen Sie Offerten.

**Erfindungs-Patente**  
Marken-Muster-  
& Modell-Schutz im In- u. Ausland  
**H. KIRCHHOFER** vormals  
Bourry-Séguin & Co., ZÜRICH  
1880.  
Gegründet.

## Für Zeichenbureau.

Skizzierpapiere und  
Paus-Detail

Detailzeichen, hochtransparent

Pauspapiere, ölfrei und geölt

Zeichenpapiere, assortiert

Lichtpauspapiere

Millimeterpauspapiere

Millimeterzeichen- „

in Rollen und Blocs, braun und  
blau, liefert sofort billig

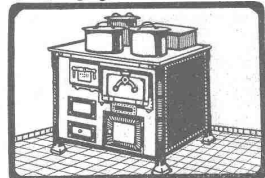
**G. Suter-Glogg**

Basel 7.

**PATENT-ANWÄLTE**  
**E. BLUM & Co.** Dipl. INGENIEURE  
GEGRÜNDET 1878 · ZÜRICH · BAHNHOFSTR. 74

## OFENFABRIK SURSEE

Grösste Ofenfabrik der Schweiz



**KÖCHHERDE**  
für  
*Private*  
*Restaurants/Hotels*  
Preislisten Gratis

# Baumann, Koelliker & Co. Kontaktleitungen Zürich 2 elektrische Bahnen

## SCHWEIZERISCHE MAGNETA A.-G., ZÜRICH erstellt als Spezialität Elektrische Zentraluhrenanlagen

für Städte, Schulhäuser, Fabriken etc. Ueber 100 000 Magneta-Uhren in allen Weltteilen in Betrieb.

### FABRIKATION u. VERTRIEB CHEM. BAUTECHN. ARTIKEL

#### JGAS

Kält- u. Anstrichpräparat, Säuren, Laugen, Öle, Feuer- u. Wasserbeständig. Zum Aufkleben von Linoleum u. Parketts. Zur Befestigung von Maschinen.

#### JGOL

Wetterbeständige Kält- u. Anstrichmasse auf Beton u. Mauerwerk, Terrassen, Dächern, Eisen u. Rostschutz-Anstrich, Imprägnierung, g. Schwamm.

#### SIKA

Man verlange  
Offerte, Prospekte,  
Gebrauchsanweisungen,  
Referenzen

Dichtet erprobt gegen  
grössten Grund u. Berg-  
wasserdruck, Schlagregen  
u. Feuchtigkeit.  
Staubtrockene  
Abdichtung.

Eigenes Ver-  
suchslaboratorium.  
Langjährige  
Garantien.

#### CON- SERVADO

Imprägnierung u. Hartung  
u. Fassaden, Putz, Natur-  
kunststein, Vorsatzbeton.  
Schütz g. Salpeter-Aus-  
blühungen und  
Atmosphären.

TELEPHON SELN. 3963

TELEGRAMME „SIKA“

**KASPAR WINKLER u. Co**

NEUGASSE 99 ZÜRICH NEUGASSE 99

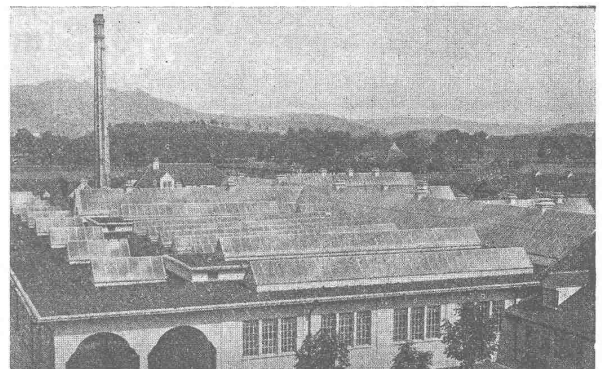
### Bruno Wehrli, phototechnische Anstalt

Kilchberg bei Zürich

Vergrößerung und Verkleinerung von Plänen, Landkarten  
Zeichnungen etc. auf jeden Masstab.

### Kittlose Glasdächer

(System Zimmermann)



Städt. Schlachthof Bern, 4000 m<sup>2</sup>

### Walther & Müller, Bern

Telephon Nr. 912 — Telegramme: Walthermüller

Vertreten in:

**Zürich**

durch P. Appel, Limmatstr. 55

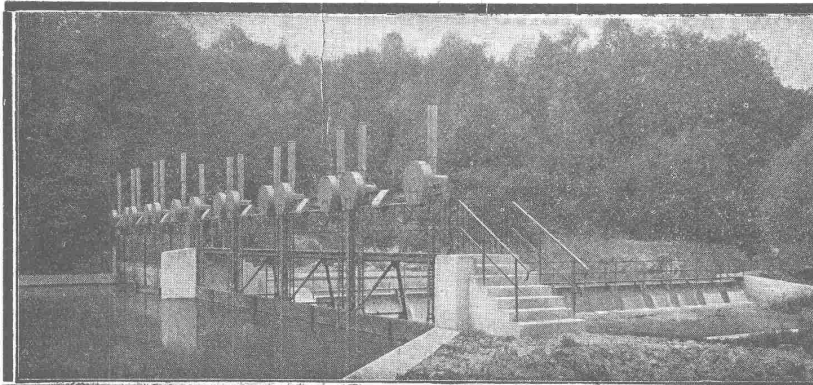
Telephon: Selnau 66.54

**Frauenfeld**

durch J. Tuchschnid's Erben

Telephon Nr. 70

Eigenes technisches Bureau — Verlangen Sie unsern Besuch.



### W. Koch & Co., Zürich

## Wehranlagen

Maschinenfabrik  
Eisenbau — Giesserei



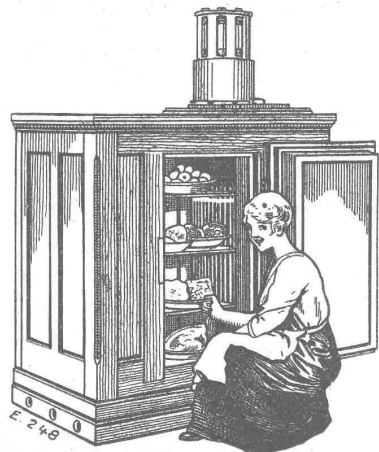
# AUTOFRIGOR A.G.

Zürich

Bureau und Ausstellungsraum:  
Utoquai 31 — Zürich 8 — Tel. Hottingen 32.17

## Klein-Kühlmaschine

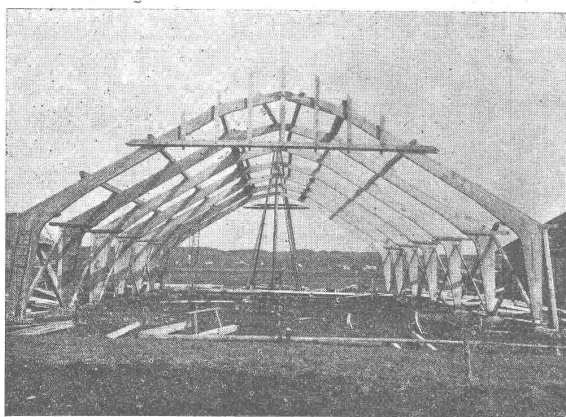
Autofrigor



(völlig automatisch) für alle Arten von Betrieben wie z. B.  
**Hotels, Haushaltungen, Metzgereien**  
Mehrfach patentiert in vielen Staaten. 46/18

## Patentierter Vertikallamellenbinder

Statisch einwandfreie Holzkonstruktionen



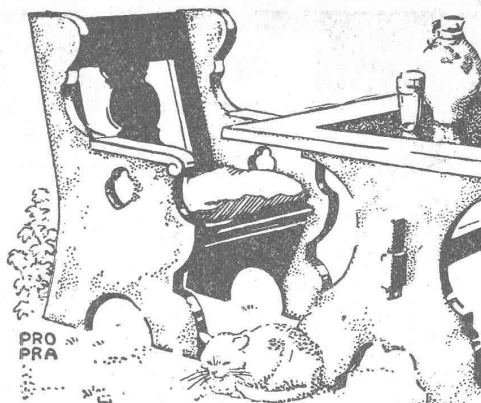
**Schuppenbauten** (Billige Lagerräume)  
Dreigelenkbogen ohne Zugband

Projektierendes Ingenieurbureau

### Gustav Thurnherr

Zürich, Limmatquai 34

Zahlreiche Referenzen



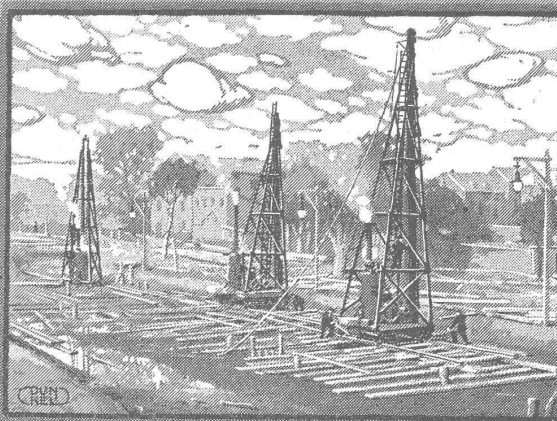
**BERNER ARMESSEL**  
und Berner Bauernstisch mit  
Einlage von Glarnerschiefer. Ge-  
schätzteste Modelle aus unserm  
**KATALOG**  
über Gartenmöbel „Der Sitz im Grünen“  
Bitte verlangen Sie ihn!

**SUTER-STREHLER**  
**SÖHNE & CO. ZÜRICH**  
LÖWENPLATZ

MITGLIEDER DES SCHWEIZ WERKBUNDES

**MENCK & HAMBROCK**  
ALTONA-HAMBURG

## RAMMEN

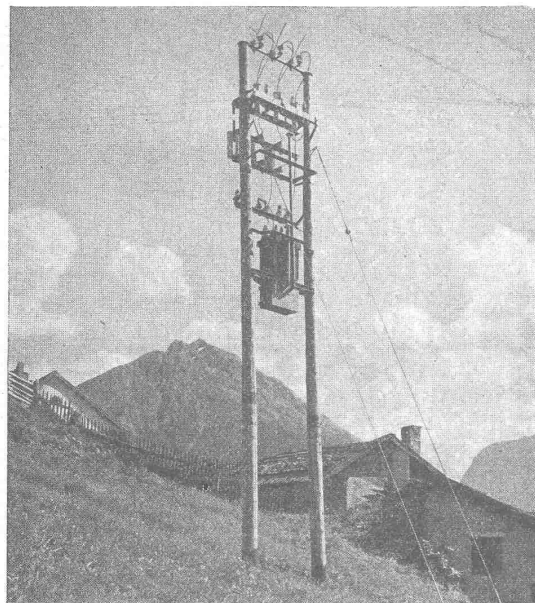


VERTRETER FÜR DIE SCHWEIZ:  
**FRITZ MARTI A.G.**  
BERN

MURTENSTRASSE 55  
FERNSPRECHER NR. 1074



# B B C



## Stangentransformator-Stationen

für Leistungen bis 70 kVA  
und 30000 Volt Oberspannung.

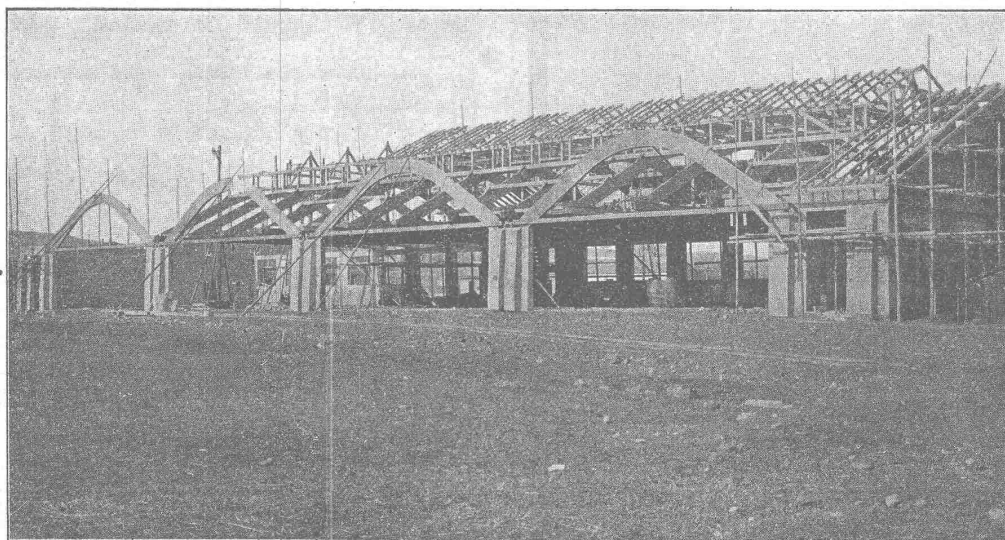
Einfachste Anordnung.

Wetterfeste Ausführung der  
Transformatoren  
und  
Apparate.

**A.G. BROWN, BOVERI & C<sup>IE</sup> BADEN (SCHWEIZ)**  
Verkaufsbureaux: Baden, Basel, Bern, Lausanne

# Hetzer-Construktionen

Schweizer Patente. — Ueberdeckte Fläche in der Schweiz rund 160 000 m<sup>2</sup>.



Neue Flugzeughalle auf dem Eidg. Flugplatz in Dübendorf (im Bau)

**Schweiz. A.-G. für Hetzer'sche Holzbauweisen, Zürich**