

Zeitschrift: Schweizerische Bauzeitung
Herausgeber: Verlags-AG der akademischen technischen Vereine
Band: 71/72 (1918)
Heft: 15

Werbung

Nutzungsbedingungen

Die ETH-Bibliothek ist die Anbieterin der digitalisierten Zeitschriften auf E-Periodica. Sie besitzt keine Urheberrechte an den Zeitschriften und ist nicht verantwortlich für deren Inhalte. Die Rechte liegen in der Regel bei den Herausgebern beziehungsweise den externen Rechteinhabern. Das Veröffentlichen von Bildern in Print- und Online-Publikationen sowie auf Social Media-Kanälen oder Webseiten ist nur mit vorheriger Genehmigung der Rechteinhaber erlaubt. [Mehr erfahren](#)

Conditions d'utilisation

L'ETH Library est le fournisseur des revues numérisées. Elle ne détient aucun droit d'auteur sur les revues et n'est pas responsable de leur contenu. En règle générale, les droits sont détenus par les éditeurs ou les détenteurs de droits externes. La reproduction d'images dans des publications imprimées ou en ligne ainsi que sur des canaux de médias sociaux ou des sites web n'est autorisée qu'avec l'accord préalable des détenteurs des droits. [En savoir plus](#)

Terms of use

The ETH Library is the provider of the digitised journals. It does not own any copyrights to the journals and is not responsible for their content. The rights usually lie with the publishers or the external rights holders. Publishing images in print and online publications, as well as on social media channels or websites, is only permitted with the prior consent of the rights holders. [Find out more](#)

Download PDF: 22.02.2026

ETH-Bibliothek Zürich, E-Periodica, <https://www.e-periodica.ch>

Schweizerische Bauzeitung

Abonnementspreis:

Schweiz 25 Fr. jährlich
Ausland 30 Fr. jährlich

Für Vereinsmitglieder:

Schweiz 20 Fr. jährlich
Ausland 24 Fr. jährlich
sofern beim Herausgeber
abonniert wird

WOCHENSCHRIFT**FÜR BAU-, VERKEHRS- UND MASCHINENTECHNIK**

GEGRÜNDET VON A. WALDNER, ING. HERAUSGEBER A. JEGHER, ING., ZÜRICH

Verlag: A. & C. Jegher, Zürich — Kommissionsverlag: Rascher & Cie., Zürich und Leipzig

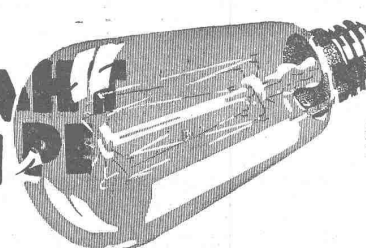
ORGAN

DES SCHWEIZ. ING.- & ARCHITEKTEN-VEREINS & DER GESELLSCHAFT EHEM. STUDIERENDER DER EIDG. TECHN. HOCHSCHULE.

Insertionspreis:

4-gespalt. Petitzeile oder
deren Raum 40 Cts.
Haupttitelseite: 60 Cts.

Alleinige Inseraten-An-
nahme: Rudolf Mosse,
Annoncen-Expedition,
Zürich, Basel und deren
Filialen und Agenturen



**DRAHT-
LAMPE**





**NITRA-
LAMPE**

FÜR WOHNRAUME & WERKSTÄTTEN

FÜR STRASSEN UND HALLEN

PERSONEN-&WAREN-AUFZÜGE

nach
bewährtem
System

für jede Leistung und Betriebsart

Schweiz. Wagonsfabrik Schlieren A. G., Schlieren-Zürich

Telephon: Seinau 11.15
Telegr.: Wagonsfabrik Schlieren

Eisenkonstruktionen

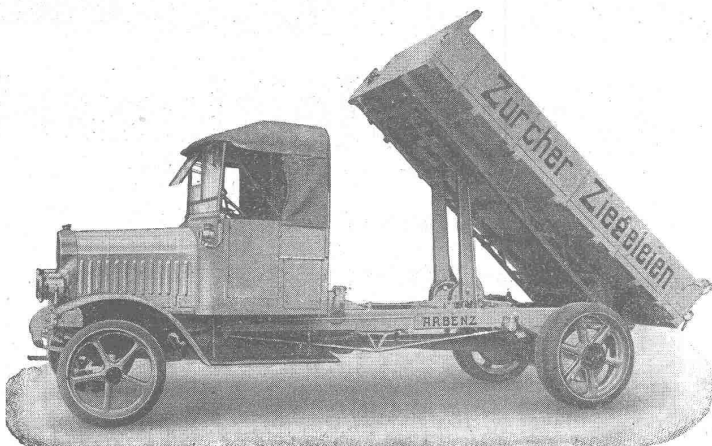
Brücken, Hochbauten, Masten, Réservoirs
Krane, Fenster, Blecharbeiten etc. etc.

Wartmann, Vallette & Cie., Brugg.

ARBENZ

Motorlastwagen

für das Baugewerbe



5 Tonnen Cardanwagen mit vom Motor aus automatisch kippbarer Ladebrücke.

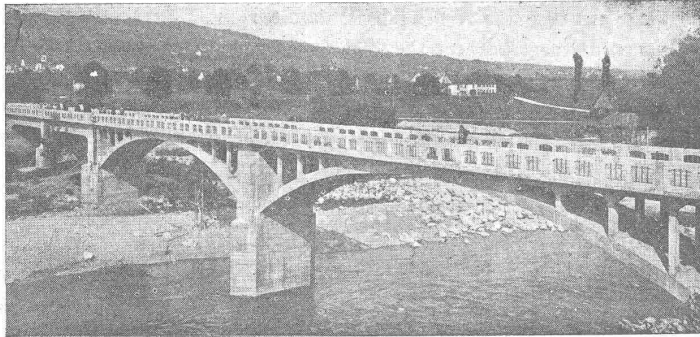
Motorwagenfabrik

ARBENZ A.-G.**ALBISRIEDEN - Zürich**

J. J. RUEGG**ZÜRICH UND WEINFELDEN**

Seestrasse 30

Telephon: Selnau 66.92


**INGENIEURBUREAU
UND
BAUUNTERNEHMUNG
FÜR
HOCH- UND TIEFBAU**
Projekte, Ausführungvon
Beton- und Eisenbetonbauten
**Brückenbau
Wasser- und Eisen-
bahnbau**

 Foundationen, Eisenbetonpfähle
 Fabrikbauten, Lagerhäuser, Silos
 Deckenkonstruktionen, Reservoirs

Das Geheimnis des beispiellosen Erfolgs



der in allen Staaten patentierten

KUKA - WINDE

der Maschinenfabrik KELLER & KNAPPICH, Augsburg

liegt in dem absolut sicher wirkenden Bremsregler.

**Die KUKA-WINDE ist die beste und billigste Sicherheitswinde der Gegen-
wart und wird sowohl als Hand- wie als Kraftwinde gebaut.**
Beim Loslassen der Kurbel bleibt die Last von selbst in ihrer Lage hängen.
Handwinde: Senken der Last mit gleichförmiger Geschwindigkeit durch leichten Druck gegen die stillstehende Kurbel nach rückwärts; Anhalten der Last durch sanftes Andrücken der Kurbel nach vorwärts; Abwinden des leeren Lasthakens selbsttätig, ohne Hilfskurbel.

Kraftwinde ohne und mit selbsttätiger End- und Stockwerkabstellung: Antrieb ohne Vor-
gelege durch Motor oder Transmission mit nur einer stets in gleichem Sinn laufenden Rie-
menscheibe; Anhalten und Senken der Last ohne Abstellen des Motors; selbsttätige
Lastbremsung.

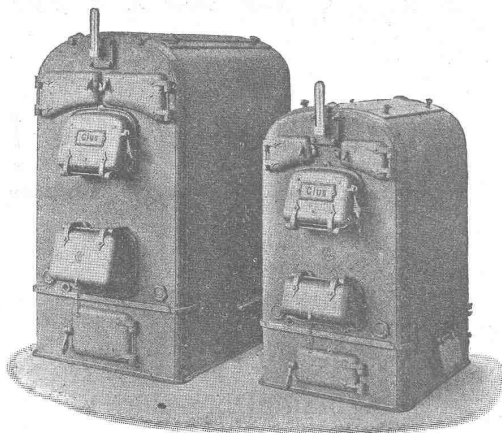
Flaschenzüge nach gleichem System.

 Die Kuka-Windwerke eignen sich bei ihrem geringen Gewicht und spielend leichter Handhabung
 für freischwebende Lasten und Aufzüge jeder Art in Fabriken, Warenhäusern, Lagerkellern, Ge-
 treidesilos, Mühlen, Schlachthäusern, Brauereien, auf Bauplätzen, im Kleingewerbe, in der Land-
 wirtschaft etc.

Prospekte mit Preisen und allen Einzelheiten kostenlos.

Wiederverkäufer auf allen Plätzen gesucht.

Generalvertreter f. d. Schweiz: Dipl.-Ing. H. THIEME, Ziviling., Zürich 6, Huttenstr. 58.


GESELLSCHAFT DER LUDW. VON ROLL'SCHEN EISENWERKE
FILIALE: EISENWERK CLUS KT. SOLOTHURN


Cluser Heizkessel

für Warmwasser- und Niederdruck-Dampf-
heizung, sowie für gewerbliche Anlagen.**Bewährtes System.****Einfache Bauart und Aufstellung.****Bequeme Reinigung während dem Betriebe.**

Ueber 9000 Cluserkessel im Betriebe.

Radiatoren

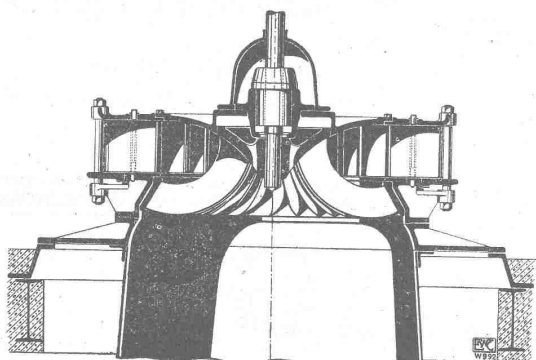
55 verschiedene Modelle.

 Rippenheizröhren, Wärmeplatten, Wärmeschränke,
 Wärmetische, Ventile, Formstücke und Flanschen.
Lieferung ab Vorrat.

Zu beziehen durch die Installationsfirmen.

ESCHER WYSS & C^{IE}

Zürich



Wasser-Turbinen

System „Francis“ und Tangential-Freistrahlräder

Komplette Hochdruck-Rohrleitungen
Druck- u. Geschwindigkeits-Regulatoren

46/18

Unübertroffen!

Grösste Kohlen- u. Heizmaterial-Ersparnis

erzielen Sie durch Verwendung von

**Kachelöfen und Etagenheizungen
mit eingebautem Gliedereinsatz**

✚ Patent 75852 (K. Wanner, Sohn)

Enorme Ausnützung der inneren Heizflächen bei sofortiger Abgabe anhaltender Wärme. **Für alle Lokalitäten verwendbar.** Verlangen Sie kostenlose Offerte bei den alleinigen Fabrikanten

Werkstätte:
Unt. Rheinweg 62
Telephon 6339

A. Heizmann & Co., Basel
Heizungsanlagen
Feldbergstrasse 2

Moderne INDUSTRIEBAUTEN

mit der Zeit angepassten Ausführungen
projektiert rasch und wirtschaftlich

H. KNOBEL, ZÜRICH 6

Weinbergstrasse 53 a. Telephon: Hottingen 20.48

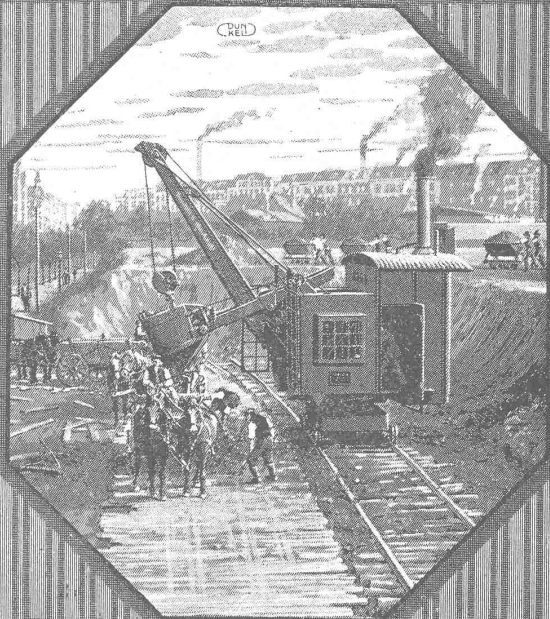
Ingenieur- und Architekturbureau

SPEZIALKONSTRUKTIONEN:

1. Anlagen für Textilindustrie,
2. Gebäude für Elektrochemie,
3. Werkstätten für Maschinenbau,
4. Giessereien und Montierungshallen.

Keine Unternehmung

Löffelbagger

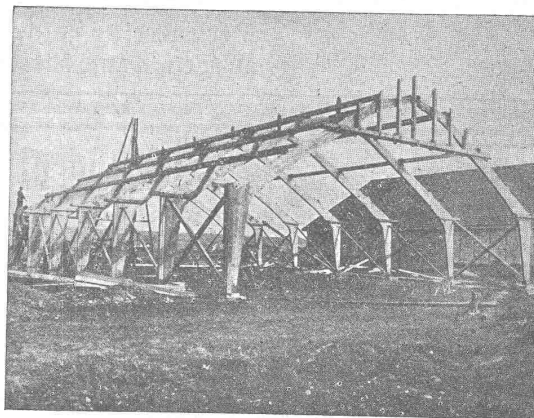


Menck & Hambrock
Altona-Hamburg

Vertreter für die Schweiz:
Fritz Marti A.G.
Bern, Murtenstrasse 83
Fernsprecher Nr. 1074

Patentierter Vertikallamellenbinder

Statisch einwandfreie Holzkonstruktionen



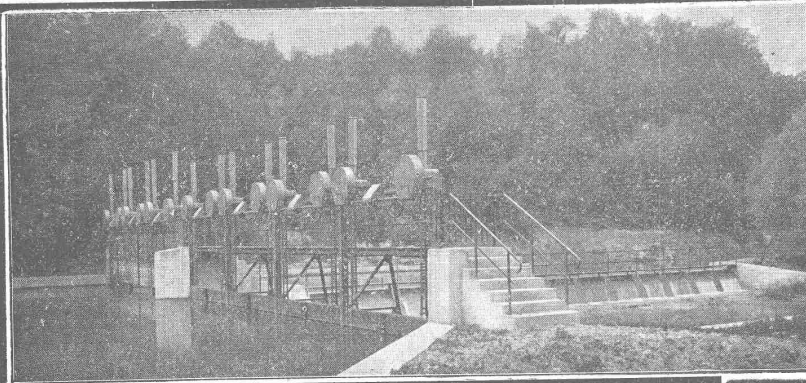
Schuppenbauten (Billige Lagerräume)
Dreigelenkbogen ohne Zugband

Projektierendes Ingenieurbureau

Gustav Thurnherr

Zürich, Limmatquai 34

Zahlreiche Referenzen



W. Koch & Co., Zürich Wehranlagen

Maschinenfabrik
Eisenbau — Giesserei

GRAPHAG

Graphit-Werke A.-G., Affoltern bei Zürich

Lieferung von
Graphit und Graphit-Elektroden bester Qualität

Telegrammadresse: GRAPHAG, AFFOLTERN bei Zürich
Telephon: Affoltern bei Zürich Nr. 22

Eisenwerk-Aktiengesellschaft Bosshard & Cie., Näfels.

Abteilung Eisenhochbau:

Brücken, Hochbauten, Reservoirs, Maste etc. etc.

Abteilung Maschinenfabrik u. Giesserei:

Mechanische Förderanlagen, Schleusen und Wehranlagen, Krane aller Systeme, Maschinen- u. Bauguss.



Das Ideal aller Gerüste (ohne Stangen)
ist das

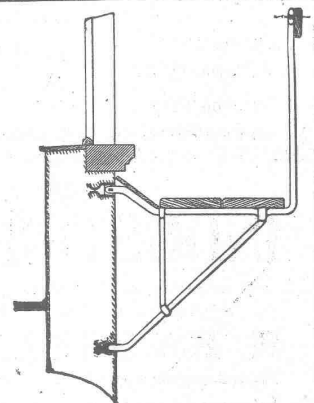
Blitz-Gerüst

System E. Schärer.

Ungehindert freier Verkehr bei Gebäude-Renovationen
Neu- und Umbauten.

Mietweise Abgabe von Trägern an Baumeister.

Mietweise Erstellung kompletter Gerüstungen
durch die Konzessionäre:



Blitz-Träger No. 1. Ca. 1:33.

Schweizerische Landesausstellung 1914:
1 goldene und 2 silberne Medaillen.

Zürich 8: Fietz & Leuthold, Baugeschäft
Zürich 2: Fr. Erlsmann, Ing., Baugeschäft, Bleicherweg 36
Winterthur: M. Häring, Baugeschäft
Andelfingen: E. Landolt-Frey, Baugeschäft
Neuhausen: Joseph Albrecht, Baumeister

Bern: G. Rieser, Baugeschäft
Genf: Ed. Cuénod, S. A., Entrepreneur
Luzern: E. Berger, Baugeschäft
Glarus: Rud. Stüssy-Aebly, Baugeschäft
Bubikon: A. Oetiker, Baumeister.

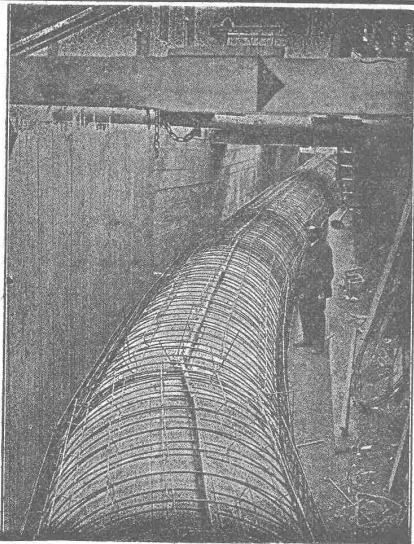
Herisau: Joh. Müller, Baumeister
St. Gallen: Sigrist-Merz & Cie., Baugeschäft
Rheinfelden: Fritz Schär, Baugeschäft
Olten: Otto Ehrensperger, Baugeschäft

Schweizerische Gerüst-Gesellschaft A.-G., Zürich 7

Weitere Lizenzen werden abgegeben.

Steinwiesstrasse 86 — Telephon 2134 — Telegramm-Adresse: „Blitzgerüst“.

Weitere Lizenzen werden abgegeben.



Druckrohr in Eisenbeton von 2 m Durchmesser der
Wasserkraftanlage Stöcklin & Cie., Basel, 1916/17.

Dr. Nowacki vorm. E. Froté & Cie.

Telephon **Zürich 7** Hottingerstrasse
Hottingen 4410 52

Industriebauten

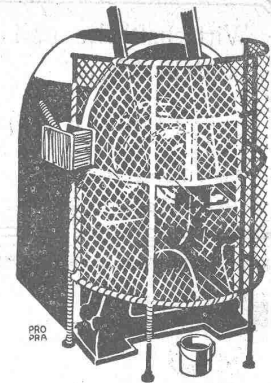
in Beton und Eisenbeton
Geschäftshäuser, Fabriken, Magazine

Flüssigkeitsbehälter

Reservoirs, Stofffänger
Behälter für Heisswasser, Säuren, Oele, Gase

Klär- und Filteranlagen

zur Reinigung von Fäkal- und Fabrikabwässern



Schutzgitter aus Drahtgeflecht

für
Maschinen und
Maschinenteile
liefern

**SUTER-STREHLER
SÖHNE & CO
ZÜRICH**

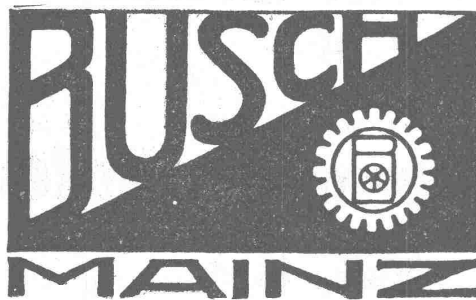


Aktiengesellschaft für Holzhandel u. Holzindustrie Sitz in Genf

Bureau in Zürich, Usterstrasse 19, Telephon: Selnau 4587
Sägereien und Hobelwerke in Chur und Staad
Telegramm-Adresse: „Bois“

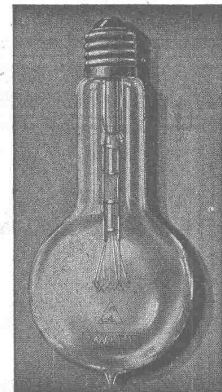
Beste Bezugsquelle für

**Bretter und Hobelwaren aller Art
Kisten, Kübel etc.**



**METALLWAREN
PRÄZISIONSWARE**

**3700 ARBEITER
1000 HILFSMASCHINEN**



1 WATT- & 1/2 WATT-

DRAHTLAMPEN

Erstklassiges
Schweizer Fabrikat

Gezogener Leuchtdraht
nach eigenem Verfahren
hergestellt

Goldene
Medaille
S.L.A.B.
1914

**LICHT A.-G.
ZUG**

Fabrik in Goldau

Wirtschaftliche und
betriebssichere

Ofen-Anlagen

für sämtliche
Industrien

Generatorgasfeuerungen auch für minderwertige Brennstoffe.

Spez.: Glüh- u. Härteöfen, Schmelz- u. Schmiedeöfen, Dampfkesselinmauerungen, Hochkaminbau
Für Projekte, Kostenvoranschläge, sowie Ausführungen empfiehlt sich bestens

Prima Referenzen.

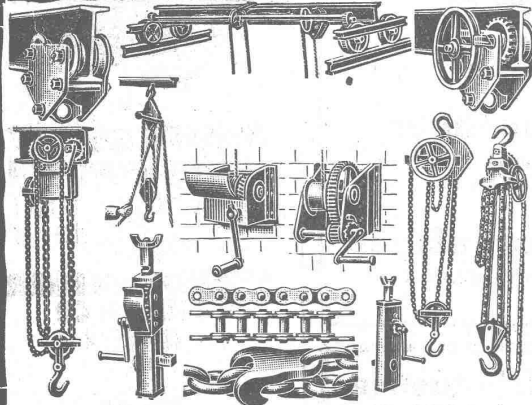
E. ROMEGIALLI, WINTERTHUR

Telephon 1186

Grosses Lager in feuerfesten Materialien.

Haus gegründet 1881.

Geübtes Spezial-Personal.



J. Brun & Cie, Nebikon

Ketten- und Hebezeugfabrik

liefert prompt und billig:

Laufwinden, Laufkatzen
Flaschenzüge, Wandwinden, Fuss-
winden mit Holz- oder Eisenschaft
Wellenböcke, Bauwinden
Stockwinden

Ketten für alle Zwecke!

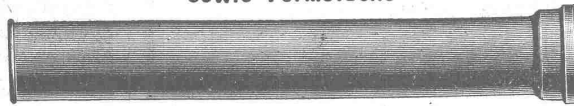
Stets grosser Lagervorrat in kurrenten
Hebezeugen!

Telegramme: Brun Nebikon
Telephon Nr. 12

Gusseiserne Muffen- und Flanschenröhren sowie Formstücke

Schweizer
Normalien

Lager
in Winterthur



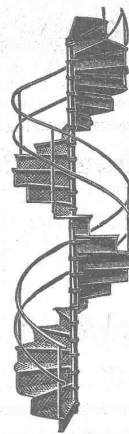
für
normalen
und höhern
Betriebsdruck

Kägi & Co., Winterthur

Telephon Nr. 496



Schmiedeeiserne
Gerade-
Gewundene-
Wendel-
TREPPEN
Patente



Eisen- u. Blech-
Konstruktionen

Biege-Arbeiten
für Grob- und
Feinbleche

Kalt- u. Warm-
Pressartikel

Gebr. Demuth, Baden

Fried. Krupp A.-G. Grusonwerk Magdeburg-B.

liefert in
bester Ausführung

Maschinen und Drehöfen

zur Gewinnung von

**Zement, Kalk, Gips
Tonerde**

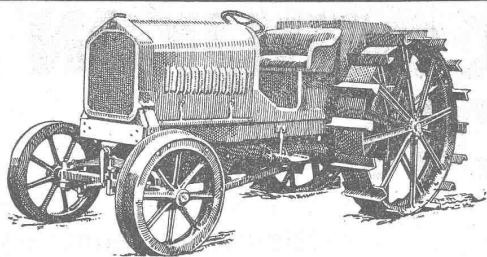
usw.

Schotteranlagen.

Schalenguss-Walzen

für Mühlen, Papier- und Zellhornfabriken und andere Betriebe.

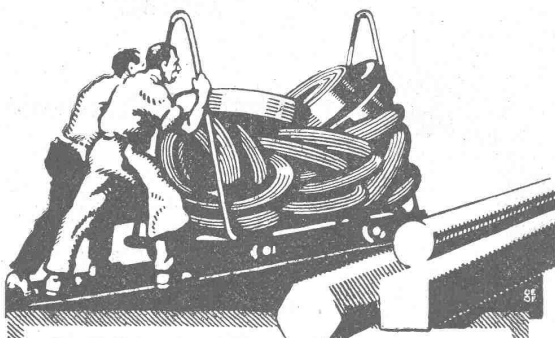
Hochwertige Gusstücke aus Eisen u. Stahl.



Berna-Traktoren

lieferbar im Oktober

Motorwagenfabrik Berna A.-G., Olten



VEREINIGTE DRAHTWERKE A.G. BIEL

EISEN & STAHL
BLANK & PRÄZIS GEZOGEN, RUND, VIERKANT, SECHSKANT & ANDERE PROFILE
SPEZIALQUALITÄTEN FÜR SCHRAUBENFABRIKATION & FAÇONDREHEREN
BLANKE STAHLWELLEN, KOMPRIMIERT ODER ABGEDREHT
BLANKGEWALZTES BANDEISEN & BANDSTAHL
BIS ZU 300^{mm} BREITE
VERPACKUNGS-BANDEISEN

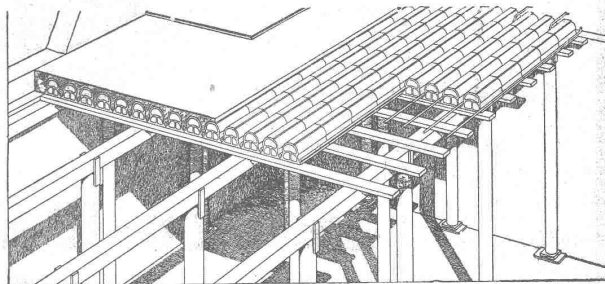
GROSSER AUSSTELLUNGSPREIS SCHWEIZ LANDESAUSSTELLUNG BERN 1918

Bauer & Albrecht, Zürich

Ingenieurbureau — Kaspar Escherhaus 19

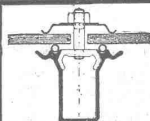
Vorzüglichste Eisenbeton-Hohlkörperdecke „Pat. Wörner“

grösste stat. Sicherheit, absolute Feuersicherheit, isolierend, schalldämpfend, rissfrei. Für jede Spannweite und Belastung.



+ 55494. D. R. P. 240007. Silb. Med. S. L. A. B. 1914.

Viele ausgef. in Bauten aller Art, wie: Schul-, Krankenhäuser, Kasernen, Fabriken, Geschäfts-, Wohnhäuser, Villen, Käsereien, Stallungen, Auskunft, Referenzen, Projekt prompt und kostenfrei.



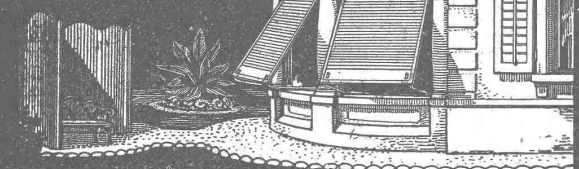
J. Louis Müller, Luzern

Kittlose Glasdächer

für einfache und Doppelverglasung.

Entlüfter. Schweizer Fabrikat.

WILH.
BAUMANN
HÖRGEN



Rolladen. Rolljalousien.
Jalousieladen. Rollschutzwände

Gegründet
1860

Elektro-Mechan. Reparatur - Werkstätte Zürich

BURKHARD & HILTPOLD

Hardturmstrasse 121

Fabrik Orion

Telegramme:

Zürich 5

Telephon:

Elektromechan.

Geschäft: Selnau 657

Privat: Hottingen 1894

Tramhaltestelle Hardstrasse.

Reparatur, Umwicklung, Instandstellung, Umtausch,
Kauf, Verkauf und Vermietung elektrischer Maschinen,
Motoren, Transformatoren etc. etc.

Glasdächer und Dachoberlichter in kittlosen Systemen

Einfache und doppelte Verglasung

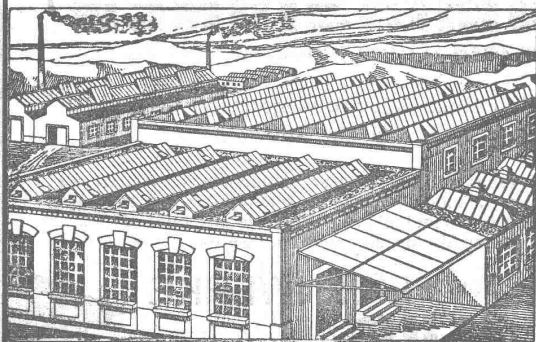
Schweizerische und ausländische Patente

Sämtliche Spenglerarbeiten für Fabrikbauten

GLASDACHWERKE
SIMON KULLI, OLTEN

Ältestes Spezialgeschäft, gegr. 1854.

Schweizer Firma. Telephon 56. Eigenes Ingenieurbureau.

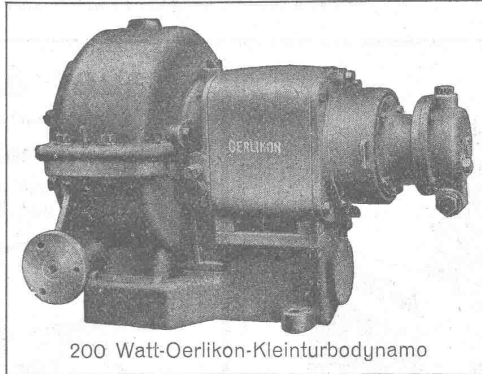


MASCHINENFABRIK OERLIKON OERLIKON

Höchste Betriebs-
sicherheit

Kein Durchbrennen

Keine Stopfbüchsen
daher kein Blasen



200 Watt-Oerlikon-Kleinturbodynamo

Kleinsten Raum-
bedarf

Höchste Oekonomie

Keine Dampfrega-
lungsorgane
daher kein Klemmen

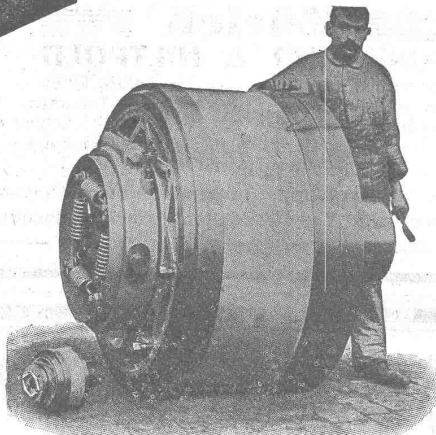
Oerlikon - Kleinturbodynamos zur Beleuchtung

von Tunnels, Bergwerken (Stollengängen),
Schiffswerften bei Druckluftbetrieb

von Lokomotiven, Lokomobilen, Dampffahr-
zeugen etc. bei Dampftrieb

BENN KUPPLUNG

Patentiert in allen Industriestaaten
und überall als die **beste zuverlässigste** Reibungskupplung anerkannt.



Benn Kupplung Nr. 12 für 600 PS
geliefert in eine Zementfabrik.

Reibungsflächen Eisen auf Eisen
Keine Holzbacken
Reibungsflächen laufen in Öl
Vollständig geschlossen
Reibungsflächen scheibenförmig
Keine vorstehenden Teile

Zum Ein- oder Ausrücken bei jeder Kraft und Geschwindigkeit während
des Betriebes.

TRANSMISSIONEN

KOMPLETTE ANLAGEN FÜR ALLE INDUSTRIEZWEIGE.

„LENIX“-Patent-Spannrollengetriebe.
Ausführungsrecht für die Schweiz.

SELLERSLAGER mit RINGSCHMIERUNG, mit herausnehmbarer unterer Laufschaale, Patent als
FESTE STEHLAGER mit RINGSCHMIERUNG, Stehlager, Hängelager, Wand- und Säulen-Konsollager.
und herausnehmbaren Weismetall- oder Bronze-
schalen für Massiv- und Hohlwellen.

GESELLSCHAFT der L. v. ROLL ^{SCHEN} EISENWERKE
EISENWERK CLUS.