

Objektyp: **Advertising**

Zeitschrift: **Schweizerische Bauzeitung**

Band (Jahr): **71/72 (1918)**

Heft 14

PDF erstellt am: **26.09.2024**

### **Nutzungsbedingungen**

Die ETH-Bibliothek ist Anbieterin der digitalisierten Zeitschriften. Sie besitzt keine Urheberrechte an den Inhalten der Zeitschriften. Die Rechte liegen in der Regel bei den Herausgebern. Die auf der Plattform e-periodica veröffentlichten Dokumente stehen für nicht-kommerzielle Zwecke in Lehre und Forschung sowie für die private Nutzung frei zur Verfügung. Einzelne Dateien oder Ausdrucke aus diesem Angebot können zusammen mit diesen Nutzungsbedingungen und den korrekten Herkunftsbezeichnungen weitergegeben werden. Das Veröffentlichen von Bildern in Print- und Online-Publikationen ist nur mit vorheriger Genehmigung der Rechteinhaber erlaubt. Die systematische Speicherung von Teilen des elektronischen Angebots auf anderen Servern bedarf ebenfalls des schriftlichen Einverständnisses der Rechteinhaber.

### **Haftungsausschluss**

Alle Angaben erfolgen ohne Gewähr für Vollständigkeit oder Richtigkeit. Es wird keine Haftung übernommen für Schäden durch die Verwendung von Informationen aus diesem Online-Angebot oder durch das Fehlen von Informationen. Dies gilt auch für Inhalte Dritter, die über dieses Angebot zugänglich sind.

# Schweizerische Bauzeitung

**Abonnementspreis:**Schweiz 25 Fr. jährlich  
Ausland 30 Fr. jährlich**Für Vereinsmitglieder:**Schweiz 20 Fr. jährlich  
Ausland 24 Fr. jährlich  
sofern beim Herausgeber  
abonniert wird**WOCHENSCHRIFT****FÜR BAU-, VERKEHRS- UND MASCHINENTECHNIK**

GEGRÜNDET VON A. WALDNER, ING. HERAUSGEBER A. JEGHER, ING., ZÜRICH.

Verlag: A. &amp; C. Jegher, Zürich — Kommissionsverlag: Rascher &amp; Cie., Zürich und Leipzig

**ORGAN**

DES SCHWEIZ. ING.- &amp; ARCHITEKTEN-VEREINS &amp; DER GESELLSCHAFT EHEM. STUDIERENDER DER EIDG. TECHN. HOCHSCHULE.

**Insertionspreis:**4-gespalt. Petitzeile oder  
deren Raum . 40 Cts.  
Haupttitelseite: 60 Cts.  
Alleinige Inseraten-An-  
nahme: Rudolf Mosse,  
Annoncen-Expedition,  
Zürich, Basel und deren  
Filialen und Agenturen

## Löhle & Kern A.-G. für Eisenbau, Zürich

Entwurf und Ausführung von

# Eisenkonstruktionen aller Art.

### Baukontor Bern A. G.

Bureau: Hirschengraben 7  
Hauptlager: Effingerstrasse  
Telephone: 3271 und 1723Einkaufs- u. Auskunftsstelle  
für Baumaterialien, Holz, Eisen en gros

### Verkauf sämtlicher Baumaterialien

Spezialgeschäft für Baukeramik  
Boden- und WandplattenErstklassige Vertretungen  
Verkehr nur mit dem Baugewerbe

# Eisenkonstruktionen

Brücken, Hochbauten, Masten, Réservoirs  
Kran, Fenster, Blecharbeiten etc. etc.

Wartmann, Vallette &amp; Cie., Brugg.

*Baumann, Koelliker & Co.*  
Zürich 2

*Freileitungsbau*

# PERSONEN- & WAREN-AUFZÜGE

nach  
bewährtem  
System

für jede Leistung und Betriebsart

Schweiz. Wagonsfabrik Schlieren A. G., Schlieren-Zürich

Telephon: Selnau 11.15  
Telegr.: Wagonsfabrik Schlieren

# Das Geheimnis des beispiellosen Erfolgs



der in allen Staaten patentierten

## KUKA - WINDE

der Maschinenfabrik KELLER & KNAPPICH, Augsburg

liegt in dem absolut sicher wirkenden Bremsregler.

**Die KUKA-WINDE ist die beste und billigste Sicherheitswinde der Gegenwart und wird sowohl als Hand- wie als Kraftwinde gebaut.**

**Beim Loslassen der Kurbel bleibt die Last von selbst in ihrer Lage hängen.**

**Handwinde:** Senken der Last mit gleichförmiger Geschwindigkeit durch leichten Druck gegen die stillstehende Kurbel nach rückwärts; Anhalten der Last durch sanftes Andrücken der Kurbel nach vorwärts; Abwinden des leeren Lashakens selbsttätig, ohne Hilfskurbel.

**Kraftwinde** ohne und mit selbsttätiger End- und Stockwerkabstellung: Antrieb ohne Vorlege durch Motor oder Transmission mit nur einer stets in gleichem Sinn laufenden Riemenscheibe; Anhalten und Senken der Last ohne Abstellen des Motors; selbsttätige Lastbremsung.

**Flaschenzüge** nach gleichem System.

Die Kuka-Windwerke eignen sich bei ihrem geringen Gewicht und spielend leichter Handhabung für freischwebende Lasten und Aufzüge jeder Art in Fabriken, Warenhäusern, Lagerkellern, Getreidesilos, Mühlen, Schlachthäusern, Brauereien, auf Bauplätzen, im Kleingewerbe, in der Landwirtschaft etc.

Prospekte mit Preisen und allen Einzelheiten kostenlos.

Wiederverkäufer auf allen Plätzen gesucht.

Generalvertreter f. d. Schweiz: Dipl.-Ing. H. THIEME, Ziviling, Zürich 6, Huttenstr. 58.

## Landis & Gyr A.G. Zug

### Elektrizitätszähler

FERRARIS - WATTMETER  
ZEIT- & SPERRSCHALTER

## Ad. Rizzoli & Cie. A.-G., Lugano

Holz-Export

Bureau Zürich: Beatengasse 15

Holz-Export

Telephon: Seinau 28.46

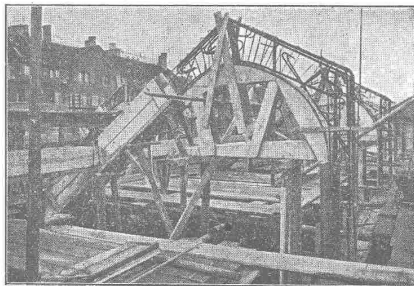
Lager in allen Tannen-Schnittwaren in Reiden (Kanton Luzern)

## Terner & Chopard, Ingenieurbureau, Zürich

Telephon:  
Hottingen 1915

Eisenbetonbau im Hoch- und Tiefbau

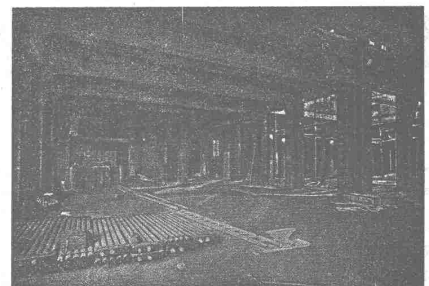
Telephon:  
Hottingen 1915



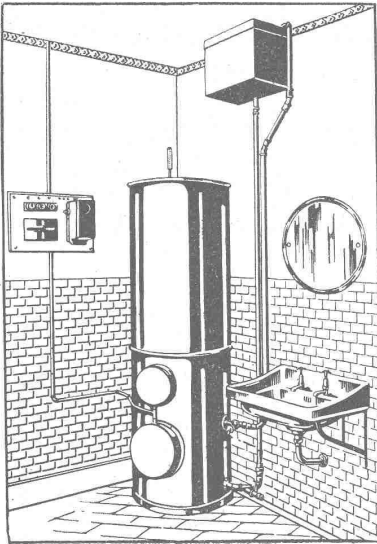
Foundationen  
Brückenbau  
Wasserbauten  
Reservoirs, Silos  
Massivdecken  
nach eigenen bewährten Systemen.  
Hoch- u. Industriebauten

Spezialität:

**Heizer-Konstruktionen**



Aus der Referenzliste ausgeführter Bauten: Aufnahmgebäude S. B. B. St. Gallen, Erweiterungsbauten an der Eidgen. Techn. Hochschule Zürich, Ueberfahrtsbrücke in Spiez und Reparaturwerkstätten Bönigen der Lötschbergbahn, Transitpostgebäude S. B. B. Basel, Lokomotiv-Remise S. B. B. Bern, Schulhaus-Neubau im Letten der Stadt Zürich, Tramdepôt auf dem Dreispitz der Basler Strassenbahnen, Glattbrücke Dübendorf u. a. m.



## Ersatz für Kohle u. Gas

bilden unsere

**Elektrischen Heisswasser-Automaten**  
(patentierter Warmwasser-Speicher)

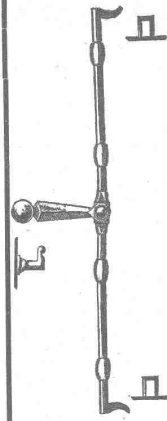
# Electrocalor

für Privathäuser, Hotels  
und industrielle Betriebe

Prospekte, sowie alle näheren Auskünfte bereitwilligst  
durch

**A.-G. Kummler & Matter**  
**Aarau**

sowie Elektro-Installationsgeschäfte  
und Elektrizitätswerke



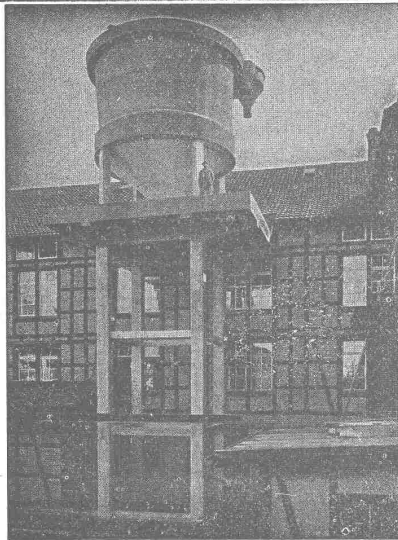
Jalousie  
und  
Baubeschläge

Moderne  
Espagnolettes

liefert  
in sauberer und  
schneller Aus-  
führung

**Ulr. Schärer**  
Fabrikant  
Münsingen  
(Bern)

Katalog zu Diensten.



Papierstoff-Fänger der Karton- und Papierfabrik  
G. Laager, Bischofszell, 1917.

## Dr. Nowacki

vorm. E. Froté & Cie.

Telephon **Zürich 7** Hottingerstrasse  
Hottingen 4410 52

### Industriebauten

In Beton und Eisenbeton  
Geschäftshäuser, Fabriken, Magazine

### Flüssigkeitsbehälter

Reservoirs, Stofffänger  
Behälter für Heisswasser, Säuren, Oele, Gase

### Klär- und Filteranlagen

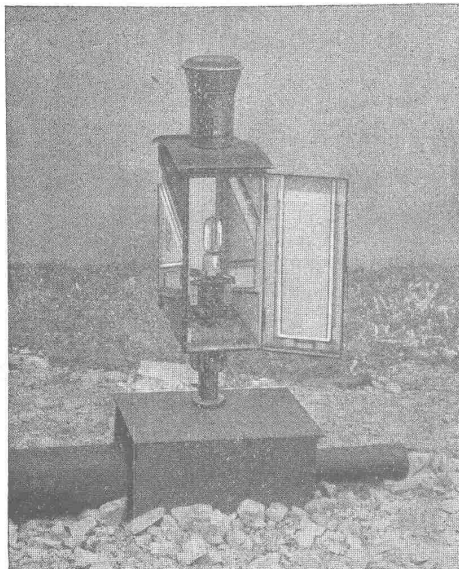
zur Reinigung von Fäkal- und Fabrikabwassern



**WAND  
REGALE**  
VERSTELLBAR



grosse  
Tragfähigkeit  
**JOSMEYER**  
EISENBAU-WERKSTÄTTE  
**LUZERN**  
GIBALTARSTR.



## Hasler A.-G. Bern

Gegründet 1852 — 600 Arbeiter



Elektrische Stations- und Streckenblockwerke  
Freigabestellwerke — Signale  
Kontrolleinrichtungen  
Elektromagnetische Signalantriebe  
Elektromotorische Signal- und Weichen-Antriebe  
Elektromagnetische Weichenverriegelungen  
Lichtsignale — Gleis-Fernzeiger — Achsenzähler  
Signalflügelkupplungen  
Schienenkontakte  
Läutewerke  
Einrichtungen für elektrische Signal- und Weichen-  
beleuchtung  
Telephon-Apparate  
Telegraphen-Apparate  
Industrielle-Apparate (Tourenzähler)



Schmiedeeiserne

## Treppen

jeder Form,  
aus ganzen  
Tafeln  
gebogen

Pat.  
D. R. G. M.

leicht  
solid  
billig

wenig Unterhalt!

Zeichnungen und  
Berechnungen  
gratis.

**Gebr. Demuth, Baden**

:: Blechblegearbeiten ::

**Eisenbeton** im Hoch- und Tiefbau **Klingler & Leuprecht**  
 Ingenieurbureau  
 Fabriken, Lagerhäuser, Silos, Schallsichere Decken  
 Diplom. Ingenieure  
 Statische Berechnungen jeder Art — Expertisen — 30jährige Erfahrung  
 Wallstrasse Nr. 24 **Basel** Telephone Nr. 6254

**Martin Keller**

Wallisellen-Zürich

Spezialhaus für chem.-bautechnische Produkte

Kaltwasserfarben:

**INDURIN & IDEAL I & II**

Oelfarbenersatz  
**MEIROL**,  
 beste Anstreich-  
 farbe

Innenanstrich-  
 farben:  
**BLANCFIXE & BRILLANTWEISS**

**Kriegs-Carbolineum**  
 zur Zeit bester von den  
 Behörden verwendeter  
**Holzanstrich**  
 (braun nicht schwarz)

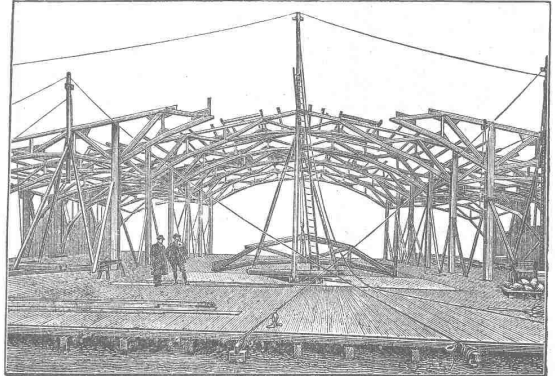
**Technische Anstriche**  
 für alle  
**Industriezwecke**

Zementabdichtung:  
**INERTOL**

Rostschutz-  
 Spezialfarben:  
**GLASURIT & INERTOL**

Trockenlegung:  
**PINOL u. RACO**  
 Schwamm-  
 vertilgung

**Moderner Holzbau, Syst. „Holzfachwerk“**



Halle 3 der Schweiz. Mustermesse in Basel.

**Leicht, billig, rasche Montage.**

Jede gewünschte Form statisch einwandfrei ausführbar.  
 Mehrere 1000 m<sup>2</sup> überbaut.

Patentinhaber:

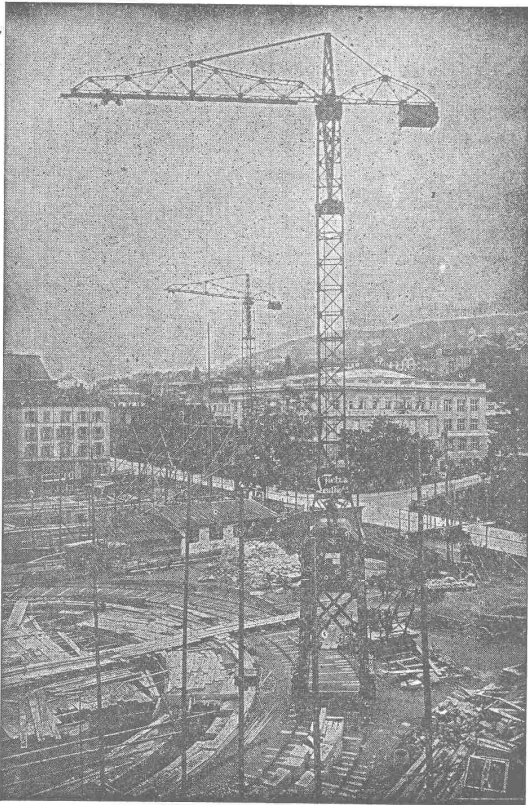
**Kienast & Hammerer, Zürich**

Ingenieur-Architekturbureau

Seefeldstrasse 47 — Telephone: Hottingen 48.08

Man verlange kostenlose Offerte.

**Grüring-Krane**



**Fahrbare Turm-Dreh-Krane**

Einmotoren-Krane neuesten Systems, bestens bewährt.

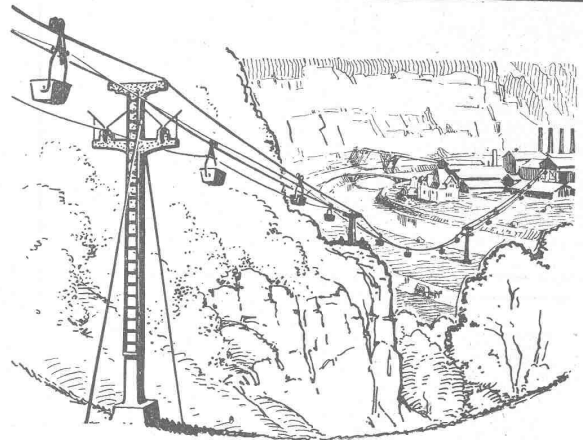
⊕ Patent. Prima Referenzen.

Im Betrieb zu besichtigen: Technische Hochschule Zürich.

**F. Grüring-Dutoit, Söhne & C<sup>ie</sup>**

Konstruktionswerkstätte

Biel: Telephone 280 — Mett: Telephone 513



**SCHWEBE-BAHNEN**

FÜR **MATERIAL-**

**TRANSPORTE**

LUFTSEIL-BAHNEN ★ ★ HÄNGE-BAHNEN

ELEKTRO-HÄNGE-BAHNEN



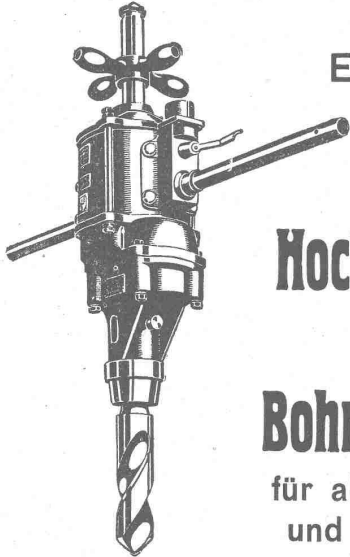
**OEHLER & CO**

**aarau**

EISEN- UND STAHLWERKE

**C. & E. Fein Stuttgart**

Ingenieur-Bureau, Zürich  
Rennweg 35



Elektrisch  
betriebene

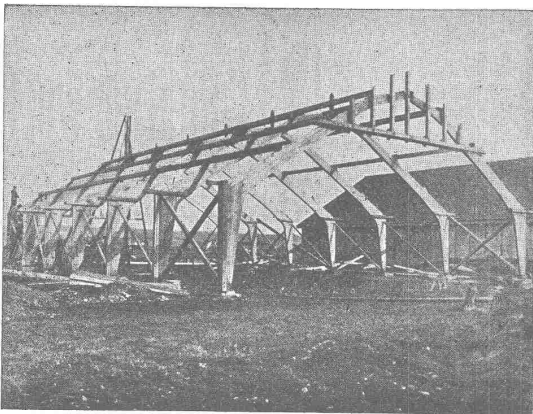
**Hochleistungs-  
Hand-  
Bohrmaschinen**

für alle Stromarten  
und Spannungen.

**Bruno Wehrli,** phototechnische  
Anstalt  
Kilchberg bei Zürich

Vergrosserung und Verkleinerung von Plänen, Landkarten  
Zeichnungen etc. auf jeden Masstab.

**Patentierter Vertikallamellenbinder**  
Statisch einwandfreie Holzkonstruktionen



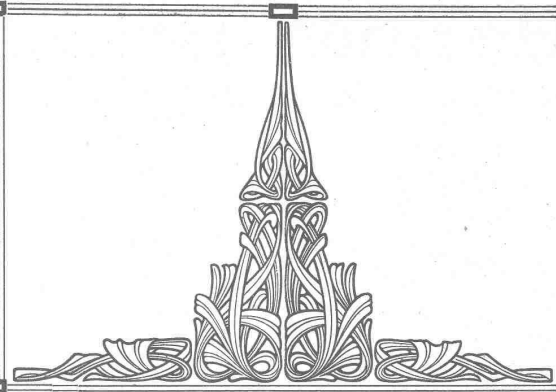
**Schuppenbauten** (Billige Lagerräume)  
Dreigelenkbogen ohne Zugband

Projektierendes Ingenieurbureau

**Gustav Thurnherr**

Zürich, Limmatquai 34

Zahlreiche Referenzen



**Giesserei Bern**

in Bern

**Konstruktionswerkstätten**

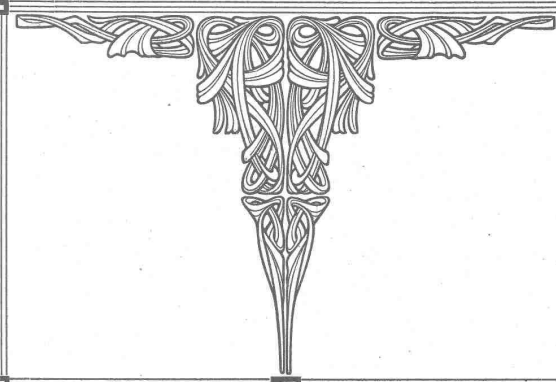
Werk der Gesellschaft der L. von Roll'schen  
Eisenwerke liefert als Spezialität:



**Eisenbahnmaterial**

Hebezeuge, Zahnradbahnmaterial, Standseil-  
bahnen, Schützenanlagen u. Wehreinrichtungen  
Allgemeiner Maschinenbau

Telegramme: Giesserei Bern — Telephon 1066



# Heinrich Brändli, Horgen

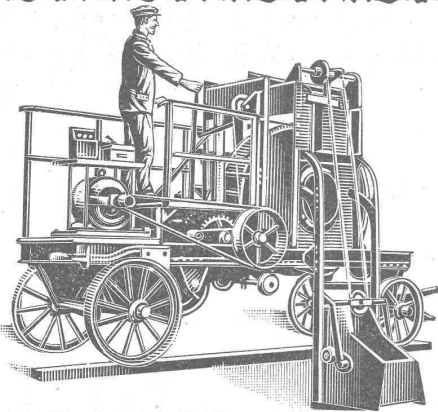
## Asphalt-, Dachpappen- und Holzzementfabrik

Telephon Nr. 38 — Telegramme: Heinrich Brändli  
liefert



in nur prima Qualität Asphalt-Isolierplatten für wasserdichte Eindeckungen von Brücken, Gewölben, Durchlässen, Mauerabdeckungen bei Eisenbahnen, Strassen, Hoch- und Tiefbauarbeiten in verschiedenen Stärken, je nach Angabe der Verwendungsarten.

Fachmännische Ratschläge. — Referenzen zu Diensten.



## Betonmischmaschinen

in

Kauf und Miete


## Beton- und Mörtelmischer

von 40 bis 50, 80 bis 100, 200 m<sup>3</sup> Tagesleistung

mit oder ohne Materialaufzug  
mit oder ohne komb. Bauwinde  
zu billigsten Fabrikpreisen.

**J. Brun & Cie., Nebikon**  
Maschinenfabrik.

# BUSCH



# MAINZ

METALLWAREN  
PRÄZISIONSWARE

3700 ARBEITER  
1000 HILFSMASCHINEN

## Patentverwertung

Die Inhaberin der schweizerischen Patente:

Nr. 53312 vom 9. Mai 1910 auf:  
**Bewegungs-Uebertragungs-Mechanismus;**

Nr. 55313 vom 9. Mai 1910 auf:  
**Bewegungs-Uebertragungs-Mechanismus.**

Nr. 53219 vom 9. Mai 1910 auf:  
**Spindel mit Lagerungs- und Schmiereinrichtung für Spinn- und Zwirnmaschinen;**

Nr. 53220 vom 9. Mai 1910 auf:  
**Vorrichtung zum Kuppeln der Spindeln von Spinn- und Zwirn-Maschinen mit ihren Antriebsorganen;** und  
Nr. 53221 vom 9. Mai 1910 auf:  
**Spindel-Antriebs-Mechanismus bei Spinn- und Zwirnmaschinen**

wünscht die Patente zu verkaufen, in Lizenz zu geben oder anderweitige Vereinbarungen für die Fabrikation in der Schweiz einzugehen.

Anfragen befördert **H. Kirchofer** vormals Bourry-Séquin & Co., Ingenieur- u. Patentanwalts-Bureau in **Zürich 1, Löwenstr. 51**

## Patentverwertung

Die Inhaber des schweizerischen Patentes Nr. 64243 vom 10. Okt. 1912 auf: „**Verfahren und Apparat zum Trennen von Abfallfaserstoffen von ihren Beimengungen für andere als textil-industrielle Zwecke**“ wünschen das Patent zu verkaufen, in Lizenz zu geben oder anderweitige Vereinbarungen für die Fabrikation in der Schweiz einzugehen. Anfragen bef. **H. Kirchofer** vormals Bourry-Séquin & Co., Ingenieur- und Patentanwaltsbureau in **Zürich 1, Löwenstrasse 51.**

## Patentverwertung

Die Inhaberin des schweizerischen Patentes Nr. 59239 vom 16. Aug. 1911 auf: „**Verteilungssystem für Explosionsmotoren**“ und des Zusatzpatentes Nr. 69284 vom 1. Nov. 1913 auf: „**Verteilungssystem für Explosionsmotoren**“ wünscht die Patente zu verkaufen, in Lizenz zu geben oder anderweitige Vereinbarungen für die Fabrikation in der Schweiz einzugehen.

Anfragen befördert **H. Kirchofer** vormals Bourry-Séquin & Co., Ingenieur- und Patentanwaltsbureau in **Zürich 1, Löwenstr. 51.**

## Gelegenheits-Elektro-Motoren u. Maschinen

liefert mit Garantie

**Elektro-Mechanische  
Reparaturwerkstätte Zürich**  
Hardturmstr. 121, Zürich 5,  
„Orion“.

# Brückenisolierungen Kiesklebedächer Asphaltarbeiten

aller Art erstellen

**Gysel & Cie., Asphaltfabrik  
Käpfnach (Horgen)**

Telephon Nr. 24 — Telegramme: Asphalt

## K. Schäffer

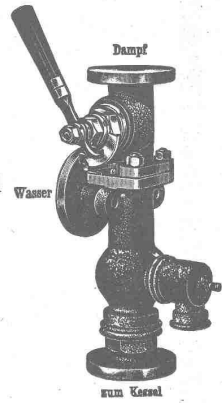
Lager und Verkaufsstelle  
von

**Schäffer & Budenberg  
G. m. b. H.**

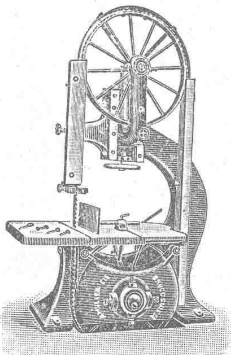
Zürich, Stampfenbachstr. 61



**Manometer  
Thermometer  
Hähne  
Ventile  
Schleber  
Injektoren  
Wasserstände  
Pumpen**



## Holzbearbeitungsmaschinen



**A. Müller & Cie  
Brugg**

**Maschinenfabrik  
und Eisengiesserei**

Grosses Lager in Brugg

Ausstellungslager  
in Zürich, unterer Mühlesteg 2

Asphaltpfatten, Asphaltlacke,  
Parkettasphalt, Tonrohrkitt,  
Asphaltpfitt etc. etc.

Verlangen Sie Muster  
und Auskünfte durch

**C. F. Weber A.-G.**  
Muttens-Basel.

Schweizerische Turngerätefabrik  
**Alder-Fierz & Gebr. Eisenhut**  
Küsnacht bei Zürich

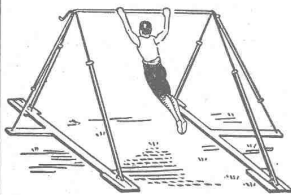
## Turngeräte aller Art

für Schulen, Vereine  
und Private

Uebnahme kompletter  
Einrichtungen für Turn-  
hallen und -Plätze

**Telephon**

Man verlange Preis-  
Courant



Biebrich am Rhein.

Wir haben unseren Betrieb in  
allen Abteilungen aufrecht er-  
halten und sind daher auch während  
des Krieges für Lieferungen und  
Bau-Ausführungen leistungsfähig

**THONWERK BIEBRICH** Aktiengesellschaft

Chamottefabrik

Hochfeuerfeste u. säurebeständige Produkte  
Bau kompletter Ofenanlagen

## Glasdächer und Dachoberlichter

in kifflosen Systemen.

**Glasdachwerke Simon Kulli, Olten**  
Aeltestes Spezialgeschäft, gegr. 1854.

Einziges Fabrik der Schweiz mit Spezial-  
maschinen für die Selbstfabrikation der Sprossen.

Schweizer Firma. Telephon 56. Eigenes Ingenieur-Bureau.

**KAISER & Co. MASCHINEN-  
FABRIK A. G.**  
**CASSEL 24**

### Drahtseilbahnen.

Hängebahnen, Elektrohänge-  
bahnen, Ketten- u. Seileisen-  
bahnen, Bremsberge u.  
Bremsgesenke  
Streckenför-  
derungen.

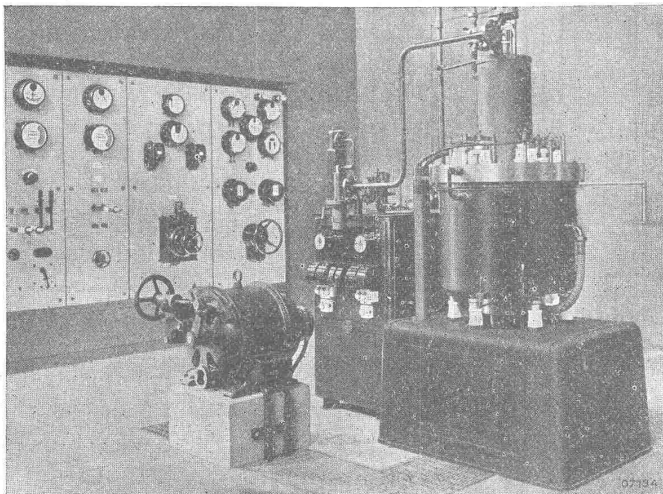


Vertreter: Fritz Marti A.-G., Bern.





# B B C



## Gross-Gleichrichter

zur Umformung von Ein- und Mehrphasenstrom in Gleichstrom

Besserer Gesamtwirkungsgrad als bei rotierenden Umformern

Geringe Wartung

Geräuschloser Betrieb

Geringer Platzbedarf

Keine Fundamente

Verlangen Sie Referenzliste 581

Komplette Gleichrichter-Anlage.  
Primär: Dreiphasenstrom, 12000 Volt, Frequenz 50.  
Sekundär: Gleichstrom 70 kW, 220 bis 260 Volt.

**A.G. BROWN, BOVERI & C<sup>IE</sup> BADEN (SCHWEIZ)**  
Verkaufsbureaux: Baden, Basel, Bern, Lausanne