

Zeitschrift: Schweizerische Bauzeitung
Herausgeber: Verlags-AG der akademischen technischen Vereine
Band: 71/72 (1918)
Heft: 13

Werbung

Nutzungsbedingungen

Die ETH-Bibliothek ist die Anbieterin der digitalisierten Zeitschriften auf E-Periodica. Sie besitzt keine Urheberrechte an den Zeitschriften und ist nicht verantwortlich für deren Inhalte. Die Rechte liegen in der Regel bei den Herausgebern beziehungsweise den externen Rechteinhabern. Das Veröffentlichen von Bildern in Print- und Online-Publikationen sowie auf Social Media-Kanälen oder Webseiten ist nur mit vorheriger Genehmigung der Rechteinhaber erlaubt. [Mehr erfahren](#)

Conditions d'utilisation

L'ETH Library est le fournisseur des revues numérisées. Elle ne détient aucun droit d'auteur sur les revues et n'est pas responsable de leur contenu. En règle générale, les droits sont détenus par les éditeurs ou les détenteurs de droits externes. La reproduction d'images dans des publications imprimées ou en ligne ainsi que sur des canaux de médias sociaux ou des sites web n'est autorisée qu'avec l'accord préalable des détenteurs des droits. [En savoir plus](#)

Terms of use

The ETH Library is the provider of the digitised journals. It does not own any copyrights to the journals and is not responsible for their content. The rights usually lie with the publishers or the external rights holders. Publishing images in print and online publications, as well as on social media channels or websites, is only permitted with the prior consent of the rights holders. [Find out more](#)

Download PDF: 20.01.2026

ETH-Bibliothek Zürich, E-Periodica, <https://www.e-periodica.ch>

Schweizerische Bauzeitung

Abonnementspreis:

Schweiz 25 Fr. jährlich
Ausland 30 Fr. jährlich

Für Vereinsmitglieder:

Schweiz 20 Fr. jährlich
Ausland 24 Fr. jährlich
sofern beim Herausgeber
abonniert wird

DES SCHWEIZ. ING.- & ARCHITEKTEN-VEREINS & DER GESELLSCHAFT EHEM. STUDIERENDER DER EIDG. TECHN. HOCHSCHULE,

WOCHENSCHRIFT

FÜR BAU-, VERKEHRS- UND MASCHINENTECHNIK

GEGRÜNDET VON A. WALDNER, ING. HERAUSGEBER A. JEGHER, ING., ZÜRICH

Verlag: A. & C. Jegher, Zürich — Kommissionsverlag: Rascher & Cie., Zürich und Leipzig

ORGAN**Insertionspreis:**

4-gespalt. Petitzeile oder
deren Raum 40 Cts.
Haupttitelzeile: 60 Cts.
Alleinige Inseraten-An-
nahme: Rudolf Mosse,
Annoncen-Expedition,
Zürich, Basel und deren
Filialen und Agenturen



**DRAHT-
LAMPE**





**TUBULAR-
LAMPE**

FÜR WOHNÄUFE & WERKSTÄTTEN

FÜR STRASSEN UND HÄLLEN

PERSONEN- & WAREN-AUFZÜGE

nach
bewährtem
System

für jede Leistung und Betriebsart

Schweiz. Wagonsfabrik Schlieren A. G., Schlieren-Zürich

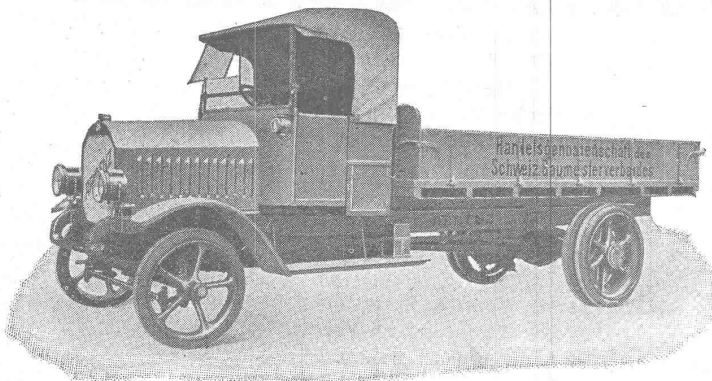
Telephon: Selnau 11.15
Telegr.: Wagonsfabrik Schlieren

Eisenkonstruktionen

Brücken, Hochbauten, Masten, Réservoirs
Krane, Fenster, Blecharbeiten etc. etc.

Wartmann, Vallette & Cie., Brugg.

ARBENZ Motorlastwagen für das Baugewerbe.

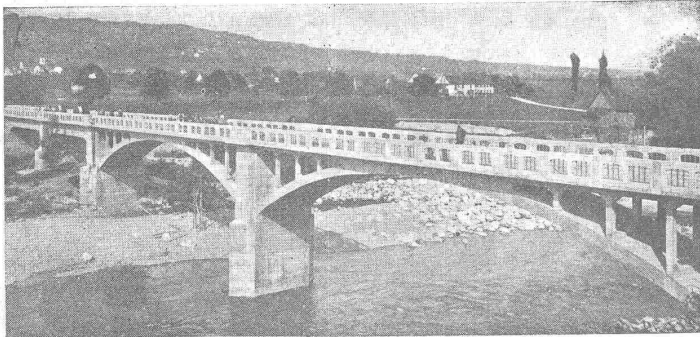


Motorwagenfabrik
ARBENZ A.-G.
Albisrieden-Zürich

J. J. RUEGG**ZÜRICH UND WEINFELDEN**

Seestrasse 30

Telephon: Selnau 66.92


**INGENIEURBUREAU
UND
BAUUNTERNEHMUNG
FÜR
HOCH- UND TIEFBAU**
Projekte, Ausführungvon
Beton- und Eisenbetonbauten
**Brückenbau
Wasser- und Eisen-
bahnbau**

 Foundationen, Eisenbetonpfähle
 Fabrikbauten, Lagerhäuser, Silos
 Deckenkonstruktionen, Reservoirs

Höchst wichtig f. Dampfbetriebe u. d. Schweiz. Volkswirtschaft!

Herr Direktor!

**Bis über 20 Prozent Kohlenersparnis und eine erhöhte
Dampfleistung**

erzielen Sie bei Ihrer Dampfkesseanlage durch Einbau des bekannten

Hartmann'schen Wärmefangs
 (wesentlich verbesserter Economiser, 10 Prozent Mehrleistung gegenüber dem Green-
 Economiser). **Doppelter Wärmegewinn.** Verwendbar **bei jedem, auch
 minderwertigem Brennmaterial**, sowohl für Kesselspeisewasser-Vorwärmung,
 wie auch zur Warmwassererzeugung für Brauereien, Färbereien, chemische Fabriken und
 andere industrielle Betriebe, zur Lufterhitzung für Trockenräume etc.

**Der Hartmann'sche Wärmefang macht sich durch be-
 deutende Kohlenersparnisse in kürzester Zeit bezahlt.**

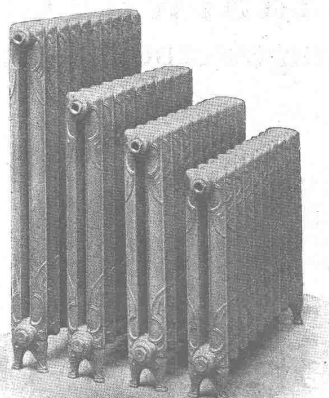
Erste Referenzen. Prospekt und Preis-Offerten kostenlos.

 Generalvertreter für die Schweiz: Dipl.-Ing. **H. Thieme**, Zivilingenieur
Zürich 6, Huttenstrasse 58.

*Lieferung sämtlicher Ersatzteile für bestehende Green'sche Economiser
 sofort ab Lager.*



GESELLSCHAFT DER LUDW. VON ROLL'SCHEN EISENWERKE
 · FILIALE: **EISENWERK CLUS** KT. SOLOTHURN ·



Cluser Heizkessel

für Warmwasser- und Niederdruck-Dampf-
heizung, sowie für gewerbliche Anlagen.**Bewährtes System.****Einfache Bauart und Aufstellung.****Bequeme Reinigung während dem Betriebe.**

Ueber 9000 Cluserkessel im Betriebe.

Radiatoren

55 verschiedene Modelle.

 Rippenheizröhren, Wärmeplatten, Wärmeschränke,
 Wärmetische, Ventile, Formstücke und Flanschen.
Lieferung ab Vorrat.

Zu beziehen durch die Installationsfirmen.

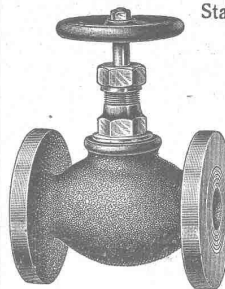
Asphalteinplatten, Asphaltlacke,
Parkettasphalt, Tonrohrkitt,
Asphaltekitt etc. etc.

Verlangen Sie Muster
und Auskünfte durch

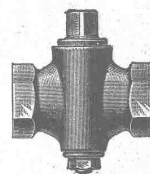
C. F. Weber A.-G.
Muttens-Basel.

K. Schäffer

Lager und Verkaufsstelle von
Schäffer & Budenberg G. m. b. H., Zürich
Stampfenbachstr. 61



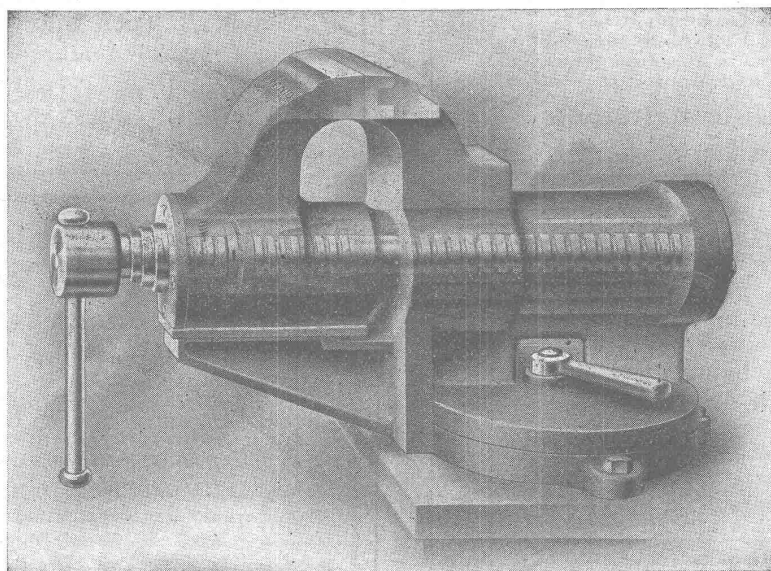
**Ventile
Manometer
Hähne
Wasserstände
Injektoren
Kondenswasserableiter**



„PRONTO“

schnellschliessender und drehbarer Schraubstock

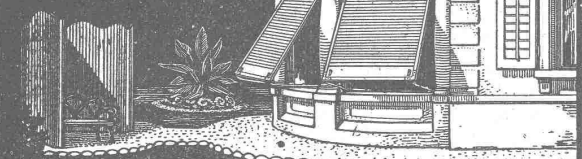
Mit „Pronto“
erzielen Sie 20%
Arbeitsersparnis



Mit „Pronto“
haben Sie eine
um mindestens
10 % erhöhte
Spannkraft

John B. Metzler, Fraumünsterstr. 15, Zürich

**WILH.
BAUMANN
HORGEN**



**Rolladen. Rolljalousien.
Jalousieladen. Rollschutzwände**

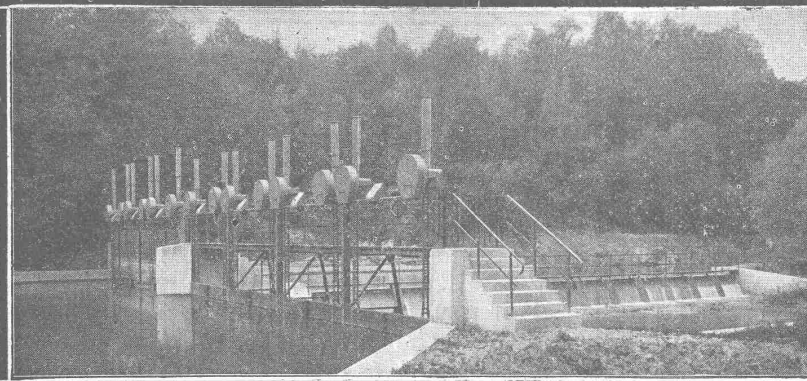
Gegründet
1860



**ORELL FÜSSLI * GRAPHISCHE ANSTALT
ZÜRICH & PARADEPLATZ**

CLICHES

jeder Art für Handel - Industrie - Kunst,
Wissenschaft - Erstklassige Einrichtung
Zeichnungs - Atelier



W. Koch & Co., Zürich Wehranlagen

Maschinenfabrik
Eisenbau — Giesserei

Moderne INDUSTRIEBAUTEN

mit der Zeit angepassten Ausführungen
projektiert rasch und wirtschaftlich

H. KNOBEL, ZÜRICH 6
Weinbergstrasse 53 a. Telefon: Hottingen 20.48
Ingenieur- und Architekturbureau

SPEZIALKONSTRUKTIONEN:

1. Anlagen für Textilindustrie,
2. Gebäude für Elektrochemie,
3. Werkstätten für Maschinenbau,
4. Giessereien und Montierungshallen.

Keine Unternehmung

Kosmos-Falzbautafeln

zum Isolieren feuchter Wände etc.

Asphalt-Isolierplatten

für Grundwasser-Abdeckung etc.

Karbolineum, Teeröl, Wandisolier-
Asphalt, Isolierteppiche, Asphalt-
und Eisenlacke, Schlackenwolle,
sowie alle Teer- u. Asphaltprodukte

liefern

Gysel & Cie., Horgen
Asphaltfabrik Käpfnach — Telephon 24
Telegramme: Asphalte

Verzinkerei Zug A. G.

Fabrik für verzinkte
lackierte und rohe Blechwaren

Blecharbeiten nach jeder Zeichnung und
nach Mustern

Lohnverzinkung

Verzinken von Draht in Rollen und Drahtgeweben.

Elektro-Mechan. Reparatur - Werkstätte

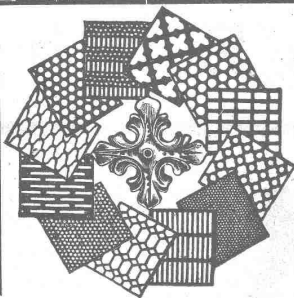
ZÜRICH

BURKHARD & HILTPOLD

Hardturmstrasse 121 — Fabrik Orlon
Telegraphen: Zürich 5 Telephon:
Elektromechan. Geschäft: Selnau 657
Privat: Hottingen 1894

Tramhaltestelle Hardstrasse.

Reparatur, Umwicklung, Instandstellung, Umtausch,
Kauf, Verkauf und Vermietung elektrischer Maschinen,
Motoren, Transformatoren etc. etc.



H. HEER & Co.
OLTEN

SPEZIALITÄT:

Gelochte und
gepresste Bleche

Zeiss - Nivelliere

jeder Grösse liefern wieder und teilen Preise und Bedin-
gungen auf Anfrage mit

Emil Pfenninger & Co.
ZÜRICH

Technisches Versandgeschäft

Wärmetechnische Anlagen

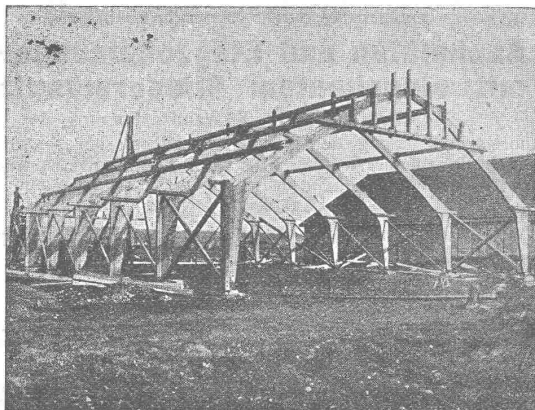
für Private und alle Industrien, unter Verwendung der billigen elektr. Abfallenergie, erstellen

SWAG Berli, Meisterhans & Cie., Schlieren
Schweizerische Wärme-Akkumulatoren-Gesellschaft.

Telephon: Schlieren 63.

Patentierter Vertikallamellenbinder

Statisch einwandfreie Holzkonstruktionen



Schuppenbauten (Billige Lagerräume)
Dreigelenkbogen ohne Zugband

Projektierendes Ingenieurbureau

Gustav Thurnherr

Zürich, Limmatquai 34

Zahlreiche Referenzen

Bruno Wehrli, phototechnische
Anstalt

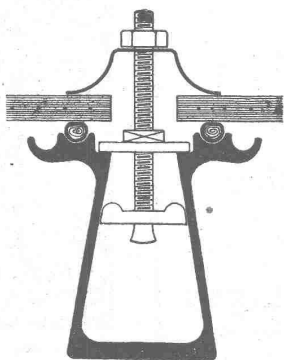
Kilchberg bei Zürich

Vergrosserung und Verkleinerung von Plänen, Landkarten
Zeichnungen etc. auf jeden Masstab.

Kittlose Glasdächer

(System Zimmermann)

Best bewährte Oberlichtbedachung für Fabriken, Bahnhöfe etc.



Sprosse „Fortuna“

Walther & Müller, Bern

Telephon Nr. 912 — Telegramme: Walthermüller

Vertreten in:

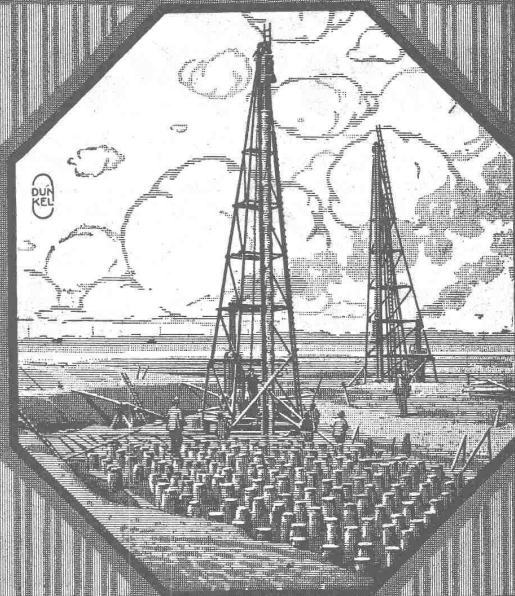
Zürich

durch **P. Appel**, Limmatstr. 55
Telephon: Selnau 66.54

Frauenfeld

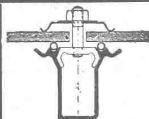
durch **J. Tuchschild's Erben**
Telephon Nr. 70

Eigenes technisches Bureau — Verlangen Sie unsern Besuch

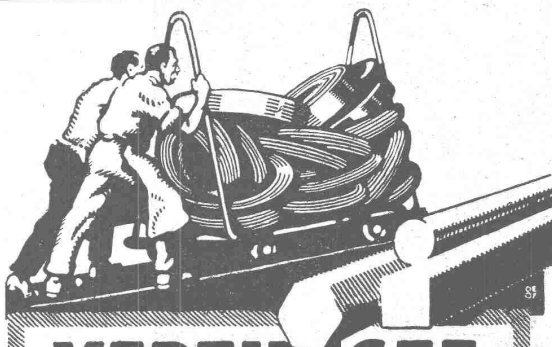
Rammen

Menck & Hambrock
— Altona-Hamburg —

Vertreter für die Schweiz:
Fritz Marti A-G.
— Bern —
Murtensstraße 83
Fernsprecher Nr. 1074



J. Louis Müller, Luzern
Kittlose Glasdächer
für einfache und Doppelverglasung.
Entlüfter. Schweizer Fabrikat.



**VEREINIGTE
DRAHTWERKE
A:G. BIEL**

EISEN & STAHL
BLANK & PRÄZIS GEZOGEN, RUND, VIERKANT, SECHSKANT & ANDERE PROFILE
SPEZIALQUALITÄTEN FÜR SCHRAUBENFABRIKATION & FAÇONDEREIE
BLANKE STAHLWELLEN, KOMPRIMIERT ODER ABGEDREHT
BLANKGEWALZTES BANDEISEN & BANDSTAHL
BIS ZU 300 mm BREITE
VERPACKUNGS-BANDEISEN

GROSSER AUSSTELLUNGSPREIS SCHWEIZ. LANDESAUSSTELLUNG BERN 1918

**FABRIKATION u. VERTRIEB
CHEM. BAUTECHN. ARTIKEL**

JGAS

Kält- u. Anstrichpräparat, Säuren
laugen, Oele, Feuer- u. Wasser-
beständig. Zum Aufkleben von
Linoleum u. Parketts. Zur
Befestigung von
Maschinen.

JGOL

Wetterbeständige Kält- u.
Anstrichmasse auf Beton u.
Mauerwerk, Terrassen, Däch-
er, Eisen u. Rostschutz-An-
strich, Imprägnier-
g. Schwamm.

SIKA

Man verlange
Offerte, Prospekt, Ge-
brauchsanweisungen,
Referenzen

Dichtet erprobt gegen
grössten Grund- u. Berg-
wasserdruck, Schlagregen
u. Feuchtigkeit.
Staubtrockene
Abdichtung.

Eigenes Ver-
suchslaboratorium.
Langjährige
Garantien.

**CON-
SERVADO**

Imprägnierung u. Härtung
u. Fassaden, Putz, Natur-
kunsstein, Vorsatzbeton.
Schutz g. Salpeter-Aus-
blühungen und
Atmosphären.

TELEPHON SELN. 3963 TELEGRAMME „SIKA“
KASPAR WINKLER u. Co.
NEUGASSE 99 **ZÜRICH** NEUGASSE 99

Unübertroffen! Grösste Kohlen- u. Heizmaterial-Ersparnis

erzielen Sie durch Verwendung von

Kachelöfen und Etagenheizungen mit eingebautem Gliedereinsatz

✚ Patent 75852 (K. Wanner, Sohn)

Enorme Ausnützung der inneren Heizflächen bei sofortiger
Abgabe anhaltender Wärme. **Für alle Lokalisationen ver-
wendbar.** Verlangen Sie kostenlose Offerte bei den alleinigen
Fabrikanten

Werkstätte:
Unt. Rheinweg 62
Telephon 6339

A. Heizmann & Co., Basel
Heizungsanlagen
Feldbergstrasse 2

PHOTOGRAPHIE Spezialität in Architektur-Aufnahmen

Techn. Konstruktionen, Intérieur, Maschinen etc.
Aufnahmen für Kataloge und Werke aller Art.

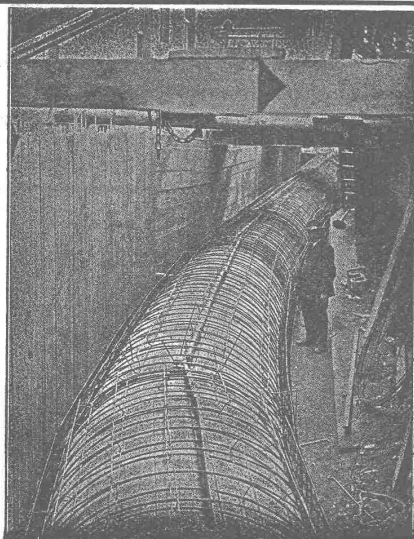
H. Wolf-Bender, Kappelergasse 16, Zürich.

— Atelier für technische Photographie. —

Alfr. Schmidweber's Erben Zürich 8 — Dietikon

Innen- und Aussendekorationen in poliertem Marmor und Granit

Goldene Medaille Schweizer. Landes-Ausstellung,
Bern 1914



Druckrohr in Eisenbeton von 2 m Durchmesser der
Wasserkraftanlage Stöcklin & Cie., Basel, 1916/17.

Dr. Nowacki vorm. E. Froté & Cie.

Telephon **Zürich 7** Hottingerstrasse
Hottingen 4410 52

Industriebauten

In Beton und Eisenbeton
Geschäftshäuser, Fabriken, Magazine

Flüssigkeitsbehälter

Reservoirs, Stofffänger
Behälter für Heisswasser, Säuren, Oele, Gase

Klär- und Filteranlagen

zur Reinigung von Fäkal- und Fabrikabwässern

PATENT-ANWÄLTE

E. BLUM & Co. DIPL. INGENIEURE

GEGRÜNDET 1878 • ZÜRICH • BAHNHOFSTR. 74



Gusseiserne Muffen- und Flanschenröhren sowie Formstücke

Schweizer
Normalien

Lager
in Winterthur



für
normalen
und höhern
Betriebsdruck

Kägi & Co., Winterthur

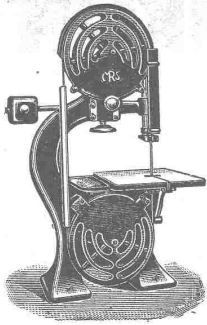
Telephon Nr. 496

Lichtpausanstalt Albrecht

Zürich 1

Hirschengr. 80, Tel.: Hoff. 5.67

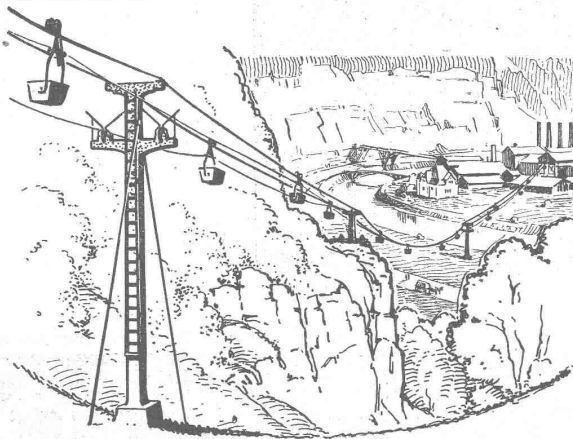
Heliographie Plandruck



Maschinenfabrik
Rauschenbach A.-G.
 Schaffhausen
 Moderne Holzbearbeitungs-Maschinen

Alleinverkaufsbureau für die Schweiz:
 Rud. Brenner & Co., Basel.

Baumann, Koelliker & Co. *Beleuchtungskörper
 und Bronzearbeiten*
 Zürich 2



SCHWEBE-BAHNEN
 FÜR MATERIAL-
TRANSPORTE

LUFTSEIL-BAHNEN ★ ★ HÄNGE-BAHNEN
 ELEKTRO-HÄNGE-BAHNEN



OEHLE & CO

aarau

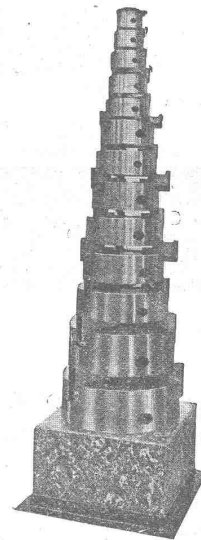
EISEN- UND STAHLWERKE

**Selbstzentrierende
 Dreibackenfutter**

(in den Kulturstaaten patentiert)

Neu!

Neu!



fabriziert und liefert die

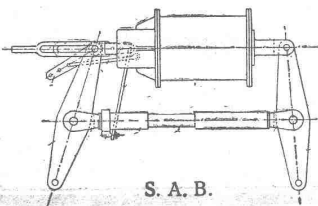
**Gesellschaft für mechanische Industrie
 Basel**

Zwingerstrasse 25 — Telephon 6000

Svenska Aktiebolaget Bromsregulator, Malmö, Schweden

FILIALE **ZÜRICH 1**
 Fraumünsterstrasse 25

Selbsttätige Bremsenachstell-Vorrichtung



S. A. B.

Patentiert in allen Industriestaaten :: Kann in jedes Bremssystem eingebaut werden.
 Grösste Betriebssicherheit :: Geringere Betriebskosten :: Mathematisch genaue
 Nachstellung garantiert :: Prospekte und Einbauvorschläge kostenlos auf Verlangen.

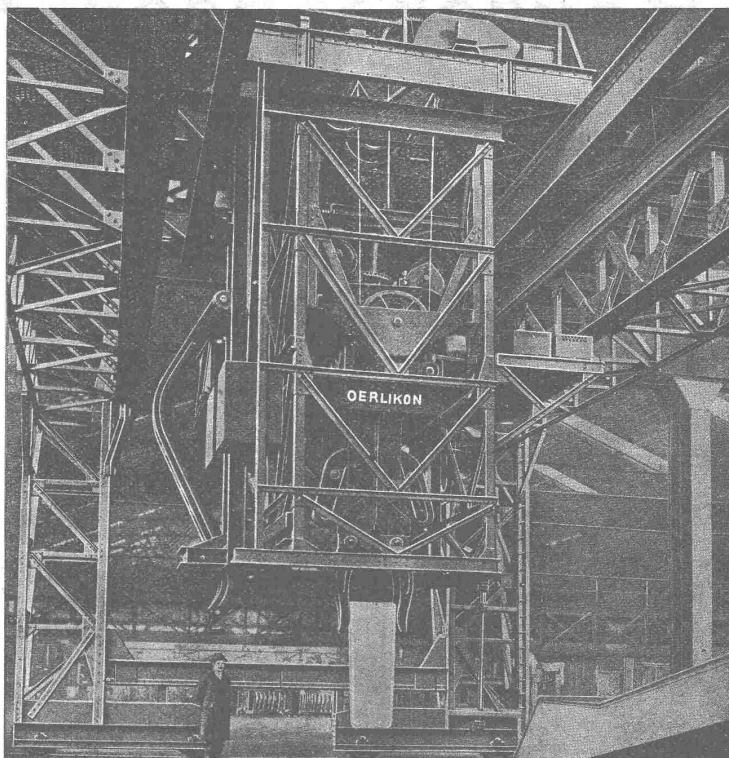
MASCHINENFABRIK OERLIKON

Elektrisch betriebene
Hebezeuge für Sonder-
zwecke

Hüttenkrane

Elektrische Schleusen-
wehrantriebe

Verladebrücken



Stripperkran eines Stahlwerkes bei der Bedienung von vertikalen Blockwärmeöfen.

Hängebahnen

Schlebebühnen

Förderwinden

Motorlaufwinden und
Flaschenzüge

Gangspills

Greifer



GESELLSCHAFT DER LUDW. VON ROLL'SCHEN EISENWERKE
: FILIALE: EISENWERK CLUS KT. SOLOTHURN :



Ausführungsrecht für die Schweiz der

Patent-LENIX-Getriebe

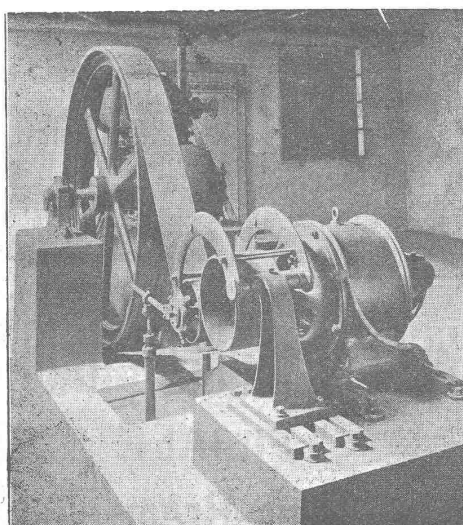
Direkter
Antrieb bei grössten
Uebersetzungs - Ver-
hältnissen und klein-
sten Achsendistanzen.

Sparen
Vorgelege, Kraft,
Riemen und Platz.

Lenixrollen auf
Kugellagern.

Nebenstehend:
Antrieb eines Luftkompres-
sors durch einen Elektro-
motor.

Kraftübertragung 50 PS.



Ueber
4500 Lenix-Apparate
geliefert für Ueber-
tragungen bis 1000 PS
und Uebersetzungs-
Verhältnisse bis 1:25.

Komplete Transmissions-
Anlagen.

f. alle Industriezweige,
in mod. Ausführung
m. Ringschmierlagern
oder Kugellagern.

Benn-Kupplungen.