

Zeitschrift: Schweizerische Bauzeitung
Herausgeber: Verlags-AG der akademischen technischen Vereine
Band: 71/72 (1918)
Heft: 12

Werbung

Nutzungsbedingungen

Die ETH-Bibliothek ist die Anbieterin der digitalisierten Zeitschriften auf E-Periodica. Sie besitzt keine Urheberrechte an den Zeitschriften und ist nicht verantwortlich für deren Inhalte. Die Rechte liegen in der Regel bei den Herausgebern beziehungsweise den externen Rechteinhabern. Das Veröffentlichen von Bildern in Print- und Online-Publikationen sowie auf Social Media-Kanälen oder Webseiten ist nur mit vorheriger Genehmigung der Rechteinhaber erlaubt. [Mehr erfahren](#)

Conditions d'utilisation

L'ETH Library est le fournisseur des revues numérisées. Elle ne détient aucun droit d'auteur sur les revues et n'est pas responsable de leur contenu. En règle générale, les droits sont détenus par les éditeurs ou les détenteurs de droits externes. La reproduction d'images dans des publications imprimées ou en ligne ainsi que sur des canaux de médias sociaux ou des sites web n'est autorisée qu'avec l'accord préalable des détenteurs des droits. [En savoir plus](#)

Terms of use

The ETH Library is the provider of the digitised journals. It does not own any copyrights to the journals and is not responsible for their content. The rights usually lie with the publishers or the external rights holders. Publishing images in print and online publications, as well as on social media channels or websites, is only permitted with the prior consent of the rights holders. [Find out more](#)

Download PDF: 25.01.2026

ETH-Bibliothek Zürich, E-Periodica, <https://www.e-periodica.ch>

Schweizerische Bauzeitung

Abonnementspreis:

Schweiz 25 Fr. jährlich
Ausland 30 Fr. jährlich

Für Vereinsmitglieder:

Schweiz 20 Fr. jährlich
Ausland 24 Fr. jährlich
sofern beim Herausgeber
abonniert wird

WOCHENSCHRIFT

FÜR BAU-, VERKEHRS- UND MASCHINENTECHNIK

GEGRÜNDET VON A. WALDNER, ING. HERAUSGEBER A. JEGHER, ING., ZÜRICH

Verlag: A. & C. Jegher, Zürich — Kommissionsverlag: Rascher & Cie., Zürich und Leipzig

ORGAN

DES SCHWEIZ. ING.- & ARCHITEKTEN-VEREINS & DER GESELLSCHAFT EHEM. STUDIERENDER DER EIDG. TECHN. HOCHSCHULE,

Insertionspreis:

4-gespalt. Petitzeile oder
deren Raum . . . 40 Cts.
Haupttitelseite: 60 Cts.
Alleinige Inseraten-An-
nahme: Rudolf Mosse,
Annoncen-Expedition,
Zürich, Basel und deren
Filialen und Agenturen

PERSONEN-&WAREN-AUFZÜGE

nach
bewährtem
System

für jede Leistung und Betriebsart

Schweiz. Wagonsfabrik Schlieren A. G., Schlieren-Zürich

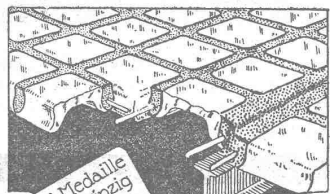
Telephon: Selnau 11.15
Telegr.: Wagonsfabrik Schlieren



GEILINGER & C^o
WINTERTHUR
EISENHOCHBAU
SCHMIEDEISERNE FENSTER
KLEIDER SCHRÄNKE in EISEN & ETERNIT



GLAS-EISEN-BETON



Gold-Medaille
I.B.A. Leipzig
1913.

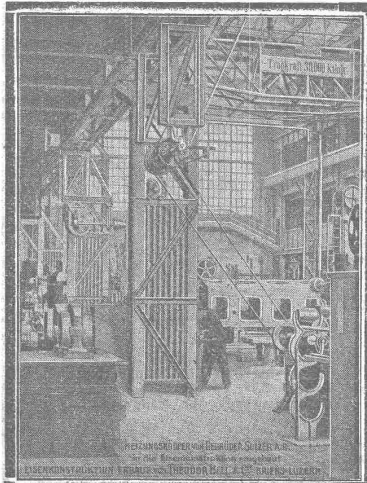
SYSTEM KEPPLER

Für Fußböden Dächer & Wände

Große Tragfähigkeit. Billig in der Herstellung.
Minimale Unterhaltungskosten. Feuersicher.
Leicht zu reinigen. Kein Anstrich nötig.

Vertrieber:

Rob. Looser, Zürich 4
Badenerstrasse 41.



A.-G. THEODOR BELL & CIE.

Kriens-Luzern

Eisenkonstruktionen

für

Fabrik- und Hochbauten
Brücken
Masten
Krane etc.

Höchst wichtig f. Dampfbetriebe u. d. Schweiz. Volkswirtschaft!



Herr Direktor!

Bis über 20 Prozent Kohlenersparnis und eine erhöhte Dampfleistung

erzielen Sie bei Ihrer Dampfkesselanlage durch Einbau des bekannten

Hartmann'schen Wärmefangs

(wesentlich verbesserter Economiser, 10 Prozent Mehrleistung gegenüber dem Green-Economiser). **Doppelter Wärmegewinn.** Verwendbar **bei jedem, auch minderwertigem Brennmaterial**, sowohl für Kesselspeisewasser-Vorwärmung, wie auch zur Warmwassererzeugung für Brauereien, Färbereien, chemische Fabriken und andere industrielle Betriebe, zur Lufterhitzung für Trockenräume etc.

Der Hartmann'sche Wärmefang macht sich durch bedeutende Kohlenersparnisse in kürzester Zeit bezahlt.

Erste Referenzen. Prospekt und Preis-Offerten kostenlos.

Generalvertreter für die Schweiz: Dipl.-Ing. **H. Thieme**, Zivilingenieur
Zürich 6, Huttenstrasse 58.

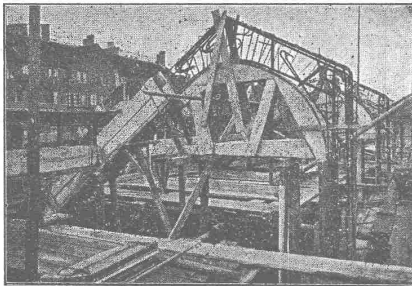
Lieferung sämtlicher Ersatzteile für bestehende Green'sche Economiser sofort ab Lager.

Terner & Chopard, Ingenieurbureau, Zürich

Telephon:
Hottingen 1915

Eisenbetonbau im Hoch- und Tiefbau

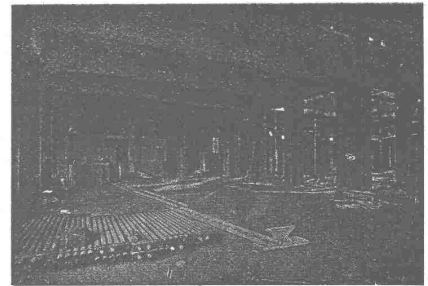
Telephon:
Hottingen 1915



Foundationen
Brückenbau
Wasserbauten
Reservoirs, Silos
Massivdecken
nach eigenen bewährten Systemen.
Hoch- u. Industriebauten

Spezialität:

Hetzer-Konstruktionen



Aus der Referenzenliste ausgeführter Bauten: Aufnahmsgebäude S.B.B. St. Gallen, Erweiterungsbauten an der Eidgen. Techn. Hochschule Zürich, Ueberfahrtsbrücke in Spiez und Reparaturwerkstätten Bönigen der Lötschbergbahn, Transitpostgebäude S.B.B. Basel, Lokomotiv-Remise S.B.B. Bern, Schulhaus-Neubau im Letten der Stadt Zürich, Tramdepôt auf dem Dreispitz der Basler Strassenbahnen, Glattbrücke Dübendorf u. a. m.



Das Ideal aller Gerüste (ohne Stangen)

ist das

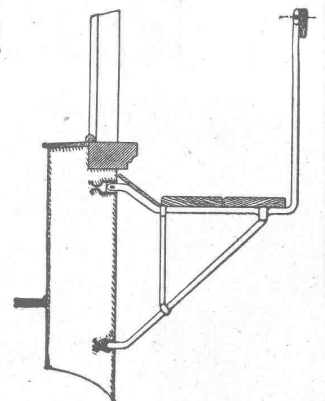
Blitz-Gerüst

System E. Schärer.

Ungehindert freier Verkehr bei Gebäude-Renovationen
Neu- und Umbauten.

Mietweise Abgabe von Trägern an Baumeister.

Mietweise Erstellung kompletter Gerüstungen
durch die Konzessionäre:



Blitz-Träger No. 1. Ca. 1:33.

Schweizerische Landesausstellung 1914:
1 goldene und 2 silberne Medaillen.

Zürich 8: Fietz & Leuthold, Baugeschäft
Zürich 2: Fr. Erlmann, Ing., Baugeschäft, Bleicherweg 36
Winterthur: M. Häring, Baugeschäft
Andelfingen: E. Landolt-Frey, Baugeschäft
Neuhausen: Joseph Albrecht, Baumeister

Bern: G. Rieser, Baugeschäft
Genf: Ed. Cuénod, S. A., Entrepreneur
Luzern: E. Berger, Baugeschäft
Glarus: Rud. Stüssy-Aebly, Baugeschäft
Bubikon: A. Oetiker, Baumeister

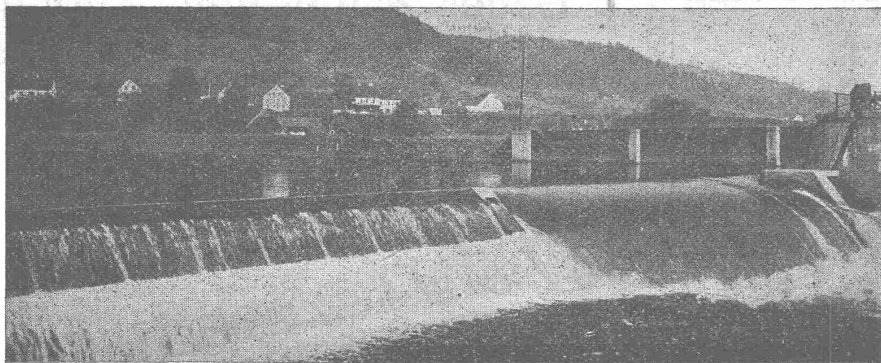
Herisau: Joh. Müller, Baumeister
St. Gallen: Sigrist-Merz & Cie., Baugeschäft
Rheinfelden: Fritz Schär, Baugeschäft
Olten: Otto Ehrensperger, Baugeschäft

Schweizerische Gerüst-Gesellschaft A.-G., Zürich 7

Weitere Lizenzen werden abgegeben.

Steinwiesstrasse 86 — Telephon 2134 — Telegramm-Adresse: „Blitzgerüst“.

Weitere Lizenzen werden abgegeben.



Hydr. Dachwehr

des Elektr. Werkes Bruck a. d. Mur.

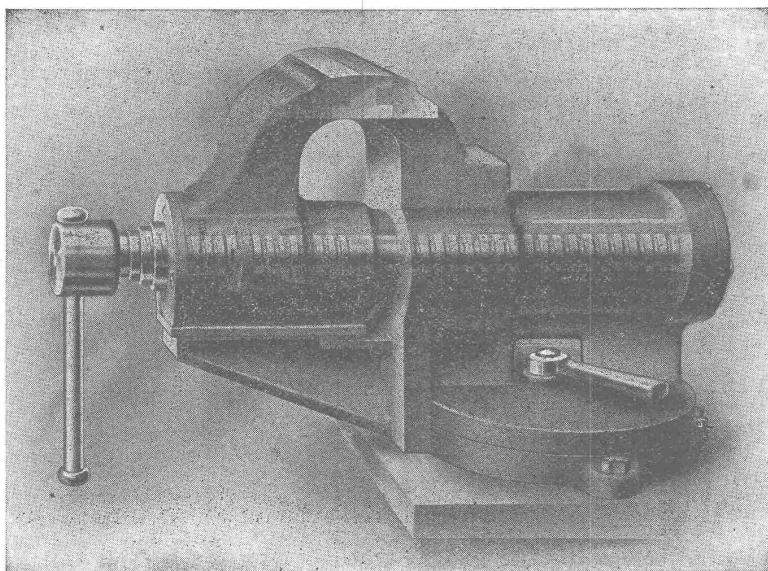
2 Oeffnungen je 22 Meter lang im Betrieb. Flossgasse u. Grundablass i. Bau.

Patente. — Beste Zeugnisse.

Ingenieur-Bureau Huber & Lutz
Zürich, Schaffhauserstrasse Nr. 26

„PRONTO“

schnellschliessender und drehbarer Schraubstock



Mit „Pronto“
erzielen Sie 20%
Arbeitsersparnis

Mit „Pronto“
haben Sie eine
um mindestens
10 % erhöhte
Spannkraft

John B. Metzler, Fraumünsterstr. 15, Zürich

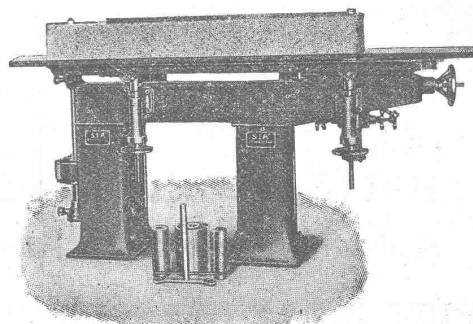
„SIA“ ZÜRICH
Bahnhofstr. 110
Telephon: 28-90
Fabrik: Frauenfeld

SCHWEIZERISCHE
SCHMIRGEL-
& SCHLEIF-
INDUSTRIE
AKTIEN-GESELLSCHAFT

FABRIKATION
VON
GLASPAPIER
UND
SCHMIRGEL-
LEINEN

MODERNE BAND-SCHLEIF-MASCHINEN FÜR DIE HOLZ- U. METALL-INDUSTRIE
ENDLOSE SCHLEIFBÄNDER SCHLAGFREI LAUFEND

Bandschleifmaschine SIA 5a



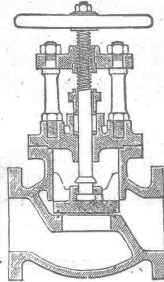
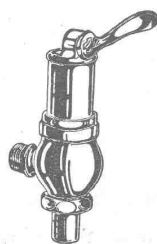
Ein Modell unserer typischen Bandschleifmaschinen

K. Schaffer

Lager und Verkaufsstelle von
Schaffer & Budenberg G.m.b.H., Zürich
 Stampfenbachstr. 61



**Maschinen-
 und Dampfkessel-
 Armaturen**

**Flushometer „Hydro“**

Closetspülapparat in höchster Vollendung, geräuschlos, sicher und völlig rückschlagfrei funktionierend. Spülventil mit automatisch wirkendem Oel-Reguliermechanismus. Erstklassiges Material. Vollständige Regulierbarkeit. Prospekte durch

Gottfr. Bodmer & Cie.

Mech. Werkstätte
 Sihlquai 268, Zürich 5.

**Asphaltnplatten, Asphaltlacke,
 Parkettasphalt, Tonrohrkitt,
 — Asphaltkitt etc. etc. —**

Verlangen Sie Muster
 und Auskünfte durch

C. F. Weber A.-G.
 — Muttens-Basel. —

KRISTALLSPIEGEL

in feiner Ausführung, in jeder Schleifart und in jeder Façon mit vorzüglichem Belag aus eigener Belegerei liefern prompt, ebenso alle Arten unbelegte, geschliffene und ungeschliffene

KRISTALLGLÄSER

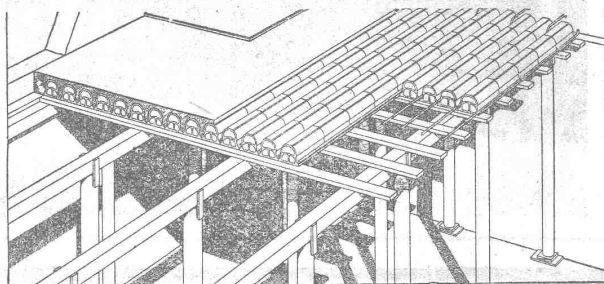
sowie jede Art
 METALLVERGLASUNG, aus eigener Fabrik

RUPPERT, SINGER & CIE., ZÜRICH
 SPIEGELFABRIK
 Telephon Selnau 717 - Kanzleistrasse 57

Bauer & Albrecht, Zürich

Ingenieurbureau — Kaspar Escherhaus 19

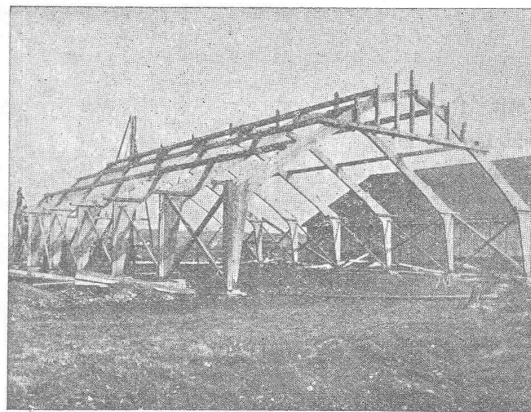
Vorzüglichste Eisenbeton-Hohlkörperdecke „Pat. Wörner“
 grösste stat. Sicherheit, absolute Feuersicherheit, isolierend, schalldämpfend, rissfrei. Für jede Spannweite und Belastung.



⚡ 55494. D. R. P. 240007. Silb. Med. S. L. A. B. 1914.

Vielf. ausgef. in Bauten aller Art, wie: Schul-, Krankenhäuser, Kasernen, Fabriken, Geschäfts-, Wohnhäuser, Villen, Käsereien, Stallungen, Auskunft, Referenzen, Projekt prompt und kostenfrei.

Patentierter Vertikallamellenbinder
 Statisch einwandfreie Holzkonstruktionen



Schuppenbauten (Billige Lagerräume)
 Dreigelenkbogen ohne Zugband

Projektierendes Ingenieurbureau
Gustav Thurnherr
 Zürich, Limmatquai 34

Zahlreiche Referenzen

Thonwerk Biebrich A.-G.

Chamottefabrik

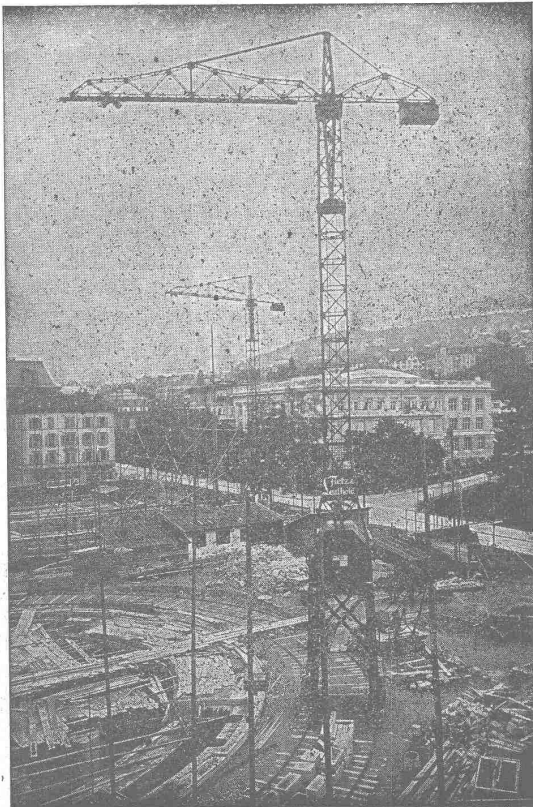
Biebrich am Rhein.

Hochfeuerfeste u. säurebeständige Produkte.

Normal- und Façonsteine aller Art, Chamottemörtel, Retorten, Muffeln etc., Bau kompletter Ofenanlagen.

Beste Referenzen und Zeugnisse aus der Schweiz.

Grüning-Krane



Fahrbare Turm-Dreh-Krane

Einmotoren-Krane neuesten Systems, bestens bewährt.

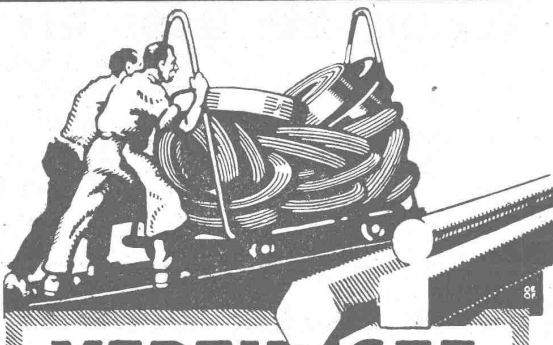
⊕ Patent. Prima Referenzen.

Im Betrieb zu besichtigen: Technische Hochschule Zürich.

F. Grüning-Dutoit, Söhne & C^{ie}

Konstruktionswerkstätte

Biel: Telefon 280 — Mett: Telefon 513



VEREINIGTE DRAHTWERKE A:G. BIEL

EISEN & STAHL

BLANK & PRÄZIS GEZOGEN, RUND, VIERKANT, SECHSKANT & ANDERE PROFILE
SPEZIALQUALITÄTEN FÜR SCHRAUBENFABRIKATION & FAÇONDEREIE
BLANKE STAHLWELLEN, KOMPRIMIERT ODER ABGEDREHT
BLANKGEWALZTES BANDEISEN & BANDSTAHL

BIS ZU 300^{mm} BREITE
VERPACKUNGS-BANDEISEN

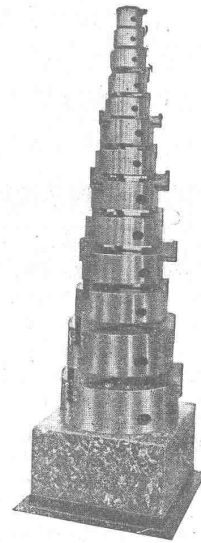
GROSSER AUSSTELLUNGSPREIS SCHWEIZ. LANDESAUSSTELLUNG BERN 1914

Selbstzentrierende Dreibackenfutter

(in den Kulturstaaten patentiert)

Neu!

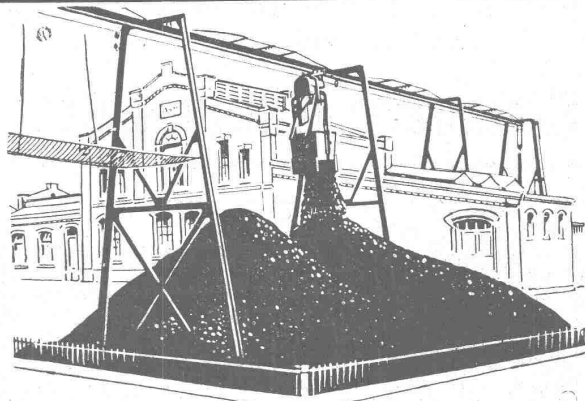
Neu!



fabriziert und liefert die

**Gesellschaft für mechanische Industrie
Basel**

Zwingerstrasse 25 — Telefon 6000



SCHWEBE-BÄHNEN FÜR MATERIAL- TRANSPORTE

LUFTSEIL-BÄHNEN ★ ★ HÄNGE-BÄHNEN
ELEKTRO-HÄNGE-BÄHNEN



OEHLE & CO

aaRau

EISEN- UND STAHLWERKE

Verzinkerei Zug A. G.

Fabrik für verzinkte
lackierte und rohe Blechwaren

Blecharbeiten nach jeder Zeichnung und
nach Mustern

Lohnverzinkung

Verzinken von Draht in Rollen und Drahtgeweben.

CARL RICHNER, AARAU

Spezialgeschäft für Erstellung von
Terrazzoböden :: Wand- u. Bodenbeläge

mit weissen und farbigen glasierten Platten

Mosaikplatten :: Schüttsteine

Grosses Lager in

Steinzeug-Röhren :: Einmachttöpfen
Futtertrögen :: Stallboden-Platten

für Pferde-, Rindvieh- und Schweinestallungen.

Glasierte Schüttsteine

Abdichtungsmittel gegen Feuchtigkeit und Wasserdruck.

Säurefeste Cemente

geeignet zum Verbinden von diversen Mate-
rialien, Ausmauern von Standen, Herstellen
von abwaschbaren Wänden, säurefesten
Bodenbelägen etc.

Nicht nur säurefest, sondern auch wasserbeständig.

Verlangen Sie nähere Angaben und Offerte
von der

Kaltleimfabrik O. Messmer, Basel.



Zeichnungen
FÜR REKLAME
SIND DIE
WIRKSAMSTEN
PAUL H. FREY
ZÜRICH/RÄMISTR. 6
TEL. H. 6240

WILH.
BAUMANN
HORGEN



Rolladen. Rolljalousien.
Jalousieläden. Rollschutzwände

Gegründet
1860

Spezialfabrik für

Lichtpauspapiere

M. Messerli, Zürich und Bern

Aelteste Lichtpausanstalt der Schweiz. — Gegr. in Zürich 1876
liefert prompt und billig unter Garantie:

Lichtpauspapiere eigener, bewährter Fabrikation,
Lichtpausapparate diverser Systeme, pneumat. u. elektr.
Lichtkopien auf blauem, weissem und braunem Grund,
Plandruck (Trockendruckverfahren) schwarz und farbig.

A.-G. „UNION“ in BIEL, Fabrik in METT

Erste schweizerische Fabrik für elektrisch geschweisste Ketten.

Ketten aller Art



für industrielle und landwirtschaftliche Zwecke.
Grösste Leistungsfähigkeit.
Ketten v. höchst. Tragkraft.

NB. Handelsketten nur durch Eisenhandlungen zu beziehen.

A. Werner-Graf, Winterthur

Spezialgeschäft für Erstellung von

Boden- u. Wandplatten-Belägen.

Kunstglasurplatten. Wandbrunnen.

Glasierte Schüttsteine.

Goldene Medaille Landesausstellung Bern 1914.

Schweizerische Turngerätefabrik

Alder-Fierz & Gebr. Eisenhut

Küsnacht bei Zürich

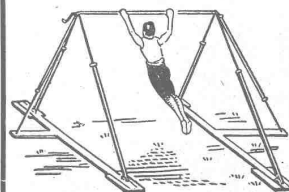
Turngeräte aller Art

für Schulen, Vereine
und Private

Uebernahme kompletter
Einrichtungen für Turn-
hallen und -Plätze

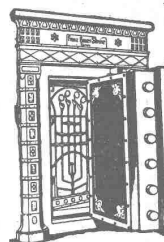
Telephon

Man verlange Preis-
Courant



Bauer, A.-G., Zürich 6

Gegründet 1862



Moderne Tresoranlagen

Panzertüren

Kassenschränke

Einmauerschränke

Archiv- und Bibliothek-
Anlagen

Kataloge zn Diensten

LEHMANN & C^o

Uto Schloss Zürich Falkenstrasse 6

Zentralheizungs- und sanitäre Apparate und Anlagen für alle Zwecke.

Apparate für die physikalische Heilmethode, wie solche für Kur-, Krankenhäuser, Sanatorien und Kliniken Verwendung finden.

Heisswasser-Speicher

mit elektrischem Heizkörper, für alle Zwecke.

Billigster Betrieb, sofort Heisswasser-Entnahme. Absolute Gefährlosigkeit.

Wir nehmen gebrauchte Heisswasserbereitungsanlagen mit Kohlen-, Koks- oder Gasfeuerung zu höchsten Preisen zurück.

Reichhaltiges Lager in Armaturen und Apparaten.

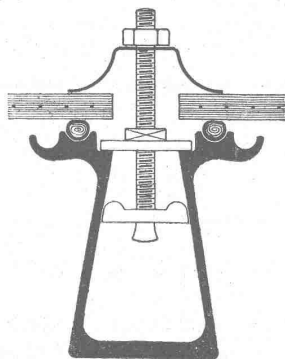
Erneuerungen und Reparaturen.

Man verlange Kataloge.

Kittlose Glasdächer

(System Zimmermann)

Best bewährte Oberlichtbedachung für Fabriken, Bahnhöfe etc.



Sprosse „Fortuna“

Walther & Müller, Bern

Telephon Nr. 912 — Telegramme: Walthermüller

Vertreten in:

Zürich

Frauenfeld

durch P. Appel, Limmatstr. 55

durch J. Tuchschild's Erben

Telephon: Selnau 66.54

Telephon Nr. 70

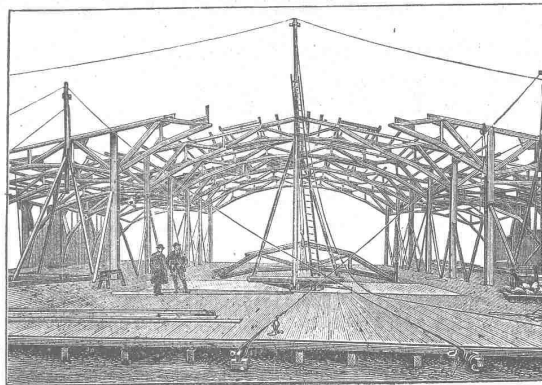
Eigenes technisches Bureau — Verlangen Sie unsern Besuch

**Brückenisolierungen
Kiesklebedächer
Asphaltarbeiten**

aller Art erstellen

**Gysel & Cie., Asphaltfabrik
Käpfnach (Horgen)**

Telephon Nr. 24 — Telegramme: Asphalt

Moderner Holzbau, Syst. „Holzfachwerk“

Halle 3 der Schweiz. Mustermesse in Basel.

Leicht, billig, rasche Montage.

Jede gewünschte Form statisch einwandfrei ausführbar.

Mehrere 1000 m² überbaut.

Patentinhaber:

Kienast & Hammerer, Zürich

Ingenieur-Architekturbureau

Seefeldstrasse 47 — Telephon: Hottingen 48.08

Man verlange kostenlose Offerte.

**Bruno Wehrli, phototechnische
Anstalt**

Kilchberg bei Zürich

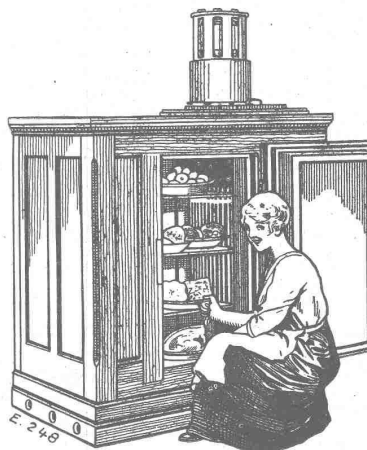
Vergrößerung und Verkleinerung von Plänen, Landkarten
Zeichnungen etc. auf jeden Masstab.**AUTOFRIGOR A.G.
Zürich**

Bureau und Ausstellungsraum:

Utoquai 31 — Zürich 8 — Tel. Hottingen 32.17

Klein-Kühlmaschine

Autofrigor



(völlig automatisch) für alle Arten von Betrieben wie z. B.

Hotels, Haushaltungen, Metzgereien

Mehrfach patentiert in vielen Staaten.

46/18

Wärmetechnische Anlagen

für Private und alle Industrien, unter Verwendung der billigen elektr. Abfallenergie, erstellen

SWAG Berl, Meisterhans & Cie., Schlieren
Schweizerische Wärme-Akkumulatoren-Gesellschaft.

Telephon: Schlieren 63.

Neue rationelle Gebäudeentlüftung



Dachfirstkappen-Entlüfter „Sesam“

⊕ Patent 77894

Oeffnen und Schliessen des ganzen Dachfirstes mit kleinster Zugkraft von einer Stelle aus.

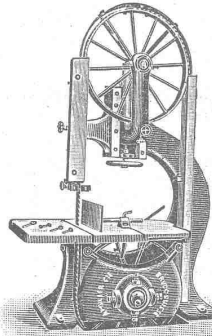
Grösste Regulierfähigkeit je nach Bedürfnis der Entlüftung. In beliebiger Länge ausführbar und auf jedem Gebäude anzu bringen. Absolut regendicht.

Generalvertreter:

Louis Müller, Luzern.

E. Vogel, Bau-Ingenieur, Zürich, Neumühlequai 12.

Holzbearbeitungsmaschinen



A. Müller & C^{ie}
Brugg

Maschinenfabrik
und Eisengiesserei

Grosses Lager in Brugg

Ausstellungslager
in Zürich, unterer Mühlesteig 2

Carl Weller & Co.

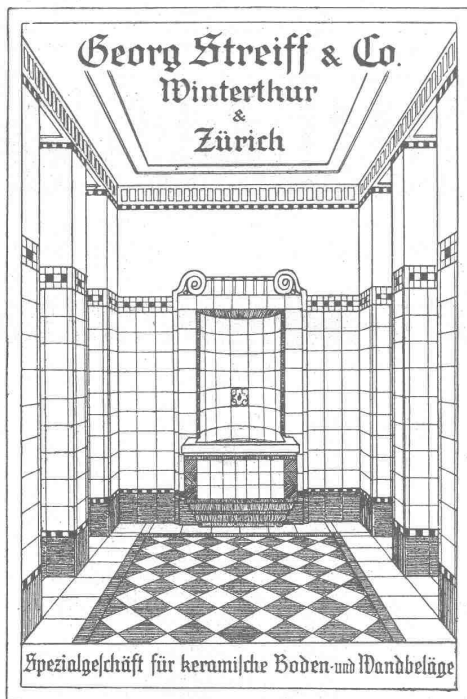
Zürich 5

Telephon: Selnau 6129 — Sihlquai 244/252

Spezial-Maschinen-Fabrik

für

Zerkleinerungs-Maschinen
Giesserei-Einrichtungen
Transport-Anlagen



Spezialgeschäft für keramische Boden- und Wandbeläge

Glasdächer und Dachoberlichter

in kittlosen Systemen.

Glasdachwerke Simon Kulli, Olten

Ältestes Spezialgeschäft, gegr. 1854.

Einzig Fabrik der Schweiz mit Spezialmaschinen für die Selbstfabrikation der Sprossen.

Schweizer Firma. Telephon 56. Eigenes Ingenieur-Bureau.

Wirtschaftliche und betriebssichere

Ofen-Anlagen

für sämtliche Industrien

Generatorgasfeuerungen auch für minderwertige Brennstoffe.

Spez.: Glüh- u. Härteöfen, Schmelz- u. Schmiedeöfen, Dampfkesselmauerungen, Hochkaminbau

Für Projekte, Kostenvoranschläge, sowie Ausführungen empfiehlt sich bestens

Prima Referenzen.

E. ROMEGIALLI, WINTERTHUR

Telephon 1186

Grosses Lager in feuerfesten Materialien.

Haus gegründet 1881.

Geübtes Spezial-Personal.