

Zeitschrift: Schweizerische Bauzeitung
Herausgeber: Verlags-AG der akademischen technischen Vereine
Band: 71/72 (1918)
Heft: 11

Werbung

Nutzungsbedingungen

Die ETH-Bibliothek ist die Anbieterin der digitalisierten Zeitschriften auf E-Periodica. Sie besitzt keine Urheberrechte an den Zeitschriften und ist nicht verantwortlich für deren Inhalte. Die Rechte liegen in der Regel bei den Herausgebern beziehungsweise den externen Rechteinhabern. Das Veröffentlichen von Bildern in Print- und Online-Publikationen sowie auf Social Media-Kanälen oder Webseiten ist nur mit vorheriger Genehmigung der Rechteinhaber erlaubt. [Mehr erfahren](#)

Conditions d'utilisation

L'ETH Library est le fournisseur des revues numérisées. Elle ne détient aucun droit d'auteur sur les revues et n'est pas responsable de leur contenu. En règle générale, les droits sont détenus par les éditeurs ou les détenteurs de droits externes. La reproduction d'images dans des publications imprimées ou en ligne ainsi que sur des canaux de médias sociaux ou des sites web n'est autorisée qu'avec l'accord préalable des détenteurs des droits. [En savoir plus](#)

Terms of use

The ETH Library is the provider of the digitised journals. It does not own any copyrights to the journals and is not responsible for their content. The rights usually lie with the publishers or the external rights holders. Publishing images in print and online publications, as well as on social media channels or websites, is only permitted with the prior consent of the rights holders. [Find out more](#)

Download PDF: 10.01.2026

ETH-Bibliothek Zürich, E-Periodica, <https://www.e-periodica.ch>

Schweizerische Bauzeitung

Abonnementspreis:

Schweiz 25 Fr. jährlich
Ausland 30 Fr. jährlich

Für Vereinsmitglieder:

Schweiz 20 Fr. jährlich
Ausland 24 Fr. jährlich
sofern beim Herausgeber
abonniert wird

WOCHENSCHRIFT

FÜR BAU-, VERKEHRS- UND MASCHINENTECHNIK

GEGRÜNDET VON A. WALDNER, ING. HERAUSGEBER A. JEGHER, ING., ZÜRICH

Verlag: A. & C. Jegher, Zürich — Kommissionsverlag: Rascher & Cie., Zürich und Leipzig

ORGAN

DES SCHWEIZ. ING.- & ARCHITEKTEN-VEREINS & DER GESELLSCHAFT EHEM. STUDIERENDER DER EIDG. TECHN. HOCHSCHULE.

Insertionspreis:

4-gespalte. Petitzeile oder
deren Raum . . 40 Cts.
Haupttitelseite: 60 Cts.

Alleinige Inseraten-An-
nahme: Rudolf Mosse,
Annoncen-Expedition,
Zürich, Basel und deren
Filialen und Agenturen



**DRAHT-
LAMPE**





**GLÜH-
LAMPE**

PRO
PRA

FÜR WOHNRAUME & WERKSTÄTTEN

FÜR STRASSEN UND HALLEN

PERSONEN- & WAREN-AUFZÜGE

nach
bewährtem
System

für jede Leistung und Betriebsart

Schweiz. Wagonsfabrik Schlieren A. G., Schlieren-Zürich

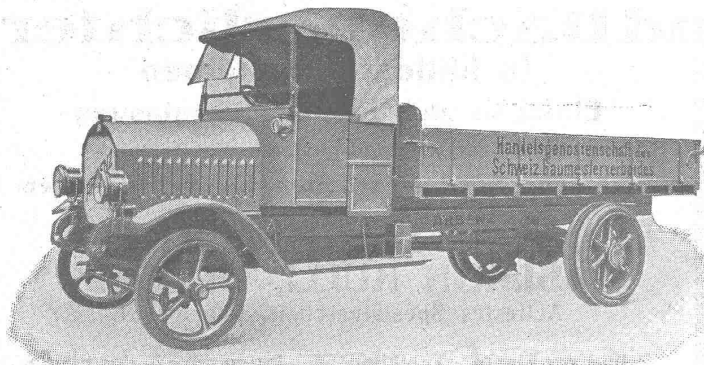
Telephon: Selnau 11.15
Telegr.: Wagonsfabrik Schlieren

Eisenkonstruktionen

Brücken, Hochbauten, Masten, Réservoirs
Crane, Fenster, Blecharbeiten etc. etc.

Wartmann, Vallette & Cie., Brugg.

ARBENZ Motorlastwagen für das Baugewerbe.



Motorwagenfabrik
ARBENZ A.-G.
Albisrieden-Zürich

Eisenwerk-Aktiengesellschaft Bosshard & Cie., Näfels.

Abteilung Eisenhochbau:

Brücken, Hochbauten, Reservoirs, Maste etc. etc.

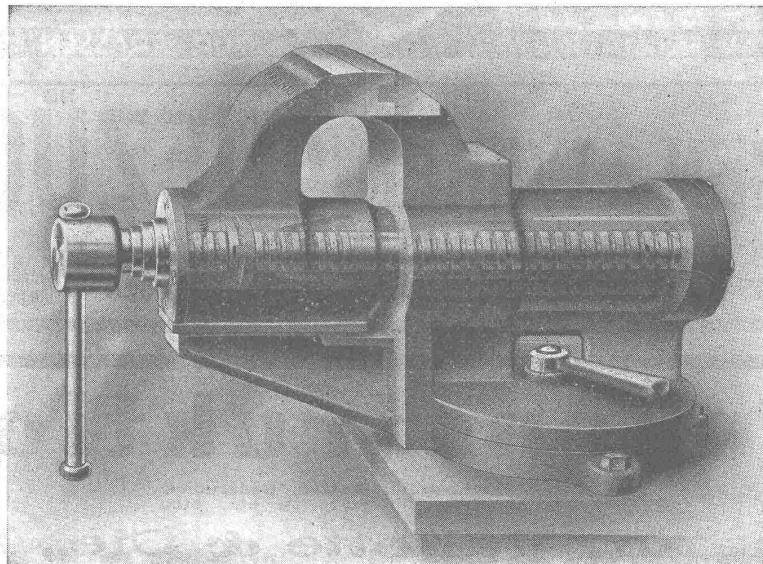
Abteilung Maschinenfabrik u. Giesserei:

Mechanische Förderanlagen, Schleusen und Wehranlagen, Krane aller Systeme, Maschinen- u. Bauguss.

„PRONTO“

schnellschliessender und drehbarer Schraubstock

Mit „Pronto“
erzielen Sie 20 %
Arbeitsersparnis



Mit „Pronto“
haben Sie eine
um mindestens
10 % erhöhte
Spannkraft

John B. Metzler, Fraumünsterstr. 15, Zürich

Glasdächer und Dachoberlichter

in kittlosen Systemen

Einfache und doppelte Verglasung

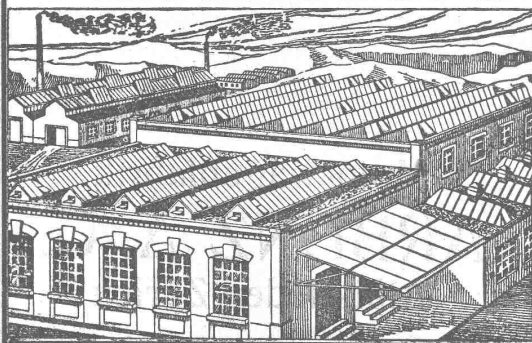
Schweizerische und ausländische Patente

Sämtliche Spenglerarbeiten für Fabrikbauten

**GLASDACHWERKE
SIMON KULLI, OLTEN**

Ältestes Spezialgeschäft, gegr. 1854.

Schweizer Firma. Telefon 56. Ingenieure in der Firma.



GRAPHAG

Graphit-Werke A.-G., Affoltern bei Zürich

Lieferung von
Graphit und Graphit-Elektroden bester Qualität

Telegrammadresse: GRAPHAG, AFFOLTERN bei Zürich

Telephon: Affoltern bei Zürich Nr. 22

FABRIKATION u. VERTRIEB CHEM. BAUTECHN. ARTIKEL

JGAS

Kält- u. Anstrichpräparat, Säuren,
Laugen, Öle, Feuer- u. Wasser-
beständig. Zum Aufkleben von
Linoleum u. Parketts. Zur
Befestigung von
Maschinen.

JGOL

Wetterbeständige Kält- u.
Anstrichmasse auf Beton u.
Mauerwerk, Terrassen, Dach-
er, Eisen u. Rostschutz-An-
strich, Imprägnier-
g. Schwamm

SIKA

Man verlange
Offerte, Prospekte,
Gebrauchsanweis-
ungen, Referenzen

Dichtet erprobt gegen
grössten Grund- u. Berg-
wasserdruck, Schlagregen
u. Feuchtigkeit.
Staubtrockene
Abdichtung.

Eigenes Ver-
suchslaboratorium.
Langjährige
Garantien.

CON- SERVADO

Imprägnierung u. Hartung
u. Fassaden, Putz, Natur-
Kunststein, Vorsatzbeton.
Schutz g. Salpeter-Aus-
blühungen und
Atmosphären

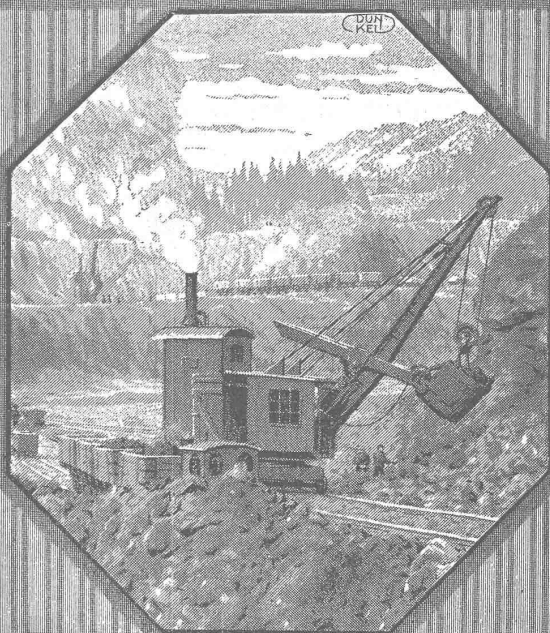
TELEPHON SELN. 3963

TELEGRAMME SIKAS

KASPAR WINKLER u. Co

NEUGASSE 99 **ZÜRICH** NEUGASSE 99

Löffelbagger



Menck & Hambrock
Altona-Hamburg

Vertreter für die Schweiz:
Fritz Marti A.-G.
Bern, Murtenstrasse 83
Fernsprecher Nr. 1074

AKTIENGESELLSCHAFT

SCHWEIZERISCHER KALKFABRIKEN ZÜRICH

umfassend die Fabriken:

Kalkwerk Schinznach-Bad Knoblauch
Hydraulische Kalkfabrik Holderbank
G. Spühler, Rekingen
Kalk- und Cementfabriken Beckenried A.-G.
Ingenieur Borner & Cie., Wallenstadt

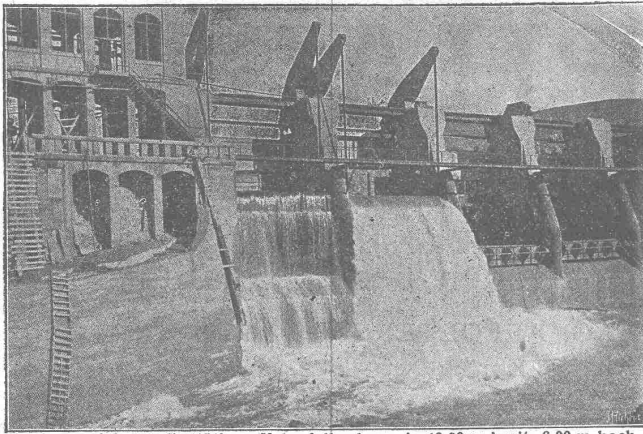
Cement- und Kalkfabriken R. Vigier A.-G.,
Luterbach
C. Hürlimann, Brunnen
Jura Cementfabriken, Aarau
Cement- und Kalkwerk Liesberg A.-G.
empfiehlt den Konsumenten ihren

Hydraulische Kalk- und Gypsfabrik Bärschwil
Gips-Union A.-G., Zürich
Schweiz. Cementindustrie-Ges. Ennenda
Vereinigte Zementfabriken Rozloch A.-G.
Gebrüder Luginbühl, Krattiggraben

Ia hydraulischen Kalk.

Verkaufsstelle: **H. G. Portland, Zürich.** Bureau: **Seldengasse 9.**

Telegramm-Adresse: **Portland, Zürich.** Telephon Nr. 285.



Zwei von sieben selbsttätigen Ueberfallwehren, je 10,00 m breit, 6,00 m hoch, d-er Stauanlage Riegos y Fuerza del Ebro S. A. Tremp (Spanien).

Selbsttätiger Hochwasserschutz

bei Wehranlagen und Talsperren.
Selbsttätige Wasserspiegel- und Abflussregulierung an bestehenden und Neuanlagen.

Selbsttätige und von Hand bedienbare Wehrkonstruktionen.

Ausgeführt und im Bau:

Ueber 1000 Meter Wehrbreite für ca. 8000 m³/sek Regulierfähigkeit.

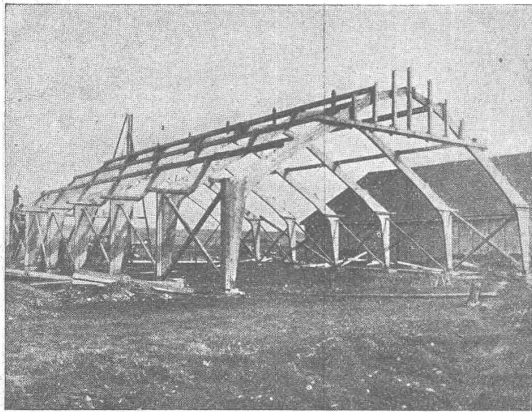
Illustrierter Katalog, Projekte und Kostenanschläge gratis.

Stauwerke A.-G., Zürich (Schweiz)

St. Peterstrasse 15.

Patentierter Vertikallamellenbinder

Statisch einwandfreie Holzkonstruktionen



Schuppenbauten (Billige Lagerräume)
Dreigelenkbogen ohne Zugband

Projektierendes Ingenieurbureau

Gustav Thurnherr

Zürich, Limmatquai 34

Zahlreiche Referenzen

Concours d'Architecture

Le Département des Travaux publics ouvre un concours d'architecture en vue de la construction d'un Collège à St. Jean.

Sont appelés à concourir: les Architectes établis (depuis 2 ans au moins) à Genève et les Architectes genevois établis (depuis 2 ans au moins) hors du Canton.

Le délai pour la livraison des projets est fixé au 30 Novembre 1918, à 5 heures du soir.

Le programme du concours et le plan de situation sont à la disposition des intéressés au Secrétariat du Département des Travaux publics, rue de l'Hôtel-de-Ville No. 6.

Genève, le 1er Septembre 1918.

*Le Conseiller d'Etat
chargé du Département des Travaux Publics:
J. Mussard.*

Zeiss - Nivelliere

jeder Grösse liefern wieder und teilen Preise und Bedingungen auf Anfrage mit

Emil Pfenninger & Co.
Zürich

Technisches Versandtgeschäft

GRANIT

A.-G. H. Schulthess, Personico (Tessin).

Direktion in Lavorgo (Tessin) — Telephon 9

Zweibureau: Eichstr. 9, Zürich 3, Telephon 66.75

Ausgedehnte Steinbrüche und Werkplätze in **Personico** (Station Bodio), **Cresolano** (Station Osogna), **Tenero** (Station Gordola) und im **Verzascatal**.

Spezialität: Weisses Verzascagränit für bessere Treppenanlagen.

Lieferantin sämtlicher innerer Treppenanlagen zur Universität Zürich, zum Naturwissenschaftlichen und Land- und Forstwirtschaftlichen Institut der Eidgenössischen Technischen Hochschule, zum Bezirksgebäude Zürich.

Neue rationelle Gebäudeentlüftung



Dachfirstkappen-Entlüfter „Sesam“

Patent 77894

Öffnen und Schliessen des ganzen Dachfirstes mit kleinster Zugkraft von einer Stelle aus.
Grösste Regulierfähigkeit je nach Bedürfnis der Entlüftung.
In beliebiger Länge ausführbar und auf jedem Gebäude anzu-
bringen. Absolut regendicht.

Generalvertreter:

Louis Müller, Luzern.

E. Vogel, Bau-Ingenieur, Zürich, Neumühlequai 12.

K. Schäffer

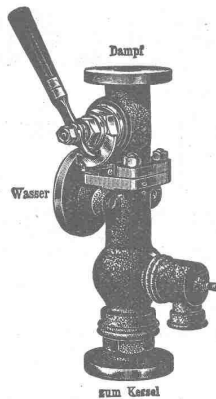
Lager und Verkaufsstelle
von

Schäffer & Budenberg
G. m. b. H.

Zürich, Stampfenbachstr. 61



Manometer
Thermometer
Hähne
Ventile
Schleber
Injektoren
Wasserstände
Pumpen



zum Kessel

Asphaltpfatten, Asphaltlacke,
Parkettasphalt, Tonrohrkitt,
Asphaltpfitt etc. etc.

Verlangen Sie Muster
und Auskünfte durch

C. F. Weber A.-G.

Muttenz-Basel.

A.-G. „UNION“ in BIEL, Fabrik in METT

Erste schweizerische Fabrik für elektrisch geschweisste Ketten.

Ketten aller Art



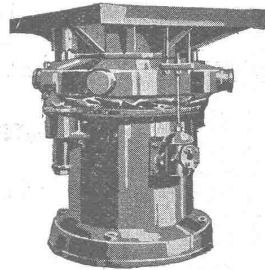
für industrielle und landwirtschaftliche Zwecke.
Grösste Leistungsfähigkeit.
Ketten v. höchst. Tragkraft.

NB. Handelsketten nur durch Eisenhandlungen zu beziehen.

Badische Maschinenfabrik
Seboldwerk Durlach Gegründet 1854

Giesserei-Maschinen

in neuzeitlichen Konstruktionen und für alle Leistungen.



Stossfreie Rüttelformmaschine
D. R. P.

Formmaschinen aller Art
für Hand-, Druckluft-, Druckwasser-
und elektrischen Betrieb.

Stossfr. Rüttelformmaschinen
Schmelzöfen, Maschinen für
Sandaufbereitung
Sandstrahlgebläse
Gussputz-Anlagen

Vollständige Einrichtungen für

**Eisen-, Stahl-
und Metall-Giessereien**

Vertreter für die Schweiz:

Ing. Ed. Gams, Zürich 8
Seegartenstrasse 2 — Telephon 5708

Kosmos-Falzbautafeln

zum Isolieren feuchter Wände etc.

Asphalt-Isolierplatten

für Grundwasser-Abdeckung etc.

Karbolineum, Teeröl, Wandisolier-
Asphalt, Isolierteppiche, Asphalt-
und Eisenlacke, Schlackenwolle,
sowie alle Teer- u. Asphaltprodukte

liefern

Gysel & Cie., Horgen

Asphaltfabrik Käpfnach — Telephon 24
Telegramme: Asphalte

Moderne

INDUSTRIEBAUTEN

mit der Zeit angepassten Ausführungen
projektiert rasch und wirtschaftlich

H. KNOBEL, ZÜRICH 6

Weinbergstrasse 53a. Telephon: Hottingen 2048

Ingenieur- und Architekturbureau

SPEZIALKONSTRUKTIONEN:

1. Anlagen für Textilindustrie,
2. Gebäude für Elektrochemie,
3. Werkstätten für Maschinenbau,
4. Giessereien und Montierungshallen.

Keine Unternehmung

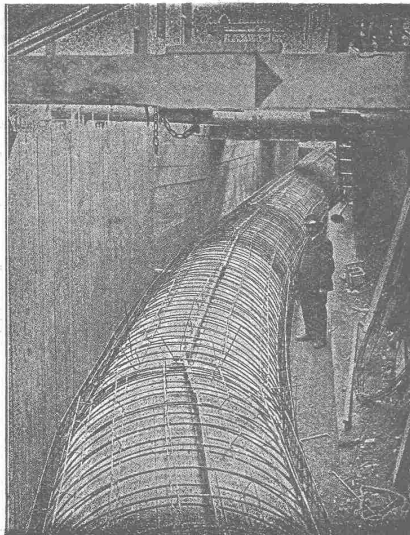
Gewerbebank Zürich A.-G.

Rämistrasse 23, Ecke Waldmannstrasse — Gegründet 1868.

Verzinsung von Geldeinlagen

1. in laufender Rechnung nach Uebereinkunft
 2. auf Einlagehefte mit weitgehendster Verfügbarkeit
4 1/2 %
 3. gegen Obligationen mit Halbjahrescoupon 5% in
Stücken von 250, 500, 1000 und 5000 Franken.
- Besorgung aller bankgeschäftlichen Transaktionen.
Die Direktion.

Unser Institut wird durch die Schweiz. Revisionsgesellschaft A.-G. geprüft.



Druckrohr in Eisenbeton von 2 m Durchmesser der Wasserkraftanlage Stöcklin & Cie., Basel, 1916/17.

Dr. Nowacki
vorm. E. Froté & Cie.
Telephon 4410 **Zürich 7** Hottingerstrasse 52

Industriebauten

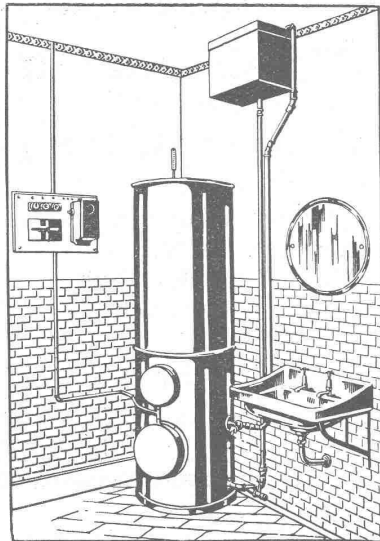
In Beton und Eisenbeton
Geschäftshäuser, Fabriken, Magazine

Flüssigkeitsbehälter

Reservoirs, Stofffänger
Behälter für Heisswasser, Säuren, Öle, Gase

Klär- und Filteranlagen

zur Reinigung von Fäkal- und Fabrikabwässern



Ersatz für Kohle u. Gas

bilden unsere

Elektrischen Heisswasser-Automaten
(patentierter Warmwasser-Speicher)

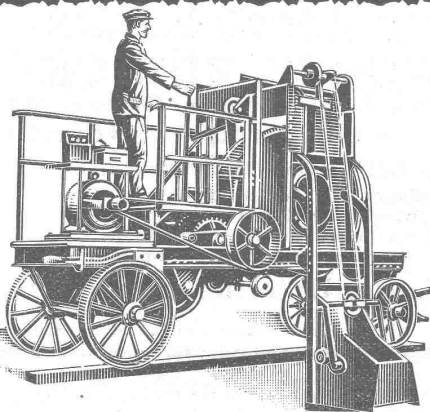
Electrocalor

für Privathäuser, Hotels
und industrielle Betriebe

Prospekte, sowie alle nähere Auskünfte bereitwilligst
durch

A.-G. Kummler & Matter
Aarau

sowie Elektro-Installationsgeschäfte
und Elektrizitätswerke



Betonmischmaschinen

in

Kauf und Miete

Beton- und Mörtelmischer

von 40 bis 50, 80 bis 100, 200 m³ Tagesleistung

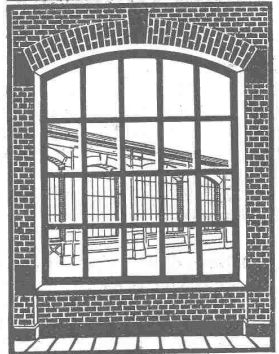
mit oder ohne Materialaufzug
mit oder ohne komb. Bauwinde
zu billigsten Fabrikpreisen.

J. Brun & Cie., Nebikon
Maschinenfabrik.

Meynadier & Cie, Zürich

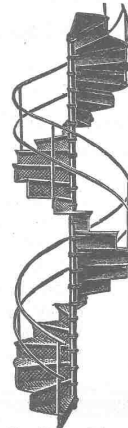
Isolier-
Baumaterialien

W. KOCH & Co ZÜRICH EISENBAU



SCHMIEDEISERNE FENSTER

Schmiedeeiserne
Gerade-
Gewundene-
Wendel-
TREPPEN
Patente



Eisen- u. Blech-
Konstruktionen

Biege-Arbeiten
für Grob- und
Feinbleche

Kalt- u. Warm-
Pressartikel

Gebr. Demuth, Baden



**WAND
REGALE**
VERSTELLBAR



grosse
Tragfähigkeit
JOS. MEYER
EISENBAU-WERKSTÄTTE
LUZERN
GIBLARTSTRASSE 24

TREIBRIEMEN

in Leder und Balata, Näh- und Bänderriemen,
technische Lederartikel, Riemenverbindungen

Gut & Co., Lederhandlung, Zürich

Eisenbetonbauten

Industrie-, Lagerhaus-, Fabrikbauten
erstellen in rationeller Projektbearbeitung

=== **J. BETZ & CIE., BASEL** ===

Betonbaugeschäft, Ingenieurbureau

Spezialausführung für Reservoirs, Kläranlagen, Silos



**METALLWAREN
PRÄZISIONSWARE**

**3700 ARBEITER
1000 HILFSMASCHINEN**

Eisenmöbelfabrik Biglen

Bigler, Spichiger & Cie.

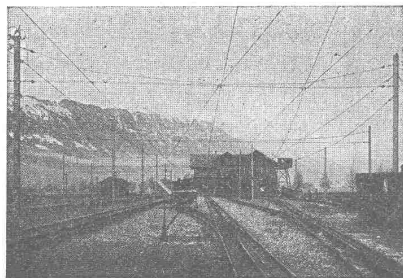
Spezialfabrikation von

Oberleitungs- u. Ausrüstungsmaterial elektrischer Bahnen

Leitung: Ing. Morgenthaler — Technisches Bureau: Bern, Bahnhofplatz Nr. 1

Briefadresse:
Bigler, Spichiger & Cie.
Bern

Mechan. Werkstätten
Mechan. Schlosserei
Gesensschmiede
Hammerschmiede
Stanzerei, Presserei



Telephon Nr. 2620
Telegramme:
Elektrobigen Bern

Mechan. Schreinerei
Malerei: Spritz-,
Tauch- und Emaillier-
Verfahren
Autog. Schweisserei
Fabrikation von
Massenartikeln

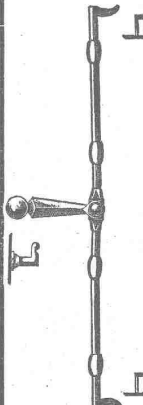


FÜR
LIFTS LADENTÜREN,
FENSTER U.S.W.
LIEFERN
**SUTER,
STREHLER
SÖHNE & CO
ZÜRICH**
TELEFON 1247
VERLANGEN SIE REFERENZEN.
PRO
PQA

Für Zeichenbureau.

Skizzierpapiere und
Paus-Detail
Detailzeichen, hochtransparent
Pauspapiere, ölfrei und geölt
Zeichenpapiere, assortiert
Lichtpaspapiere
Millimeterpaspapiere
Millimeterzeichen- „
in Rollen und Blocs, braun und
blau, liefert sofort billig

G. Suter-Glogg
Basel 7.



Jalousie
und
Bau beschläge

Moderne
Espanolettes
liefert
in sauberer und
schneller Aus-
führung

Ulr. Schärer
Fabrikant
Münsingen
(Bern)

Katalog zu Diensten.

MASCHINENFABRIK OERLIKON OERLIKON

Ventiliert - geschlossene und ganz geschlossene Motoren.

Motoren in tropfwasser-sicherer Ausführung.

Vertikal-

Motoren mit fester und regelbarer Tourenzahl für industrielle Antriebe aller Art.



Sonderausführungen für Gruben- und Hüttenbetriebe.

Automatische Anlassvorrichtungen.

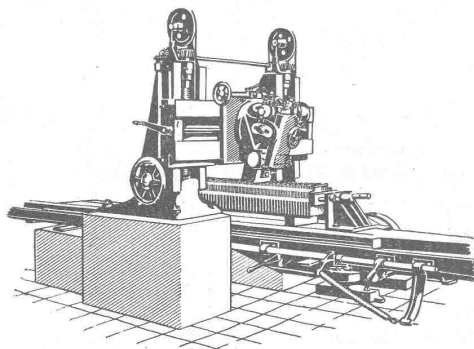
Motoren

Fahr- und tragbare Motoren für landwirtschaftliche und ähnliche Zwecke.

Schweizerische Lokomotiv- und Maschinenfabrik Winterthur

Steinbearbeitungs-Maschinen „Winterthur“

zum Scharrieren, Stocken und Profilieren von Natur- und Kunststeinen jeder Art.



Weitere Fabrikate:

Lokomotiven jeden Systems

Diesel- und Gasmotoren, horizontaler und vertikaler Bauart

Gaserzeuger für Kohlen, Torf, Holzabfälle etc.

Dampfkessel und Kesselschmiedearbeiten jeder Art

Kesselwagen

Extraktionsanlagen für Verwertung von Knochen, Kadavern etc.

Rotierende Kompressoren u. Vakuumpumpen

Brikettierungs-Maschinen für Torf, Staubkohlen, Koksgries etc. etc.