

Zeitschrift: Schweizerische Bauzeitung
Herausgeber: Verlags-AG der akademischen technischen Vereine
Band: 71/72 (1918)
Heft: 4

Werbung

Nutzungsbedingungen

Die ETH-Bibliothek ist die Anbieterin der digitalisierten Zeitschriften auf E-Periodica. Sie besitzt keine Urheberrechte an den Zeitschriften und ist nicht verantwortlich für deren Inhalte. Die Rechte liegen in der Regel bei den Herausgebern beziehungsweise den externen Rechteinhabern. Das Veröffentlichen von Bildern in Print- und Online-Publikationen sowie auf Social Media-Kanälen oder Webseiten ist nur mit vorheriger Genehmigung der Rechteinhaber erlaubt. [Mehr erfahren](#)

Conditions d'utilisation

L'ETH Library est le fournisseur des revues numérisées. Elle ne détient aucun droit d'auteur sur les revues et n'est pas responsable de leur contenu. En règle générale, les droits sont détenus par les éditeurs ou les détenteurs de droits externes. La reproduction d'images dans des publications imprimées ou en ligne ainsi que sur des canaux de médias sociaux ou des sites web n'est autorisée qu'avec l'accord préalable des détenteurs des droits. [En savoir plus](#)

Terms of use

The ETH Library is the provider of the digitised journals. It does not own any copyrights to the journals and is not responsible for their content. The rights usually lie with the publishers or the external rights holders. Publishing images in print and online publications, as well as on social media channels or websites, is only permitted with the prior consent of the rights holders. [Find out more](#)

Download PDF: 25.01.2026

ETH-Bibliothek Zürich, E-Periodica, <https://www.e-periodica.ch>

Schweizerische Bauzeitung

Abonnementspreis:

Schweiz 25 Fr. jährlich
Ausland 30 Fr. jährlich

Für Vereinsmitglieder:

Schweiz 20 Fr. jährlich
Ausland 24 Fr. jährlich
sofern beim Herausgeber
abonniert wird ::

WOCHENSCHRIFT**FÜR BAU-, VERKEHRS- UND MASCHINENTECHNIK**

GEGRÜNDET VON A. WALDNER, ING. HERAUSGEBER A. JEGHER, ING., ZÜRICH

Verlag: A. & C. Jegher, Zürich — Kommissionsverlag: Rascher & Cie., Zürich und Leipzig

ORGAN

DES SCHWEIZ. ING.- & ARCHITEKTEN-VEREINS & DER GESELLSCHAFT EHEM. STUDIERENDER DER EIDG. TECHN. HOCHSCHULE.

Insertionspreis:

4-gespalt. Petitzeile oder
deren Raum . 40 Cts.
Haupttitelseite: 60 Cts.
Alleinige Inseraten-An-
nahme: Rudolf Mosse,
Annoncen-Expedition,
Zürich, Basel und deren
Filialen und Agenturen

PERSONEN- & WAREN-AUFZÜGE

nach
bewährtem
System

für jede Leistung und Betriebsart

Schweiz. Wagonsfabrik Schlieren A. G., Schlieren-Zürich

Telephon: Seinau 11.15
Telegr.: Wagonsfabrik Schlieren

Baukontor Bern A. G.

Bureau: Hirschengraben 7
Hauptlager: Effingerstrasse
Telephone: 3271 und 1723

Einkaufs- u. Auskunftsstelle

für
Baumaterialien, Holz, Eisen en gros

BAUKONTOR BERN

Verkauf sämtlicher Baumaterialien

Spezialgeschäft für Baukeramik
Boden- und Wandplatten

Erstklassige Vertretungen

Verkehr nur mit dem Baugewerbe

A. Welti-Furrer A.-G., Zürich

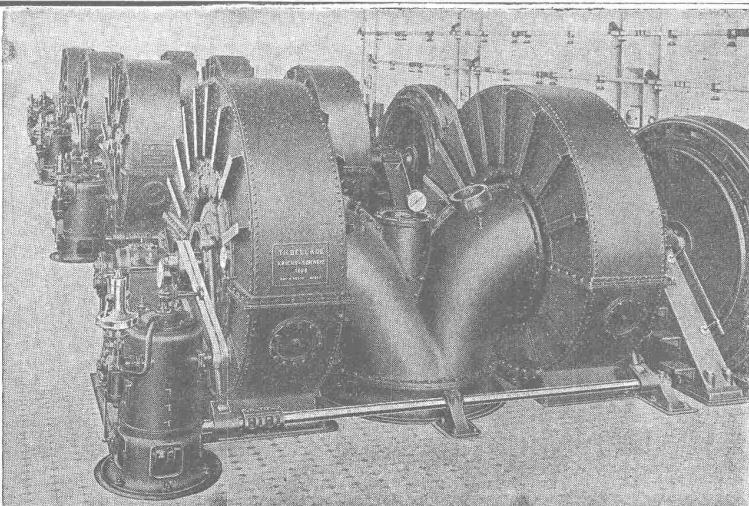
Transporte aller Art.

Unfallversicherung Winterthur

Einzel-Unfall-, Haftpflicht-, Reise-, Kollektiv-, Einbruch- und Kautions-Versicherungen.

Auskunft und Prospekte durch die Direktion der Gesellschaft in Winterthur
und die Generalagenturen, sowie die Vertreter an allen grösseren Orten.

4 Turbinen à 3500 PS.



A.-G. der Maschinenfabrik von

Theodor Bell & Cie

Kriens-Luzern

(Schweiz)

Wasserturbinen

Präzisions-Oeldruck-Regulatoren
Wehranlagen — Rohrleitungen
Komplette hydraulische Anlagen

Moderne INDUSTRIEBAUTEN

mit der Zeit angepassten Ausführungen
projektiert rasch und wirtschaftlich

H. KNOBEL, ZÜRICH 6

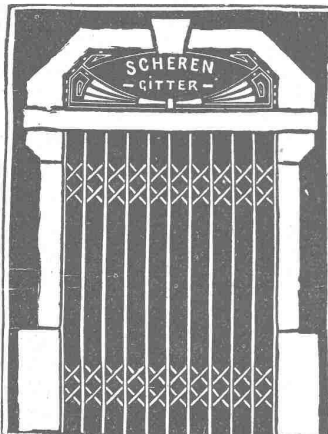
Weinbergstrasse 53a. Telefon: Hottingen 2048

Ingenieur- und Architekturbureau

SPEZIALKONSTRUKTIONEN:

1. in Eisen, Holz und Hourdis,
2. in Eisen und Hourdis,
3. in Eisenbeton und Hourdis,
4. Oberlichter für einfache u. doppelte Verglasung.

Keine Unternehmung



E. Rüegg

Zürich 1

Friedhofgasse-HohePromenade

Telephon 12297

Mech. Schlosserei

Eisenkonstruktionen

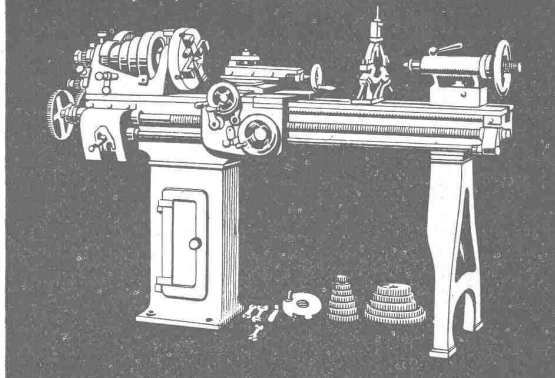
Scherengitter, Storen
etc. in solider Ausführung

Kochherd-Fabrikation

Reparaturen

Autogene Schweissanlage

JOHN B. METZLER ZÜRICH



Bruno Wehrli, phototechnische
Anstalt

Kilchberg bei Zürich

Vergrößerung und Verkleinerung von Plänen, Landkarten
Zeichnungen etc. auf jeden Masstab.

Gewerbebank Zürich A.-G.

Rämistrasse 23, Ecke Waldmannstrasse — Gegründet 1868.

Verzinsung von Geldeinlagen

1. in laufender Rechnung nach Uebereinkunft
2. auf Einlagehefte mit weitgehendster Verfügbarkeit 4 1/2 %
3. gegen Obligationen mit Halbjahrescoupon 5 % in Stücken von 250, 500, 1000 und 5000 Franken.

Besorgung aller bankgeschäftlichen Transaktionen.

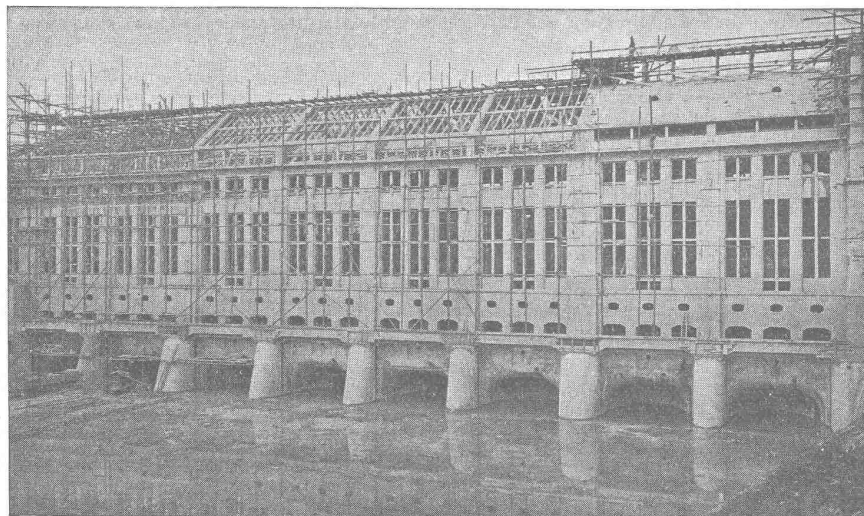
Die Direktion.

Unser Institut wird durch die Schweiz. Revisionsgesellschaft A.-G. geprüft.

ED. ZÜBLIN & CO. G. A.

Zürich und Basel

Ingenieurbureau u. Unternehmung für Beton- u. Eisenbetonbau



Maschinenhaus des Kraftwerkes Olten-Gösgen (im Bau).

Projektierung
und
Ausführung
von
**Beton- und
Eisenbeton-
Bauten**
aller Art

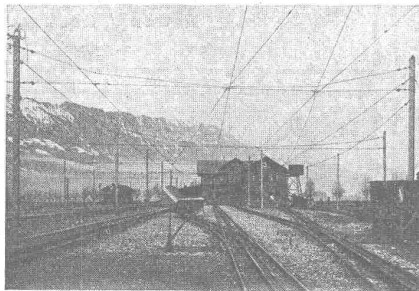
Eisenmöbelfabrik Biglen

Bigler, Spichiger & Cie.

Spezialfabrikation von
Oberleitungs- u. Ausrüstungsmaterial elektrischer Bahnen
 Leitung: Ing. Morgenthaler — Technisches Bureau: Bern, Bahnhofplatz Nr. 1

Briefadresse:
 Bigler, Spichiger & Cie.
 Bern

Mechan. Werkstätten
 Mechan. Schlosserei
 Gesenkschmiede
 Hammerschmiede
 Stanzerei, Presserei



Telephon Nr. 2620
 Telegramme:
 Elektrobigen Bern

Mechan. Schreinerei
 Malerei: Spritz-,
 Tauch- und Emaillier-
 Verfahren
 Autog. Schweisserei
 Fabrikation von
 Massenartikeln

PATENT-ANWÄLTE
E. BLUM & C^e DIPL. INGENIEURE
 GEGRÜNDET 1878 · ZÜRICH · BAHNHOFSTR. 74

Schmiedeleiserne
 Gerade-
 Gewundene-
 Wendel-
TREPPEN
 Patente



**Eisen- u. Blech-
 Konstruktionen**

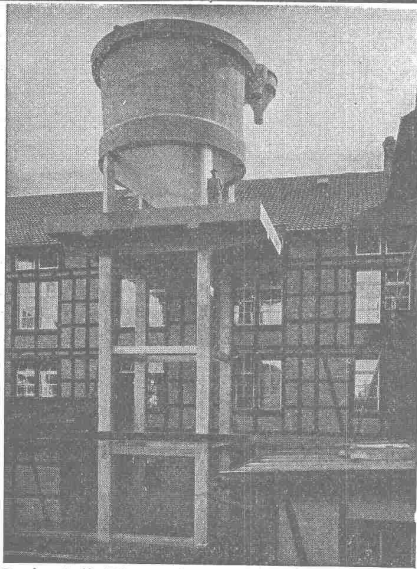
**Biege-Arbeiten
 für Grob- und
 Feinbleche**

**Kalt- u. Warm-
 Pressartikel**

Gebr. Demuth, Baden

Patentverwertung

Die Vacuum Brake C₂, Inhaberin der schweizer. Patente: Nr. 35081 vom 22. Septbr. 1905 auf: Ringspinn- bzw. Ringzwirnmachine mit ringförmigem Läufer, Nr. 34827 vom 28. Oktober 1905 auf: Luftsaugbremsenrichtung z. Erhöhung der Durchschlagschnelligkeit bei Betriebsbremsungen, Nr. 36874 vom 30. März 1906 auf: Selbsttät. Luftsaugbremse mit im Zuge verteilten Leitungslufteinlässen u. einem Zugschlusslufteinlasse, die bei Notbremsungen wirken, Nr. 37001 vom 30. März 1906 auf: Selbsttät. Luftsaugbremse mit einem bei Betriebsbremsungen wirkenden Zugschlusslufteinlasse, wünscht für die Ausbeutung ihrer Patente mit schweizerischen Fabrikanten bzw. Interessenten in Verbindung zu treten. Die Patente werden verkauft, in Lizenz gegeben oder es werden anderweitige Vereinbarungen für die Fabrikation in der Schweiz eingegangen. Anfragen sind zu richten an Ingenieur **R. Zehnder-Spörry**, Direktor in **Montreux**.



Papierstoff-Fänger der Karton- und Papierfabrik
 G. Laager, Bischofszell, 1917.

E. Froté & C^{ie}

Telephon Hottingen 4410 **Zürich 7** Hottingerstrasse 52

Industriebauten

in Beton und Eisenbeton
 Geschäftshäuser, Fabriken, Magazine

Flüssigkeitsbehälter

Reservoirs, Stofffänger
 Behälter für Heisswasser, Säuren, Oele, Gase

Klär- und Filteranlagen

zur Reinigung von Fäkal- und Fabrikabwässern

Projekte — Ausführungen

Heinrich Brändli, Horgen
Asphalt-, Dachpappen- und Holzzementfabrik

Telephon Nr. 38 — Telegramme: Heinrich Brändli
 liefert



in nur prima Qualität Asphalt-Isolierplatten für wasserdichte Eindeckungen von Brücken, Gewölben, Durchlässen, Mauerabdeckungen bei Eisenbahnen, Strassen, Hoch- und Tiefbauarbeiten in verschiedenen Stärken, je nach Angabe der Verwendungsarten.

Fachmännische Ratschläge. — Referenzen zu Diensten.



LANDIS & GYR A-G.
ZUG

ELEKTRIZITÄTSZÄHLER

TARIFAPPARATE FERRARIS-WATTMETER

ZEIT- u. SPERRSCHALTER STROMBEGRENZER EICHANLAGEN



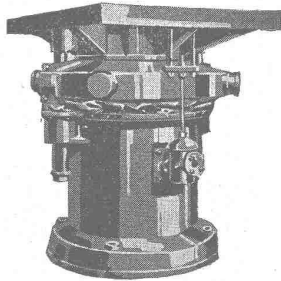


Badische Maschinenfabrik
Seboldwerk Durlach Gegründet 1854



Giesserei - Maschinen

in neuzeitlichen Konstruktionen und für alle Leistungen.



Stossfreie Rüttelformmaschine
D. R. P.

Formmaschinen aller Art
für Hand-, Druckluft- Druckwasser-
und elektrischen Betrieb.
Stossfr. Rüttelformmaschinen
Schmelzöfen, Maschinen für
Sandaufbereitung
Sandstrahlgebläse
Gussputz-Anlagen
Vollständige Einrichtungen für
**Eisen-, Stahl-
und Metall-Giessereien**

Vertreter für die Schweiz:
Ing. Ed. Gams, Zürich 8
Seegartenstrasse 2 — Telefon 5780

laufener Steine
in allen Ausführungen
Jurassische Steinbrüche A. G.
laufen

Verzinkerei Zug A. G.

Fabrik für verzinkte
lackierte und rohe Blechwaren

Blecharbeiten nach jeder Zeichnung oder
nach Mustern

Lohnverzinkung

Spezialität: Verzinken von Guss

A.-G. „UNION“ in BIEL, Fabrik in METT

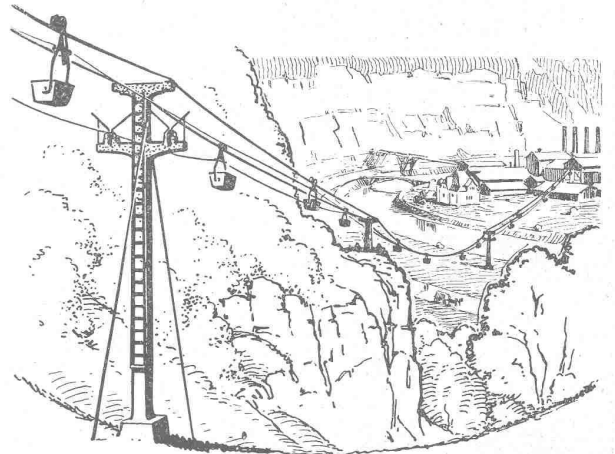
Erste schweizerische Fabrik für elektrisch geschweisste Ketten.

Ketten aller Art



für industrielle und landwirtschaftliche Zwecke.
Grösste Leistungsfähigkeit.
Ketten v. höchst. Tragkraft.

NB. Handelsketten nur durch Eisenhandlungen zu beziehen.



SCHWEBE-BAHNEN
FÜR **MATERIAL-
TRANSPORTE**

LUFTSEIL-BAHNEN ★ ★ HÄNGE-BAHNEN
ELEKTRO-HÄNGE-BAHNEN

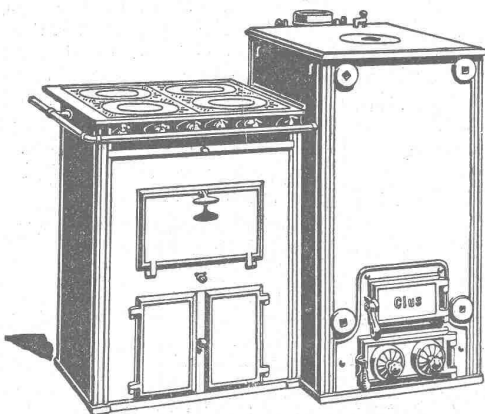


OEHLE & CO
Aarau
EISEN- UND STAHLWERKE



GESELLSCHAFT DER LUDW. VON ROLL'SCHEN EISENWERKE

FILIALE: **EISENWERK CLUS** KT. SOLOTHURN



Man verlange Broschüre Nr. 113 über
Cluser Centralheizungsartikel.

CLUSER HEIZKESSEL

für Warmwasser- und Niederdruck-Dampfheizung
sowie für gewerbliche Anlagen.

Bewährtes System.

Einfache Bauart und Aufstellung.

Bequeme Reinigung während dem Betriebe.

Radiatoren, 55 verschiedene Modelle.

Rippenröhren und Rippenheizkörper, Wärmeplatten, Ventile,
Formstücke, gusseiserne und schmiedeiserne Flanschen.

Zu beziehen durch die Installationsfirmen.

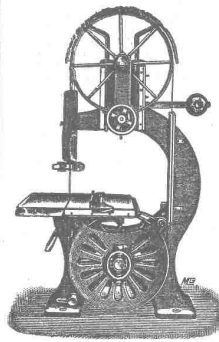
Elektro-Mechan. Reparatur - Werkstätte

Zürich
BURKHARD & HILTPOLD

Hardturmstrasse 121 — Fabrik Orion
Telegraphen: Zürich 5 Telefon:
Elektromechan. Geschäft: Selnau 657
Privat: Hottingen 1894

Tramhaltestelle Hardstrasse.

Reparatur, Umwicklung, Instandstellung, Umtausch,
Kauf, Verkauf und Vermietung elektrischer Maschinen,
Motoren, Transformatoren etc. etc.



OLMA

A.-G. Landquarter Maschinen-
fabrik in Olten

Sägerei-Maschinen,
Holzbearbeitungsmaschinen
und zugehörige Werkzeuge

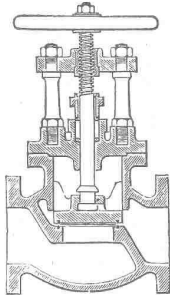
Telephon 221.
Telegramm-Adresse: „OLMA“.

K. Schäffer

Lager und Verkaufsstelle von
Schäffer & Budenberg G.m.b.H., Zürich
Stampfenbachstr. 61



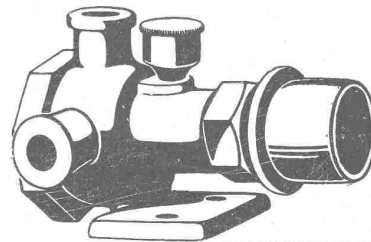
Maschinen-
und Dampfkessel-
Armaturen



Rotations-Pumpen

mit niedriger Tourenzahl

Hand- und

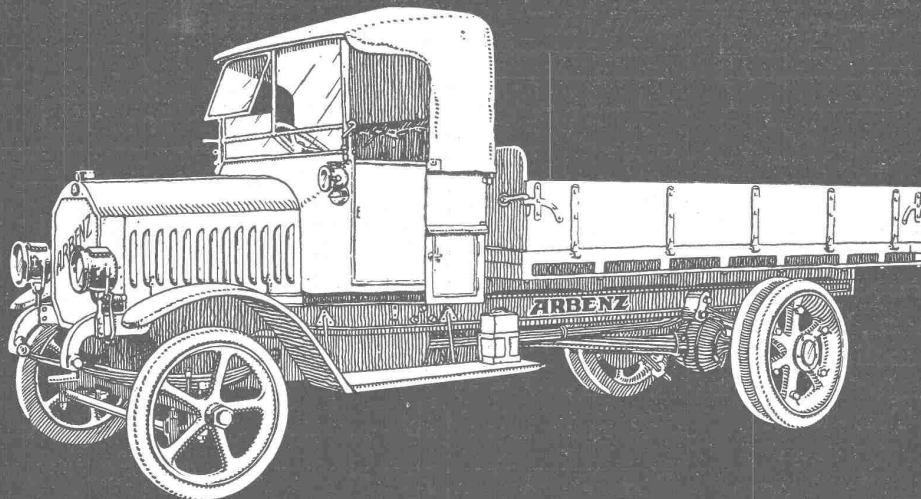


Kraftbetrieb

für Industrie, Gärtnereien und Landwirtschaft
fabrizieren

Conrad Peter & Cie., Liestal
Maschinenfabrik

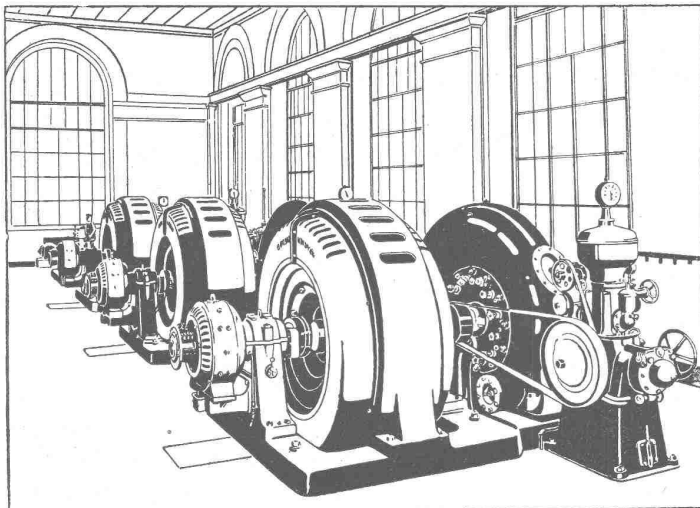
MOTORLASTWAGEN



ARBENZ

ZÜRICH / SCHWEIZ

B B C



Bau u. vollständige
Ausrüstung elektr.
Zentralen

Hydroelektrische Anlage Boudry der
Stadt Neuenburg

A.-G. BROWN, BOVERI & C^{IE} BADEN (SCHWEIZ)
Verkaufsbureaux: Baden, Basel, Bern, Lausanne

Treibriemen-, Schlauch- und Garten-Weberei

M. Wernecke, Stäfa

Briefe: Münsterhof 14, Zürich — Telefon 3191
offertiert mit kurzer Lieferfrist:



Servus-Riemen



Baumwolle in Kameelhaar-Gewebe.
Best bewährt. Widerstandsfähig gegen äussere Einflüsse.

Kosmos-Falzbautafeln

zum Isolieren feuchter Wände etc.

Asphalt-Isolierplatten

für Grundwasser-Abdeckung etc.

Karbolineum, Teeröl, Wandisolier-
Asphalt, Isolierteppiche, Asphalt-
und Eisenlacke, Schlackenwolle,
sowie alle Teer- u. Asphaltprodukte

liefern

Gysel & Odinga, Horgen

Asphaltfabrik Käpfnach — Telefon 24
Telegramme: Asphalte

Verband Schweiz. Dachpappfabrikanten E. G.

Verkaufs- und Beratungsstelle

Peterhof, Bahnhofstrasse 30 — Zürich — Peterhof, Bahnhofstrasse 30

Telephon Nr. 3636 — Telegramme: Dachpappverband

Verkaufsstelle für

**Dachpappen — Holz-Zement — Klebemassen
Filzkarton**

Flushometer „Hydro“



Closetspülapparat in höchster Voll-
endung, geräuschlos, sicher und völlig
rückschlagfrei funktionierend. Spül-
ventil mit automatisch wirkendem Oel-
Regulermechanismus. Erstklassiges
Material. Vollständige Regulierbarkeit.
Prospekte durch

Gottfr. Bodmer & Cie.

Sihlquai 268
Zürich 5

Baumann, Koelliker & Co.
Zürich 2

**Elektrische
Installationen**
jeder Art