

Zeitschrift: Schweizerische Bauzeitung
Herausgeber: Verlags-AG der akademischen technischen Vereine
Band: 71/72 (1918)
Heft: 10

Werbung

Nutzungsbedingungen

Die ETH-Bibliothek ist die Anbieterin der digitalisierten Zeitschriften auf E-Periodica. Sie besitzt keine Urheberrechte an den Zeitschriften und ist nicht verantwortlich für deren Inhalte. Die Rechte liegen in der Regel bei den Herausgebern beziehungsweise den externen Rechteinhabern. Das Veröffentlichen von Bildern in Print- und Online-Publikationen sowie auf Social Media-Kanälen oder Webseiten ist nur mit vorheriger Genehmigung der Rechteinhaber erlaubt. [Mehr erfahren](#)

Conditions d'utilisation

L'ETH Library est le fournisseur des revues numérisées. Elle ne détient aucun droit d'auteur sur les revues et n'est pas responsable de leur contenu. En règle générale, les droits sont détenus par les éditeurs ou les détenteurs de droits externes. La reproduction d'images dans des publications imprimées ou en ligne ainsi que sur des canaux de médias sociaux ou des sites web n'est autorisée qu'avec l'accord préalable des détenteurs des droits. [En savoir plus](#)

Terms of use

The ETH Library is the provider of the digitised journals. It does not own any copyrights to the journals and is not responsible for their content. The rights usually lie with the publishers or the external rights holders. Publishing images in print and online publications, as well as on social media channels or websites, is only permitted with the prior consent of the rights holders. [Find out more](#)

Download PDF: 23.02.2026

ETH-Bibliothek Zürich, E-Periodica, <https://www.e-periodica.ch>

Schweizerische Bauzeitung

Abonnementspreis:

Schweiz 25 Fr. jährlich
Ausland 30 Fr. jährlich

Für Vereinsmitglieder:

Schweiz 20 Fr. jährlich
Ausland 24 Fr. jährlich
sofern beim Herausgeber
abonniert wird

WOCHENSCHRIFT**FÜR BAU-, VERKEHRS- UND MASCHINENTECHNIK**

GEGRÜNDET VON A. WALDNER, ING. HERAUSGEBER A. JEGHER, ING., ZÜRICH

Verlag: A. & C. Jegher, Zürich — Kommissionsverlag: Rascher & Cie., Zürich und Leipzig

ORGAN

DES SCHWEIZ. ING.- & ARCHITEKTEN-VEREINS & DER GESELLSCHAFT EHEM. STUDIERENDER DER EIDG. TECHN. HOCHSCHULE.

Insertionspreis:

4-gespalte. Petitzeile oder
deren Raum . 40 Cts.
Haupttitelseite: 60 Cts.
Alleinige Inseraten-An-
nahme: Rudolf Mosse,
Annoncen-Expedition,
Zürich, Basel und deren
Filialen und Agenturen

Löhle & Kern A.-G. für Eisenbau, Zürich

Entwurf und Ausführung von

Eisenkonstruktionen aller Art.

Baukontor Bern A. G.

Bureau: Hirschengraben 7
Hauptlager: Effingerstrasse
Telephone: 3271 und 1723

Einkaufs- u. Auskunftsstelle
für Baumaterialien, Holz, Eisen en gros



Verkauf sämtlicher Baumaterialien

Spezialgeschäft für Baukeramik
Boden- und Wandplatten

Erstklassige Vertretungen
Verkehr nur mit dem Baugewerbe

Eisenkonstruktionen

Brücken, Hochbauten, Masten, Réservoirs
Ferne, Fenster, Blecharbeiten etc. etc.

Wartmann, Vallette & Cie., Brugg.

Baumann, Koelliker & Co.
Zürich 2

**Elektrische
Installationen**
jeder Art

PERSONEN-&WAREN-AUFZÜGE

nach
bewährtem
System

für jede Leistung und Betriebsart

Schweiz. Wagonsfabrik Schlieren A. G., Schlieren-Zürich

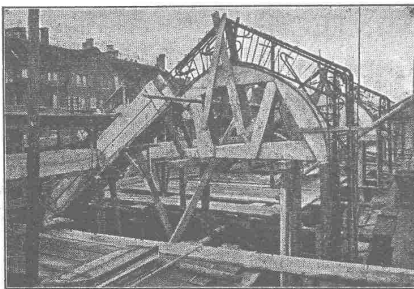
Telephon: Seinau 11.15
Telegr.: Wagonsfabrik Schlieren

Terner & Chopard, Ingenieurbureau, Zürich

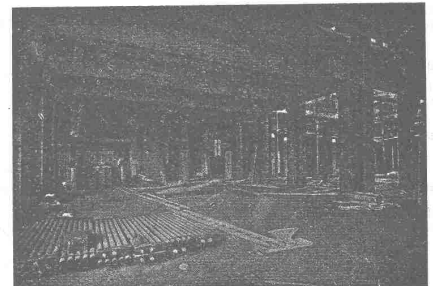
Telephon:
Hottingen 1915

Eisenbetonbau im Hoch- und Tiefbau

Telephon:
Hottingen 1915



Fundationen
Brückenbau
Wasserbauten
Reservoir, Silos
Massivdecken
nach eigenen bewährten Systemen.
Hoch- u. Industriebauten



Spezialität:
Heizer-Konstruktionen

Aus der Referenzenliste ausgeführter Bauten: Aufnahmsgebäude S. B. B. St. Gallen, Erweiterungsbauten an der Eidgen. Techn. Hochschule Zürich, Ueberfahrtsbrücke in Spiez und Reparaturwerkstätten Bönigen der Löttschbergbahn, Transitpostgebäude S. B. B. Basel, Lokomotiv-Remise S. B. B. Bern, Schulhaus-Neubau im Letten der Stadt Zürich, Tramdepôt auf dem Dreispitz der Basler Strassenbahnen, Glattbrücke Dübendorf u. a. m.

Landis & Gyr A.G. Zug

Elektrizitätszähler

FERRARIS - WATTMETER
ZEIT- & SPERRSCHALTER

Ad. Rizzolli & Cie. A.-G., Lugano

Holz-Export

Bureau Zürich: Beatengasse 15

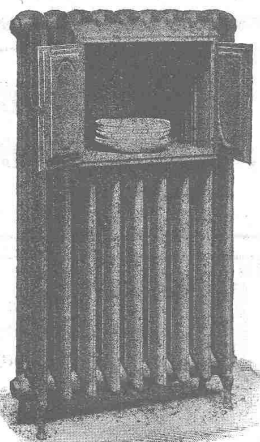
Telephon: Soltau 28.46

Holz-Export

Lager in allen Tannen-Schnittwaren in Reiden (Kanton Luzern)



GESELLSCHAFT DER LUDW. VON ROLL'SCHEN EISENWERKE
· FILIALE: EISENWERK CLUS KT. SOLOTHURN ·



Cluser Radiatoren

55 verschiedene Modelle

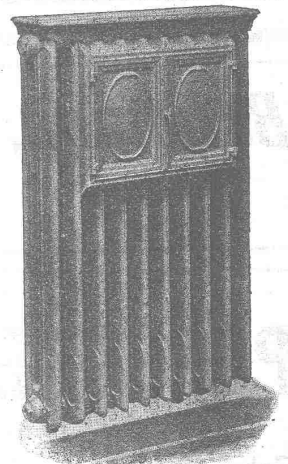
Cluser Heizkessel

für Warmwasser- und Niederdruck-Dampfheizung, sowie für gewerbliche Anlagen. — Ueber 9000 Cluserkessel im Betriebe.

Rippenheizröhren, Wärmeplatten,
Wärmeschränke, Wärmetische, Ventile,
Formstücke und Flanschen.

Lieferung ab Vorrat.

Zu beziehen durch die Installationsfirmen.

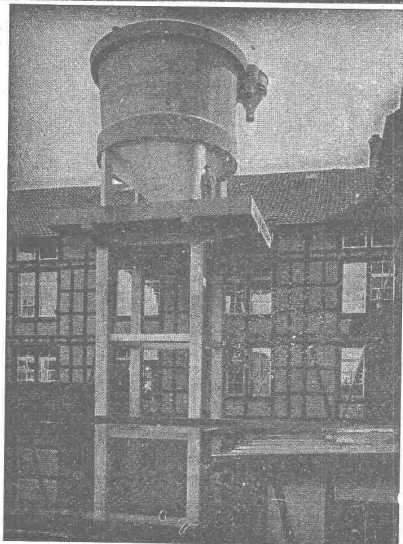


Wärmetechnische Anlagen

für Private und alle Industrien, unter Verwendung der billigen elektr. Abfallenergie, erstellen

SWAG **Berli, Meisterhans & Cie., Schlieren**
Schweizerische Wärme-Akkumulatoren-Gesellschaft.

Telephon: Schlieren 63.



Papierstoff-Fänger der Karton- und Papierfabrik
G. Laager, Bischofszell, 1917.

E. Froté & C^{ie}

Telephon **Zürich 7** Hottingerstrasse 52
Hottingen 4410

Industriebauten

in Beton und Eisenbeton
Geschäftshäuser, Fabriken, Magazine

Flüssigkeitsbehälter

Reservoirs, Stofffänger
Behälter für Heisswasser, Säuren, Oele, Gase

Klär- und Filteranlagen

zur Reinigung von Fäkal- und Fabrikabwässern

Projekte — Ausführungen

PATENT-ANWÄLTE
E. BLUM & C^{ie} DIPL. INGENIEURE
GEGRÜNDET 1878 • ZÜRICH • BAHNHOFSTR. 74

Für Zeichenbureau.

Skizzierpapiere und
Paus-Detail

Detailzeichen, hochtransparent

Pauspapiere, ölfrei und geölt

Zeichenpapiere, assortiert

Lichtpauspapiere

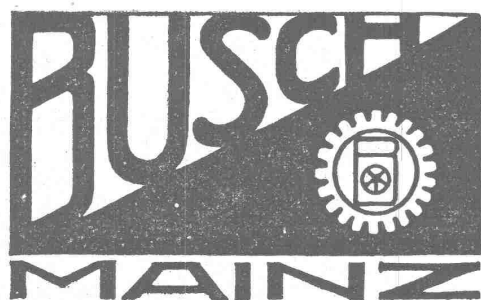
Millimeterpauspapiere

Millimeterzeichen- „

in Rollen und Blocs, braun und
blau, liefert sofort billig

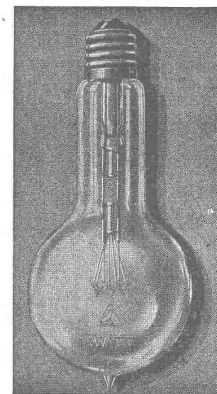
G. Suter-Glogg

Basel 7.



**METALLWAREN
PRÄZISIONSWARE**

**3700 ARBEITER
1000 HILFSMASCHINEN**



1 WATT- & 1/2 WATT-

DRAHTLAMPEN

Erstklassiges
Schweizer Fabrikat

Gezogener Leuchtdraht
nach eigenem Verfahren
hergestellt

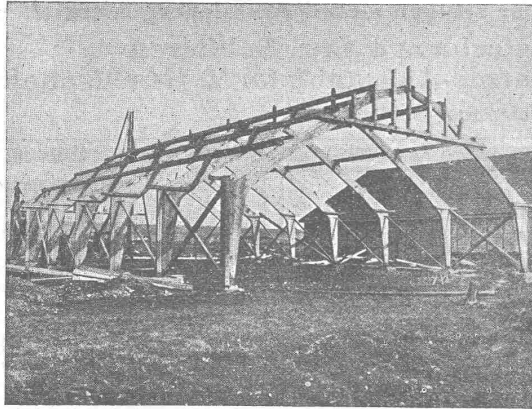
Goldene
Medaille
S.L.A.B.
1914

**LICHT A.-G.
ZUG**

Fabrik in Goldau

Patentierter Vertikallamellenbinder

Statisch einwandfreie Holzkonstruktionen



Schuppenbauten (Billige Lagerräume)
Dreigelenkbogen ohne Zugband

Projektierendes Ingenieurbureau

Gustav Thurnherr

Zürich, Limmatquai 34

Zahlreiche Referenzen

Brückenisolierungen Kiesklebedächer Asphaltarbeiten

aller Art erstellen

Gysel & Cie., Asphaltfabrik
Käpfnach (Horgen)

Telephon Nr. 24 — Telegramme: Asphalt

Asphalteinplatten, Asphaltlacke,
Parkettasphalt, Tonrohrkitt,
Asphaltekitt etc. etc.

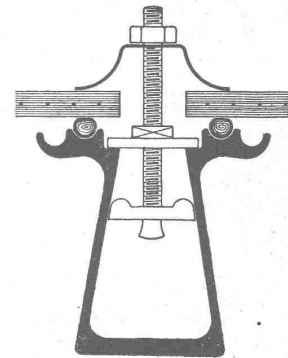
Verlangen Sie Muster
und Auskünfte durch

C. F. Weber A.-G.
Muttens-Basel.

Kittlose Glasdächer

(System Zimmermann)

Best bewährte Oberlichtbedachung für Fabriken, Bahnhöfe etc.



Sprosse „Fortuna“

Walther & Müller, Bern

Telephon Nr. 912 — Telegramme: Walthermüller

Vertreten in:

Zürich

durch **P. Appel**, Limmatstr. 55
Telephon: Selnau 66.54

Frauenfeld

durch **J. Tuchschnid's Erben**
Telephon Nr. 70

Eigenes technisches Bureau — Verlangen Sie unsern Besuch

Verband Schweiz. Dachpappenfabrikanten E. G.

Verkaufs- und Beratungsstelle

Peterhof, Bahnhofstrasse 30 — **Zürich** — Peterhof, Bahnhofstrasse 30

Telephon Nr. 3636 — Telegramme: Dachpappverband

Verkaufsstelle für

Dachpappen — Holz-Zement — Klebemassen
Filzkarton



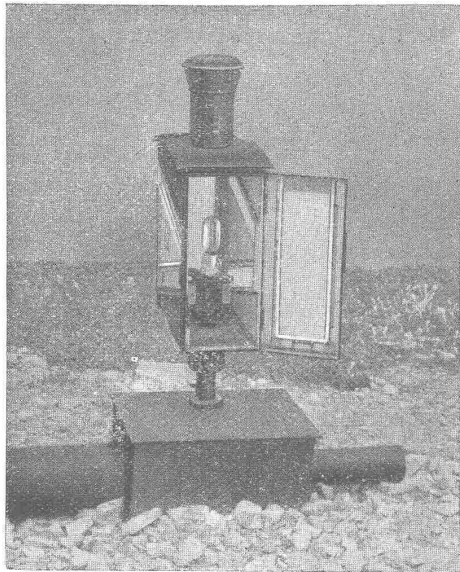
Verzinkerei Zug A. G.

Fabrik für verzinkte
lackierte und rohe Blechwaren

Blecharbeiten nach jeder Zeichnung und
nach Mustern

Lohnverzinkung

Verzinken von Draht in Rollen und Drahtgeweben.



Hasler A.-G. Bern

Gegründet 1852 — 600 Arbeiter

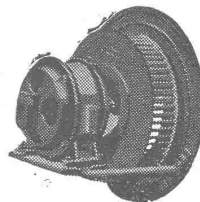


Elektrische Stations- und Streckenblockwerke
Freigabestellwerke — Signale
Kontrolleinrichtungen
Elektromagnetische Signalantriebe
Elektromotorische Signal- und Weichen-Antriebe
Elektromagnetische Weichenverriegelungen
Lichtsignale — Gleis-Fernzeiger — Achsenzähler
Signalflügelkupplungen
Schienenkontakte
Läutewerke
Einrichtungen für elektrische Signal- und Weichen-
beleuchtung
Telephon-Apparate
Telegraphen-Apparate
Industrielle-Apparate (Tourenzähler)

Zentrifugal-Ventilatoren

für alle Bedürfnisse der Industrie, geräuschlos
laufend mit garantiert geringstem Kraftverbrauch

Lüftungs- und Entstaubungs-Anlagen
Trocknungs- u. Entnebelungs-Anlagen



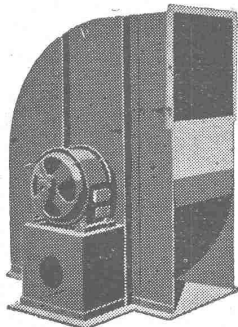
Spänetransport-Anlagen — Luftfilter

Hochdruck-Ventilatoren für Schmiedefeuer,
Cupolöfen, Schmelz-
öfen, Orgelgebläse, Unterwindgebläse

Elektromotoren

G. Meidinger & Co., Basel

Spezialfabrik für Elektromotoren und Ventilatoren.



Schmiedeeiserne
Treppen
jeder Form,
aus ganzen
Tafeln
gebogen

Pat.
D. R. G. M.

leicht
solid
billig

wenig Unterhalt!

Zeichnungen und
Berechnungen
gratis.

Gebr. Demuth, Baden

:: Blechblegearbeiten ::

**Gelegenheits-Elektro-
Motoren u. Maschinen**

liefert mit Garantie

**Elektro-Mechanische
Reparaturwerkstätte** Zürich
Hardturmstr. 121, Zürich 5,
„Orion“.



Lichtpausanstalt
Albrecht

Zürich 1

Hirschengr. 80, Tel.: Hoff. 5.67

**Heliographie
Plandruck**

PHOTOGRAPHIE

Spezialität in Architektur-Aufnahmen

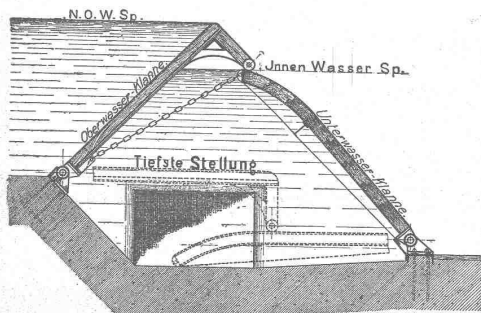
Techn. Konstruktionen, Intérieur, Maschinen etc.
Aufnahmen für Kataloge und Werke aller Art.

H. Wolf-Bender, Kappelerstrasse 16, Zürich.

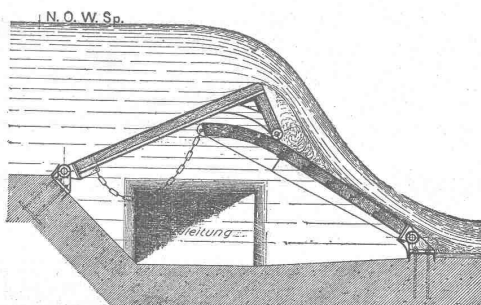
— Atelier für technische Photographie. —



Höchste Stellung.



Zwischen-Stellung.



Hydraulisches
Dachwehr

Pat., D. R. P. etc.

Projekte durch

Ingenieurbureau

Huber & Lutz

Zürich

Schaffhauserstrasse 26.

Zeiss - Nivelliere

jeder Grösse liefern wieder und teilen Preise und Bedingungen auf Anfrage mit

Emil Pfenninger & Co.
Zürich

Technisches Versandtgeschäft

Carl Weller & Co.

Zürich 5

Telephon: Selnau 6129 — Sihlquai 244/252

Spezial-Maschinen-Fabrik

für

Zerkleinerungs-Maschinen

Giesserei-Einrichtungen

Transport-Anlagen

Biebrich am Rhein.

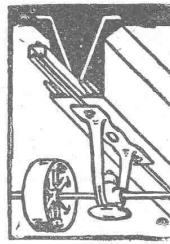
Wir haben unseren Betrieb in allen Abteilungen aufrecht erhalten und sind daher auch während des Krieges für Lieferungen und Bau-Ausführungen leistungsfähig

THONWERK BIEBRICH Aktiengesellschaft

Chamottefabrik

Hochfeuerfeste u. säurebeständige Produkte

Bau kompletter Ofenanlagen

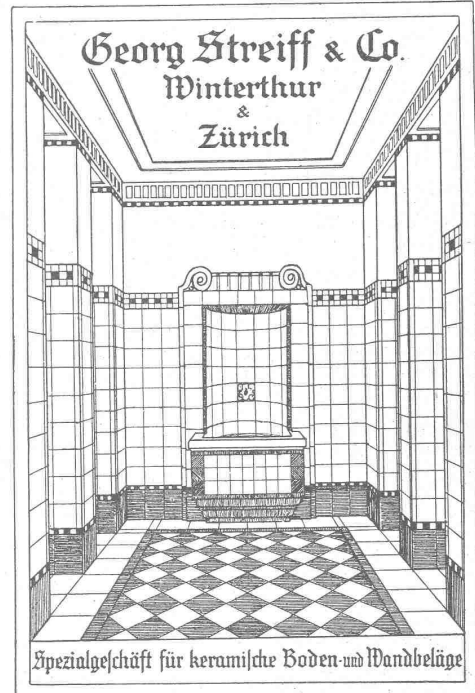


!! Architekten !! Baumeister !!

D. K. G. Ankerschienen und D. K. G.
Transmissionsträger patentiert,
sind einzige Mittel zur rationellen Befestigung von
Transmissionen, Rohrleitungen etc. i. modernen
Industriebauten.

Prospekt und Muster kostenlos.

Alleinvertrieb durch
J. Louis Müller, Luzern.



Spezialgeschäft für keramische Boden- und Wandbeläge

Fried. Krupp A.-G. Grusonwerk Magdeburg-B.

liefert in
besten Ausführung

Maschinen und Drehöfen

zur Gewinnung von

Zement, Kalk, Gips
Tonerde

usw.

Schotteranlagen.

Schalenguss-Walzen

für Mühlen, Papier- und Zellhornfabriken und andere Betriebe.

Hochwertige Gusstücke aus Eisen u. Stahl.