

**Zeitschrift:** Schweizerische Bauzeitung  
**Herausgeber:** Verlags-AG der akademischen technischen Vereine  
**Band:** 71/72 (1918)  
**Heft:** 9

## **Werbung**

### **Nutzungsbedingungen**

Die ETH-Bibliothek ist die Anbieterin der digitalisierten Zeitschriften auf E-Periodica. Sie besitzt keine Urheberrechte an den Zeitschriften und ist nicht verantwortlich für deren Inhalte. Die Rechte liegen in der Regel bei den Herausgebern beziehungsweise den externen Rechteinhabern. Das Veröffentlichen von Bildern in Print- und Online-Publikationen sowie auf Social Media-Kanälen oder Webseiten ist nur mit vorheriger Genehmigung der Rechteinhaber erlaubt. [Mehr erfahren](#)

### **Conditions d'utilisation**

L'ETH Library est le fournisseur des revues numérisées. Elle ne détient aucun droit d'auteur sur les revues et n'est pas responsable de leur contenu. En règle générale, les droits sont détenus par les éditeurs ou les détenteurs de droits externes. La reproduction d'images dans des publications imprimées ou en ligne ainsi que sur des canaux de médias sociaux ou des sites web n'est autorisée qu'avec l'accord préalable des détenteurs des droits. [En savoir plus](#)

### **Terms of use**

The ETH Library is the provider of the digitised journals. It does not own any copyrights to the journals and is not responsible for their content. The rights usually lie with the publishers or the external rights holders. Publishing images in print and online publications, as well as on social media channels or websites, is only permitted with the prior consent of the rights holders. [Find out more](#)

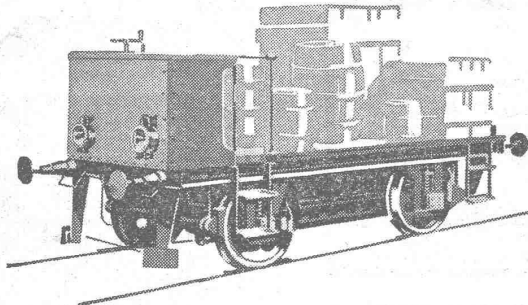
**Download PDF:** 21.02.2026

**ETH-Bibliothek Zürich, E-Periodica, <https://www.e-periodica.ch>**

# B B C

Stete Betriebsbereitschaft.

Aeusserst einfache Bedienung ohne geschultes Personal.



Ladung der Batterie bei niedrigen Strompreisen während der Nacht.

Geringe Betriebs- und Unterhaltungskosten.

## Akkumulatoren-Plattformwagen

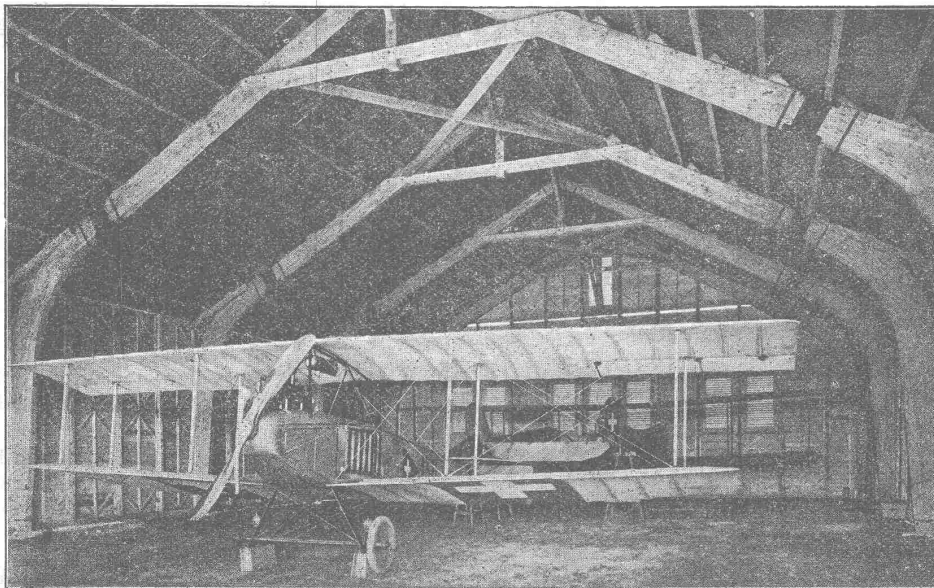
für Fabrikbetrieb und Bahnhofdienst.

Ausführung für alle vorkommenden Spurweiten.

**A.-G. BROWN, BOVERI & C<sup>IE</sup> BADEN (SCHWEIZ)**  
Verkaufsbureaux: Baden, Basel, Bern, Lausanne

# Hetzer-Construktionen

Schweizer Patente. — Ueberdeckte Fläche in der Schweiz rund 160 000 m<sup>2</sup>.



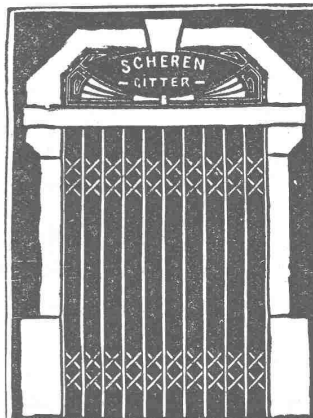
Flugzeughangar auf dem Eidg. Flugplatz in Dübendorf

**Schweiz. A.-G. für Hetzer'sche Holzbauweisen, Zürich**

## Submissions-Anzeiger.

Termin	Auskunftstelle	Ort	Gegenstand
5. September	Evang. Kirchenvorsteher	Neukirch i. E.	128 m Tiefdrainage im Friedhof Neukirch i. E.
5. "	M. Bovet, Gemeindevorsteher	Autigny (Freib.)	Sämtliche Bau- und Installationsarbeiten zum Umbau des Schulhauses.
7. "	H. Omlin, Präsident	Sarnen	Korrektion der Unterlindenstrasse in Sarnen.

**Baubeschläge**  
**Bender**  
OBERDORF-STR. 9. ZÜRICH.



**E. Rüegg**

Zürich 1

Friedhofgasse-Hohepromenade

Telephon 12297

**Mech. Schlosserei**

Eisenkonstruktionen

Scherengitter, Storen  
etc. in solider Ausführung

**Kochherd-Fabrikation**

Reparaturen  
Autogene Schweissanlage

Schweizerische Turngerätefabrik  
**Alder-Fierz & Gebr. Eisenhut**  
Küsnacht bei Zürich

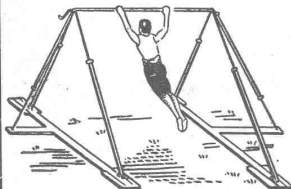
**Turngeräte aller Art**

für Schulen, Vereine  
und Private

Uebernahme kompletter  
Einrichtungen für Turn-  
hallen und -Plätze

**Telephon**

Man verlange Preis-  
Courant



**CARL RICHNER, AARAU**

Spezialgeschäft für Erstellung von  
**Terrazzoböden :: Wand- u. Bodenbeläge**

mit weissen und farbigen glasierten Platten

**Mosaikplatten :: Schüttsteine**

Grosses Lager in

**Steinzeug-Röhren :: Einmachtopfen**

**Futtertrögen :: Stallboden-Platten**

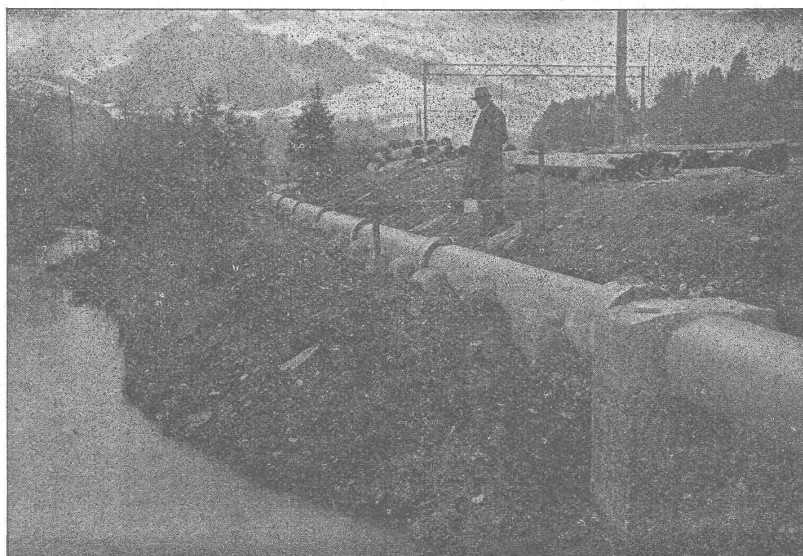
für Pferde-, Rindvieh- und Schweinestallungen.

**Glasierte Schüttsteine**

Abdichtungsmittel gegen Feuchtigkeit und Wasserdruck.

# Armierte Betonröhren

## System Siegart für Niederdruckleitungen



bis 3 Atm. Betriebsdruck in  
Baulängen von 5 m u. 250 bis  
800 mm innern Durchmesser

Bester u. billigster  
Ersatz f. gusseiserne  
Röhren.

Bisher insgesamt über 400  
Kilometer in der Schweiz und  
ins Ausland geliefert.

Informationen und Preisange-  
bote durch die Patentinhaberin  
und einzige Lieferantin in der  
Schweiz

**Siegwartbalken-  
Gesellschaft A.-G.**  
**Luzern**

Wasserleitung der neuen Pulverfabrik in Wimmis, aus armierten Siegart-Röhren von 400 mm Durchmesser.

Wirtschaftliche und  
betriebs sichere

# Ofen-Anlagen

für sämtliche  
Industrien

Generatorgasfeuerungen auch für minderwertige Brennstoffe.

Spez.: Glüh- u. Härteöfen, Schmelz- u. Schmiedeöfen, Dampfkesselmauerungen, Hochkaminbau  
Für Projekte, Kostenvoranschläge, sowie Ausführungen empfiehlt sich bestens

Prima Referenzen.

**E. ROMEGIALLI, WINTERTHUR**

Telephon 1186

Grosses Lager in feuerfesten Materialien.

Haus gegründet 1881.

Geübtes Spezial-Personal.

## Patentverkauf oder Lizenzabgabe

Der Inhaber der Schweizerpatente No. 62844, **Beschickungsmischung zur Herstellung von Chlorwasserstoff u. Alkallaluminiumsilikat**, No. 63123, **Verfahren zur Herstellung von Chlorwasserstoff**, wünscht mit schweizerischen Fabrikanten in Verbindung zu treten behufs Verkaufs der Patente, bezw. Abgabe der Lizenz für die Schweiz, zwecks Fabrikation der Patentgegenstände in der Schweiz.

Reflektanten belieben sich um weitere Auskunft zu wenden an das **Patentanwaltsbureau E. Blum & Co. A.-G.**, Bahnhofstrasse 74, Zürich 1.

## Patentverkauf oder Lizenzabgabe

Der Inhaber der Schweizerpatente No. 71894 mit Zusatz No. 73254, **Vorrichtung zur lösaren Befestigung des einen Endes von gespannten Stoffbahnen, Bändern, Schnüren usw.**, No. 73180, **Belastungsplatte für Rollvorhänge**, No. 73446 mit Zusatz No. 75521, **Einrichtung zur Befestigung der Franse an Rollvorhängen**, wünscht mit schweizerischen Fabrikanten in Verbindung zu treten behufs Verkaufs der Patente, bezw. Abgabe der Lizenz für die Schweiz, zwecks Fabrikation der Patentgegenstände in der Schweiz.

Reflektanten belieben sich um weitere Auskunft zu wenden an das **Patentanwaltsbureau E. Blum & Co. A.-G.**, Bahnhofstrasse 74, Zürich 1.



**A. Werner-Graf** keramisch - techn. Geschäft  
Winterthur

**Boden- und Wandplatten-Beläge**  
für jegliche Zwecke

**Säurefeste Platten-Beläge**  
für Fabrikräume

## Elektro-Mechan. Reparatur - Werkstätte Zürich

**BURKHARD & HILTPOLD**

Hardturmstrasse 121 — Fabrik Orion  
Telegramme: Zürich 5 Telefon:  
Elektromechan. Geschäft: Selnau 657  
Privat: Hottingen 1894

Tramhaltestelle Hardtstrasse.

**Reparatur, Umwicklung, Instandstellung, Umtausch,  
Kauf, Verkauf und Vermietung elektrischer Maschinen,  
Motoren, Transformatoren etc. etc.**

## Patentverkauf oder Lizenzabgabe

Der Inhaber der Schweizerpatente No. 61379, **Maschine zum Verschliessen von Flaschen**, No. 61890, **Flaschenverschliessmaschine**, wünscht mit schweizerischen Fabrikanten in Verbindung zu treten behufs Verkaufs der Patente, bezw. Abgabe der Lizenz für die Schweiz, zwecks Fabrikation der Patentgegenstände in der Schweiz.

Reflektanten belieben sich um weitere Auskunft zu wenden an das **Patentanwaltsbureau E. Blum & Co. A.-G.**, Bahnhofstrasse 74, Zürich 1.

## Patentverkauf oder Lizenzabgabe

Der Inhaber des Schweizerpatentes No. 72103, betreffend **Automatischer Regulator**, wünscht mit schweizerischen Fabrikanten in Verbindung zu treten behufs Verkaufs des Patentes, bzw. Abgabe der Lizenz für die Schweiz, zwecks Fabrikation des Patentgegenstandes in der Schweiz.

Reflektanten belieben sich um weitere Auskunft zu wenden an das **Patentanwaltsbureau E. Blum & Co. A.-G.**, Bahnhofstrasse 74, Zürich 1.

Lichtpausanstalt  
**Albrecht**

Zürich 1

Hirschengr. 80, Tel.: Hoff. 5.67

Heliographie  
Plandruck

# Eisenwerk-Aktiengesellschaft Bosshard & Cie., Näfels.

## Abteilung Eisenhochbau:

Brücken, Hochbauten, Reservoirs, Maste etc. etc.

## Abteilung Maschinenfabrik u. Giesserei:

Mechanische Förderanlagen, Schleusen und Wehranlagen, Krane aller Systeme, Maschinen- u. Bauguss.



# Baumaschinen-Verkauf.

1. Eine fahrbare **Bauwinde**, 4000 kg Tragkraft, mit 10 PS Motor und ca. 110 m 30 mm dickem Drahtseil.
2. Ein **Steinkran** mit Uebersetzungen, 3000 kg Tragkraft.
3. Eine **Betonmischmaschine**, 150 Liter, für Hand-, event. Motorbetrieb.
4. Eine **Handramme**, 250 kg, mit Gestell.
5. Eine fahrbare **Steinbohr-Anlage**, komplett.
6. 1000 bis 2000 kg **Gerüsthalter**.

Alle Maschinen sind revidiert und befinden sich in sehr gutem Zustande.

Gefl. Anfragen mit Angeboten unter Chiffre Z. K. 4110 befördert **Rudolf Mosse, Zürich.**

## Zeiss - Nivelliere

jeder Grösse liefern wieder und teilen Preise und Bedingungen auf Anfrage mit

**Emil Pfenninger & Co.**  
**Zürich**

Technisches Versandgeschäft

## Martin Keller

Wallisellen-Zürich

Spezialhaus für chem.-bautechnische Produkte

Kaltwasserfarben:

**INDURIN & IDEAL I & II**

Oelfarbenersatz

**MEIROL**,  
beste Anstreich-  
farbe

Innenanstrich-  
farben:

**BLANCFIXE & BRILLANTWEISS**

**Kriegs-  
Carbolineum**  
zur Zeit bester von den  
Behörden verwendeter  
**Holzanstreich**  
(braun nicht schwarz)

**Technische Anstriche**

für alle

**Industriezwecke**

Zementabdehnung:

**INERTOL**

Rostschutz-  
Spezialfarben:

**GLASURIT & INERTOL**

Trockenlegung:

**PINOL u. RACO**

Schwamm-  
verteilung

## Patentverkauf oder Lizenzabgabe

Der Inhaber der Schweizerpatente No. 73384 u. 78431, **Apparat zur Umwandlung einer Zeichenreihe von bekannter Bedeutung in eine andere willkürlich erscheinende Zeichenreihe**, wünscht mit schweizerischen Fabrikanten in Verbindung zu treten behufs Verkaufs der Patente, bezw. Abgabe der Lizenz für die Schweiz, zwecks Fabrikation der Patentgegenstände in der Schweiz.

Reflektanten belieben sich um weitere Auskunft zu wenden an das **Patentanwaltsbureau E. Blum & Co. A.-G.**, Bahnhofstrasse 74, **Zürich 1.**

## Drahtstiften

mit Flachkopf, in Grössen von 17/70, 18/80, 19/90 und grössere; in grösseren Quantitäten

**prompt lieferbar.**

Gefl. Anfragen mit Spezifikation des Bedarfs unter Z. O. 4264 befördert **Rudolf Mosse, Zürich.**

## Stoss-Transportwagen

für 600 und 700 mm Spurweite zum Kohlen-, Sand- oder sonstigen Transport

zu verkaufen.

**R. Walzenkorn, Herrliberg-Zürich.**

## Beton-Rundeisen

10 bis 30 mm Durchmesser, 12 bis 14 m Länge, ca. 100 Tonnen in beliebigen Partien abzugeben. Wir übernehmen auch die Bearbeitung des Eisens oder liefern auf bestimmte Läng. abgeschnitten.

**Schweiz. Baubedarf A.G.**

**Herzogenbuchsee**  
vorm. Peter Kramer.

## Schmelzdraht

3 bis 4 mm dick, prompt lieferbar  
**C. Schaefer, Stockerstr. 38  
Zürich 2.**

## Norwegen

Altrenommierte Firma in Christiania in der technischen, elektrischen, chemischen Branche wünscht entweder f. eig. Rechnung od. lizenzweise neue Erfind., Spezialkonstr. od. Artikel zur Fabrikation zu kaufen od. desgl. anderweitig zu verkaufen. Offerten mit genauen Angaben sind erb. unter H. M. 5501 an **Rudolf Mosse, Zürich.**

## Bruno Wehrli, phototechnische Anstalt

Kilchberg bei Zürich

Vergrößerung und Verkleinerung von Plänen, Landkarten  
Zeichnungen etc. auf jeden Masstab.

**laufener Steine**  
in allen Ausführungen  
**Jurassische Steinbrüche A.G.**  
laufen

# LUFTTECHNISCHE ANLAGEN

für jede Industrie

Entstaubungs- und Spänetransport-, Luftbefeuchtungs- und allgemeine Ventilations-, Luftheizungs- und Trocken-Anlagen  
**SCHRAUBEN- u. CENTRIFUGAL-VENTILATOREN**

**VENTILATOR A.-G., STÄFA**

vormals Fritz WUNDERLI, USTER, älteste Spezialfabrik der Schweiz

# Ideen-Wettbewerb

für die

## Ueberbauung des Obmannamtsareals in Zürich

Im Auftrag des Regierungsrates und nach Vereinbarung mit dem Stadtrat von Zürich veranstaltet die Direktion der öffentlichen Bauten des Kantons Zürich unter zürcherischen und im Kanton Zürich mindestens seit 1. Januar 1916 niedergelassenen Fachleuten einen Ideenwettbewerb zur Gewinnung eines Bebauungsplanes für das Gebiet zwischen Rämistrasse und Zähringerplatz, oberer Zäune und Florhofgasse, für die Ueberbauung des Obmannamtsareals und die Errichtung eines neuen kantonalen Verwaltungsgebäudes und eines Obergerichtsgebäudes.

1. Die Projekte sind mit einem Kennwort versehen bis **28. Februar 1919** der Direktion der öffentlichen Bauten, Obmannamt Zürich, franko einzusenden. Die Frist gilt als eingehalten, wenn das Projekt am 28. Februar 1919 am genannten Orte abgegeben oder auf einem schweizerischen Postbureau aufgegeben worden ist.

Jedem Projekt ist ein mit dem gleichen Kennwort versehenes, verschlossenes Kuvert beizulegen, welches den Namen und die Adresse des Verfassers enthalten soll.

2. Für die Beurteilung der Projekte ist ein Preisgericht von 7 Mitgliedern bestellt, bestehend aus: Regierungsrat Dr. G. Keller, Baudirektor, Zürich, als Vorsitzender; Architekt M. Daxelhofer, Bern; Prof. Dr. G. Gull, Zürich; Architekt Nicol, Hartmann, St. Moritz; Stadtrat Dr. E. Klöti, Bauvorstand I, Zürich; Architekt Max Müller, Stadtbaumeister, St. Gallen; Stadtgenieur V. Wenner, Zürich. Als Ersatzmänner sind bestimmt: Stadtgenieur Fritz Steiner, Bern und Architekt Dagobert Keiser, Zug. Die Preisrichter haben das Programm durchberaten und genehmigt.

3. Zur Prämierung von höchstens sechs Entwürfen ist dem Preisgericht eine Summe von 20 000 Fr. zur Verfügung gestellt. Das Preisgericht ist berechtigt, dem Regierungsrat den Ankauf weiterer Projekte um den Betrag von je Fr. 1500 zu empfehlen.

Die Konkurrenzunterlagen können gegen Hinterlage von 10 Fr. auf der Kanzlei der Direktion der öffentlichen Bauten, Obmannamt in Zürich, bezogen werden. Dieser Betrag wird bei Einreichung eines programmgemässen Entwurfes wieder zurückerstattet.

Zürich, den 20. August 1918.

Die Direktion der öffentlichen Bauten des Kantons Zürich:

Dr. G. Keller.

Der Sekretär: Dr. O. Hungerbühler.

### Zu verkaufen

eine grosse

### Hochdruckturbine

viel Kraft erzeugend, samt 192 m Hochdruckgussrohr, 12 cm lichte Weite, so gut wie neu, zum billigen Preise von 3500 Fr. gegen bar; im Betriebe noch zu besichtigen.

Gebr. Zaugg, Heimiswil

(Kanton Bern)

### Mechanische Schreinerei.

Obige wären event. Käufer eines gebrauchten, noch gut erhaltenen elektrischen Drehstrommotors, 250 Volt, 40 Per., 1200 Touren.

### Bücher und Werke

über

### Architektur

zu kaufen gesucht

Deutsche Bauzeitung 1900 bis 17, Ital. Renaissance und Barockarchitektur, Klassische Baustile etc. Offerten mit Angabe des Preises unter Chiffre Z. D. 4254 befördert

Rudolf Mosse, Zürich.

Importante Société construction électr., région parisienne, cherche Ingénieur pour bureau calcul

spécialisé dans le courant alternatif. Inutile de se présenter sans très sérieuses références. Offres sous A E S à l'Indicateur Vaudois, Lausanne.

### Bauingenieur

(Dipl.-Ing. E.T.H.), mit 3 1/2 jähr. Bureau- und Baupraxis in Eisenbeton (In- und Ausland), sucht passende Anstellung in techn. Bureau, bezw. Unternehmung. — Offerten unter Chiffre Z. G. 1259 an Rudolf Mosse, St. Gallen.

### Rheinhafen Basel-Kleinhüningen

## Bau-Ausschreibung.

Die Erd-, Fundations- und Betonarbeiten für das Schutz- und Wendebassin mit Verladequai, umfassend ca. 480 000 m³ Baggeraushub und ca. 20 000 m³ Betonmauerwerk, werden hiermit zur Konkurrenz ausgeschrieben.

Pflichtenheft und Pläne können bei der Bauleitung, Ingenieurbureau O. Bosshardt, Sternengasse 21, Basel, eingesehen oder gegen Hinterlage von 30 Fr. bezogen werden.

Die Eingaben sind verschlossen unter der Aufschrift: „Tiefbauarbeiten für den Rheinhafen Kleinhüningen“ bis zum 4. Okt. 1918, abends, an das unterzeichnete Departement einzureichen.

Basel, den 16. August 1918.

Baudepartement.

## Zu verkaufen:

ca. 75 Meter galvanisierte Rohre, 2 Zoll, wie neu,  
24 Stück galvanisierte Bogen, 2 Zoll, wie neu,  
Diverse Holländer T-Stücke etc., 2 Zoll.  
Offerten an Landolt, Lenzerheide.

## Decauville-Geleise-Ersatz

liefert in kürzester Zeit, freibleibend, jedes Quantum in Längen von je 6 m, Spurweite von 40 bis 60 cm, Profilhöhe 50 mm, komplett mit Schwellen und Verlasungen Hans Kissling, Eisenbauwerkstätte, Lorrainestrasse 17, Bern.

## TREIBRIEMEN

in Leder und Balata, Näh- und Binderleimen, technische Lederartikel, Riemenverbindungen

Gut &amp; Co., Lederhandlung, Zürich

### Zu verkaufen

## ein Benzinmotor

12 PS, Gewicht ca. 2500—3000 kg.

S. Naef, Thun.

### Zu verkaufen

ca. 8000 kg.

## Drahtstifte

in Grössen von 15/22 bis 23/125 mit flachem und konischem Kopf. Anfragen unter Chiffre Z. O. 4114 befördert

Rudolf Mosse, Zürich.

### Zu verkaufen

grosse Quantitäten in feinhölzigen

## Modellholz

und

## Schreinerbrettern

sowie

## Kistenmaterial

in allen Dimensionen. Reflektanten wollen bitte ihre Anfragen richten an

## Gebr. Weibel

Säge- und Hobelwerk  
Malters (Luzern)

## Maschinen-Techniker

(Diplom Burgdorf), gelernter Mechaniker mit mehrjährig. Betriebspraxis, **sucht seine Stelle** baldigst auf Konstruktionsbureau od. in Betrieb zu verändern. Offerten unter Chiffre P. 721 R. an **Publicitas A.-G., Burgdorf.**

## Alte, gebrauchte Rollbahn-geleise

von 50 und 60 cm Spurweite werden zu kaufen gesucht. — Offerten unter Chiffre Zag. T. 194 an **Rudolf Mosse, Solothurn.**

**Zu verkaufen**  
eine  
**gusseiserne Hohlsäule**  
mit zwei Konsolen, Höhe 2,50 m, Gewicht ca. 180 kg.  
**O. Krause & Sohn**  
Eisenkonstruktionen  
Männedorf.

## Zu verkaufen Laufkran

2000 kg Tragkraft, komplett mit allen Laufschienen und Stützen, Spannweite 6 m, System „Brun“. Gefl. Offerten unter Chiffre Z. U. 4170 befördert  
**Rudolf Mosse, Zürich.**

Bedeutendes Haus der Werkzeugmaschinenbranche sucht

## Fachleute

für Verkauf u. Vorführung von modernen Werkzeugmaschinen der Massenfabrication, wie:

Fräsmaschinen — Revolverbänke — Automaten  
Rundschleifmaschinen — Schmiede- u. Stauchmaschinen — Maschinen f. Schwarz-Schrauben-Fabrikation usw.

**Spezialisten auf wenigstens einem dieser Gebiete** werden ersucht, ihre ausführlichen Bewerbungsschreiben, enthaltend Bildungsgang, überhaupt Lebenslauf, Gehaltsansprüche, Referenzen, besonders aus der Praxis, Zeugnisabschriften etc. unter Chiffre „**Fachmann**“ **Z. F. 4256** an **Rudolf Mosse, Zürich**, zu senden. — Da Inhaber bis Mitte September sich in der Schweiz aufhält, kann persönliche Vorstellung leicht erfolgen, jedoch nur nach vorheriger Einsendung alles erbetenen ausführlichen Materiales. Chiffre und Zeitung wollen im Offertbriefe selbst angeführt werden.

## Chef-Mineur

Tüchtiger Chef-Mineur, welcher die mechanische Bohrung von Grund aus kennt und im Stande ist gute Schichten zu bilden **sucht Stellung**. Anfragen erbeten unter Chiffre Z. M. 4112 an  
**Rudolf Mosse, Zürich.**

## Dipl.-Ingenieur

wünscht sich zu verändern auf Tiefbau oder Wasserbau. Eintritt sofort. Offerten unter Chiff. Z. S. 4093 befördert  
**Rudolf Mosse, Zürich.**

## Herkules-Hourdis

(aus armiertem Portlandzement) **zu verkaufen**

ca. 1000 m<sup>3</sup>, 80×50×6 bis 7 cm, in solider, gut erhärteter Ware, vorteilhaft **zu verkaufen**.

Offerten durch

**Schweiz. Baustein-Industrie A.-G., Münchenstein,**  
Postfach Zürich-Enge.

## Technicien

Conducteur de travaux, 36 ans, **cherche place** comme tel ou dessinateur. Offres sous chiffres **Z. M. 4212** à  
**Rudolf Mosse, Zürich.**

## Direction des Services industriels de la Ville de Lausanne

La Direction des Services Industriels de Lausanne met au concours la place

### d'ingénieur, Chef du Service du Gaz.

Délai d'inscription: **15. septembre 1918.**

Entrée en fonctions à convenir.

Les offres avec références et certificats devront être adressées à la Direction soussignée, qui donnera tous les renseignements désirés.

**Lausanne, le 19 août 1918.**

**Direction des Services industriels.**

## Konstrukteure

für

a) Allgemeinen Maschinenbau  
b) Dampf- und Lufthammerbau  
c) Hydraulik (rein- und dampfhydraulische Pressen etc.)  
d) Hüttenmaschinenbau  
mit Erfahrung in einem dieser Gebiete, mit guter Schulbildung, von **grosser Maschinenfabrik des Rheinlandes** für sofort oder später **gesucht**. Ausführliche Angebote mit Lebenslauf, Zeugnisabschriften, Bild, Eintrittstermin und Gehaltsforderung unter Chiffre **Z. K. 4185** befördert **Rudolf Mosse, Zürich 1, Limmatquai 34.**

Schweizer Firma sucht einen

## Oberschmelzer

für **Elektroofen** (Lichtbogenofen mit basischemBetrieb). Angebote mit Angaben über Eintrittstermin, Lohnansprüche etc. unter Chiffre **Z. J. 4159** befördert **Rudolf Mosse, Zürich.**

## Gewandter Baumeister

mit grösserer Arbeitergruppe, 15 bis 20 Maurer, sucht die akkordweise Uebernahme einer wichtigern Bauausführung

### Fabrik- oder Wohnhausbau Tiefbauarbeiten

### Arbeiten in armiertem Beton

Rasche und sorgfältige Bauausführung wird garantiert. Günstige Bedingungen. Anfragen sind zu richten unter Chiffre **Z. S. 4018** an **Rudolf Mosse, Zürich, Limmatquai 34.**

### Zu verkaufen

ein überschlächtiges, sehr gut erhaltenes, **eisernes Wasserrad** samt **Zahnrad-Vorgelege**, Durchmesser 3,60 m, Breite 50 cm.  
**A. Johanni, Jenins.**



**S.I.A.****Stellen-Vermittlung des Schweiz. Ing.- und Arch.-Vereins, Tiefenhöfe 11, Zürich.**

(Bewerber zahlen 5 Fr. (Mitglieder 3 Fr.) Einschreibgebühr).

**S.I.A.****Offene Stellen.****Maschinen-Ingenieur** mit Erfahrung in Prüfung masch. Betriebe und Bewertung von Fabrikanlagen.

642

**Stellen suchen.****Ingenieur**, dipl., für Projekt oder Bau von Eisenbahnen oder Wasserkraftanlagen. 229**Ingenieur**, dipl., für Wasserbau oder armierten Beton. 289  
Ferner **Arch., Ing. und Techniker** verschiedener Branchen, total 25.**Wir suchen**

für den Bau und Betrieb unserer Hochspannungsleitung Kallnach-Töss (110 000 Volt) in leitende Stellung erfahrenen, tüchtigen, durchaus selbständigen

**Elektro-Ingenieur**oder **Elektrotechniker**, Schweizer, mit abgeschlossener Hochschul- oder Technikumsbildung und längerer Praxis. Bei guten Leistungen dauernde, gutbezahlte Anstellung. Offerten mit Angaben über Studiengang, Praxis, Eintrittsdatum und Gehaltsansprüche und mit Zeugnisabschriften an die**Schweiz. Kraftübertragung A.-G., Bern.**

Bei der

**Abteilung für Wasserwirtschaft des Schweizerischen Departements des Innern**

sind

**zwei Ingenieurstellen I. Kl.**

zu besetzen.

**Erfordernisse:** Jüngere Kraft, energisch und initiativ, Diplom als Ingenieur und Praxis im Wasserbau (Wasserkräfte). Muttersprache des einen: deutsch; des andern: französisch.**Besoldung:** 5200 bis 6800 Fr. plus Teuerungszulage.  
Die Anmeldungen sind bis zum **15. September 1918** an die **Abteilung für Wasserwirtschaft**, Bollwerk 27, Bern, zu richten.**Gesucht**

ein tüchtiger, bei Baugeschäften erfahrener, speziell im Kalkulationswesen durchaus bewandelter

**Hochbau - Techniker**für Berechnungsarbeiten für ca. 2 bis 3 Monate nach verkehrsreichem Gebirgskurort. Nur ganz tüchtige Bewerber wollen ihre Anmeldungen mit Zeugnissen, Referenzen und Lohnansprüchen richten unter Chiffre Z. R. 4217 an **Rudolf Mosse, Zürich 1, Limmatquai 34.**

Wir suchen für unsere

**Werkstätten**

Abteilung Konstruktion von Fabrikations-einrichtungen, einige jüngere, theoretisch u. praktisch gut vorgebildete, energische

**Ingenieure**  
oder  
**Techniker**

zu baldigem Eintritt. Bei entsprechender Eignung und tüchtigen Leistungen besteht Aussicht auf dauernde Stellung im Bureau oder auf spätere Verwendung als Betriebsingenieure zur selbständigen Leitung von Betriebsabteilungen. Anmeldungen mit Zeugnisabschriften, sowie Angaben über Alter, Bildungsgang, bisherige Tätigkeit, Gehaltsansprüche und möglichen Eintrittstermin erbeten an

**Gebrüder Sulzer**  
**Aktiengesellschaft**  
**Winterthur****Gesucht**

erfahrene

**Ingenieure und Techniker**mit längerer Praxis auf dem Gebiete des Förderwesens. Bewerbungen mit Angaben über Bildungsgang, Gehaltsansprüche, sowie frühesten Eintritt sind zu richten unter Chiffre OF. 1230 R. an **Orell Füssli-Annoncen, Zürich, Bahnhofstrasse 61.**Für Entwurf und Konstruktion grösserer  
**Schaltanlagen****Elektro-Ingenieur**

oder

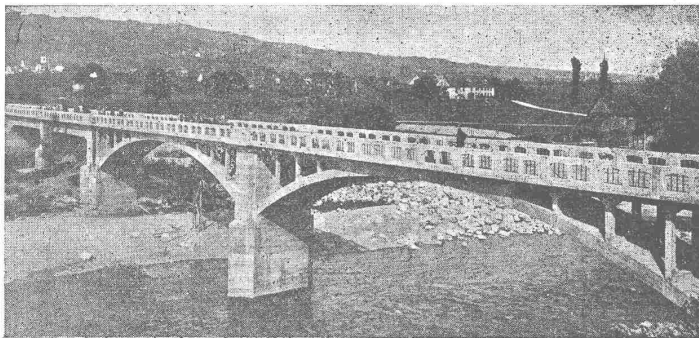
**Elektro-Techniker**mit guter Praxis von best eingeführter Firma der Schweiz **gesucht**. Offerten mit Zeugnisabschriften und Angaben über Gehalt und frühestem Eintrittstermin unter R. M. 1117 Z. an **Rudolf Mosse, Zürich.**



**J. J. RUEGG****ZÜRICH UND WEINFELDEN**

Seestrasse 30

Telephon: Selnau 66.92

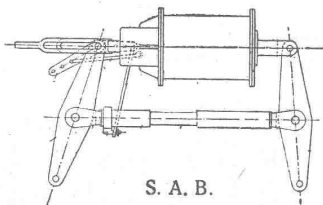

**INGENIEURBUREAU  
UND  
BAUUNTERNEHMUNG  
FÜR  
HOCH- UND TIEFBAU**
**Projekte, Ausführung**von  
Beton- und Eisenbetonbauten**Brückenbau****Wasser- und Eisen-  
bahnbau**Fundationen, Eisenbetonpfähle  
Fabrikbauten, Lagerhäuser, Silos  
Deckenkonstruktionen, Reservoirs**PERSONEN- & WAREN-AUFZÜGE**nach  
bewährtem  
System

für jede Leistung und Betriebsart

**Schweiz. Wagonsfabrik Schlieren A. G., Schlieren-Zürich**

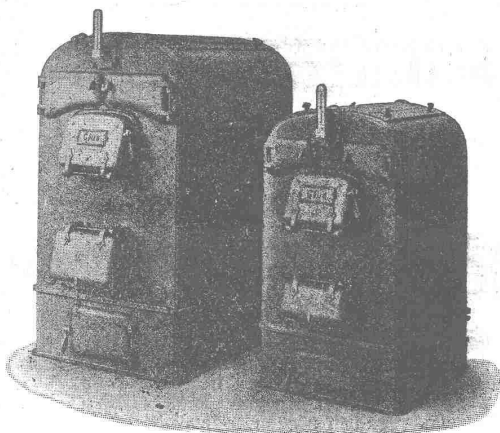
Telephon: Selnau 11.15

Telegr.: Wagonsfabrik Schlieren

**Svenska Aktiebolaget Bromsregulator, Malmö, Schweden**

S. A. B.

**FILIALE****ZÜRICH 1**  
Fraumünsterstrasse 25**Selbsttätige Bremsenachstell-Vorrichtung**
 Patentiert in allen Industriestaaten :: Kann in jedes Bremssystem eingebaut werden.  
 Grösste Betriebssicherheit :: Geringere Betriebskosten :: Mathematisch genaue  
 Nachstellung garantiert :: Prospekte und Einbauvorschläge kostenlos auf Verlangen.

**GESELLSCHAFT DER LUDW. VON ROLL'SCHEN EISENWERKE**  
**· FILIALE: EISENWERK CLUS · KT. SOLOTHURN ·**
**Cluser Heizkessel**für Warmwasser- und Niederdruck-Dampf-  
heizung, sowie für gewerbliche Anlagen.**Bewährtes System.****Einfache Bauart und Aufstellung.****Bequeme Reinigung während dem Betriebe.**

Ueber 9000 Cluserkessel im Betriebe.

**Radiatoren**

55 verschiedene Modelle.

**Rippenheizröhren, Wärmeplatten, Wärmeschränke,  
Wärmetische, Ventile, Formstücke und Flanschen.****Lieferung ab Vorrat.**

Zu beziehen durch die Installationsfirmen.