

Zeitschrift: Schweizerische Bauzeitung
Herausgeber: Verlags-AG der akademischen technischen Vereine
Band: 71/72 (1918)
Heft: 9

Werbung

Nutzungsbedingungen

Die ETH-Bibliothek ist die Anbieterin der digitalisierten Zeitschriften auf E-Periodica. Sie besitzt keine Urheberrechte an den Zeitschriften und ist nicht verantwortlich für deren Inhalte. Die Rechte liegen in der Regel bei den Herausgebern beziehungsweise den externen Rechteinhabern. Das Veröffentlichen von Bildern in Print- und Online-Publikationen sowie auf Social Media-Kanälen oder Webseiten ist nur mit vorheriger Genehmigung der Rechteinhaber erlaubt. [Mehr erfahren](#)

Conditions d'utilisation

L'ETH Library est le fournisseur des revues numérisées. Elle ne détient aucun droit d'auteur sur les revues et n'est pas responsable de leur contenu. En règle générale, les droits sont détenus par les éditeurs ou les détenteurs de droits externes. La reproduction d'images dans des publications imprimées ou en ligne ainsi que sur des canaux de médias sociaux ou des sites web n'est autorisée qu'avec l'accord préalable des détenteurs des droits. [En savoir plus](#)

Terms of use

The ETH Library is the provider of the digitised journals. It does not own any copyrights to the journals and is not responsible for their content. The rights usually lie with the publishers or the external rights holders. Publishing images in print and online publications, as well as on social media channels or websites, is only permitted with the prior consent of the rights holders. [Find out more](#)

Download PDF: 25.01.2026

ETH-Bibliothek Zürich, E-Periodica, <https://www.e-periodica.ch>

Schweizerische Bauzeitung

Abonnementspreis:

Schweiz 25 Fr. jährlich
Ausland 30 Fr. jährlich

Für Vereinsmitglieder:

Schweiz 20 Fr. jährlich
Ausland 24 Fr. jährlich
sofern beim Herausgeber
abonniert wird

WOCHENSCHRIFT**FÜR BAU-, VERKEHRS- UND MASCHINENTECHNIK**

GEGRÜNDET VON A. WALDNER, ING. HERAUSGEBER A. JEGHER, ING., ZÜRICH

Verlag: A. & C. Jegher, Zürich — Kommissionsverlag: Rascher & Cie., Zürich und Leipzig

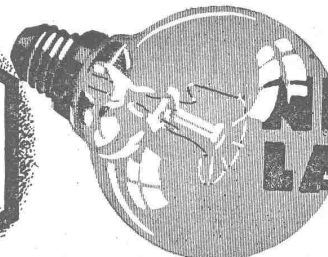
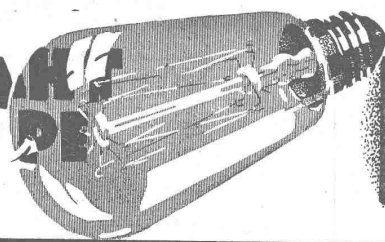
ORGAN

DES SCHWEIZ. ING.- & ARCHITEKTEN-VEREINS & DER GESELLSCHAFT EHEM. STUDIERENDER DER EIDG. TECHN. HOCHSCHULE,

Insertionspreis:

4-gespalt. Pettizelle oder
deren Raum . 40 Cts.
Haupttitelseite: 60 Cts.
Alleinige Inseraten-An-
nahme: Rudolf Mosse,
Annoncen-Expedition,
Zürich, Basel und deren
Filialen und Agenturen

**DRAHT-
LAMPE**

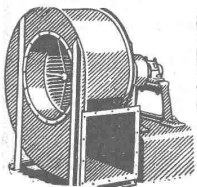


**MITRA-
LAMPE**

PRO
PRA

FÜR WOHNRAÜME & WERKSTÄTTEN

FÜR STRASSEN UND HALLEN



SULZER

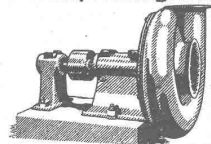
GEBRÜDER SULZER
Aktiengesellschaft
WINTERTHUR

Für alle Anwendungsgebiete und für Windpressungen von

2 m — 2000 m

Wassersäule

Ventilatoren



Man verlange Druckschrift No S 351

Baukontor Bern A. G.

Bureau: Hirschengraben 7
Hauptlager: Effingerstrasse
Telephone: 3271 und 1723

Einkaufs- u. Auskunftsstelle
für Baumaterialien, Holz, Eisen en gros



BAUKONTOR BERN

Verkauf sämtlicher Baumaterialien

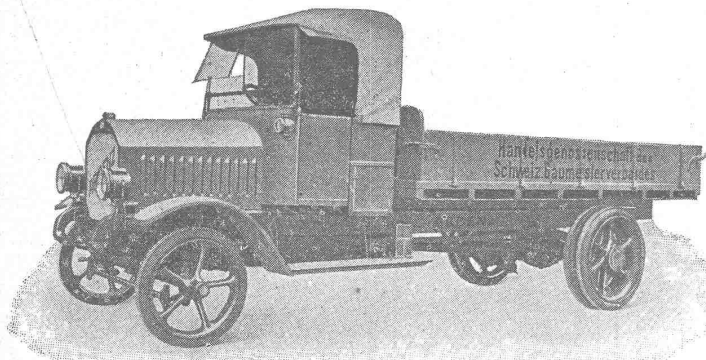
Spezialgeschäft für Baukeramik
Boden- und Wandplatten

Erstklassige Vertretungen

Verkehr nur mit dem Baugewerbe

ARBENZ

Motorlastwagen
für das Baugewerbe.



Motorwagenfabrik
ARBENZ A.-G.
Albisrieden-Zürich

ESCHER WYSS & C^{IE}

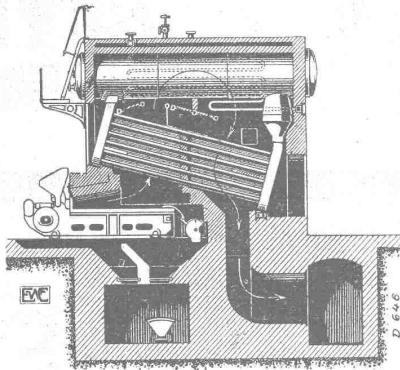
Zürich

Dampfkessel

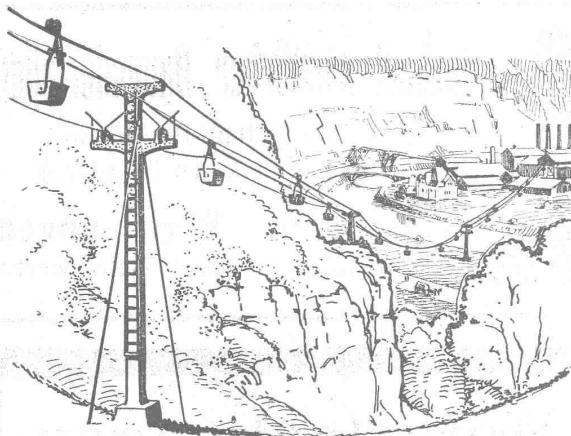
jeder Art

Wanderroste

Ueberhitzer



46/18



SCHWEBE-BAHNEN

FÜR MATERIAL-
TRANSPORTE

LUFTSEIL-BAHNEN ★ ★ HÄNGE-BAHNEN
ELEKTRO-HÄNGE-BAHNEN

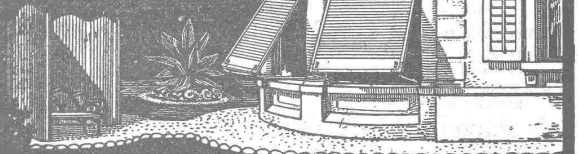


OEHLER & CO

RAU

EISEN- UND STAHLWERKE

WILH. BAUMANN HÖRGEN



Rolladen. Rolljalousien.
Jalousieladen. Rollschutzwände

Gegründet
1860

Thonwerk Biebrich A.-G.

Chamottefabrik

Biebrich am Rhein.

Hochfeuerfeste u. säurebeständige Produkte.

Normal- und Façonsteine aller Art, Chamottemörtel,
Retorten, Muffeln etc., Bau kompletter Ofenanlagen.

Beste Referenzen und Zeugnisse aus der Schweiz.

FABRIKATION u. VERTRIEB CHEM. BAUTECHN. ARTIKEL

JGAS

Kühl- u. Anstrichpräparat, Säuren,
Laugen, Öle, Feuer- u. Wasser-
beständig. Zum Aufkleben von
Linoleum u. Parketts. Zur
Befestigung von
Maschinen.

JGOL

Wetterbeständige Kühl- u.
Anstrichmasse auf Beton u.
Mauerwerk, Terrassen, Dach-
er. Eisen u. Rostschutz-An-
strich. Imprägnier-
g. Schwamm.

SIKA

Man verlange
Offerte, Prospekt,
Gebrauchsanweis-
ungen, Referenzen

Dichtet erprobt gegen
größten Grund- u. Berg-
wasserdruck, Schlagregen
u. Feuchtigkeit.
Staubtrockene
Abdichtung.

Eigenes Ver-
suchslaboratorium.
Langjährige
Garantien.

CON- SERVADO

Imprägnierung u. Härterung
u. Fassadenputz. Natur-
Kunststein, Vorsatzbeton.
Schütz g. Salpeter Aus-
blühungen und
Atmosphären.

TELEPHON SELN. 3963

TELEGRAMME „SIKA“

KASPAR WINKLER u. CO

NEUGASSE 99 ZÜRICH NEUGASSE 99

Aktiengesellschaft für Holzhandel u. Holzindustrie Sitz in Genf

Bureau in Zürich, Usterstrasse 19, Telephon: Selnau 4587
Sägereien und Hobelwerke in Chur und Staad
Telegramm-Adresse: „Bois“

Beste Bezugsquelle für

**Bretter und Hobelwaren aller Art
Kisten, Kübel etc.**

Gelegenheits-Elektro- Motoren u. Maschinen

liefert mit Garantie

**Elektro-Mechanische
Reparaturwerkstätte Zürich**
Hardturmstr. 121, Zürich 5,
„Orion“.

Patentverwertung

Der Inhaber des schweizerischen Patentes Nr. 72198 vom 1. Juli 1914, auf: **Auseinandernehmbare Triebkette mit Friktionsteilen**, wünscht das Patent zu verkaufen, in Lizenz zu geben oder anderweitige Vereinbarungen für die Fabrikation in der Schweiz einzugehen.

Anfragen befördert **H. Kirchhofer** vormals Bourry-Séquin & Co., Ingenieur- und Patentanwaltsbureau in Zürich 1, Löwenstr. 51.

Patentverwertung

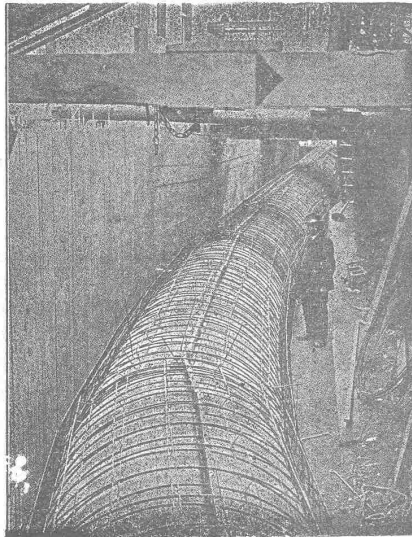
Der Inhaber des schweizerischen Patentes Nr. 49131 vom 23. September 1909, auf: **Bedrucktes und geprägtes Rollenpapier und Verfahren zu dessen Herstellung**, wünscht das Patent zu verkaufen, in Lizenz zu geben oder anderweitige Vereinbarungen für die Fabrikation in der Schweiz einzugehen.

Anfragen befördert **H. Kirchhofer**, vormals Bourry-Séquin & Co., Ingenieur- und Patentanwaltsbureau in Zürich 1, Löwenstr. 51.

Patentverwertung

Der Inhaber der schweizerischen Patente Nr. 71763 vom 14. Juli 1915 und Nr. 74709 vom 4. Oktober 1916, auf: **Spielzeug-Fahrrad**, wünscht die Patente zu verkaufen, in Lizenz zu geben oder anderweitige Vereinbarungen für die Fabrikation in der Schweiz einzugehen.

Anfragen befördert **H. Kirchhofer** vormals Bourry-Séquin & Co., Ingenieur- und Patentanwaltsbureau in Zürich 1, Löwenstr. 51.



Druckrohr in Eisenbeton von 2 m Durchmesser der Wasserkraftanlage Stöcklin & Cie., Basel, 1916/17.

E. Froté & C^{ie}

Telephon Zürich 7 Hottingerstrasse 52
Hottingen 4410

Industriebauten

in Beton und Eisenbeton
Geschäftshäuser, Fabriken, Magazine

Flüssigkeitsbehälter

Reservoire, Stofffänger
Behälter für Heisswasser, Säuren, Oele, Gase

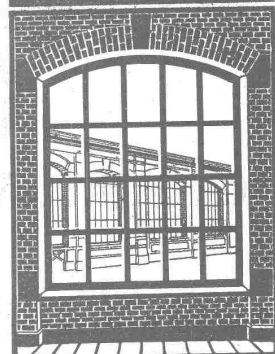
Klär- und Filteranlagen

zur Reinigung von Fäkal- und Fabrikabwässern

Projekte — Ausführungen

BUSCH
MAINZ
METALLWAREN
PRÄZISIONSWARE
3700 ARBEITER
1000 HILFSMASCHINEN

W. KOCH & Co ZÜRICH EISENBAU



SCHMIEDEISERNE FENSTER

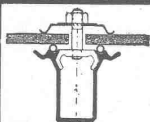
Wärmetechnische Anlagen

für Private und alle Industrien, unter Verwendung der billigen elektr. Abfallenergie, erstellen

SWAG

Berli, Meisterhans & Cie., Schlieren
Schweizerische Wärme-Akkumulatoren-Gesellschaft.

Telephon: Schlieren 63.



J. Louis Müller, Luzern
Kittlose Glasdächer
für einfache und Doppelverglasung.
Entlüfter. Schweizer Fabrikat.

Isolier-Baumaterialien

Meynadier & Cie, Zürich 8

Generalvertreter für die Schweiz der Dachpappenfabrik
H. Süssmann, Affoltern b. Zürich (vorm. Carl Schmidt & Co.)



Ia. Asphalt-Dachpappen
acht schlesisch. Holzcement

Asphalt-Klebmasse
für Klesklebedächer

Ia. Deckpapiere, Isolier-Filzkarton

Ia. Schiffskitt — Asphaltkitt — Ia. Schwarzkitt —
Roofing = teerfreie Dauerpappe für Isolierungen und
Bedachungen



Alfr. Schmidweber's Erben
Zürich 8 — Dietikon

**Innen- und Aussendekorationen
in poliertem Marmor und Granit**

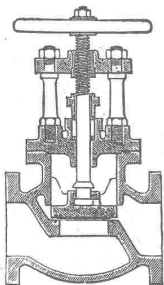
Goldene Medaille Schweizer. Landes-Ausstellung,
Bern 1914

K. Schäffer

Lager und Verkaufsstelle von
Schäffer & Budenberg G.m.b.H., Zürich
Stampfenbachstr. 61



Maschinen-
und Dampfkessel-
Armaturen



**Asphaltpfatten, Falzbautafeln,
Parkettasphalt, Tonrohrkitt,
Asphaltkitt etc. etc.**

Verlangen Sie Muster
und Auskünfte durch

C. F. Weber A.-G.
Muttens-Basel.

GRAPHAG

Graphit-Werke A.-G., Affoltern bei Zürich

Lieferung von
Graphit und Graphit-Elektroden bester Qualität

Telegrammadresse: GRAPHAG, AFFOLTERN bei Zürich

Telephon: Affoltern bei Zürich Nr. 22

Kosmos-Falzbautafeln

zum Isolieren feuchter Wände etc.

Asphalt-Isolierplatten

für Grundwasser-Abdeckung etc.

Karbolineum, Teeröl, Wandisolier-
Asphalt, Isolierteppiche, Asphalt-
und Eisenlacke, Schlackenwolle,
sowie alle Teer- u. Asphaltprodukte

liefern

Gysel & Cie., HorgenAsphaltfabrik Käpfnach — Telephon 24
Telegramme: Asphalte**Carl Weller & Co.****Zürich 5**

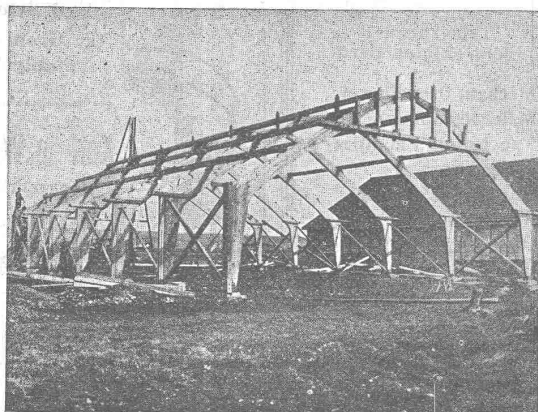
Telephon: Selnau 6129 — Sihlquai 244/252

Spezial-Maschinen-Fabrik

für

Zerkleinerungs-Maschinen**Giesserei-Einrichtungen****Transport-Anlagen****Patentierter Vertikallamellenbinder**

Statisch einwandfreie Holzkonstruktionen



Schuppenbauten (Billige Lagerräume)
Dreigelenkbogen ohne Zugband

Projektierendes Ingenieurbureau

Gustav Thurnherr

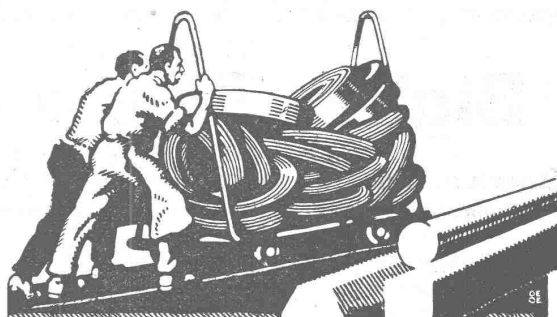
Zürich, Limmatquai 34

Zahlreiche Referenzen

OFFERTEN
für fein ausgearbeitete
LADEN-EINRICHTUNGEN
erfolgen kostenlos



Suter-Strehler Söhne & Co
Zürich.

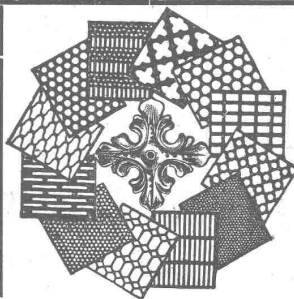


**VEREINIGTE
DRAHTWERKE
A.G. BIEL**

EISEN & STAHL

BLANK & PRÄZIS GEZOGEN, RUND, VIERKANT, SECHSKANT & ANDERE PROFILE
SPEZIALQUALITÄTEN FÜR SCHRAUBENFABRIKATION & FACONDREHEREI
BLANKE STAHLWELLEN, KOMPRIMIERT ODER ABGEDREHT
BLANKGEWALZTES BANDEISEN & BANDSTAHL
BIS ZU 300 mm BREITE
VERPACKUNGS-BANDEISEN

GROSSER AUSSTELLUNGSPREIS SCHWEIZ. LANDESAUSSTELLUNG BERN 1914



H. HEER & Co.
OLTEN

SPEZIALITÄT:

Gelochte und
gepresste Bleche

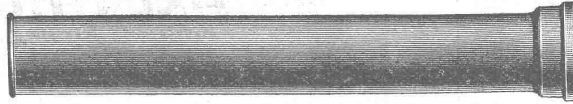
Baumann, Koelliker & Co.
Zürich 2

Freileitungsbau

Gusseiserne Muffen- und Flanschenröhren sowie Formstücke

Schweizer
Normalien

Lager
in Winterthur



für
normalen
und höhern
Betriebsdruck

Telephon Nr. 496

Kägi & Co., Winterthur

Heinrich Brändli, Horgen Asphalt-, Dachpappen- und Holzzementfabrik

Telephon Nr. 38 — Telegramme: Heinrich Brändli
liefert



in nur prima Qualität Asphalt-Isolierplatten für wasserdichte
Eindeckungen von Brücken, Gewölben, Durchlässen, Mauerab-
deckungen bei Eisenbahnen, Strassen, Hoch- und Tiefbauarbeiten
in verschiedenen Stärken, je nach Angabe der Verwendungsarten.

Fachmännische Ratschläge. — Referenzen zu Diensten.

Eisenmöbelfabrik Biglen

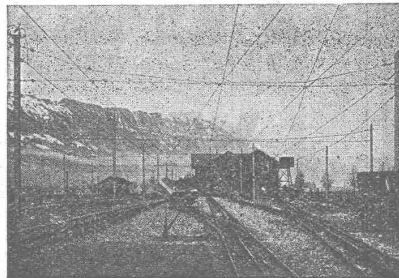
Bigler, Spichiger & Cie.

Spezialfabrikation von
Oberleitungs- u. Ausrüstungsmaterial elektrischer Bahnen

Leitung: Ing. Morgenthaler — Technisches Bureau: Bern, Bahnhofplatz Nr. 1

Briefadresse:
Bigler, Spichiger & Cie.
Bern

Mechan. Werkstätten
Mechan. Schlosserei
Gesensschmiede
Hammerschmiede
Stanzerei, Presserei



Telephon Nr. 2620
Telegramme:
Elektrobiglen Bern

Mechan. Schreinerei
Malerei: Spritz-,
Tauch- und Emailier-
Verfahren
Autog. Schweisserei
Fabrikation von
Massenartikeln

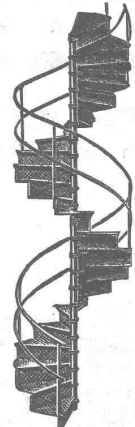
Erfindungs-Patente
Marken-Muster-
& Modell-Schutz im In- u. Ausland
H. KIRCHHOFER vormals
Bourry-Séguin & Co., ZÜRICH
1880.
Gegründet.

**WAND
REGALE**
VERSTELLBAR



JOS. MEYER
EISENBAU-WERKSTÄTTE
LUZERN
GIBALTA 51824

Schmiedeliserne
Gerade-
Gewundene-
Wendel- **TREPPEN**
Patente



Eisen- u. Blech-
Konstruktionen

Biege-Arbeiten
für Grob- und
Feinbleche

Kalt- u. Warm-
Pressartikel

Gebr. Demuth, Baden

„Fides“

Treuhand - Vereinigung
Zürich 1

Bahnhofstrasse 33
Absolut unabhängiges Institut
Telegr.: „Fides“, Tel.: Seln. 60.98

Revisionen
Buchhaltungs- und Betriebsorganisa-
tionen, Liquidationen, Sanierungen.
Vermögens-Verwaltungen
Konstituierung von Aktien-
Gesellschaften im In- und Auslande.
Bildung u. Leitung v. Syndikaten.
Beratung in Steuer- und Beteiligungs-
Angelegenheiten.

Humboldt-Schule

Vorbereitung für:
Universität und Techn. Hochschule
Direktion: Dr. E. Wendling, Zürich 6
Tel. 9762 Scherzacherstr. 12

G. Rüttimann, Elektr. Unternehmungen

Zürich und Lausanne

Erstes Spezialgeschäft für

Freileitungen

Offerten zur Verwertung von Erfindungspatenten **EIMER-SCHNEIDER** INGENIEUR GENÈVE

Die Inhaber folgender schweizerischer Patente wünschen mit schweizerischen Fabrikanten bzw. Interessenten in Verbindung zu treten und sind gerne bereit, Lizenzen zu erteilen oder die Patente zu verkaufen.

- Nr. 62381 vom 6. September 1912, **Vickers Limited**, auf: „Patronenzuführungsmechanismus für selbstlät. Feuerwaffen“;
 Nr. 62002 vom 30. August 1912, **John George Robinson**, auf: „Dampfüberhitzer für Heizröhren-Kessel“;
 Nr. 62446 vom 17. August 1912, **John George Robinson**, auf: „Dampfüberhitzer für Heizröhren-Kessel“;
 Nr. 59968 vom 22. Januar 1912, **Perret Murisier & Halma**, Inhaber: **Société Française Elma**, 3 Rue Taitbout Paris, auf: „Elektromagnetisches Wechselgetriebe mit sphärischem Epizykloiden-Zahnradatzte.“
 Nr. 75070 vom 20. Juli 1916, **F. Rivière & Hijos**, auf: „Maschine zur Herstellung von Metalldrahtgittern mit mehrfachen Verschlingungen“;
 Nr. 72185 vom 10. August 1915, **Magnus Paulsen**, auf: „Schublehre zum Messen des Durchmessers von zylindrischen Holzblöcken, mit Einrichtung zum Ablesen des Blockvolumens bei bekannter Blocklänge“;
 Nr. 76953 vom 11. April 1916, **J. M. Torroja**, auf: „Apparat zur Aufstellung des Planes eines Bodenteiles“;
 Nr. 73407 vom 24. Januar 1916, **L. G. G. Dibbets**, auf: „Schraubensicherung“.

Gefl. Offerten oder Vorschläge werden durch Herrn **E. Imer-Schneider**, Ingenieur-Conseil, 8, Bd. James Fazy in Genf, weiterbefördert.

Treibriemen-, Schlauch- und Garten-Weberei **M. Schock - Wernecke, Stäfa**

Briefe: Münsterhof 14, Zürich — Telefon 3191
 offeriert mit kurzer Lieferfrist:

Servus-Riemen

Baumwolle in Kameelhaar-Gewebe.
 Best bewährt. Widerstandsfähig gegen äussere Einflüsse.

Moderne **INDUSTRIEBAUTEN**


mit der Zeit angepassten Ausführungen
 projektiert rasch und wirtschaftlich

H. KNOBEL, ZÜRICH 6
 Weinbergstrasse 53 a. Telefon: Hottingen 20.48
 Ingenieur- und Architekturbureau

SPEZIALKONSTRUKTIONEN:

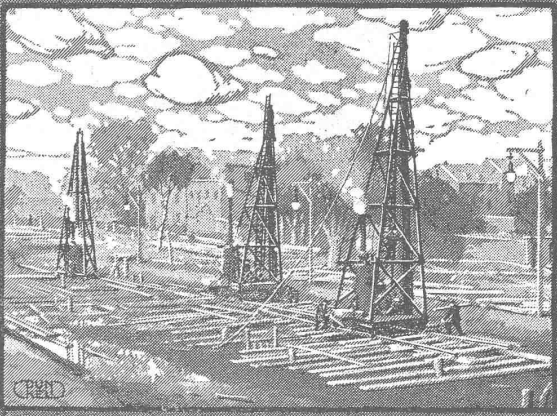
1. Anlagen für Textilindustrie,
2. Gebäude für Elektrochemie,
3. Werkstätten für Maschinenbau,
4. Giessereien und Montierungshallen.

Keine Unternehmung



MENCK & HAMBROCK ALTONA-HAMBURG

RAMMEN



VERTRETER FÜR DIE SCHWEIZ:
FRITZ MARTI A.G.
 BERN
 MURTENSTRASSE 85
 TELEFON NR. 1074

Verzinkerei Zug A. G.

Fabrik für verzinkte
 lackierte und rohe Blechwaren

Blecharbeiten nach jeder Zeichnung und
 nach Mustern

Lohnverzinkung

Verzinken von Draht in Rollen und Drahtgeweben.

Glasdächer und Dachoberlichter in kittlosen Systemen

Einfache und doppelte Verglasung

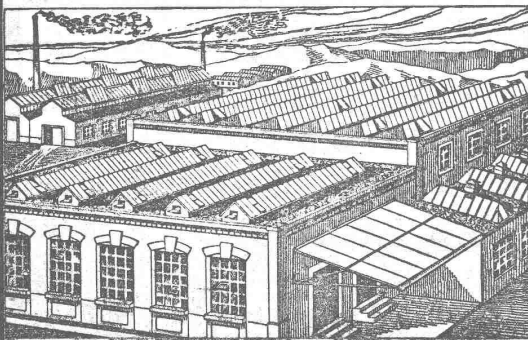
Schweizerische und ausländische Patente

Sämtliche Spenglerarbeiten für Fabrikbauten

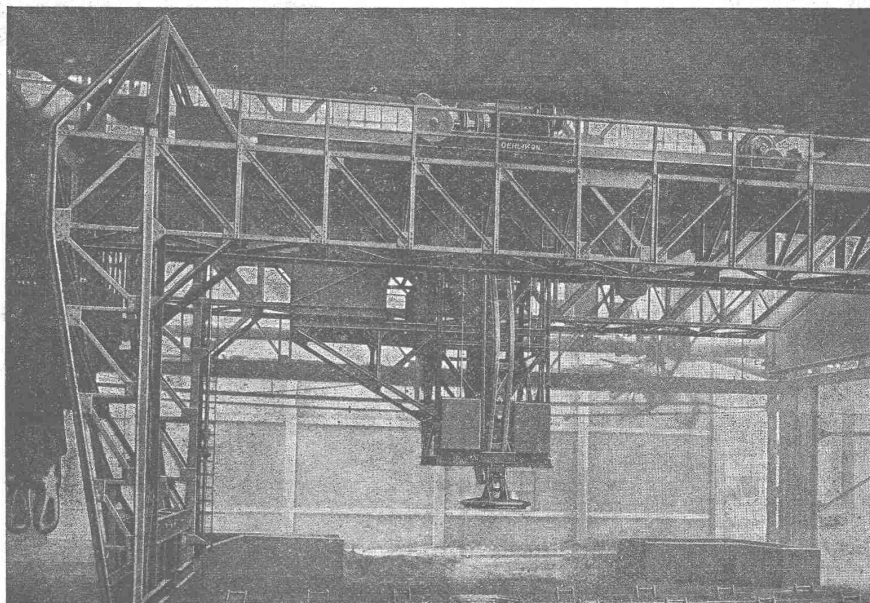
**GLASDACHWERKE
 SIMON KULLI, OLTEN**

Ältestes Spezialgeschäft, gegr. 1854.

Schweizer Firma. Telefon 56. Ingenieure in der Firma.



MASCHINENFABRIK OERLIKON

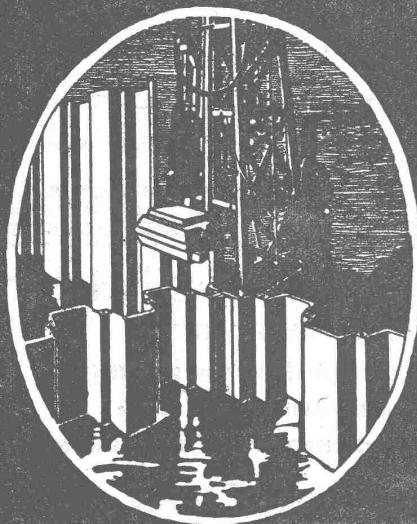


Stripperkran
eines
Stahlwerkes
bei der
Bedienung von
vertikalen
Blockwärmeöfen

Kran-Anlagen

Hebezeuge aller Art mit elektr. Antrieb

DEUTSCH-LUXEMBURGISCHE BERGWERKS-UND HÜTTEN-AG. ABTEILUNG: DORTMUNDER UNION DORTMUND.



Nietl. Spundwandisen Bauart „Larssen“

Geeignet für:

Hafen- und Wehrbauten, Schleusen, Düker- und Kläranlagen, Kanalisations- und Fundierungsarbeiten. |||||

Doppelverschluss daher stärkster Längszusammenhang u. grösste Dichtigkeit. Erhältlich in den verschiedensten Profilen. Drucksachen frei. |||||

Vertreter für die Schweiz:

Julius Schoch u. Co., Zürich.