

Zeitschrift: Schweizerische Bauzeitung
Herausgeber: Verlags-AG der akademischen technischen Vereine
Band: 71/72 (1918)
Heft: 8

Werbung

Nutzungsbedingungen

Die ETH-Bibliothek ist die Anbieterin der digitalisierten Zeitschriften auf E-Periodica. Sie besitzt keine Urheberrechte an den Zeitschriften und ist nicht verantwortlich für deren Inhalte. Die Rechte liegen in der Regel bei den Herausgebern beziehungsweise den externen Rechteinhabern. Das Veröffentlichen von Bildern in Print- und Online-Publikationen sowie auf Social Media-Kanälen oder Webseiten ist nur mit vorheriger Genehmigung der Rechteinhaber erlaubt. [Mehr erfahren](#)

Conditions d'utilisation

L'ETH Library est le fournisseur des revues numérisées. Elle ne détient aucun droit d'auteur sur les revues et n'est pas responsable de leur contenu. En règle générale, les droits sont détenus par les éditeurs ou les détenteurs de droits externes. La reproduction d'images dans des publications imprimées ou en ligne ainsi que sur des canaux de médias sociaux ou des sites web n'est autorisée qu'avec l'accord préalable des détenteurs des droits. [En savoir plus](#)

Terms of use

The ETH Library is the provider of the digitised journals. It does not own any copyrights to the journals and is not responsible for their content. The rights usually lie with the publishers or the external rights holders. Publishing images in print and online publications, as well as on social media channels or websites, is only permitted with the prior consent of the rights holders. [Find out more](#)

Download PDF: 23.02.2026

ETH-Bibliothek Zürich, E-Periodica, <https://www.e-periodica.ch>

Schweizerische Bauzeitung

Abonnementspreis:Schweiz 25 Fr. jährlich
Ausland 30 Fr. jährlich**Für Vereinsmitglieder:**Schweiz 20 Fr. jährlich
Ausland 24 Fr. jährlich
sofern beim Herausgeber
abonniert wird ::**WOCHENSCHRIFT****FÜR BAU-, VERKEHRS- UND MASCHINENTECHNIK**

GEGRÜNDET VON A. WALDNER, ING. HERAUSGEBER A. JEGHER, ING., ZÜRICH

Verlag: A. & C. Jegher, Zürich — Kommissionsverlag: Rascher & Cie., Zürich und Leipzig

ORGAN

DES SCHWEIZ. ING.- & ARCHITEKTEN-VEREINS & DER GESELLSCHAFT EHEM. STUDIERENDER DER EIDG. TECHN. HOCHSCHULE.

Insertionspreis:4-gespalt. Petitzeile oder
deren Raum : 40 Cts.
Haupttitelseite: 60 Cts.
Alleinige Inseraten-An-
nahme: Rudolf Mosse,
Annoncen-Expedition,
Zürich, Basel und deren
Filialen und Agenturen

PERSONEN-&WAREN-AUFZÜGE

nach
bewährtem
System

für jede Leistung und Betriebsart

Schweiz. Wagonsfabrik Schlieren A. G., Schlieren-Zürich

Telephon: Selnau 11.15
Telegr.: Wagonsfabrik Schlieren

Baumann, Koelliker & Co. *Beleuchtungskörper
und Bronzearbeiten*
Zürich 2

Ingenieurbureau

Klingler & Leuprecht

Diplom. Ingenieure

Wallstrasse Nr. 24 Basel Telephon Nr. 6254

Eisenbeton-Bau

Fabriken — Lagerhäuser — Silos — Schallsichere Decken

Statische Berechnungen jeder Art — Expertisen — 30jährige Erfahrung.

Eisenkonstruktionen

Brücken, Hochbauten, Masten, Réservoirs
Krane, Fenster, Blecharbeiten etc. etc.**Wartmann, Vallette & Cie., Brugg.**


GEILINGER & Co.
WINTERTHUR
EISENHOCHBAU
SCHMIEDEISERNE FENSTER
KLEIDER SCHRÄNKE in EISEN & ETERNIT



Unfallversicherung Winterthur

Einzel-Unfall-, Haftpflicht-, Reise-, Kollektiv-, Einbruch- und Kautions-Versicherungen.

Auskunft und Prospekte durch die Direktion der Gesellschaft in Winterthur
und die Generalagenturen, sowie die Vertreter an allen grösseren Orten.

Landis & Gyr A-G. Zug

Elektrizitätszähler

FERFARIS - WATTMETER

ZEIT- & SPERRSCHALTER

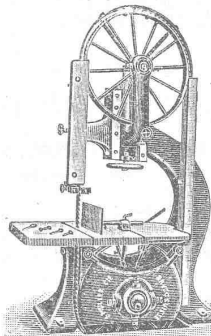
Brückenisolierungen Kiesklebedächer Asphaltarbeiten

aller Art erstellen

Gysel & Cie., Asphaltfabrik
Käpfnach (Horgen).

Telephon Nr. 24 — Telegramme: Asphalt

Holzbearbeitungsmaschinen



A. Müller & C^{ie}
Brugg
Maschinenfabrik
und Eisengiesserei

Grosses Lager in Brugg

Ausstellungslager
in Zürich, unterer Mühlesteg 2

K. Schäffer

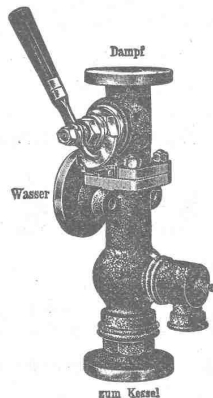
Lager und Verkaufsstelle
von

Schäffer & Budenberg
G. m. b. H.

Zürich, Stampfenbachstr. 61



Manometer
Thermometer
Hähne
Ventile
Schleber
Injektoren
Wasserstände
Pumpen



zum Kessel

Glasdächer und Dachoberlichter

in kifflosen Systemen.

Glasdachwerke Simon Kulli, Olten

Aeltestes Spezialgeschäft, gegr. 1854.

Einzige Fabrik der Schweiz mit Spezial-
maschinen für die Selbstfabrikation der Sprossen.

Schweizer Firma. Telephon 56. Eigenes Ingenieur-Bureau.

Zeichnungen
FÜR REKLAME
SIND DIE
WIRKSAMSTEN
PAUL H. FREY
ZÜRICH/RÄMISTR. 6
TEL. H. 6240

PHOTOGRAPHIE

Spezialität in Architektur-Aufnahmen

Techn. Konstruktionen, Intérieur, Maschinen etc.

Aufnahmen für Kataloge und Werke aller Art.

H. Wolf-Bender, Kappelergasse 16, Zürich.

Atelier für technische Photographie.

Neue rationelle Gebäudeentlüftung



Dachfirstkappen-Entlüfter „Sesam“

+ Patent 77894

Öffnen und Schliessen des ganzen Dachfirstes mit kleinster Zug-
kraft von einer Stelle aus.

Grösste Regulierfähigkeit je nach Bedürfnis der Entlüftung.

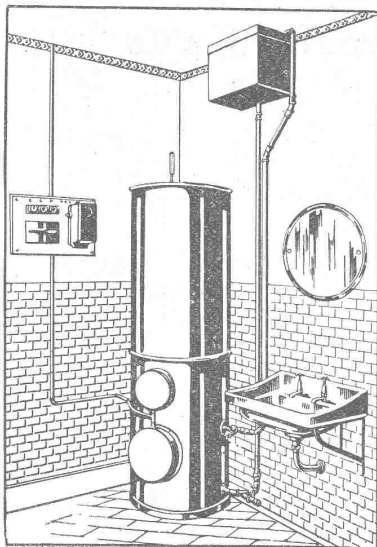
In beliebiger Länge ausführbar und auf jedem Gebäude anzu-
bringen. Absolut regendicht.

Generalvertreter:

Louis Müller, Luzern.

E. Vogel, Bau-Ingenieur, Zürich,

Neumühlequai 12.



Ersatz für Kohle u. Gas

bilden unsere
Elektrischen Heisswasser-Automaten
(patentierter Warmwasser-Speicher)

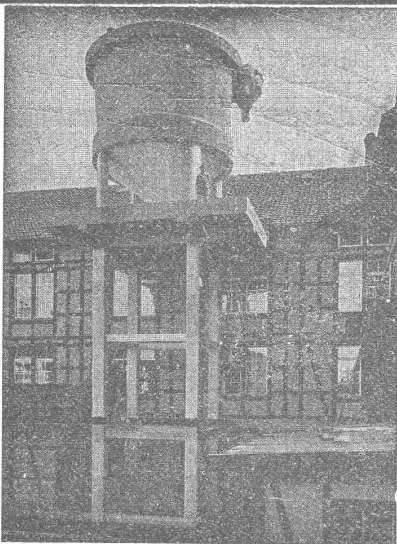
Electrocator

für Privathäuser, Hotels
und industrielle Betriebe
Prospekte, sowie alle nähern Auskünfte bereitwilligst
durch

A.-G. Kummeler & Matter
Aarau

sowie Elektro-Installationsgeschäfte
und Elektrizitätswerke

Erfindungs-Patente
Marken, Muster
& Modell-Schutz in In- & Ausland
H. KIRCHHOFER vormals
Bourry-Séguin & Co. ZÜRICH
1880
Gegründet



Papierstoff-Fänger der Karton- und Papierfabrik
G. Laager, Bischofszell, 1917.

E. Froté & Cie

Telephon **Zürich 7** Hottingerstrasse 52
Hottingen 4410

Industriebauten

In Beton und Eisenbeton
Geschäftshäuser, Fabriken, Magazine

Flüssigkeitsbehälter

Reservoirs, Stofffänger
Behälter für Heisswasser, Säuren, Öle, Gase

Klär- und Filteranlagen

zur Reinigung von Fäkal- und Fabrikabwässern

Projekte — Ausführungen

Schmiedeeiserne
Treppen
jeder Form,
aus ganzen
Tafeln
gebogen

Pat.
D. R. G. M.
leicht
solid
billig

wenig Unterhalt!

Zeichnungen und
Berechnungen
gratis.

Gebr. Demuth, Baden
:: Blechblegearbeiten ::



TREIBRIEMEN

in Leder und Balata, Näh- und Bänderriemen,
technische Lederartikel, Riemenverbindungen

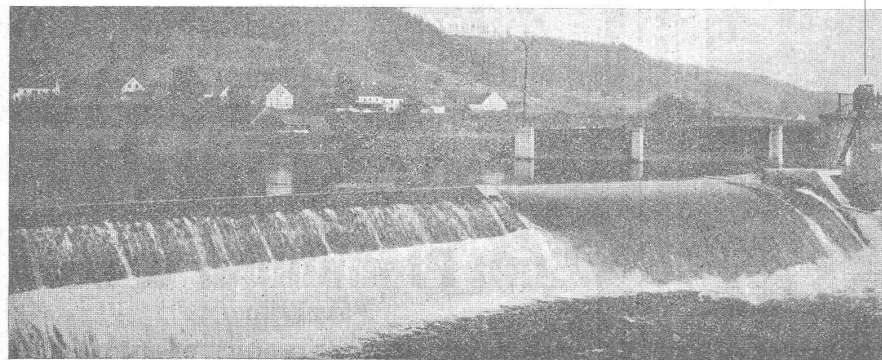
Gut & Co., Lederhandlung, Zürich

Hydr. Dachwehr

des Electr. Werkes Bruck a. d. Mur.
2 Öffnungen je 22 Meter lang im Be-
trieb, Flossgasse u. Grundablass i. Bau.

Patente. — Beste Zeugnisse.

Ingenieur-Bureau Huber & Lutz
Zürich, Schaffhauserstrasse Nr. 26



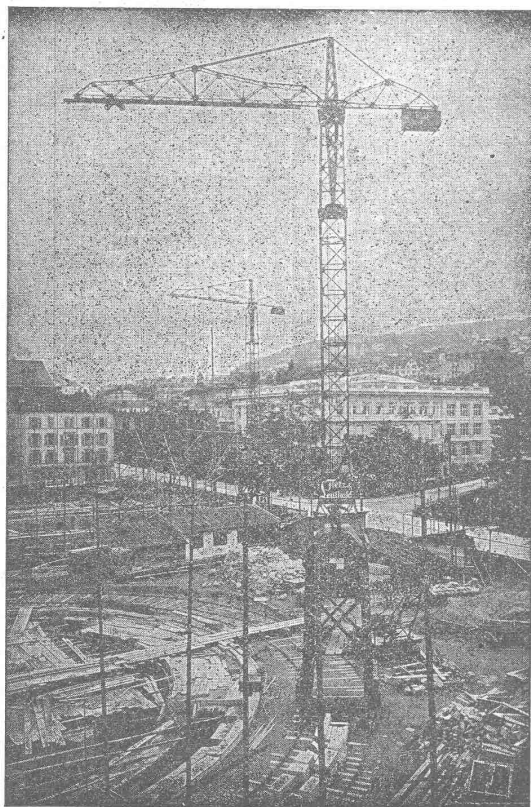


VEREINIGTE DRAHTWERKE A.G. BIEL

EISEN & STAHL
BLANK & PRÄZIS GEZOGEN, RUND, VIERKANT, SECHSKANT & ANDERE PROFILE
SPEZIALQUALITÄTEN FÜR SCHRAUBENFABRIKATION & FACONDREHEREI
BLANKE STAHLWELLEN, KOMPRIMIERTE ODER ABGEDECKTE
BLANKGEWALZTES BANDEISEN & BANDSTAHL
BIS ZU 300^{cm} BREITE
VERPACKUNGS-BANDEISEN

GROSSER AUSSTELLUNGSPREIS SCHWEIZ, LANDESAUSSTELLUNG BERN 1914

Grüning-Krane



Fahrbare Turm-Dreh-Krane

Einmotoren-Krane neuesten Systems, bestens bewährt.

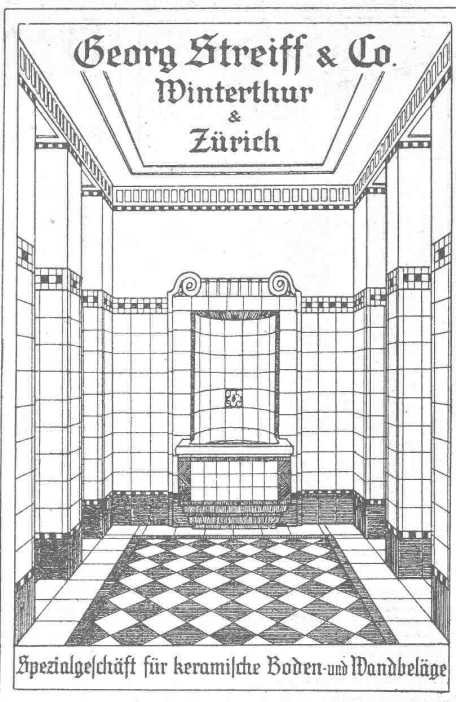
✚ Patent. Prima Referenzen.

Im Betrieb zu besichtigen: Technische Hochschule Zürich.

F. Grüning-Dutoit, Söhne & Co^{ie}

Konstruktionswerkstätte

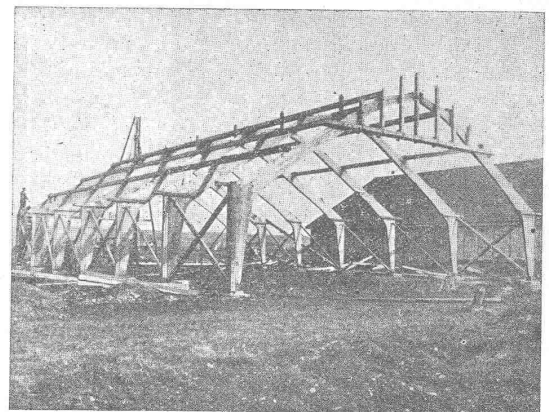
Biel: Telephon 280 — Mett: Telephon 513



Spezialgeschäft für keramische Boden- und Wandbeläge

Patentierter Vertikallamellenbinder

Statisch einwandfreie Holzkonstruktionen



Schuppenbauten (Billige Lagerräume)
Dreigelenkbogen ohne Zugband

Projektierendes Ingenieurbureau

Gustav Thurnherr

Zürich, Limmatquai 34

Zahlreiche Referenzen

Zeiss - Nivelliere

jeder Grösse liefern wieder und teilen Preise und Bedingungen auf Anfrage mit

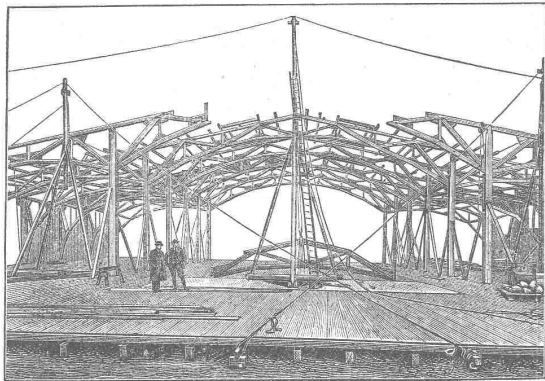
Emil Pfenninger & Co.
Zürich

Technisches Versandtgeschäft

Ad. Rizzolli & Cie. A.-G., Lugano

Holz-Export Bureau Zürich: Beatengasse 15 **Holz-Export**
 Telefon: Seinau 28.46
Lager in allen Tannen-Schnittwaren in Reiden (Kanton Luzern)

Moderner Holzbau, Syst. „Holzfachwerk“



Halle 3 der Schweiz. Mustermesse in Basel.

Leicht, billig, rasche Montage.

Jede gewünschte Form statisch einwandfrei ausführbar.
 Mehrere 1000 m² überbaut.

Patentinhaber:

Kienast & Hammerer, Zürich

Ingenieur-Architekturbureau

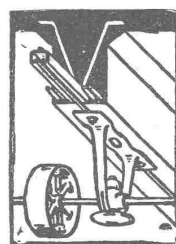
Seefeldstrasse 47 — Telefon: Hottingen 48.08

Man verlange kostenlose Offerte.

Asphalteinplatten, Falzbautafeln,
 Parkettasphalt, Tonrohrkitt,
 — Asphaltkitt etc. etc. —

Verlangen Sie Muster
 und Auskünfte durch

C. F. Weber A.-G.
 — Muttens-Basel. —



!! Architekten !! Baumeister !!

D. K. G. Ankerschienen und D. K. G.

Transmissionsträger patentiert,

sind einzige Mittel zur rationellen Befestigung von
Transmissionen, Rohrleitungen etc. i. modernen
Industriebauten.

Prospekt und Muster kostenlos.

Alleinvertrieb durch
J. Louis Müller, Luzern.

Elektro - mechan. Werkstätte

S. Spälti, vorm. Wanger & Spälti, Zürich 5, Hardstr. 219

Bahnstation: Hauptbahnhof — Tramhaltestelle: Hardstrasse
 Postcheck- und Giro-Konto Nr. VIII/1880

**Lieferung, Reparatur, Umwicklung, Instandstellung
 Kauf, Verkauf**

von neuen und gebrauchten elektrischen Maschinen, Motoren,
 Transformatoren und zugehöriger Apparate jeder Provenienz.

Telephon: Geschäft 4499, Wohnung 3773
 Telegramm-Adresse: Wangerspälti Zürich

Ernst Lier, Zürich 3

Zurlindenstrasse 53 — Telefon 4752

Technisches Bureau

Übernahme und Ausfertigung
 technischer Arbeiten jeder Art
 Ausarbeitung von Plänen für technische
 und gesundheits-technische Anlagen.

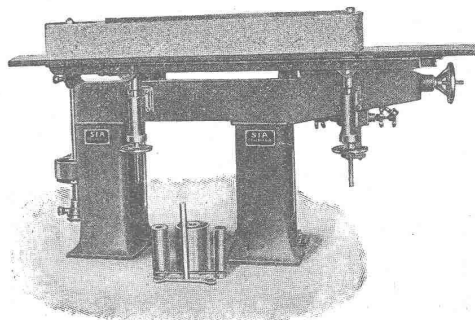
„SIA“ ZÜRICH
 Bahnhofstr. 110
 Telefon: 28-90
Fabrik: Frauenfeld

**SCHWEIZERISCHE
 SCHMIRGEL-
 & SCHLEIF-
 INDUSTRIE
 AKTIEN-GES. SCHA.**

FABRIKATION
 von
GLASPAPIER
 und
**SCHMIRGEL-
 LEINEN**

MODERNE BAND-SCHLEIF-MASCHINEN FÜR DIE HOLZ- U. METALLINDUSTRIE.
 ENDLOSE SCHLEIFBÄNDER SCHLAGFREI LAUFEND

Bandschleifmaschine SIA 5a

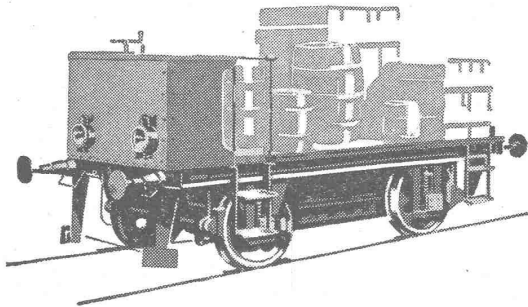


Ein Modell unserer typischen Bandschleifmaschinen

B B C

Stete Betriebsbereitschaft.

Aeusserst einfache Bedienung ohne geschultes Personal.



Ladung der Batterie bei niedrigen Strompreisen während der Nacht.

Geringe Betriebs- und Unterhaltungskosten.

Akkumulatoren-Plattformwagen

für Fabrikbetrieb und Bahnhofdienst.

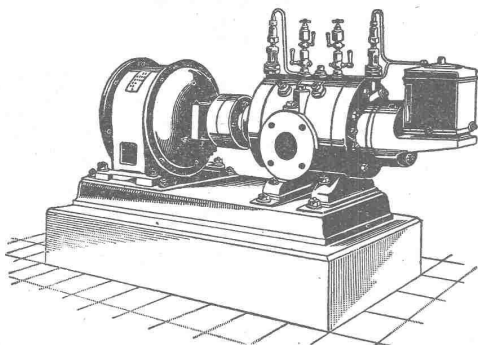
Ausführung für alle vorkommenden Spurweiten.

A.G. BROWN, BOVERI & C^{IE} BADEN (SCHWEIZ)
 Verkaufsbureaux: Baden, Basel, Bern, Lausanne

Schweizerische Lokomotiv- & Maschinenfabrik Winterthur

Neu! Neu! Neu! Rotierende Kompressoren und Vakuumpumpen

für Drücke bis 8 Atm. resp. Vakuum bis 99 Prozent.



Direkte Kupplung mit Elektromotoren oder Riemenbetrieb. Ruhiger Gang, Luftförderung ohne Stösse.

Keine Ventile oder andere Steuerorgane.

Geringe Abnützung infolge der patentiert. Entlastungsringe Grösste Betriebssicherheit bei geringster Wartung.

Kleinster Raumbedarf, geringe Gewichte, daher überall aufstellbar, auch fahrbar.

Geringe Kosten für Anschaffung, Fundamente u. Montage.

Prospekte und Kostenvoranschläge auf Verlangen