

Zeitschrift: Schweizerische Bauzeitung
Herausgeber: Verlags-AG der akademischen technischen Vereine
Band: 71/72 (1918)
Heft: 6

Werbung

Nutzungsbedingungen

Die ETH-Bibliothek ist die Anbieterin der digitalisierten Zeitschriften auf E-Periodica. Sie besitzt keine Urheberrechte an den Zeitschriften und ist nicht verantwortlich für deren Inhalte. Die Rechte liegen in der Regel bei den Herausgebern beziehungsweise den externen Rechteinhabern. Das Veröffentlichen von Bildern in Print- und Online-Publikationen sowie auf Social Media-Kanälen oder Webseiten ist nur mit vorheriger Genehmigung der Rechteinhaber erlaubt. [Mehr erfahren](#)

Conditions d'utilisation

L'ETH Library est le fournisseur des revues numérisées. Elle ne détient aucun droit d'auteur sur les revues et n'est pas responsable de leur contenu. En règle générale, les droits sont détenus par les éditeurs ou les détenteurs de droits externes. La reproduction d'images dans des publications imprimées ou en ligne ainsi que sur des canaux de médias sociaux ou des sites web n'est autorisée qu'avec l'accord préalable des détenteurs des droits. [En savoir plus](#)

Terms of use

The ETH Library is the provider of the digitised journals. It does not own any copyrights to the journals and is not responsible for their content. The rights usually lie with the publishers or the external rights holders. Publishing images in print and online publications, as well as on social media channels or websites, is only permitted with the prior consent of the rights holders. [Find out more](#)

Download PDF: 02.04.2026

ETH-Bibliothek Zürich, E-Periodica, <https://www.e-periodica.ch>

Schweizerische Bauzeitung

Abonnementspreis:

Schweiz 25 Fr. jährlich
Ausland 30 Fr. jährlich

Für Vereinsmitglieder:

Schweiz 20 Fr. jährlich
Ausland 24 Fr. jährlich
sofern beim Herausgeber
abonniert wird

WOCHENSCHRIFT

FÜR BAU-, VERKEHRS- UND MASCHINENTECHNIK

GEGRÜNDET VON A. WALDNER, ING. HERAUSGEBER A. JEGHER, ING., ZÜRICH

Verlag: A. & C. Jegher, Zürich — Kommissionsverlag: Rascher & Cie., Zürich und Leipzig

ORGAN

DES SCHWEIZ. ING.- & ARCHITEKTEN-VEREINS & DER GESELLSCHAFT EHEM. STUDIERENDER DER EIDG. TECHN. HOCHSCHULE,

Insertionspreis:

4-gespalt. Petitzeile oder deren Raum . 40 Cts.
Haupttitelseite: 60 Cts.
Alleinige Inseraten-Annahme: Rudolf Mosse, Annoncen-Expedition, Zürich, Basel und deren Filialen und Agenturen



DRAHTLAMPE **AG** **TRITTLAMPE**

FÜR WOHNRAUME & WERKSTÄTTEN PRO PRA FÜR STRASSEN UND HALLEN



SULZER Für alle Anwendungsgebiete und für Windpressungen von **2 m^m — 2000 m^m**
Wassersäule

Ventilatoren Man verlange Druckschrift No **S 351**

GEBRÜDER SULZER Aktiengesellschaft WINTERTHUR

Eisenbeton im Hoch- und Tiefbau **Klingler & Leuprecht**
Fabriken, Lagerhäuser, Silos, Schallsichere Decken
Statische Berechnungen jeder Art — Expertisen — 30jährige Erfahrung

Ingenieurbureau **Diplom. Ingenieure**
Wallstrasse Nr. 24 **Basel** Telephon Nr. 6254



GEILINGER & Co
WINTERTHUR
EISENHOCHBAU
SCHMIEDEEISERNE FENSTER
KLEIDER SCHRÄNKE in EISEN & ETERNIT

Baumann, Koelliker & Co. **Elektrische Anlagen**
Zürich 2 *leder Art*

PERSONEN- & WAREN-AUFZÜGE nach bewährtem System
für jede Leistung und Betriebsart

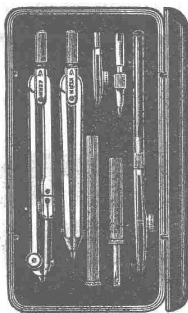
Schweiz. Wagonsfabrik Schlieren A. G., Schlieren-Zürich
Telephon: Selnau 11.15
Telegr.: Wagonsfabrik Schlieren

FÜR DAS TECHNISCHE BUREAU

Bureau-Möbel

liefern in erstklassiger Ausführung; ab Lager und Extraanfertigungen. — Erste Referenzen. — Verlangen Sie unverbindliche Vorschläge.

Rüegg-Naegeli & Cie, Zürich
Abteilung Vertikal.



Kern AARAU

Zeichen-Instrumente
Schul-Reisszeuge
Präzisions-Reisszeuge

In allen besseren optischen Geschäften und Papeterien erhältlich.

Geodätische u. Topographische Instrumente
Kataloge gratis und franko.

SCHWEIZ.

LICHTPAUSANSTALTEN A.G.

Auf der Mauer 4 **ZÜRICH** Auf der Mauer 4

Filialen in **Bern, St. Gallen & Luzern**

Heliographie  **Negrographie**

Spezialität: **Trockendruck** (Plandruck)

Heliographie-Paus- und Zeichenpapiere
Lichtpaus-Apparate

Man verlange Muster u. Preislisten.

BAUER A.G.

Zürich 6

Geldschrank- und Tresorbau
Bau von Archiv- u. Bibliothek-Anlagen


Büromöbel f. Vertikal-Registrierung
aus Stahlblech in höchster Vollkommenheit
Kataloge zur Verfügung



Zeichentische

in der Höhe und in jeder Schräglage verstellbar, in den bewährtesten Konstruktionen

GEBRÜDER
SCHOLL
POSTSTRASSE 3 ZÜRICH

Vertikal und Kartei Möbel

RUD. FÜRERER SOHNE
ZÜRICH MÜNSTERHOF 13

Zeichen- und Pauspapiere

in Rollen und Bogen, in reichhaltiger Auswahl

Katasterplan-Kartons

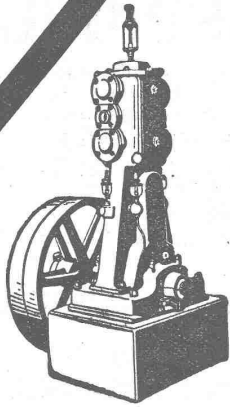
Papiere en gros

Jucker-Wegmann A.-G.
Zürich

Die **Monarch** Schreibmaschine ist und bleibt allen andern Systemen **überlegen**

Beweis:
92 Schriftzeichen
Schwingende Papierführer
Grösste Geräuschlosigkeit
Leichtester Tastenanschlag
Einfachste Handhabung

E. Voegeli & Co.
Bahnhofstr. 72. Zürich



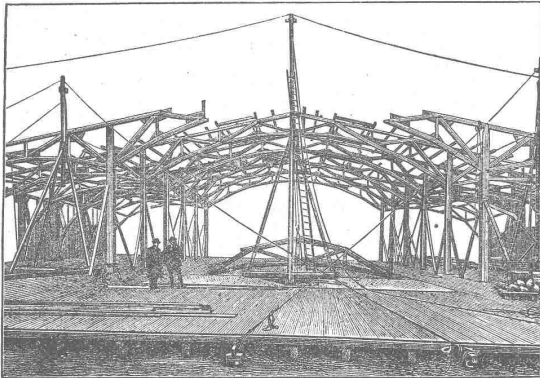
Kompressoren Vakuumpumpen

für alle vorkommenden Verwendungszwecke

Während Jahrzehnten bewährte Konstruktionen
Minimaler Kraftverbrauch — Ruhiger Gang
Sehr solide, sorgfältig gearbeitete Maschinen
Gesicherter, fast reparaturloser Betrieb

Maschinenfabrik Burckhardt, Aktiengesellschaft, Basel

Moderner Holzbau, Syst. „Holzfachwerk“



Halle 3 der Schweiz. Mustermesse in Basel.

Leicht, billig, rasche Montage.

Jede gewünschte Form statisch einwandfrei ausführbar.
Mehrere 1000 m² überbaut.

Patentinhaber:

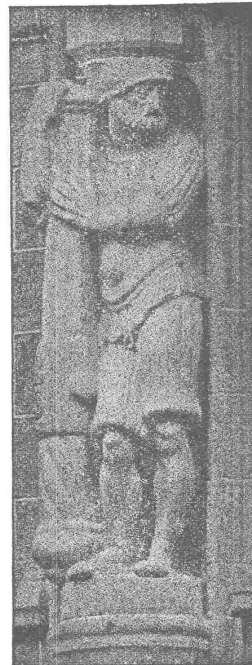
Kienast & Hammerer, Zürich

Ingenieur-Architekturbureau

Seefeldstrasse 47 — Telephon: Hottingen 48.08

Man verlange kostenlose Offerte.

Theodor Bertschinger



Hoch- und Tiefbau-Unternehmung
Lenzburg und Zürich

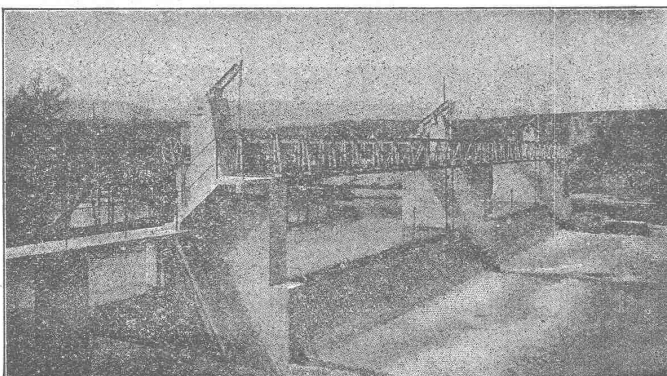
Muschel-Sandsteinbruch
„Steinhof“
Othmarsingen
(Marine-Molasse)

Lieferung von
Roh- und Hausteinen

in gelblicher und
bläulicher Färbung
Dekorative Struktur, warmer
Ton

Referenzen:

„Peterhof“ u. „Leuenbank“
Paradeplatz, Zürich
Geschäftshaus „Singer“
Marktplatz, Basel
u. v. a. m.



Automatische Wehranlage in der Birs bei Münchenstein,
der Aktien-Gesellschaft Brown, Boveri & Co. und Portlandzement-Fabrik Laufen.

Selbsttätiger Hochwasserschutz

bei Wehranlagen und Talsperren.

Selbsttätige Wasserspiegel- und Abflussregulierung an
bestehenden und Neuanlagen.

Selbsttätige und von Hand bedienbare Wehrkonstruktionen.

Ausgeführt und im Bau:

Ueber 1000 Meter Wehrbreite für ca. 8000 m³/sek
Regulierfähigkeit.

Illustrierter Katalog, Projekte und Kostenanschläge gratis.

Stauwerke A.-G., Zürich (Schweiz)

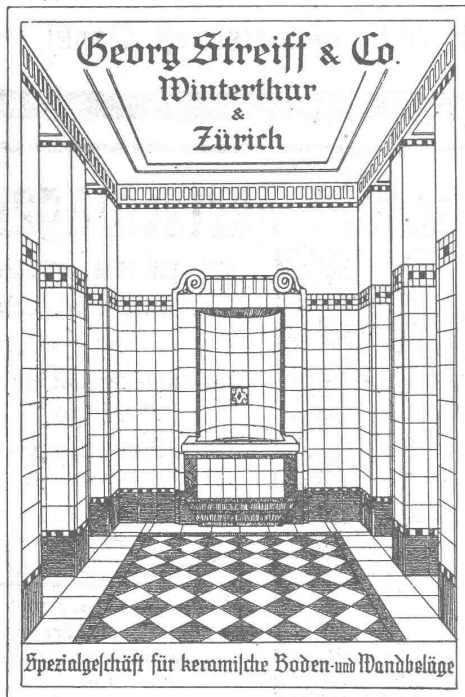
St. Peterstrasse 15.

Spezialfabrik für
Lichtpauspapiere

H. Messerli, Zürich und Bern

Aelteste Lichtpausanstalt der Schweiz. — Gegr. in Zürich 1876
liefert prompt und billig unter Garantie:

Lichtpauspapiere eigener, bewährter Fabrikation,
Lichtpausapparate diverser Systeme, pneumat. u. elektr.
Lichtkopien auf blauem, weissem und braunem Grund,
Plandruck (Trockendruckverfahren) schwarz und farbig.



Carl Weller & Co.

Zürich 5

Telephon: Selnau 6129 — Sihlquai 244/252

Spezial-Maschinen-Fabrik

für
Zerkleinerungs-Maschinen
Giesserei-Einrichtungen
Transport-Anlagen

Biebrich am Rhein.

Wir haben unseren Betrieb in allen Abteilungen aufrecht erhalten und sind daher auch während des Krieges für Lieferungen und Bau-Ausführungen leistungsfähig

THONWERK BIEBRICH Aktiengesellschaft
Chamottefabrik
Hochfeuerfeste u. säurebeständige Produkte
Bau kompletter Ofenanlagen

KRISTALLSPIEGEL

in feiner Ausführung, in jeder Schleifart und in jeder Façon mit vorzüglichem Belag aus eigener Belegerei liefern prompt, ebenso alle Arten unbelegte, geschliffene und ungeschliffene

KRISTALLGLÄSER

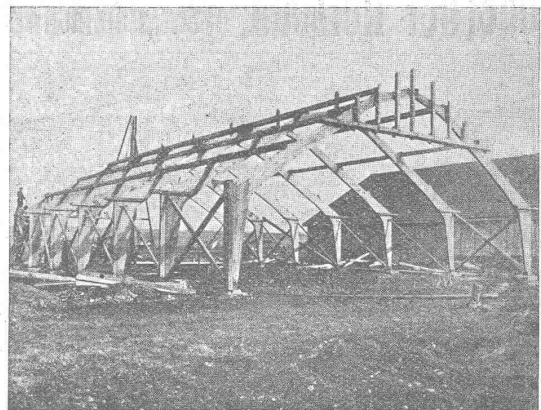
sowie jede Art
METALLVERGLASUNG, aus eigener Fabrik

RUPPERT, SINGER & CIE., ZÜRICH
SPIEGELFABRIK

Telephon Selnau 717 - Kanzleistrasse 57

Patentierter Vertikallamellenbinder

Statisch einwandfreie Holzkonstruktionen



Schuppenbauten (Billige Lagerräume)
Dreigelenkbogen ohne Zugband

Projektierendes Ingenieurbureau

Gustav Thurnherr

Zürich, Limmatquai 34

Zahlreiche Referenzen

Brückenisolierungen

Kiesklebedächer

Asphaltarbeiten

aller Art erstellen

Gysel & Cie., Asphaltfabrik
Käpfnach (Horgen)

Telephon Nr. 24 — Telegramme: Asphalt

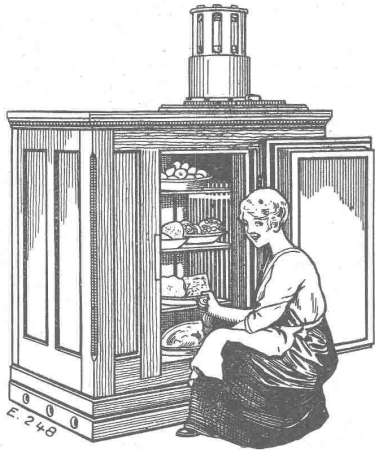
AUTOFRIGOR A.G.

Zürich

Bureau und Ausstellungsraum:
 Utoquai 31 — Zürich 8 — Tel. Hottingen 32.17

Klein-Kühlmaschine

Autofrigor



(völlig automatisch) für alle Arten von Betrieben wie z. B.
Hotels, Haushaltungen, Metzgereien
 Mehrfach patentiert in vielen Staaten. 46/18



SCHWEBE-BAHNEN

FÜR MATERIAL-TRANSPORTE

LUFTSEIL-BAHNEN ★ ★ HÄNGE-BAHNEN
 ELEKTRO-HÄNGE-BAHNEN

©
OEHLER & CO.
 Aarau
 EISEN- UND STAHLWERKE

Asphaltpfannen, Falzbautafeln,
 Parkettasphalt, Tonrohrkitt,
 — Asphaltkitt etc. etc. —

Verlangen Sie Muster
 und Auskünfte durch

C. F. Weber A.-G.
 — Muttenz-Basel. —

K. Schäffer
 Lager und Verkaufsstelle von
 Schäffer & Budenberg G.m.b.H., Zürich
 Stampfenbachstr. 61

Maschinen-
 und Dampfkessel-
Armaturen

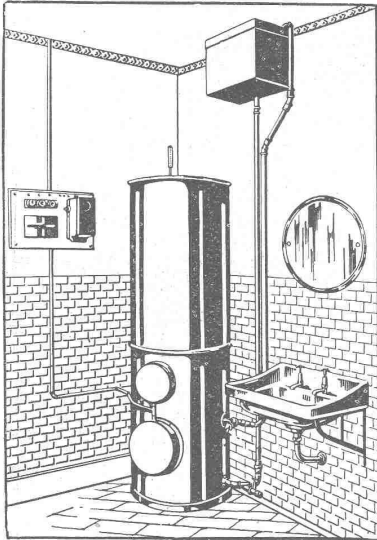
Meynadier & Cie., Zürich

Asphalt-Dachpappe
 Ia. Holzcement
 Klebemasse
 Asphaltkitt
 „Roofing“ =
 teerfreie Dauerpappe für
 Bedachungen und Isolierungen

Verzinkerei Zug A.G.
 Fabrik für verzinkte
 lackierte und rohe Blechwaren

Blecharbeiten nach jeder Zeichnung oder
 nach Mustern

Lohnverzinkung
 Spezialität: Verzinken von Guss



Ersatz für Kohle u. Gas

bilden unsere

Elektrischen Heisswasser-Automaten
(patentierter Warmwasser-Speicher)

Electrocalor

für Privathäuser, Hotels
und industrielle Betriebe

Prospekte, sowie alle nähern Auskünfte bereitwilligst
durch

A.-G. Kummler & Matter
Aarau

sowie Elektro-Installationsgeschäfte
und Elektrizitätswerke



Schmiedeeiserne

Treppen

jeder Form,
aus ganzen
Tafeln
gebogen



⊕ Pat.
D. R. G. M.

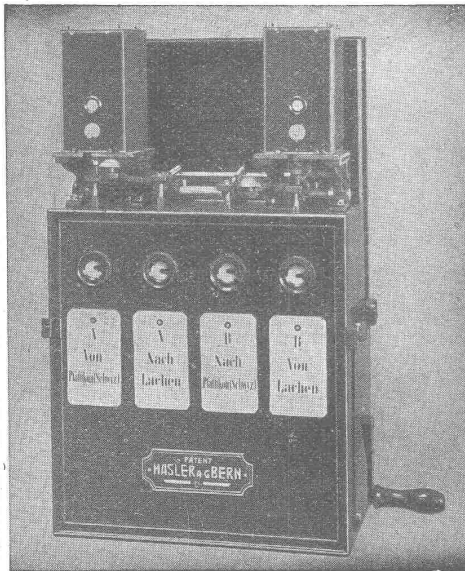
leicht
solid
billig

wenig Unterhalt!

Zeichnungen und
Berechnungen
gratis.

Gebr. Demuth, Baden

:: Blechblegearbeiten ::



Hasler A.-G. Bern

Gegründet 1852 — 600 Arbeiter



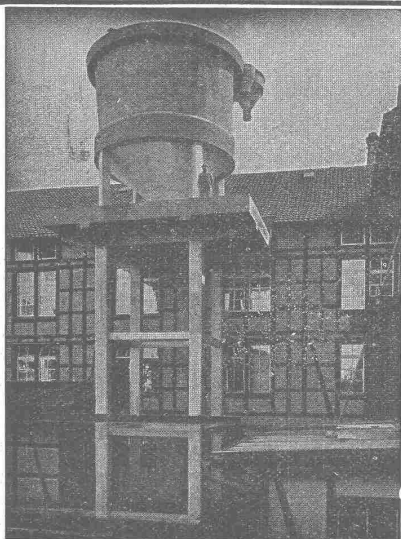
Elektrische Stations- und Streckenblockwerke
Freigabestellwerke — Signale
Kontroll-einrichtungen
Elektromagnetische Signalantriebe
Elektromotorische Signal- und Weichen-Antriebe
Elektromagnetische Weichenverriegelungen
Lichtsignale — Gleis-Fernzeiger — Achsenzähler
Signalflügelkupplungen
Schienenkontakte
Läutwerke
Einrichtungen für elektrische Signal- und Weichen-
beleuchtung
Telephon-Apparate
Telegraphen-Apparate
Industrielle-Apparate (Tourenzähler)

Lichtpausanstalt Albrecht

Zürich 1

Hirschengr. 80, Tel.: Hott. 5.67

Heliographie
Plandruck



Papierstoff-Fänger der Karton- und Papierfabrik
G. Laager, Bischofszell, 1917.

E. Froté & C^{ie}

Telephon
Hottingen 4410 **Zürich 7** Hottingerstrasse
52

Industriebauten

In Beton und Eisenbeton
Geschäftshäuser, Fabriken, Magazine

Flüssigkeitsbehälter

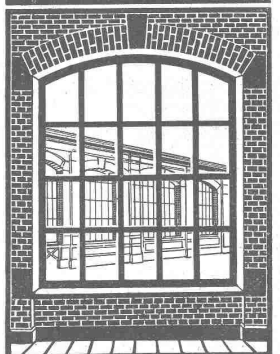
Reservoirs, Stofffänger
Behälter für Heisswasser, Säuren, Oele, Gase

Klär- und Filteranlagen

zur Reinigung von Fäkal- und Fabrikabwassern

Projekte — Ausführungen

W. KOCH & Co ZÜRICH EISENBAU



**SCHMIEDEISERNE
FENSTER**