

**Zeitschrift:** Schweizerische Bauzeitung  
**Herausgeber:** Verlags-AG der akademischen technischen Vereine  
**Band:** 71/72 (1918)  
**Heft:** 4

## **Werbung**

### **Nutzungsbedingungen**

Die ETH-Bibliothek ist die Anbieterin der digitalisierten Zeitschriften auf E-Periodica. Sie besitzt keine Urheberrechte an den Zeitschriften und ist nicht verantwortlich für deren Inhalte. Die Rechte liegen in der Regel bei den Herausgebern beziehungsweise den externen Rechteinhabern. Das Veröffentlichen von Bildern in Print- und Online-Publikationen sowie auf Social Media-Kanälen oder Webseiten ist nur mit vorheriger Genehmigung der Rechteinhaber erlaubt. [Mehr erfahren](#)

### **Conditions d'utilisation**

L'ETH Library est le fournisseur des revues numérisées. Elle ne détient aucun droit d'auteur sur les revues et n'est pas responsable de leur contenu. En règle générale, les droits sont détenus par les éditeurs ou les détenteurs de droits externes. La reproduction d'images dans des publications imprimées ou en ligne ainsi que sur des canaux de médias sociaux ou des sites web n'est autorisée qu'avec l'accord préalable des détenteurs des droits. [En savoir plus](#)

### **Terms of use**

The ETH Library is the provider of the digitised journals. It does not own any copyrights to the journals and is not responsible for their content. The rights usually lie with the publishers or the external rights holders. Publishing images in print and online publications, as well as on social media channels or websites, is only permitted with the prior consent of the rights holders. [Find out more](#)

**Download PDF:** 22.02.2026

**ETH-Bibliothek Zürich, E-Periodica, <https://www.e-periodica.ch>**

# Schweizerische Bauzeitung

**Abonnementspreis:**

Schweiz 25 Fr. jährlich  
Ausland 30 Fr. jährlich

**Für Vereinsmitglieder:**

Schweiz 20 Fr. jährlich  
Ausland 24 Fr. jährlich  
sofern beim Herausgeber  
abonniert wird

**WOCHENSCHRIFT**

FÜR BAU-, VERKEHRS- UND MASCHINENTECHNIK

GEGRÜNDET VON A. WALDNER, ING. HERAUSGEBER A. JEGHER, ING., ZÜRICH

Verlag: A. & C. Jegher, Zürich — Kommissionsverlag: Rascher & Cie., Zürich und Leipzig

**ORGAN**

DES SCHWEIZ. ING.- & ARCHITEKTEN-VEREINS & DER GESELLSCHAFT EHEM. STUDIERENDER DER EIDG. TECHN. HOCHSCHULE,

**Insertionspreis:**

4-gespalte. Pettizelle oder  
deren Raum . 40 Cts.  
Haupttitelseite: 60 Cts.  
Alleinige Inseraten-An-  
nahme: Rudolf Mosse,  
Annoncen-Expedition,  
Zürich, Basel und deren  
Filialen und Agenturen

## PERSONEN- & WAREN-AUFZÜGE

nach  
bewährtem  
System

für jede Leistung und Betriebsart

Schweiz. Wagonsfabrik Schlieren A. G., Schlieren-Zürich

Telephon: Selnau 11.15  
Telegr.: Wagonsfabrik Schlieren

## Unfallversicherung Winterthur

Einzel-Unfall-, Haftpflicht-, Reise-, Kollektiv-, Einbruch- und Kautions-Versicherungen.

Auskunft und Prospekte durch die Direktion der Gesellschaft in Winterthur  
und die Generalagenturen, sowie die Vertreter an allen grösseren Orten.

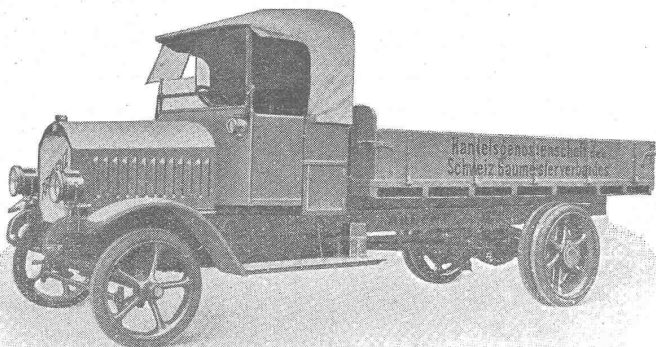
## Löhle & Kern A.-G. für Eisenbau, Zürich

Entwurf und Ausführung von

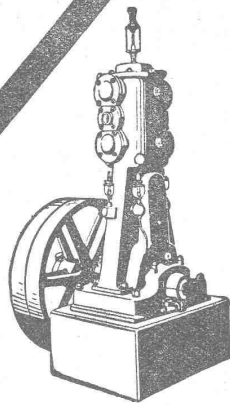
# Eisenkonstruktionen aller Art.

# ARBENZ

Motorlastwagen  
für das Baugewerbe. ===



Motorwagenfabrik  
**ARBENZ A.-G.**  
Albisrieden-Zürich

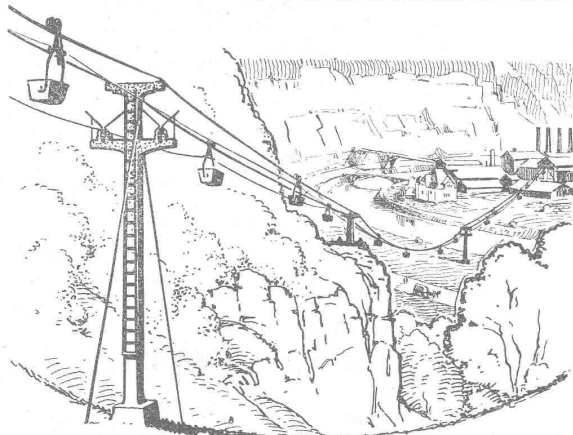


# Kompressoren Vakuumpumpen

für alle vorkommenden Verwendungszwecke

Während Jahrzehnten bewährte Konstruktionen  
Minimaler Kraftverbrauch — Ruhiger Gang  
Sehr solide, sorgfältig gearbeitete Maschinen  
Gesicherter, fast reparaturloser Betrieb

Maschinenfabrik Burckhardt, Aktiengesellschaft, Basel



## SCHWEBE-BAHNEN FÜR MATERIAL- TRANSPORTE

LUFTSEIL-BAHNEN ★ ★ HÄNGE-BAHNEN  
ELEKTRO-HÄNGE-BAHNEN



### OEHLER & CO

ARAU  
EISEN- UND STAHLWERKE

## K. Schäffer

Lager und Verkaufsstelle von  
Schäffer & Budenberg G. m. b. H., Zürich  
Stampfenbachstr. 61



Ventile  
Manometer  
Hähne  
Wasserstände  
Injektoren  
Kondenswasserableiter

## Glasdächer und Dachoberlichter

in kifflosen Systemen.

Glasdachwerke Simon Kulli, Olten  
Aeltestes Spezialgeschäft, gegr. 1854.

Einzige Fabrik der Schweiz mit Spezial-  
maschinen für die Selbstfabrikation der Sprossen.

Schweizer Firma. Telefon 56. Eigenes Ingenieur-Bureau.

## Landis & Gyr A.G. Zug

### Elektrizitätszähler

FERRODIS - WATTMETER  
ZEIT- & SPERRSCHALTER

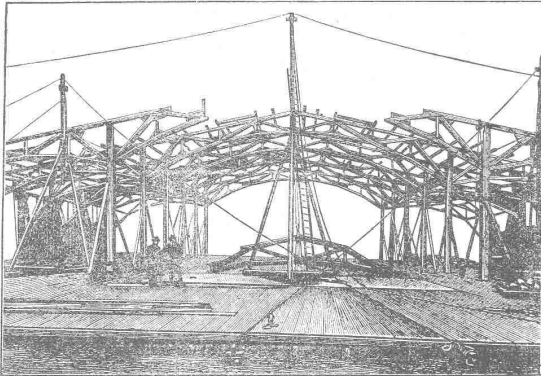
Ingenieurbureau  
**Klingler & Leuprecht**  
 Dipl. Ingenieure

Wallstrasse Nr. 24 **Basel** Telephon Nr. 6254

**Fabriken, Geschäftshäuser, Silos**  
 in Beton und Eisenbeton

Statische Berechnungen jeder Art — Expertisen — 30jährige Erfahrung

## Moderner Holzbau, Syst. „Holzfachwerk“



Halle 3 der Schweiz. Mustermesse in Basel.

**Leicht, billig, rasche Montage.**

Jede gewünschte Form statisch einwandfrei ausführbar.  
 Mehrere 1000 m<sup>2</sup> überbaut.

Patentinhaber:

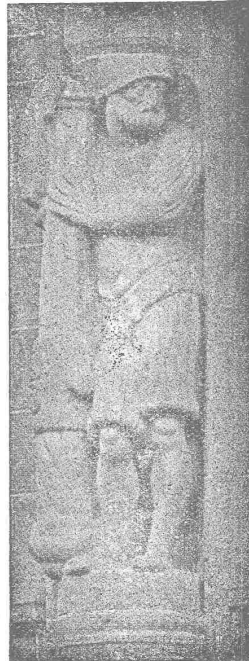
**Kienast & Hammerer, Zürich**

Ingenieur-Architekturbureau

Seefeldstrasse 47 — Telephon: Hottingen 48.08

Man verlange kostenlose Offerte.

## Theodor Bertschinger



Hoch- und Tiefbau-Unternehmung  
 Lenzburg und Zürich

Muschel-Sandsteinbruch  
 „Steinhof“  
 Othmarsingen  
 (Marine-Molasse)

Lieferung von  
 Roh- und Hausteinen

In gelblicher und  
 bläulicher Färbung  
 Dekorative Struktur, warmer  
 Ton

Referenzen:

„Peterhof“ u. „Leuenbank“  
 Paradeplatz, Zürich

Geschäftshaus „Singer“  
 Marktplatz, Basel  
 u. v. a. m.

## Thonwerk Biebrich A.-G.

Chamottefabrik

Biebrich am Rhein.

**Hochfeuerfeste u. säurebeständige Produkte.**

Normal- und Façonsteine aller Art, Chamottemörtel,  
 Retorten, Muffeln etc., Bau kompletter Ofenanlagen.

Beste Referenzen und Zeugnisse aus der Schweiz.

## Verzinkerei Zug A. G.

Fabrik für verzinkte  
 lackierte und rohe Blechwaren

Blecharbeiten nach jeder Zeichnung oder  
 nach Mustern

**Lohnverzinkung**

Spezialität: Verzinken von Guss

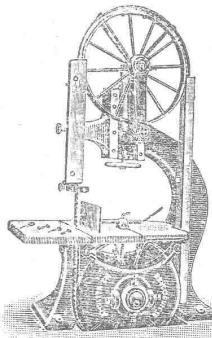
Asphaltpfatten, Falzbautafeln,  
 Parkettasphalt, Tonrohrkitt,  
 — Asphaltkitt etc. etc. —

Verlangen Sie Muster  
 und Auskünfte durch

**C. F. Weber A.-G.**

— Muttens-Basel. —

## Holzbearbeitungsmaschinen



**A. Müller & C<sup>ie</sup>**  
 Brugg

Maschinenfabrik  
 und Eisengiesserei

Grosses Lager in Brugg

Ausstellungslager  
 in Zürich, unterer Mühlesteg 2

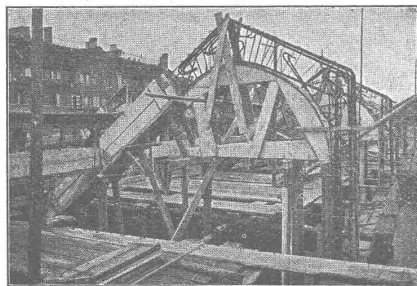


# Terner & Chopard, Ingenieurbureau, Zürich

Telephon:  
Hottingen 1915

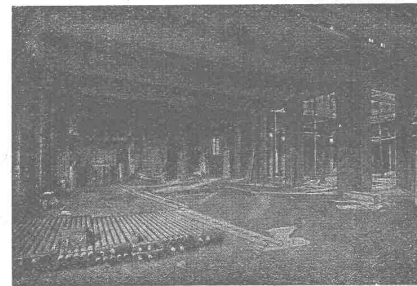
Eisenbetonbau im Hoch- und Tiefbau

Telephon:  
Hottingen 1915



Fundationen  
Brückenbau  
Wasserbauten  
Reservoirs, Silos  
Massivdecken  
nach eigenen bewährten Systemen.  
Hoch- u. Industriebauten

Spezialität:  
**Hetzer-Konstruktionen**



Aus der Referenzliste ausgeführter Bauten: Aufnahmsgebäude S. B. B. St. Gallen, Erweiterungsbauten an der Eidgen. Techn. Hochschule Zürich, Ueberfahrtsbrücke in Spiez und Reparaturwerkstätten Bönigen der Lötschbergbahn, Transitpostgebäude S. B. B. Basel, Lokomotiv-Remise S. B. B. Bern, Schulhaus-Neubau im Letten der Stadt Zürich, Tramdepôt auf dem Dreispitz der Basler Strassenbahnen, Glatzbrücke Dübendorf u. a. m.

Sicherheitssprengstoffe

# Cheddite

sowie

## Zündschnüre und Sprengkapseln

liefert fortwährend

## Schweiz. Sprengstoff A.-G. Cheddite u. Dynamit

Bureau in Liestal, Tel. 182. Fabriken in Liestal u. Isleten (Kt. Uri)



GESELLSCHAFT DER LUDW. VON ROLL'SCHEN EISENWERKE  
· FILIALE: EISENWERK CLUS KT. SOLOTHURN ·



# Cluser Heizkessel

für Warmwasser- und Niederdruck-Dampfheizung, sowie für gewerbliche Anlagen.

**Bewährtes System.**

**Bequeme Reinigung während dem Betriebe.**

Ueber 9000 Cluserkessel im Betriebe.

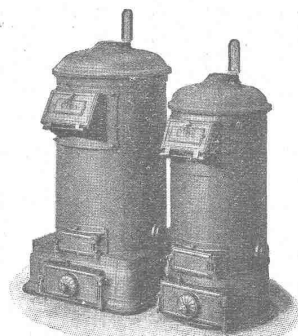
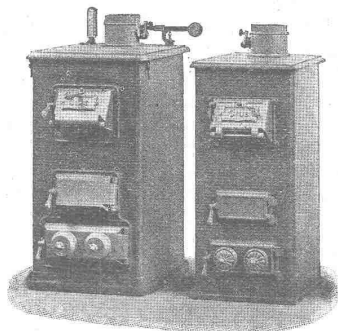
## Radiatoren

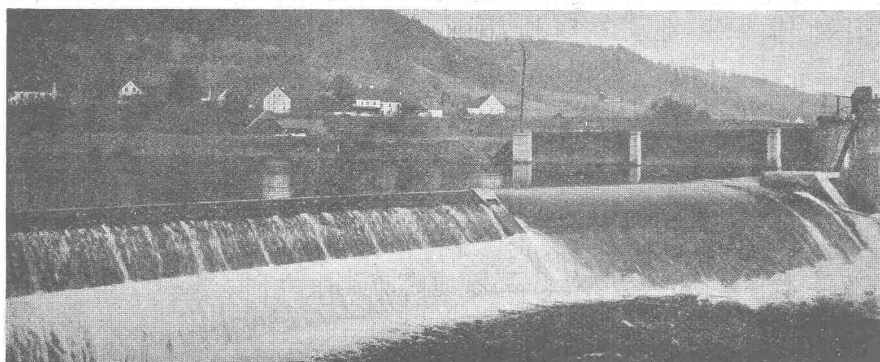
55 verschiedene Modelle.

Rippenhelzröhren, Wärmeplatten, Wärmeschränke, Wärmetische, Ventile, Formstücke und Flanschen.

Lieferung ab Vorrat.

Zu beziehen durch die Installationsfirmen.





## Hydr. Dachwehr

des Elektr. Werkes Bruck a. d. Mur.

2 Öffnungen je 22 Meter lang im Betrieb. Flossgasse u. Grundablass i. Bau.

Patente. — Beste Zeugnisse.

**Ingenieur-Bureau Huber & Lutz**  
Zürich, Schaffhauserstrasse Nr. 26

## Untermindgeblöse

**M. Stromeyer Lagerhausgesellschaft**  
Heiztechn. Abt. Kreuzlingen

**Baumann, Koelliker & Co.**  
Zürich 2

**Freileitungsbau**

## AKTIENGESellschaft SCHWEIZERISCHER KALKFABRIKEN ZÜRICH

umfassend die Fabriken:

Kalkwerk Schinznach-Bad Knoblauch  
Hydraulische Kalkfabrik Holderbank  
G. Spühler, Rekingen  
Kalk- und Cementfabriken Beckenried A.-G.  
Ingenieur Borner & Cie., Wallenstadt

Cement- und Kalkfabriken R. Vigier A.-G.,  
Luterbach  
C. Hürlimann, Brunnen  
Jura Cementfabriken, Aarau  
Cement- und Kalkwerk Liesberg A.-G.

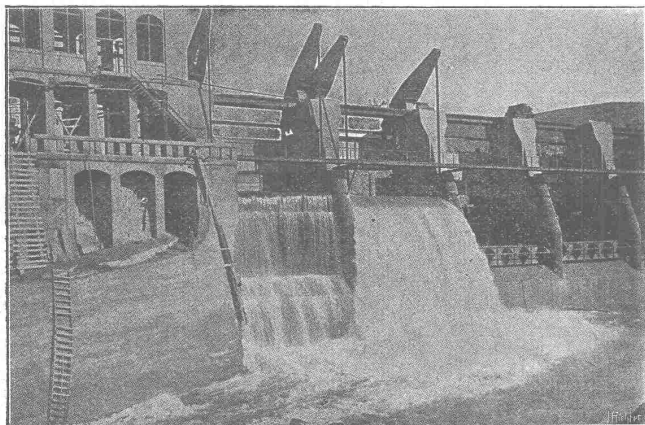
Hydraulische Kalk- und Gypsfabrik Bärschwil  
Gips-Union A. G. Zürich  
Schweiz. Cementindustrie-Ges. Ennenda  
Vereinigte Zementfabriken Rozloch A.-G.  
Gebrüder Luginbühl, Krattiggraben

empfiehlt den Konsumenten ihren

### Ia hydraulischen Kalk.

Verkaufsstelle: **E. G. Portland, Zürich.** Bureau: Seidengasse 9.

Telegramm-Adresse: **Portland, Zürich.** Telephon Nr. 285.



Zwei von sieben selbsttätigen Ueberfallwehren, je 10,00 m breit, 6,00 m hoch, der Stauanlage Riegos y Fuerza del Ebro S. A. Tresp (Spanien).

## Selbsttätiger Hochwasserschutz

bei Wehranlagen und Talsperren.

Selbsttätige Wasserspiegel- und Abflussregulierung an bestehenden und Neuanlagen.

## Selbsttätige und von Hand bedienbare Wehrkonstruktionen.

Ausgeführt und im Bau:

Ueber 1000 Meter Wehrbreite für ca. 8000 m<sup>3</sup>/sek Regulierfähigkeit.

Illustrierter Katalog, Projekte und Kostenanschläge gratis.

**Stauwerke A.-G., Zürich** (Schweiz)

St. Peterstrasse 15.

# SIA ZÜRICH

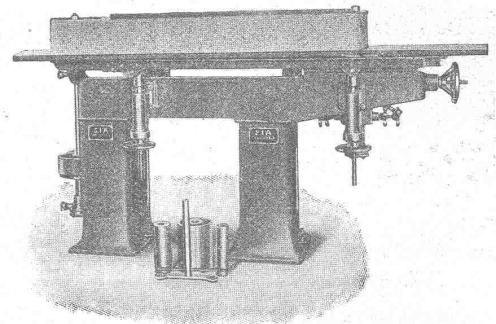
Bahnhofstr. 110  
Telephon: 28-90  
Fabrik: Frauenfeld

SCHWEIZERISCHE  
SCHMIRGEL-  
& SCHLEIF-  
INDUSTRIE  
AKTIEN-GESELLSCHAFT

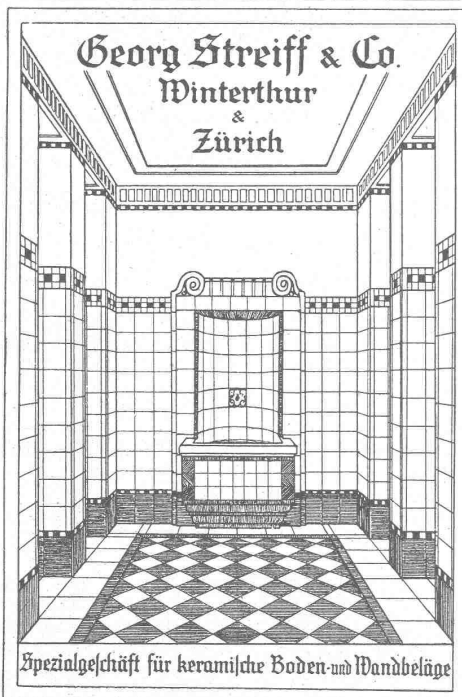
FABRIKATION  
VON  
GLASPAPIER  
und  
SCHMIRGEL-  
LEINEN

MODERNE BAND-SCHLEIF-MASCHINEN FÜR DIE HOLZ-UND-METALLINDUSTRIE  
ENDLOSE SCHLEIFBÄNDER SCHLAGFREI LAUFEND

## Bandschleifmaschine SIA 5a



Ein Modell unserer typischen Bandschleifmaschinen



## J. BÜCHI, Dipl. Ing.

Freiestrasse 6 — ZÜRICH 7.

Konsult. Ingenieur für

## Wasserkraftanlagen Wasserbauten

Projektierung, Bauleitung, Beratungen,  
Expertisen.

Ausgedehnte Erfahrungen in Projektierung, Bau  
und Betrieb von grossen Wasserkraftanlagen.

## Zu verkaufen:

- 1 Zeichnungstisch „Parallelo“, komplett; gleich empfehlenswert durch seine Brauchbarkeit, wie durch die Einfachheit und Solidität der Konstruktion; so gut wie neu;
- div. einfache Zeichnungstische, Zeichnungsbretter etc.;
- 1 einfacher Zeichnungsschrank von Tannenholz mit 12 Schiebfächern, 1,28 m × 1 m × 1,15;
- 2 Lichtpausrahmen, 58/85 und 35/45, von Eichenholz;
- 1 Nivellier-Instrument mit Gefällsmesser und Horizontalkreis in Kasten, samt Stativ, Spezialinstrument für Architekten.
- Mess- und Nivellierlatten, Fluchtstäbe.

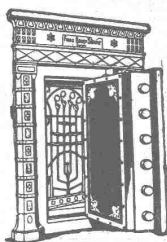
Gefl. Anfragen an

L. Pfeiffer, Architekt, Schaffhausen.

laufener Steine  
in allen Ausführungen  
Jurassische Steinbrüche A.G.  
laufen

## Bauer, A.-G., Zürich 6

Gegründet 1862



Moderne Tresoranlagen  
Panzertüren  
Kassenschränke  
Einmauerschränke  
Archiv- und Bibliothek-  
Anlagen

Kataloge zu Diensten

## Humboldt-Schule

Vorbereitung für:

Universität und Techn. Hochschule

Direktion: Dr. E. Wendling, Zürich 6

Tel. 9762 Scherzacherstr. 12



ORELL FÜSSLI \* GRAPHISCHE ANSTALT  
BARENGASSE 6 ZÜRICH b. PARADEPLATZ

# CLICHES

jeder Art für Handel-Industrie-Kunst,  
Wissenschaft-Erstklassige Einrichtung  
Zeichnungs-Atelier