

**Zeitschrift:** Schweizerische Bauzeitung  
**Herausgeber:** Verlags-AG der akademischen technischen Vereine  
**Band:** 71/72 (1918)  
**Heft:** 3

## **Werbung**

### **Nutzungsbedingungen**

Die ETH-Bibliothek ist die Anbieterin der digitalisierten Zeitschriften auf E-Periodica. Sie besitzt keine Urheberrechte an den Zeitschriften und ist nicht verantwortlich für deren Inhalte. Die Rechte liegen in der Regel bei den Herausgebern beziehungsweise den externen Rechteinhabern. Das Veröffentlichen von Bildern in Print- und Online-Publikationen sowie auf Social Media-Kanälen oder Webseiten ist nur mit vorheriger Genehmigung der Rechteinhaber erlaubt. [Mehr erfahren](#)

### **Conditions d'utilisation**

L'ETH Library est le fournisseur des revues numérisées. Elle ne détient aucun droit d'auteur sur les revues et n'est pas responsable de leur contenu. En règle générale, les droits sont détenus par les éditeurs ou les détenteurs de droits externes. La reproduction d'images dans des publications imprimées ou en ligne ainsi que sur des canaux de médias sociaux ou des sites web n'est autorisée qu'avec l'accord préalable des détenteurs des droits. [En savoir plus](#)

### **Terms of use**

The ETH Library is the provider of the digitised journals. It does not own any copyrights to the journals and is not responsible for their content. The rights usually lie with the publishers or the external rights holders. Publishing images in print and online publications, as well as on social media channels or websites, is only permitted with the prior consent of the rights holders. [Find out more](#)

**Download PDF:** 22.02.2026

**ETH-Bibliothek Zürich, E-Periodica, <https://www.e-periodica.ch>**

# Schweizerische Bauzeitung

**Abonnementspreis:**

Schweiz 25 Fr. jährlich  
Ausland 30 Fr. jährlich

**Für Vereinsmitglieder:**

Schweiz 20 Fr. jährlich  
Ausland 24 Fr. jährlich  
sofern beim Herausgeber  
abonniert wird

DES SCHWEIZ. ING.- & ARCHITEKTEN-VEREINS & DER GESELLSCHAFT EHEM. STUDIERENDER DER EIDG. TECHN. HOCHSCHULE,

**WOCHENSCHRIFT**

FÜR BAU-, VERKEHRS- UND MASCHINENTECHNIK

GEGRÜNDET VON A. WALDNER, ING. HERAUSGEBER A. JEGHER, ING., ZÜRICH

Verlag: A. & C. Jegher, Zürich — Kommissionsverlag: Rascher & Cie., Zürich und Leipzig

**ORGAN****Insertionspreis:**

4-gespalt. Petitzeile oder  
deren Raum . 40 Cts.  
Haupttitelseite: 60 Cts.  
Alleinige Inseraten-An-  
nahme: Rudolf Mosse,  
Annoncen-Expedition,  
Zürich, Basel und deren  
Filialen und Agenturen



**DRAHT  
LAMPE**





**NITRA  
LAMPE**

FÜR WOHNRAUME & WERKSTÄTTEN

FÜR STRASSEN UND HALLEN

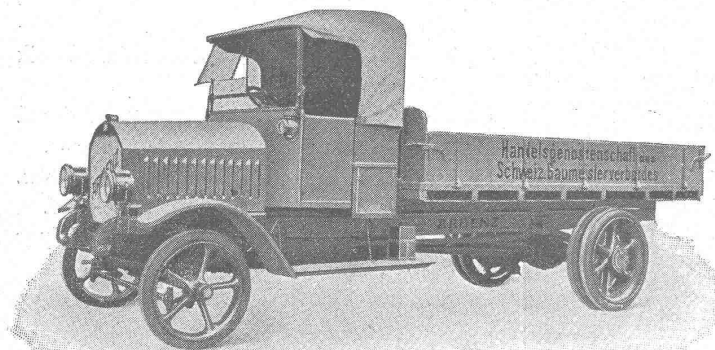
**Löhle & Kern A.-G. für Eisenbau, Zürich**  
Entwurf und Ausführung von  
**Eisenkonstruktionen aller Art.**

**PERSONEN- & WAREN-AUFZÜGE** nach bewährtem System  
für jede Leistung und Betriebsart

Schweiz. Wagonsfabrik Schlieren A. G., Schlieren-Zürich

Telephon: Selnau 11.15  
Telegr.: Wagonsfabrik Schlieren

**ARBENZ** Motorlastwagen  
für das Baugewerbe.



Motorwagenfabrik  
**ARBENZ A.-G.**  
Albisrieden-Zürich

# AUTOFRIGOR A.G. Zürich

Bureau und Ausstellungsraum:  
Utoquai 31 — Zürich 8 — Tel. Hottingen 32.17

## Klein-Kühlmaschine Autofrigor



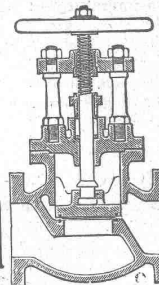
(völlig automatisch) für alle Arten von Betrieben wie z. B.  
**Hotels, Haushaltungen, Metzgereien**  
Mehrfach patentiert in vielen Staaten. 46/18

## K. Schäffer

Lager und Verkaufsstelle von  
**Schäffer & Budenberg G.m.b.H., Zürich**  
Stampfenbachstr. 61



Maschinen-  
und Dampfkessel-  
**Armaturen**

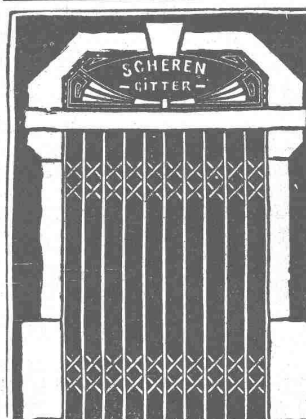


## E. Rüegg

Zürich 1  
Friedhofgasse-HohePromenade  
Telephon 12297

**Mech. Schlosserei**  
Eisenkonstruktionen

Scherengitter, Storen  
etc. in solider Ausführung  
**Kochherd-Fabrikation**  
Reparaturen  
Autogene Schweißanlage

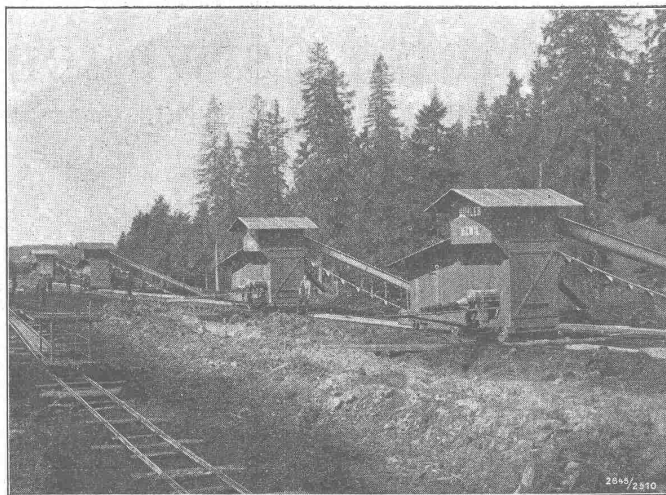


# Gebrüder Bühler, Uzwil

Erste schweizerische Firma für Grossfabrikation von

## Torfmaschinen

Ueber 180 Aggregate im Betrieb beziehungsweise im Bau



## Einige Referenzen:

Schweizerische Torfgenossenschaft, *Bern*.  
Aargauische Torfgenossenschaft A.-G.,  
*Muri*.

Schweizer. Lokomotiv- u. Maschinenfabrik  
*Winterthur*.

Gesellschaft für Chemische Industrie, *Basel*.  
Gaswerk der Stadt Zürich in *Schlieren*.

Möri & Cie., Zentralheizungsfabrik, *Luzern*.  
Schweizer. Milchgesellschaft, *Hochdorf*.

A.-G. der Maschinenfabriken Escher Wyss  
& Co., *Zürich*.

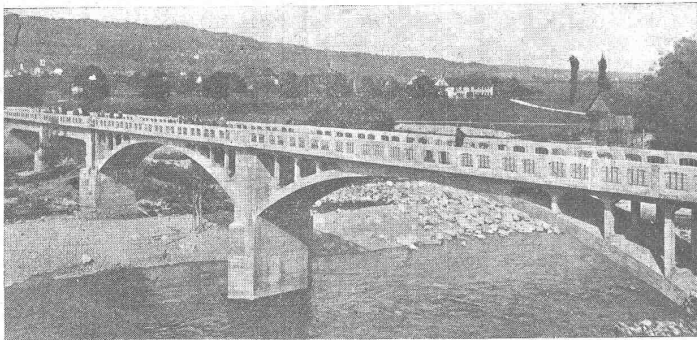
Städtisches Gaswerk Winterthur  
usw. usw.

# J. J. RUEGG

## ZÜRICH UND WEINFELDEN

Seestrasse 30

Telephon: Selnau 66.92



### INGENIEURBUREAU UND BAUUNTERNEHMUNG FÜR HOCH- UND TIEFBAU

### Projekte, Ausführung

von  
Beton- und Eisenbetonbauten

### Brückenbau Wasser- und Eisen- bahnbau

Foundationen, Eisenbetonpfähle  
Fabrikbauten, Lagerhäuser, Silos  
Deckenkonstruktionen, Reservoirs



### Das Ideal aller Gerüste (ohne Stangen)

ist das

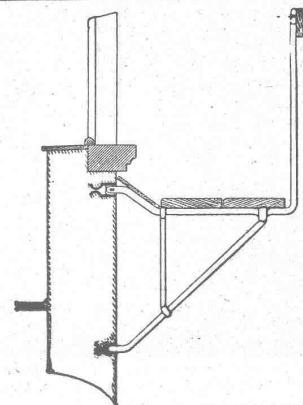
## Blitz-Gerüst

System E. Schärer.

Ungehindert freier Verkehr bei Gebäude-Renovationen  
Neu- und Umbauten.

### Mietweise Abgabe von Trägern an Baumeister.

Mietweise Erstellung kompletter Gerüstungen  
durch die Koncessionäre:



Blitz-Träger No. 1. Ca. 1:33.

Schweizerische Landesausstellung 1914:  
1 goldene und 2 silberne Medaillen.

Zürich 8: Fietz & Leuthold, Baugeschäft  
Zürich 2: Fr. Erlmann, Ing., Baugeschäft, Bleicherweg 36  
Winterthur: M. Häring, Baugeschäft  
Andelfingen: E. Landolt-Frey, Baugeschäft  
Neuhausen: Joseph Albrecht, Baumeister

Bern: G. Rieser, Baugeschäft  
Genf: Ed. Cuénod, S. A., Entrepreneur  
Luzern: E. Berger, Baugeschäft  
Glarus: Rud. Stüssy-Aebly, Baugeschäft  
Bubikon: A. Oetiker, Baumeister

Herisau: Joh. Müller, Baumeister  
St. Gallen: Sigrist-Merz & Cie., Baugeschäft  
Rheinfelden: Fritz Schär, Baugeschäft  
Olten: Otto Ehrensperger, Baugeschäft

## Schweizerische Gerüst-Gesellschaft A.-G., Zürich 7

Weitere Lizenzen werden abgegeben.

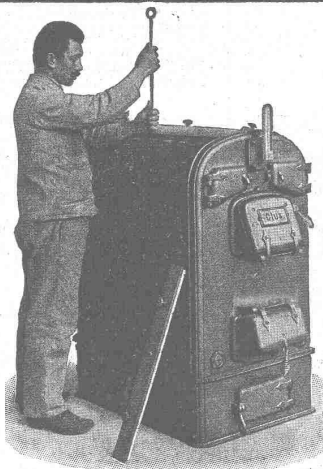
Steinwiesstrasse 86 — Telephon 2134 — Telegramm-Adresse: „Blitzgerüst“.

Weitere Lizenzen werden abgegeben.



### GESELLSCHAFT DER LUDW. VON ROLL'SCHEN EISENWERKE

### FILIALE: EISENWERK CLUS KT. SOLOTHURN



## Cluser Heizkessel

für Warmwasser- und Niederdruck-Dampf-  
heizung, sowie für gewerbliche Anlagen.

Bewährtes System.

Einfache Bauart und Aufstellung.

Bequeme Reinigung während dem Betriebe.

Ueber 9000 Cluserkessel im Betriebe.

### Radiatoren

55 verschiedene Modelle.

Rippenheizröhren, Wärmeplatten, Wärmeschränke,  
Wärmetische, Ventile, Formstücke und Flanschen.

Lieferung ab Vorrat.

Zu beziehen durch die Installationsfirmen.



# Metallgiesserei Emmishofen A.-G.

Kurze Lieferfrist

in Emmishofen

Kurze Lieferfrist

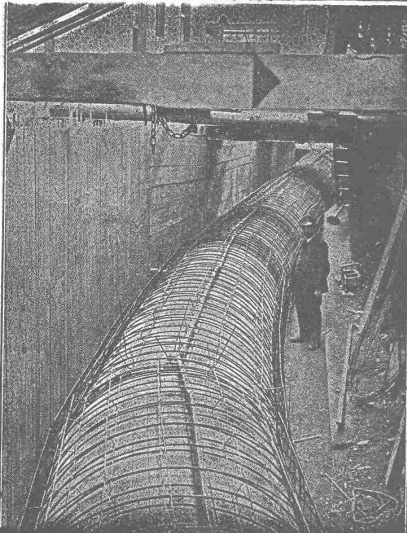
liefert Phosphorkupfer, Säurebeständige Phosphorbronze, Aluminium, Lagermetall u. Metallrohrguss in jeder gewünschten Legierung.

## Aktiengesellschaft für Holzhandel u. Holzindustrie Sitz in Genf

Bureau in Zürich, Usterstrasse 19, Telephon: Selnau 4587  
Sägereien und Hobelwerke in Chur und Staad  
Telegramm-Adresse: „Bois“

Beste Bezugsquelle für

**Bretter und Hobelwaren aller Art  
Kisten, Kübel etc.**



Druckrohr in Eisenbeton von 2 m Durchmesser der Wasserkraftanlage Stöcklin & Cie., Basel, 1916/17.

## E. Froté & C<sup>ie</sup>

Telephon **Zürich 7** Hottingerstrasse 52  
Hottingen 4410

### Industriebauten

in Beton und Eisenbeton  
Geschäftshäuser, Fabriken, Magazine

### Flüssigkeitsbehälter

Reservoir, Stofffänger  
Behälter für Heisswasser, Säuren, Oele, Gase

### Klär- und Filteranlagen

zur Reinigung von Fäkal- und Fabrikabwässern

Projekte — Ausführungen

**Erfindungs-Patente**  
Marken-Muster-  
& Modell-Schutz im In- u. Ausland  
**H. KIRCHHOFFER** vormals  
Bourry-Séguin & Co. ZÜRICH  
1880.  
Gegründet

Bestens empfohlen für  
Ingenieure, Geometer  
Tiefbautechniker.

Soeben erschien:

### Neue Tachymetrische Hilfstabellen

von

**R Sigg**, Grundbuchgeom  
in St. Gallen.

Ausgabe A in 360° Teilung  
Ausgabe B in 400° Teilung  
Preis je 1,50 Fr. inklusive  
Erläuterung.

Obige Tabellen sind erhältlich in allen Buchhandlungen oder direkt vom Verlage

**W. Schneider**  
Verlagsbuchhandlung  
St. Gallen.

## Heinrich Brändli, Horgen

Asphalt-, Dachpappen- und Holzzementfabrik

Telephon Nr. 38 — Telegramme: Heinrich Brändli  
liefert



in nur prima Qualität Asphalt-Isolierplatten für wasserdichte Eindeckungen von Brücken, Gewölben, Durchlässen, Mauerabdeckungen bei Eisenbahnen, Strassen, Hoch- und Tiefbauarbeiten in verschiedenen Stärken, je nach Angabe der Verwendungsarten.

Fachmännische Ratschläge. — Referenzen zu Diensten.

**Siderosin-Lubrose**

D.-R.-P. Langjährig bewährt!

**Rostschutzfarbe**  
in allen Farbtönen.

**Isolierfarbe**, schwarz  
für Beton u. Mauerwerk.

AKT.-GES. JOHANNES JESERICH  
CHARLOTTENBURG-BERLIN

Generalvertreter:  
Gebrüder Simon, Stuttgart.

## G. Rüttimann, Elektr. Unternehmungen

Zürich und Lausanne

Erstes Spezialgeschäft für

# Freileitungen

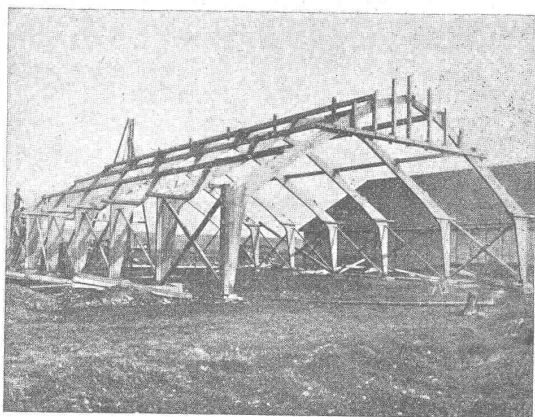
# Landis & Gyr A.G. Zug

## Elektrizitätszähler

FERRARIS - WATTMETER  
ZEIT- & -SPERRSCHALTER

### Patentierter Vertikallamellenbinder

Statisch einwandfreie Holzkonstruktionen



**Schuppenbauten** (Billige Lagerräume)  
Dreigelenkbogen ohne Zugband

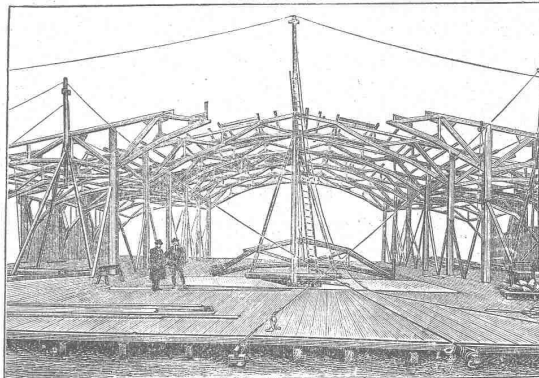
Projektierendes Ingenieurbureau

**Gustav Thurnherr**

Zürich, Limmatquai 34

Zahlreiche Referenzen

### Moderner Holzbau, Syst. „Holzfachwerk“



Halle 3 der Schweiz. Mustermesse in Basel.

**Leicht, billig, rasche Montage.**

Jede gewünschte Form statisch einwandfrei ausführbar.  
Mehrere 1000 m<sup>2</sup> überbaut.

Patentinhaber:

**Kienast & Hammerer, Zürich**

Ingenieur-Architekturbureau

Seefeldstrasse 47 — Telephon: Hottingen 48.08

Man verlange kostenlose Offerte.

**WILH.  
BAUMANN  
HORGEN**



Rolladen. Rolljalousien.  
Jalousieladen. Rollschutzwände

Gegründet  
**1860**

### Kosmos-Falzbautafeln

zum Isolieren feuchter Wände etc.

### Asphalt-Isolierplatten

für Grundwasser-Abdeckung etc.

Karbolineum, Teeröl, Wandisolier-  
Asphalt, Isolierteppiche, Asphalt-  
und Eisenlacke, Schlackenwolle,  
sowie alle Teer- u. Asphaltprodukte

liefern

**Gysel & Cie., Horgen**

Asphaltfabrik Käpfnach — Telephon 24  
Telegramme: Asphalt

**Baumann, Koelliker & Co. Beleuchtungskörper  
Zürich 2 und Bronzearbeiten**

**FABRIKATION u. VERTRIEB  
CHEM. BAUTECHN. ARTIKEL**
**JGAS**

Kitt- u. Anstrichpräparat, Säuren,  
Laugen, Öle, Feuer, Wasser-  
beständig. Zum Aufkleben von  
Linoleum u. Parketts. Zur  
Befestigung von  
Maschinen.

**JGOL**

Wetterbeständige Kitt- u.  
Anstrichmasse auf Beton u.  
Mauerwerk, Terrassen, Däch-  
er, Eisen u. Rostschutz-An-  
strich, Imprägnier-  
g. Schwamm.

**SIKA**

Man verlange  
Offerte, Prospekte,  
Gebrauchsanweis-  
ungen, Referenzen

Dichtet erprobt gegen  
grössten Grund u. Berg-  
wasserdruck, Schlagregen  
u. Feuchtigkeit.  
Staubtrockene  
Abdichtung.

Eigenes Ver-  
suchslaboratorium.  
Langjährige  
Garantien.

**CON-  
SERVADO**

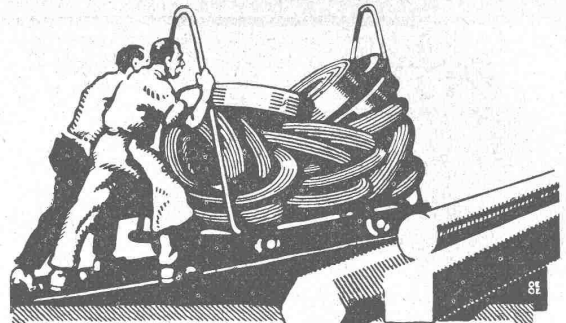
Imprägnierung u. Hartung  
u. Fassaden, Putz, Natur-  
Kunststein, Vorsatzbeton.  
Schutz g. Salpeter-Aus-  
blühungen und  
Atmosphären.

TELEPHON SELN. 3963

TELEGRAMME, SIKAS

**KASPAR WINKLER u. Co**

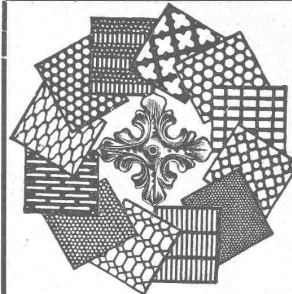
NEUGASSE 99 **ZÜRICH** NEUGASSE 99


**VEREINIGTE  
DRAHTWERKE  
A. G. BIEL**

EISEN & STAHL

BLANK & PRÄZIS GEZOGEN, RUND, VIERKANT, SECHSKANT & ANDERE PROFILE.  
SPEZIALQUALITÄTEN FÜR SCHRAUBENFABRIKATION & FACONDEREIE.  
BLANKE STAHLWELLEN, KOMPRIMIERT ODER ABGEDREHT.  
BLANKGEWALZTES BANDEISEN & BANDSTAHL  
BIS ZU 300 mm BREITE  
VERPACKUNGS-BANDEISEN

GROSSER AUSSTELLUNGSPREIS SCHWEIZ. LANDESAUSSTELLUNG BERN 1913



**H. HEER & Co.**  
OLTEN

SPEZIALITÄT:  
Gelochte und  
gepresste Bleche

# Fried. Krupp A.-G. Grusonwerk Magdeburg-B.

liefert in  
bester Ausführung

## Maschinen und Drehöfen

zur Gewinnung von

**Zement, Kalk, Gips  
Tonerde**

usw.

**Schotteranlagen.**

**Schalenguss-Walzen**

für Mühlen, Papier- und Zellhornfabriken und andere Betriebe.

**Hochwertige Gusstücke aus Eisen u. Stahl.**