

**Zeitschrift:** Schweizerische Bauzeitung  
**Herausgeber:** Verlags-AG der akademischen technischen Vereine  
**Band:** 71/72 (1918)  
**Heft:** 2

## Werbung

### Nutzungsbedingungen

Die ETH-Bibliothek ist die Anbieterin der digitalisierten Zeitschriften auf E-Periodica. Sie besitzt keine Urheberrechte an den Zeitschriften und ist nicht verantwortlich für deren Inhalte. Die Rechte liegen in der Regel bei den Herausgebern beziehungsweise den externen Rechteinhabern. Das Veröffentlichen von Bildern in Print- und Online-Publikationen sowie auf Social Media-Kanälen oder Webseiten ist nur mit vorheriger Genehmigung der Rechteinhaber erlaubt. [Mehr erfahren](#)

### Conditions d'utilisation

L'ETH Library est le fournisseur des revues numérisées. Elle ne détient aucun droit d'auteur sur les revues et n'est pas responsable de leur contenu. En règle générale, les droits sont détenus par les éditeurs ou les détenteurs de droits externes. La reproduction d'images dans des publications imprimées ou en ligne ainsi que sur des canaux de médias sociaux ou des sites web n'est autorisée qu'avec l'accord préalable des détenteurs des droits. [En savoir plus](#)

### Terms of use

The ETH Library is the provider of the digitised journals. It does not own any copyrights to the journals and is not responsible for their content. The rights usually lie with the publishers or the external rights holders. Publishing images in print and online publications, as well as on social media channels or websites, is only permitted with the prior consent of the rights holders. [Find out more](#)

**Download PDF:** 02.10.2025

**ETH-Bibliothek Zürich, E-Periodica, <https://www.e-periodica.ch>**

# Schweizerische Bauzeitung

**Abonnementspreis:**  
Schweiz 25 Fr. jährlich  
Ausland 30 Fr. jährlich

**Für Vereinsmitglieder:**  
Schweiz 20 Fr. jährlich  
Ausland 24 Fr. jährlich  
sofern beim Herausgeber  
:: abonniert wird ::

WOCHENSCHRIFT

FÜR BAU-, VERKEHRS- UND MASCHINENTECHNIK

GEGRÜNDET VON A. WALDNER, ING. HERAUSGEBER A. JEGHER, ING., ZÜRICH

Verlag: A. & C. Jegher, Zürich — Kommissionsverlag: Rascher & Cie., Zürich und Leipzig

ORGAN

DES SCHWEIZ. ING.- & ARCHITEKTEN-VEREINS & DER GESELLSCHAFT EHEM. STUDIERENDER DER EIDG. TECHN. HOCHSCHULE,

**Insertionspreis:**

4-gespalt. Pettizeile oder deren Raum . 40 Cts.  
Haupttitelseite: 60 Cts.  
Alleinige Inseraten-Annahme: Rudolf Mosse, Annoncen-Expedition, Zürich, Basel und deren Filialen und Agenturen

## PERSONEN- & WAREN-AUFZÜGE nach bewährtem System

für jede Leistung und Betriebsart

Schweiz. Wagonsfabrik Schlieren A. G., Schlieren-Zürich

Telephon: Selnau 11.15  
Telegr.: Wagonsfabrik Schlieren

Ingenieurbureau

**Klingler & Leuprecht**

Diplom. Ingenieure

Wallstrasse Nr. 24 Basel Telephon Nr. 6254

**Eisenbeton-Bau**

Fabriken — Lagerhäuser — Silos — Schallsichere Decken

Statische Berechnungen jeder Art — Expertisen — 30jährige Erfahrung.

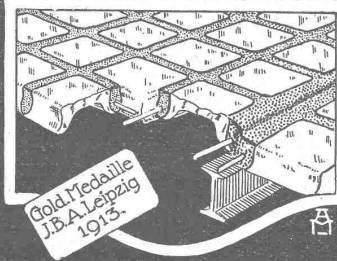
## EISENKONSTRUKTIONEN

Brücken, Hochbauten, Masten, Gasbehälter, Réservoirs, Krane, eiserne Fenster etc. etc.

**WARTMANN, VALLETTE & C<sup>IE</sup>, BRUGG**

**Baumann, Koelliker & Co. Kontaktleitungen elektrischer Bahnen**  
Zürich 2

## GLAS-EISEN-BETON



SYSTEM KEPPLER

**Für Fußböden Dächer & Wände**

Große Tragfähigkeit. Billig in der Herstellung.  
Minimale Unterhaltungskosten. Feuersicher  
Leicht zu reinigen. Kein Anstrich nötig.

Vertreter:

**Rob. Looser, Zürich 4**  
Badenerstrasse 41.

ELEKTRISCHE  
HYDRAULISCHE  
TRANSMISSIONS-

PERSONEN- & WAREN-

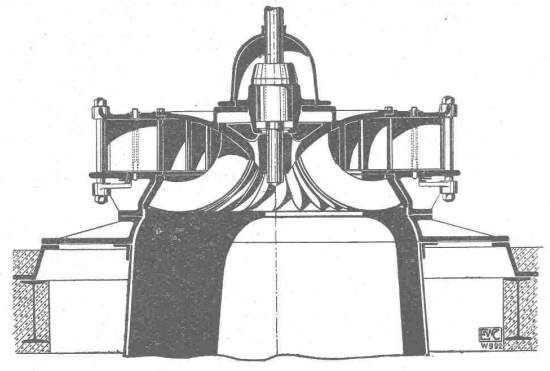
# AUFZÜGE

**SCHINDLER & C<sup>IE</sup>**

.. LUZERN ..

GEGRÜNDET 1874

# ESCHER WYSS & C<sup>IE</sup> Zürich A 155



## Wasser-Turbinen

System „Francis“ und Tangential-Freistrahlräder

Komplette Hochdruck-Rohrleitungen  
Druck- u. Geschwindigkeits-Regulatoren

46/18



## SCHWEBE-BÄHNEN FÜR MATERIAL- TRANSPORTE

LUFTSEIL-BÄHNEN ★ ★ HÄNGE-BÄHNEN  
ELEKTRO-HÄNGE-BÄHNEN

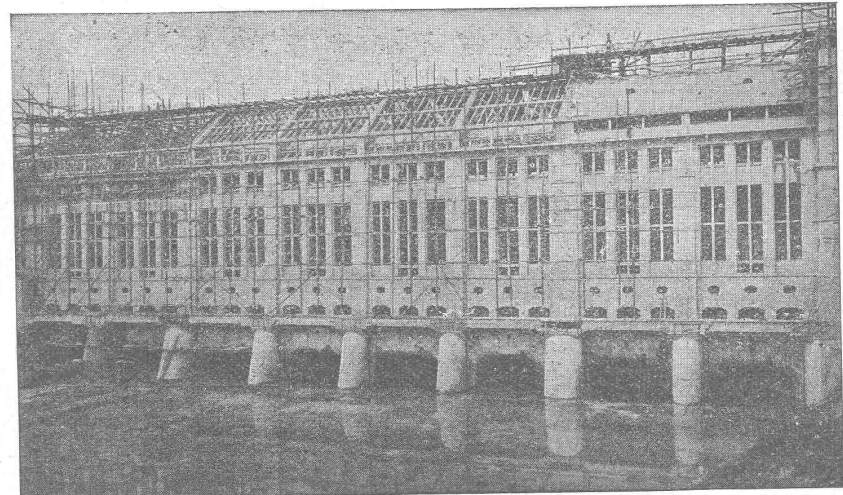


## OEHLER & CO

ARAU  
EISEN- UND STAHLWERKE

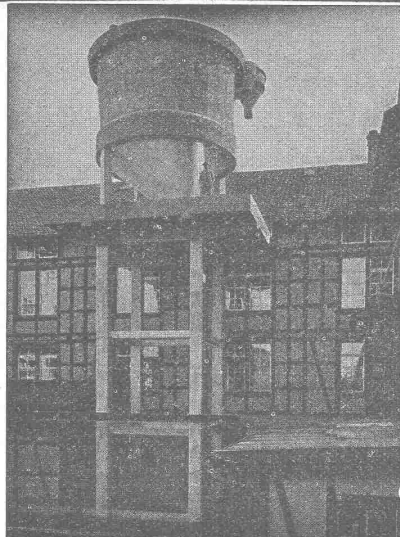
# ED. ZÜBLIN & C<sup>IE</sup>. G. Zürich und Basel

Ingenieurbureau u. Unternehmung für Beton- u. Eisenbetonbau



Maschinenhaus des Kraftwerkes Olten-Gösgen (im Bau).

Projektierung  
und  
Ausführung  
von  
**Beton- und  
Eisenbeton-  
Bauten**  
aller Art



Papierstoff-Fänger der Karton- und Papierfabrik  
G. Laager, Bischofszell, 1917.

# E. Froté & C<sup>ie</sup>

Telephon **Zürich 7** Hottingerstrasse  
Hottingen 4410 52

## Industriebauten

in Beton und Eisenbeton  
Geschäftshäuser, Fabriken, Magazine

## Flüssigkeitsbehälter

Reservoir, Stofffänger  
Behälter für Heisswasser, Säuren, Oele, Gase

## Klär- und Filteranlagen

zur Reinigung von Fäkal- und Fabrikabwassern

Projekte — Ausführungen

**WAND  
REGALE  
VERSTELLBAR**



**JOS. MEYER**  
EISENBAU-WERKSTÄTTE  
**LUZERN**  
GIBALTARSTRASSE



1 WATT- & 1/2 WATT-

## DRAHTLAMPEN

Erstklassiges  
Schweizer Fabrikat

Gezogener Leuchtdraht  
nach eigenem Verfahren  
hergestellt

Goldene  
Medaille  
S.L.A.B.  
1914

## LICHT A.-G. ZUG

Fabrik in Goldau

## Aktiengesellschaft für Holzhandel u. Holzindustrie Sitz in Gent

Bureau in Zürich, Usterstrasse 19, Telephon: Selnau 4587  
Sägereien und Hobelwerke in Chur und Staad

Telegramm-Adresse: „Bois“

Beste Bezugsquelle für

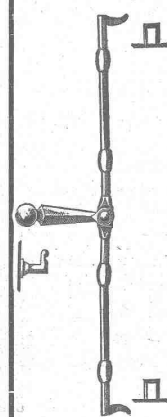
## Bretter und Hobelwaren aller Art Kisten, Kübel etc.



**MAINZ**

**METALLWAREN  
PRÄZISIONSWARE**

**3700 ARBEITER  
1000 HILFSMASCHINEN**



Jalousie  
und  
Bau beschläge

Moderne  
**Espagnolettes**

liefert  
in sauberer und  
schneller Aus-  
führung

**Ulr. Schärer**  
Fabrikant  
**Münsingen**  
(Bern)

Katalog zu Diensten.

Wirtschaftliche und betriebssichere

# Ofen-Anlagen für sämtliche Industrien

Generatorgasfeuerungen auch für minderwertige Brennstoffe.

Spez.: Glüh- u. Härteöfen, Schmelz- u. Schmiedeöfen, Dampfkesselinmauerungen, Hochkaminbau  
Für Projekte, Kostenvoranschläge, sowie Ausführungen empfiehlt sich bestens

Prima Referenzen.

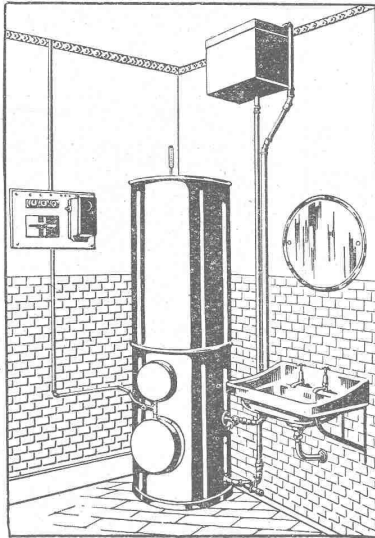
**E. ROMEGIALLI, WINTERTHUR**

Telephon 1186

Grosses Lager in feuerfesten Materialien.

Haus gegründet 1881.

Geübtes Spezial-Personal.



## Ersatz für Kohle u. Gas

bilden unsere

**Elektrischen Heisswasser-Automaten**  
(patentierter Warmwasser-Speicher)

# Electrocalor

für Privathäuser, Hotels  
und industrielle Betriebe

Prospekte, sowie alle nähern Auskünfte bereitwilligst durch

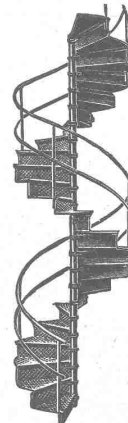
**A.-G. Kummler & Matter  
Aarau**

sowie Elektro-Installationsgeschäfte  
und Elektrizitätswerke



**PATENT-ANWÄLTE**  
**E. BLUM & C.** Dipl. Ingenieure  
GEGRÜNDET 1878 · ZÜRICH · BAHNHOFSTR. 74

Schmiedeeiserne  
Gerade-  
Gewundene-  
Wendel-  
**TREPPEN**  
Patente



**Eisen- u. Blech-  
Konstruktionen**

**Biège-Arbeiten**  
für Grob- und  
Feinbleche

**Kalt- u. Warm-  
Pressartikel**

Gebr. Demuth, Baden

# Heinrich Brändli, Horgen

Asphalt-, Dachpappen- und Holzzementfabrik

Telephon Nr. 38 — Telegramme: Heinrich Brändli

liefert



in nur prima Qualität Asphalt-Isolierplatten für wasserdichte Eindeckungen von Brücken, Gewölben, Durchlässen, Mauerabdeckungen bei Eisenbahnen, Strassen, Hoch- und Tiefbauarbeiten in verschiedenen Stärken, je nach Angabe der Verwendungsarten.

Fachmännische Ratschläge. — Referenzen zu Diensten.

Eisenmöbelfabrik Biglen

# Bigler, Spichiger & Cie.

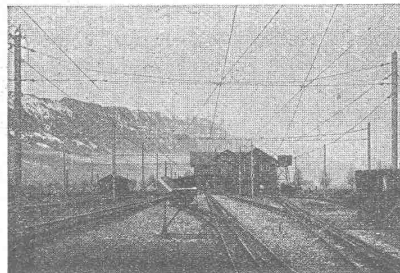
Spezialfabrikation von

**Oberleitungs- u. Ausrüstungsmaterial elektrischer Bahnen**

Leitung: Ing. Morgenthaler — Technisches Bureau: Bern, Bahnhofplatz Nr. 1

Briefadresse:  
Bigler, Spichiger & Cie.  
Bern

Mechan. Werkstätten  
Mechan. Schlosserei  
Gesenschniede  
Hammerschniede  
Stanzerei, Presserei



Telephon Nr. 2620  
Telegramme:  
Elektrobiglen Bern

Mechan. Schreinerei  
Malerei: Spritz-,  
Tauch- und Emaillier-  
Verfahren  
Autog. Schweisserei  
Fabrikation von  
Massenartikeln



D. R. P. Langjährig bewährt!

**Rostschutzfarbe**  
in allen Farbbrönen.

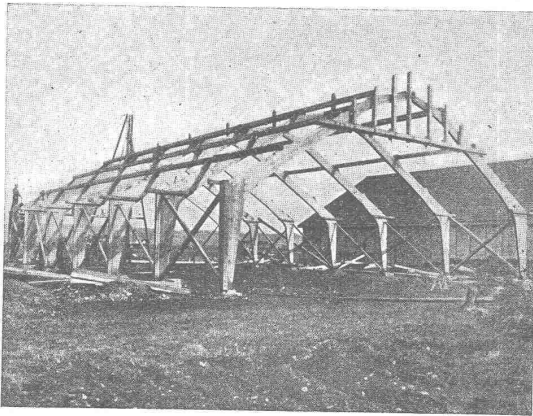
**Isolierfarbe**, schwarz  
für Beton u. Mauerwerk.

**AKT-GES. JOHANNES JESERICH**  
(MARTENBURG-BERN)

Generalvertreter:

Gebrüder Simon, Stuttgart.

**Patentierter Vertikallamellenbinder**  
 Statisch einwandfreie Holzkonstruktionen



**Schuppenbauten** (Billige Lagerräume)  
 Dreigelenkbogen ohne Zugband

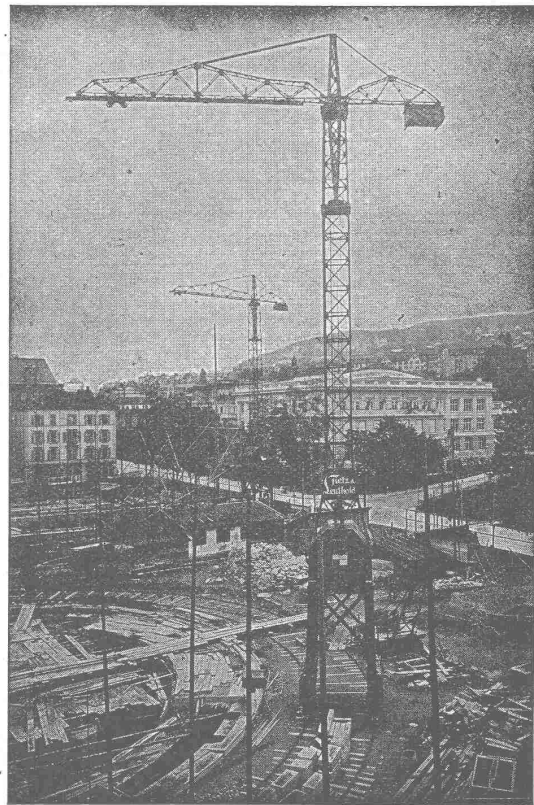
Projektierendes Ingenieurbureau

**Gustav Thurnherr**

Zürich, Limmatquai 34

Zahlreiche Referenzen

**Grüiring-Krane**



**Fahrbare Turm-Dreh-Krane**

Einmotoren-Krane neuesten Systems, bestens bewährt.

⊕ Patent. Prima Referenzen.

Im Betrieb zu besichtigen: Technische Hochschule Zürich.

**F. Grüiring-Dutoit, Söhne & C<sup>ie</sup>**

Konstruktionswerkstätte

Biel: Telefon 280 — Mett: Telefon 513

**FABRIKATION u. VERTRIEB  
 CHEM. BAUTECHN. ARTIKEL**

**JGAS**

Kitt- u. Anstrichpräparat, Säuren, Laugen, Öle, Feuer- u. Wasserbeständig. Zum Aufkleben von Linoleum u. Parketts. Zur Befestigung von Maschinen.

**JGOL**

Wetterbeständige Kitt- u. Anstrichmasse auf Beton u. Mauerwerk, Terrassen, Dächer, Eisen u. Rostschutz-Anstrich-Imprägnier- u. g. Schwamm.

**SIKA**

Man verlange Offerte, Prospekte, Gebrauchsanweisungen, Referenzen

Dichtel erprobt gegen grössten Grund- u. Bergwasserdruck, Schlagregen u. Feuchtigkeit. Staubbrockene Abdichtung.

Eigenes Versuchslaboratorium. Langjährige Garantien.

**CON-SERVADO**

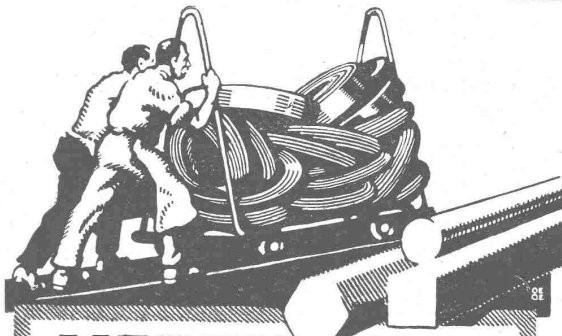
Imprägnierung u. Härtung u. Fassaden, Putz, Naturkunststein, Vorsatzbeton. Schutz g. Salpeter-Ausblühungen und Atmosphärenten.

TELEPHON SELN. 3963

TELEGRAMME „SIKA“

**KASPAR WINKLER u. C<sup>o</sup>**

NEUGASSE 99 **ZÜRICH** NEUGASSE 99



**VEREINIGTE  
 DRAHTWERKE  
 A:G. BIEL**

EISEN & STAHL

BLANK & PRÄZIS GEZOGEN, RUND, VIERTAKT, SECHSKANT & ANDERE PROFILE  
 SPEZIALQUALITÄTEN FÜR SCHRAUBENFABRIKATION & FAÇONNÉES MÉRIÉ

BLANKE STAHLWELLEN, KOMPRIMIERT ODER ABGEDREHT

BLANKGEWALZTES BANDEISEN & BANDSTAHL

BIS ZU 300<sup>m</sup> BREITE

VERPACKUNGS-BANDEISEN

GROSSER AUSSTELLUNGSPREIS SCHWEIZ. LANDESAUSSTELLUNG BERN 1914

# G. Rüttimann, Elektr. Unternehmungen

Zürich und Lausanne

Erstes Spezialgeschäft für

## Freileitungen

### Gewerbebank Zürich A.-G.

Rämistrasse 23, Ecke Waldmannstrasse — Gegründet 1868.

#### Verzinsung von Geldeinlagen

1. in laufender Rechnung nach Uebereinkunft
  2. auf Einlagehefte mit weitgehendster Verfügbarkeit  $4\frac{1}{2}\%$
  3. gegen Obligationen mit Halbjahrescoupon 5% in Stücken von 250, 500, 1000 und 5000 Franken.
- Besorgung aller bankgeschäftlichen Transaktionen.  
Die Direktion.

Unser Institut wird durch die Schweiz. Revisionsgesellschaft A.-G. geprüft.

### CARL RICHNER, AARAU

Spezialgeschäft für Erstellung von Terrazzoböden :: Wand- u. Bodenbeläge

mit weissen und farbigen glasierten Platten

Mosaikplatten :: Schüttsteine

Grosses Lager in

Steinzeug-Röhren :: Einmachttöpfen

Futtertrögen :: Stallboden-Platten

für Pferde-, Rindvieh- und Schweinestallungen.

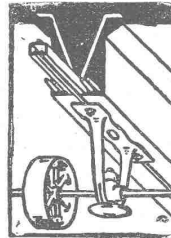
Glasierte Schüttsteine

Abdichtungsmittel gegen Feuchtigkeit und Wasserdruck.

**A. Werner-Graf** keramisch-techn. Geschäft  
Winterthur

Boden- und Wandplatten-Beläge  
für jegliche Zwecke

Säurefeste Platten-Beläge  
für Fabrikräume



### !! Architekten Baumeister !!

D. K. G. Ankerschienen und D. K. G.

Transmissionsträger patentiert,

sind einzige Mittel zur rationellen Befestigung von Transmissionen, Rohrleitungen etc. i. modernen Industriebauten.

Projekt und Muster kostenlos.

Alleinvertrieb durch  
J. Louis Müller, Luzern.

### Schweizer. Werkmeister-Zeitung

Zürich 6, Hotzstrasse 30.

Ueber 4700 Mitglieder des Schweiz. Werkmeister-Verbandes in bevorzugten Stellungen sind Leser der „Werkmeister-Zeitung“ und stehen bei Neuschaffungen etc. den Geschäfts-Inhabern in erster Linie zur Seite. Inserate haben daher sehr guten Erfolg. Auflage: 6500 Exemplare. — Probenummern gratis.

### „Fides“

Treuhand - Vereinigung

Zürich 1  
Bahnhofstrasse 33

Absolut unabhängiges Institut

Telegr.: „Fides“ Tel. Seln. 60 98

Revisionen  
Buchhaltungs- und Betriebsorganisa-  
tionen, Liquidationen, Sanierungen.  
Vermögens - Verwaltungen  
Konstituierung von Aktiengesell-  
schaften i. In- und Auslande.  
Bildung u. Leitung v. Syndikaten.  
Beratung in Steuer- und Beteiligungs-  
Angelegenheiten.

### TREIBRIEMEN

in Leder und Balata, Näh- und Bänderriemen,  
technische Lederartikel, Riemenverbindungen

Gut & Co., Lederhandlung, Zürich

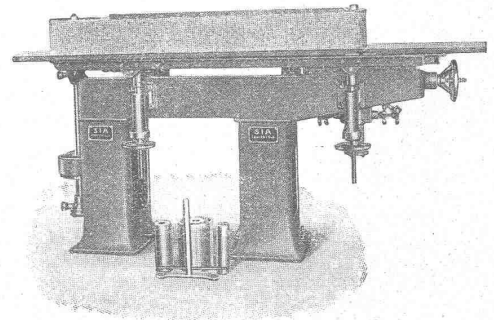
**„SIA“ ZÜRICH**  
Bahnhofstr. 110  
Telephon: 28-90  
Fabrik: Frauenfeld

SCHWEIZERISCHE  
SCHMIRGEL-  
& SCHLEIF-  
INDUSTRIE  
AKTIEN-GESELLSCHAFT

FABRIKATION  
von  
GLASPAPIER  
und  
SCHMIRGEL-  
LEINEN

MODERNE BAND-SCHLEIF-MASCHINEN FÜR DIE HOLZ- U. METALLINDUSTRIE  
ENDLOSE SCHLEIFBÄNDER SCHLAGFREI LAUFEND

### Bandschleifmaschine SIA 5a



Ein Modell unserer typischen Bandschleifmaschinen

# Glasdächer und Dachoberlichter in kittlosen Systemen

Einfache und doppelte Verglasung

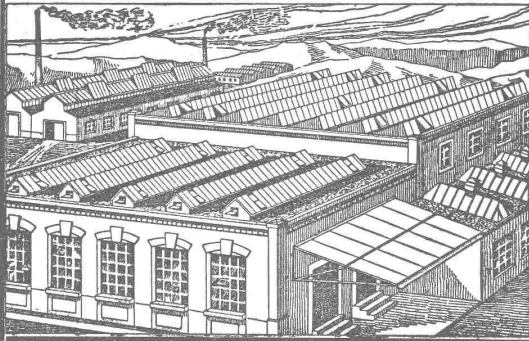
Schweizerische und ausländische Patente

Sämtliche Spenglerarbeiten für Fabrikbauten

**GLASDACHWERKE  
SIMON KULLI, OLTEN**

Aeltestes Spezialgeschäft, gegr. 1854.

Schweizer Firma. Telephon 56. Ingenieure in der Firma.



# LUFTECHNISCHE ANLAGEN

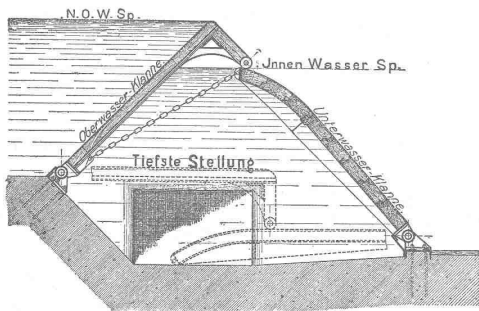
für jede Industrie

Entstaubungs- und Spänetransport-, Luftbefeuchtungs- und  
allgemeine Ventilations-, Luftheizungs- und Trocken-Anlagen  
**SCHRAUBEN- u. CENTRIFUGAL-VENTILATOREN**

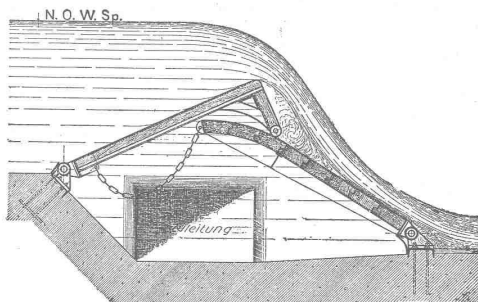
**VENTILATOR A.-G., STÄFA**

vormals Fritz WUNDERLI, USTER, älteste Spezialfabrik der Schweiz

Höchste Stellung.



Zwischen-Stellung.



Hydraulisches

**Dachwehr**

⊕ Pat., D. R. P. etc.

Projekte durch

Ingenieurbureau  
**Huber & Lutz**  
Zürich

Schaffhauserstrasse 26.



GESELLSCHAFT DER LUDW. VON ROLL'SCHEN EISENWERKE

FILIALE: **EISENWERK CLUS** KT. SOLOTHURN



# Cluser Radiatoren

55 verschiedene Modelle

# Cluser Heizkessel

für Warmwasser- und Niederdruck-Dampfheizung, sowie für  
gewerbliche Anlagen. — Ueber 9000 Cluserkessel im Betriebe.

Rippenheizröhren, Wärmeplatten,  
Wärmeschränke, Wärmetische, Ventile,  
Formstücke und Flanschen.

Lieferung ab Vorrat.

Zu beziehen durch die Installationsfirmen.

