

Zeitschrift: Schweizerische Bauzeitung
Herausgeber: Verlags-AG der akademischen technischen Vereine
Band: 71/72 (1918)
Heft: 26

Werbung

Nutzungsbedingungen

Die ETH-Bibliothek ist die Anbieterin der digitalisierten Zeitschriften auf E-Periodica. Sie besitzt keine Urheberrechte an den Zeitschriften und ist nicht verantwortlich für deren Inhalte. Die Rechte liegen in der Regel bei den Herausgebern beziehungsweise den externen Rechteinhabern. Das Veröffentlichen von Bildern in Print- und Online-Publikationen sowie auf Social Media-Kanälen oder Webseiten ist nur mit vorheriger Genehmigung der Rechteinhaber erlaubt. [Mehr erfahren](#)

Conditions d'utilisation

L'ETH Library est le fournisseur des revues numérisées. Elle ne détient aucun droit d'auteur sur les revues et n'est pas responsable de leur contenu. En règle générale, les droits sont détenus par les éditeurs ou les détenteurs de droits externes. La reproduction d'images dans des publications imprimées ou en ligne ainsi que sur des canaux de médias sociaux ou des sites web n'est autorisée qu'avec l'accord préalable des détenteurs des droits. [En savoir plus](#)

Terms of use

The ETH Library is the provider of the digitised journals. It does not own any copyrights to the journals and is not responsible for their content. The rights usually lie with the publishers or the external rights holders. Publishing images in print and online publications, as well as on social media channels or websites, is only permitted with the prior consent of the rights holders. [Find out more](#)

Download PDF: 21.02.2026

ETH-Bibliothek Zürich, E-Periodica, <https://www.e-periodica.ch>

Schweizerische Bauzeitung

Abonnementspreis:

Schweiz 25 Fr. jährlich
Ausland 30 Fr. jährlich

Für Vereinsmitglieder:

Schweiz 20 Fr. jährlich
Ausland 24 Fr. jährlich
sofern beim Herausgeber
:: abonniert wird ::

WOCHENSCHRIFT

FÜR BAU-, VERKEHRS- UND MASCHINENTECHNIK

GEGRÜNDET VON A. WALDNER, ING. HERAUSGEBER A. JEGHER, ING., ZÜRICH

Verlag: A. & C. Jegher, Zürich — Kommissionsverlag: Rascher & Cie., Zürich und Leipzig

ORGAN

DES SCHWEIZ. ING.- & ARCHITEKTEN-VEREINS & DER GESELLSCHAFT EHEM. STUDIERENDER DER EIDG. TECHN. HOCHSCHULE.

Insertionspreis:

4-gespalt. Petitzeile oder
deren Raum . 40 Cts.
Haupttitelseite: 60 Cts.
Alleinige Inseraten-An-
nahme: Rudolf Mosse,
Annoncen-Expedition,
Zürich, Basel und deren
Filialen und Agenturen

PERSONEN-&WAREN-AUFZÜGE

nach
bewährtem
System

für jede Leistung und Betriebsart

Schweiz. Wagonsfabrik Schlieren A. G., Schlieren-Zürich

Telephon: Selnau 11.15
Telegr.: Wagonsfabrik Schlieren

Unfallversicherung Winterthur

Einzel-Unfall-, Haftpflicht-, Reise-, Kollektiv-, Einbruch- und Kautions-Versicherungen.

Auskunft und Prospekte durch die Direktion der Gesellschaft in Winterthur
und die Generalagenturen, sowie die Vertreter an allen grösseren Orten.

EISENKONSTRUKTIONEN

Brücken, Hochbauten, Masten, Gasbehälter, Réservoirs, Krane, eiserne Fenster etc. etc.

WARTMANN, VALLETTE & C^{IE}, BRUGG

Baumann, Koelliker & Co.
Zürich 2

**Elektrische
Installationen**
jeder Art



GEILINGER & Co
WINTERTHUR
EISENHOCHBAU
SCHMIEDEISERNE FENSTER
KLEIDER SCHRÄNKE in EISEN & ETERNIT

ELEKTRISCHE
HYDRAULISCHE
TRANSMISSIONS-

PERSONEN- & WAREN-

AUFZÜGE

SCHINDLER & C^{IE}
.. LUZERN ..

GEGRÜNDET 1874

Ingenieurbureau
Klingler & Leuprecht
 Diplom. Ingenieure

Wallstrasse Nr. 24 **Basel** Telephon Nr. 6254

Fabriken, Geschäftshäuser, Silos
 in Beton und Eisenbeton

Statische Berechnungen jeder Art — Expertisen — 30jährige Erfahrung

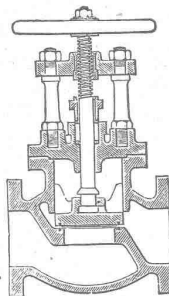
K. Schäffer

Lager und Verkaufsstelle von
Schäffer & Budenberg G.m.b.H., Zürich

Stampfenbachstr. 61



Maschinen-
 und Dampfkessel-
Armaturen

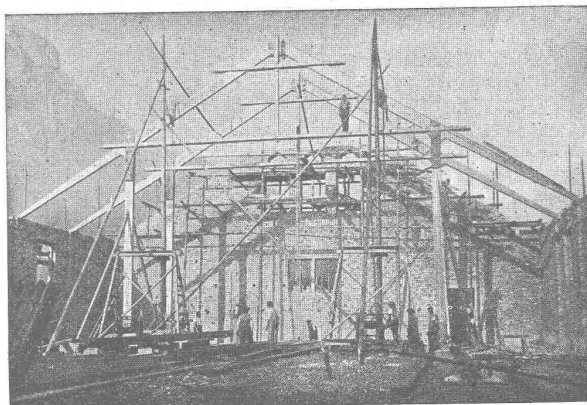


Bruno Wehrli, phototechnische
 Anstalt

Kilchberg bei Zürich

Vergrößerung und Verkleinerung von Plänen, Landkarten
 Zeichnungen etc. auf jeden Masstab.

Patentierter Vertikallamellenbinder
 Statisch einwandfreie Konstruktion



Eidg. Bauten (Fabrikbau).

Eingespannte Rahme mit Zugband auf den Umfassungswänden
 frei aufliegend.

Projektierendes Ingenieurbureau

Gustav Thurnherr

Zürich, Limmatquai 34

Zahlreiche Referenzen



Neue rationelle Gebäudeentlüftung

✚ Patent 77894

Dachfirstkappen-Entlüfter „Sesam“

Oeffnen und Schliessen mehrerer Entlüfter mit kleinster Zugkraft von einer Stelle aus.
 Grösste Regulierfähigkeit je nach Bedürfnis der Entlüftung.
 In beliebiger Länge ausführbar und auf jedem Gebäude anzu-
 bringen.

Generalvertreter:

Louis Müller, Luzern.

E. Vogel, Bau-Ingenieur, Zürich, Neumühlequai 12.



GESELLSCHAFT DER LUDW. VON ROLL'SCHEN EISENWERKE
 FILIALE: **EISENWERK CLUS** KT. SOLOTHURN



Cluser Heizkessel

für Warmwasser- und Niederdruck-Dampfheizung, sowie für
 gewerbliche Anlagen.

Bewährtes System.

Bequeme Reinigung während dem Betriebe.

Ueber 9000 Cluserkessel im Betriebe.

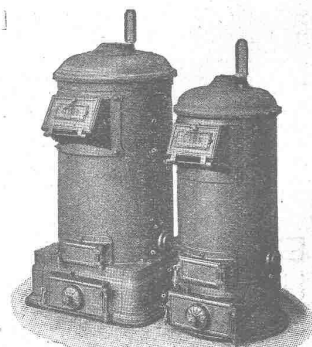
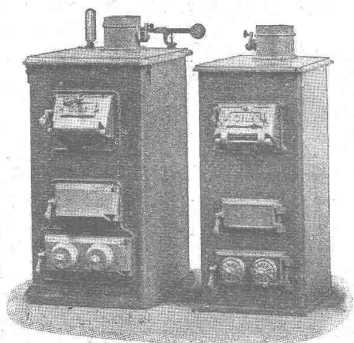
Radiatoren

55 verschiedene Modelle.

Rippenheizröhren, Wärmeplatten, Wärmeschränke,
 Wärmetische, Ventile, Formstücke und Flanschen.

Lieferung ab Vorrat.

Zu beziehen durch die Installationsfirmen.



Wirtschaftliche und
betriebssichere

Ofen-Anlagen

für sämtliche
Industrien

Generatorgasfeuerungen auch für minderwertige Brennstoffe.

Spez.: Glüh- u. Härteöfen, Schmelz- u. Schmiedeöfen, Dampfkesselinmauerungen, Hochkaminbau

Für Projekte, Kostenvoranschläge, sowie Ausführungen empfiehlt sich bestens

Prima Referenzen.

E. ROMEGIALLI, WINTERTHUR

Telephon 1186

Grosses Lager in feuerfesten Materialien.

Haus gegründet 1881.

Geübtes Spezial-Personal.

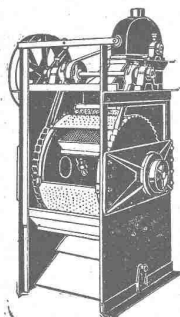


Badische Maschinenfabrik
Seboldwerk **Durlach** (Gegründet 1854)



Sandstrahlgebläse

In neuester und vollkommenster Bauart
für alle vorkommenden Verwendungszwecke
D. R. P. — D. R. G. M.



Sandstrahlgebläse
mit Rotationstrommel

Maschinen für die Gussputzerei

sowie

Dekapierapparate

für Bleche und Walzeisen

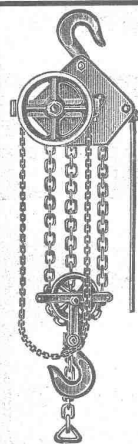
Sämtliche Maschinen und Einrichtungen
für

**Eisen-, Stahl- und Metall-
Giessereien**

Vertreter für die Schweiz:

Ingen. Ed. Gams, Zürich 8

Seegartenstrasse 2
Telephon Nr. 5780



Stirnrad-Flaschenzüge

mit ausrückbarer Kettennuss zum
beliebig schnellen Heben und
Senken mit leeren Lasthaken
und selbsttätiger Friktionsbremse.

Bedeutende Zeitersparnis. Erstklassige Fabrikation.

Robert Aebi & Cie.
Maschinenfabrik Regensdorf.

Bureau: Zürich 1, Werdmühleplatz Nr. 2.

TREIBRIEMEN

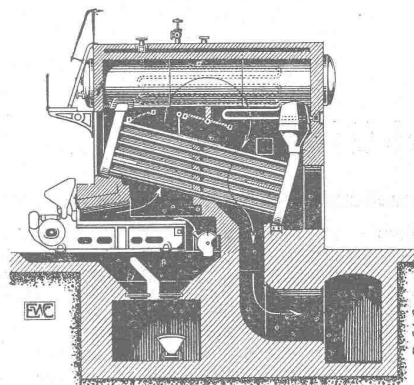
in **Leder** und **Balata**, Näh- und Bänderriemen,
technische Lederartikel, Riemenverbindungen

Gut & Co., Lederhandlung, Zürich

ESCHER WYSS & C^{IE}
Zürich

Dampfkessel
jeder Art

Wanderroste
Ueberhitzer



46/18

Zeiss - Nivelliere

jeder Grösse liefern wieder und teilen Preise und Bedin-
gungen auf Anfrage mit

Emil Pfenninger & Co.
Zürich

Technisches Versandtgeschäft

G. Rüttimann, Elektr. Unternehmungen

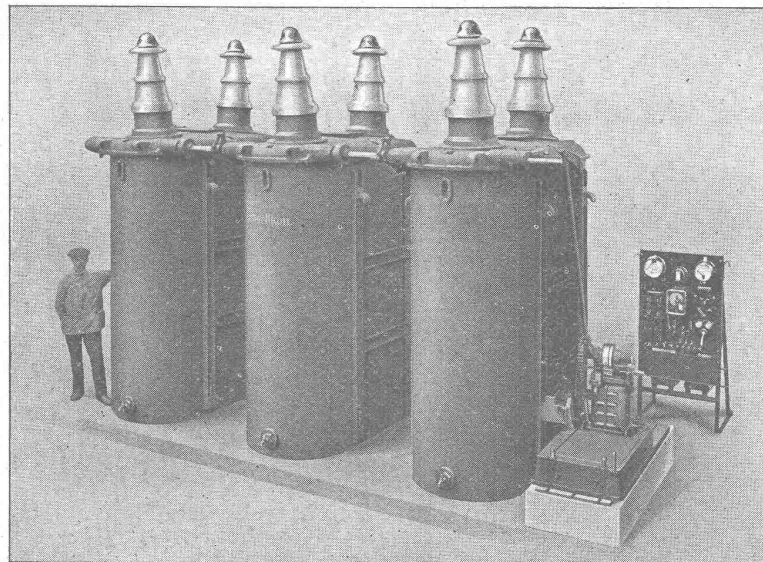
Zürich und Lausanne

Erstes Spezialgeschäft für

Freileitungen

MASCHINENFABRIK OERLIKON OERLIKON

Dreipoliger
Oelschalter
mit elektrisch. Fern-
schaltvorrichtung u.
automatisch. Freilauf-
Auslösung

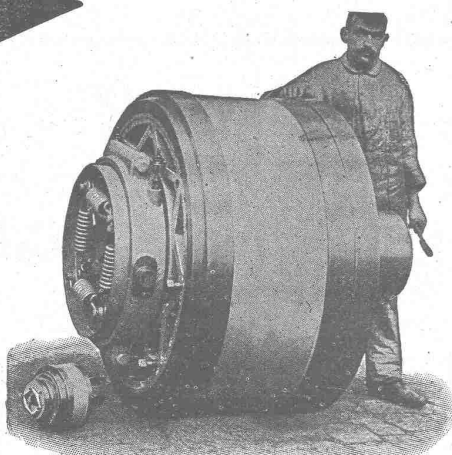


Nennspannung
130 000 Volt
Prüfspannung
280 000 Volt
Nennstrom 300 Amp.
Zweistufige, einge-
baute Einschaltwider-
stände

Elektrische Kraftübertragungen mit über 100 000 Volt

BENN KUPPLUNG

Patentiert in allen Industriestaaten
und überall als die **beste zuverlässigste** Reibungskupplung anerkannt.



Benn Kupplung Nr. 12 für 600 PS
geliefert in eine Zementfabrik.

Reibungsflächen Eisen auf Eisen
Keine Holzbacken
Reibungsflächen laufen in Oel
Vollständig geschlossen
Reibungsflächen scheibenförmig
Keine vorstehenden Teile

Zum Ein- oder Ausrücken bei jeder Kraft und Geschwindigkeit während
des Betriebes.

TRANSMISSIONEN

KOMPLETTE ANLAGEN FÜR ALLE INDUSTRIEZWEIGE.

„LENIX“-Patent-Spannrollengetriebe.
Ausführungsrecht für die Schweiz.

SELLERSLAGER mit RINGSCHMIERUNG, mit herausnehmbarer unterer Laufschaale, Patent als
Stehlager, Hängelager, Wand- und Säulen-Konsollager.
FESTE STEHLAGER mit RINGSCHMIERUNG und herausnehmbaren Weissmetall- oder Bronze-
schalen für Massiv- und Hohlwellen.

GESELLSCHAFT der L. v. ROLL^{SOHEN} EISENWERKE
EISENWERK CLUS.