

Zeitschrift: Schweizerische Bauzeitung
Herausgeber: Verlags-AG der akademischen technischen Vereine
Band: 71/72 (1918)
Heft: 25

Werbung

Nutzungsbedingungen

Die ETH-Bibliothek ist die Anbieterin der digitalisierten Zeitschriften auf E-Periodica. Sie besitzt keine Urheberrechte an den Zeitschriften und ist nicht verantwortlich für deren Inhalte. Die Rechte liegen in der Regel bei den Herausgebern beziehungsweise den externen Rechteinhabern. Das Veröffentlichen von Bildern in Print- und Online-Publikationen sowie auf Social Media-Kanälen oder Webseiten ist nur mit vorheriger Genehmigung der Rechteinhaber erlaubt. [Mehr erfahren](#)

Conditions d'utilisation

L'ETH Library est le fournisseur des revues numérisées. Elle ne détient aucun droit d'auteur sur les revues et n'est pas responsable de leur contenu. En règle générale, les droits sont détenus par les éditeurs ou les détenteurs de droits externes. La reproduction d'images dans des publications imprimées ou en ligne ainsi que sur des canaux de médias sociaux ou des sites web n'est autorisée qu'avec l'accord préalable des détenteurs des droits. [En savoir plus](#)

Terms of use

The ETH Library is the provider of the digitised journals. It does not own any copyrights to the journals and is not responsible for their content. The rights usually lie with the publishers or the external rights holders. Publishing images in print and online publications, as well as on social media channels or websites, is only permitted with the prior consent of the rights holders. [Find out more](#)

Download PDF: 12.12.2025

ETH-Bibliothek Zürich, E-Periodica, <https://www.e-periodica.ch>

Schweizerische Bauzeitung

Abonnementspreis:

Schweiz 25 Fr. jährlich
Ausland 30 Fr. jährlich

Für Vereinsmitglieder:

Schweiz 20 Fr. jährlich
Ausland 24 Fr. jährlich
sofern beim Herausgeber
abonniert wird

WOCHENSCHRIFT

FÜR BAU-, VERKEHRS- UND MASCHINENTECHNIK

GEGRÜNDET VON A. WALDNER, ING. HERAUSGEBER A. JEGHER, ING., ZÜRICH

Verlag: A. & C. Jegher, Zürich — Kommissionsverlag: Rascher & Cie., Zürich und Leipzig

ORGAN

Insertionspreis:

4-gespalt. Petitzeile oder deren Raum . 40 Cts.
Haupttitelseite: 60 Cts.
Alleinige Inseraten-Annahme: Rudolf Mosse, Annoncen-Expedition, Zürich, Basel und deren Filialen und Agenturen

DES SCHWEIZ. ING.- & ARCHITEKTEN-VEREINS & DER GESELLSCHAFT EHEM. STUDIERENDER DER EIDG. TECHN. HOCHSCHULE.

DRAHTLAMPE **AEG** **CENTRALAMPE**

FÜR WOHNRAÜME & WERKSTÄTTEN FÜR STRASSEN UND HALLEN

PRO PRA

Baukontor Bern A. G.

Bureau: Hirschengraben 7
Hauptlager: Effingerstrasse
Telephone: 3271 und 1723

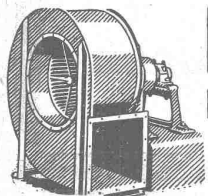
Einkaufs- u. Auskunftsstelle
für Baumaterialien, Holz, Eisen en gros



Verkauf sämtlicher Baumaterialien

Spezialgeschäft für Baukeramik
Boden- und Wandplatten

Erstklassige Vertretungen
Verkehr nur mit dem Baugewerbe



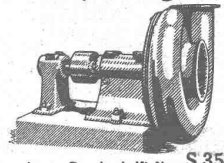
SULZER

GEBRÜDER SULZER
Aktiengesellschaft
WINTERTHUR

Für alle Anwendungsgebiete und für Windpressungen von

2 m — 2000 m

Wassersäule

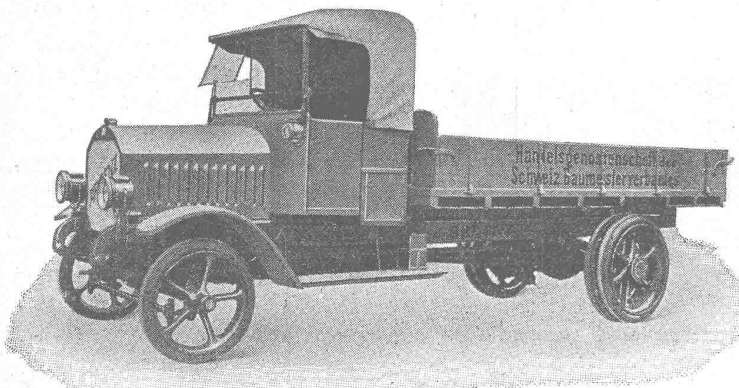


Ventilatoren

Man verlange Druckschrift No. S 351

ARBENZ

Motorlastwagen
für das Baugewerbe. ===



Motorwagenfabrik
ARBENZ A.-G.
Albisrieden-Zürich

PERSONEN-&WAREN-AUFZÜGE

nach
bewährtem
System

für jede Leistung und Betriebsart

Schweiz. Wagonsfabrik Schlieren A. G., Schlieren-Zürich

Telephon: Selnau 11.15
Telegr.: Wagonsfabrik Schlieren

Sponagel & C^o, Zürich

Baumaterialien
Spezialgeschäft für keramische Boden- und
Wandbeläge, Kunstkeramik

Generalvertreter erstklassiger Fabriken — Kunstgerechte
Ausführung von Versetzarbeiten durch eigene geschulte
Facharbeiter — Kataloge und Preislisten zu Diensten —
Lager und Muster-Ausstellung Sihlquai 139/141

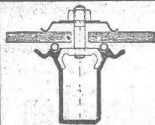
Bauer, A.-G., Zürich 6

Gegründet 1862



Moderne Tresoranlagen
Panzer Türen
Kassenschränke
Einmauerschränke
Archiv- und Bibliothek-
Anlagen

Kataloge zu Diensten

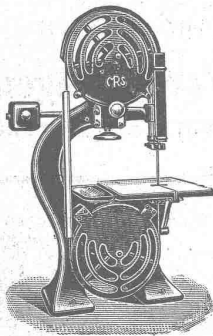


J. Louis Müller, Luzern
Kittlose Glasdächer
für einfache und Doppelverglasung.
Entlüfter. Schweizer Fabrikat.

Schweizer. Werkmeister-Zeitung

Zürich 6, Hotzstrasse 30.

Ueber 4700 Mitglieder des Schweiz. Werkmeister-Verbandes in bevorzugten Stellungen
sind Leser der „Werkmeister-Zeitung“ und stehen bei Neuanschaffungen etc. den
Geschäfts-Inhabern in erster Linie zur Seite. Inserate haben daher sehr guten Erfolg.
Auflage: 6500 Exemplare. — Probenummern gratis.



Maschinenfabrik

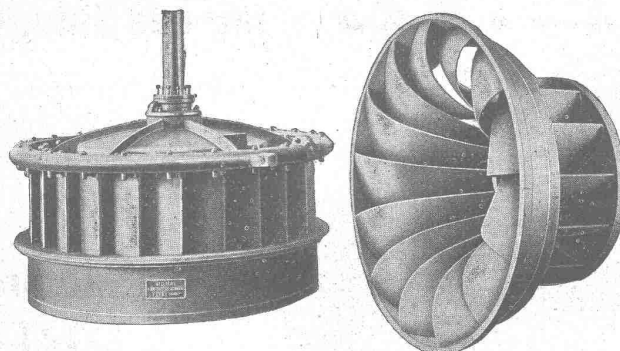
Rauschenbach A.-G.

Schaffhausen

Moderne Holzbearbeitungs-Maschinen

Ateliers de Constructions mécaniques de Vevey, Schweiz

**Turbinen
und Regulatoren**
Warenaufzüge aller
Systeme
Kompressoren
Hydraulische Pressen
Hebwerkzeuge
Krane, Laubbühnen
Drehscheiben
Verlade-Rollwagen
Weichen
und Kreuzungen
Eisen- und Bronze-
Giesserei



Turbine Francis à axe vertical et chambre d'eau ouverte.

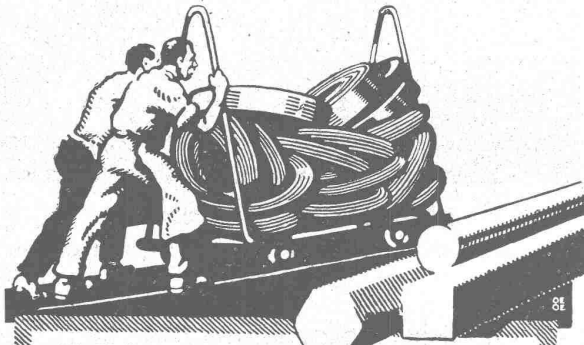
**Eiserne Brücken
und Dach-
konstruktionen**
Reservoirs
und Dampfkessel
Gasbehälter
Rohrleitungen
Schleusen und Wehr-
Anlagen

Auf Verlangen Kosten-
berechnungen
für Maschinen-Anlagen
jeder Art

Landis & Gyr A.G. Zug

Elektrizitätszähler

FERRARIS - WATTMETER
ZEIT- & SPERRSCHALTER

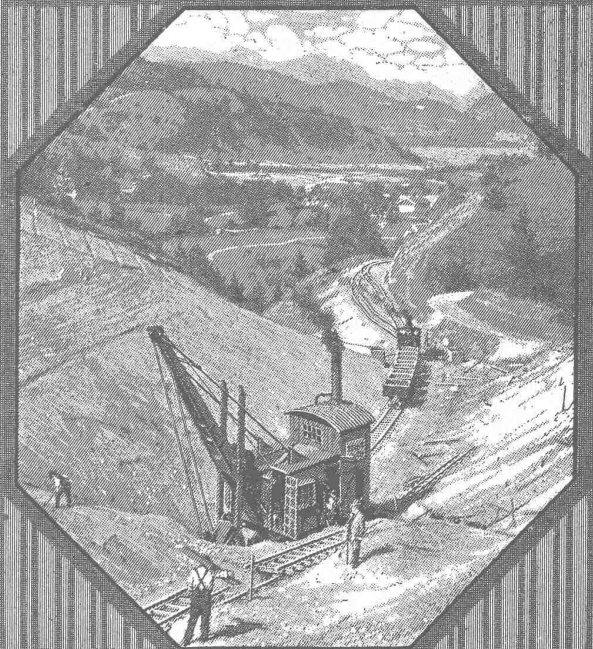


VEREINIGTE DRAHTWERKE A.G. BIEL

EISEN & STAHL
BLANK & PRÄZIS GEZOGEN, RUND, VIERKANT, SECHSKANT & ANDERE PROFILE
SPEZIALQUALITÄTEN FÜR SCHRAUBENFABRIKATION & FAÇONDEREIERE!
BLANKE STAHLWELLEN, KOMPRIMIERT ODER ABGEDREHT
BLANKGEWALZTES BANDEISEN & BANDSTAHL
BIS ZU 300^{mm} BREITE
VERPACKUNGS-BANDEISEN

GROSSER AUSSTELLUNGSPREIS SCHWEIZ LANDESAUSSTELLUNG BERN 1914

Löffelbagger



Menck & Hambrock ~ Altona-Hamburg ~

Vertreter für die Schweiz:
Fritz Marti A.G.
Bern, Murtenstrasse 83
Fernsprecher Nr. 1074

Elektro - mechan. Werkstätte

S. Spälti, vorm. Wanger & Spälti, Zürich 5, Hardstr. 219

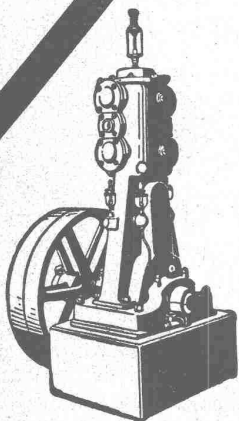
Bahnstation: Hauptbahnhof — Tramhaltestelle: Hardstrasse
Postcheck- und Giro-Konto Nr. VIII/1880

Lieferung, Reparatur, Umwicklung, Instandstellung
Kauf, Verkauf

von neuen und gebrauchten elektrischen Maschinen, Motoren,
Transformatoren und zugehöriger Apparate jeder Provenienz.
Telephon: Geschäft 4499, Wohnung 3773
Telegramm-Adresse: Wangerspälti Zürich

Kompressoren Vakuumpumpen

für alle vorkommenden Verwendungszwecke



Während Jahrzehnten bewährte Konstruktionen
Minimaler Kraftverbrauch — Ruhiger Gang
Sehr solide, sorgfältig gearbeitete Maschinen
Gesicherter, fast reparaturloser Betrieb

Maschinenfabrik Burckhardt, Aktiengesellschaft, Basel

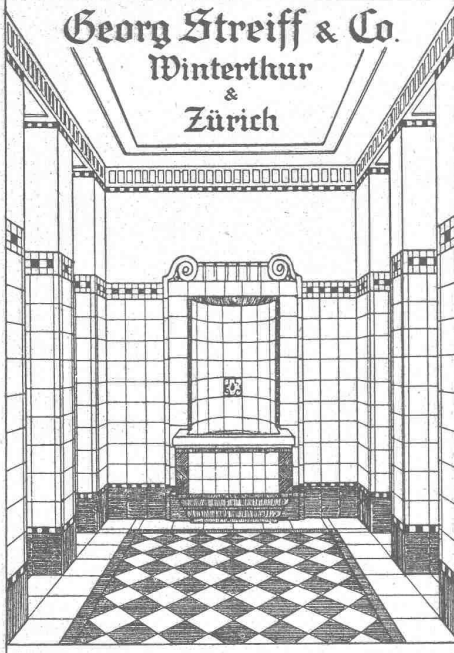
WILH. BAUMANN HORGEN



Rolladen. Rolljalousien.
Jalousieladen. Rollschutzwände

Gegründet 1860

Georg Streiff & Co.
Winterthur & Zürich



Spezialgeschäft für keramische Boden- und Wandbeläge

A. Werner-Graf, Winterthur
Spezialgeschäft für Erstellung von
Boden- u. Wandplatten-Belägen.

Kunstglasurplatten. Wandbrunnen.
Glasierte Schüttsteine.

Goldene Medaille Landesausstellung Bern 1914.

Gutfachten

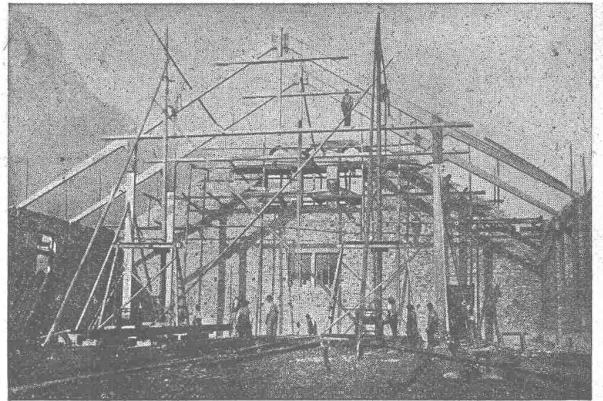
im Gebiete des allgemeinen Maschinenbaues und speziell über Werkzeugmaschinen besorgt:

W. WOLF, Ingenieur, ZÜRICH
Brandschenkestrasse No. 7

Schatzungen

Patentierter Vertikallamellenbinder

Statisch einwandfreie Konstruktion



Eidg. Bauten (Fabrikbau).

Eingespannte Rahme mit Zugband auf den Umfassungswänden frei aufliegend.

Projektierendes Ingenieurbureau

Gustav Thurnherr

Zürich, Limmatquai 34

Zahlreiche Referenzen

FABRIKATION u. VERTRIEB CHEM. BAUTECHN. ARTIKEL

JGAS

Kitt u. Anstrichpräparat, Säuren, Laugen, Oele, Feuer- u. Wasserbeständig. Zum Aufkleben von Linoleum u. Parketts. Zur Befestigung von Maschinen.

JGOL

Wetterbeständige Kitt- u. Anstrichmasse auf Beton u. Mauerwerk, Terrassen, Dach-er, Eisen u. Rostschutz-Anstrich. Imprägnier- u. g. Schwarz.

SIKA

Man verlange Offerte, Prospekte, Gebrauchsanweisungen, Referenzen

Dichtet erprobt gegen grössten Grund- u. Bergwasserdruck, Schlagregen u. Feuchtigkeit. Staubbrockene Abdichtung.

Eigenes Versuchslaboratorium. Langjährige Garantien.

CON-SERVADO

Imprägnierung u. Hartung u. Fassaden, Putz, Naturkunststein, Vorsatzbeton. Schütz g. Salpeter-Ausblühungen und Atmosphärenten

TELEPHON SELN. 3963

TELEGRAMME, SIKAS

KASPAR WINKLER u. Co

ZÜRICH NEUGASSE 99



SIEBWAREN

FÜR DEN GARTEN
LANDWIRTSCHAFT
INDUSTRIE UND
BAUGEWERBE

**SUTER
STREHLER
SOHNE & CO
ZÜRICH
LÖWENPLATZ**



D. R. P. Langjährig bewährt!

Rostschutzfarbe
in allen Farbtönen.

Isolierfarbe, schwarz
für Beton u. Mauerwerk.

AKT-GES. JOHANNES JESERICH
CHARLOTTENBURG-BERLIN

Generalvertreter:
Gebrüder Simon, Stuttgart.

**WAND
REGALE
VERSTELLBAR**



grosse
Tragfähigkeit

JOS. MEYER
EISENBAU-WERKSTÄTTE
LUZERN
GIBRALTARSTR. 24

**Jalousie
und
Bau beschläge**

Moderne
Espagnolettes
liefert
in sauberer und
schneller Aus-
führung.

Ulr. Schärer
Fabrikant
Münsingen
(Bern)

Katalog zu Diensten.

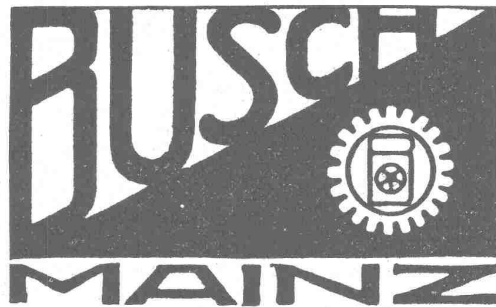
Aktiengesellschaft für Holzhandel u. Holzindustrie

Sitz in Genf

Bureau in Zürich, Usterstrasse 19, Telephon: Selnau 4587
Sägerelen und Hobelwerke in Chur und Staad
Telegramm-Adresse: „Bois“

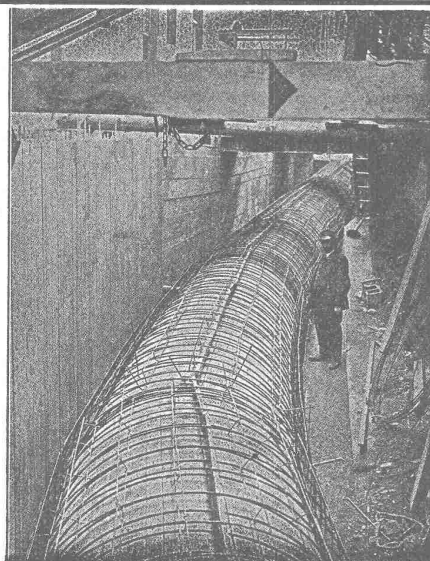
Beste Bezugsquelle für

**Bretter und Hobelwaren aller Art
Kisten, Kübel etc.**



MAINZ
METALLWAREN
PRÄZISIONSWARE

3700 ARBEITER
1000 HILFSMASCHINEN



Druckrohr in Eisenbeton von 2 m Durchmesser der
Wasserkraftanlage Stöcklin & Cie., Basel, 1916/17.

E. Froté & C^{ie}

Telephon **Zürich 7** Hottingerstrasse
Hottingen 4410 52

Industriebauten

in Beton und Eisenbeton
Geschäftshäuser, Fabriken, Magazine

Flüssigkeitsbehälter

Reservoirs, Stofffänger
Behälter für Heisswasser, Säuren, Oele, Gase

Klär- und Filteranlagen

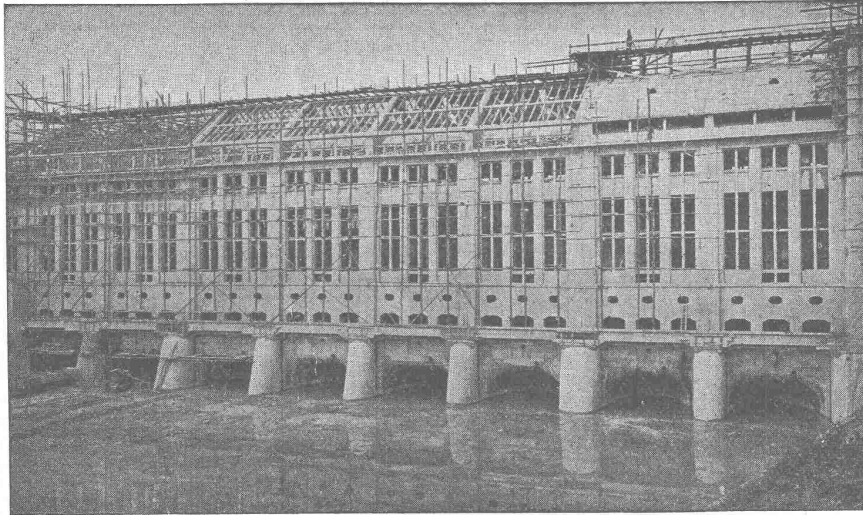
zur Reinigung von Fäkal- und Fabrikabwassern

Projekte — Ausführungen

ED. ZÜBLIN & C^{IE}. G. A.

Zürich und Basel

Ingenieurbureau u. Unternehmung für Beton- u. Eisenbetonbau



Maschinenhaus des Kraftwerkes Olten-Gösgen (im Bau).

Projektierung
und
Ausführung
von
**Beton- und
Eisenbeton-
Bauten**
aller Art

Heinrich Brändli, Horgen

Asphalt-, Dachpappen- und Holzzementfabrik

Telephon Nr. 38 — Telegramme: Heinrich Brändli

liefert

in nur prima Qualität Asphalt-Isolierplatten für wasserdichte Eindeckungen von Brücken, Gewölben, Durchlässen, Mauerabdeckungen bei Eisenbahnen, Strassen, Hoch- und Tiefbauarbeiten in verschiedenen Stärken, je nach Angabe der Verwendungsarten.

Fachmännische Ratschläge. — Referenzen zu Diensten.



PATENT-ANWÄLTE

E. BLUM & C^O DIPL. INGENIEURE

GEGRÜNDET 1878 · ZÜRICH · BAHNHOFSTR. 74

Schmiedeeiserne
Treppen
jeder Form,
aus ganzen
Tafeln
gebogen

⊕ Pat.
D. R. G. M.

leicht
solid
billig

wenig Unterhalt!

Zeichnungen und
Berechnungen
gratis.

Gebr. Demuth, Baden

:: Blechblegearbeiten ::

Erfindungs-Patente
Marken-Muster-
& Modell-Schutz im In- u. Ausland
H. KIRCHHOFER vormals
Bourry-Séquin & C^O, ZÜRICH
1880.
Gegründet.

Eisenmöbelfabrik Biglen

Bigler, Spichiger & Cie.

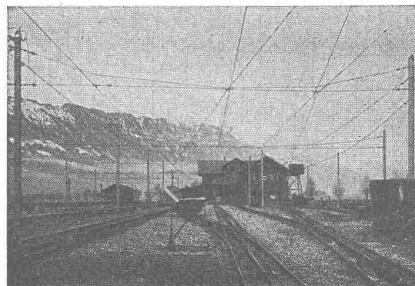
Spezialfabrikation von

Oberleitungs- u. Ausrüstungsmaterial elektrischer Bahnen

Leitung: Ing. Morgenthaler — Technisches Bureau: Bern, Bahnhofplatz Nr. 1

Briefadresse:
Bigler, Spichiger & Cie.
Bern

Mechan. Werkstätten
Mechan. Schlosserei
Gesensschmiede
Hammerschmiede
Stanzerei, Presserei



Telephon Nr. 2620
Telegramme:
Elektrobiglen Bern

Mechan. Schreinerei
Malerei: Spritz-,
Tauch- und Emailier-
Verfahren
Autog. Schweisserei
Fabrikation von
Massenartikeln