

**Zeitschrift:** Schweizerische Bauzeitung  
**Herausgeber:** Verlags-AG der akademischen technischen Vereine  
**Band:** 71/72 (1918)  
**Heft:** 24

## **Werbung**

### **Nutzungsbedingungen**

Die ETH-Bibliothek ist die Anbieterin der digitalisierten Zeitschriften auf E-Periodica. Sie besitzt keine Urheberrechte an den Zeitschriften und ist nicht verantwortlich für deren Inhalte. Die Rechte liegen in der Regel bei den Herausgebern beziehungsweise den externen Rechteinhabern. Das Veröffentlichen von Bildern in Print- und Online-Publikationen sowie auf Social Media-Kanälen oder Webseiten ist nur mit vorheriger Genehmigung der Rechteinhaber erlaubt. [Mehr erfahren](#)

### **Conditions d'utilisation**

L'ETH Library est le fournisseur des revues numérisées. Elle ne détient aucun droit d'auteur sur les revues et n'est pas responsable de leur contenu. En règle générale, les droits sont détenus par les éditeurs ou les détenteurs de droits externes. La reproduction d'images dans des publications imprimées ou en ligne ainsi que sur des canaux de médias sociaux ou des sites web n'est autorisée qu'avec l'accord préalable des détenteurs des droits. [En savoir plus](#)

### **Terms of use**

The ETH Library is the provider of the digitised journals. It does not own any copyrights to the journals and is not responsible for their content. The rights usually lie with the publishers or the external rights holders. Publishing images in print and online publications, as well as on social media channels or websites, is only permitted with the prior consent of the rights holders. [Find out more](#)

**Download PDF:** 23.02.2026

**ETH-Bibliothek Zürich, E-Periodica, <https://www.e-periodica.ch>**

# Schweizerische Bauzeitung

**Abonnementspreis:**

Schweiz 25 Fr. jährlich  
Ausland 30 Fr. jährlich

**Für Vereinsmitglieder:**

Schweiz 20 Fr. jährlich  
Ausland 24 Fr. jährlich  
sofern beim Herausgeber  
abonniert wird

**WOCHENSCHRIFT****FÜR BAU-, VERKEHRS- UND MASCHINENTECHNIK**

GEGRÜNDET VON A. WALDNER, ING. HERAUSGEBER A. JEGHER, ING., ZÜRICH

Verlag: A. &amp; C. Jegher, Zürich — Kommissionsverlag: Rascher &amp; Cie., Zürich und Leipzig

**ORGAN**

DES SCHWEIZ. ING.- &amp; ARCHITEKTEN-VEREINS &amp; DER GESELLSCHAFT EHEM. STUDIERENDER DER EIDG. TECHN. HOCHSCHULE.

**Insertionspreis:**

4-gespalt. Petitzeile oder  
deren Raum . 40 Cts.  
Haupttitelseite: 60 Cts.  
Alleinige Inseraten-An-  
nahme: Rudolf Mosse,  
Annoncen-Expedition,  
Zürich, Basel und deren  
Filialen und Agenturen

## PERSONEN-&WAREN-AUFZÜGE

nach  
bewährtem  
System

für jede Leistung und Betriebsart

**Schweiz. Wagonsfabrik Schlieren A. G., Schlieren-Zürich**

Telephon: Selnau 11.15  
Telegr.: Wagonsfabrik Schlieren

Ingenieurbureau

**Klingler & Leuprecht**

Diplom. Ingenieure

**Fabriken, Geschäftshäuser, Silos**

in Beton und Eisenbeton

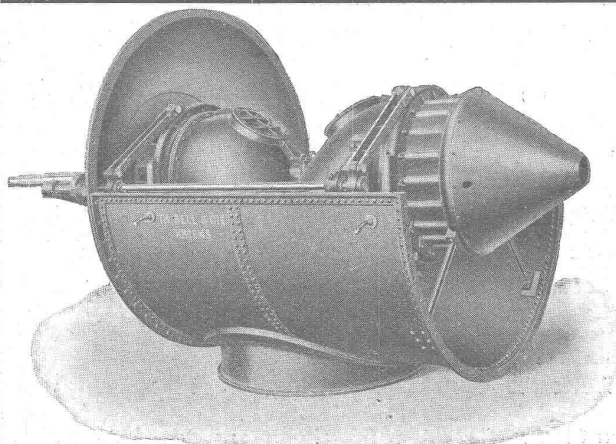
Wallstrasse Nr. 24 **Basel** Telephon Nr. 6254 Statische Berechnungen jeder Art — Expertisen — 30jährige Erfahrung**GEILINGER & C<sup>o</sup>****WINTERTHUR****EISENHOCHBAU****SCHMIEDEISERNE FENSTER****KLEIDER SCHRÄNKE in EISEN & ETERNIT**

ELEKTRISCHE  
HYDRAULISCHE  
TRANSMISSIONS-

PERSONEN- &amp; WAREN-

**AUFZÜGE****SCHINDLER & C<sup>ie</sup>****.. LUZERN ..**

GEGRÜNDET 1874



Zwillingsfrancisturbine in geschlossenem Blechkessel.

A.-G. der Maschinenfabrik von

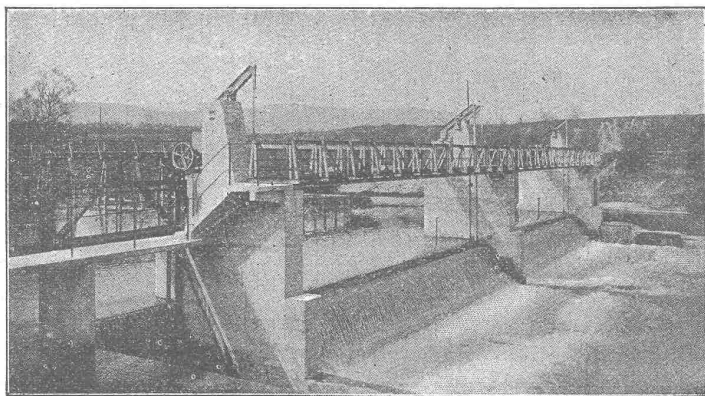
**Theodor Bell & Cie.**

Kriens-Luzern

(Schweiz)

**Wasserturbinen**

Präzisions-Oeldruck-Regulatoren  
Wehranlagen — Rohrleitungen  
Komplette hydraulische Anlagen



Automatische Wehranlage in der Birs bei Münchenstein,  
der Aktien-Gesellschaft Brown, Boveri & Co. und Portlandzement-Fabrik Laufen.

## Selbsttätiger Hochwasserschutz

bei Wehranlagen und Talsperren.

Selbsttätige Wasserspiegel- und Abflussregulierung an bestehenden und Neuanlagen.

## Selbsttätige und von Hand bedienbare Wehrkonstruktionen.

Ausgeführt und im Bau:

Ueber 1000 Meter Wehrbreite für ca. 8000 m<sup>3</sup>/sek Regulierfähigkeit.

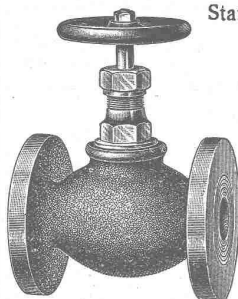
Illustrierter Katalog, Projekte und Kostenanschläge gratis.

**Stauwerke A.-G., Zürich** (Schweiz)

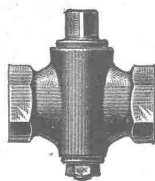
St. Peterstrasse 15.

## K. Schäffer

Lager und Verkaufsstelle von  
**Schäffer & Budenberg G. m. b. H., Zürich**  
Stampfenbachstr. 61

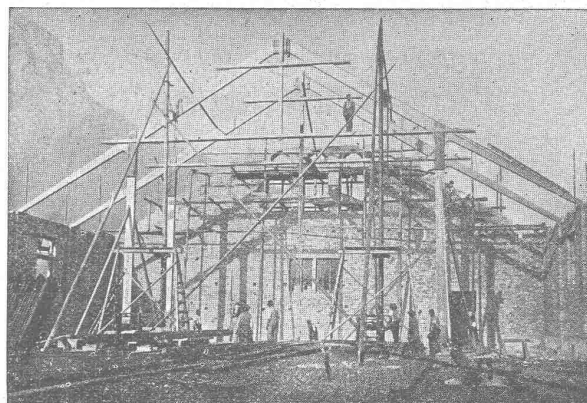


**Ventile  
Manometer  
Hähne  
Wasserstände  
Injektoren  
Kondenswasserableiter**



## Patentierter Vertikallamellenbinder

Statisch einwandfreie Konstruktion



**Eidg. Bauten** (Fabrikbau).

Eingespannte Rahme mit Zugband auf den Umfassungswänden  
frei aufliegend.

Projektierendes Ingenieurbureau

**Gustav Thurnherr**

Zürich, Limmatquai 34

Zahlreiche Referenzen

Spezialfabrik für

## Lichtpauspapiere

**H. Messerli, Zürich und Bern**

Aelteste Lichtpausanstalt der Schweiz. — Gegr. in Zürich 1876  
liefert prompt und billig unter Garantie:

**Lichtpauspapiere** eigener, bewährter Fabrikation,

**Lichtpausapparate** diverser Systeme, pneumat. u. elektr.

**Lichtkopien** auf blauem, weissem und braunem Grund,

**Plandruck** (Trockendruckverfahren) schwarz und farbig.

## Glasdächer und Dachoberlichter

in kittlosen Systemen

Einfache und doppelte Verglasung

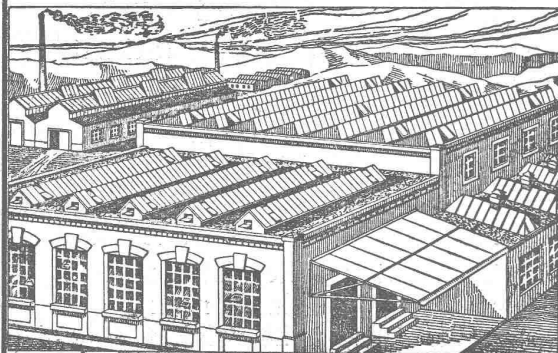
Schweizerische und ausländische Patente

Sämtliche Spenglerarbeiten für Fabrikbauten

**GLASDACHWERKE  
SIMON KULLI, OLTEN**

Aeltestes Spezialgeschäft, gegr. 1854.

Schweizer Firma. Telefon 56. Ingenieure in der Firma.



# AKTIENGESELLSCHAFT SCHWEIZERISCHER KALKFABRIKEN ZÜRICH

umfassend die Fabriken:

Kalkwerk Schinznach-Bad Knoblauch  
Hydraulische Kalkfabrik Holderbank  
G. Spühler, Rekingen  
Kalk- und Cementfabriken Beckenried A.-G.  
Ingenieur Borner & Cie., Wallenstadt

Cement- und Kalkfabriken R. Vigier A.-G.,  
Luterbach  
C. Hürlimann, Brunnen  
Jura Cementfabriken, Aarau  
Cement- und Kalkwerk Liesberg A.-G.,  
empfiehlt den Konsumenten ihren

Hydraulische Kalk- und Gypsfabrik Bärschwil  
Gips-Union A. G. Zürich  
Schweiz. Cementindustrie-Ges. Ennenda  
Vereinigte Zementfabriken Rozloch A.-G.  
Gebrüder Luginbühl, Krattiggraben

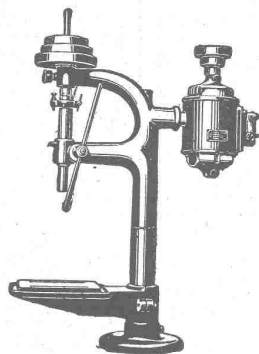
## Ia hydraulischen Kalk.

Verkaufsstelle: **E. G. Portland, Zürich.** Bureau: Seidengasse 9.Telegramm-Adresse: **Portland, Zürich.** Telephon Nr. 285.

### C. E. Fein Stuttgart

Ingenieur-Bureau, Zürich

Haus „Du Pont“, Waisenhausstrasse 2



## Tisch-Bohrmaschinen mit direktem elektrischem Antrieb

## Theodor Bertschinger



Hoch- und Tiefbau-Unternehmung  
Lenzburg und Zürich

Muschel-Sandsteinbruch  
„Steinof“  
Othmarsingen  
(Marine-Molasse)

Lieferung von  
Roh- und Hausteinen

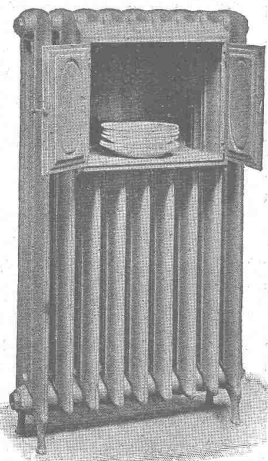
in gelblicher und  
bläulicher Färbung  
Dekorative Struktur, warmer  
Ton

Referenzen:

„Peterhof“ u. „Leuenbank“  
Paradeplatz, Zürich  
Geschäftshaus „Singer“  
Marktplatz, Basel  
u. v. a. m.



GESELLSCHAFT DER LUDW. VON ROLL'SCHEN EISENWERKE  
FILIALE: **EISENWERK CLUS** KT. SOLOTHURN



## Cluser Radiatoren

55 verschiedene Modelle

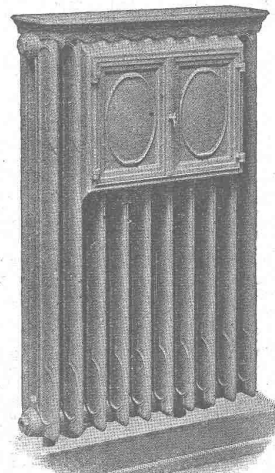
## Cluser Heizkessel

für Warmwasser- und Niederdruck-Dampfheizung, sowie für  
gewerbliche Anlagen. — Ueber 9000 Cluserkessel im Betriebe.

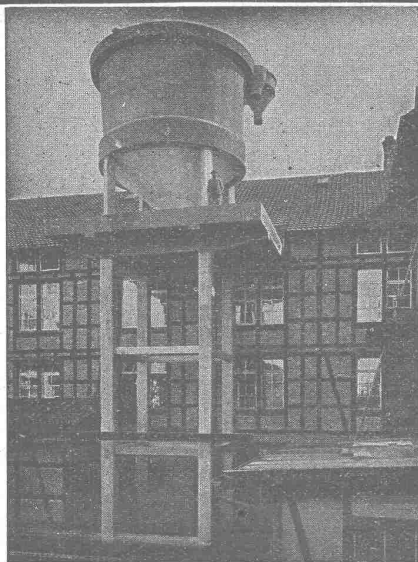
Rippenheizröhren, Wärmeplatten,  
Wärmeschränke, Wärmetische, Ventile,  
Formstücke und Flanschen.

Lieferung ab Vorrat.

Zu beziehen durch die Installationsfirmen.







Papierstoff-Fänger der Karton- und Papierfabrik  
G. Laager, Bischofszell, 1917.

## E. Froté & C<sup>ie</sup>

Telephon 4410 **Zürich 7** Hottingerstrasse 52

### Industriebauten

in Beton und Eisenbeton  
Geschäftshäuser, Fabriken, Magazine

### Flüssigkeitsbehälter

Reservoire, Stofffänger  
Behälter für Heisswasser, Säuren, Öle, Gase

### Klär- und Filteranlagen

zur Reinigung von Fäkal- und Fabrikabwässern

Projekte — Ausführungen

**WAND  
REGALE**  
VERSTELLBAR



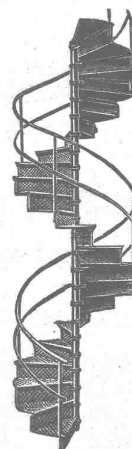
**JOS. MEYER**  
EISENBAU-WERKSTÄTTE  
**LUZERN**  
GIBALTARSTRASSE

## Patentverwertung

Der Inhaber des schweizerischen Patentes Nr. 66778 vom 21. Mai 1913, auf: **Verfahren, um durch Pressung Metallbarren herzustellen, und Pressform zur Ausführung dieses Verfahrens** wünscht das Patent zu verkaufen, in Lizenz zu geben oder anderweitige Vereinbarungen für die Fabrikation in der Schweiz einzugehen.

Anfragen befördert **H. Kirchofer** vorm. Bourry-Séquin & Co., Ingenieur- u. Patentanwaltsbureau in Zürich 1, Löwenstrasse 51.

**Schmiedeleiserner**  
**Gerade- Gewundene- Wendel- TREPPEN**  
Patente

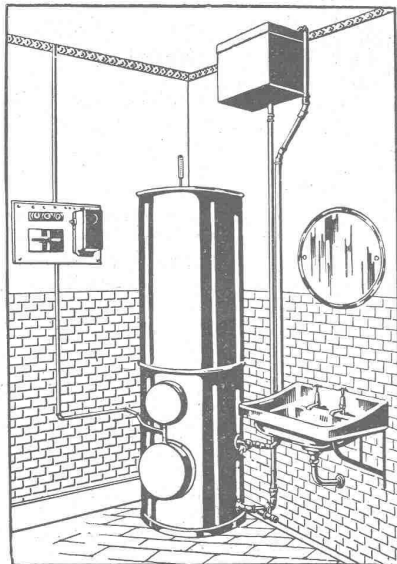


**Eisen- u. Blech- Konstruktionen**

**Biege-Arbeiten**  
für Grob- und Feinbleche

**Kalt- u. Warm- Pressartikel**

**Gebr. Demuth, Baden**



## Ersatz für Kohle u. Gas

bilden unsere

**Elektrischen Heisswasser-Automaten**  
(patentierter Warmwasser-Speicher)

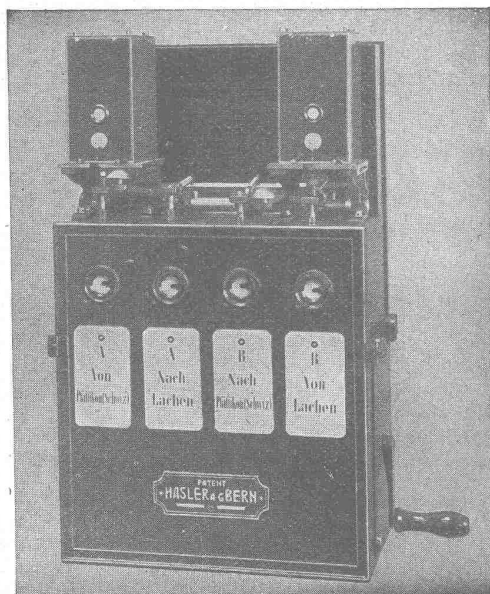
## Electrocalor

für Privathäuser, Hotels  
und industrielle Betriebe

Prospekte, sowie alle nähern Auskünfte bereitwilligst durch

**A.-G. Kummler & Matter**  
**Aarau**

sowie Elektro-Installationsgeschäfte  
und Elektrizitätswerke



## Hasler A.-G. Bern

Gegründet 1852 — 600 Arbeiter



Elektrische Stations- und Streckenblockwerke  
Freigabestellwerke — Signale  
Kontrolleinrichtungen  
Elektromagnetische Signalantriebe  
Elektromotorische Signal- und Weichen-Antriebe  
Elektromagnetische Weichenverriegelungen  
Lichtsignale — Gleis-Fernzeiger — Achsenzähler  
Signalflügelkupplungen  
Schienenkontakte  
Läutwerke  
Einrichtungen für elektrische Signal- und Weichen-  
beleuchtung  
Telephon-Apparate  
Telegraphen-Apparate  
Industrielle-Apparate (Tourenzähler)

**Jalousie und Bau beschläge**  
**Moderne Espagnolettes**  
liefert  
in sauberer und schneller Ausführung  
**Uhr. Schärer**  
Fabrikant  
**Münsingen (Bern)**  
Katalog zu Diensten.

Asphalteinplatten, Falzbautafeln,  
Parkettasphalt, Tonrohrkitt,  
Asphaltekitt etc. etc.

Verlangen Sie Muster  
und Auskünfte durch

**C. F. Weber A.-G.**  
Muttens-Basel.

## KRISTALLSPIEGEL

in feiner Ausführung, in jeder Schleifart und in  
jeder Façon mit vorzüglichem Belag aus eigen-  
er Belegerei liefern prompt, ebenso alle Arten  
unbelegte, geschliffene und ungeschliffene

## KRISTALLGLÄSER

sowie jede Art  
METALLVERGLASUNG, aus eigener Fabrik

**RUPPERT, SINGER & CIE., ZÜRICH**  
SPIEGELFABRIK  
Telephon Seinau 717 - Kanzleistrasse 57

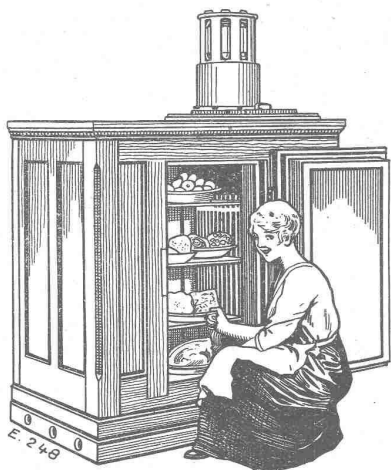
## AUTOFRIGOR A.G.

Zürich

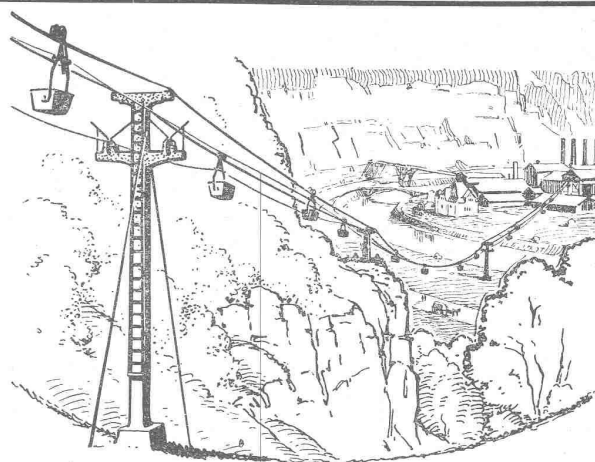
Bureau und Ausstellungsraum:  
Utoquai 31 — Zürich 8 — Tel. Hottingen 32.17

### Klein-Kühlmaschine

Autofrigor



(völlig automatisch) für alle Arten von Betrieben wie z. B.  
**Hotels, Haushaltungen, Metzgereien**  
Mehrfach patentiert in vielen Staaten. 46/18



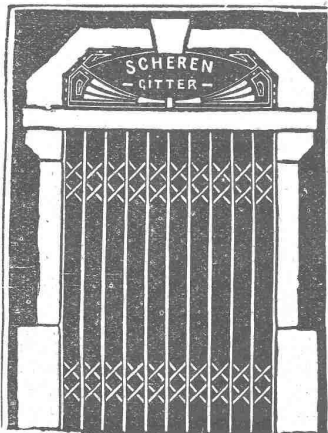
## SCHWEBE-BAHNEN

FÜR MATERIAL-  
TRANSPORTE

LUFTSEIL-BAHNEN ★ ★ HÄNGE-BAHNEN  
ELEKTRO-HÄNGE-BAHNEN



**OEHLE & CO**  
Aarau  
EISEN- UND STAHLWERKE



## E. Rüegg

Zürich 1

Friedhofgasse-HohePromenade  
Telephon 12297

### Mech. Schlosserei

Eisenkonstruktionen

Scherengitter, Storen  
etc. in solider Ausführung  
Rochherd-Fabrikation  
Reparaturen  
Autogene Schweißanlage

## Säurefeste Cemente

geeignet zum Verbinden von diversen Mate-  
rialien, Ausmauern von Ständen, Herstellen  
von abwaschbaren Wänden, säurefesten  
Bodenbelägen etc.

Nicht nur säurefest, sondern auch wasserbeständig.

Verlangen Sie nähere Angaben und Offerte  
von der

**Kaltleimfabrik O. Messmer, Basel.**

Wirtschaftliche und  
betriebs-sichere

# Ofen-Anlagen für sämtliche Industrien

Generatorgasfeuerungen auch für minderwertige Brennstoffe.

Spez.: Glüh- u. Härteöfen, Schmelz- u. Schmiedeöfen, Dampfkesselmauerungen, Hochkaminbau  
Für Projekte, Kostenvoranschläge, sowie Ausführungen empfiehlt sich bestens

Prima Referenzen.

**E. ROMEGIALLI, WINTERTHUR**

Telephon 1186

Grosses Lager in feuerfesten Materialien.

Haus gegründet 1881.

Geübtes Spezial-Personal.

## Gewerbebank Zürich A.-G.

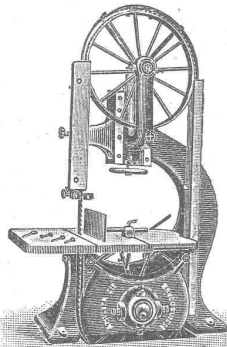
Rämistrasse 23, Ecke Waldmannstrasse — Gegründet 1868.

### Verzinsung von Geldeinlagen

1. in laufender Rechnung nach Uebereinkunft
2. auf Einlagehefte mit weitgehendster Verfügbarkeit  
4 1/2 %
3. gegen Obligationen mit Halbjahrescoupon 5% in  
Stücken von 250, 500, 1000 und 5000 Franken.  
Besorgung aller bankgeschäftlichen Transaktionen.  
Die Direktion.

Unser Institut wird durch die Schweiz. Revisionsgesellschaft A.-G. geprüft.

## Holzbearbeitungsmaschinen



**A. Müller & C<sup>ie</sup>**  
**Brugg**  
Maschinenfabrik  
und Eisengiesserei

Grosses Lager in Brugg

Ausstellungslager  
in Zürich, unterer Mühlesteg 2

Schweizerische Turngerätefabrik  
**Alder-Fierz & Gebr. Eisenhut**  
Küsnacht bei Zürich

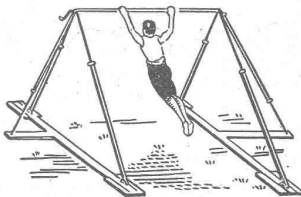
## Turngeräte aller Art

für Schulen, Vereine  
und Private

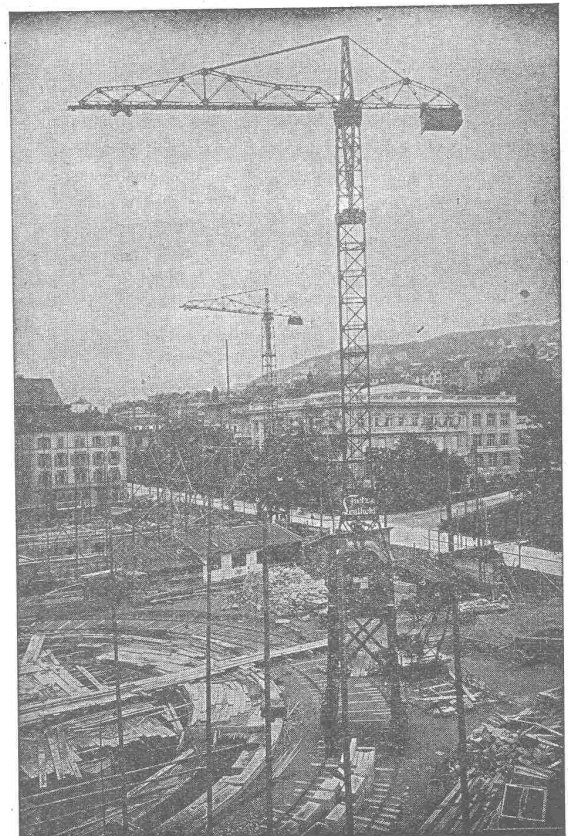
Uebnahme kompletter  
Einrichtungen für Turn-  
hallen und -Plätze

**Telephon**

Man verlange Preis-  
Courant



## Grüiring-Krane



## Fahrbare Turm-Dreh-Krane

Einmotoren-Krane neuesten Systems, bestens bewährt.

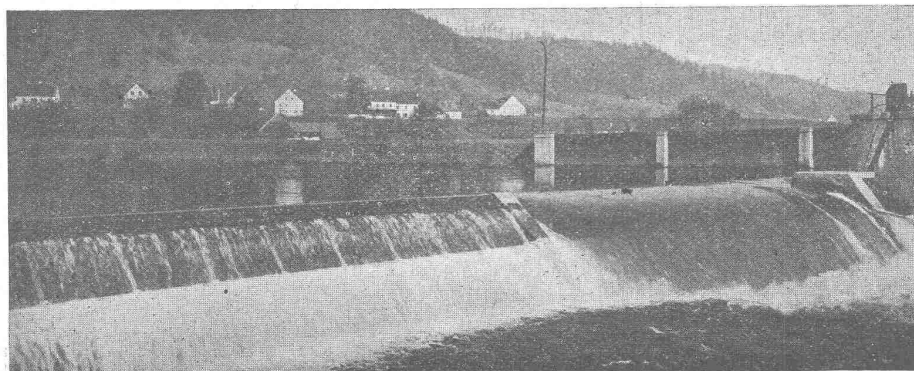
⊕ Patent. Prima Referenzen;

Im Betrieb zu besichtigen: Technische Hochschule Zürich.

**F. Grüiring-Dutoit, Söhne & C<sup>ie</sup>**

Konstruktionswerkstätte

Biel: Telephon 280 — Mett: Telephon 513



## Hydr. Dachwehr

des Elektr. Werkes Bruck a. d. Mur.

2 Oefnungen je 22 Meter lang im Be-  
trieb. Flossgasse u. Grundablass i. Bau.

Patente. — Beste Zeugnisse.

**Ingenieur-Bureau Huber & Lutz**

Zürich, Schaffhauserstrasse Nr. 26