

**Zeitschrift:** Schweizerische Bauzeitung  
**Herausgeber:** Verlags-AG der akademischen technischen Vereine  
**Band:** 71/72 (1918)  
**Heft:** 23

## **Werbung**

### **Nutzungsbedingungen**

Die ETH-Bibliothek ist die Anbieterin der digitalisierten Zeitschriften auf E-Periodica. Sie besitzt keine Urheberrechte an den Zeitschriften und ist nicht verantwortlich für deren Inhalte. Die Rechte liegen in der Regel bei den Herausgebern beziehungsweise den externen Rechteinhabern. Das Veröffentlichen von Bildern in Print- und Online-Publikationen sowie auf Social Media-Kanälen oder Webseiten ist nur mit vorheriger Genehmigung der Rechteinhaber erlaubt. [Mehr erfahren](#)

### **Conditions d'utilisation**

L'ETH Library est le fournisseur des revues numérisées. Elle ne détient aucun droit d'auteur sur les revues et n'est pas responsable de leur contenu. En règle générale, les droits sont détenus par les éditeurs ou les détenteurs de droits externes. La reproduction d'images dans des publications imprimées ou en ligne ainsi que sur des canaux de médias sociaux ou des sites web n'est autorisée qu'avec l'accord préalable des détenteurs des droits. [En savoir plus](#)

### **Terms of use**

The ETH Library is the provider of the digitised journals. It does not own any copyrights to the journals and is not responsible for their content. The rights usually lie with the publishers or the external rights holders. Publishing images in print and online publications, as well as on social media channels or websites, is only permitted with the prior consent of the rights holders. [Find out more](#)

**Download PDF:** 20.01.2026

**ETH-Bibliothek Zürich, E-Periodica, <https://www.e-periodica.ch>**

# Schweizerische Bauzeitung

**Abonnementspreis:**

Schweiz 25 Fr. jährlich  
Ausland 30 Fr. jährlich

**Für Vereinsmitglieder:**

Schweiz 20 Fr. jährlich  
Ausland 24 Fr. jährlich  
sofern beim Herausgeber  
abonniert wird

**WOCHENSCHRIFT**

FÜR BAU-, VERKEHRS- UND MASCHINENTECHNIK

GEGRÜNDET VON A. WALDNER, ING. HERAUSGEBER A. JEGHER, ING., ZÜRICH

Verlag: A. & C. Jegher, Zürich — Kommissionsverlag: Rascher & Cie., Zürich und Leipzig

**ORGAN**

DES SCHWEIZ. ING.- & ARCHITEKTEN-VEREINS & DER GESELLSCHAFT EHEM. STUDIERENDER DER EIDG. TECHN. HOCHSCHULE.

**Insertionspreis:**

4-gespalte. Petitzeile oder  
deren Raum . 40 Cts.  
Haupttitelseite: 60 Cts.  
Alleinige Inseraten-An-  
nahme: Rudolf Mosse,  
Annoncen-Expedition,  
Zürich, Basel und deren  
Filialen und Agenturen



**DRAHT-  
LAMPE**





**INTRA-  
LAMPE**

FÜR WOHNRAÜME & WERKSTÄTTEN

FÜR STRASSEN UND HALLEN

## EISENKONSTRUKTIONEN

Brücken, Hochbauten, Masten, Gasbehälter, Réservoirs, Krane, eiserne Fenster etc. etc.

**WARTMANN, VALLETTE & C<sup>IE</sup>, BRUGG**

## PERSONEN-&WAREN-AUFZÜGE

nach  
bewährtem  
System

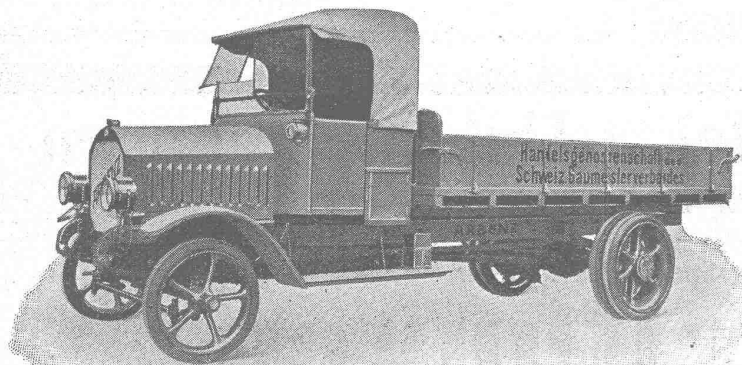
für jede Leistung und Betriebsart

Schweiz. Wagonsfabrik Schlieren A. G., Schlieren-Zürich

Telephon: Selnau 11.15  
Telegr.: Wagonsfabrik Schlieren

# ARBENZ

## Motorlastwagen für das Baugewerbe.



Motorwagenfabrik  
**ARBENZ A.-G.**  
Albisrieden-Zürich

# LUFTTECHNISCHE ANLAGEN

für jede Industrie

Entstaubungs- und Spänetransport-, Luftbefeuchtungs- und  
allgemeine Ventilations-, Luftheizungs- und Trocken-Anlagen  
**SCHRAUBEN- u. CENTRIFUGAL-VENTILATOREN**

## VENTILATOR A.-G., STÄFA

vormals Fritz WUNDERLI, USTER, älteste Spezialfabrik der Schweiz

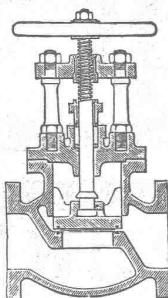
### K. Schäffer

Lager und Verkaufsstelle von  
**Schäffer & Budenberg G.m.b.H., Zürich**

Stampfenbachstr. 61



Maschinen-  
und Dampfkessel-  
**Armaturen**



## Sponagel & Co., Zürich

Baumaterialien

Spezialgeschäft für keramische Boden- und  
Wandbeläge, Kunstkeramik

Generalvertreter erstklassiger Fabriken — Kunstgerechte  
Ausführung von Versetzarbeiten durch eigene geschulte  
Facharbeiter — Kataloge und Preislisten zu Diensten —  
Lager und Muster-Ausstellung Sihlquai 139/141

### Wehrli A.-G.

Photographische Kunst-  
und Verlagsanstalt

Kilchberg-Zürich

empfiehlt sich für  
Photogr. Aufnahmen von Gebäuden,  
Maschinen etc.

Vergrößerung und Verkleinerung  
von Plänen, Landkarten etc. auf jedes  
gewünschte Format.

Preisliste steht zu Diensten.

### Humboldt-Schule

Vorbereitung für:

Universität und Techn. Hochschule

Direktion: Dr. E. Wendling, Zürich 6  
Tel. 9762 Scheuchzerstr. 12

## Verzinkerei Zug A.G.

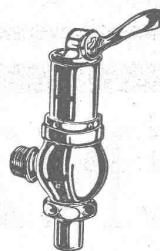
Fabrik für verzinkte  
lackierte und rohe Blechwaren

Blecharbeiten nach jeder Zeichnung oder  
nach Mustern

### Lohnverzinkung

Spezialität: Verzinken von Guss

## Flushometer „Hydro“



Closetspülapparat in höchster Voll-  
endung, geräuschlos, sicher und völlig  
rückschlagfrei funktionierend. **Spül-  
ventil** mit automatisch wirkendem **Öl-  
Reguliermechanismus**. Erstklassiges  
Material. Vollständige Regulierbarkeit.  
Prospekte durch

### Gottfr. Bodmer & Cie.

Mech. Werkstätte

Sihlquai 268, Zürich 5.

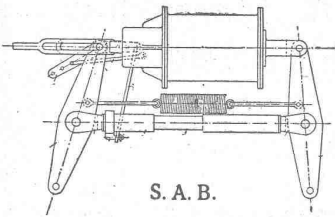
## G. Rüttimann, Elektr. Unternehmungen

Zürich und Lausanne

Erstes Spezialgeschäft für

# Freileitungen

# Svenska Aktiebolaget Bromsregulator Malmö (Schweden)



S. A. B.

Generalvertretung für die Schweiz: ENOCH NILSSON, Ingenieur, Zürich 1  
Fraumünsterstrasse 25

## Selbsttätige Bremsenachstell-Vorrichtung

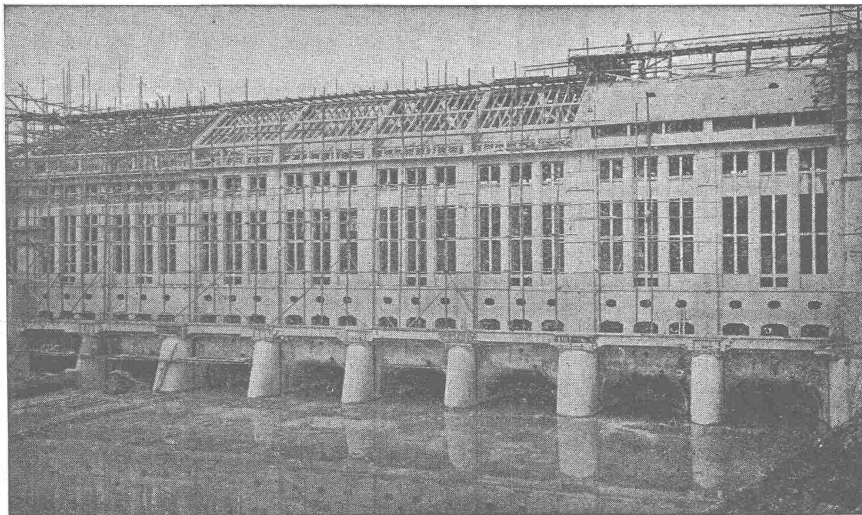
Patentiert in allen Industriestaaten.

Bei über 40 Bahnverwaltungen im Gebrauch :: Kann in jedes Bremssystem eingebaut werden.  
Grösste Betriebssicherheit. :: Geringere Betriebskosten. :: Mathematisch genaue  
Nachstellung garantiert :: Prospekte und Einbauvorschläge kostenlos auf Verlangen.

# ED. ZÜBLIN & C<sup>IE</sup>. G. A.

## Zürich und Basel

Ingenieurbureau u. Unternehmung für Beton- u. Eisenbetonbau



Maschinenhaus des Kraftwerkes Olten-Gösgen (im Bau).

Projektierung  
und  
Ausführung  
von  
Beton- und  
Eisenbeton-  
Bauten  
aller Art

Sicherheitssprengstoffe

## Cheddite u. Gelatine-Cheddite

sowie

## Zündschnüre und Sprengkapseln

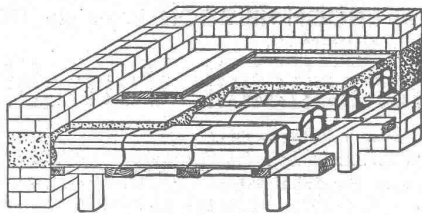
liefert fortwährend

## Schweiz. Sprengstoff A.-G. Cheddite u. Dynamit

Bureau in Liestal, Tel. 182. Fabriken in Liestal u. Isleten (Kt. Uri)



# Pfeifer-Decke



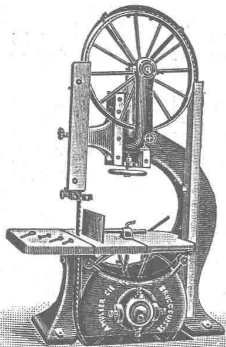
**Raschle & Cie., techn. Bureau**  
Schaffhauserstrasse 26, Zürich 6  
Telephon 120.06

Asphaltnplatten, Falzbautafeln,  
Parkettasphalt, Tonrohrkitt,  
Asphaltekitt etc. etc.

Verlangen Sie Muster  
und Auskünfte durch

**C. F. Weber A.-G.**  
Muttens-Basel.

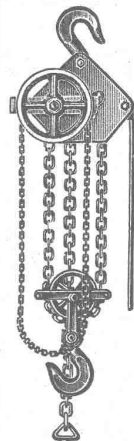
## Holzbearbeitungsmaschinen



**A. Müller & Cie**  
**Brugg**  
Maschinenfabrik  
und Eisengiesserei

Grosses Lager in Brugg

Ausstellungslager  
in Zürich, unterer Mühlesteg 2



## Stirnrad-Flaschenzüge

mit ausdrückbarer Kettennuss zum  
beliebig schnellen Heben und  
Senken mit leeren Lasthaken  
und selbsttätiger Friktionsbremse.

Bedeutende Zeitersparnis. Erstklassige Fabrikation.

**Robert Aebi & Cie.**  
Maschinenfabrik Regensdorf.

Bureau: Zürich 1, Werdmühleplatz Nr. 2.

## Kosmos-Falzbautafeln

zum Isolieren feuchter Wände etc.

## Asphalt-Isolierplatten

für Grundwasser-Abdeckung etc.

Karbolinum, Teeröl, Wandisolier-  
Asphalt, Isolierteppiche, Asphalt-  
und Eisenlacke, Schlackenwolle,  
sowie alle Teer- u. Asphaltprodukte

liefern

**Gysel & Odinga, Horgen**  
Asphaltfabrik Käpfnach — Telephon 24  
Telegramme: Asphalte

## Moderne INDUSTRIEBAUTEN

mit der Zeit angepassten Ausführungen  
projektiert rasch und wirtschaftlich

**H. KNOBEL, ZÜRICH 6**

Weinbergstrasse 53a. Telephon: Hottingen 2048

Ingenieur- und Architekturbureau

SPEZIALKONSTRUKTIONEN:

1. In Eisen, Holz und Hourdis,
2. in Eisen und Hourdis,
3. in Eisenbeton und Hourdis,
4. Oberlichter für einfache u. doppelte Verglasung.

**Keine Unternehmung**

## Gufachten

im Gebiete des allgemeinen Ma-  
schinenbaues und speziell über  
Werkzeugmaschinen besorgt:

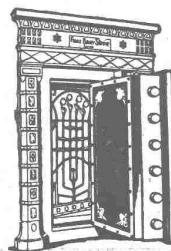
**W. WOLF, Ingenieur, ZÜRICH**

Brandschenkestrasse No. 7

## Schatzungen

## Bauer, A.-G., Zürich 6

Gegründet 1862



Moderne Tresoranlagen

Panzertüren

Kassenschränke

Einmauerschränke

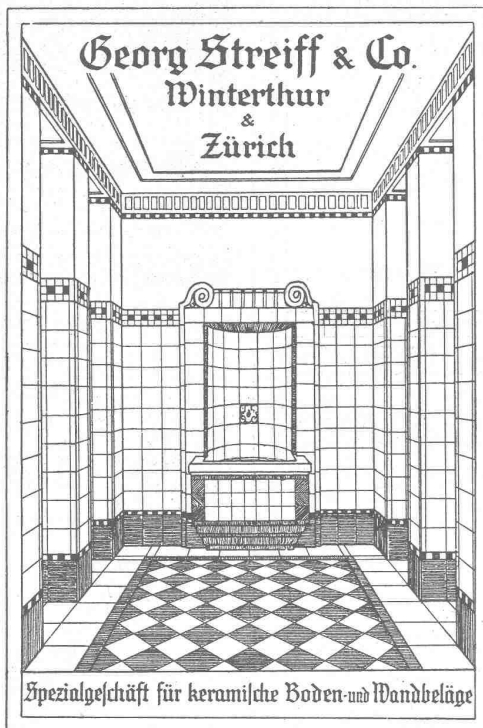
Archiv- und Bibliothek-  
Anlagen

Kataloge zu Diensten

## Speckstein - Heizofen für elektrischen Nachtbetrieb

liefert

Ad. Sigrist, Ingenieur, Basel  
Bruderholzstrasse 18 — Telefon 5975.



# ESCHER WYSS & C<sup>IE</sup>

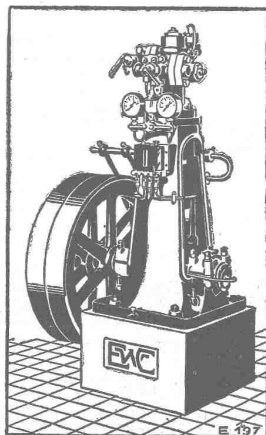
Zürich 4155

## Eis- und Kühl-Maschinen

in allen Grössen und für  
sämtliche Kühlzwecke ::

für

Eisfabriken  
Schlachthäuser  
Bierbrauereien  
Markthallen  
Molkereien  
Metzgereien  
Hotels, Schiffe usw.



46/18

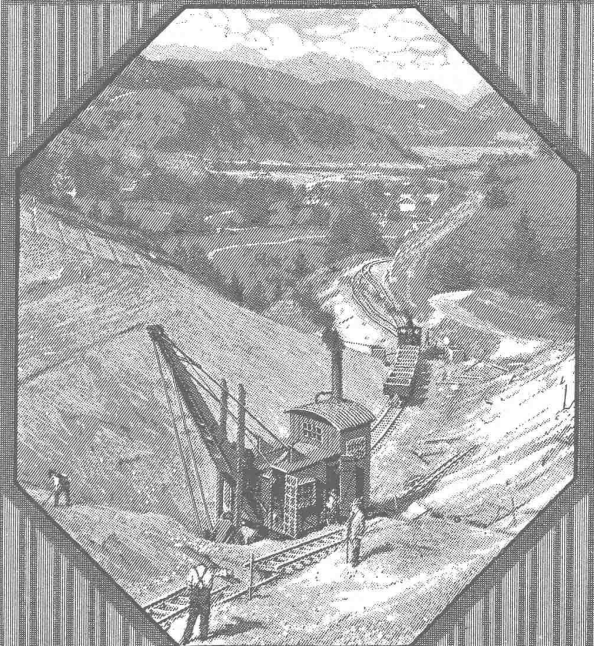
## Emil Steiner :-: Zürich - Wiedikon

Mechanische Werkstätte und Maschinen-Handlung

Lager in gebrauchten Maschinen aller Art, Dampfkesseln  
Motoren, Reservoirs, Rippenheizröhren etc. etc.

Spezialität: Transmissionen, gebrauchte  
Wellen, Sellers- und Ringschmier-  
lager neuester Systeme,  
Riemenscheiben in Eisen und Holz.

## Löffelbagger



Menck & Hambrock  
~ Altona-Hamburg ~

Vertreter für die Schweiz:

**Fritz Marti A.G.**  
Bern, Murtenstrasse 83  
Fernsprecher Nr. 1074



## Neue rationelle Gebäudeentlüftung

+ Patent 77894

### Dachfirstkappen-Entlüfter „Sesam“

Öffnen und Schliessen mehrerer Entlüfter mit kleinster Zugkraft von einer Stelle aus.  
Grösste Regulierfähigkeit je nach Bedürfnis der Entlüftung.  
In beliebiger Länge ausführbar und auf jedem Gebäude anzubringen.

Generalvertreter:

Louis Müller, Luzern.

E. Vogel, Bau-Ingenieur, Zürich,

Neumühlequai  
12.

# Metallgiesserei Emmishofen A.-G.

Kurze Lieferfrist

in Emmishofen

Kurze Lieferfrist

liefert Phosphorkupfer, Säurebeständige Phosphorbronze, Aluminium, Lagermetall u. Metallrohguß in jeder gewünschten Legierung.

## Heinrich Brändli, Horgen

### Asphalt-, Dachpappen- und Holzzementfabrik

Telephon Nr. 38 — Telegramme: Heinrich Brändli

liefert



in nur prima Qualität Asphalt-Isolierplatten für wasserdichte Eindeckungen von Brücken, Gewölben, Durchlässen, Mauerabdeckungen bei Eisenbahnen, Strassen, Hoch- und Tiefbauarbeiten in verschiedenen Stärken, je nach Angabe der Verwendungsarten.

Fachmännische Ratschläge. — Referenzen zu Diensten.



D.R.P.-Langjährig bewährt!

**Rostschutzfarbe**  
in allen Farbtonen.

**Isolierfarbe**, schwarz  
für Beton u. Mauerwerk.

AKT-GES. JOHANNES JESERICH  
CHARLOTENBURG-BERLIN

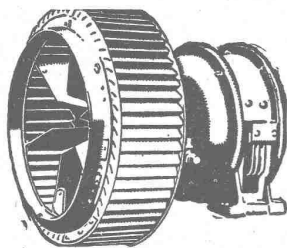
Generalvertreter:

Gebrüder Simon, Stuttgart.

## G. Meidinger & Co. □ Basel

Spezialfabrik für Elektromotoren, elektrische Betriebe, Ventilatoren und Entstaubungsanlagen

Zentrifugal-Ventilatoren für alle Bedürfnisse der Industrie, geräuschlos laufend, mit garantiert geringstem Kraftverbrauch  
Luftfilter, Lüftungs- und Entstaubungs-Anlagen  
Trocknungs-, Entnebelungs- u. Spänetransportanlagen

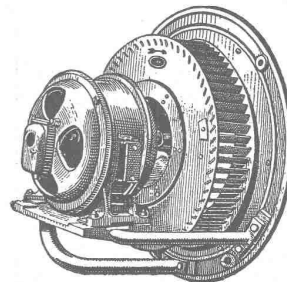


Hochdruck-  
Ventilatoren

für

Schmiedefeuer, Cupolöfen  
Schmelzöfen, Orgelgebläse

Elektromotoren



Schmiedeiserne

## Treppen

jeder Form,  
aus ganzen  
Tafeln  
gebogen

Pat.  
D. R. G. M.

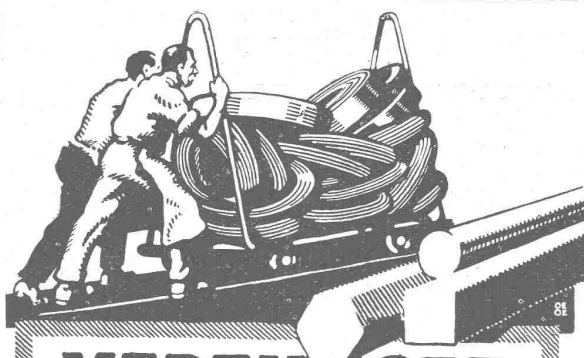
leicht  
solid  
billig

wenig Unterhalt!

Zeichnungen und  
Berechnungen  
gratis.

Gebr. Demuth, Baden

:: Blechblegearbeiten ::



## VEREINIGTE DRAHTWERKE A.G. BIEL

EISEN &amp; STAHL

BLANK & PRÄZIS GEZOGEN, RUND, VIERKANT, SECHSKANT & ANDERE PROFILE  
SPEZIALQUALITÄTEN FÜR SCHRAUBENFABRIKATION & FAÇONDEREIE  
BLANKE STAHLWELLEN, KOMPRIMIERT ODER ABGEDREHT  
BLANKGEWALZTES BANDEISEN & BANDSTAHL

BIS ZU 300 mm BREITE

VERPACKUNGS-BANDEISEN

GROSSER AUSSTELLUNGSPREIS SCHWEIZ, LANDESAUSSTELLUNG BERN 1914

## „Fides“

Treuhand - Vereinigung

Zürich 1

Bahnhofstrasse 33

Absolut unabhängiges Institut

Telegr.: „Fides“ Tel. Seln. 60 98

Revisionen

Buchhaltungs- und Betriebsorganisationen, Liquidationen, Sanierungen.

Vermögens - Verwaltungen

Konstituierung von Aktiengesellschaften i. In- und Auslande.

Bildung u. Leitung v. Syndikaten.

Beratung in Steuer- und Beteiligungs-Angelegenheiten.

## Thonwerk Biebrich A.-G.

Chamottefabrik

Biebrich am Rhein.

### Hochfeuerfeste u. säurebeständige Produkte.

Normal- und Façonsteine aller Art, Chamottemörtel,  
Retorten, Muffeln etc., Bau kompletter Ofenanlagen.

Beste Referenzen und Zeugnisse aus der Schweiz.



## Patentverkauf oder Lizenzabgabe

Die Inhaber des Schweizer-Patentes Nr. 53299, betreffend:

**Procédé de cimentation** wünscht mit schweizerischen Fabrikanten in Verbindung zu treten behufs Verkaufs des Patentes, bezw. Abgabe der Lizenz für die Schweiz, zwecks Fabrikation des Patentgegenstandes in der Schweiz.

Reflektanten belieben sich um weitere Auskunft zu wenden an das Patentanwaltsbureau **E. Blum & C<sup>o</sup>, A.-G.**, Bahnhofstrasse 74, Zürich 1.

## Patentverkauf oder Lizenzabgabe

Der Inhaber des Schweizer-Patentes Nr. 49728, betreffend:

**Einrichtung zum Regeln der Abflussmengen aus einem Staubecken mit veränderlichem Wasserspiegel**

wünscht mit schweizerischen Fabrikanten in Verbindung zu treten behufs Verkaufs des Patentes, bezw. Abgabe der Lizenz für die Schweiz, zwecks Fabrikation des Patentgegenstandes in d. Schweiz.

Reflektanten belieben sich um weitere Auskunft zu wenden an das Patentanwaltsbureau **E. Blum & C<sup>o</sup>, A.-G.**, Bahnhofstrasse 74, Zürich 1.

## Bauunternehmung

**Ernst Kamber-Böhmeler**

Blotzheimerweg 8, Basel

Telephon 777

Übernimmt Abbrüche  
Grosses Lager in Abbruchwaren

**Modellschreinerel**  
**G. Spaar & Sohn, Langenthal**  
liefert

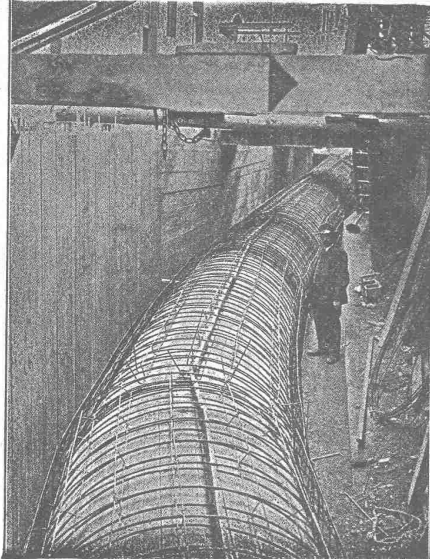
## Modelle

für Guss jeder Art.

**W. KOCH & Co ZÜRICH**  
**EISENBAU**



**SCHMIEDEISERNE  
FENSTER**



Druckrohr in Eisenbeton von 2 m Durchmesser der Wasserkraftanlage Stöcklin & Cie., Basel, 1916/17.

## E. Froté & C<sup>ie</sup>

Telephon **Zürich 7** Hottingerstrasse 52  
Hottingen 4410

### Industriebauten

in Beton und Eisenbeton  
Geschäftshäuser, Fabriken, Magazine

### Flüssigkeitsbehälter

Reservoir, Stofffänger  
Behälter für Heisswasser, Säuren, Öle, Gase

### Klär- und Filteranlagen

zur Reinigung von Fäkal- und Fabrikabwässern

Projekte — Ausführungen

## Aktiengesellschaft für Holzhandel u. Holzindustrie Sitz in Genf

Bureau in Zürich, Usterstrasse 19, Telephon: Selnau 4587

Sägereien und Hobelwerke in Chur und St. Gallen

Telegramm-Adresse: „Bois“

Beste Bezugsquelle für

**Bretter und Hobelwaren aller Art**  
**Kisten, Kübel etc.**

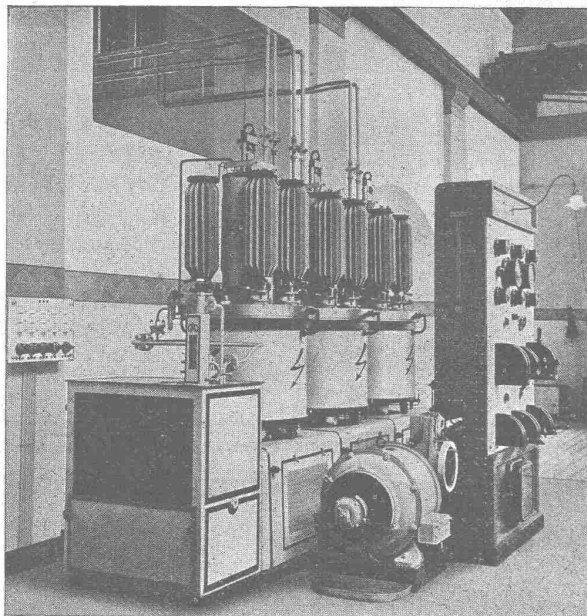
**BUSCH**  
**MAINZ**

**METALLWAREN**  
**PRÄZISIONSWARE**

**3700 ARBEITER**  
**1000 HILFSMASCHINEN**



# BB C



## Gross-Gleichrichter

zur Umformung von Ein- und Mehrphasenstrom in Gleichstrom.

Besserer Gesamtwirkungsgrad als bei rotierenden Umformern.

Geringe Wartung und einfache Bedienung.

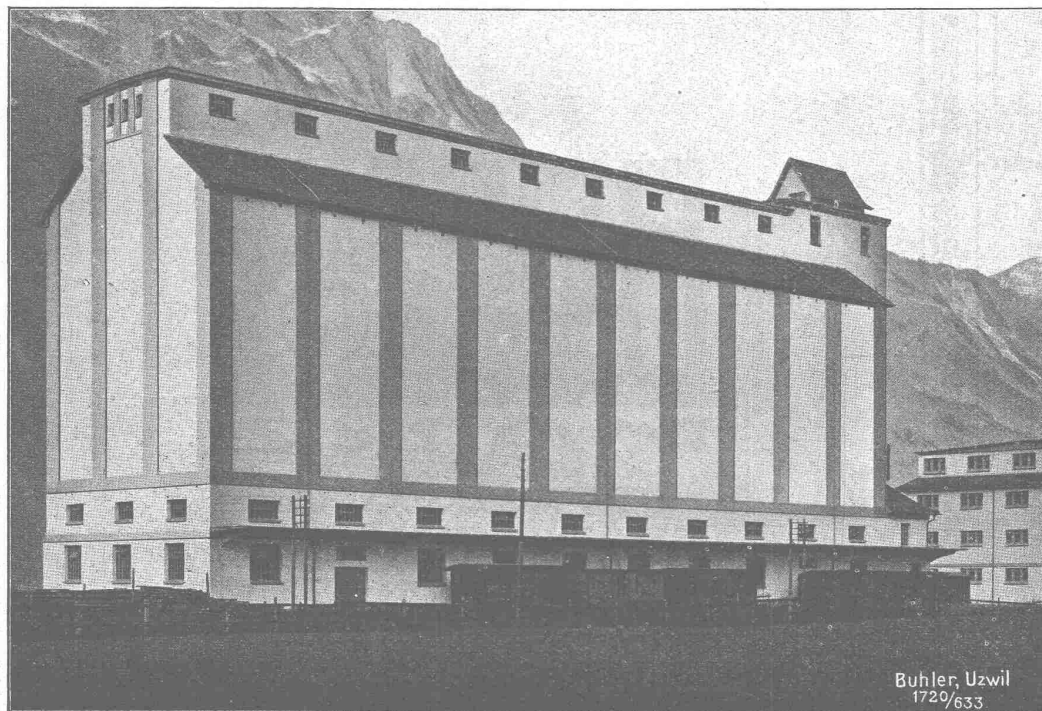
Geräuschloser Betrieb.

Geringer Platzbedarf.

Verlangen Sie Referenzliste.

Nebstehend: Drei Gleichrichter für Bahnbetrieb mit 520 Volt Gleichstrom.

**A.-G. BROWN, BOVERI & C<sup>IE</sup> BADEN (SCHWEIZ)**  
Verkaufsbureaux: Baden, Basel, Bern, Lausanne



Eidg. Getreidesilo, Altdorf

## Silo- und Transport-Anlagen

für Massengüter jeder Art stellen wir auf Grund langjähriger Erfahrungen jedem Bedürfnisse angepasst.

Auf Wunsch Projekte, Ingenieurbesuch u. Kostenvoranschläge

Bühler, Uzwil  
1720/633

# Gebrüder Bühler, Uzwil