

Zeitschrift: Schweizerische Bauzeitung
Herausgeber: Verlags-AG der akademischen technischen Vereine
Band: 71/72 (1918)
Heft: 21

Werbung

Nutzungsbedingungen

Die ETH-Bibliothek ist die Anbieterin der digitalisierten Zeitschriften auf E-Periodica. Sie besitzt keine Urheberrechte an den Zeitschriften und ist nicht verantwortlich für deren Inhalte. Die Rechte liegen in der Regel bei den Herausgebern beziehungsweise den externen Rechteinhabern. Das Veröffentlichen von Bildern in Print- und Online-Publikationen sowie auf Social Media-Kanälen oder Webseiten ist nur mit vorheriger Genehmigung der Rechteinhaber erlaubt. [Mehr erfahren](#)

Conditions d'utilisation

L'ETH Library est le fournisseur des revues numérisées. Elle ne détient aucun droit d'auteur sur les revues et n'est pas responsable de leur contenu. En règle générale, les droits sont détenus par les éditeurs ou les détenteurs de droits externes. La reproduction d'images dans des publications imprimées ou en ligne ainsi que sur des canaux de médias sociaux ou des sites web n'est autorisée qu'avec l'accord préalable des détenteurs des droits. [En savoir plus](#)

Terms of use

The ETH Library is the provider of the digitised journals. It does not own any copyrights to the journals and is not responsible for their content. The rights usually lie with the publishers or the external rights holders. Publishing images in print and online publications, as well as on social media channels or websites, is only permitted with the prior consent of the rights holders. [Find out more](#)

Download PDF: 22.02.2026

ETH-Bibliothek Zürich, E-Periodica, <https://www.e-periodica.ch>

Glasdächer und Dachoberlichter in kittlosen Systemen

Einfache und doppelte Verglasung

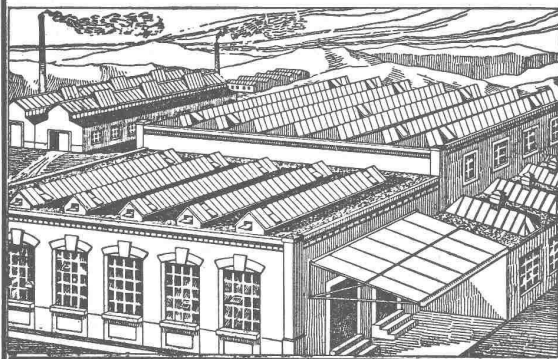
Schweizerische und ausländische Patente

Sämtliche Spenglerarbeiten für Fabrikbauten

**GLASDACHWERKE
SIMON KULLI, OLTEN**

Aeltestes Spezialgeschäft, gegr. 1854.

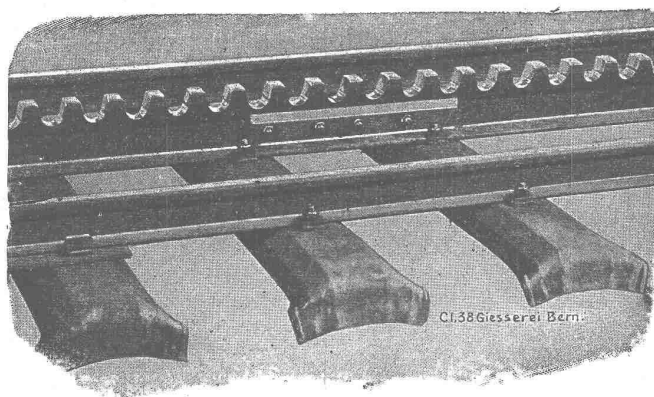
Schweizer Firma. Telefon 56. Ingenieure in der Firma.



GIESSEREI BERN

in Bern ——— Konstruktionswerkstätten

Werk der Gesellschaft der L. von Roll'schen Eisenwerke liefert als Spezialität:



Telegramme:
Giesserei Bern

Telephon
1066

**Zahnradbahnmaterial, Hebezeuge, Eisenbahnmaterial
Standseilbahnen, Schützenanlagen und Wehreinrichtungen
Allgem. Maschinenbau**

KLEIN, SCHANZLIN & BECKER

Gegründet 1871 — FRANKENTHAL / PFALZ — Personal: 4000

PUMPEN
jeder Leistung u. Verwendungsart

ARMATUREN — KONDENSTÖPFE

Vertreter: Ing. FR. WALDHERR, Zürich 8, Seefeldstr. 120

Telephon
Hott. 3308

Submissions-Anzeiger.

Termin	Auskunftstelle	Ort	Gegenstand
30. Mai 5. Juni 10. „	Rheinbauleitung Kant. Kulturingenieur Baudepartement	Rorschach (St. Gall.) Zürich 7 Sitten (Wallis)	Bauarbeiten des 4. Loses der Korrektur des Hörlisteggrabens, St. Margrethen. Arbeiten z. Melioration d. Binzmühlebachgebietes i. Seebach, Oerlikon, Affoltern-Zh. Erd- und Maurerarbeiten usw. für einen grossen Kanal zwischen Riddes u. Martigny.

Moderne INDUSTRIEBAUTEN

mit der Zeit angepassten Ausführungen
projektiert rasch und wirtschaftlich

H. KNOBEL, ZÜRICH 6

Weinbergstrasse 53a. Telephon: Hottingen 2048

Ingenieur- und Architekturbureau

SPEZIALKONSTRUKTIONEN:

1. In Eisen, Holz und Hourdis,
2. in Eisen und Hourdis,
3. in Eisenbeton und Hourdis,
4. Oberlichter für einfache u. doppelte Verglasung.

Keine Unternehmung

Wärmespeicher

für elektrischen Nachtstrom, 100 bis 1000 Liter Inhalt, liefert

Ad. Siegrist, Ingenieur, Basel

Bruderholzstrasse 18, Telephon 5975.

A. Werner-Graf, Winterthur

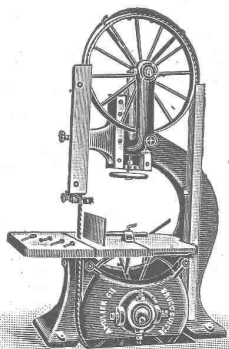
Spezialgeschäft für Erstellung von

Boden- u. Wandplatten-Belägen.

Kunstglasurplatten. Wandbrunnen.
Glasierte Schüttsteine.

Goldene Medaille Landesausstellung Bern 1914.

Holzbearbeitungsmaschinen



**A. Müller & C^{ie}
Brugg**

**Maschinenfabrik
und Eisengiesserei**

Grosses Lager in Brugg

Ausstellungslager
in Zürich, unterer Mühlesteg 2

Marquisen- u. Storrenfabrik

Storren nach eigenen patent. bewährten Systemen
für Privat- u. Geschäftshäuser, Schulen, Spitäler etc.
**Spezialkonstruktionen für Bogen-
fenster, Veranden etc.** Prima Referenzen.
Rolladen- und Jalousie-Reparaturen.
Gegr. 1865. Vielfach prämiert. Teleph.: Hott. 2284.

Mertzlufft, Spiegelgasse 29 Zürich 1
Rindermarkt 26

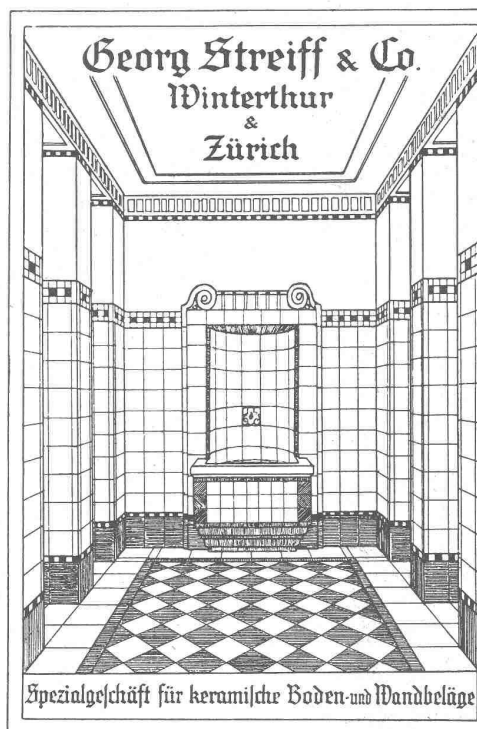
PHOTOGRAPHIE

Spezialität in Architektur-Aufnahmen

Techn. Konstruktionen, Intérieur, Maschinen etc.
Aufnahmen für Kataloge und Werke aller Art.

H. Wolf-Bender, Kappelerstrasse 16, Zürich.

— Atelier für technische Photographie. —



Spezialgeschäft für keramische Boden- und Wandbeläge

**Asphaltpfannen, Falzbautafeln,
Parkettasphalt, Tonrohrkitt,
Asphaltpfannen etc. etc.**

Verlangen Sie Muster
und Auskünfte durch

C. F. Weber A.-G.
Muttens-Basel.

Wirtschaftliche und
betriebs-sichere

Ofen-Anlagen

für sämtliche
Industrien

Generatorgasfeuerungen auch für minderwertige Brennstoffe.

Spez.: Glüh- u. Härteöfen, Schmelz- u. Schmiedeöfen, Dampfkessel-einmauerungen, Hochkaminbau
Für Projekte, Kostenvoranschläge, sowie Ausführungen empfiehlt sich bestens

Prima Referenzen.

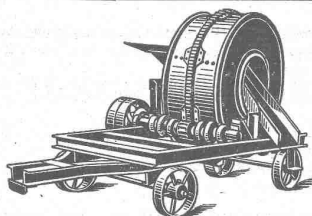
E. ROMEGIALLI, WINTERTHUR

Telephon 1186

Grosses Lager in feuerfesten Materialien.

Haus gegründet 1881.

Geübtes Spezial-Personal.



Mischmaschinen

für

Beton, Brikett-Material etc., Bauwinden

erstellt in verschiedenen Ausführungen

E. Weiersmüller, St. Gallen O.

Heinrich Brändli, Horgen

Asphalt-, Dachpappen- und Holzzementfabrik

Telephon Nr. 38 — Telegramme: Heinrich Brändli

liefert



in nur prima Qualität Asphalt-Isolierplatten für wasserdichte
Eindeckungen von Brücken, Gewölben, Durchlässen, Mauerab-
deckungen bei Eisenbahnen, Strassen, Hoch- und Tiefbauarbeiten
in verschiedenen Stärken, je nach Angabe der Verwendungsarten.

Fachmännische Ratschläge. — Referenzen zu Diensten.

Eisenmöbelfabrik Biglen

Bigler, Spichiger & Cie.

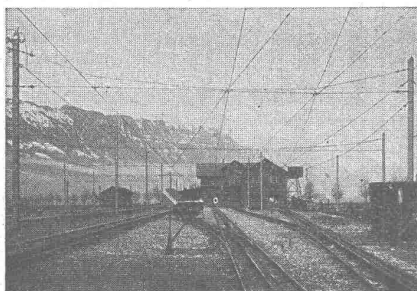
Spezialfabrikation von

Oberleitungs- u. Ausrüstungsmaterial elektrischer Bahnen

Leitung: Ing. Morgenthaler — Technisches Bureau: Bern, Bahnhofplatz Nr. 1

Briefadresse:
Bigler, Spichiger & Cie.
Bern

Mechan. Werkstätten
Mechan. Schlosserei
Gesensschmiede
Hammerschmiede
Stanzerei, Presserei



Telephon Nr. 2620
Telegramme:
Elektrobigen Bern

Mechan. Schreinerei
Malerei: Spritz-,
Tauch- und Emailier-
Verfahren
Autog. Schweisserei
Fabrikation von
Massenartikeln



Aparfe Möbel
und Stoffe

Erfindungen
schützt, verwertet
kostenlos



Schmiedeiserne
Treppen
jeder Form,
aus ganzen
Tafeln
gebogen

Pat.
D. R. G. M.
leicht
solid
billig

wenig Unterhalt!
Zeichnungen und
Berechnungen
gratis.

Gebr. Demuth, Baden

:: Blechblegearbeiten ::

Beim Einfordern von Prospekten
wollen die w. Leser auf diese
Zeitschrift Bezug nehmen

G. Rüttimann, Elektr. Unternehmungen

Zürich und Lausanne

Erstes Spezialgeschäft für

Freileitungen

Stellen-Ausschreibung

Die durch den Todesfall des bisherigen Inhabers erledigte Stelle eines

administrativ-technischen Abteilungschefs der Eisenbahndirektion des Kantons Bern wird zur Wiederbesetzung ausgeschrieben. Besoldung nach Dekret. Bewerber haben sich über abgeschlossene technische Hochschulbildung und Praxis im Tiefbau, speziell Eisenbahn-Betriebs- und Verwaltungsdienst auszuweisen.

Anmeldungen mit Curriculum vitae und Ausweisen sind bis zum **8. Juni 1918** der Staatskanzlei des Kantons Bern einzureichen.

Bern, den 16. Mai 1918.

Staatskanzlei.

Elektro-Ingenieur

gesucht

mit Hochschulbildung, einige Erfahrung erwünscht in Projektierung und Bau elektrischer Anlagen und Bahnen. Anmeldung schriftlich an **L. Thormann, Ing.-Bureau, Bern, Hotelgasse 6.**

Zu verkaufen 15 Stück

Kreuzstöcke

mit Leistenläden, komplett angeschlagen, 0,90/1,35 ml. i. L. 14½ cm Tief. lichenem Bank.

10 Stück Kreuzstöcke wie oben, jedoch Jalousieläden. Zu **30 Stück Kreuzstöcken** nur Jalousieläden. Mass wie oben. Da vorstehende Arbeiten wegen zu langer Abwesenheit im Militärdienst auf Vorrat gemacht wurden, entsprechen solche sehr soliden Arbeiten. Nähere Auskunft erteilt gerne der Verkäufer:

A. Signer, Baumeister, Herisau.

Telephon 228.

Kosmos-Falzbautafeln

zum Isolieren feuchter Wände etc.

Asphalt-Isolierplatten

für Grundwasser-Abdeckung etc.

Karbolineum, Teeröl, Wandisolier-Asphalt, Isolierteppiche, Asphalt- und Eisenlacke, Schlackenwolle, sowie alle Teer- u. Asphaltprodukte

liefern

Gysel & Odinga, Horgen

Asphaltfabrik Käpfnach — Telephon 24
Telegramme: Asphalte

Geometerbureau Albrecht

Schaffhausen

Messtisch- und tachymetr. Aufnahmen

Wehrli A.-G.

Photographische Kunst- und Verlagsanstalt

Kilchberg-Zürich

empfiehlt sich für
Photogr. Aufnahmen von Gebäuden, Maschinen etc.

Vergrößerung und Verkleinerung von Plänen, Landkarten etc. auf jedes gewünschte Format.

Preisliste steht zu Diensten.

Gesucht Ingenieur od. Techniker

mit guten Erfahrungen im Konstruieren und in der Fabrikation von

elektrischem Installationsmaterial

Selbstkostenberechnung, mit Kenntnissen der französischen Sprache. Ausführliche Offerten mit Zeugnisabschriften unter Chiff. Z. R. 2792 befördert **Rudolf Mosse, Limmatquai Nr. 34, Zürich.**

**Eisenbeton-Ingenieur**

tüchtiger Statiker und Konstrukteur per sofort **gesucht.** Offerten mit Zeugniskopien u. Gehaltsansprüchen an **Ing.-Bureau Binder-Friedrich, Basel.**

In ein gut florierendes Baugeschäft

wird ein

tüchtiger Bauführer

als Teilhaber gesucht mit Einlage von **30 000 Franken** gegen Sicherstellung mit Verzinsung. Offerten unter Chiff. O. F. 3326 Z. an **Orell Füssli-Annoncen, Zürich.**

Ville du Locle

Une place d'**ingénieur adjoint** au service des travaux publics de la Ville, est mise au concours. Traitement 4500 bis 5000 francs. Entrée en fonction immédiate. Les postulants porteurs d'un diplôme d'ingénieur ou d'un titre équivalent devront faire parvenir leurs offres de service avec curriculum vitae avant le 1^{er} juin, à la **Direction des Travaux publics de la Ville** qui fournira tous les renseignements complémentaires.

Bahnfachmann

für **elektrische Bahnen**, Ingenieur, Reichs-deutscher, mit langjähriger Tätigkeit in leitenden Stellen und reichen Erfahrungen in dem gesamten Bahnwesen, in Bau und Betrieb, **sucht leitende Stellung** bei entsprechendem Unternehmen. Angebote unter K. D. 6618 an **Rudolf Mosse, Köln.**

CARL RICHNER, AARAU

Spezialgeschäft für Erstellung von Terrazzoböden :: Wand- u. Bodenbeläge

mit weissen und farbigen glasierten Platten

Mosaikplatten :: Schüttsteine

Grosses Lager in

Steinzeug-Röhren :: Einmachtdöpfen
Futtertrögen :: Stallboden-Platten

für Pferde-, Rindvieh- und Schweinestallungen.

Glasierte Schüttsteine

Kesslersche Flute, Gen.-Vertr. f. d. Schweiz.

S.I.A.**Stellen-Vermittlung des Schweiz. Ing.- und Arch.-Vereins, Tiefenhöfe 11, Zürich.**

(Bewerber zahlen 5 Fr. (Mitglieder 3 Fr.) Einschreibgebühr).

S.I.A.**Architekt, künstler. veranlagt, selbständ., gewandter Zeichner. 630****Bauingenieur mit etwas Bureau- und Baupraxis im Tiefbau. 632****Stellen suchen.****Architekten, Ingenieure und Techniker verschiedener Branchen, total 21.****Wasserbau-Ingenieur**

mit langjähriger Praxis in Projekt und Bau hydroelektrisch, Anlagen, gewöhnt an selbständiges Arbeiten, **sucht passende Anstellung.** Eventuell würde auch Projektbearbeitung od. Bauleitung direkt übernommen. Offerten unt. Chiff. Z. E. 2730 befördert

Rudolf Mosse, Zürich.**Architekt**

Schweizer, mit langjähriger Praxis im In- und Ausland, **sucht** bei bescheidenen Ansprüchen irgendwelche Beschäftigung. Offerten unter Chiffre Z. U. 2695 befördert

Rudolf Mosse, Zürich.**Diplomierter****Bauingenieur**Schweizer, **sucht** im Inland**Anfangsstellung.**

Eintritt nach Uebereinkunft. — Offerten unter Chiffre Z. V. 2671 befördert **Rud. Mosse, Zürich.**

Das technische Bureau einer mechanischen Werkstatt **sucht**

Techniker und Zeichner

Man richte Offert. unt. N. 2440 X. an **Publicitas A. G., Genf.**

Mechanische Werkstatt **sucht** einen

Techniker

der in den modernen Herstellungs-Verfahren bewandert ist, und das technische u. Zeichnungs-Bureau leiten kann. Man richte Offerten unter Chiffre O. 2441 X. an

Publicitas A. G., Genf**Teilhhaber**

in Ingenieur- und Architektur-Bureau nach Zürich **gesucht.** Offert. mit Beteiligungs-Angaben unter Chiffre Z. F. 2831 befördert

Rudolf Mosse, Zürich.**Jeune****TECHNICIEN-ARCHITECTE**

capable, ayant pratique de bureau et sur chantier **cherche place** en Suisse romande pour se perfectionner dans le français. Adresser offres sous O. 2344 L. à **Publicitas A. A., Lausanne.**

Modellschreinerei
G. Spaar & Sohn, Langenthal
liefert

Modelle

für Guss jeder Art

Wer liefert

Christuskörper

in Galvanoplastik (Kupferrniederschlag). Offerten befördert unter

Chiffre B. K. 5804

Rudolf Mosse, Basel.**PATENT-ANWÄLTE****E. BLUM & Co. DIPL. INGENIEURE**

GEGRÜNDET 1878 · ZÜRICH · BAHNHOFSTR. 74

Gelegenheits-Elektro-
Motoren u. Maschinen

liefert mit Garantie

Elektro-Mechanische
Reparaturwerkstätte Zürich
Hardturmstr. 121, Zürich 5,
„Orion“.

Eisenbalken

Eine Hochblende beim Schützenhaus in Flüelen ist auf Abbruch **zu verkaufen.**

9 Stück **T-Balken**, Profil 18, und kleinere Eisenteile gehören dem Käufer. Die Holzteile sind zurückzulassen. Offerten an

Schützengesellschaft
Flüelen.

Betonrundeisen

5 bis 20 mm

offert zugeschnitten und abgebogen ab Lager

E. Lüthi, Baumeister
Burgdorf.

**Patentverwertung**

Die Inhaberin des schweizer. Patentes Nr. 72359 vom 9. März 1915, auf: **Verfahren zur Darstellung von Oelgas und Anlage zur Ausübung dieses Verfahrens**, wünscht das Patent zu verkaufen, in Lizenz zu geben oder anderweitige Vereinbarungen für die Fabrikation in der Schweiz einzugehen.

Anfragen befördert **H. Kirchofer** vorm. Bourry-Séquin & Co., Ingenieur- u. Patentanwaltsbureau in Zürich 1, Löwenstrasse 51.

Patentverwertung

Der Inhaber des schweizerischen Patentes Nr. 60375 vom 25. April 1912, auf: **Vorrichtung zur Verminderung der Spaltverluste bei mit strömenden Mitteln arbeitenden Maschinen**, wünscht das Patent zu verkaufen, in Lizenz zu geben oder anderweitige Vereinbarungen für die Fabrikation in der Schweiz einzugehen.

Anfragen befördert **H. Kirchofer** vorm. Bourry-Séquin & Co., Ingenieur- u. Patentanwaltsbureau in Zürich 1, Löwenstrasse 51.

Schweizer. Werkmeister-Zeitung

Zürich 6, Hotzstrasse 30.

Ueber 4000 Mitglieder des Schweiz. Werkmeister-Verbandes in bevorzugten Stellungen sind Leser der „Werkmeister-Zeitung“ und stehen bei Neuanschaffungen etc. den Geschäftsinhabern in erster Linie zur Seite. Inserate haben daher sehr guten Erfolg.

Auflage: 6500 Exemplare. — Probenummern gratis.

Meynadier & Cie, Zürich

Isolier-
Baumaterialien

Gufachten

im Gebiete des allgemeinen Maschinenbaues und speziell über Werkzeugmaschinen besorgt:

W. WOLF, Ingenieur, ZÜRICH

Brandschenkestrasse No. 7

Schatzungen

Zu möglichst baldig. Eintritt gesucht
jüngerer

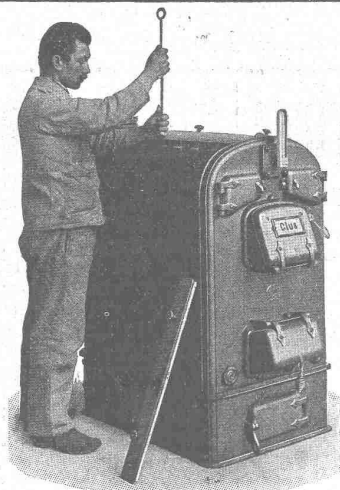
Ingenieur

gewandt in **Projektierung** und **Devisierung** von **elektrischen Zentralen** und womöglich vertraut m. **Spezialantrieben d. Textilindustrie.**

Offerten mit Gehaltsansprüchen, Zeugniskopien und Angabe des frühesten Eintrittstermines sind unter Chiffre Z. G. 2832 an **R. Mosse, Zürich**, zu richten.



GESELLSCHAFT DER LUDW. VON ROLL'SCHEN EISENWERKE
 · FILIALE: EISENWERK CLUS KT. SOLOTHURN ·



Cluser Heizkessel

für Warmwasser- und Niederdruck-Dampf-
 heizung, sowie für gewerbliche Anlagen.

Bewährtes System.

Einfache Bauart und Aufstellung.

Bequeme Reinigung während dem Betriebe.

Ueber 9000 Cluserkessel im Betriebe.

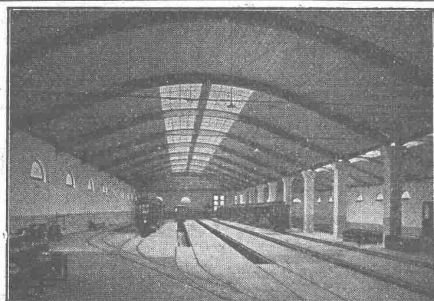
Radiatoren

55 verschiedene Modelle.

**Rippenheizröhren, Wärmeplatten, Wärmeschränke,
 Wärmetische, Ventile, Formstücke und Flanschen.**

Lieferung ab Vorrat.

Zu beziehen durch die Installationsfirmen.



Neue Holzbauweisen „Syst. Hetzer“

Gebogene Dachbinder-Systeme und andere Trag-Konstruktionen aller Art.

**Statisch einwandfreie Konstruktion, rasche Herstellung
 und Montierung, Billigkeit, Einfachheit, Dauerhaftigkeit**

Patentinhaber für die Schweiz:

Schweizerische Aktiengesellschaft für Hetzer'sche Holzbauweisen in Zürich

Stampenbachstrasse 15/IV — Telefon: Hottingen 1915

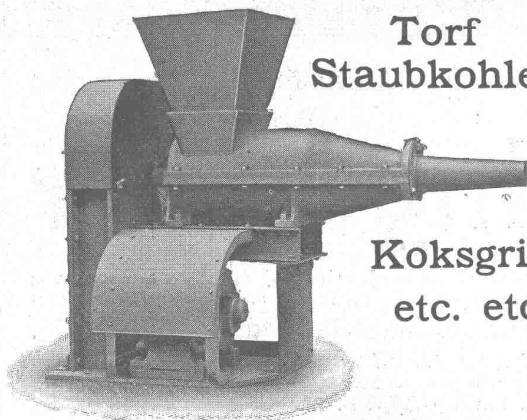
Bis heute in der Schweiz über 150 000 m² überdeckter Grundfläche ausgeführt.

Schweizerische Lokomotiv- und Maschinenfabrik Winterthur

Brikettierungs-Maschinen

für

**Torf
 Staubkohlen**



**Koksgries
 etc. etc.**

Weitere Fabrikate:

Lokomotiven jeden Systems

Diesel- und Gasmotoren, horizontaler und
 vertikaler Bauart

Gaserzeuger für Kohlen, Torf, Holzabfälle etc.

Dampfkessel und Kesselschmiedearbeiten jeder
 Art

Kesselwagen

Extraktionsanlagen für Verwertung von
 Knochen, Kadavern etc.

**Rotierende Kompressoren u. Vakuum-
 pumpen**

Scharriermaschinen für die Bearbeitung von
 Natur- und Kunststeinen