

Zeitschrift: Schweizerische Bauzeitung
Herausgeber: Verlags-AG der akademischen technischen Vereine
Band: 71/72 (1918)
Heft: 21

Werbung

Nutzungsbedingungen

Die ETH-Bibliothek ist die Anbieterin der digitalisierten Zeitschriften auf E-Periodica. Sie besitzt keine Urheberrechte an den Zeitschriften und ist nicht verantwortlich für deren Inhalte. Die Rechte liegen in der Regel bei den Herausgebern beziehungsweise den externen Rechteinhabern. Das Veröffentlichen von Bildern in Print- und Online-Publikationen sowie auf Social Media-Kanälen oder Webseiten ist nur mit vorheriger Genehmigung der Rechteinhaber erlaubt. [Mehr erfahren](#)

Conditions d'utilisation

L'ETH Library est le fournisseur des revues numérisées. Elle ne détient aucun droit d'auteur sur les revues et n'est pas responsable de leur contenu. En règle générale, les droits sont détenus par les éditeurs ou les détenteurs de droits externes. La reproduction d'images dans des publications imprimées ou en ligne ainsi que sur des canaux de médias sociaux ou des sites web n'est autorisée qu'avec l'accord préalable des détenteurs des droits. [En savoir plus](#)

Terms of use

The ETH Library is the provider of the digitised journals. It does not own any copyrights to the journals and is not responsible for their content. The rights usually lie with the publishers or the external rights holders. Publishing images in print and online publications, as well as on social media channels or websites, is only permitted with the prior consent of the rights holders. [Find out more](#)

Download PDF: 15.01.2026

ETH-Bibliothek Zürich, E-Periodica, <https://www.e-periodica.ch>

Schweizerische Bauzeitung

Abonnementspreis:

Schweiz 25 Fr. jährlich
Ausland 30 Fr. jährlich

Für Vereinsmitglieder:

Schweiz 20 Fr. jährlich
Ausland 24 Fr. jährlich
sofern beim Herausgeber
abonniert wird ::

DES SCHWEIZ. ING.- & ARCHITEKTEN-VEREINS & DER GESELLSCHAFT EHEM. STUDIERENDER DER EIDG. TECHN. HOCHSCHULE.

WOCHENSCHRIFT

FÜR BAU-, VERKEHRS- UND MASCHINENTECHNIK

GEGRÜNDET VON A. WALDNER, ING. HERAUSGEBER A. JEGHER, ING., ZÜRICH

Verlag: A. & C. Jegher, Zürich — Kommissionsverlag: Rascher & Cie., Zürich und Leipzig

ORGAN**Insertionspreis:**

4-gespalt. Petitzelle oder
deren Raum 40 Cts.
Haupttitelseite: 60 Cts.

Alleinige Inseraten-An-
nahme: Rudolf Mosse,
Annoncen-Expedition,
Zürich, Basel und deren
Filialen und Agenturen



**DRAHT
LAMPE**





**NITRA
LAMPE**

FÜR WOHNÄUFE & WERKSTÄTTEN

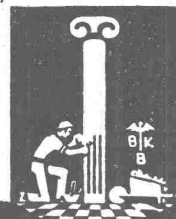
FÜR STRASSEN UND HALLEN

PRO
PRA

Baukontor Bern A. G.

Bureau: Hirschengraben 7
Hauptlager: Effingerstrasse
Telephone: 3271 und 1723

Einkaufs- u. Auskunftsstelle
für Baumaterialien, Holz, Eisen en gros



BAUKONTOR BERN

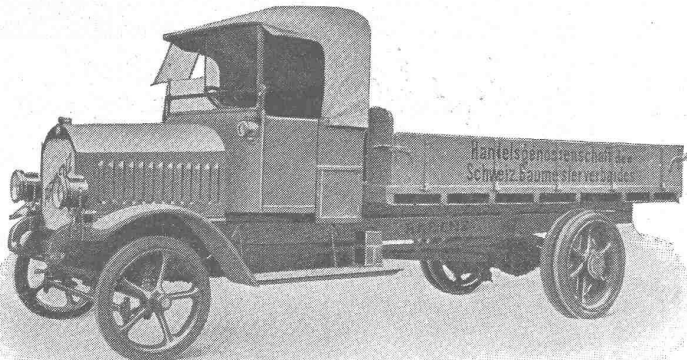
Verkauf sämtlicher Baumaterialien

Spezialgeschäft für Baukeramik
Boden- und Wandplatten

Erstklassige Vertretungen
Verkehr nur mit dem Baugewerbe

Baumann, Koelliker & Co. *Beleuchtungskörper
und Bronzearbeiten*
Zürich 2

ARBENZ Motorlastwagen
für das Baugewerbe. ===



Motorwagenfabrik
ARBENZ A.-G.
Albisrieden-Zürich

Bau-Ausschreibung Korrektion des Hörlisteggrabens in St. Margrethen (Rheintal)

Die Arbeiten des IV. Bauloses mit 870 m Länge werden hiermit zur öffentlichen Konkurrenz ausgeschrieben, bestehend in: circa 5000 m³ Aushub, 950 m³ Beton für Durchlässe und Ueberfälle, 300 m³ Böschungspflaster und Trockenmauerwerk, 200 m³ Kiesunterlage, 750 m Uferschutzbett, 1500 m² Berasung, 40 m Zementrohrleitung von 0,80 m Lichtweite, nebst einigen Nebenarbeiten.

Die Akkordbedingungen und Pläne liegen bei der Rheinbauleitung in **Rorschach**, Marienbergstrasse 5, zur Einsicht auf. An dieselbe Stelle sind auch die schriftlichen Offerten, verschlossen und mit der Aufschrift „Korrektion des Hörlisteggrabens“ bis spätestens am **30. Mai** einzureichen.

Rorschach, den 14. Mai 1918.

Namens des Gemeinderates St. Margrethen:
Die Rheinbauleitung Rorschach.

Le Département des travaux publics du Canton du Valais

met au concours les travaux d'établissement et d'agrandissement d'un grand canal destiné à assainir la plaine du Rhône entre les localités de Riddes et Martigny.

La longueur du trajet est de 16 kilomètres.

Les quantités des ouvrages à exécuter sont approximativement les suivantes:

- | | |
|---|------------------------|
| 1° Terrassement environ | m ³ 300 000 |
| 2° Protections des talus environ
(suivant différents types) | m 16 000 |
| 3° Maçonneries et Bétons environ | m ³ 2 000 |
| 4° Béton armé (Ponts) environ | m ³ 50 |
| 5° Empierrement et gravelage | m ² 20 000 |
| 6° Enrochement, blocage, pilots, gazonnements,
tuyaux et autres accessoires. | |

Les plans et cahiers de charges peuvent être consultés au Département des Travaux Publics à Sion (Hôtel du Gouvernement, Bureau No. 9) où les soumissions, faites sur un formulaire timbré spécial, devront être déposés sous plis fermés et cachetés avec la mention „Assainissement Riddes-Martigny“, pour le dix Juin prochain à midi, au plus tard.

Sion, le 13 Mai 1918.

Le Chef du Département des Travaux
Publics du Canton du Valais:
E. Delacoste.

Die Kirchgemeinde Grossaffoltern

beabsichtigt

Verbesserung der Heizanlage

in der Kirche.

In Betracht kommen: Aufstellen eines zweiten Ofens neben dem bestehenden, zweckmässige Montierung der Rohrleitung, Einrichtung für Holzfeuerung, event. Verwendung von Elektrizität. Offerten sind einstweilen **nur schriftlich** zu machen und an das **Pfarramt Grossaffoltern** zu richten.

Zu kaufen gesucht

Luftseilbahnanlage

komplett oder Teile einer solchen, sofort lieferbar gegen Kassa. Offerten unter Chiffre Z. O. 2764 befördert **R. Mosse, Zürich.**

Biebrich am Rhein.

Wir haben unseren Betrieb in allen Abteilungen aufrecht erhalten und sind daher auch während des Krieges für Lieferungen und Bau-Ausführungen leistungsfähig

THONWERK BIEBRICH Aktiengesellschaft
Chamottefabrik
Hochfeuerfeste u. säurebeständige Produkte
Bau kompletter Ofenanlagen

Verzinkerei Zug A. G.

Fabrik für verzinkte
lackierte und rohe Blechwaren

Blecharbeiten nach jeder Zeichnung oder
nach Mustern

Lohnverzinkung

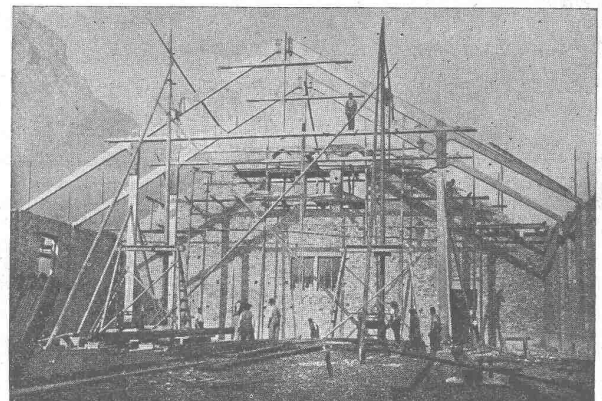
Spezialität: Verzinken von Guss

Die Burgergemeinde Brugg sucht zu kaufen ca. 150 bis 200 m Rollbahngleise

leichterer Konstruktion für Torfrtransport. Offerten beliebe man gefl. an die **Gemeindeschreiberei Brugg** bei Biel zu richten.

Patentierter Vertikallamellenbinder

Statisch einwandfreie Konstruktion



Eidg. Bauten (Fabrikbau)

Eingespannte Rahme mit Zugband auf den Umfassungswänden
frei aufliegend.

Projektierendes Ingenieurbureau

Gustav Thurnherr

Zürich, Limmatquai 34

Zahlreiche Referenzen

Aktiengesellschaft für Holzhandel u. Holzindustrie Sitz in Genf

Bureau in Zürich, Usterstrasse 19, Telefon: Selnau 4587
Sägereien und Hobelwerke in Chur und Staad
Telegramm-Adresse: „Bois“

Beste Bezugsquelle für

**Bretter und Hobelwaren aller Art
Kisten, Kübel etc.**

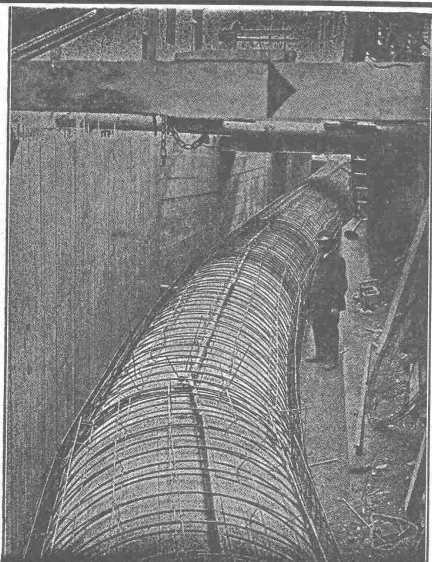
Zu verkaufen
zwei

Steinbrecher

starke Konstruktion,

mit 500 × 300 mm Maulweite, mit allen Ersatzteilen und Reservebacken, in tadellosem Zustande. Leistungsfähigkeit 100 bis 150 m³ pro Schicht. Zu besichtigen auf unserm Werkplatze in Brig.

**A.-G. Hunziker & Cie.
Brig.**



Druckrohr in Eisenbeton von 2 m Durchmesser der Wasserkraftanlage Stöcklin & Cie., Basel, 1916/17.

E. Froté & C^{ie}

Telephon **Zürich 7** Hottingerstrasse 52
Hottingen 4410

Industriebauten

in Beton und Eisenbeton
Geschäftshäuser, Fabriken, Magazine

Flüssigkeitsbehälter

Reservoire, Stofffänger
Behälter für Heisswasser, Säuren, Oele, Gase

Klär- und Filteranlagen

zur Reinigung von Fäkal- und Fabrikabwassern

Projekte — Ausführungen



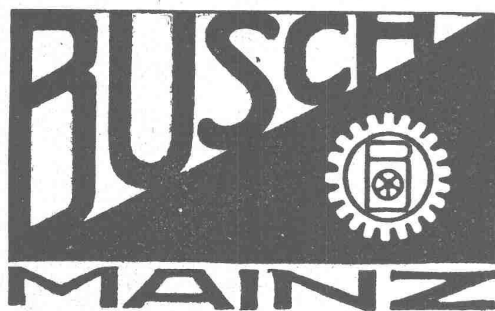
D.R.P.-Langjährig bewährt!

Rostschutzfarbe
in allen Farbblößen.

Isolierfarbe, schwarz
für Beton u. Mauerwerk.

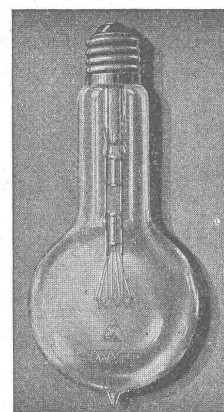
AKT.-GES. JOHANNES JESERICH
(CHARLOTTEBURG-BERLIN)

Generalvertreter:
Gebrüder Simon, Stuttgart.



**METALLWAREN
PRÄZISIONSWARE**

**3700 ARBEITER
1000 HILFSMASCHINEN**



**1 WATT- & 1/2 WATT-
DRAHTLAMPEN**

Erstklassiges
Schweizer Fabrikat

Gezogener Leuchtdraht
nach eigenem Verfahren
hergestellt

Goldene
Medaille
S.L.A.B.
1914

**LICHT A.-G.
ZUG**

Fabrik in Goldau

PERSONEN- & WAREN-AUFZÜGE

nach
bewährtem
System

für jede Leistung und Betriebsart

Schweiz. Wagonsfabrik Schlieren A. G., Schlieren-Zürich

Telephon: Selnau 11.15

Telegr.: Wagonsfabrik Schlieren

Spezialfabrik für Lichtpauspapiere

H. Messerli, Zürich und Bern

Aelteste Lichtpausanstalt der Schweiz. — Gegr. in Zürich 1876
liefert prompt und billig unter Garantie:

Lichtpauspapiere eigener, bewährter Fabrikation,

Lichtpausapparate diverser Systeme, pneumat. u. elektr.

Lichtkopien auf blauem, weissem und braunem Grund,

Plandruck (Trockendruckverfahren) schwarz und farbig.

Eingetretener Verhältnisse wegen ist im Jura ein auf viele
Jahre abgedeckter, mit dem schönsten **Steinmaterial** von
konkurrenzloser Qualität versehener

Kalksteinbruch

zu sehr vorteilhaften Bedingungen zu verkaufen. In dessen
Nähe werden in den nächsten Jahren grosse Bauten ausge-
führt und bietet deshalb dieser Steinbruch besonderes Inter-
esse für **tüchtigen Fachmann** od. **grösseres Baugeschäft**.
Reflektanten belieben sich unter Chiffre O.F. 8300 S. bei
Orell Füssli-Annoncen, Bern, zu melden.

Vorarbeiten zu
Ingenieurbauten
aller Art

F. Guggisberg, Thun
Ingenieur und Grundbuchgeometer

Telephon 165

Nivellements,
Absteckungen,
Topogr. Aufnahmen etc.

Humboldt-Schule

Vorbereitung für:

Universität und Techn. Hochschule

Direktion: Dr. E. Wendling, Zürich 6
Tel. 9762 Scheuchzerstr. 12

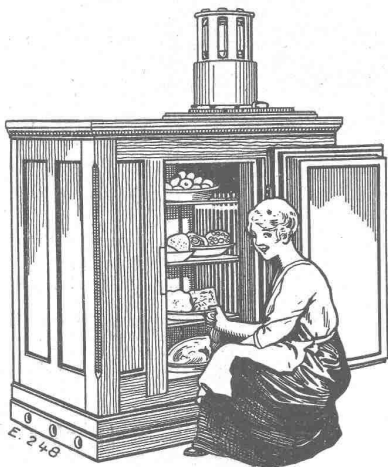
AUTOFRIGOR A.G. Zürich

Bureau und Ausstellungsraum:

Utoquai 31 — Zürich 8 — Tel. Hottingen 32.17

Klein-Kühlmaschine

Autofrigor

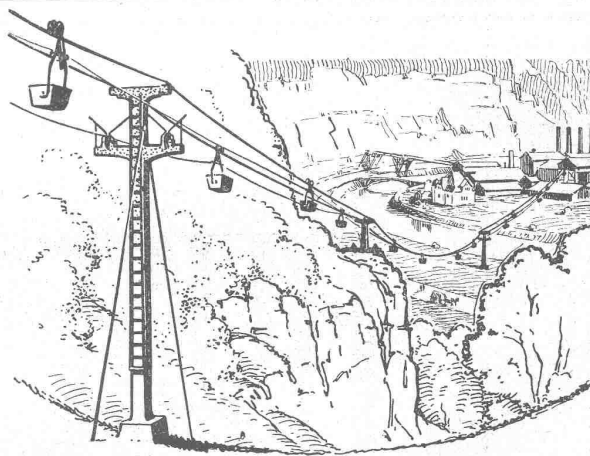


(völlig automatisch) für alle Arten von Betrieben wie z. B.

Hotels, Haushaltungen, Metzgereien

Mehrfach patentiert in vielen Staaten.

46/18



SCHWEBE-BAHNEN FÜR MATERIAL- TRANSPORTE

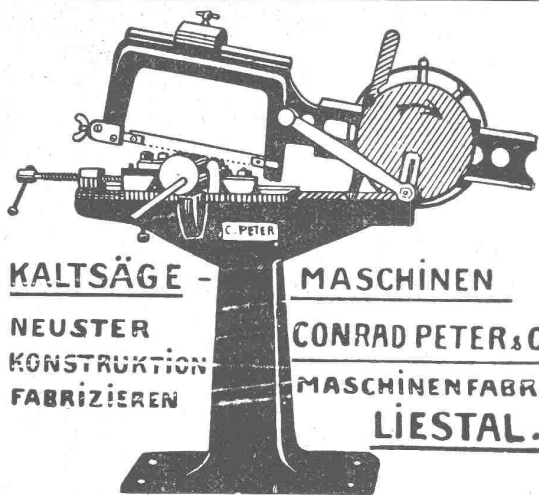
LUFTSEIL-BAHNEN ★ ★ HÄNGE-BAHNEN
ELEKTRO-HÄNGE-BAHNEN



OEHLE & CO

ARAU

EISEN- UND STAHLWERKE



KALTSÄGE - MASCHINEN
NEUSTER KONSTRUKTION
FABRIZIEREN
CONRAD PETER & Cie.
MASCHINENFABRIK
LIESTAL.

Sofort lieferbar.

A.-G. „UNION“ in BIEL, Fabrik in METT

Erste schweizerische Fabrik für elektrisch geschweisste Ketten.

Ketten aller Art



für industrielle und landwirtschaftliche Zwecke.
 Grösste Leistungsfähigkeit.
 Ketten v. höchst. Tragkraft.

NB. Handelsketten nur durch Eisenhandlungen zu beziehen.

Bruno Wehrli, phototechnische Anstalt

Kilchberg bei Zürich

Vergrößerung und Verkleinerung von Plänen, Landkarten
 Zeichnungen etc. auf jeden Masstab.

Elektro-Mechan.
Reparatur - Werkstätte

Zürich

BURKHARD & HILTPOLD

Hardturmstrasse 121 — Fabrik Orion

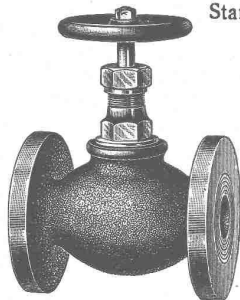
Telegramme: Zürich 5 Telefon: Geschäft: Selnau 657
 Elektromechan. Privat: Hottingen 1894

Tramhaltestelle Hardstrasse.

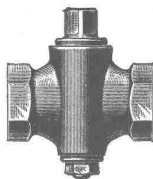
Reparatur, Umwicklung, Instandstellung, Umtausch,
 Kauf, Verkauf und Vermietung elektrischer Maschinen,
 Motoren, Transformatoren etc. etc.

K. Schäffer

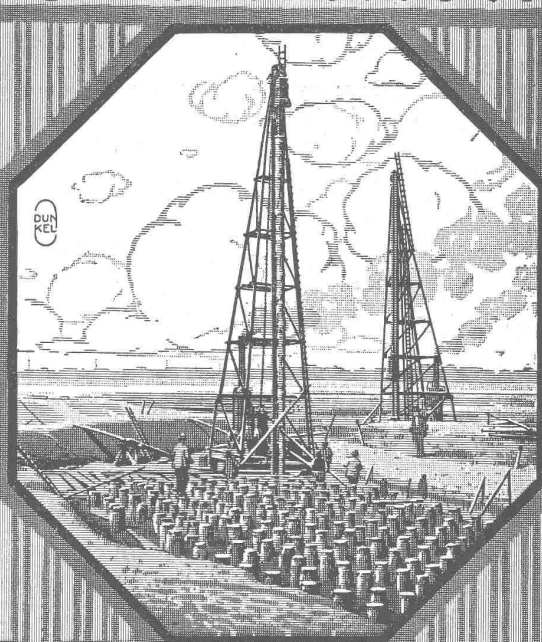
Lager und Verkaufsstelle von
 Schäffer & Budenberg G. m. b. H., Zürich
 Stampfenbachstr. 61



Ventile
Manometer
Hähne
Wasserstände
Injektoren
Kondenswasserableiter



Rammen



Menck & Hambroek
 — O m b s —
 — Altona-Hamburg —

Vertreter für die Schweiz:
Fritz Marti A.-G.
 — Bern —

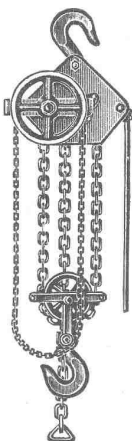
Murtenstrasse 88
 Fernsprecher Nr. 1074

Elektro - mechan. Werkstätte
 S. Spälti, vorm. Wanger & Spälti, Zürich 5, Hardstr. 219

Bahnstation: Hauptbahnhof — Tramhaltestelle: Hardstrasse
 Postcheck- und Giro-Konto Nr. VIII/1880

Lieferung, Reparatur, Umwicklung, Instandstellung
Kauf, Verkauf

von neuen und gebrauchten elektrischen Maschinen, Motoren,
 Transformatoren und zugehöriger Apparate jeder Provenienz.
 Telefon: Geschäft 4499, Wohnung 3773
 Telegramm-Adresse: Wangerspälti Zürich



Stirnrad-Flaschenzüge

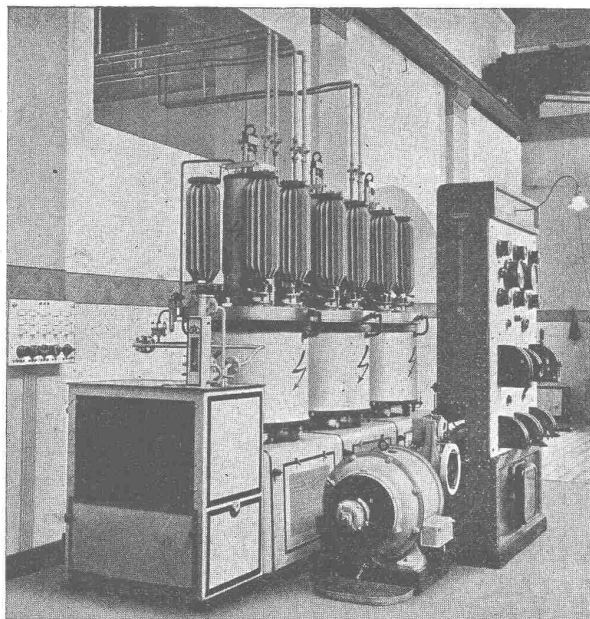
mit ausrückbarer Kettennuss zum
 beliebig schnellen Heben und
 Senken mit leeren Lasthaken
 und selbsttätiger Friktionsbremse.

Bedeutende Zeitersparnis. Erstklassige Fabrikation.

Robert Aebi & Cie.
 Maschinenfabrik Regensdorf.

Bureau: Zürich 1, Werdmühleplatz Nr. 2.

B B C



Gross-Gleichrichter

zur Umformung von Ein- und Mehrphasenstrom in Gleichstrom.

Besserer Gesamtwirkungsgrad als bei rotierenden Umformern.

Geringe Wartung und einfache Bedienung.

Geräuschloser Betrieb.

Geringer Platzbedarf.

Verlangen Sie Referenzliste.

Nebstehend: Drei Gleichrichter für Bahnbetrieb mit 520 Volt Gleichstrom.

A.G. BROWN, BOVERI & C^{IE} BADEN (SCHWEIZ)
Verkaufsbureaux: Baden, Basel, Bern, Lausanne



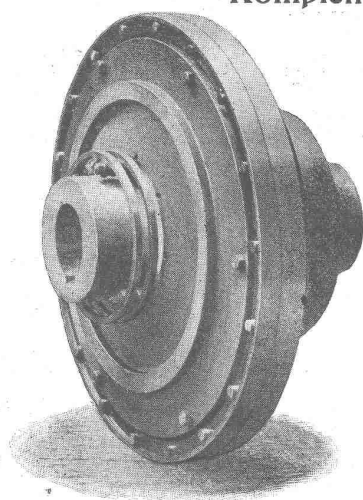
GESELLSCHAFT DER LUDW. VON ROLL'SCHEN EISENWERKE
: FILIALE : **EISENWERK CLUS** KT. SOLOTHURN :



TRANSMISSIONEN

in moderner Ausführung.

Komplette Anlagen für alle Industriezweige.



Elektromagnetische Reibungskupplung.
Patent.

Benn's Patent-Reibungskupplungen.
Elektromagnetische Reibungskupplungen.

Patentiert in der Schweiz und im Auslande.

Nachgiebige, isolierende Kupplungen.

Schleifringlose Zahnkupplungen.

Lager mit Ringschmierung.

Lagerkonstruktionen mit Kugellagern.

Riemenscheiben in Gusseisen

bis zu den grössten Durchmessern.

Riemen-Leitrollen

mit automatischer Schmierung oder mit Kugellagern.

Zahnräder

mit rohen oder gefrästen Zähnen.

Ausführungsrecht für die Schweiz der

Patent-LENIX-Getriebe.