

Zeitschrift: Schweizerische Bauzeitung
Herausgeber: Verlags-AG der akademischen technischen Vereine
Band: 71/72 (1918)
Heft: 18

Werbung

Nutzungsbedingungen

Die ETH-Bibliothek ist die Anbieterin der digitalisierten Zeitschriften auf E-Periodica. Sie besitzt keine Urheberrechte an den Zeitschriften und ist nicht verantwortlich für deren Inhalte. Die Rechte liegen in der Regel bei den Herausgebern beziehungsweise den externen Rechteinhabern. Das Veröffentlichen von Bildern in Print- und Online-Publikationen sowie auf Social Media-Kanälen oder Webseiten ist nur mit vorheriger Genehmigung der Rechteinhaber erlaubt. [Mehr erfahren](#)

Conditions d'utilisation

L'ETH Library est le fournisseur des revues numérisées. Elle ne détient aucun droit d'auteur sur les revues et n'est pas responsable de leur contenu. En règle générale, les droits sont détenus par les éditeurs ou les détenteurs de droits externes. La reproduction d'images dans des publications imprimées ou en ligne ainsi que sur des canaux de médias sociaux ou des sites web n'est autorisée qu'avec l'accord préalable des détenteurs des droits. [En savoir plus](#)

Terms of use

The ETH Library is the provider of the digitised journals. It does not own any copyrights to the journals and is not responsible for their content. The rights usually lie with the publishers or the external rights holders. Publishing images in print and online publications, as well as on social media channels or websites, is only permitted with the prior consent of the rights holders. [Find out more](#)

Download PDF: 21.02.2026

ETH-Bibliothek Zürich, E-Periodica, <https://www.e-periodica.ch>

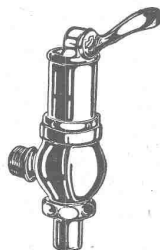
Centralheizungen J. Rukstuhl, Basel

Landis & Gyr A.G. Zug

Elektrizitätszähler

FERRARIS - WATTMETER
ZEIT- & SPERSCHALTER

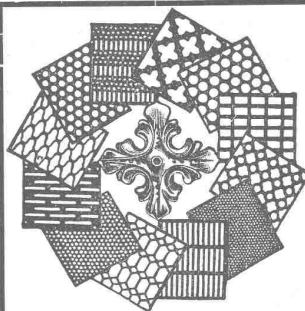
Flushometer „Hydro“



Closetspülapparat in höchster Vollendung, geräuschlos, sicher und völlig rückschlagfrei funktionierend. Spülventil mit automatisch wirkendem Öl-Regullermechanismus. Erstklassiges Material. Vollständige Regulierbarkeit. Prospekte durch

Gottfr. Bodmer & Cie.

Mech. Werkstätte
Sihlquai 268, Zürich 5.



H. HEER & Co.
OLTEN

SPEZIALITÄT:

Gelochte und
gepresste Bleche

CARL RICHNER, AARAU

Spezialgeschäft für Erstellung von
Terrazzoböden :: Wand- u. Bodenbeläge

mit weissen und farbigen glasierten Platten

Mosaikplatten :: Schüttsteine

Grosses Lager in

Steinzeug-Röhren :: Einmachtopfen
Futtertrögen :: Stallboden-Platten
für Pferde-, Rindvieh- und Schweinestallungen.

Glasierte Schüttsteine

Kesslersche Fluate, Gen.-Vertr. f. d. Schweiz.

Moderne INDUSTRIEBAUTEN

mit der Zeit angepassten Ausführungen
projektiert rasch und wirtschaftlich

H. KNOBEL, ZÜRICH 6

Weinbergstrasse 53a. Telephon: Hottingen 2048
Ingenieur- und Architekturbureau

SPEZIALKONSTRUKTIONEN:

1. In Eisen, Holz und Hordis,
2. in Eisen und Hordis,
3. in Eisenbeton und Hordis,
4. Oberlichter für einfache u. doppelte Verglasung.

Keine Unternehmung

A.-G. „UNION“ in BIEL, Fabrik in METT

Erste schweizerische Fabrik für elektrisch geschweisste Ketten.

Ketten aller Art



für industrielle und landwirtschaftliche Zwecke.
Grösste Leistungsfähigkeit.
Ketten v. höchst. Tragkraft.

NB. Handelsketten nur durch Eisenhandlungen zu beziehen.

Miete
Rollmaterial
Und
Baumaschinen
A. G. ZÜRICH

Seidengasse 16

Telefon, Selnau 2752

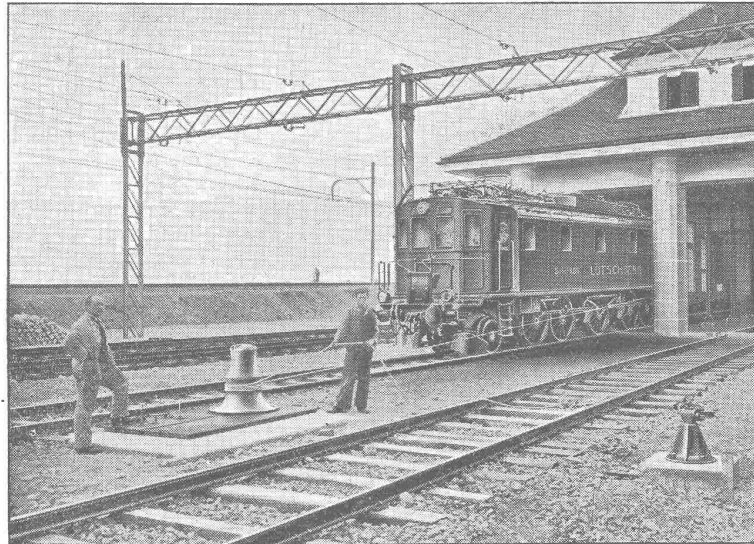
Telegr. Rubag

Lokomotiven
Bagger :: Lokomobile
Seilbahnen
Rangier-Anlagen
Brech-, Sortier- und

Wasch-Anlagen
Krane :: Hebezeuge
Mischer :: Pumpen
Kompressoren
Motore

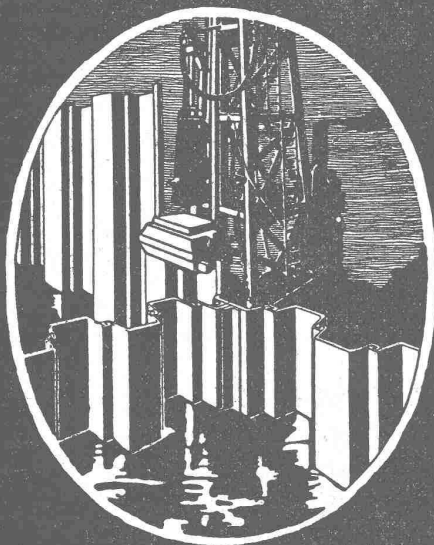
Kauf

MASCHINENFABRIK OERLIKON OERLIKON



Elektrische Winden und Spills

**DEUTSCH-LUXEMBURGISCHE
BERGWERKS-UND HÜTTEN-A.G. ABTEILUNG:
DORTMUNDER UNION DORTMUND.**



Nietl. Spundwand-eisen **Bauart „Larssen“**

Geeignet für:

**Hafen- und Wehrbauten, Schleusen, Dü-
ker- und Kläranlagen, Kanalisations-
und Fundierungsarbeiten.**

**Doppelverschluss daher stärkster
Längszusammenhang u. grösste Dich-
tigkeit. Erhältlich in den verschieden-
sten Profilen. Drucksachen frei.**

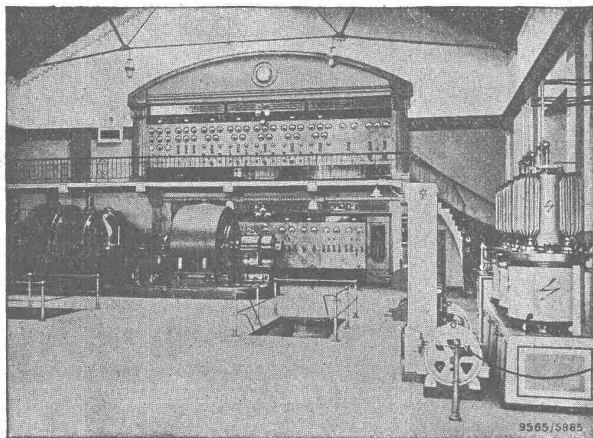
Vertreter für die Schweiz:

Julius Schoch u. Co., Zürich.

B B C

GROSS-GLEICHRICHTER

zur Umformung von Ein- und Mehrphasenstrom in Gleichstrom



Anlage für Bahnbetrieb mit 520 Volt Gleichstrom

Besserer Gesamtwirkungsgrad als bei rotierenden Umformern.

Möglichkeit der raschen Parallelschaltung mit Batterien.

Geringe Wartung und einfache Bedienung.

Geräuschloser Betrieb.

Geringer Platzbedarf.

Verlangen Sie Referenzliste 581.

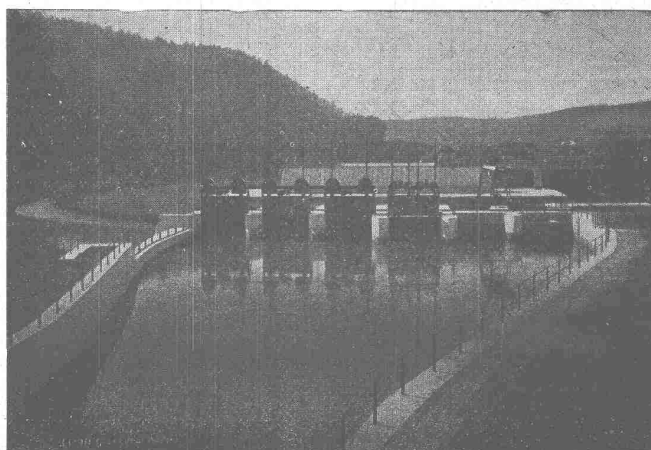
A.G. BROWN, BOVERI & C^{IE} BADEN (SCHWEIZ)
Verkaufsbureaux: Baden, Basel, Bern, Lausanne

Telegramme:
Giesserei
Bern
▼▼▼
Telephon
1066

GIESSEREI BERN in Bern Konstruktionswerkstätten

Werk der Gesellschaft der L. von Roll'schen Eisenwerke

Telegramme:
Giesserei
Bern
▼▼▼
Telephon
1066



liefert als Spezialität

Schützenanlagen und Wehreinrichtungen

Hebezeuge, Eisenbahnmaterial, Zahnradbahnmaterial, Standseilbahnen, Allg. Maschinenbau

Submissions-Anzeiger.

Termin	Auskunftsstelle	Ort	Gegenstand
8. Mai	Kündig & Oetiker	Zürich	Alle Bauarbeiten zum Pfarrhaus-Neubau in Kaiserstuhl.
8. "	G. v. Tobel, Arch.	Zürich 8	Bau e. Mehrfamilienhauses u. e. Betonbrücke ü. d. Linth f. d. Wollweberei Rütli.
11. "	Bahnningenieur der S.B.B.	Lausanne	Bau von zwei Viehwagen-Reinigungs-Gruben im Kreis I der S. B. B.
12. "	Bahnningenieur der S.B.B.	Goldau (Schwyz)	Bau eines Schuppens auf dem Bahnhof Goldau.

Brückenisolierungen Kiesklebedächer Asphaltarbeiten

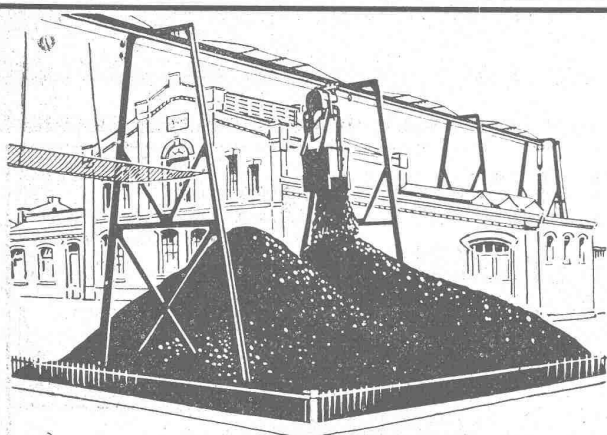
aller Art erstellen

**Gysel & Odinga, Asphaltfabrik
Käpfnach (Horgen)**

Telephon Nr. 24 — Telegramme: Asphalt

**Geometerbureau Albrecht
Schaffhausen**

Mess Tisch- und tachymetr. Aufnahmen



**SCHWEBE-BAHNEN
FÜR MATERIAL-
TRANSPORTE**

**LUFTSEIL-BAHNEN ★ ★ HÄNGE-BAHNEN
ELEKTRO-HÄNGE-BAHNEN**

**©
OEHLER & CO.
Aarau
EISEN- UND STAHLWERKE**

Schluss für die Inserate je Dienstags, abends.

Patentverkauf oder Lizenzerteilung

Für die folgenden Patente betreffend verschiedene Erfindungen bezüglich **Dampfturbinen (Gasturbinen)** und **elektrischer Maschinen** werden Käufer oder Lizenznehmer gesucht:

39491 39500 39501 39649 39650 40090 40091 42939
43085 43092 43846 47030 47169 51329 51330 55605
55617 56011 56210 56919 56920 62006 65972 66572
65973 64553 67640 69833 66388 66584 63213 70192
73411 75187 74976 76607 75901 75903 76013 76012
76356 75580 76472 76133 76841 76840 77151.

Geil. Offerten erbeten an **Aktiebolaget Ljungströms
Agturbin, Stockholm, Schweden.**

Zu kaufen gesucht Sägespäne

lieferbar sukzessive bis Jahresende in
Waggons von 10000 kg. Offerten mit
äusserster Preisangabe per Kubikmeter,
verladen an

**Gebrüder Sulzer, Aktiengesellschaft
Winterthur.**

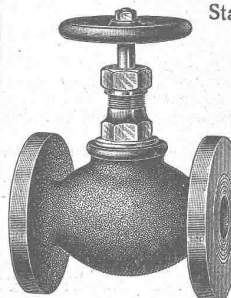
Schweizer. Werkmeister-Zeitung

Zürich 6, Hotzstrasse 30.

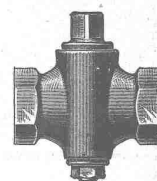
Ueber 4000 Mitglieder des Schweiz. Werkmeister-Verbandes in bevorzugten Stellungen sind Leser der „Werkmeister-Zeitung“ und stehen bei Neuanschaffungen etc. den Geschäfts-Inhabern in erster Linie zur Seite. Inserate haben daher sehr guten Erfolg.
Auflage: 6500 Exemplare. — Probenummern gratis.

K. Schäffer

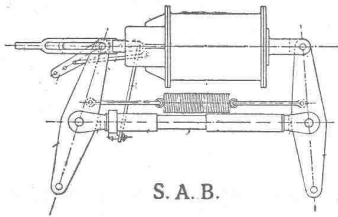
Lager und Verkaufsstelle von
Schäffer & Budenberg G. m. b. H., Zürich
Stampfenbachstr. 61



**Ventile
Manometer
Hähne
Wasserstände
Injektoren
Kondenswasserableiter**



Svenska Aktiebolaget Bromsregulator Malmö (Schweden)



S. A. B.

Generalvertretung für die Schweiz: ENOCH NILSSON, Ingenieur, Zürich 1
Fraumünsterstrasse 25

Selbsttätige Bremsenachstell-Vorrichtung

Patentiert in allen Industriestaaten.
Bei über 40 Bahnverwaltungen im Gebrauch :: Kann in jedes Bremssystem eingebaut werden.
Grösste Betriebssicherheit. :: Geringere Betriebskosten. :: Mathematisch genaue Nachstellung garantiert :: Prospekte und Einbauvorschläge kostenlos auf Verlangen.

Zu kaufen gesucht

ca. 3000 Meter Rollbahnschienen

mit oder ohne Schwellen, 65 bis 85 mm Schienenhöhe. Ausführliche Offerten unter Chiffre N. O. K. 777 befördert die
Annoncen-Expedition Rudolf Mosse, Zürich.

„Fides“

Treuhand - Vereinigung

Zürich 1

Bahnhofstrasse 33

Absolut unabhängiges Institut
Telegr.: „Fides“ Tel. Seln. 60 98

Revisionen
Buchhaltungs- und Betriebsorganisationen, Liquidationen, Sanierungen.
Vermögens - Verwaltungen
Konstituierung von Aktiengesellschaften i. In- und Auslande.
Bildung u. Leitung v. Syndikaten.
Beratung in Steuer- und Beteiligungs-Angelegenheiten.

Eingetretener Verhältnisse wegen ist im Jura ein auf viele Jahre abgedeckter, mit dem schönsten **Steinmaterial** von konkurrenzloser Qualität versehener

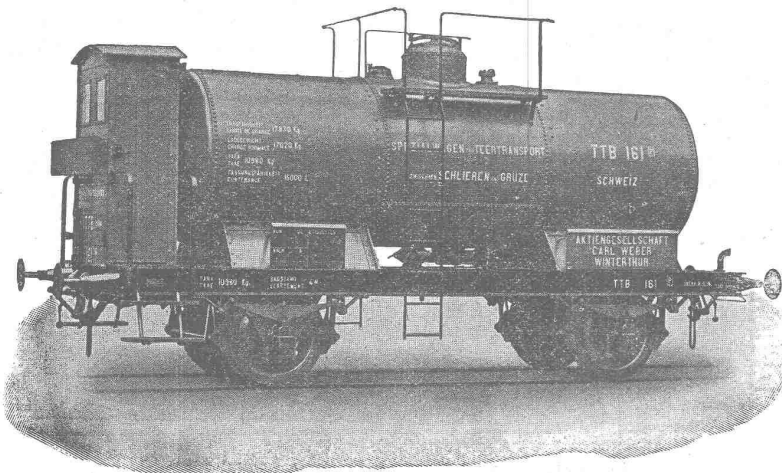
Kalksteinbruch

zu sehr vorteilhaften Bedingungen zu verkaufen. In dessen Nähe werden in den nächsten Jahren grosse Bauten ausgeführt und bietet deshalb dieser Steinbruch besonderes Interesse für **tüchtigen Fachmann od. grösseres Baugeschäft.** Reflektanten belieben sich unter Chiffre O. F. 8300 S. bei **Orell Füssli-Annoncen, Bern,** zu melden.

Alleinige Inseratenannahmestelle der „Schweizerischen Bauzeitung“ ist die Firma Rudolf Mosse, Zürich und ihre sämtlichen Filialen im In- und Ausland.

Schweizerische Lokomotiv- & Maschinenfabrik Winterthur

Kessel - Wagen



für

Petrol, Säure, Teer,
Wein, Alkohol etc.

Reservoirs,
geschweisst od. genietet

Kurze Lieferzeit.

Eisenbeton - Ingenieur

tüchtiger Statiker u. ein Bautechniker für Innen- u. Aussendienst
sofort gesucht.

Schriftliche Angebote mit Lebenslauf und Gehaltsansprüchen an
Aktien-Gesellschaft für Beton- und Monierbau Deutsch-
land, Königsberg i. Pr., Vordere Vorstadt Nr. 8/9.

Grosses, in der Nordostschweiz ge-
legenes **Fabrikationsgeschäft** der
Textilbranche sucht
für konstrukt. Arbeiten erfahrenen

jüng. Maschinen-Techniker

welcher m. d. **Textilmaschinen-**
bau vertraut ist. Offerten sind
mit Zeugnisabschriften, Angabe
der bisherigen Tätigkeit, der Ge-
haltsansprüche und des Alters
unter Chiffre Z. B. 2552 zu richten
an **Rudolf Mosse, Zürich.**

Eine regelbare Francis-Turbine

neu ab Fabrik

800 mm Laufraddurchmesser mit wagrechter Welle, einschliess-
lich aller notwendigen Nebenteile, sofort **preiswert zu ver-**
kaufen. Anfragen unter Chiffre Z. M. 2512 befördert
Rudolf Mosse, Zürich.

Zu verkaufen

zirka 300 Stück **Gerüstwinkel** mit Ketten
zirka 40 Stück **Gipsdiele**
1 zweiarmlige **Mörtelaufzugmaschine**
2 **Gallotten mit Vorgespann**
2 **Brückenwagen** (50 und 80 Ztr. Tragkraft)
1 **Schleifstein**
diverse **Baumaterialien.**
Zu erfragen bei **Gebrüder Egli, Darmhandlung, WII**
(Kanton St. Gallen).

Konkurs-Steigerung

Im Konkurse der Betonmastenfabrik **Naegelin & Rickli**
bringt das Konkursamt **Erlach**, im Auftrage des Konkurs-
amtes Bern Stadt, **Samstag den 4. Mai 1918, nach-**
mittags 2 Uhr, beim Bahnhof in **Ins** an öffentliche
Steigerung folgende Beweglichkeiten:

- 26 Betonklötze,
- 3 Profilsteine,
- 5 Mastenspitzen,
- 10 Sinkkasten,
- 55 Zementsteine,
- 3 Ofenfussplatten,
- 6 Schüttsteine,
- zirka 280 kleine Zaunpfösti,
- zirka 808 grosse Zaunpfösti,
- zirka 160 kleine Zaunpfösti,
- 2 Waschküpfen,
- zirka 225 kleine Zaunpfösti,
- zirka 150 kleine Zaunpfösti,
- 1 Heliographenapparat.

Erlach, den 18. April 1918.

Konkursamt Erlach: **Bürgli.**

Schweizerische Bundesbahnen

Kreis IV.

Vakante Stelle: Ingenieur als technischer Bureauvorstand
beim Oberingenieur in St. Gallen.

Erfordernisse: Abgeschlossene technische Hochschulbildung,
gründliche Kenntnisse des Baues und Unter-
haltes der Eisenbahnen.

Anmeldungen bis 12. Mai d. J. schriftlich an die Kreis-
direktion IV der S. B. B. in St. Gallen.

VILLE DU LOCLE

Ensuite de démission du titulaire actuel, la place
d'ingénieur des Travaux Publics
de la ville

est mise au concours. Les postulants doivent être porteurs
d'un diplôme d'ingénieur et avoir une grande pratique des
chantiers et de l'administration. Traitement de fr. 5500 à
8000 suivant capacité et aptitude. Entrée en fonctions le
plus tôt possible. Adresser demande de renseignements au
Bureau Communal de la Ville du Locle où les offres devront
parvenir, avec curriculum vitae, avant le 4 mai.

Bautechniker

Per sofort wird auf ein Baubureau aushilfsweise
(voraussichtlich für vier Monate) ein jüngerer

der etwelche Erfahrung in der Bauführung und
im Auftragen von Werkplänen für landwirthschaft-
liche Bauten besitzt, **gesucht.** Gefl. Offerten
mit Gehaltsansprüchen unter Chiffre Z. M. 2487
befördert **Rudolf Mosse, Zürich, Limmatquai.**

Jünger. Elektrotechniker

möglichst mit Hochschulbildung und einiger Prüffeld-Praxis
zur Ueberwachung von Montage und Inbetriebsetzung der
elektrischen Ausrüstung von Elektrostahlöfen (Lichtbogen-
öfen) **wird gesucht.** Bewerbungen mit Angabe von Refe-
renzen der bisherigen Tätigkeit, sowie der Gehaltsansprüche
unter J. C. 12581 durch **Rudolf Mosse, Berlin SW. 19,**
erbeten.

Grössere Konstruktionswerkstätte
mit Maschinenfabrik sucht

tüchtig. Ingenieur oder Techniker

der befähigt ist, Projekte und statische Be-
rechnungen für Krane, Schleusen, Hebezeuge,
Förderanlagen jeder Art auszuführen und
auch Kenntnisse, sowie etwelche Erfahrung
im allgemeinen Brücken- und Eisenhochbau
besitzt. Offerten unter Angaben über die
bisher. Tätigkeit, sowie der Gehaltsansprüche
sind unter Chiffre Z. J. 2409 an **Rud. Mosse,**
Zürich, zu richten.

S.I.A.**Stellen-Vermittlung des Schweiz. Ing.- und Arch.-Vereins, Tiefenhöfe 11, Zürich.**

(Bewerber zahlen 5 Fr. (Mitglieder 3 Fr.) Einschreibgebühr).

Offene Stellen.**Architekt** als Bureauchef, womöglich Gartenstadt-Spezialist. Nach dem Ausland. 622**Bauführer und Techniker**, womögl. Gartenstadt-Spezialisten. Nach dem Ausland. 624**Stellen suchen.****Architekten, Ingenieure und Techniker** verschiedener Branchen, total 26.**Tüchtiger, junger****Zeichner**mit einigen Semestern Technikum, **sucht**auf einem **Ingenieurbureau** für **Tiefbau** (wenn auch im Ausland) als **Zeichner** und **Techniker** Anstellung. Offerten unter Chiff. Z. B. 2302 befördert**Rudolf Mosse, Zürich.****Bautechniker (Bauführer)**Schweizer, mit 10jähriger Praxis auf Bureau und Platz, davon 5 Jahre Eisenbetonbau, flott. Zeichner, **sucht per 1. Juli Stellung** in Architektur - Bureau, Bau oder Eisenbetonbaugeschäft oder Industrieabteilung auf Bureau od. Baustelle. Angebote erbeten unt. B. L. 849 an R. Mosse, Breslau.

Für ein Ingenieurbureau in Norddeutschland wird ein jüngerer, in Statik gewandter

Ingenieurmit etwas Praxis im Eisenbetonbau, **per sofort gesucht**. Angebote mit Zeugnisabschriften und Gehaltsansprüchen erbeten unter

H. L. 4619 an

Rud. Mosse, Hamburg**Tiefbautechniker-****Bauführer**jüngere Kraft, mit guten Erfahrungen beim Bau von grossen Wasserkraftanlagen, Eisenbahnen und andern Tiefbauarbeiten, auch Vorarbeiten, teilweise in selbstständiger Stellung tätig gewesen, **sucht**, gestützt auf gute Auesen, entsprechende oder ähnliche Anstellung. Gefällige Offerten unter Chiffre Z. V. 2146 befördert**Rudolf Mosse, Zürich.****Tiefbau techniker**mit vier Semester Technik, Burgdorf, Handelsschulbildung, langjähriger In- und Auslandspraxis auf Bureau und Bau, gewandter Zeichner, spezielle Erfahrung im Strassenbau, Bau von Wasserkraftanlagen, Fluss- und Wildbachverbauungen, Eisenbeton und Hochbauten, **sucht** auf Anfang Mai Anstellung. Dauernd selbständige Stellung wird bevorzugt. Offerten unter P. 1396 N. an Publicitas A.-G., Bern.**Mitarbeiter für ein Fachblatt des Baugewerbes gesucht.**Technische Aufsätze über alle Gebiete des Bauwesens, wie auch ökonomisch-wirtschaftliche Artikel werden gut honoriert. Gefällige Offerten unter Chiffre JH. 6744 Z. an **Schweizer-Annoncen A.-G., Zürich**, Seidengasse 10.**Repetitions-Tachymeter-Theodolit**

mit Bussole. 18 und 13 cm, neue Teilung, zu verkaufen.

Rudolf Frei-Keel, Ing., Basel.

Wegen Raummangel sofort billig zu verkaufen

11 armierte Betonpfähle

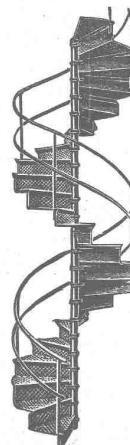
8 bis 11 m Länge und 45 cm Durchmesser, 5-kantig. Offerten unter Chiffre Z. A. 2401 befördert

Rudolf Mosse, Zürich.**Nous cherchons**

un

petit broyeur

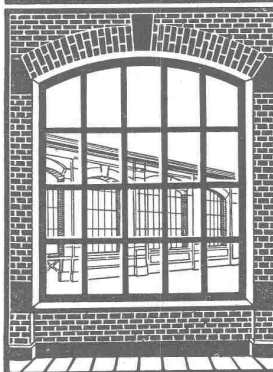
à boulets pour graphite, calcaire, etc. — Offres détaillées à La Fonte Electrique S. A. à Bex.

**Schmiedeeiserne****Gerade-
Gewundene-
Wendel-****TREPPEN**
Patente**Eisen- u. Blech-
Konstruktionen****Biege-Arbeiten
für Grob- und
Feinbleche****Kalt- u. Warm-
Pressartikel****Gebr. Demuth, Baden****Patentverkauf
oder Lizenzabgabe**

Der Inhaber der Schweizer-Patente:

Nr. 64595, **Empfangsapparat für Fernübertragung von Bildern**,Nr. 64596, **Lichtempfindliche Zelle mit Elektroden aus Aluminium und Aceton als Elektrolyten**,Nr. 65029, **Telephon. Wieder-
gabeapparat**,

wünscht mit schweizerischen Fabrikanten in Verbindung zu treten behufs Verkaufs des Patentes, bezw. Abgabe der Lizenz für die Schweiz, zwecks Fabrikation des Patentgegenstandes in der Schweiz.

Reflektanten belieben sich um weitere Auskunft zu wenden an das Patentanwaltsbureau **E. Blum & Co., A.-G., Bahnhofstrasse 74, Zürich 1.****W. KOCH & Co ZÜRICH
EISENBAU****SCHMIEDEISERNE
FENSTER****Patentverkauf
oder Lizenzabgabe**

Die Inhaberin des Schweizer-Patentes Nr. 66573, betreffend:

Verbrennungs-Kraftmaschine

wünscht mit schweizerischen Fabrikanten in Verbindung zu treten behufs Verkaufs des Patentes, beziehungsweise Abgabe der Lizenz für die Schweiz, zwecks Fabrikation des Patentgegenstandes in der Schweiz.

Reflektanten belieben sich um weitere Auskunft zu wenden an das Patentanwaltsbureau **E. Blum & Co., A.-G., Bahnhofstrasse 74, Zürich 1.****Patentverkauf
oder Lizenzabgabe**

Der Inhaber des Schweizer-Patentes Nr. 71327, betreffend:

Verfahren zur Herstellung von Cyaniden aus Karbiden und Stickstoff

wünscht mit schweizerischen Fabrikanten in Verbindung zu treten behufs Verkaufs des Patentes, beziehungsweise Abgabe der Lizenz für die Schweiz, zwecks Fabrikation des Patentgegenstandes in der Schweiz.

Reflektanten belieben sich um weitere Auskunft zu wenden an das Patentanwaltsbureau **E. Blum & Co., A.-G., Bahnhofstrasse 74, Zürich 1.****Patentverkauf
oder Lizenzabgabe**

Der Inhaber des Schweizer-Patentes Nr. 63885, betreffend:

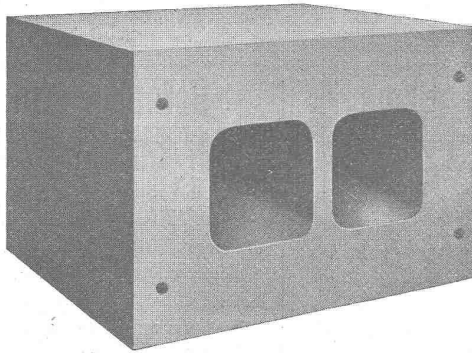
Verfahren und Einrichtung zum kontinuierlichen Kühlen erstarrender, flüssiger Stoffe

wünscht mit schweizerischen Fabrikanten in Verbindung zu treten behufs Verkaufs des Patentes, beziehungsweise Abgabe der Lizenz für die Schweiz, zwecks Fabrikation des Patentgegenstandes in der Schweiz.

Reflektanten belieben sich um weitere Auskunft zu wenden an das Patentanwaltsbureau **E. Blum & Co., A.-G., Bahnhofstrasse 74, Zürich 1.****Modellschreinerei
G. Spaar & Sohn, Langenthal
liefert****Modelle**

für Guss jeder Art

Das beste, billigste
Zentralheizungskamin



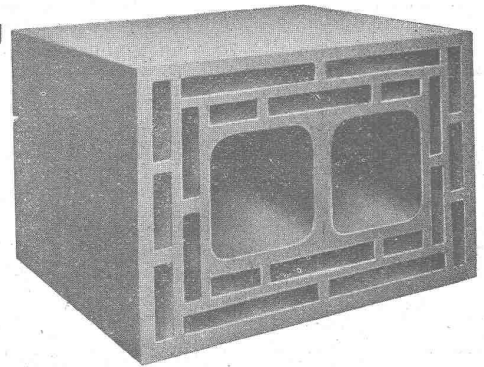
Isolit

+ Patent

D. R. P.

Leichtes Versetzen.
Isolierter Rauchkanal.
Breites Mörtelaufleger,
Dauernd dichtes Kamin.
Ganz glatter Rauchkanal.

Das beste, billigste
Rauchkamin.



Zürich

Seefeldstrasse 35
Tel.: Hottingen 50.19

Adolf Popken

Verkaufsbureau des
„Kaminwerk Allschwil-Basel“

Basel

Thiersteinerrain 50
Telephon 33.72



GESELLSCHAFT DER LUDW. VON ROLL'SCHEN EISENWERKE
FILIALE: EISENWERK CLUS KT. SOLOTHURN



Cluser Heizkessel

für Warmwasser- und Niederdruck-Dampfheizung, sowie für
gewerbliche Anlagen.

Bewährtes System.

Bequeme Reinigung während dem Betriebe.

Ueber 9000 Cluserkessel im Betriebe.

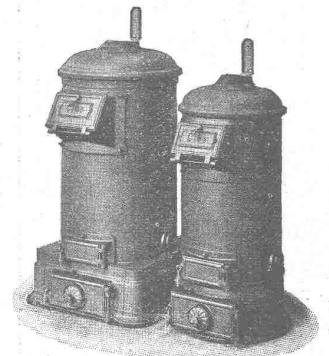
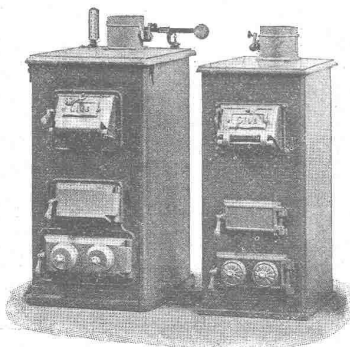
Radiatoren

55 verschiedene Modelle.

Rippenheizröhren, Wärmeplatten, Wärmeschränke,
Wärmetische, Ventile, Formstücke und Flanschen.

Lieferung ab Vorrat.

Zu beziehen durch die Installationsfirmen.



Das Ideal aller Gerüste (ohne Stangen)

ist das

Blitz-Gerüst

System E. Schärer.

Ungehindert freier Verkehr bei Gebäude-Renovationen
Neu- und Umbauten.

Mietweise Abgabe von Trägern an Baumeister.

Mietweise Erstellung kompletter Gerüstungen
durch die Konzessionäre:

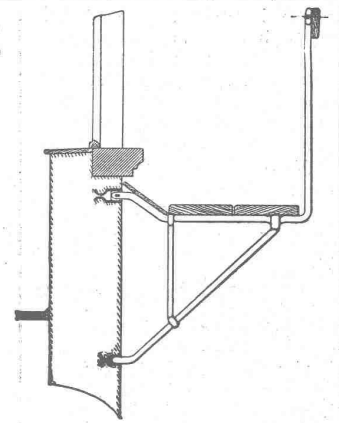
Schweizerische Landesausstellung 1914:
1 goldene und 2 silberne Medaillen.

Zürich 8: Fietz & Leuthold, Baugeschäft
Zürich 2: Fr. Erlmann, Ing., Baugeschäft, Bleicherweg 36
Winterthur: M. Häring, Baugeschäft
Andelfingen: E. Landolt-Frey, Baugeschäft
Neuhausen: Joseph Albrecht, Baumeister

Bern: G. Rieser, Baugeschäft
Genf: Ed. Cuénod, S. A., Entrepreneur
Luzern: E. Berger, Baugeschäft
Glarus: Rud. Stüssy-Aebly, Baugeschäft
Bubikon: A. Oetiker, Baumeister

Herisau:
St. Gallen:
Rheinfelden:
Olten:

Joh. Müller, Baumeister
Sigrist-Merz & Cie., Baugeschäft
Fritz Schär, Baugeschäft
Otto Ehrensperger, Baugeschäft



Blitz-Träger No. 1. Ca. 1:33.

Schweizerische Gerüst-Gesellschaft A.-G., Zürich 7

Weitere Lizenzen werden abgegeben.

Steinwiesstrasse 86 — Telephon 2134 — Telegramm-Adresse: „Blitzgerüst“.

Weitere Lizenzen werden abgegeben.