

**Zeitschrift:** Schweizerische Bauzeitung  
**Herausgeber:** Verlags-AG der akademischen technischen Vereine  
**Band:** 71/72 (1918)  
**Heft:** 18

## **Werbung**

### **Nutzungsbedingungen**

Die ETH-Bibliothek ist die Anbieterin der digitalisierten Zeitschriften auf E-Periodica. Sie besitzt keine Urheberrechte an den Zeitschriften und ist nicht verantwortlich für deren Inhalte. Die Rechte liegen in der Regel bei den Herausgebern beziehungsweise den externen Rechteinhabern. Das Veröffentlichen von Bildern in Print- und Online-Publikationen sowie auf Social Media-Kanälen oder Webseiten ist nur mit vorheriger Genehmigung der Rechteinhaber erlaubt. [Mehr erfahren](#)

### **Conditions d'utilisation**

L'ETH Library est le fournisseur des revues numérisées. Elle ne détient aucun droit d'auteur sur les revues et n'est pas responsable de leur contenu. En règle générale, les droits sont détenus par les éditeurs ou les détenteurs de droits externes. La reproduction d'images dans des publications imprimées ou en ligne ainsi que sur des canaux de médias sociaux ou des sites web n'est autorisée qu'avec l'accord préalable des détenteurs des droits. [En savoir plus](#)

### **Terms of use**

The ETH Library is the provider of the digitised journals. It does not own any copyrights to the journals and is not responsible for their content. The rights usually lie with the publishers or the external rights holders. Publishing images in print and online publications, as well as on social media channels or websites, is only permitted with the prior consent of the rights holders. [Find out more](#)

**Download PDF:** 23.02.2026

**ETH-Bibliothek Zürich, E-Periodica, <https://www.e-periodica.ch>**

# Schweizerische Bauzeitung

**Abonnementspreis:**

Schweiz 25 Fr. jährlich  
Ausland 30 Fr. jährlich

**Für Vereinsmitglieder:**

Schweiz 20 Fr. jährlich  
Ausland 24 Fr. jährlich  
sofern beim Herausgeber  
abonniert wird

**WOCHENSCHRIFT**

FÜR BAU-, VERKEHRS- UND MASCHINENTECHNIK

GEGRÜNDET VON A. WALDNER, ING. HERAUSGEBER A. JEGHER, ING., ZÜRICH

Verlag: A. & C. Jegher, Zürich — Kommissionsverlag: Rascher & Cie., Zürich und Leipzig

**ORGAN**

DES SCHWEIZ. ING.- & ARCHITEKTEN-VEREINS & DER GESELLSCHAFT EHEM. STUDIERENDER DER EIDG. TECHN. HOCHSCHULE.

**Insertionspreis:**

4-gespalt. Petitzeile oder  
deren Raum . . . 40 Cts.  
Haupttitelseite: 60 Cts.  
Alleinige Inseraten-An-  
nahme: Rudolf Mosse,  
Annoncen-Expedition,  
Zürich, Basel und deren  
Filialen und Agenturen

## PERSONEN-&WAREN-AUFZÜGE

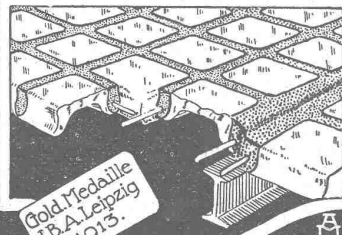
nach  
bewährtem  
System

für jede Leistung und Betriebsart

Schweiz. Wagonsfabrik Schlieren A. G., Schlieren-Zürich

Telephon: Selnau 11.15  
Telegr.: Wagonsfabrik Schlieren

## GLAS-EISEN-BETON



Gold-Medaille  
J.B.A. Leipzig  
1913.

**SYSTEM KEPPLER**

### Für Fußböden Dächer & Wände

Große Tragfähigkeit. Billig in der Herstellung.  
Minimale Unterhaltungskosten. Feuersicher  
Leicht zu reinigen. Kein Anstrich nötig.

**Vertreter:**

**Rob. Loofer, Zürich 4**  
Badenerstrasse 41.

## EISENKONSTRUKTIONEN

Brücken, Hochbauten, Masten, Gasbehälter, Réservoirs, Krane, eiserne Fenster etc. etc.

**WARTMANN, VALLETTE & C<sup>IE</sup>, BRUGG**

**Baumann, Koelliker & Co.**  
Zürich 2

**Freileitungsbau**



## GEILINGER & C<sup>O</sup>

WINTERTHUR

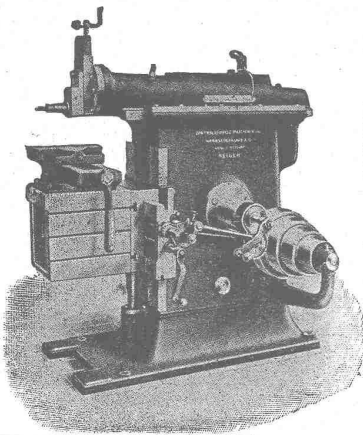
**EISENHOCHBAU**

**SCHMIEDEISERNE FENSTER**

**KLEIDER SCHRÄNKE in EISEN & ETERNIT**



**Zentralschweizer. Maschinen- u. Werkzeug-  
Fabrik A.-G., vormals H. Bossart, Reiden.**



### Shaping- maschinen

mit 450 u. 300 mm Hub, mit  
Einscheiben- oder Stufen-  
scheiben-Antrieb, höchste  
Leistungen bei einfachster  
Handhabung.

### Leitspindel- drehbänke

150 und 230 mm Spitzen-  
höhe  
1000 und 1500 mm Dreh-  
länge  
in bestbewährter, solider  
Ausführung

### Wehrli A.-G.

**Photographische Kunst-  
und Verlagsanstalt**

**Kilchberg-Zürich**

empfiehlt sich für  
Photogr. Aufnahmen von Gebäuden,  
Maschinen etc.  
Vergrößerung und Verkleinerung  
von Plänen, Landkarten etc. auf jedes  
gewünschte Format.  
Preisliste steht zu Diensten.



## Fernsteller

zum Öffnen und Schliessen von Klappen,  
Schleibern, Oberlichtern, Signalen, Ventilen  
usw. Zugkraft bis 100 kg. Einfach und zu-  
verlässig. Patent Nummer 61255.

**Ingenieur D. SIEBENMANN**

Bern, Bollwerk 19, Tel. 1877  
Zürich 6, Röteli-str. 7, Tel.: Hott. 27.98

## Theodor Bertschinger



**Hoch- und Tiefbau-Unternehmung  
Lenzburg und Zürich**

**Muschel-Sandsteinbruch  
„Steinhof“  
Othmarsingen  
(Marine-Molasse)**

**Lieferung von  
Roh- und Hausteinen**

**in gelblicher und  
bläulicher Färbung  
Dekorative Struktur, warmer  
Ton**

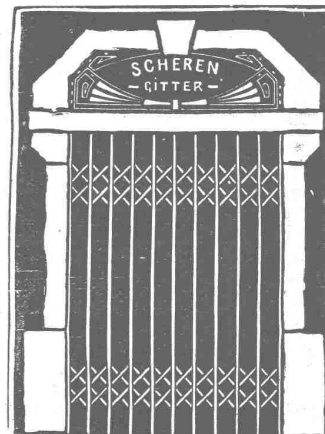
#### Referenzen:

„Peterhof“ u. „Leuenbank“  
Paradeplatz, Zürich  
Geschäftshaus „Singer“  
Marktplatz, Basel  
u. v. a. m.

**Asphalteinplatten, Falzbautafeln,  
Parkettasphalt, Tonrohrkitt,  
Asphaltekitt etc. etc.**

Verlangen Sie Muster  
und Auskünfte durch

**C. F. Weber A.-G.**  
Muttens-Basel.



## E. Rüegg

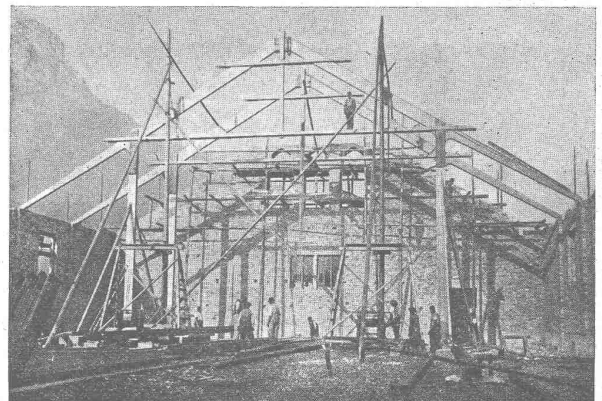
**Zürich 1**

Friedhofgasse-HohePromenade  
Telephon 12297

**Mech. Schlosserei**  
Eisenkonstruktionen

Scherengitter, Storen  
etc. in solider Ausführung  
**Kochherd-Fabrikation**  
Reparaturen  
Autogene Schweißanlage

**Patentierter Vertikallamellenbinder**  
Statisch einwandfreie Konstruktion



### Eidg. Bauten (Fabrikbau)

Eingespannte Rahme mit Zugband auf den Umfassungswänden  
frei aufliegend.

Projektierendes Ingenieurbureau  
**Gustav Thurnherr**  
Zürich, Limmatquai 34

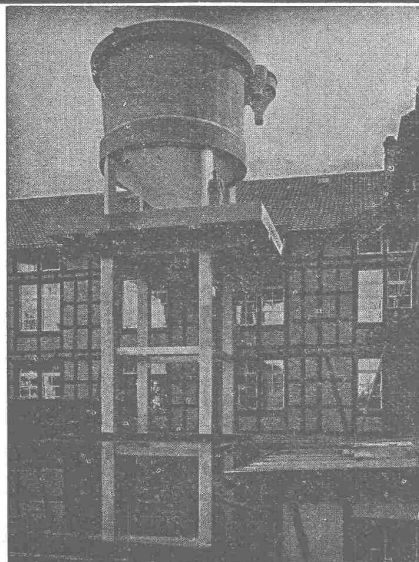
Zahlreiche Referenzen

## Aktiengesellschaft für Holzhandel u. Holzindustrie Sitz in Genf

Bureau in Zürich, Usterstrasse 19, Telephon: Selnau 4587  
Sägereien und Hobelwerke in Chur und Staad  
Telegramm-Adresse: „Bois“

Beste Bezugsquelle für

**Bretter und Hobelwaren aller Art  
Kisten, Kübel etc.**



Papierstoff-Fänger der Karton- und Papierfabrik  
G. Laager, Bischofszell, 1917.

## E. Froté & C<sup>ie</sup>

Telephon **Zürich 7** Hottingerstrasse 52  
Hottingen 4410

### Industriebauten

in Beton und Eisenbeton  
Geschäftshäuser, Fabriken, Magazine

### Flüssigkeitsbehälter

Reservoir, Stofffänger  
Behälter für Heisswasser, Säuren, Oele, Gase

### Klär- und Filteranlagen

zur Reinigung von Fäkal- und Fabrikabwassern

Projekte — Ausführungen

**Erfindungs-Patente**  
Marken-Muster-  
& Modell-Schutz im In- u. Ausland  
**H. KIRCHHOFFER** vormals  
**Bourry-Séquin & Co. ZÜRICH**  
1880  
Gegründet

## Baracke

mit ca. 50 bis 70 m<sup>2</sup> Lager-  
fläche, gut erhalten, zu **kaufen**  
**gesucht**. Offerten mit Details  
und äusserster Preisangabe  
umgehend erbeten unter Chiff.  
O. F. 3093 Z. an **Orell Füssli-**  
**Annoncen, Zürich, Bahnhof-**  
**strasse 61.**

## Patentverwertung

Die Inhaber des schweizerischen  
Patentes Nr. 72615 vom 15. Mai  
1915, auf: **Wäschereinigungs-**  
**anlage**, wünschen das Patent zu  
verkaufen, in Lizenz zu geben  
oder anderweitige Vereinbarungen  
für die Fabrikation in der Schweiz  
einzugehen.

Anfragen befördert **H. Kirch-**  
**hofer** vormals Bourry-Séquin &  
Co., Ingenieur- und Patentanwalts-  
bureau in **Zürich 1, Löwenstr. 51.**

## Patentverwertung

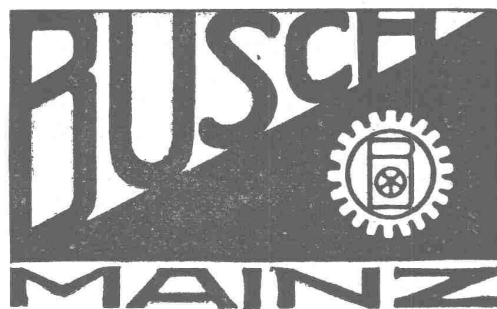
Der Inhaber des schweizerischen  
Patentes Nr. 71161 vom 3. Mai  
1915, auf: **Verfahren zur Her-**  
**stellung von Portlandzement**,  
wünscht das Patent zu verkaufen,  
in Lizenz zu geben oder ander-  
weitige Vereinbarungen für die  
Fabrikation in der Schweiz ein-  
zugehen.

Anfragen befördert **H. Kirch-**  
**hofer** vormals Bourry-Séquin &  
Co., Ingenieur- und Patentanwalts-  
bureau in **Zürich 1, Löwenstr. 51.**

## Patentverwertung

Die Inhaber der schweizerischen  
Patente Nr. 52157 vom 13. April  
1910, auf: **Auf Flüssigkeiten**  
**und Gase anwendbare aber**  
**besonders als Kompressor**  
**und Luftpumpe dienliche,**  
**rotierende Pumpe** und Nr. 52961  
vom 13. April 1910, auf:  
**Verbrennungs-Kraftmaschine**  
wünschen die Patente zu verkaufen  
in Lizenz zu geben oder ander-  
weitige Vereinbarungen für die  
Fabrikation in der Schweiz ein-  
zugehen.

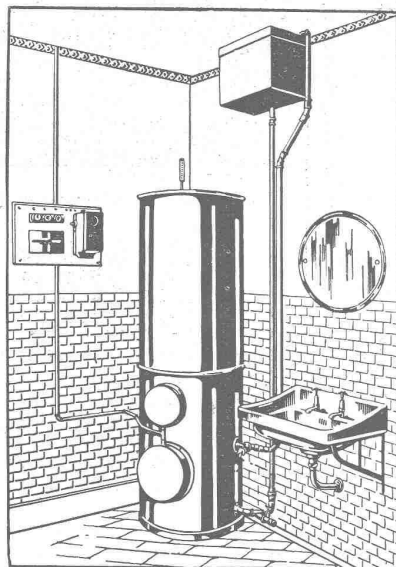
Anfragen befördert **H. Kirch-**  
**hofer** vorm. Bourry-Séquin & Co.,  
Ingenieur- und Patentanwalts-  
bureau in **Zürich 1, Löwenstr. 51.**



**METALLWAREN  
PRÄZISIONSWARE**

**3700 ARBEITER  
1000 HILFSMASCHINEN**





## Ersatz für Kohle u. Gas

bilden unsere

**Elektrischen Heisswasser-Automaten**  
(patentierter Warmwasser-Speicher)

## Electrocator

für Privathäuser, Hotels  
und industrielle BetriebeProspekte, sowie alle nähern Auskünfte bereitwilligst  
durch

**A.-G. Kummler & Matter**  
**Aarau**

sowie Elektro-Installationsgeschäfte  
und Elektrizitätswerke

## Erfindungen

schützt, verwertet  
kostenlos



## Näh-Ahle „Juwel“

patentamtlich geschützt.  
Das unübertrefflichste Werkzeug  
für Jedermann!



Die grösste Erfindung  
um mit der Hand so-  
fort selbständig, fast  
müheless zu reparie-  
ren: Schuhe, Sättel,  
Geschirre, Segel, Zelte  
Treibriemen, Fahr-  
radmäntel u. s. w. —  
„Juwel“ näht Stepp-  
stiche wie eine Näh-  
maschine. Ständig  
viele Anerkennungen.  
Preis per Stück mit 4  
verschiedenen Nadeln  
und Spule mit Faden

**Fr. 4.20**

unter Nachnahme, Porto und  
Verpackung frei. Man beachte:  
„Juwel“ ist Originalfabrikat aus  
Aluminium, die Spule im Heft  
gibt beim Nähen den Faden  
ab wie eine Nähmaschine!  
„Juwel“ hat soviel Vorzüge, dass  
alle Nachahmungen wertlos  
erscheinen!

Charles Tannert, Basel 274

## Gelegenheits-Elektro- Motoren u. Maschinen

liefert mit Garantie

**Elektro-Mechanische**  
Reparaturwerkstätte Zürich  
Hardturmstr. 121, Zürich 5,  
„Orion“.

## PATENT-ANWÄLTE

**E. BLUM & C.** DIPL. INGENIEURE  
GEGRÜNDET 1878 • ZÜRICH • BAHNHOFSTR. 74

## Eisenmöbelfabrik Biglen

## Bigler, Spichiger & Cie.

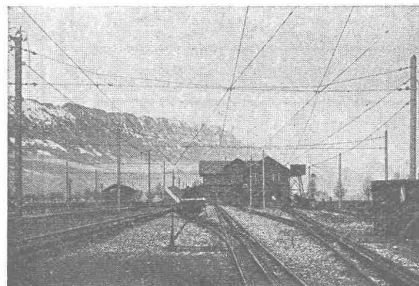
Spezialfabrikation von

**Oberleitungs- u. Ausrüstungsmaterial elektrischer Bahnen**

Leitung: Ing. Morgenthaler — Technisches Bureau: Bern, Bahnhofplatz Nr. 1

Briefadresse:  
Bigler, Spichiger & Cie.  
Bern

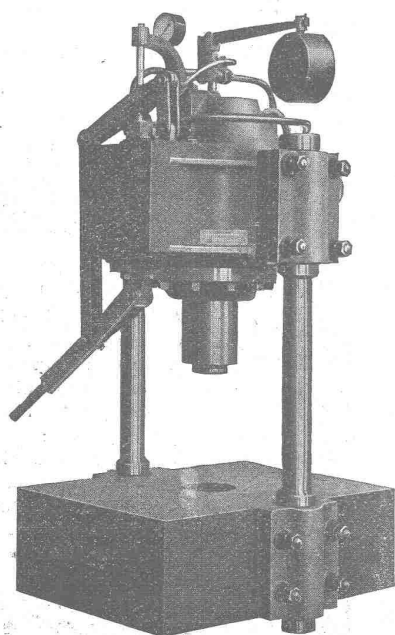
Mechan. Werkstätten  
Mechan. Schlosserei  
Gesensschmiede  
Hammerschmiede  
Stanzerei, Presserei



Telephon Nr. 2620

Telegramme:  
Elektrobiglen Bern

Mechan. Schreinerei  
Malerei: Spritz-,  
Tauch- und Emaillier-  
Verfahren  
Autog. Schweisserei  
Fabrikation von  
Massenartikeln



## Ateliers de Constructions mécaniques de Vevey

(Schweiz)

## Turbinen und Regulatoren

Warenaufzüge aller Systeme, Kompressoren,  
Hydraulische Pressen, Hebwerkzeuge, Krane,  
Laufbühnen, Drehscheiben, Verlade-Rollwagen,  
Weichen und Kreuzungen, Eisen- und Bronze-  
Giesserei

## Eiserne Brücken- und Dachkonstruktionen

Reservoirs und Dampfkessel, Gasbehälter,  
Rohrleitungen, Schleusen und Wehranlagen.

Auf Verlangen Kostenberechnungen  
für Maschinen-Anlagen jeder Art.

# Eisenbeton im Hoch- und Tiefbau

Fabriken, Lagerhäuser, Silos, Schallsichere Decken

Statische Berechnungen jeder Art — Expertisen — 30jährige Erfahrung

Ingenieurbureau  
**Klingler & Leuprecht**  
Diplom. Ingenieure  
Wallstrasse Nr. 24 **Basel** Telephone Nr. 6254

## Beton - Rundeisen

10 bis 30 mm, haben  
fortwährend abzugeben

Schweiz. Baubedarf A.-G., Herzogenbuchsee

## Spezialfabrik für Lichtpauspapiere

**H. Messerli, Zürich und Bern**

Älteste Lichtpausanstalt der Schweiz. — Gegr. in Zürich 1876  
liefert prompt und billig unter Garantie:

**Lichtpauspapiere** eigener, bewährter Fabrikation,  
**Lichtpausapparate** diverser Systeme, pneumat. u. elektr.  
**Lichtkopien** auf blauem, weissem und braunem Grund,  
**Plandruck** (Trockendruckverfahren) schwarz und farbig.

## Bruno Wehrli, phototechnische Anstalt

**Kilchberg bei Zürich**

Vergrößerung und Verkleinerung von Plänen, Landkarten  
Zeichnungen etc. auf jeden Masstab.

## Säurefeste Cemente

geeignet zum Verbinden von diversen Materialien, Ausmauern von Ständen, Herstellen von abwaschbaren Wänden, säurefesten Bodenbelägen etc.

Nicht nur **säurefest**, sondern auch **wasserbeständig**.

Verlangen Sie nähere Angaben und Offerte  
von der

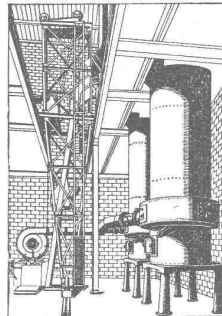
**Kaltleimfabrik O. Messmer, Basel.**



**Badische Maschinenfabrik**  
Seboldwerk **Durlach** Gegründet 1854



## Giesserei - Maschinen



Kupolofenanlage  
mit selbsttätiger Begichtungs-  
Einrichtung.

in neuzeitlichen Konstruktionen und  
für alle Leistungen.

**Formmaschinen aller Art**  
für Hand-, Druckluft-, Druckwasser-  
und elektrischen Betrieb.

**Stossfreie Rüttelformmaschinen**

**Schmelzöfen**

**Maschinen für Sandaufbereitung**

**Sandstrahlgebläse**

**Gussputzer-Anlagen**

Vollständige Einrichtungen für

**Eisen-, Stahl- und Metall-  
Giessereien**

Vertreter für die Schweiz:

**Ing. Ed. Gams, Zürich 8**  
Seegartenstrasse 2 — Telephone 5780

## Verzinkerei Zug A. G.

Fabrik für verzinkte  
lackierte und rohe Blechwaren

**Blecharbeiten nach jeder Zeichnung oder  
nach Mustern**

**Lohnverzinkung**

Spezialität: **Verzinken von Guss**

## Thonwerk Biebrich A.-G.

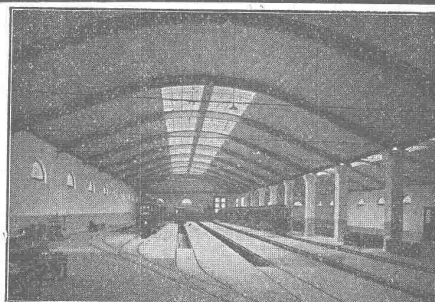
**Chamottefabrik**

**Biebrich am Rhein.**

**Hochfeuerfeste u. säurebeständige Produkte.**

Normal- und Façonsteine aller Art, Chamottemörtel,  
Retorten, Muffeln etc., Bau kompletter Ofenanlagen.

Beste Referenzen und Zeugnisse aus der Schweiz.



## Neue Holzbauweisen „Syst. Hetzer“

Gebogene Dachbinder-Systeme und andere Trag-Konstruktionen aller Art.

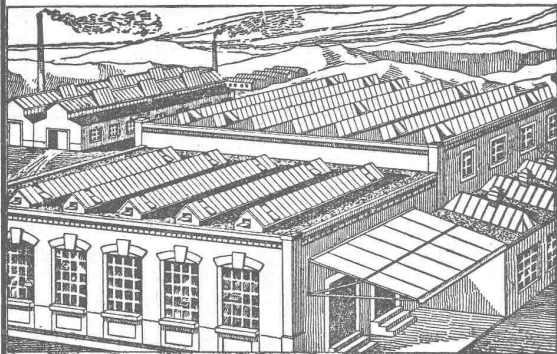
Statisch einwandfreie Konstruktion, rasche Herstellung  
und Montierung, Billigkeit, Einfachheit, Dauerhaftigkeit  
Patentinhaber für die Schweiz:

**Schweizerische Aktiengesellschaft für Hetzer'sche Holzbauweisen in Zürich**

Stampenbachstrasse 15/IV — Telephone: Hottingen 1915

Bis heute in der Schweiz über 140 000 m<sup>2</sup> überdeckter Grundfläche ausgeführt.

# Glasdächer und Dachoberlichter in kittlosen Systemen



Einfache und doppelte Verglasung

Schweizerische und ausländische Patente

Sämtliche Spenglerarbeiten für Fabrikbauten

**GLASDACHWERKE  
SIMON KULLI, OLTEN**

Ältestes Spezialgeschäft, gegr. 1854.

Schweizer Firma. Telefon 56. Ingenieure in der Firma.

## PHOTOGRAPHIE

### Spezialität in Architektur-Aufnahmen

Techn. Konstruktionen, Intérieur, Maschinen etc.

Aufnahmen für Kataloge und Werke aller Art

H. Wolf-Bönder, Kappelergasse 16, ZÜRICH

Atelier für techn. Photographie

## Grüiring-Krane



### Fahrbare Turm-Dreh-Krane

Einmotoren-Krane neuesten Systems, bestens bewährt.

⊕ Patent. Prima Referenzen.

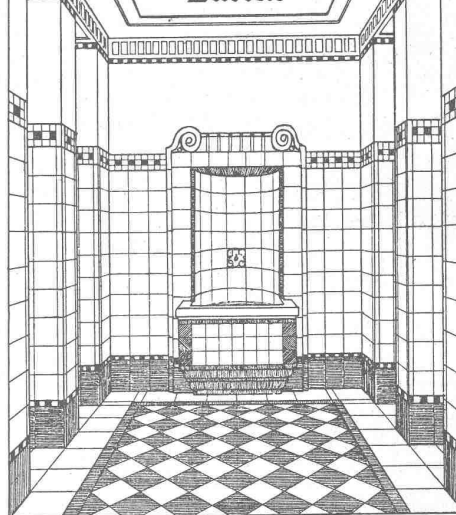
Im Betrieb zu besichtigen: Technische Hochschule Zürich.

**F. Grüiring-Dutoit, Söhne & C<sup>ie</sup>**

Konstruktionswerkstätte

Biel: Telefon 280 — Mett: Telefon 513

Georg Streiff & Co.  
Winterthur  
&  
Zürich



Spezialgeschäft für keramische Boden- und Wandbeläge

Vorarbeiten zu  
Ingenieurbauten  
aller Art

**F. Guggisberg, Thun**  
Ingenieur und Grundbuchgeometer

Telephon 165

Nivellements,  
Absteckungen,  
Topogr. Aufnahmen etc.

## Elektro-Mechan. Reparatur - Werkstätte Zürich

**BURKHARD & HILTPOLD**

Hardturmstrasse 121

Fabrik Orion

Telegramme:  
Elektromechan.

Zürich 5

Telephon:

Geschäft: Selnau 657

Privat: Hottingen 1894

Tramhaltestelle Hardstrasse.

Reparatur, Umwicklung, Instandstellung, Umtausch,  
Kauf, Verkauf und Vermietung elektrischer Maschinen,  
Motoren, Transformatoren etc. etc.