

Zeitschrift: Schweizerische Bauzeitung
Herausgeber: Verlags-AG der akademischen technischen Vereine
Band: 71/72 (1918)
Heft: 17

Werbung

Nutzungsbedingungen

Die ETH-Bibliothek ist die Anbieterin der digitalisierten Zeitschriften auf E-Periodica. Sie besitzt keine Urheberrechte an den Zeitschriften und ist nicht verantwortlich für deren Inhalte. Die Rechte liegen in der Regel bei den Herausgebern beziehungsweise den externen Rechteinhabern. Das Veröffentlichen von Bildern in Print- und Online-Publikationen sowie auf Social Media-Kanälen oder Webseiten ist nur mit vorheriger Genehmigung der Rechteinhaber erlaubt. [Mehr erfahren](#)

Conditions d'utilisation

L'ETH Library est le fournisseur des revues numérisées. Elle ne détient aucun droit d'auteur sur les revues et n'est pas responsable de leur contenu. En règle générale, les droits sont détenus par les éditeurs ou les détenteurs de droits externes. La reproduction d'images dans des publications imprimées ou en ligne ainsi que sur des canaux de médias sociaux ou des sites web n'est autorisée qu'avec l'accord préalable des détenteurs des droits. [En savoir plus](#)

Terms of use

The ETH Library is the provider of the digitised journals. It does not own any copyrights to the journals and is not responsible for their content. The rights usually lie with the publishers or the external rights holders. Publishing images in print and online publications, as well as on social media channels or websites, is only permitted with the prior consent of the rights holders. [Find out more](#)

Download PDF: 23.02.2026

ETH-Bibliothek Zürich, E-Periodica, <https://www.e-periodica.ch>

Schweizerische Bauzeitung

Abonnementspreis:

Schweiz 25 Fr. jährlich
Ausland 30 Fr. jährlich

Für Vereinsmitglieder:

Schweiz 20 Fr. jährlich
Ausland 24 Fr. jährlich
sofern beim Herausgeber
abonniert wird

WOCHENSCHRIFT

FÜR BAU-, VERKEHRS- UND MASCHINENTECHNIK

GEGRÜNDET VON A. WALDNER, ING. HERAUSGEBER A. JEGHER, ING., ZÜRICH

Verlag: A. & C. Jegher, Zürich — Kommissionsverlag: Rascher & Cie., Zürich und Leipzig

ORGAN

DES SCHWEIZ. ING.- & ARCHITEKTEN-VEREINS & DER GESELLSCHAFT EHEM. STUDIERENDER DER EIDG. TECHN. HOCHSCHULE.

Insertionspreis:

4-gespalt. Petitzeile oder
deren Raum . . 40 Cts.
Haupttitelseite: 60 Cts.
Alleinige Inseraten-An-
nahme: Rudolf Mosse,
Annoncen-Expedition,
Zürich, Basel und deren
Filialen und Agenturen



**DRAHT-
LAMPE**





**NITRA-
LAMPE**

FÜR WOHNRAÜME & WERKSTÄTTEN

FÜR STRASSEN UND HALLEN

PRO
PRA

ELEKTRISCHE
HYDRAULISCHE
TRANSMISSIONS-

PERSONEN- & WAREN-

AUFZÜGE

SCHINDLER & C^{ie}
.: LUZERN .:
GEGRÜNDET 1874

Baukontor Bern A. G.

Bureau: Hirschengraben 7
Hauptlager: Effingerstrasse
Telephone: 3271 und 1723

Einkaufs- u. Auskunftsstelle
für Baumaterialien, Holz, Eisen en gros



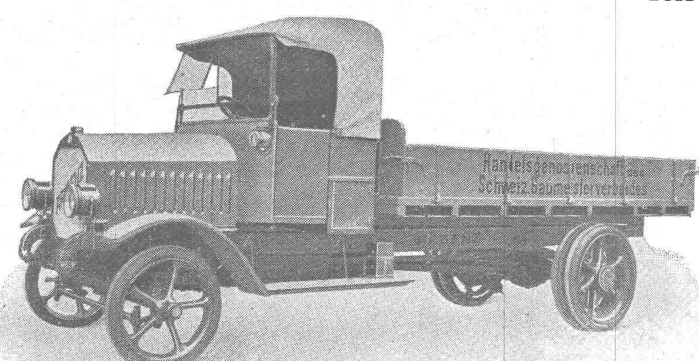
BAUKONTOR BERN

Verkauf sämtlicher Baumaterialien

Spezialgeschäft für Baukeramik
Boden- und Wandplatten

Erstklassige Vertretungen
Verkehr nur mit dem Baugewerbe

ARBENZ



Motorlastwagen für das Baugewerbe.

Motorwagenfabrik
ARBENZ A.-G.
Albisrieden-Zürich

Konkurrenz-Ausschreibung

über
Ausführung von Schlosserarbeiten zum Neubau
Frauenklinik Zürich.

Eingabetermin **30. April 1918.** Näheres im kant. Amtsblatt.
Zürich, den 23. April 1918.

Für die kantonale Baudirektion,
Der Kantonsbaumeister: **H. Fietz.**

Hochkamin-Abbruch

sofort zu vergeben.

Uebernahms-Offerten an die **Schweiz. Lokomotiv-Fabrik**
in Winterthur.

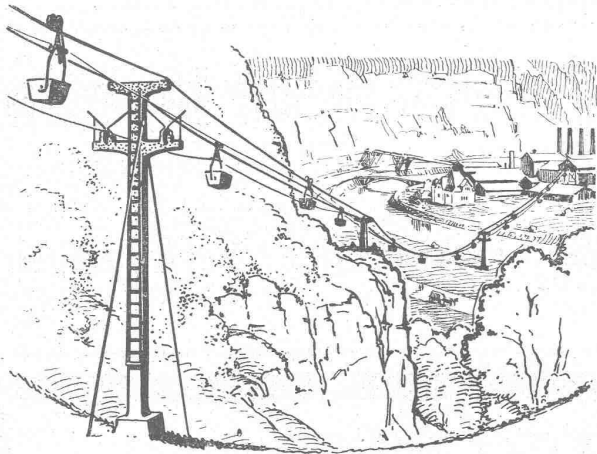
Gut eingerichtete, leistungsfähige Bronze-Giesserei

empfeht sich für Lieferung von

**Bronze-, Messing- u. Aluminium-
Abgüssen.**

Kurze Lieferfristen. Billigste Preise.

Anfragen unter Chiffre O. F. 3112 Z. an **Orell Füssli-Annoncen,**
Zürich, Bahnhofstrasse 61.



SCHWEBE-BAHNEN FÜR MATERIAL- TRANSPORTE

LUFTSEIL-BAHNEN ★★ HÄNGE-BAHNEN
ELEKTRO-HÄNGE-BAHNEN



OEHLER & CO

ARAU

EISEN- UND STAHLWERKE

Sponagel & Co, Zürich

Baumaterialien

Spezialgeschäft für keramische Boden- und
Wandbeläge, Kunstkeramik

Generalvertreter erstklassiger Fabriken — Kunstgerechte
Ausführung von Versetzarbeiten durch eigene geschulte
Facharbeiter — Kataloge und Preislisten zu Diensten —
Lager und Muster-Ausstellung Sihlquai 139/141

Bruno Wehrli, phototechnische Anstalt

Kilchberg bei Zürich

Vergrößerung und Verkleinerung von Plänen, Landkarten
Zeichnungen etc. auf jeden Masstab.

Säurefeste Cemente

geeignet zum Verbinden von diversen Ma-
terialien, Ausmauern von Ständen, Herstellen
von abwaschbaren Wänden, säurefesten
Bodenbelägen etc.

Nicht nur säurefest, sondern auch wasserbeständig.

Verlangen Sie nähere Angaben und Offerte
von der

Kaltleimfabrik O. Messmer, Basel.

Gutachten

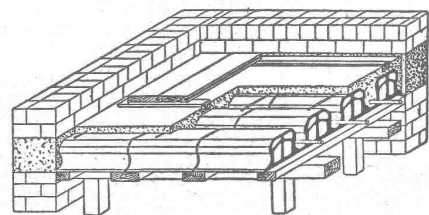
im Gebiete des allgemeinen Ma-
schinenbaues und speziell über
Werkzeugmaschinen besorgt:

W. WOLF, Ingenieur, ZÜRICH

Brandschenkestrasse No. 7

Schatzungen

Pfeifer-Decke



Raschle & Cie., techn. Bureau

Schaffhauserstrasse 26, Zürich 6

Telephon 120.06

PERSONEN-&WAREN-AUFZÜGE

nach
bewährtem
System

für jede Leistung und Betriebsart

Schweiz. Wagonsfabrik Schlieren A. G., Schlieren-Zürich

Telephon: Selnau 11.15

Telegr.: Wagonsfabrik Schlieren

Baumann, Koelliker & Co. Elektrische Anlagen
Zürich 2 jeder Art

Heinrich Brändli, Horgen

Asphalt-, Dachpappen- und Holzzementfabrik

Telephon Nr. 38 — Telegramme: Heinrich Brändli
liefert



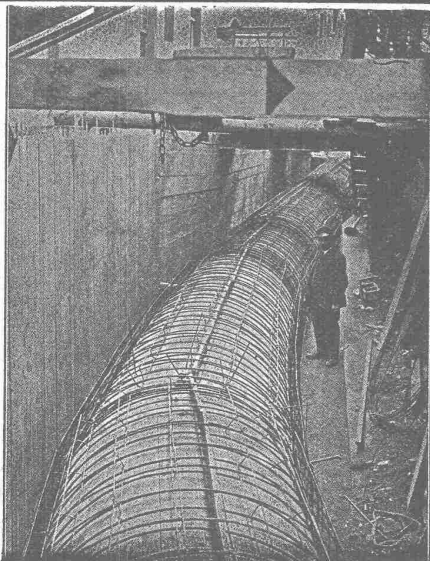
in nur prima Qualität Asphalt-Isolierplatten für wasserdichte Eindeckungen von Brücken, Gewölben, Durchlässen, Mauerabdeckungen bei Eisenbahnen, Strassen, Hoch- und Tiefbauarbeiten in verschiedenen Stärken, je nach Angabe der Verwendungsarten.

Fachmännische Ratschläge. — Referenzen zu Diensten.

W. KOCH & Co ZÜRICH
EISENBAU



SCHMIEDEISERNE
FENSTER



Druckrohr in Eisenbeton von 2 m Durchmesser der Wasserkraftanlage Stöcklin & Cie., Basel, 1916/17.

E. Froté & C^{ie}

Telephon Hottingen 4410 **Zürich 7** Hottingerstrasse 52

Industriebauten

in Beton und Eisenbeton
Geschäftshäuser, Fabriken, Magazine

Flüssigkeitsbehälter

Reservoirs, Stofffänger
Behälter für Heisswasser, Säuren, Öle, Gase

Klär- und Filteranlagen

zur Reinigung von Fäkal- und Fabrikabwässern

Projekte — Ausführungen



D. R. P. Langjährig bewährt!

Rostschutzfarbe
in allen Farbtönen.

Isolierfarbe, schwarz
für Beton u. Mauerwerk.

AKT-GES. JOHANNES JESERICH
CHARLOTTENBURG-BERLIN

Generalvertreter:

Gebrüder Simon, Stuttgart.

Zentralheizungsfabrik Altorfer, Lehmann & C^{ie}

St. Gallen Zofingen Bern

erstellen unter Garantie

Zentralheizungen aller Systeme, Warmwasser-Bereitungsanlagen — Abwärme-Verwertungs-Anlagen — Trocken-Anlagen nach unserm eigenen patentierten System für Obst, Kartoffeln, Torf, Trester, Farben, Knochen etc. — Hochdruck-Dampf-Anlagen — Sanitäre Anlagen — Instandstellungen und Reparaturen. — Gegründet 1899

Prima Referenzen.

Gegründet 1899

Il Consiglio di Stato

della Repubblica e Cantone del Ticino

avvisa:

essere aperto il concorso

per l'esecuzione dei

lavori di un primo sistema di canali

per la bonifica del Piano di Magadino, eventualmente divisibile in due lotti.

Le condizioni sono ostensibili presso l'Ufficio della Bonifica (casa Avv. Francesco Antognini, Piazza Giardino in Bellinzona).

Le offerte, sia per l'intero sistema, che per lotti separati devono essere insinuate allo scrivente Consiglio di Stato, in busta chiusa, portante la soprascritta „Offerte Bonifica Piano di Magadino“, entro il giorno 30 corrente mese alle 11 antimeridiane.

Per il Consiglio di Stato, il Presidente: Rossi.

Il Cons. Segr. di Stato: Bonzanigo.

Konkurrenz-Ausschreibung

über

Ausführung von Maurerarbeiten für die Irrenheilanstalt Burghölzli, Zürich 8.

Eingabetermin 6. Mai 1918. Näheres im kant. Amtsblatt.

Zürich, den 24. April 1918.

Für die kantonale Baudirektion,
Der Kantonsbaumeister: Fietz.

PHOTOGRAPHIE

Spezialität in Architektur-Aufnahmen

Techn. Konstruktionen, Intérieur, Maschinen etc.
Aufnahmen für Kataloge und Werke aller Art

H. Wolf-Bender, Kappelerstrasse 16, Zürich

Atelier für techn. Photographie

Humboldt-Schule

Vorbereitung für:

Universität und Techn. Hochschule

Direktion: Dr. E. Wendling, Zürich 6

Tel. 9762 Scheuchzerstr. 12

Asphaltpfannen, Falzbautafeln,
Parkettasphalt, Tonrohrkitt,
Asphaltpfannen etc. etc.

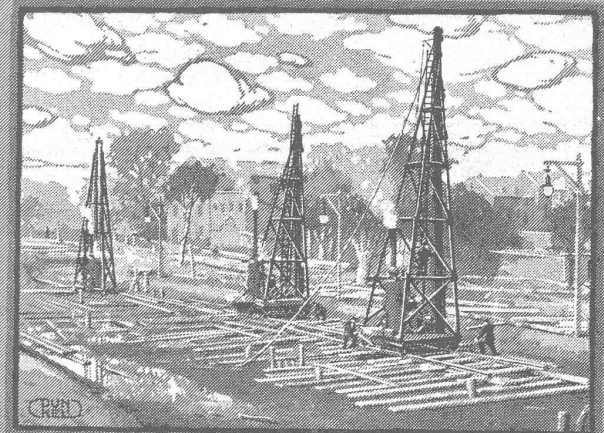
Verlangen Sie Muster
und Auskünfte durch

C. F. Weber A.-G.

Muttenz-Basel.

MENCK & HAMBROCK
ALTONA-HAMBURG

RAMMEN



VERTRETER FÜR DIE SCHWEIZ:
FRITZ MARTI A.G.
BERN

MURTENSTRASSE 83
FERNSPRECHER NR. 1074

Schweizerische Turngerätefabrik
Alder-Fierz & Gebr. Eisenhut
Küsnacht bei Zürich

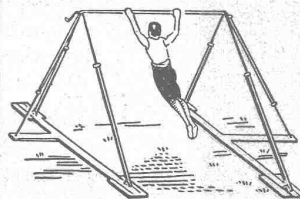
Turngeräte aller Art

für Schulen, Vereine
und Private

Übernahme kompletter
Einrichtungen für Turn-
hallen und -Plätze

Telephon

Man verlange Preis-
Courant



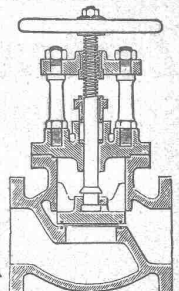
K. Schäffer

Lager und Verkaufsstelle von
Schäffer & Budenberg G.m.b.H., Zürich

Stampfenbachstr. 61



Maschinen-
und Dampfkessel-
Armaturen



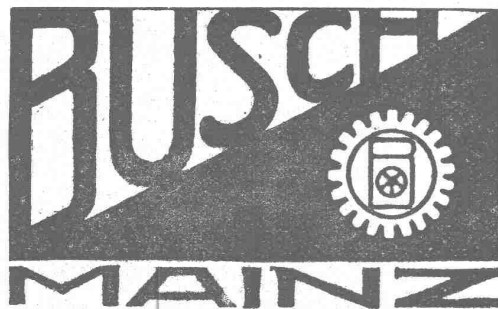
Speckstein-Heizofen für elektrischen Nachtbetrieb

liefert
Ad. Sigrist, Ingenieur, Basel
Bruderholzstrasse 18 — Telephon 5975.

Marquisen- u. Storrenfabrik

Storren nach eigenen patent. bewährten Systemen für Privat- u. Geschäftshäuser, Schulen, Spitäler etc. Spezialkonstruktionen für Bogenfenster, Veranden etc. Prima Referenzen. Rolladen- und Jalousie-Reparaturen. Gegr. 1865. Vielfach prämiert. Teleph.: Hott. 2284.

Mertzlufft, Spiegelgasse 29 Zürich 1
Rindermarkt 26



METALLWAREN
PRÄZISIONSWARE

3700 ARBEITER
1000 HILFSMASCHINEN

Erfindungen
schützt, verwertet
kostenlos



Levaillant Patentanwaltsbureau A.G.
Gegr. 1902 Bahnhofstrasse 104 Zürich

Zu verkaufen Kompressoren

3, 6, 12, 30 m³ Min. Lstg.
Preßluft - Lokomotiven
Preßluft - Schläuche
Preßluft - Bohrhämmer
Preßluft-Bohrmaschinen
Tunnel - Ventilatoren
Steinbrecher
Pumpen
Hebe-Zeuge

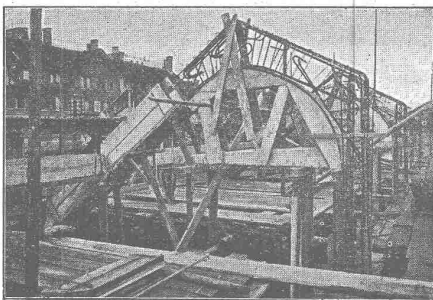
Anfragen erbeten unter
Chiffre Z. M. 1087 an Rudolf
Mosse, Zürich.

Terner & Chopard, Ingenieurbureau, Zürich

Telephon:
Hottingen 1915

Eisenbetonbau im Hoch- und Tiefbau

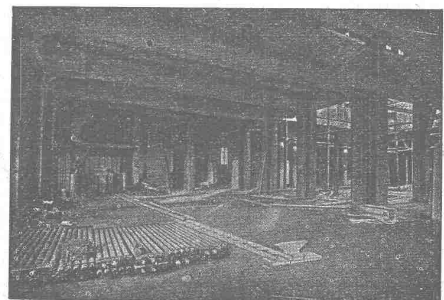
Telephon:
Hottingen 1915



Foundationen
Brückenbau
Wasserbauten
Reservoirs, Silos
Massivdecken
nach eigenen bewährten Systemen.
Hoch- u. Industriebauten

Spezialität:

Netzer-Konstruktionen



Aus der Referenzliste ausgeführter Bauten: Aufnahmsgebäude S.B.B. St. Gallen, Erweiterungsbauten an der Eidgen. Techn. Hochschule Zürich, Ueberfahrtsbrücke in Spiez und Reparaturwerkstätten Bönigen der Lötschbergbahn, Transitpostgebäude S.B.B. Basel, Lokomotiv-Remise S.B.B. Bern, Schulhaus-Neubau im Letten der Stadt Zürich, Tramdepôt auf dem Dreispitz der Basler Strassenbahnen, Glattbrücke Dübendorf u. a. m.

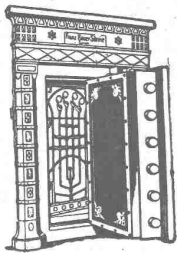
Beton - Rundeisen

10 bis 30 mm, haben
fortwährend abzugeben

Schweiz. Baubedarf A.-G., Herzogenbuchsee

Bauer, A.-G., Zürich 6

Gegründet 1862



Moderne Tresoranlagen

Panzertüren

Kassenschränke

Einmauerschränke

Archiv- und Bibliothek-
Anlagen

Kataloge zu Diensten



VEREINIGTE DRAHTWERKE A.G. BIEL

EISEN & STAHL

BLANK & PRÄZIS GEZOGEN, RUND, VIERKANT, SECHSKANT & ANDERE PROFILE
SPEZIALQUALITÄTEN FÜR SCHRAUBENFABRIKATION & FAÇONDEREIERE
BLANKE, STAHLWELLEN KOMPRIMIERT ODER ABGEDREHT

BLANKGEWALZTES BANDEISEN & BANDSTAHL
BIS ZU 300%mm BREITE
VERPACKUNGS-BANDEISEN

GROSSER AUSSTELLUNGSPREIS SCHWEIZ LANDESAUSSTELLUNG BERN 1914

Verzinkerei Zug A. G.

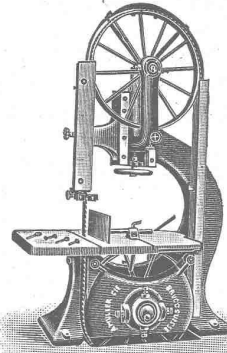
Fabrik für verzinkte
lackierte und rohe Blechwaren

Blecharbeiten nach jeder Zeichnung oder
nach Mustern

Lohnverzinkung

Spezialität: Verzinken von Guss

Holzbearbeitungsmaschinen



A. Müller & C^{ie}
Brugg

Maschinenfabrik
und Eisengiesserei

Grosses Lager in Brugg

Ausstellungslager
in Zürich, unterer Mühlesteg 2

A. Werner-Graf, Winterthur

Spezialgeschäft für Erstellung von

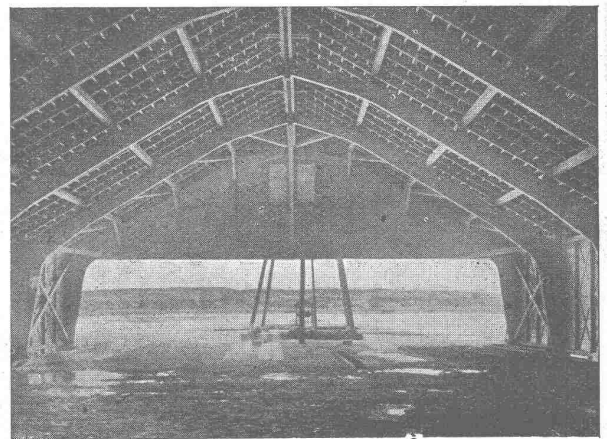
Boden- u. Wandplatten-Belägen.

Kunstglasurplatten. Wandbrunnen.
Glasierte Schüttsteine.

Goldene Medaille Landesausstellung Bern 1914.

Patentierter Vertikallamellenbinder

Statisch einwandfreie Konstruktion



Leicht demontierbare, transportable Schuppen.
Billige Lagerräume.

Projektierendes Ingenieurbureau

Gustav Thurnherr, Zürich

Limmatquai 34

Unternehmung

J. Oettli & Cie., Kradolf

Zahlreiche Referenzen. Lizenzen werden vergeben.