

**Zeitschrift:** Schweizerische Bauzeitung  
**Herausgeber:** Verlags-AG der akademischen technischen Vereine  
**Band:** 71/72 (1918)  
**Heft:** 16

## **Werbung**

### **Nutzungsbedingungen**

Die ETH-Bibliothek ist die Anbieterin der digitalisierten Zeitschriften auf E-Periodica. Sie besitzt keine Urheberrechte an den Zeitschriften und ist nicht verantwortlich für deren Inhalte. Die Rechte liegen in der Regel bei den Herausgebern beziehungsweise den externen Rechteinhabern. Das Veröffentlichen von Bildern in Print- und Online-Publikationen sowie auf Social Media-Kanälen oder Webseiten ist nur mit vorheriger Genehmigung der Rechteinhaber erlaubt. [Mehr erfahren](#)

### **Conditions d'utilisation**

L'ETH Library est le fournisseur des revues numérisées. Elle ne détient aucun droit d'auteur sur les revues et n'est pas responsable de leur contenu. En règle générale, les droits sont détenus par les éditeurs ou les détenteurs de droits externes. La reproduction d'images dans des publications imprimées ou en ligne ainsi que sur des canaux de médias sociaux ou des sites web n'est autorisée qu'avec l'accord préalable des détenteurs des droits. [En savoir plus](#)

### **Terms of use**

The ETH Library is the provider of the digitised journals. It does not own any copyrights to the journals and is not responsible for their content. The rights usually lie with the publishers or the external rights holders. Publishing images in print and online publications, as well as on social media channels or websites, is only permitted with the prior consent of the rights holders. [Find out more](#)

**Download PDF:** 21.02.2026

**ETH-Bibliothek Zürich, E-Periodica, <https://www.e-periodica.ch>**

# Schweizerische Bauzeitung

**Abonnementspreis:**

Schweiz 25 Fr. jährlich  
Ausland 30 Fr. jährlich

**Für Vereinsmitglieder:**

Schweiz 20 Fr. jährlich  
Ausland 24 Fr. jährlich  
sofern beim Herausgeber  
„abonniert wird“ ::

DES SCHWEIZ. ING.- & ARCHITEKTEN-VEREINS & DER GESELLSCHAFT EHEM. STUDIERENDER DER EIDG. TECHN. HOCHSCHULE.

**WOCHENSCHRIFT**

FÜR BAU-, VERKEHRS- UND MASCHINENTECHNIK

GEGRÜNDET VON A. WALDNER, ING. HERAUSGEBER A. JEGHER, ING., ZÜRICH

Verlag: A. & C. Jegher, Zürich — Kommissionsverlag: Rascher & Cie., Zürich und Leipzig

**ORGAN****Insertionspreis:**

4-gespalt. Petitzeile oder  
deren Raum . 40 Cts.  
Haupttitelseite: 60 Cts.  
Alleinige Inseraten-An-  
nahme: Rudolf Mosse,  
Annoncen-Expedition,  
Zürich, Basel und deren  
Filialen und Agenturen

## PERSONEN-&WAREN-AUFZÜGE

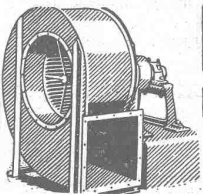
nach  
bewährtem  
System

für jede Leistung und Betriebsart

Schweiz. Wagonsfabrik Schlieren A. G., Schlieren-Zürich

Telephon: Selnau 11.15

Telegr.: Wagonsfabrik Schlieren



# SULZER

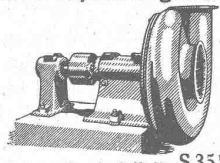
GEBRÜDER SULZER  
Aktiengesellschaft  
WINTERTHUR

Für alle Anwendungsgebiete und für Windpressungen von

2 m — 2000 m

Wassersäule

## Ventilatoren



Man verlange Druckschrift No S 351

## EISENKONSTRUKTIONEN

Brücken, Hochbauten, Masten, Gasbehälter, Réservoirs, Krane, eiserne Fenster etc. etc.

## WARTMANN, VALLETTE & C<sup>IE</sup>, BRUGG

Ingenieurbureau

### Klingler & Leuprecht

Diplom. Ingenieure

Wallstrasse Nr. 24 Basel Telephon Nr. 6254

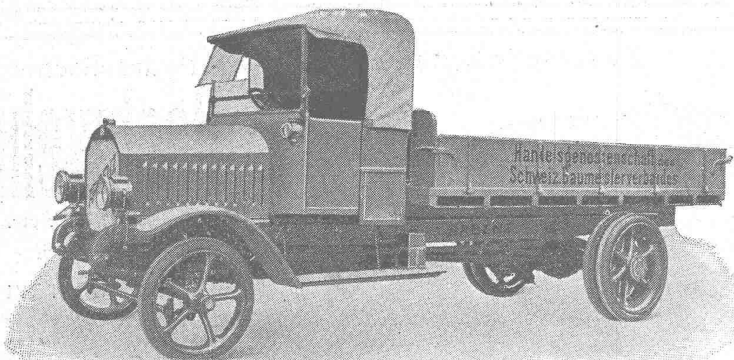
## Eisenbeton-Bau

Fabriken — Lagerhäuser — Silos — Schallsichere Decken

Statische Berechnungen jeder Art — Expertisen — 30jährige Erfahrung

# ARBENZ

## Motorlastwagen für das Baugewerbe.



Motorwagenfabrik  
**ARBENZ A.-G.**  
Albisrieden-Zürich

# Schulhaus-Neubau Emmen

## Ausschreibung der Bauarbeiten

Nachstehende Arbeiten und Lieferungen werden zur öffentlichen Konkurrenz ausgeschrieben:

1. Erdarbeiten
2. Kanalisationsarbeiten
3. Maurer- und Versetzarbeiten
4. Armierte Betonarbeiten
5. Steinhauerarbeiten
6. Kunststeinlieferung
7. Zimmerarbeiten
8. Spenglerarbeiten
9. Dachdeckerarbeiten
10. Granitlieferung
11. Glaserarbeiten
12. Boden- und Wandbeläge
13. Sanitäre Installationsarbeiten
14. Warmwasser-Heizungsanlage

Die Eingabeformulare und Bedingungen können vom 11. April 1918 an, vormittags von 10 bis 12 Uhr und nachmittags von 2 bis 4 Uhr, auf dem Bureau der unterzeichneten Firma eingesehen werden, woselbst auch die Pläne aufliegen und jede weitere Auskunft erteilt wird.

Die Offerten der Pos. 1 bis 12 sind mit den diesbezüglichen Offertplänen bis 22. April und diejenigen der Pos. 13 und 14 bis 30. April 1918, abends, verschlossen mit der Aufschrift: „Bauarbeiten Schulhaus-Neubau Emmen“ versehen, an den Präsidenten der Schulhausbaukommission Herrn Gemeindeammann Widmer in Emmen, einzusenden.

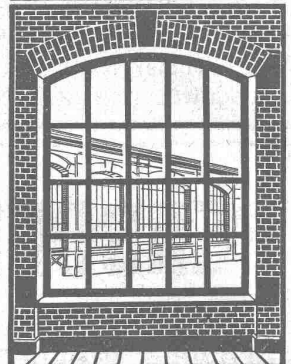
LUZERN, den 8. April 1918.

Die Bauleitung:

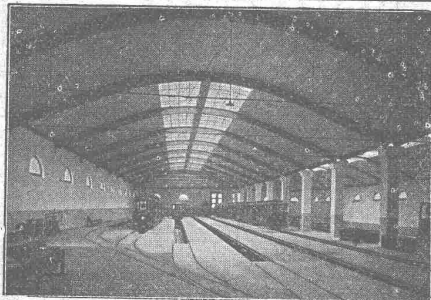
**Möri & Krebs**, Architekten,  
LUZERN, Kapellplatz 6.

**PATENT-ANWÄLTE**  
**E. BLUM & C.** DIPL. INGENIEURE  
GEGRÜNDET 1878 • ZÜRICH • BAHNHOFSTR. 74

**W. KOCH & Co ZÜRICH**  
**EISENBAU**



**SCHMIEDEISERNE**  
**FENSTER**



## Neue Holzbauweisen „Syst. Hetzer“

Gebogene Dachbinder-Systeme und andere Trag-Konstruktionen aller Art.

**Statisch einwandfreie Konstruktion, rasche Herstellung und Montierung, Billigkeit, Einfachheit, Dauerhaftigkeit**

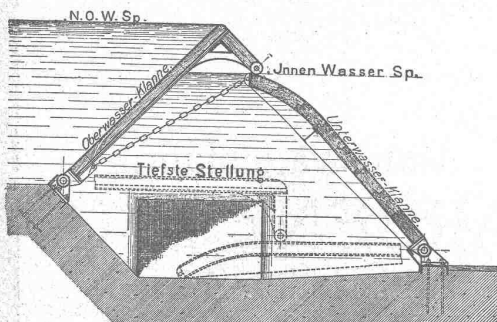
Patentinhaber für die Schweiz:

**Schweizerische Aktiengesellschaft für Hetzer'sche Holzbauweisen in Zürich**

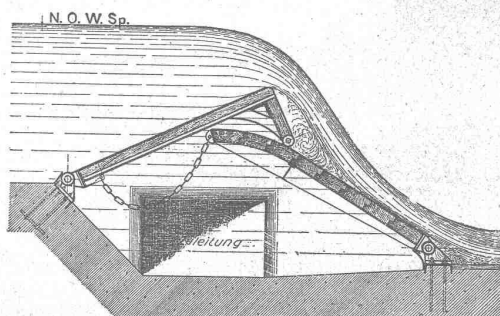
Stampenbachstrasse 15/IV — Telefon: Hottingen 1915

Bis heute in der Schweiz über 140 000 m<sup>2</sup> überdeckter Grundfläche ausgeführt.

Höchste Stellung.



Zwischen-Stellung.



Hydraulisches

**Dachwehr**

⊕ Pat., D. R. P. etc.

Projekte durch

Ingenieurbureau

**Huber & Lutz**

Zürich

Schaffhauserstrasse 26.



# Wettbewerb

zur Erlangung von Entwürfen für die  
architektonische Gestaltung der  
Bauten des Kraftwerkes  
Mühleberg, Kt. Bern

Die Bernische Kraftwerke A.-G. eröffnet unter den im Kanton Bern eingebürgerten oder seit 1. Juli 1914 niedergelassenen Architekten einen Wettbewerb zur Erlangung von Entwürfen für die architektonische Gestaltung der Bauten ihrer Kraftanlage an der Aare bei Mühleberg.

Die Wettbewerbs-Vorschriften, sowie die erforderlichen Planunterlagen können vom 15. April 1918 an bei der Bauabteilung der Bernischen Kraftwerke A.-G., Viktoriaplatz 2 in Bern, gegen Hinterlage eines Betrages von 50 Fr. bezogen werden. Dieser Betrag wird bei Ablieferung der Eingabe oder Rückerstattung der Planunterlagen zurückerstattet.

**Einlieferungstermin für die Entwürfe: 15. Juni 1918.**

Das Preisgericht besteht aus den Herren Nationalrat Dr. **Bühlmann** (Obmann) in Grosshöchstetten; Professor Dr. **Gull**, Architekt; Professor **C. Narutowicz**, Ingenieur; **Werner Pfister**, Architekt in Zürich; Nationalrat **Ed. Will**, Direktor der Bernischen Kraftwerke A.-G. in Bern.

Zur Prämierung von höchstens 5 Entwürfen verfügt das Preisgericht über einen Betrag von 10000 Fr., welcher unter allen Umständen zur Verteilung gelangt. Ausserdem sind 5000 Fr. nach freiem Ermessen des Preisgerichts für die Erhöhung der Prämierungssumme oder für den Ankauf weiterer Entwürfe zu verwenden.

Bern, den 30. März 1918.

**Bernische Kraftwerke A.-G.**

## Aktiengesellschaft für Holzhandel u. Holzindustrie Sitz in Genf

Bureau in Zürich, Usterstrasse 19, Telefon: Selnau 4587  
Sägereien und Hobelwerke in Chur und St. Gallen  
Telegramm-Adresse: „Bois“

Beste Bezugsquelle für

**Bretter und Hobelwaren aller Art  
Kisten, Kübel etc.**



Papierstoff-Fänger der Karton- und Papierfabrik  
G. Laager, Bischofszell, 1917.

## E. Froté & C<sup>ie</sup>

Telephon Zürich 7 Hottingerstrasse  
Hottingen 4410 52

### Industriebauten

in Beton und Eisenbeton  
Geschäftshäuser, Fabriken, Magazine

### Flüssigkeitsbehälter

Reservoirs, Stofffänger  
Behälter für Heisswasser, Säuren, Öle, Gase

### Klär- und Filteranlagen

zur Reinigung von Fäkal- und Fabrikabwässern

Projekte — Ausführungen

## Patentverkauf oder Lizenzabgabe

Die Inhaberin des Schweizer-  
Patentes Nr. 51844, betreffend:

**Dichtungsringssicherung an  
Kupplungsmuffen**

wünscht mit schweizerischen Fabrikanten in Verbindung zu treten behufs Verkaufs des Patentes, bzw. Abgabe der Lizenz für die Schweiz, zwecks Fabrikation des Patentgegenstandes in der Schweiz.

Reflektanten belieben sich um weitere Auskunft zu wenden an das Patentanwaltsbureau **E. Blum & C<sup>o</sup>, A.-G.**, Bahnhofstrasse 74, Zürich 1.

## Patentverkauf oder Lizenzabgabe

Die Inhaberin des Schweizer-  
Patentes Nr. 69819, betreffend:

**Laufring- für Kugel- und  
Rollenlager mit elektrischer  
Isolierung**

wünscht mit schweizerischen Fabrikanten in Verbindung zu treten behufs Verkaufs des Patentes, bzw. Abgabe der Lizenz für die Schweiz, zwecks Fabrikation des Patentgegenstandes in der Schweiz.

Reflektanten belieben sich um weitere Auskunft zu wenden an das Patentanwaltsbureau **E. Blum & C<sup>o</sup>, A.-G.**, Bahnhofstrasse 74, Zürich 1.

## Patentverkauf oder Lizenzabgabe

Die Inhaberin des Schweizer-  
Patentes Nr. 69042, betreffend:

**Einrichtung an Kugel- und  
Rollenlagern mit elektrischer  
Isolierung**

wünscht mit schweizerischen Fabrikanten in Verbindung zu treten behufs Verkaufs des Patentes, bzw. Abgabe der Lizenz für die Schweiz, zwecks Fabrikation des Patentgegenstandes in der Schweiz.

Reflektanten belieben sich um weitere Auskunft zu wenden an das Patentanwaltsbureau **E. Blum & C<sup>o</sup>, A.-G.**, Bahnhofstrasse 74, Zürich 1.



D.R.P.-Langjährig bewährt!

**Rostschutzfarbe**  
in allen Farbbrönen.

**Isolierfarbe, schwarz**  
für Beton u. Mauerwerk.

**ANT.-GES. JOHANNES JESERICH**  
CHARLOTTENBURG-BERLIN

Generalvertreter:  
**Gebrüder Simon, Stuttgart.**

# Baumann, Koelliker & Co. Beleuchtungskörper und Bronzearbeiten Zürich 2

## Ausschreibung von Bauarbeiten.

Die Flugplatzverwaltung **Dübendorf** hat folgende Arbeiten zu vergeben:

- |                         |                            |
|-------------------------|----------------------------|
| 1. Erdmaterialtransport | ca. 27 000 m <sup>3</sup>  |
| 2. Planierungsarbeiten  | ca. 250 000 m <sup>2</sup> |
| 3. Strassenbauarbeiten  | ca. 500 m.                 |

Nähere Auskunft über vorgenannte Arbeiten erteilt das Baubureau des Flugplatzes Dübendorf, wo auch die Bedingungen bezogen werden können.

Die Eingaben sind bis spätestens am 30. April a. c. einzureichen an die Sektion für Flugwesen Armeestab Bern.

Kdo. Schweiz. Flieger-Abteilung:  
Scheuer,  
Major im Gst.

## Kirchturm-Umbaute Regensdorf

Die **Kirchturm-Umbaute** mit **Anbaute, Vorhalle** und **Renovation** wird hiemit zur **öffentlichen Konkurrenz** ausgeschrieben.

**Eingabellisten** können auf der **Gemeinderatskanzlei in Regensdorf** bezogen werden, woselbst auch Pläne, Bedingungen und Vorschriften eingesehen werden können.

Allfällige weitere Auskunft erteilt der bauleitende Architekt, Herr **Ch. Conrad**, Kurvenstrasse 28, **Zürich 6**, der überdies am **24. und 26. April 1918**, je nachmittags von 2 bis 7 Uhr, zwecks Auskunftserteilung in Regensdorf anwesend sein wird.

Die Offerten sind spätestens bis zum **1. Mai 1918** an Herrn **J. Frei, Präsident der Kirchenpflege, in Watt-Regensdorf**, einzusenden.

Die **Kirchturm-Baukommission**  
**Regensdorf.**

## Il Consiglio di Stato

della Repubblica e Cantone del Ticino

avvisa:

essere aporto il concorso

per l'esecuzione dei

lavori di un primo sistema di canali

per la bonifica del Piano di Magadino, eventualmente divisibile in due lotti.

Le condizioni sono ostensibili presso l'Ufficio della Bonifica (casa Avv. Francesco Antognini, Piazza Giardino in Bellinzona).

Le offerte, sia per l'intero sistema, che per lotti separati devono essere insinuate allo scrivente Consiglio di Stato, in busta chiusa, portante la soprascritta „Offerte Bonifica Piano di Magadino“, entro il giorno 30 corrente mese alle 11 antimeridiane.

Per il Consiglio di Stato, il Presidente: **Rossi.**

Il Cons. Segr. di Stato: **Bonzanigo.**

## Tüchtiger, erfahrener Bautechniker oder Architekt

sauberer Zeichner und mit guter Baupraxis, per sofort in Baugeschäft gesucht. Dauernde Stellung. Offerten unter Chiffre Z. U. 2370 befördert **Rudolf Mosse, Zürich.**

## Isolier-Baumaterialien Meynadier & Cie, Zürich 8

Generalvertreter für die Schweiz der Dachpappenfabrik **H. Süssmann, Affoltern b. Zürich** (vorm. Carl Schmidt & Co.)



**1a. Asphalt-Dachpappen**  
**acht schlesisch. Holzcement**

**Asphalt-Klebmasse**  
**für Kiesklebedächer**

**1a. Deckpapiere, Isolier-Filzkarton**



**Asphalt-Mastix, Goudron raffiné, Carbolneum, Petrefakt**  
**1a. Schiffskitt — Asphaltkitt — 1a. Schwarzkitt**  
**Durotect für Isolierungen und Bedachungen**

Miete  
**Rollmaterial**  
**Und**  
**Baumaschinen**  
**A. G. ZÜRICH**

Seidengasse 16

Telefon, Selnau 2752

Telegr. Rubag

Lokomotiven  
Bagger :: Lokomobile  
Seilbahnen  
Rangier-Anlagen  
Brech-, Sortier- und

Wasch-Anlagen  
Krane :: Hebezeuge  
Mischer :: Pumpen  
Kompressore  
Motore

Kauf



# Centralheizungen J. Rukstuhl, Basel

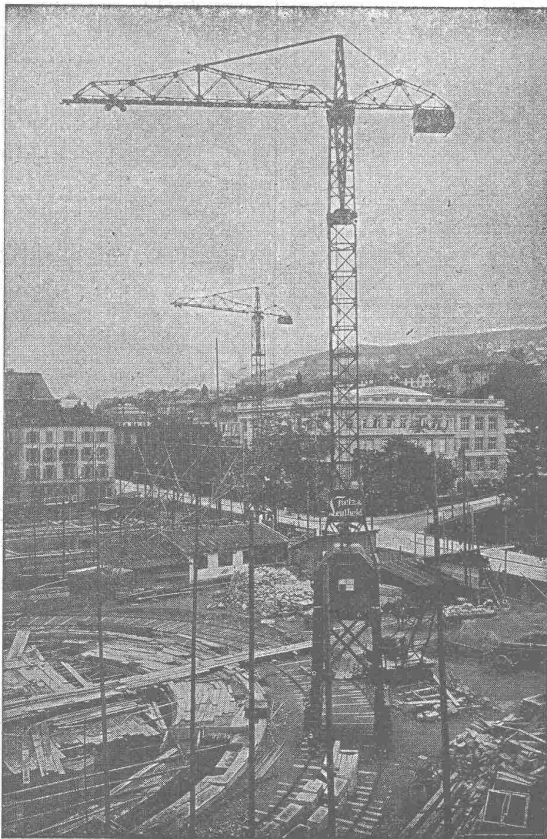
## Brückenisolierungen Kiesklebedächer Asphaltarbeiten

aller Art erstellen

**Gysel & Odinga, Asphaltfabrik  
Käpfnach (Horgen)**

Telephon Nr. 24 — Telegramme: Asphalt

## Grüning-Krane



### Fahrbare Turm-Dreh-Krane

Einmotoren-Krane neuesten Systems, bestens bewährt.

⊕ Patent. Prima Referenzen.

Im Betrieb zu besichtigen: Technische Hochschule Zürich.

**F. Grüning-Dutoit, Söhne & Cie**

Konstruktionswerkstätte

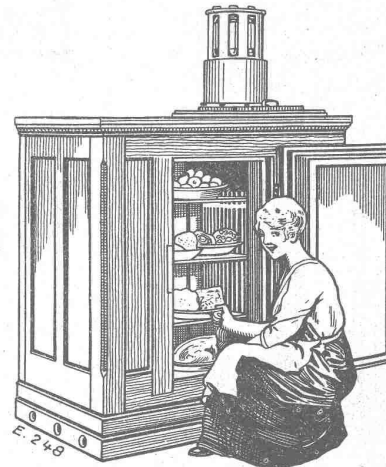
Biel: Telephon 280 — Mett: Telephon 513

## AUTOFRIGOR A.G. Zürich

Bureau und Ausstellungsraum:

Utoquai 31 — Zürich 8 — Tel. Hottingen 32.17

### Klein-Kühlmaschine Autofrigor



(völlig automatisch) für alle Arten von Betrieben wie z. B.  
**Hotels, Haushaltungen, Metzgereien**

Mehrfach patentiert in vielen Staaten.

46/18

## Elektro-Mechan. Reparatur - Werkstätte

**Zürich**  
**BURKHARD & HILTPOLD**

Hardturmstrasse 121 — Fabrik Orlon

Telegramme: Zürich 5 Telefon:

Elektromechan. Geschäft: Seinau 657

Privat: Hottingen 1894

Tramhaltestelle Hardstrasse.

**Reparatur, Umwicklung, Instandstellung, Umtausch,  
Kauf, Verkauf und Vermietung elektrischer Maschinen,  
Motoren, Transformatoren etc. etc.**

## Verzinkerei Zug A.G.

Fabrik für verzinkte  
lackierte und rohe Blechwaren

**Blecharbeiten nach jeder Zeichnung oder  
nach Mustern**

**Lohnverzinkung**

Spezialität: Verzinken von Guss

Schluss für die Inserate je Dienstags, abends.

# Heinrich Brändli, Horgen

## Asphalt-, Dachpappen- und Holzzementfabrik

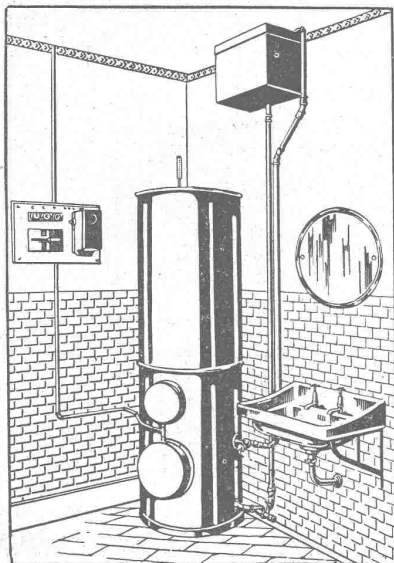
Telephon Nr. 38 — Telegramme: Heinrich Brändli

liefert



in nur prima Qualität Asphalt-Isolierplatten für wasserdichte Eindeckungen von Brücken, Gewölben, Durchlässen, Mauerabdeckungen bei Eisenbahnen, Strassen, Hoch- und Tiefbauarbeiten in verschiedenen Stärken, je nach Angabe der Verwendungsarten.

Fachmännische Ratschläge. — Referenzen zu Diensten.



## Ersatz für Kohle u. Gas

bilden unsere

**Elektrischen Heisswasser-Automaten**  
(patentierter Warmwasser-Speicher)

## Electrocator

für Privathäuser, Hotels  
und industrielle Betriebe

Prospekte, sowie alle nähern Auskünfte bereitwilligst durch

**A.-G. Kummeler & Matter**  
**Aarau**

sowie Elektro-Installationsgeschäfte  
und Elektrizitätswerke

## Wärmespeicher

für elektrischen Nachtstrom, 100 bis 1000 Liter Inhalt, liefert

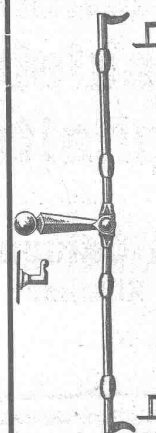
**Ad. Siegrist, Ingenieur, Basel**

Bruderholzstrasse 18, Telephon 5975.

**Erfindungen**  
schützt, verwertet  
kostenlos



**Erfindungs-Patente**  
Marken-Muster-  
& Modell-Schutz im In- u. Ausland  
**H. KIRCHHOFFER** vormals  
**Bourry-Séguin & Co. ZÜRICH**  
1880  
Gez. gegründet



**Jalousie**  
und  
**Bau beschläge**

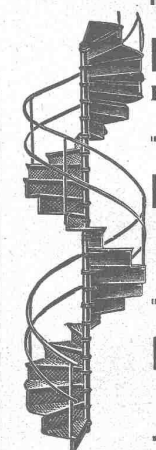
Moderne  
**Espagnolettes**

liefert  
in sauberer und  
schneller Aus-  
führung

**Ulrich Schärer**  
Fabrikant  
**Münsingen**  
(Bern)

Katalog zu Diensten.

**Schmiedeleiserne**  
**Gerade- u. Gewundene- Wendel- TREPPEN**  
Patente

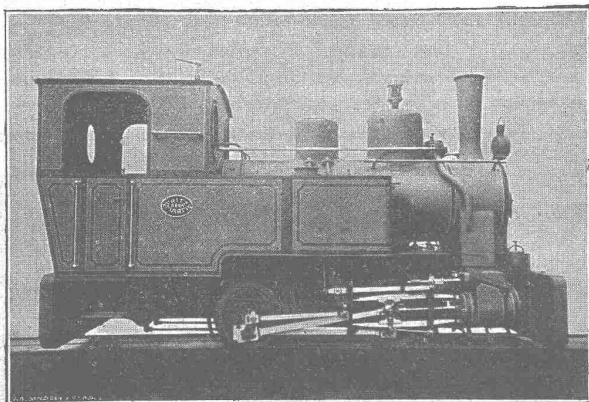


**Eisen- u. Blech-**  
**Konstruktionen**

**Biege-Arbeiten**  
für Grob- und  
Feinbleche

**Kalt- u. Warm-**  
**Pressartikel**

**Gebr. Demuth, Baden**



## Rollbahngeleise

**Mulden- und Kastenkipper**  
**Lokomotiven**

**Membran- und Zentrifugalpumpen**  
**Löffel-, Eimer- u. Greifbagger**

Verkauf und Vermietung

**Fritz Marti Aktien-Gesellschaft Bern**

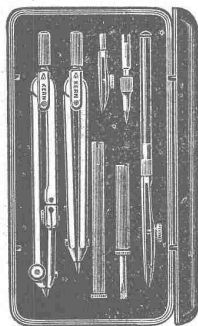


## FÜR DAS TECHNISCHE BUREAU

## Buchhaltung

für technische Betriebe, nach neuesten Methoden. Mit geringer Arbeitsaufwendung weitgehendste Ergebnisse.  
Erste Referenzen.

Rüegg-Naegeli & C<sup>ie</sup>, Zürich  
Abteilung Vertikal.



**Kern**  
AARAV

Zeichen-Instrumente  
Schul-Reisszeuge  
Präzisions-Reisszeuge

In allen besseren optischen Geschäften und Papeterien erhältlich.

Geodätische u. Topographische Instrumente  
Kataloge gratis und franko.

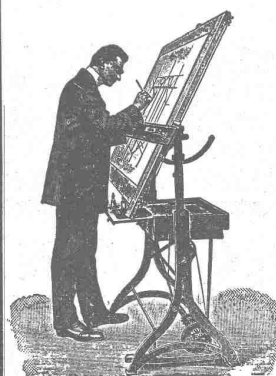
SCHWEIZ.  
**LICHTPAUSANSTALTEN A.G.**  
Auf der Mauer 4 **ZÜRICH** Auf der Mauer 4  
Filialen in Bern, St. Gallen & Luzern  
**Heliographie**  **Negrographie**  
Spezialität: **Trockendruck** (Plandruck)  
Heliographie-Paus- und Zeichenpapiere  
Lichtpaus-Apparate  
Man verlange Muster u. Preislisten.

# BAUER A.G.

Zürich 6

Geldschrank- und Tresorbau  
Bau von Archiv- u. Bibliothek-Anlagen

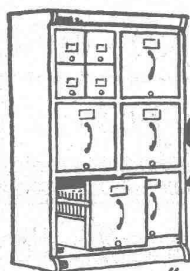
Büromöbel f. Vertikal-Registratur  
aus Stahlblech in höchster Vollkommenheit  
Kataloge zur Verfügung



## Zeichentische

in der Höhe und in jeder  
Schräglage verstellbar, in  
den bewährtesten Kon-  
struktionen

GEBRÜDER  
**SCHOLL**  
POSTSTRASSE 3 ZÜRICH



**RUD. FÜRER**  
ZÜRICH

**SÖHNE**  
MÜNSTERHOF 13

## Zeichen- und Pauspapiere

in Rollen und Bogen, in reichhaltiger Auswahl

## Katasterplan-Kartons

Papiere en gros

**Jucker-Wegmann A.-G.**  
**Zürich**

Die  
**Monarch**  
Schreibmaschine ist und bleibt allen  
andern Systemen  
**überlegen**

## Beweis:

92 Schriftzeichen  
Schwingende Papierführer  
Grösste Geräuschlosigkeit  
Leichtester Tastenanschlag  
Einfachste Handhabung

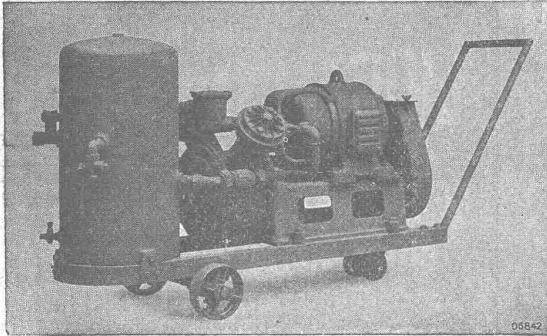
**E. Voegeli & Co**  
Bahnhofstr. 12. Zürich



# B B C

## FAHRBARE KOMPRESSORANLAGEN.

Ausführung für Ueberdrücke bis 6 Atm.



LEICHTE BAUART  
OHNE KÜNSTLICHE  
KÜHLUNG MOTOR-  
ANTRIEB MIT JEDER  
STROMART, ALLEN  
SPANNUNGEN UND  
PERIODEN-ZAHLEN.

### VERWENDUNG:

Antrieb kleiner pneumatischer Werkzeuge.  
Entstaubung von Generatoren, Lufttransformatoren  
und Motoren.  
Schaltanlagen, Kesselanlagen, etc.

**A.-G. BROWN, BOVERI & C<sup>IE</sup> BADEN (SCHWEIZ)**

Verkaufsbureaux: Baden, Basel, Bern, Lausanne

## KLEIN, SCHANZLIN & BECKER

Gegründet 1871 / FRANKENTHAL / PFALZ / Personal: 4000

# PUMPEN

jeder Leistung u. Verwendungsart

ARMATUREN - KONDENSTÖPFE

Vertreter: Ing. FR. WALDHERR, Zürich 8, Seefeldstr. 120 Telephon  
Holt. 3308

## Glasdächer und Dachoberlichter

in kittlosen Systemen

Einfache und doppelte Verglasung

Schweizerische und ausländische Patente

Sämtliche Spenglerarbeiten für Fabrikbauten

**GLASDACHWERKE**

**SIMON KULLI, OLTEN**

Mechanische Bauspenglerei

Schweizer Firma. Gegr. 1854. Ingenieure in der Firma.  
Telephon 56.

