

**Zeitschrift:** Schweizerische Bauzeitung  
**Herausgeber:** Verlags-AG der akademischen technischen Vereine  
**Band:** 71/72 (1918)  
**Heft:** 2

## **Werbung**

### **Nutzungsbedingungen**

Die ETH-Bibliothek ist die Anbieterin der digitalisierten Zeitschriften auf E-Periodica. Sie besitzt keine Urheberrechte an den Zeitschriften und ist nicht verantwortlich für deren Inhalte. Die Rechte liegen in der Regel bei den Herausgebern beziehungsweise den externen Rechteinhabern. Das Veröffentlichen von Bildern in Print- und Online-Publikationen sowie auf Social Media-Kanälen oder Webseiten ist nur mit vorheriger Genehmigung der Rechteinhaber erlaubt. [Mehr erfahren](#)

### **Conditions d'utilisation**

L'ETH Library est le fournisseur des revues numérisées. Elle ne détient aucun droit d'auteur sur les revues et n'est pas responsable de leur contenu. En règle générale, les droits sont détenus par les éditeurs ou les détenteurs de droits externes. La reproduction d'images dans des publications imprimées ou en ligne ainsi que sur des canaux de médias sociaux ou des sites web n'est autorisée qu'avec l'accord préalable des détenteurs des droits. [En savoir plus](#)

### **Terms of use**

The ETH Library is the provider of the digitised journals. It does not own any copyrights to the journals and is not responsible for their content. The rights usually lie with the publishers or the external rights holders. Publishing images in print and online publications, as well as on social media channels or websites, is only permitted with the prior consent of the rights holders. [Find out more](#)

**Download PDF:** 25.01.2026

**ETH-Bibliothek Zürich, E-Periodica, <https://www.e-periodica.ch>**

# Schweizerische Bauzeitung

**Abonnementspreis:**

Schweiz 25 Fr. jährlich  
Ausland 30 Fr. jährlich

**Für Vereinsmitglieder:**

Schweiz 20 Fr. jährlich  
Ausland 24 Fr. jährlich  
sofern beim Herausgeber  
abonniert wird ::

**WOCHENSCHRIFT**

FÜR BAU-, VERKEHRS- UND MASCHINENTECHNIK

GEGRÜNDET VON A. WALDNER, ING. HERAUSGEBER A. JEGHER, ING., ZÜRICH

Verlag: A. & C. Jegher, Zürich — Kommissionsverlag: Rascher & Cie., Zürich und Leipzig

**ORGAN**

DES SCHWEIZ. ING.- & ARCHITEKTEN-VEREINS & DER GESELLSCHAFT EHEM. STUDIERENDER DER EIDG. TECHN. HOCHSCHULE.

**Insertionspreis:**

4-gespalte. Petitzeile oder  
deren Raum . 40 Cts.  
Haupttitelseite: 60 Cts.  
Alleinige Inseraten-An-  
nahme: Rudolf Mosse,  
Annoncen-Expedition,  
Zürich, Basel und deren  
Filialen und Agenturen

## PERSONEN-&WAREN-AUFZÜGE

nach  
bewährtem  
System

für jede Leistung und Betriebsart

Schweiz. Wagonsfabrik Schlieren A. G., Schlieren-Zürich

Telephon: Selnau 11.15  
Telegr.: Wagonsfabrik Schlieren

**A. Welti-Furrer A.-G., Zürich**

**Transporte aller Art.**

## EISENKONSTRUKTIONEN

Brücken, Hochbauten, Masten, Gasbehälter, Réservoirs, Krane, eiserne Fenster etc.

**WARTMANN, VALLETTE & C<sup>IE</sup>, BRUGG**



## GEILINGER & C<sup>O</sup>

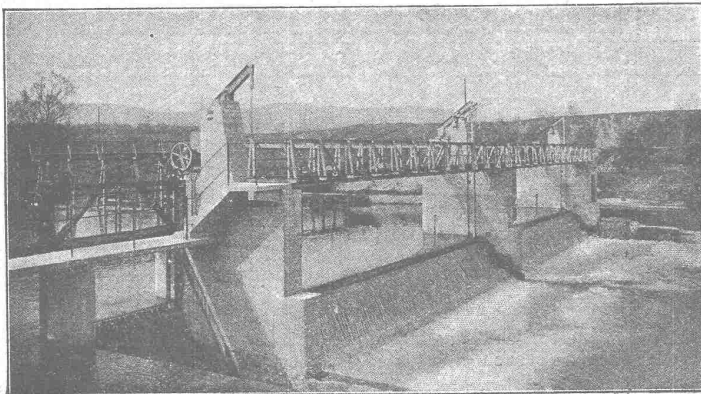
### WINTERTHUR

## EISENHOCHBAU

## SCHMIEDEISERNE FENSTER

## KLEIDER SCHRÄNKE in EISEN & ETERNIT





Automatische Wehranlage in der Birs bei Münchenstein,  
der Aktien-Gesellschaft Brown, Boveri & Co. und Portlandzement-Fabrik Laufen.

### Selbsttätiger Hochwasserschutz

bei Wehranlagen und Talsperren.

Selbsttätige Wasserspiegel- und Abflussregulierung an  
bestehenden und Neuanlagen.

### Selbsttätige und von Hand bedien- bare Wehrkonstruktionen.

Ausgeführt und im Bau:

Ueber 1000 Meter Wehrbreite für ca. 8000 m<sup>3</sup>/sek  
Regulierfähigkeit.

Illustrierter Katalog, Projekte und Kostenanschläge gratis.

**Stauwerke A.-G., Zürich (Schweiz)**

St. Peterstrasse 15.

Bei Bestellungen wolle man sich auf die „Schweizerische Bauzeitung“ beziehen.

## Verzinkerei Zug A. G.

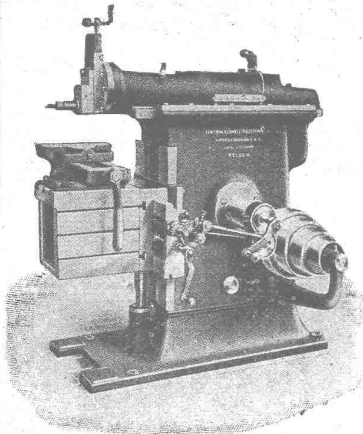
Fabrik für verzinkte  
lackierte und rohe Blechwaren

Blecharbeiten nach jeder Zeichnung oder  
nach Mustern

**Lohnverzinkung**

Spezialität: Verzinken von Guss

Zentralschweizer. Maschinen- u. Werkzeug-  
Fabrik A.-G., vormals H. Bossart, Reiden.

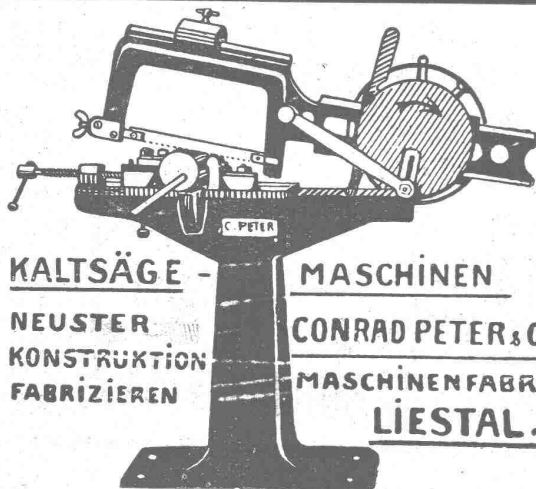


### Shaping- maschinen

(Stosshobelmaschinen)  
450 mm Hub, amerikan.  
Konstruktion und

### Leitspindel- drehbänke

150 und 230 mm Spitzen-  
höhe  
1000 und 1500 mm Dreh-  
länge  
in bestbewährter, solider  
Ausführung



**KALTSÄGE -**  
**NEUSTER**  
**KONSTRUKTION**  
**FABRIZIEREN**

**MASCHINEN**  
**CONRAD PETER & Cie.**  
**MASCHINENFABRIK**  
**LIESTAL.**

Sofort lieferbar.

## AUTOFRIGOR A.G.

Zürich

Bureau und Ausstellungsraum:

Utoquai 31 — Zürich 8 — Tel. Hottingen 32.17

### Klein-Kühlmaschine

Autofrigor



(völlig automatisch) für alle Arten von Betrieben wie z. B.  
**Hotels, Haushaltungen, Metzgereien**

Mehrfach patentiert in vielen Staaten.

25/17

## Neue Erfindung

Verstellbares Charnier als Verbinder für zerlegbare,  
transportable Bauten, Baracken, Gewächshäuser etc.  
per sofort zu verkaufen.

Gefällige Zuschriften erbeten unter Chiffre Z. U. 5695 an die  
Annoncen-Expedit. Rudolf Mosse, Zürich, Limmatquai.

### Wehrli A.-G.

Photographische Kunst-  
und Verlagsanstalt  
Kilchberg-Zürich

empfiehlt sich für

Photogr. Aufnahmen von Gebäuden,  
Maschinen etc.

Vergrößerung und Verkleinerung  
von Plänen, Landkarten etc. auf jedes  
gewünschte Format.

Preisliste steht zu Diensten.

## EUBÖEOLITH

der einzige Stampf-Holz-Fussboden, der allen Anforderungen entspricht. Dauerhaft, feuersicher,  
fugenlos. — Ueberall verwendbar. — Ueber 7 000 000 m<sup>2</sup> verlegt.  
Linoleum-Unterlagen: Schalldämpfend — Vollständig horizontal.

## PILOKOLLAN

Maschinenbefestigung ohne Schrauben und Bolzen. Viele Tausend Maschinen auf Pilokollan montiert.  
Verlangen Sie Referenzen, sowie unverbindlichen Besuch nebst Kostenvoranschlag.

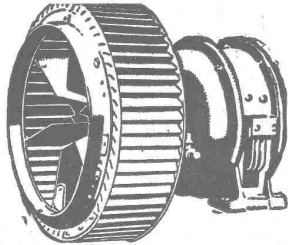
**Euböolith-Werke A.-G., Olten**

Telephon 835 und 836

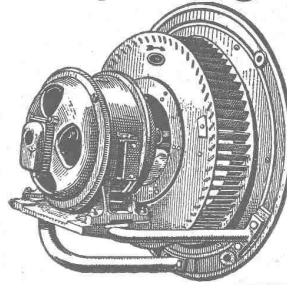
# G. Meidinger & Co., Basel

Spezialfabrik für Elektromotoren, elektrische Betriebe, Ventilatoren u. Entstaubungs-Anlagen

Zentrifugal-Ventilatoren für alle Bedürfnisse der Industrie, geräuschlos laufend, mit garantiert geringstem Kraftverbrauch  
Luftfilter, Lüftungs- und Entstaubungs-Anlagen  
Trocknungs-, Entnebelungs- u. Spänetransportanlagen



Hochdruck-Ventilatoren  
für  
Schmiedefeuer, Cupolöfen  
Schmelzöfen, Orgelgebläse  
Elektromotoren



**PATENT-ANWÄLTE**  
E. BLUM & C. DIPL. INGENIEURE  
GEGRÜNDET 1878 • ZÜRICH • BAHNHOFSTR. 74

## Zu verkaufen

Luftkompressore

3 bis 30 m<sup>3</sup>  
6 bis 9 Atm. Betriebsdruck

Windkessel

Pressluftbohrhämmer

Bohrschläuche

Bohrstahl

Tunnel-Ventilatoren

sofort lieferbar. Anfragen unter  
Chiffre Z. B. 5553 an  
Rudolf Mosse, Zürich.

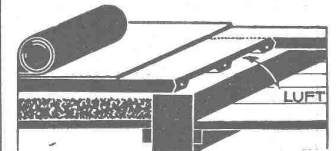
Patentirte

## TURBINEN

Gef. 50 bis 2000 m.  
Nutzeff. 90 bis 95% für volle so-  
wie teilweise Leistung.

C. R. Steiner, Ruhbank  
Zofingen.

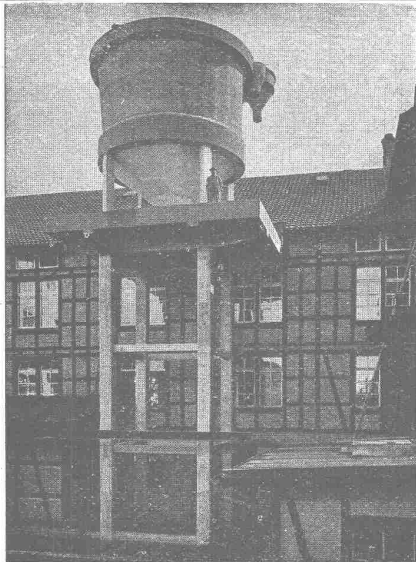
Diplolith- und  
Cementsteinfabrik Dietikon E.G.



Eisenarmierte  
Schlacken-Diele

Linoleum, Asphalt  
Plättli etc. auf Holzgebälk

Kuoni & Co., Baugeschäft  
Chur.



Papierstoff-Fänger der Karton- und Papierfabrik  
G. Laager, Bischofszell, 1917.

## E. Froté & C<sup>ie</sup>

Telephon Zürich 7 Hottingerstrasse 52  
Hottingen 4410

### Industriebauten

in Beton und Eisenbeton  
Geschäftshäuser, Fabriken, Magazine

### Flüssigkeitsbehälter

Reservoirs, Stofffänger  
Behälter für Heisswasser, Säuren, Öle, Gase

### Klär- und Filteranlagen

zur Reinigung von Fäkal- und Fabrikabwässern

Projekte — Ausführungen

## ENTSANDUNGS - ANLAGEN

für Wasserkraftwerke  
projektiert nach eigenem, bewährten System

J. BÜCHI

Konsult. Ingenieur für Wasserkraft-Anlagen  
Freiestrasse 6, Zürich 7

Zu kaufen oder zu  
mieten gesucht  
2500 Meter

## Rollbahngeleise

auf Stahlschwellen, 600 mm Spur-  
weite, Gewicht 7 kg. Schriftliche  
Offerten unter D. 28247 L. an die  
Publicitas S. A., Lausanne.

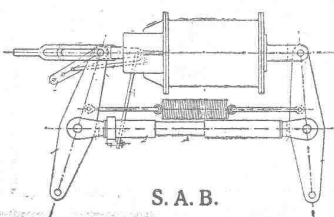
# Svenska Aktiebolaget Bromsregulator Malmö (Schweden)

Generalvertretung für die Schweiz: ENOCH NILSSON, Ingenieur, Zürich 1  
Fraumünsterstrasse 25

## Selbsttätige Bremsenachstell-Vorrichtung

Patentiert in allen Industriestaaten.

Bei über 40 Bahnverwaltungen im Gebrauch :: Kann in jedes Bremssystem eingebaut werden.  
Grösste Betriebssicherheit. :: Geringere Betriebskosten. :: Mathematisch genaue  
Nachstellung garantiert :: Prospekte und Einbauvorschläge kostenlos auf Verlangen.



S. A. B.



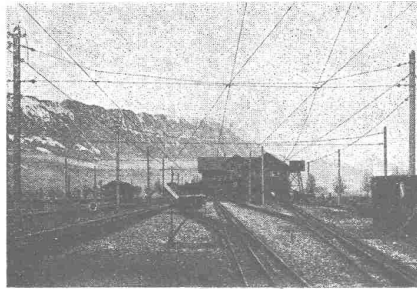
Eisenmöbelfabrik Biglen

**Bigler, Spichiger & Cie.**

Spezialfabrikation von

**Oberleitungs- u. Ausrüstungsmaterial elektrischer Bahnen**

Leitung: Ing. Morgenthaler — Technisches Bureau: Bern, Bahnhofplatz Nr. 1

Briefadresse:  
Bigler, Spichiger & Cie.  
BernMechan. Werkstätten  
Mechan. Schlosserei  
Gesensschmiede  
Hammerschmiede  
Stanzerei, Presserei

Telephon Nr. 2620

Telegramme:  
Elektrobiglen BernMechan. Schreinerei  
Malerei: Spritz-,  
Tauch- und Emaillier-  
Verfahren  
Autog. Schweisserei  
Fabrikation von  
Massenartikeln
**Erfindungs-Patente**  
 Marken-Muster-  
 & Modell-Schutz im In- u. Ausland  
**H. KIRCHHOFFER** vormals  
 Bourry-Séguin & Co. ZÜRICH  
 1880  
 Gegründet
**Löffel-Bagger**2 m<sup>a</sup>**zu verkaufen oder zu vermieten**sofort lieferbar. Anfragen erbeten  
unter Chiffre Z. C. 5553 an  
Rudolf Mosse, Zürich.**Elektro-Mechan.  
Reparatur - Werkstätte**

**ZÜRICH**
**BURKHARD & HILTPOLD**

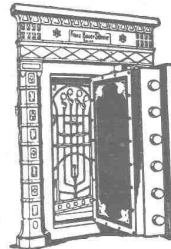
Hardturmstrasse 121 — Fabrik Orion

Telegramme: Zürich 5 Telefon:  
Elektromechan. Geschäft: Selnau 657  
Privat: Hottingen 1894

Tramhaltestelle Hardstrasse.

Reparatur, Umwicklung, Instandstellung, Umtausch,  
Kauf, Verkauf und Vermietung elektrischer Maschinen,  
Motoren, Transformatoren etc. etc.**Bauer, A.-G., Zürich 6**

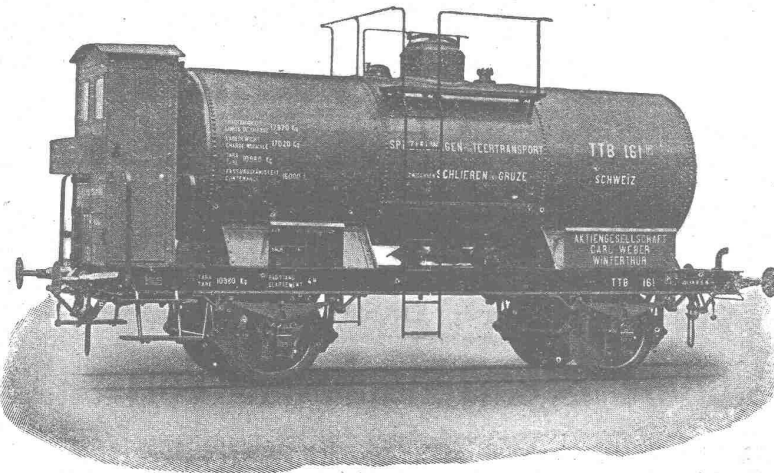
Gegründet 1862

**Moderne Tresoranlagen****Panzertüren****Kassenschränke****Einmauerschränke****Archiv- und Bibliothek-  
Anlagen**

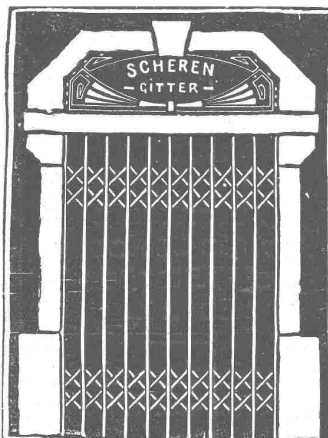
Kataloge zn Diensten

 Schweizerische  
**Lokomotiv- & Maschinenfabrik**  
 Winterthur
**Kessel-Wagen**

für

**Petrol, Säure, Teer,  
Wein, Alkohol etc.****Reservoirs,  
geschweisst od. genietet****Kurze Lieferzeit.**

# **Baumann, Koelliker & Co.** *Elektrische Anlagen* **Zürich 2** *jeder Art*



**E. Rüegg**  
Zürich 1

Friedhofgasse-HohePromenade  
Telephon 12297

**Mech. Schlosserei**  
**Eisenkonstruktionen**

**Scherengitter, Storen**  
etc. in solider Ausführung  
**Kochherd-Fabrikation**  
Reparaturen  
Autogene Schweissanlage

## **Stellenausschreibung**

Anmeldungen für die im **Stadtbaupamt Aarau** geschaffene Stelle eines **Tiefbautechnikers** (Adjunkt des Bauverwalters) mit einer Jahresbesoldung von 4000 Fr. sind bis 22. Januar 1918 Herrn Stadtmann **Hässig** einzureichen. Verlangt wird abgeschlossene Technikumsbildung und Praxis im Strassen- und Kanalisationsbau, Fähigkeit in der Bearbeitung von Ueberbauungsplänen etc.

Das Pflichtenheft kann auf der städtischen Bauverwaltung eingesehen werden.

Aarau, den 5. Januar 1918.

Der Gemeinderat.

**Sicherheitssprengstoffe**

# **Cheddite u. Gelatine-Cheddite**

sowie

## **Zündschnüre und Sprengkapseln**

liefert fortwährend

# **Schweiz. Sprengstoff A.-G. Cheddite u. Dynamit**

Bureau in Liestal, Tel. 182. Fabriken in Liestal u. Isleten (Kt. Uri)

# **Elektroflaschenzüge**

für 1, 3 und 5 Tonnen Traglast

Devis durch

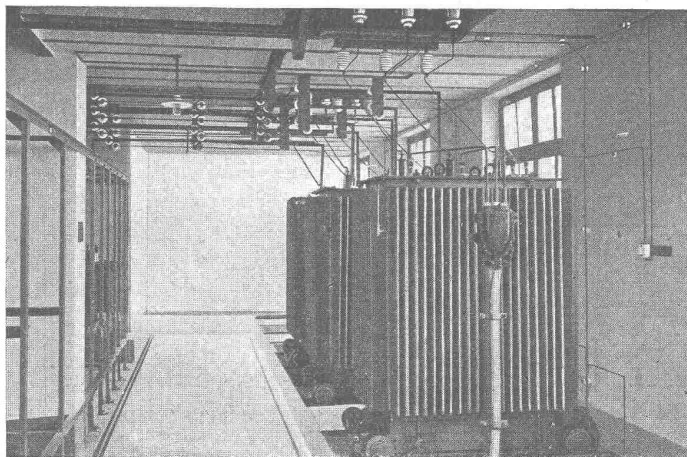
## **Bürk-Bundy A.-G., Zürich, Löwenstr. 32**

Telephon: Selnau 810

# MASCHINENFABRIK OERLIKON

## OERLIKON

**Elektrische  
Zentral-Anlagen  
für städtische  
Stromversorgung  
und für  
industrielle  
Grossbetriebe**



**Unterwerke  
für die Speisung  
elektrischer  
Bahnen**

**Umformer- und  
Puffer-Anlagen**

Unterstation Bätterkinden der Solothurn-Bern-Bahn.

## Transformatoren-Stationen für Kraft- und Lichtstromverteilungen



**LANDIS & GYR A-G.**  
**ZUG**



**ELEKTRIZITÄTSZÄHLER**

TARIFAPPARATE FERRARIS-WATTMETER

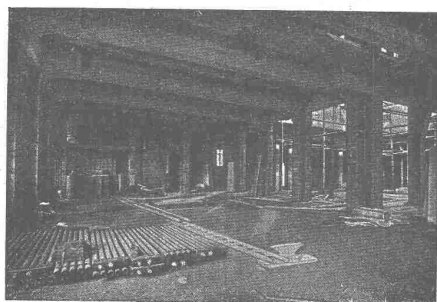
ZEIT- & SPERRSCHALTER STROMBEGRENZER EICHANLAGEN

## Terner & Chopard, Ingenieurbureau, Zürich

Telephon:  
Hottingen 1915

**Eisenbetonbau im Hoch- und Tiefbau**

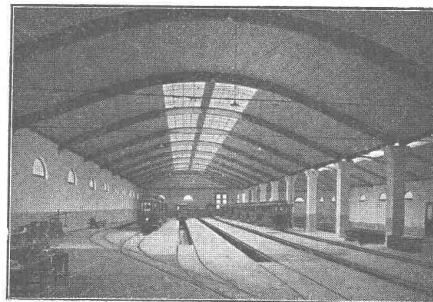
Telephon:  
Hottingen 1915



Foundationen  
Brückenbau  
Wasserbauten  
Reservoirs, Silos  
Massivdecken  
nach eigenen bewährten Systemen.  
Hoch- u. Industriebauten

Spezialität:

**Hetzer-Konstruktionen**



**Aus der Referenzenliste ausgeführter Bauten:** Aufnahmsgebäude S. B. B. St. Gallen, Erweiterungsbauten an der Eidgen. Techn. Hochschule Zürich, Ueberfahrtsbrücke in Spiez und Reparaturwerkstätten Bönigen der Lötschbergbahn, Transitpostgebäude S. B. B. Basel, Lokomotiv-Remise S. B. B. Bern, Schulhaus-Neubau im Letten der Stadt Zürich, Tramdepôt auf dem Dreispitz der Basler Strassenbahnen, Glattbrücke Dübendorf u. a. m.