

Zeitschrift: Schweizerische Bauzeitung
Herausgeber: Verlags-AG der akademischen technischen Vereine
Band: 71/72 (1918)
Heft: 14

Werbung

Nutzungsbedingungen

Die ETH-Bibliothek ist die Anbieterin der digitalisierten Zeitschriften auf E-Periodica. Sie besitzt keine Urheberrechte an den Zeitschriften und ist nicht verantwortlich für deren Inhalte. Die Rechte liegen in der Regel bei den Herausgebern beziehungsweise den externen Rechteinhabern. Das Veröffentlichen von Bildern in Print- und Online-Publikationen sowie auf Social Media-Kanälen oder Webseiten ist nur mit vorheriger Genehmigung der Rechteinhaber erlaubt. [Mehr erfahren](#)

Conditions d'utilisation

L'ETH Library est le fournisseur des revues numérisées. Elle ne détient aucun droit d'auteur sur les revues et n'est pas responsable de leur contenu. En règle générale, les droits sont détenus par les éditeurs ou les détenteurs de droits externes. La reproduction d'images dans des publications imprimées ou en ligne ainsi que sur des canaux de médias sociaux ou des sites web n'est autorisée qu'avec l'accord préalable des détenteurs des droits. [En savoir plus](#)

Terms of use

The ETH Library is the provider of the digitised journals. It does not own any copyrights to the journals and is not responsible for their content. The rights usually lie with the publishers or the external rights holders. Publishing images in print and online publications, as well as on social media channels or websites, is only permitted with the prior consent of the rights holders. [Find out more](#)

Download PDF: 22.02.2026

ETH-Bibliothek Zürich, E-Periodica, <https://www.e-periodica.ch>

Metallgiesserei Emmishofen A.-G.

Kurze Lieferfrist

in Emmishofen

Kurze Lieferfrist

liefert Phosphorkupfer, Säurebeständige Phosphorbronze, Aluminium, Lagermetall u. Metallrohrguss in jeder gewünschten Legierung.

Eisenmöbelfabrik Biglen

Bigler, Spichiger & Cie.

Spezialfabrikation von

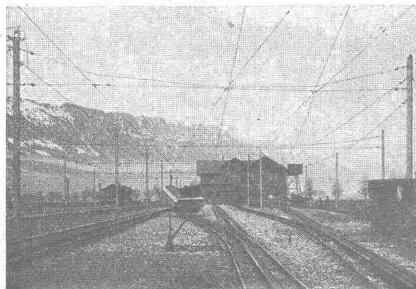
Oberleitungs- u. Ausrüstungsmaterial elektrischer Bahnen

Leitung: Ing. Morgenthaler — Technisches Bureau: Bern, Bahnhofplatz Nr. 1

Briefadresse:

Bigler, Spichiger & Cie.
Bern

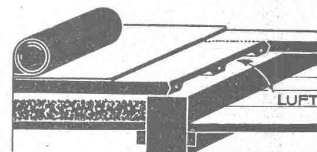
Mechan. Werkstätten
Mechan. Schlosserei
Gesensschmiede
Hammerschmiede
Stanzerei, Presserei



Telephon Nr. 2620

Telegramme:
Elektrobiglen Bern

Mechan. Schreinerei
Malerei: Spritz-,
Tauch- und Emaillier-
Verfahren
Autog. Schweisserei
Fabrikation von
Massenartikeln

Diplolith- und
Cementsteinfabrik Dietikon E.G.

Eisenarmierte

Schlacken-Diele

Linoleum, Asphalt

Plättli etc. auf Holzgebälk

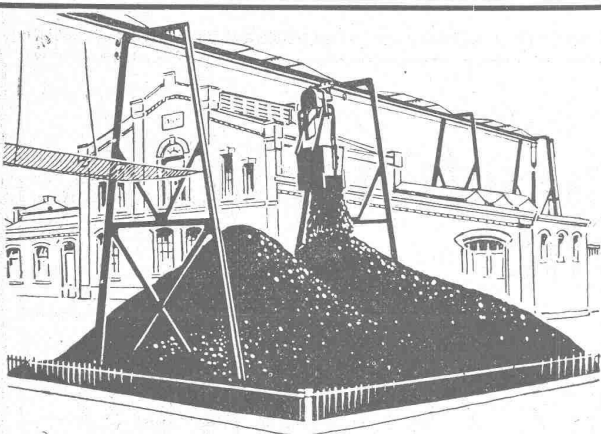
Kuoni & Co., Baugeschäft
Chur.

Beim Einfordern von Prospekten
wollen die w. Leser auf diese
Zeitschrift Bezug nehmen

Speckstein-Heizofen für elektrischen Nachtbetrieb

liefert

Ad. Sigrist, Ingenieur, Basel
Bruderholzstrasse 18 — Telephon 5975.



SCHWEBE-BAHNEN FÜR MATERIAL- TRANSPORTE

LUFTSEIL-BAHNEN ★ ★ HÄNGE-BAHNEN
ELEKTRO-HÄNGE-BAHNEN



OEHLE & CO

aaarau

EISEN- UND STAHLWERKE

Martin Keller

Wallisellen-Zürich

Spezialhaus für chem.-bautechnische Produkte

Kaltwasserfarben:

INDURIN &
IDEAL I & II

Ölfarbenersatz

MEIROL,
beste Anstreich-
farbe

Innenanstrich-
farben:

BLANCIFIXE &
BRILLANTWEISS

**Kriegs-
Carbolineum**
zur Zeit bester von den
Behörden verwendeter
Holzanstich
(braun nicht schwarz)

Technische Anstriche

für alle

Industriezwecke

Zementabblöschung:

INERTOL

Rostschutz-
Spezialfarben:

GLASURIT &
INERTOL

Trockenlegung:

PINOL u. RACO

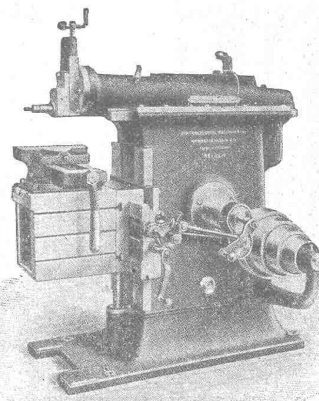
Schwamm-
verteilung

Bruno Wehrli, phototechnische Anstalt

Kilchberg bei Zürich

Vergrößerung und Verkleinerung von Plänen, Landkarten
Zeichnungen etc. auf jeden Masstab.

Zentralschweizer. Maschinen- u. Werkzeug-
Fabrik A.-G., vormals H. Bossart, Reiden.



Shaping- maschinen

mit 450 und 300 Hub, mit
Einscheiben- oder Stufen-
scheiben-Antrieb, höchste
Leistungen bei einfachster
Handhabung.

Leitspindel- drehbänke

150 und 230 mm Spitzen-
höhe
1000 und 1500 mm Dreh-
länge
in bestbewährter, solider
Ausführung

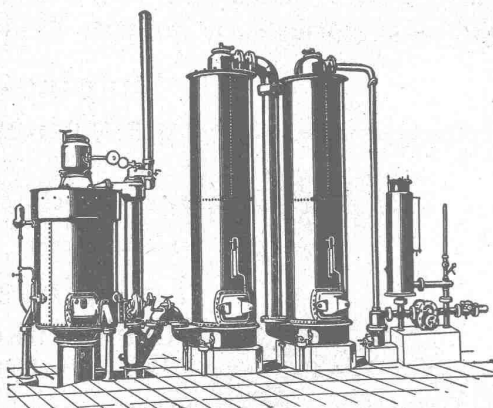


Schweizerische Lokomotiv- und Maschinenfabrik Winterthur

Generatorgas-Anlagen

System „Winterthur“

zur Vergasung von Kohlen, Torf,
Holzabfällen etc.



Vorteilhafte Verwendung des erzeugten Gases zum Heizen, Löten, Härten, Glühen, Schmelzen, Tröcknen, Gasieren von Garnen, Sengen von Stoffen, sowie für chemische Zwecke etc. etc. — Einfache Konstruktion und Wartung. — Prospekte u. Kostenvoranschläge a. Verlangen.

Miete

Rollmaterial Und Baumaschinen A. G. ZÜRICH

Seidengasse 16

Telefon, Selnau 2752

Telegr. Rubag

Lokomotiven
Bagger :: Lokomobile
Seilbahnen
Rangier-Anlagen
Brech-, Sortier- und

Wasch-Anlagen
Krane :: Hebezeuge
Mischer :: Pumpen
Kompressore
Motore

Kauf

Glasdächer und Dachoberlichter in kittlosen Systemen

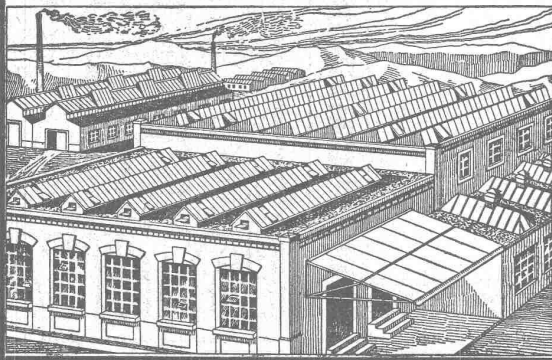
Einfache und doppelte Verglasung

Schweizerische und ausländische Patente

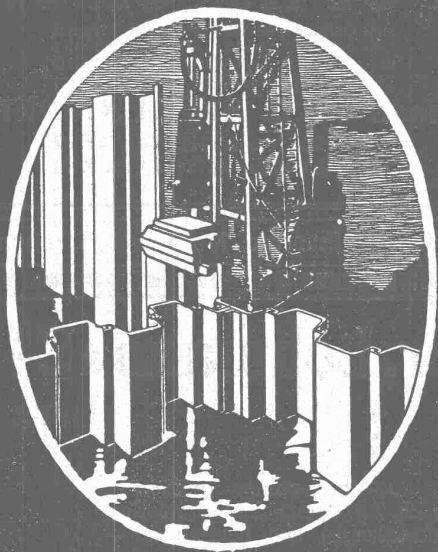
Sämtliche Spenglerarbeiten für Fabrikbauten

**GLASDACHWERKE
SIMON KULLI, OLTEN**
Mechanische Bauspenglerei

Schweizer Firma. Gegr. 1854. Ingenieure in der Firma.
Telephon 56.



DEUTSCH-LUXEMBURGISCHE BERGWERKS-UND HÜTTEN-AG ABTEILUNG: DORTMUNDER UNION DORTMUND.



Nietl. Spundwandisen Bauart „Larssen“

Geeignet für:

Hafen- und Wehrbauten, Schleusen, Dü-
ker- und Kläranlagen, Kanalisations-
und Fundierungsarbeiten. |||||

Doppelverschluss daher stärkster
Längszusammenhang u. grösste Dich-
tigkeit. Erhältlich in den verschie-
densten Profilen. Drucksachen frei. |||||

Vertreter für die Schweiz:

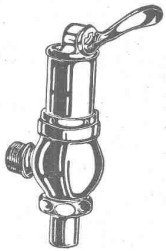
Julius Schoch u. Co., Zürich.

Konstrukteur

für Dreh- und Gleichstrom-Maschinen **gesucht**. Ausführliche Bewerbungen mit Zeugnisabschriften, Angabe der Gehaltsansprüche, des Militärverhältnisses und des frühesten Eintrittstermines sind zu richten unt. Kennzeichen „T. C.“ a. d. Sekretariat der

Bergmann - Elektrizitäts - Werke, A. - G.,
Berlin N. 65.

Flushometer „Hydro“



Closetspülapparat in höchster Vollendung, geräuschlos, sicher und völlig rückschlagfrei funktionierend. **Spülventil** mit automatisch wirkendem **Öl-Regulermechanismus**. Erstklassiges Material. Vollständige Regulierbarkeit. Prospekte durch

Gottfr. Bodmer & Cie.
Mech. Werkstätte
Sihlquai 268, Zürich 5.

Rhätische Bahn Stelle-Ausschreibung Gesucht wird ein Elektrotechniker

als Adjunkt des Maschinenmeisters für den elektrischen Bahnbetrieb. — **Erfordernisse:** Gesundheit, guter Leumund, Absolvierung der elektrotechnischen Abteilung eines Technikums, Erfahrung in Projektierung und Ausführung von elektrischen Bahn- und Hochspannungsleitungen und elektrischen Lokomotiven, Erfahrungen im elektrischen Bahnbetrieb, speziell der Einphasen-Wechselstrom-Traktion. **Gehalt:** 5000 bis 7200 Fr. nebst den reglementarischen Feld-Zulagen und Kriegsteuerungsbeihilfen. **Antritt:** Spätestens 15. Juni 1918. **Anmeldungsfrist:** 15. April 1918. Den an unterzeichnete Stelle zu richtenden Anmeldungen sind Arztezeugnis, Angaben und Belege über Bildungsgang und Praxis, sowie das Militärdienstbuch beizulegen.

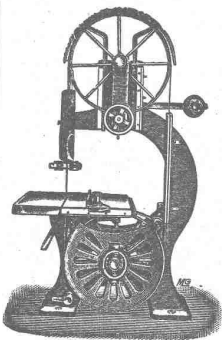
Chur, den 28. März 1918.

Die Direktion.

Tiefbau - Unternehmung sucht
zuverlässigen, erfahrenen

Ingenieur

Eintritt sofort beim Löntschwerk in Netstal.
Rüesch, Bauunternehmer, St. Gallen.
Teleph. in Netstal 261, in St. Gallen 12 od. 330



OLMA

A.-G. Landquarter Maschinenfabrik in Olten

Sägerei-Maschinen
Holzbearbeitungsmaschinen
und zugehörige Werkzeuge

Telephon 221.
Telegramm-Adresse: „OLMA“.



GESELLSCHAFT DER LUDW. VON ROLL'SCHEN EISENWERKE
FILIALE: EISENWERK CLUS KT. SOLOTHURN



Cluser Heizkessel

für Warmwasser- und Niederdruck-Dampfheizung, sowie für gewerbliche Anlagen.

Bewährtes System.

Bequeme Reinigung während dem Betriebe.

Ueber 9000 Cluserkessel im Betriebe.

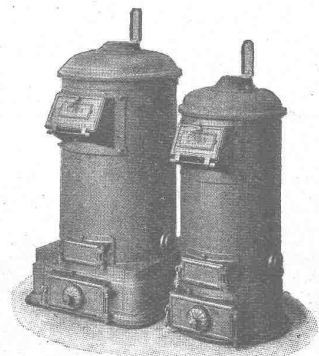
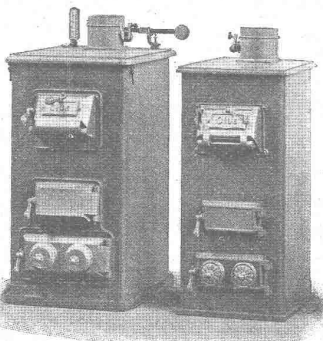
Radiatoren

55 verschiedene Modelle.

Rippenheizröhren, Wärmeplatten, Wärmeschränke, Wärmetische, Ventile, Formstücke und Flanschen.

Lieferung ab Vorrat.

Zu beziehen durch die Installationsfirmen.



Elektro-Ingenieur

Wir suchen für sofortigen Eintritt theoretisch und praktisch erfahrene, **energische Kraft** als

Gruppenchef für unsere elektrische Heizungsabteilung.

Offerte mit Lebenslauf, Sprachkenntnisse, Saläransprüche, Referenzen an

GEBRÜDER SULZER, Aktiengesellschaft
Abteilung Zentralheizungen
WINTERTHUR

Die Stelle des Direktors der Abteilung für Wasserwirtschaft des Schweiz. Departements des Innern

wird hiermit zur freien Bewerbung ausgeschrieben.

Erfordernisse: Dipl.-Ingenieur mit allgemeiner Bildung u. administrativen Fähigkeiten. Beherrschung der deutschen u. französischen Sprache. **Besoldung** 6200.— bis 8300.—. Die Anmeldungen sind bis Ende April an das **Schweizer. Departement des Innern** in Bern zu richten. Persönliche Vorstellung nur auf Verlangen.

Masch.-Ingenieur

jüngere, tüchtige Kraft für Montage und Instandhaltung grosser Sägewerkseinrichtung (Dampfmaschinen, Holzbearbeitungsmaschinen, Dynamos, etc.) sucht österreichische Aktiengesellschaft zum baldigen Eintritt nach Rumänien. Ausführliche Offerten mit Referenzen unter „Holzindustrie Aktiengesellschaft — W. U. 5665“ an Rudolf Mosse, Wien, I., Seilerstätte 2.

Lokomotive

100 PS, Winterthur,
1 Meter Spur, neu revidiert,

zu verkaufen.

Offerten unter Chiffre S.636 Y.
an Publicitas A.-G., Solothurn.

Alleinige Inseratenannahmestelle der „Schweizerischen Bauzeitung“ ist die Firma **Rudolf Mosse, Zürich**, und ihre sämtlichen Filialen im In- und Ausland.



1 WATT- & 1/2 WATT-
DRAHTLAMPEN

Erstklassiges
Schweizer Fabrikat

Gezogener Leuchtdraht
nach eigenem Verfahren
hergestellt

Goldene
Medaille
S.L.A.B.
1914

LICHT A.-G.
ZUG

Fabrik in Goldau

Centralheizungen J. Rukstuhl, Basel

S.I.A.**Stellen-Vermittlung des Schweiz. Ing.- und Arch.-Vereins, Tiefenhöfe 11, Zürich.**

(Bewerber zahlen 5 Fr. (Mitglieder 3 Fr.) Einschreibgebühr).

Offene Stellen.**Wasserbau-Ingenieur** durchaus tüchtig und erfahren in Projekt und Bauleitung von Wasserkraftanlagen. Lebensstellung.

598

Stellen suchen.**Dipl. Architekt**, künstl. befähigt, mit mehrjähr. Praxis.

209

Ferner **Arch., Ing. und Techn.** verschiedener Branchen, total 34.**Junger, diplomierter****Techniker**

4 Jahre Praxis, guter Zeichner, mit Vorkenntnissen in der deutschen Sprache, **wünscht Stelle** bei Ingenieur, Architekt, Bau-Unternehmer oder in einer mechanischen Bau-Werkstätte. Offerten unter M. 1419 X. an **Publicitas A.-G., Genf.**

Ingenieur

mit 13jähriger Praxis, allgemeine Konstruktionen und Elektrotechn., **sucht sofort Stelle.** Gefl. Off. unter Chiffre Z. L. 1136 befördert **Rudolf Mosse, Zürich.**

Junger Architekt

mit Technikums- und Hochschulbildung, mehrjähriger Praxis und ersten Referenzen, **sucht Stelle.** Offerten unter Chiffre Z. F. 2031 befördert **Rudolf Mosse, Zürich.**

Architekt

Holländer, Mitte 40er, mit langjähriger Tätigkeit in U.S.A. und Niederl. Indien, deutsch, franz., engl. u. ital. sprech., **sucht passende Beschäftigung** in Europa. Off. an Ch. Boon, St. Moritz (Grisons).

Bautechniker-Bauzeichner

mit einigen Semestern Technikum und vorzüglicher Bureau- und Bauplatz-Praxis

sucht Stellung.

Offerten unter Chiffre Fc. 2460 Y. an **Publicitas A.-G., Bern.**

Gesucht
tüchtiger**Vorarbeiter**

mit mech. Bohrvorrichtung vertraut, für Stollenbau in einem Erzbergwerk. Antritt sofort. Offerten unter Chiffre Z. L. 2061 befördert **Rudolf Mosse, Zürich.**

Nous recherchons des

Ingénieurs

pour l'étude d'appareillage haute et basse tension et un

Ingénieur

Spécialiste pour l'étude de la construction des Transformateurs. — Etablissements **G. Langrand & Cie., 237, rue Lafayette à Paris.**

Sofort gesucht

erfahrener

Bautechniker

mit Zimmermannspraxis in gröss. mechan. Zimmerei in Zürich. Kontrolle der Arbeiten auf Platz und Bau und Besorgung von Bureauarbeiten. Offerten unter Chiffre Z. G. 2082 befördert

Rudolf Mosse, Zürich.**Ville de Bulle**

La Ville de BULLE demande

un jeune technicien

pour les divers services communaux. **Les inscriptions sont reçues jusqu'au 15 avril** au Secrétariat communal où l'on peut prendre connaissance du cahier des charges.

Le Conseil communal.**Gesucht****tüchtiger Bauführer**

für dauernde Beschäftigung. Off. mit Referenzen und Angabe der Gehaltsansprüche an **Bracher & Widmer, Architekten, Bern.**

Diplomierter**Bauingenieur**

der sechs Sprachen beherrscht, **sucht Anfangsstellung** bei bescheidenen Ansprüchen. — Offerten unter Chiffre Z. S. 2093 an **Rudolf Mosse, Zürich.**

Junger, empfehlenswerter**Techniker**

mit 2 Semester Hochbauschule u. guten Zeugnissen, **sucht** für ein Jahr Praxis auf Baustelle oder auf Zeichnungsbureau. — Offerten unter Chiffre Z. K. 2110 befördert **Rudolf Mosse, Zürich.**

Zu kaufen gesucht

für ein Fabrikgeleise

eine guterhaltene Wagendrehscheibe

von 6,0 m oder grösserem Durchmesser, eine tadellos erhaltene, mindestens 5,5 m lange

Brückenwaage

mit unterbrochenem Geleise. Angebote für das eine oder andere oder für beides mit Angabe des Verfertigers erbeten unter Chiffre S. 584 Y. an **Publicitas A.-G., Solothurn.**

Zu kaufen gesucht
gebrauchte**Zementplatten-Presse**

für Hand- oder Kraftbetrieb. Ausführliche Offerten unter Chiffre Z. G. 2032 befördert **Rudolf Mosse, Zürich.**

Wer übernimmt die komplette Innen-Einrichtung eines modernen

Variété

für zirka 700 Personen?

Offerten erbeten an **Ballesta & Soler, Gran Bodega „Urania“ Zürich.**

Gufachfen

im Gebiete des allgemeinen Maschinenbaues und speziell über Werkzeugmaschinen besorgt:

W. WOLF, Ingenieur, ZÜRICH

Brandschenkestrasse No. 7

Schätzungen**Thonwerk Biebrich A.-G.****Chamotttefabrik****Biebrich am Rhein.****Hochfeuerfeste u. säurebeständige Produkte.**

Normal- und Façonsteine aller Art, Chamotttemörtel, Retorten, Muffeln etc., Bau kompletter Ofenanlagen.

Beste Referenzen und Zeugnisse aus der Schweiz.

Für unsere umfangreichen **Werksneubauten** suchen wir zu möglichst sofortigem Eintritt für das **Baubureau**

mehrere Bautechniker (Bauführer)und für das **technische Bureau****mehrere Maschinen-Techniker (Ingenieure)**

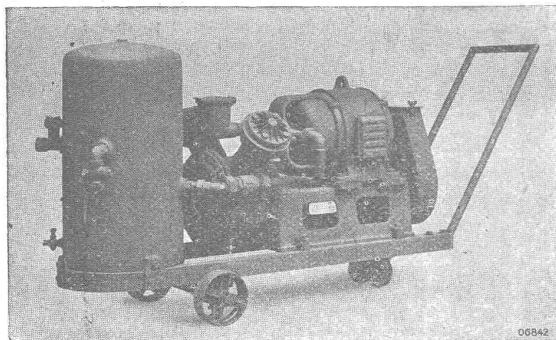
Ausführliche Angebote mit Angabe der Gehaltsansprüche und des frühesten Eintrittstermins erbeten an

Stahlwerk Becker A.-G., Abt. Reinholdhütte Krefeld-Rheinhafen.

BB C

FAHRBARE KOMPRESSORANLAGEN.

Ausführung für Überdrücke bis 6 Atm.



LEICHTE BAUART
OHNE KÜNSTLICHE
KÜHLUNG MOTOR-
ANTRIEB MIT JEDER
STROMART, ALLEN
SPANNUNGEN UND
PERIODEN-ZAHLEN.

VERWENDUNG:

Antrieb kleiner pneumatischer Werkzeuge.
Entstaubung von Generatoren, Lufttransformatoren
und Motoren.
Schaltanlagen, Kesselanlagen, etc.

A.G. BROWN, BOVERI & C^{IE} BADEN (SCHWEIZ)
Verkaufsbureaux: Baden, Basel, Bern, Lausanne

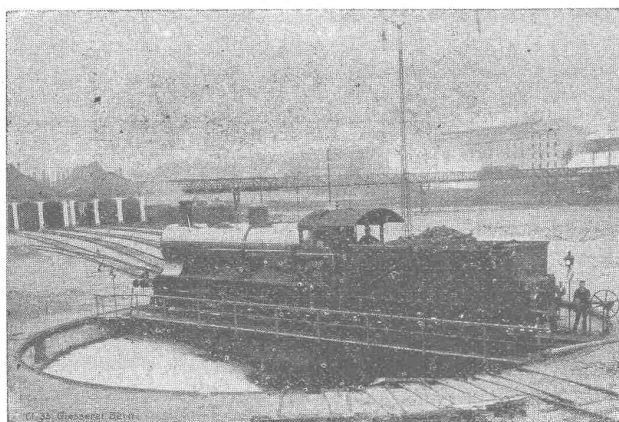
Giesserei Bern, Bern .: Konstruktionswerkstätten .:

Werk der Gesellschaft der L. von Roll'schen Eisenwerke

liefert als Spezialität:

Eisenbahnmaterial

Hebezeuge
Zahnradbahnmaterial
Standseilbahnen
Schützenanlagen und
Wehreinrichtungen
Allg. Maschinenbau



Telegramme: Giesserei Bern
Telephon 1066