

Zeitschrift: Schweizerische Bauzeitung
Herausgeber: Verlags-AG der akademischen technischen Vereine
Band: 71/72 (1918)
Heft: 1

Werbung

Nutzungsbedingungen

Die ETH-Bibliothek ist die Anbieterin der digitalisierten Zeitschriften auf E-Periodica. Sie besitzt keine Urheberrechte an den Zeitschriften und ist nicht verantwortlich für deren Inhalte. Die Rechte liegen in der Regel bei den Herausgebern beziehungsweise den externen Rechteinhabern. Das Veröffentlichen von Bildern in Print- und Online-Publikationen sowie auf Social Media-Kanälen oder Webseiten ist nur mit vorheriger Genehmigung der Rechteinhaber erlaubt. [Mehr erfahren](#)

Conditions d'utilisation

L'ETH Library est le fournisseur des revues numérisées. Elle ne détient aucun droit d'auteur sur les revues et n'est pas responsable de leur contenu. En règle générale, les droits sont détenus par les éditeurs ou les détenteurs de droits externes. La reproduction d'images dans des publications imprimées ou en ligne ainsi que sur des canaux de médias sociaux ou des sites web n'est autorisée qu'avec l'accord préalable des détenteurs des droits. [En savoir plus](#)

Terms of use

The ETH Library is the provider of the digitised journals. It does not own any copyrights to the journals and is not responsible for their content. The rights usually lie with the publishers or the external rights holders. Publishing images in print and online publications, as well as on social media channels or websites, is only permitted with the prior consent of the rights holders. [Find out more](#)

Download PDF: 10.01.2026

ETH-Bibliothek Zürich, E-Periodica, <https://www.e-periodica.ch>



GESELLSCHAFT DER LUDW. VON ROLL'SCHEN EISENWERKE
: FILIALE : EISENWERK CLUS KT. SOLOTHURN :



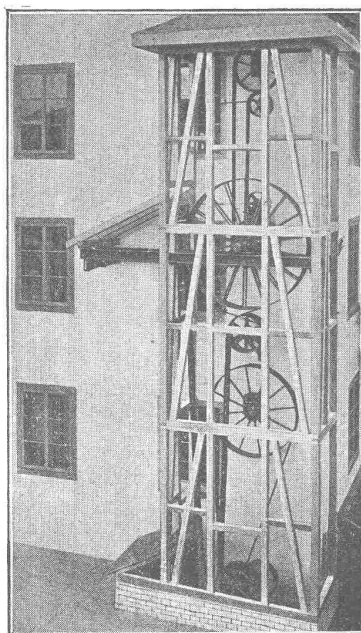
Ausführungsrecht für die Schweiz
der

PATENT- LENIX- GETRIEBE

Sparen Vorgelege, Kraft, Riemen
und Platz.

Lenixrollen auf Kugellagern.

Man verlange Prospekt.



Umänderung einer stehenden Welle mit
konischen Rädern in vertikale Lenix-
Riementriebe in einer Baumwollweberei

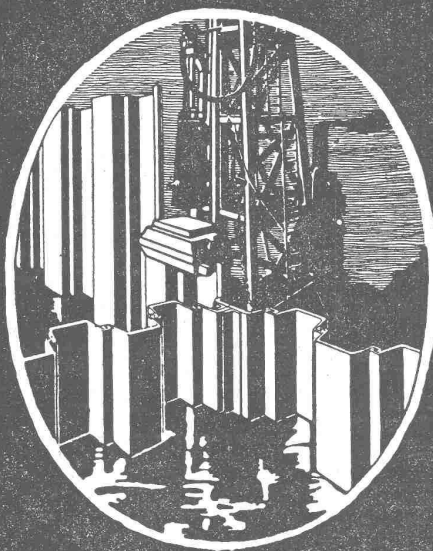
Direkter Antrieb bei grössten
Uebersetzungs-Verhältnissen und
kleinsten Achsendistanzen.

Innert 5 Jahren über 1700 Lenix-
apparate geliefert für Ueber-
tragungen bis 500 PS und Ueber-
setzungs-Verhältnisse bis 1:25.

Komplette Transmissionsanlagen
für alle Industriezweige in moderner
Ausführung mit Ringschmierlagern oder
Kugellagern.

Bennkupplungen.

DEUTSCH-LUXEMBURGISCHE BERGWERKS-UND HÜTTEN-AG. ABTEILUNG: DORTMUNDER UNION DORTMUND.



Nietl. Spundwand-eisen Bauart „Larsen“

Geeignet für:

Hafen- und Wehrbauten, Schleusen, Dür-
ker- und Kläranlagen, Kanalisations-
und Fundierungsarbeiten.

Doppelverschluss daher stärkster
Längszusammenhang u. grösste Dich-
tigkeit. Erhältlich in den verschieden-
sten Profilen. Drucksachen frei.

Vertreter für die Schweiz:
Julius Schoch u. Co., Zürich.

Löhle & Kern Aktiengesellschaft für Eisenbau Zürich

Eisenkonstruktionen

Entwurf und Ausführung

G. Spörri, Ing., Näfels, Spezialfirma für
Hochdruckrohrleitungen
 für Wasserkraftanlagen betriebsfertig erstellt

„Fides“

Treuhand - Vereinigung

Zürich 1
 Bahnhofstrasse 33

Absolut unabhängiges Institut
 Telegr.: „Fides“ Tel. Seln. 60 98

Revisionen
 Buchhaltungs- und Betriebsorganisa-
 tionen, Liquidationen, Sanierungen.
Vermögens - Verwaltungen
 Konstituierung von Aktiengesell-
 schaften i. In- und Auslande.
Bildung u. Leitung v. Syndikaten.
 Beratung in Steuer- und Beteiligungs-
 Angelegenheiten.



Kühl-Anlage



Kohlensäure Kühlmaschine, 5.500 W. E. mit direkter Ver-
 dampfung; **komplette Kühl-Installation** und 4 HP 500 W.
Oerlikon Kraftmotor. Die ganze Anlage, welche nur einige
 Monate in Betrieb war, ist noch wie neu. Offerten unter Chiffre
 Z. R. 5642 an die Annoncen-Exped. Rudolf Mosse, Zürich.



Schweizerische Landesausstellung 1914:
 1 goldene und 2 silberne Medaillen.

Zürich 8: Fietz & Leuthold, Baugeschäft
 Zürich 2: Fr. Erlmann, Ing., Baugeschäft, Bleicherweg 36
 Winterthur: M. Häring, Baugeschäft
 Andelfingen: E. Landolt-Frey, Baugeschäft
 Neuhausen: Joseph Albrecht, Baumeister

Das Ideal aller Gerüste (ohne Stangen)
 ist das

Blitz-Gerüst

System E. Schärer.

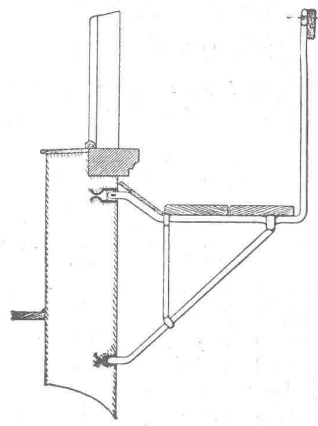
Ungehindert freier Verkehr bei Gebäude-Renovationen
 Neu- und Umbauten.

Mietweise Abgabe von Trägern an Baumeister.

Mietweise Erstellung kompletter Gerüstungen
 durch die Konzessionäre:

Bern: G. Rieser, Baugeschäft
 Genf: Ed. Cuénod, S. A., Entrepreneur
 Luzern: E. Berger, Baugeschäft
 Glarus: Rud. Stüssy-Aebly, Baugeschäft.
 Bubikon: A. Oetiker, Baumeister.

Herisau: Joh. Müller, Baumeister
 St. Gallen: Gschwend, Slegrist & Cie., Baugeschäft
 Rheinfelden: Fritz Schär, Baugeschäft
 Olten: Otto Ehrensperger, Baugeschäft



Blitz-Träger No. 1. Ca. 1:33.

Schweizerische Gerüst-Gesellschaft A.-G., Zürich 7

Weitere Lizenzen werden abgegeben.

Steinwiesstrasse 86 — Telephon 2134 — Tel-gramm-Adresse: „Blitzgerüst“.

Weitere Lizenzen werden abgegeben.

Als Vertreter des Stahlwerks-Verband Düsseldorf für Rillenschienen-Oberbau liefern wir:



Rillenschienen

mit den dazugehörigen Laschen
 und sonstigem Kleineisenzeug,

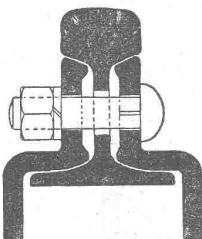
und als Vertreter der Phönix-Werke in Ruhrort:

Weichen u. Kreuzungen

hierzu. Wir empfehlen
 uns ferner zur Liefe-
 rung von

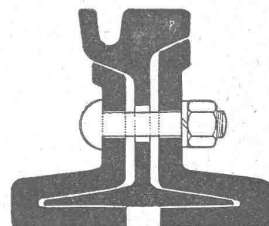
Eisenbahn-Oberbaumaterial

als: **Stahlschienen, Flusseisenschwellen, Kleineisenzeug,
 Weichen, Kranen, Drehscheiben, Schiebebühnen, Personen-,
 Gepäck- und Güterwagen etc.** für Normal-, Sekundär- und Bergbahnen.



Für Offertstellung in diesen Materialien, Einsendung von Zeichnungen
 Anfertigung kompletter Oberbaupläne halten wir uns empfohlen.

Fritz Marti Akt.-Ges. Bern



Gesellschaft der L. von Roll'schen
Eisenwerke. Werk:

Giesserei Bern

in Bern

Konstruktionswerkstätten



Cl. 86. Giesserei Bern.

liefert als Spezialität:

Standseilbahnen

für

Personenbeförderung
(auch Gütertransport)

für Wasserballast, Motorbetrieb, insbesondere
durch elektrischen Motor

87 Ausführungen

Andere Spezialitäten der Firma:

Zahnstangen für Bergbahnen, Eisenbahnmaterial
Schützenanlagen und Wehreinrichtungen
Hebezeuge, Allgem. Maschinenbau

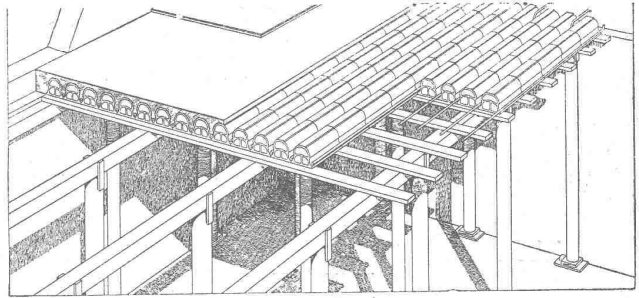
Telegramme: Giesserei Bern. Telefon 1066.

Bauer & Albrecht, Zürich

Ingenieurbureau — Kaspar Escherhaus 19

Vorzüglichste Eisenbeton-Hohlkörperdecke „Pat. Wörner“

grösste stat. Sicherheit, absolute Feuersicherheit, isolierend, schalldämpfend, rissfrei. Für jede Spannweite und Belastung.



⊕ 55494. D. R. P. 240007. Silb. Med. S. L. A. B. 1914.

Vielf. ausgef. in Bauten aller Art, wie: Schul-, Krankenhäuser, Kasernen, Fabriken, Geschäfts-, Wohnhäuser, Villen, Käsereien, Stallungen, Auskunft, Referenzen, Projekt prompt und kostenfrei.

Schweizer. Werkmeister-Zeitung

Zürich 6, Hotzstrasse 30.

Ueber 4000 Mitglieder des Schweiz. Werkmeister-Verbandes in bevorzugten Stellungen sind Leser der „Werkmeister-Zeitung“ und stehen bei Neuanschaffungen etc. den Geschäfts-Inhabern in erster Linie zur Seite. Inserate haben daher sehr guten Erfolg. Auflage: 6500 Exemplare. — Probenummern gratis.

Elektro-mechan. Werkstätte

Wanger & Spälti, Zürich 5

Hardstrasse 219

Bahnstation: Hauptbahnhof :: Tramhaltestelle: Hardstrasse
Postcheck- und Giro-Konto Nr. VIII/1880

**Lieferung, Reparatur, Umwicklung
Instandstellung, Kauf, Verkauf**

von neuen und gebrauchten elektrischen Maschinen, Motoren, Transformatoren und zugehöriger Apparate jeder Provenienz.

Telephon: Geschäft 4499, Wohnung 3773

Telegramm-Adresse: Wangerspälti Zürich

Theodor Bertschinger



Hoch- und Tiefbau-Unternehmung
Lenzburg und Zürich

Muschel-Sandsteinbruch

„Steinhof“

Othmarsingen

(Marine-Molasse)

**Lieferung von
Roh- und Hausteinen**

**in gelblicher und
bläulicher Färbung
Dekorative Struktur, warmer
Ton**

Referenzen:

„Peterhof“ u. „Leuenbank“

Paradeplatz, Zürich

Geschäftshaus „Singer“

Marktplatz, Basel

u. v. a. m.

Metallgiesserei Emmishofen A.-G.

Kurze Lieferfrist

in Emmishofen

Kurze Lieferfrist

liefert Phosphorkupfer, Säurebeständige Phosphorbronze, Aluminium, Lagermetall u. Metallrohrguss in jeder gewünschten Legierung.

Verzinkerei Zug A. G.

Fabrik für verzinkte
lackierte und rohe Blechwaren

Blecharbeiten nach jeder Zeichnung oder
nach Mustern

Lohnverzinkung

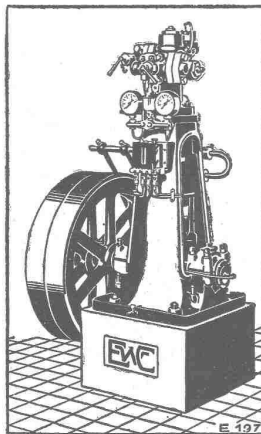
Spezialität: Verzinken von Guss

ESCHER WYSS & C^{IE}
Zürich**Eis- und Kühl-Maschinen**

in allen Grössen und für
sämtliche Kühlzwecke ::

für

Eisfabriken
Schlachthäuser
Bierbrauereien
Markthallen
Molkereien
Metzgereien
Hotels, Schiffe usw.



25/17

Gesucht

für Klein-Transformatorbau tüchtiger

Ingenieur od. Techniker

Offerten mit Gehaltsansprüchen, vorerst ohne Beilage von Zeugnissen, zu richten unter Chiffre Z. V. 5596 an Rud. Mosse, Zürich.

Gesucht jüngerer

Geometer oder Tiefbautechniker

für Vermessung und Aufzeichnung von Bergwerksstollen, Diagrammen etc. etc. Sauberer Zeichner Bedingung. Solche mit Praxis bei Bergwerk- oder auch Tunnelunternehmungen erhalten den Vorzug. Offerten mit Zeugniskopien, Referenzen und Gehaltsansprüchen sind unter Chiffre Z. H. 5558 zu richten an die Annoncen-Expedit. Rudolf Mosse, Zürich.

Treibriemen-, Schlauch- und Garten-Weberei**M. Wernecke, Stäfa**

Briefe: Münsterhof 14, Zürich — Telephon 3191
offertiert mit kurzer Lieferfrist:

**Servus-Riemen**

Baumwolle in Kameelhaar-Gewebe.
Best bewährt. Widerstandsfähig gegen äussere Einflüsse.

K. Schäffer

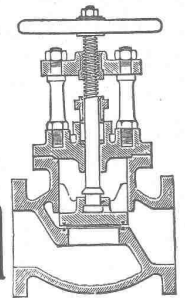
Lager und Verkaufsstelle von

Schäffer & Budenberg G.m.b.H., Zürich

Stampfenbachstr. 61



Maschinen-
und Dampfkessel-
Armaturen

**G. Rüttimann, Elektr. Unternehmungen**

Zürich und Lausanne

Erstes Spezialgeschäft für

Freileitungen

S.I.A.**Stellen-Vermittlung des Schweiz. Ing.- und Arch.-Vereins, Tiefenhöfe 11, Zürich.**

(Bewerber zahlen 5 Fr. (Mitglieder 3 Fr.) Einschreibgebühr).

Offene Stellen:**Jüngerer Ingenieur oder Techniker** mit Praxis im Tiefbau, zu sofort. Eintritt, Französisch Bedingung, nur Schweizer. N. d. Ausland. 576**Stellen suchen:****Architekten, Ingenieure und Techniker** verschiedener Branchen, total 21.

Jeune dessinateur-architecte
cherche engagement de suite.
Excellentes références. Adresser
offres sous chiffre Z. W. 5572 à
Rudolf Mosse, Zurich.

Auf ein hiesiges Bureau wird
zur Aushilfe ein tüchtiger
Architekt od.
Bautechniker

der mit den Züricher Ver-
hältnissen gut vertraut ist
g e s u c h t.
Es käme Nebenarbeit für ei-
nige Monate in Frage. Gefl.
Offerten unter Chiffre Z. M.
5637 an **R. Mosse, Zürich.**

Bauingenieur
oder
Bautechniker
für die Leitung einer
grösser. Eisenbeton-
konstruktion
gesucht

Nur Bewerber mit ge-
nüglicher Erfahrung
wollen sich unter An-
gabe der Gehaltsan-
sprüche, Militärver-
hältnisse und Refe-
renzen melden unter
Chiffre Z. J. 5643 bei
RUDOLF MOSSE
Zürich.



Baustatik und
Eisenbetonbau.

Prospekt und Probebrief auf
Verlangen.
Anfragen unter Chiffre Z. K. 5535
befördert **Rud. Mosse, Zürich.**

Zu kaufen oder zu
mieten gesucht
2500 Meter
Rollbahngleise

auf Stahlschwellen, 600 mm Spur-
weite, Gewicht 7 kg. Schriftliche
Offerten unter D. 28247 L. an die
Publicitas S. A., Lausanne.

PATENT-ANWÄLTE
E. BLUM & C. DIPL. INGENIEURE
GEGRÜNDET 1878 · ZÜRICH · BAHNHOFSTR. 74

Zu kaufen gesucht
ein gut erhaltenes

Rollbahngleise

ca. 200 m mit 2 bis 3 Kippwagen.
J. Fornallaz, Yverdon.

Modellschreinerei
G. Spaar & Sohn, Langenthal
liefert

Modelle

für Guss jeder Art.

Alteisen

kaufe stets zu höchsten
Tagespreisen.
Offerten mit Quantumsangabe an
Postfach 17355, Zürich.

Zu verkaufen

Luftkompressore

3 bis 30 m³
6 bis 9 Atm. Betriebsdruck

Windkessel

Pressluftbohrhämmer

Bohrschläuche

Bohrstahl

Tunnel-Ventilatoren

somit lieferbar. Anfragen unter
Chiffre Z. B. 5553 an
Rudolf Mosse, Zürich.

Patentverkauf
oder Lizenzabgabe

Der Inhaber der Schweizer-Pa-
tente

Nr. 60739, **Flaschenverschliess-**
maschine und

Nr. 61888, **Vorrichtung zum**
magnetischen Auswählen
und Zuführen von Kapseln
für Maschinen zum Ver-
schliessen von Flaschen

wünscht mit schweizerischen Fa-
brikanten in Verbindung zu treten
behufs Verkaufs des Patentes,
bezw. Abgabe der Lizenz für die
Schweiz, zwecks Fabrikation des
Patentgegenstandes i. d. Schweiz.

Reflektanten belieben sich um
weitere Auskunft zu wenden an
das Patentanwaltsbureau **E. Blum**
& C⁹, Bahnhofstr. 74, Zürich 1.

Patentverkauf
oder Lizenzabgabe

Die Inhaberin des Schweizer-
Patentes Nr. 38759, betreffend:

Einrichtung an Luftsaug-
bremsanlagen f. Eisenbahnen
zur Betätigung von akusti-
sehen Signalvorrichtungen
durch die Abluft von Luft-
saugepumpen

wünscht mit schweizerischen Fa-
brikanten in Verbindung zu treten
behufs Verkaufs des Patentes,
bezw. Abgabe der Lizenz für die
Schweiz, zwecks Fabrikation des
Patentgegenstandes i. d. Schweiz.

Reflektanten belieben sich um
weitere Auskunft zu wenden an
das Patentanwaltsbureau **E. Blum**
& C⁹, Bahnhofstr. 74, Zürich 1.

Patentverkauf
oder Lizenzabgabe

Die Inhaberin des Schweizer-
Patentes Nr. 63470, betreffend:

Pneumatische Bremse
mit motorisch angetriebener
Pumpe

wünscht mit schweizerischen Fa-
brikanten in Verbindung zu treten
behufs Verkaufs des Patentes,
bezw. Abgabe der Lizenz für die
Schweiz, zwecks Fabrikation des
Patentgegenstandes i. d. Schweiz.

Reflektanten belieben sich um
weitere Auskunft zu wenden an
das Patentanwaltsbureau **E. Blum**
& C⁹, Bahnhofstr. 74, Zürich 1.

Zu kaufen gesucht

für sofort eine

Motor-Draisine

für Normalspur.

Offerten an **Schweizerische**
Bundesbahnen,
Elektrifikation Brig-Sitten.
Bahnhofplatz 1, Bern.

Zu kaufen gesucht
verstellbarer

Zeichnungstisch

neu oder gebraucht, mit Parallel-
Schienenführung. Offerten mit
Beschreibung u. Preisangabe unt.
Chiffre Z. F. 5581 an
Rudolf Mosse, Zürich.

Gelegenheits-Elektro-
Motoren u. Maschinen
liefert mit Garantie

Elektro-Mechan.
Reparaturwerkstätte Zürich
Hardturmstr. 121, Zürich 5.
„Orion“.

So lange Vorrat liefere ich
Werkzeuge in Achkantstahl

20 bis 22 mm sortiert

Spitzeln zu kg Fr. 3,40
Steinmeissel (Beitzer) „ „ 3,70
Kreuzbohrer „ „ 4,90

E. Niederhauser, Werkzeugschmiederei, Bern, Länggasse.

Martin Keller

Wallisellen-Zürich

Spezialhaus für chem.-bautechnische Produkte

Kaltwasserfarben:

INDURIN &
IDEAL I & II

Oelfarbenersatz
MEIROL,
beste Anstreich-
farbe

Innenanstrich-
farben:
BLANCIFIXE &
BRILLANTWEISS

Kriegs-
Carbolineum
zur Zeit bester von den
Behörden verwendeter
Holzansrich
(braun nicht schwarz)

Technische Anstriche
für alle
Industriezwecke

Zementabdichtung:

INERTOL

Rostschutz-
Spezialfarben:
GLASURIT &
INERTOL

Trockenlegung:
PINOL u. RACO
Schwamm-
verteilung

Schluss für die Inserate je Dienstags, abends.

Aktiengesellschaft
Conrad Zschokke

Projektierung und Ausführung von hydraulischen
 === Werken an Flüssen und an der See ===

Pneumatische Foundationen — Baggerarbeiten — Wasserwerksanlagen
 Flusskorrekturen — Hafenmauern — Quibauten — Trockendocks
 Schiffschleusen

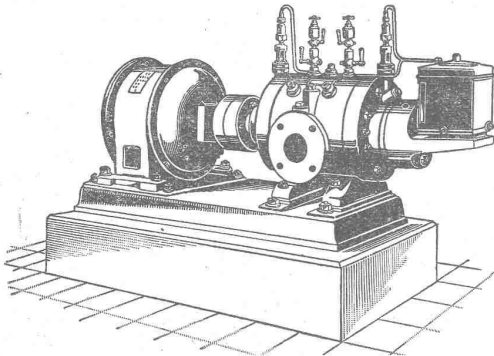
Pariser Weltausstellung 1889: Grand Prix
 Landesausstellung Bern 1914: Grosser Ausstellungspreis

Mechanische Werkstätte für eiserne Brücken und Eisenhoch-
 bau in Döttingen (Aargau). General-Verwaltung in Aarau.

Schweizerische
Lokomotiv- & Maschinenfabrik
Winterthur

Neu! Neu! Neu!
Rotierende Kompressoren und Vakuumpumpen

für Drücke bis 8 Atm. resp. Vakuum bis 99 Prozent.



Direkte Kupplung mit Elektromotoren oder Riemenbetrieb.
 Ruhiger Gang, Luftförderung ohne Stösse.
 Keine Ventile oder andere Steuerorgane.
 Geringe Abnützung infolge der patentiert. Entlastungsringe.
 Grösste Betriebssicherheit bei geringster Wartung.
 Kleinster Raumbedarf, geringe Gewichte, daher überall
 aufstellbar, auch fahrbar.
 Geringe Kosten für Anschaffung, Fundamente u. Montage.

Prospekte und Kostenvoranschläge auf Verlangen