

Zeitschrift: Schweizerische Bauzeitung
Herausgeber: Verlags-AG der akademischen technischen Vereine
Band: 71/72 (1918)
Heft: 12

Werbung

Nutzungsbedingungen

Die ETH-Bibliothek ist die Anbieterin der digitalisierten Zeitschriften auf E-Periodica. Sie besitzt keine Urheberrechte an den Zeitschriften und ist nicht verantwortlich für deren Inhalte. Die Rechte liegen in der Regel bei den Herausgebern beziehungsweise den externen Rechteinhabern. Das Veröffentlichen von Bildern in Print- und Online-Publikationen sowie auf Social Media-Kanälen oder Webseiten ist nur mit vorheriger Genehmigung der Rechteinhaber erlaubt. [Mehr erfahren](#)

Conditions d'utilisation

L'ETH Library est le fournisseur des revues numérisées. Elle ne détient aucun droit d'auteur sur les revues et n'est pas responsable de leur contenu. En règle générale, les droits sont détenus par les éditeurs ou les détenteurs de droits externes. La reproduction d'images dans des publications imprimées ou en ligne ainsi que sur des canaux de médias sociaux ou des sites web n'est autorisée qu'avec l'accord préalable des détenteurs des droits. [En savoir plus](#)

Terms of use

The ETH Library is the provider of the digitised journals. It does not own any copyrights to the journals and is not responsible for their content. The rights usually lie with the publishers or the external rights holders. Publishing images in print and online publications, as well as on social media channels or websites, is only permitted with the prior consent of the rights holders. [Find out more](#)

Download PDF: 30.01.2026

ETH-Bibliothek Zürich, E-Periodica, <https://www.e-periodica.ch>

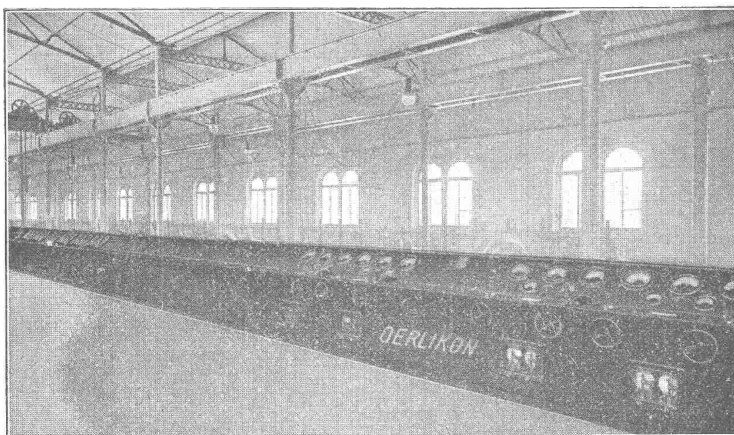
MASCHINENFABRIK OERLIKON OERLIKON

Schaltanlagen
für Hoch- u. Nieder-
spannung

Schalttafeln

Säulen und Pulte

Schalbkasten



Oelschalter
Steuer- u. Kontroll-
Apparate

Relais

Anlasser und
Regulatoren

Schaltpodium im Werk Letten des Elektrizitätswerks der Stadt Zürich.

Schalt-Apparate

Aut. Spannungsregler - Ueberspannungsschutz

Glasdächer und Dachoberlichter

in kittlosen Systemen

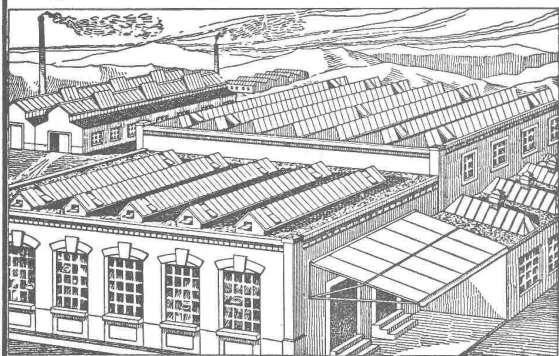
Einfache und doppelte Verglasung

Schweizerische und ausländische Patente

Sämtliche Spenglerarbeiten für Fabrikbauten

GLASDACHWERKE
SIMON KULLI, OLTEN
Mechanische Bauspenglerei

Schweizer Firma. Gegr. 1854. Ingenieure in der Firma.
Telephon 56.



Miete

Rollmaterial

Und

Baumaschinen

A. G. ZÜRICH

Seidengasse 16

Telefon, Selnau 2752

Telegr. Rubag

Lokomotiven

Bagger :: Lokomobile

Seilbahnen

Rangier-Anlagen

Brech-, Sortier- und

Wasch-Anlagen

Krane :: Hebezeuge

Mischer :: Pumpen

Kompressore

Motore

Kauf

Submissions-Anzeiger.

Termin	Auskunftstelle	Ort	Gegenstand
28. März	J. Peter, Ingenieur	Schlieren (Zürich)	Ausführung der Erweiterung zur Pumphausanlage im Dorfe Schlieren.
2. April	Rittmeyer & Furrer, Arch.	Winterthur	Sämtliche Bauarbeiten zu neun Wohnhäusern in Rheinsfelden.
2. "	Kantonsingenieur	Basel	Erstellung eines Kanals in der Hochbergerstrasse in Basel.
6. "	Kraftwerk Eglisau, Baultg.	Zürich 1	Bauarbeiten für die Hochbauten des Kraftwerkes Eglisau.
15. "	Elektrifizierung der S.B.B.	Bern	Fallen und Windwerke, sowie Seilbahn (400 m) zum Kraftwerk Amsteg.

Eisenbeton im Hoch- und Tiefbau

Fabriken, Lagerhäuser, Silos, Schallsichere Decken

Statische Berechnungen jeder Art — Expertisen — 30jährige Erfahrung

Ingenieurbureau

Klingler & Leuprecht

Diplom. Ingenieure

Wallstrasse Nr. 24 **Basel** Telefon Nr. 6254**Marquisen- u. Storrenfabrik**

Storren nach eigenen patent. bewährten Systemen für Privat- u. Geschäftshäuser, Schulen, Spitäler etc. **Spezialkonstruktionen für Bogenfenster, Veranden etc.** Prima Referenzen von Staat, Gemeinden und Privaten. Gegr. 1865. Vielfach prämiert. Telefon: Hottingen 2284.

Mertzluft, Spiegelgasse 29 Zürich 1
Rindermarkt 26

Biebrich am Rhein.

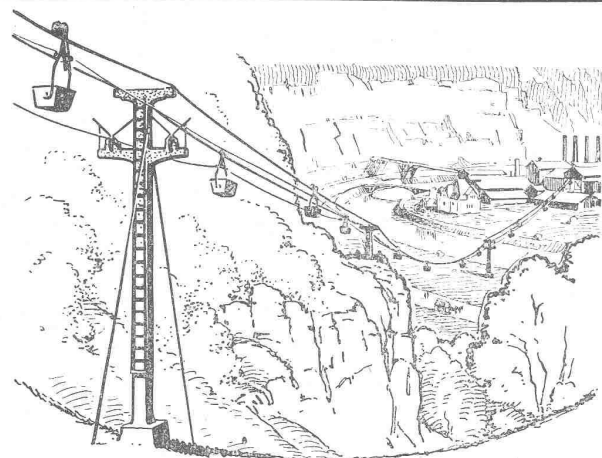
Wir haben unseren Betrieb in allen Abteilungen aufrecht erhalten und sind daher auch während des Krieges für Lieferungen und Bau-Ausführungen leistungsfähig

THONWERK BIEBRICH Aktiengesellschaft

Chamottefabrik

Hochfeuerfeste u. säurebeständige Produkte

Bau kompletter Ofenanlagen

**SCHWEBE-BAHNEN**FÜR **MATERIAL-TRANSPORTE**LUFTSEIL-BAHNEN ★ ★ HÄNGE-BAHNEN
ELEKTRO-HÄNGE-BAHNEN**OEHLE & CO****Basel**

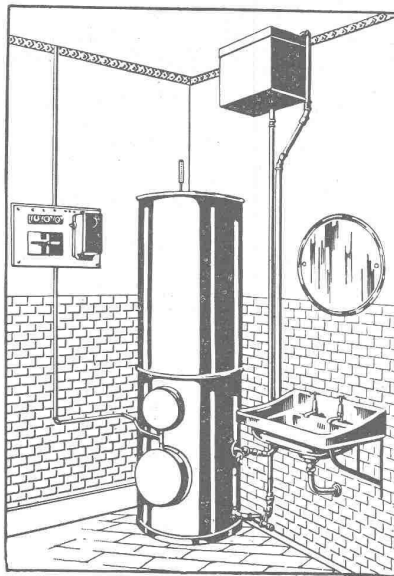
EISEN- UND STAHLWERKE

Bruno Wehrli, phototechnische Anstalt

Kilchberg bei Zürich

Vergrößerung und Verkleinerung von Plänen, Landkarten
Zeichnungen etc. auf jeden Masstab.**WILH. BAUMANN HORGES**Rolladen. Rolljalousien.
Jalousieladen. RollschutzwändeGegründet
1860

Baumann, Koelliker & Co. Elektrische Anlagen
Zürich 2 jeder Art



Ersatz für Kohle und Gas
bilden unsere

Elektrischen
Heisswasser-Automaten
(patentierter Warmwasser - Speicher)

„ELECTROCALOR“

für Privathäuser, Hotels
und industrielle Betriebe

Prospekte, sowie alle nähern Aukünfte
bereitwilligst durch

A.-G.

Kummler & Matter, Aarau

sowie Elektro - Installationsgeschäfte
und Elektrizitäts-Werke

Gesucht baldmöglichst von grosser deut-
scher Maschinen- und Armaturen-Fabrik

Betriebsingenieur

mit besten Erfahrungen in der modernen Serien-
und Massenfabrication. Ausführliche Angebote
mit Angabe des Alters, Bildungsganges, der bis-
herigen Tätigkeit und Gehaltsansprüche erbeten
unter Chiff. Z. R. 1117 an Rud. Mosse, Zürich.

Obligatorische Versicherung

An die Betriebsinhaber!

Die obligatorische Versicherung tritt mit dem 1. April 1918 in Kraft. Wir richten daher einen letzten Aufruf an die Betriebsinhaber, die der auf gesetzlichen Vorschriften beruhenden Pflicht zur Anmeldung ihres Betriebes bei der Schweizerischen Unfallversicherungsanstalt noch nicht nachgekommen sind.

Die Betriebsinhaber, welche dem Gesetze nicht Genüge leisten, setzen sich grosser Verantwortlichkeit und Strafmassnahmen aus. Sie mögen deshalb nicht säumen, die ihnen obliegende Anmeldepflicht zu erfüllen.

Den Betriebsinhabern, welche von der Anstalt die Mitteilung erhielten, dass ihre Betriebe der Versicherung nicht unterstellt seien, bringen wir in Erinnerung, dass die Versicherungspflicht eintreten kann, wenn in den Betrieben Veränderungen (Erweiterung, Aenderung in der Betätigung, Installation von Maschinen usw.) eintreten. Alle diese neuen Tatsachen sind zur Kenntnis der Anstalt zu bringen.

Die Betriebsinhaber haben alle ihre Mitteilungen an die Agenturen der Anstalt zu richten; letztere sind zu jeder Auskunft gerne bereit. Die Adressen aller Agenturen sind in Nr. 10 des Schweizerischen Bundesblattes vom 6. März und in Nr. 57 des Schweizerischen Handelsamtsblattes vom 9. März veröffentlicht worden.

Direktion der Schweizerischen Unfallversicherungsanstalt in Luzern

Der Direktor: A. Tzaut.

Erfindungs-Patente
Marken-Muster-
& Modell-Schutz im In- u. Ausland
H. KIRCHHOFFER vormals
Bourry-Séquin & Co. ZÜRICH
1880.
Gegründet.

Patentverwertung

Der Inhaber des schweizerischen Patentes Nr. 70951 vom 19. März 1915 auf:

Hahn mit einem Kugelventil, das sich nur unter innerem Drucke an seinen Sitz legt wünscht das Patent zu verkaufen, in Lizenz zu geben oder anderweitige Vereinbarungen für die Fabrikation in der Schweiz einzugehen.

Anfragen befördert **H. Kirchhofer**, vorm. Bourry-Séquin & Co., Ingenieur- u. Patentanwaltsbureau in Zürich 1, Löwenstrasse 51.

Gewerbebank Zürich A.-G.

Rämistrasse 23, Ecke Waldmannstrasse — Gegründet 1868.

Verzinsung von Geldeinlagen

1. in laufender Rechnung nach Uebereinkunft
 2. auf Einlagehefte mit weitgehendster Verfügbarkeit $4\frac{1}{2}\%$
 3. gegen Obligationen mit Halbjahrescoupon 5% in Stücken von 250, 500, 1000 und 5000 Franken.
- Besorgung aller bankgeschäftlichen Transaktionen.
Die Direktion.

Unser Institut wird durch die Schweiz. Revisionsgesellschaft A.-G. geprüft.

Elektrochemisches Unternehmen
sucht ab 1. August konstante Kraft von

ca. 1000 K. W.

Gefällige Offerten unter Chiffre Z. W. 1072 befördert

Rudolf Mosse, Zürich.

Offerten zur Verwertung von Erfindungspatenten
EIMER-SCHNEIDER INGENIEUR GENÈVE

Die Inhaber folgender schweizerischer Patente wünschen mit schweizerischen Fabrikanten bzw. Interessenten in Verbindung zu treten und sind gerne bereit, Lizenzen zu erteilen oder die Patente zu verkaufen.

Nr. 46995 vom 1. April 1909, **Vickers Sons & Maxim Ltd.**, auf: „Patronen-Zuführungsmechanismus an Maxim-Maschinengewehren“;

Nr. 56611 vom 12. April 1911, **Automatic Printing Machines Ltd.**, auf: „Vorrichtung zur Blätterlieferung für Druckmaschinen und andere Papier verwendende Maschinen“;

Nr. 70909 vom 12. März 1915, **Alfred James Jung**, auf: „Verbesserungen an Billet-Druck- und Ausgabenmaschine“.

Nr. 69059 vom 30. März 1914, **Société Anonyme Le Carbone**, auf: „Verbindungsvorrichtung für biegsame elektrische Leiter“.

Nr. 55628 vom 23. März 1911 mit Zusatz Nr. 72142 vom 22. Oktober 1914, **Société Anonyme Le Carbone**, auf: „Elektrische Verbindungsvorrichtung“.

Nr. 64610 vom 15. Mai 1913, **A. Gottl & F. Loos**, auf: „Wechselgetriebe für Kraftwagen“.

Gefl. Offerten oder Vorschläge werden durch Herrn **E. Imer-Schneider**, Ingénieur-Conseil, 8, Bd. James Fazy in Genf, weiterbefördert.

Schluss für die Inserate je Dienstags, abends.

Für 17jährigen Jüngling mit künstlerischem Zeichner-
talent und 2 Semester Kunstgewerbeschulbildung wird
LEHRSTELLE
für Architektur auf Hochbau **gesucht**. Offerten unt.
Chiffre Z. N. 1113 befördert **Rudolf Mosse, Zürich**.

Wer projektiert
mod. Metallgießerei?
Gefällige Angebote unter Chiffre Z. W. 1072
befördert **Rudolf Mosse, Zürich**, Limmatquai

Backstein-Ware.

Das **Backsteinmauerwerk** der zum Abbruch bestimmten
Schaller'schen Ziegelei in Dotzigen bei Büren a./A.
(Ofen- und Gewandungsmauerwerk) wird **hiermit zum Kaufe**
angeboten. Zirka 150 000 Stück gute Ware. Offerten nimmt
bis den **20. März** der Unterzeichnete entgegen, welcher auch
jede weitere Auskunft erteilt. Zum Zwecke der Besichtigung
wende man sich direkt an die Geschwister Schaller.

Segesser, Notar, Büren a./A.

Zu verkaufen

ein nur kurze Zeit gebrauchter,
tadellos erhaltener

Härte-Ofen

modernster Konstruktion. Inter-
essenten wollen sich unter Chiffre
Z. Z. 975 wenden an **Rudolf**
Mosse, Zürich.

Zu verkaufen

Gusseiserne Säulen

in Längen von 4,3 und 5,3 Meter, äusserer Durchmesser 230 mm.
Gusswandstärke 30 mm. Sofort ab Lager bei

Saly Harburger, Josephstrasse 221, Zürich 5.

Entwürfe

von **Heizungs- und Lüftungsanlagen, Tröck-
nerelen, Dampfkochapparate, elektrische
Heizungen und Warmwasserbereitungs-An-
lagen** besorgt tüchtiger Fachmann unter billigster
Berechnung. Gefl. Offerten unter Chiffre Z. O.
1089 befördert **Rudolf Mosse, Zürich**.

Zu mieten gesucht.

Eine zerlegbare

Baggermaschine

zur Ausbaggerung von ca. 5—10,000 m³ Schlamm und Kies in
unserer Weiheranlage in der Isla bei Arosa.

Maschine, welche für elektrischen Antrieb verwendbar ist,
wird bevorzugt, da Motor und Energie zur Verfügung steht.

Die Arbeit würde eventuell auch in Akkord vergeben.
Reflektanten belieben ihre Offerten mit Angabe der Leistungs-
fähigkeit des Baggers zu richten an das

Elektrizitätswerk Arosa.

Ingenieur gesucht

zum baldigen Eintritt in mittelgrosse Kessel-
schmiede. Solche, welche langjährige Erfah-
rung im Bau von Blecharbeiten, Apparaten
für verschiedene Industrien, und im Klein-
kesselbau haben und eventuell über Betriebs-
und Kalkulations-Erfahrungen verfügen, wollen
sich melden unt. Angabe v. Gehaltsansprüchen,
Eintrittstermin, ausführlicher frühere Tätigkeit,
Zivil- u. Militärverhältnisse u. Chiff. Z. G. 932
bei der

Annoncen-Exped. Rudolf Mosse, Zürich

Beim Kreis V der **Schweizerischen Bundesbahnen** sind
die Stellen eines **Brückenaufsehers** und eines **Brückenmonteurs**
neu zu besetzen. **Erfordernisse:** Mehrjährige Praxis als Monteur
in Eisenkonstruktionswerkstätten. **Besoldung:** 2200 bis 3600 Fr.,
bezw. 1800 bis 2900 Fr. nebst Teuerungszulage und den regle-
mentarischen Reiseentschädigungen. **Eintritt:** Sobald als möglich.

Nähere Auskunft über Obliegenheiten etc. erteilt der Ober-
Ingenieur V in Luzern. Anmeldungen sind bis zum 30. d. M. an
die unterzeichnete Direktion einzusenden unter Beilage von Zeug-
nissen und einem selbstgeschriebenen kurzen Lebenslauf.

Luzern, den 12. März 1918.

Kreisdirektion V.

Wir suchen für unsere **Hochspannungs-
Abteilung** einen

erstklassig. Konstrukteur

mit vielseitigen Erfahrungen im Bau von elek-
trischen Hochspannungsapparaten. Ausführ-
liche Angebote mit Zeugnisabschriften unter
Angabe der bisherigen Tätigkeit, Gehaltsan-
sprüche, Militärverhältnisse und des frühesten
Eintrittstermines unter Kennwort „**Hochspan-
nung**“ zu richten an das Sekretariat der

Bergmann - Elektrizitäts - Werke A.-G.
Berlin N. 65.

Sofort zu kaufen gesucht Eternit - Schiefer

zu einer Dachfläche von 175 m², wenn möglich grau und ca. 40 m²
in brauner Farbe

Offerten an das landwirtschaftl. Bauamt Brugg

Fraisarbeiten

auf kleinere Bestandteile in präziser Ausführung werden an
gut eingerichtete Werkstätten zu günstigen Konditionen über-
tragen. Arbeiten ausschliesslich für Schweizerbedarf. Offerten
unter Chiffre X. 1951 Y. an **Publicitas A.-G., Bern**.

S.I.A.**Stellen-Vermittlung des Schweiz. Ing.- und Arch.-Vereins, Tiefenhöfe 11, Zürich.**

(Bewerber zahlen 5 Fr. (Mitglieder 3 Fr.) Einschreibgebühr).

Offene Stellen:**Wasserbau-Ingenieur** durchaus tüchtig und erfahren in Projekt und Bauleitung von Wasserkraftanlagen. Lebensstellung.

598

Stellen suchen:**Dipl. Architekt**, künstl. befähigt, mit mehrjähr. Praxis.

209

Ferner **Arch., Ing. und Techn.** verschiedener Branchen, total 33.**S.I.A.****Ingenieur**Diplom E.T.H. Z., 35 Jahre,
Spezialität**Wasserbau**

vorzügl. Zeichner, viel geist und verkehrsgewandt, deutsch, franz. und ital. in Wort und Schrift, repräsentationsfähig, **sucht sich zu verändern**; Vertrauensstellung bevorzugt. Eignet sich auch besonders für Reisen, im Verkehr mit Behörden und administrativen Dienst. la. Zeugnisse u. Referenzen zu Diensten. Gefl. Anfragen bef. sub Chiffre B.F. 2167 **Rudolf Mosse, Zürich.**

Hochbautechniker

23 Jahre alt, mit 5 Semester Hochbauschule, Bureau- und Baupraxis, guter Zeichner und Statiker, bewandert in sämtlichen Eisenbetonarbeiten, **sucht Stellung** auf 1. April. Offerten unter Chiffre Z.F. 1056 befördert **Rudolf Mosse, Zürich.**

Diplomierter**Bautechniker sucht Stelle**

in Arch.-Bureau od. Baugeschäft. Offerten unter Chiffre Cc. 2128Y. an **Publicitas A.-G., Bern.**

Gesucht

für das **Brückenbaubureau** einer **Bahnverwaltung** jüngerer

Ingenieur

mit etwas Erfahrung in der Berechnung und Projektierung von eisernen Brücken und womöglich mit Werkstättepraxis. Offerten mit Gehaltsansprüchen unter Chiffre Z. E. 1080 befördert **Rudolf Mosse, Zürich.**

Langjährige Angestellte eines ersten Zürcher Handels-Hauses sucht auf Juni oder später anderweitig Engagement als

Sekretärin-Korrespondentin.

Deutsch und Französisch in Wort und Schrift. Anfangsgründe in Englisch u. Italienisch, Maschinenschriften, gute Handschrift, Kenntnisse in Buchhaltung. Suchende ist auch gelernte exakte

Plan-Pauserin.

Kursiv-, Rund-, Techn. u. Druckschriften. Gute Freihandzeichnerin.

Offerten unter Chiffre Z. C. 1028 befördert **Rudolf Mosse, Zürich.**

Architekt

wünscht zur Ueberbauung seines Areals an vorzüglicher Mietlage in Zürich 6, mit **kapitalkräftigem**

Ingenieur, Techniker, Baumeister oder Unternehmer

4 bis 6 Häuser gemeinschaftlich, **nach besonderem System**, auszuführen. Baukredit vorhanden, 1. und 2. Hypotheken können gut plziert werden. Das Ganze verspricht grossen Gewinn. — Offerten unter Chiffre Z. B. 1052 befördert **Rud. Mosse, Zürich.**

Technische

Schreibmaschinen - Arbeiten, event. stenographische Aufnahme besorgt exakt, prompt und billig. Arbeit wird gerne abgeholt.

Frau A. Gredig,
Altstetten - Zürich.

**Zu verkaufen
Kompressoren**

3, 6, 12, 30 m³ Min. Lstg.
Preßluft - Lokomotiven
Preßluft - Schläuche
Preßluft - Bohrhämmer
Preßluft-Bohrmaschinen
Tunnel - Ventilatoren

Steinbrecher**Pumpen****Hebe-Zeuge**

Anfragen erbeten unter Chiffre Z. M. 1087 an **Rudolf Mosse, Zürich.**

Zukaufengesucht**Schienen****Schwellen****Befestigungs-Material**

eine oder zwei Weichen, gebraucht oder neu, für Normalbahn oder 1 Meter Abstand, Länge 1500 bis 1600 M. Ausführliche Offerten unter T. 12037 X. an **Publicitas A.-G., Genf.**

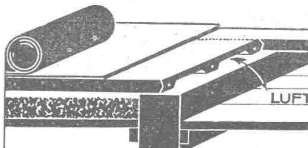
**Zu verkaufen
Bau-Inventar**

40-100 Tonnen Schienen
Metergewicht 12-25 Kg.
ca. 40 Rollwagen 1 ³/₄ m³,
750 mm Spur
Lokomotiven 40-110 PS.
Bauwerkzeuge, Löffel-
bagger 2 m³

Anfragen erbeten unter Chiffre Z. N. 1088 an **Rudolf Mosse, Zürich.**

**Zu verkaufen****1 Halblokomobile**

(Fabrik Ruston Proctor & Co., Lincoln) 22 PS, 8 Atm., 15 m² Heizfläche. Anfragen sub Chiffre K. 2669 O. an **Publicitas A.-G., Lugano.**

Diplolith- und**Cementsteinfabrik Dietikon E.G.****Eisenarmierte****Schlacken-Diele**

Linoleum, Asphalt

Plättli etc. auf Holzgebälk

Kuoni & Co., Baugeschäft
Chur.

Unsere

verehrten Leser

sind gebeten, die **Inserenten** unseres Blattes zu berücksichtigen und sich bei Anfragen und Bestellungen stets auf die

Schweiz. Bauzeitung
zu beziehen

Bauführer

(Architekt)

wird auf 1. event. auf 15. April nach Solothurn gesucht. Erfordernisse: Selbständiges Arbeiten auf Bureau und Baustelle. Offerten sind mit Zeugniskopien und Angabe der Gehaltsansprüche unter Chiffre Z. D. 1129 an **Rudolf Mosse, Zürich**, zu richten.

Ingenieur

Absolvent der mech. Abteilung des Eidgen. Polytechnikums, mit 13jähriger Praxis, **sucht sofort Stelle**. Lohnansprüche bescheiden. Gefl. Offerten unter Chiffre Z. L. 1136 befördert

Rudolf Mosse, Zürich.

Nous recherchons des

Ingénieurs

pour l'étude d'appareillage haute et basse tension et un

Ingénieur

Spécialiste pour l'étude de la construction des Transformateurs. — Etablissements **G. Langrand & Cie.**, 237, rue Lafayette à Paris.

**Modellschreinerel**

G. Spaar & Sohn, Langenthal
liefert

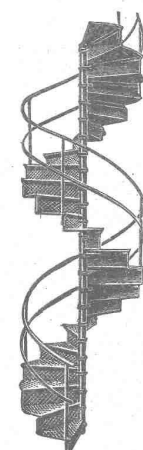
Modelle

für Guss jeder Art.

Schmiedeliserne

**Gerade-
Gewundene-
Wendel-**

TREPPEN
Patente



**Eisen-u. Blech-
Konstruktionen**

Biege-Arbeiten
für Grob- und
Feinbleche

**Kalt- u. Warm-
Pressartikel**

Gebr. Demuth, Baden

Winterwindgeblöse

M. Stromeyer Lagerhausgesellschaft
Heiztechn. Abt. Kreuzlingen

Sicherheitssprengstoffe

Cheddite u. Gelatine-Cheddite

sowie

Zündschnüre und Sprengkapseln

liefert fortwährend

Schweiz. Sprengstoff A.-G. Cheddite u. Dynamit

Bureau in Liestal, Tel. 182. Fabriken in Liestal u. Isleten (Kt. Uri)

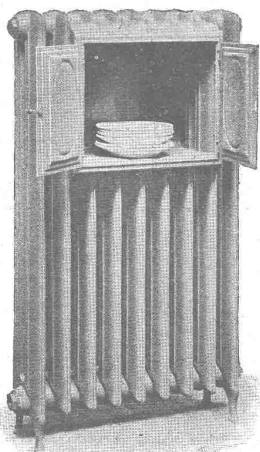
Landis & Gyr A.G. Zug

Elektrizitätszähler

FERRARIS - WATTMETER
ZEIT- & SPERRSCHALTER



GESELLSCHAFT DER LUDW. VON ROLL'SCHEN EISENWERKE
· FILIALE: EISENWERK CLUS KT. SOLOTHURN ·



Cluser Radiatoren

55 verschiedene Modelle

Cluser Heizkessel

für Warmwasser- und Niederdruck-Dampfheizung, sowie für gewerbliche Anlagen. — Ueber 9000 Cluserkessel im Betriebe.

Rippenheizröhren, Wärmeplatten,
Wärmeschränke, Wärmetische, Ventile,
Formstücke und Flanschen.

Lieferung ab Vorrat.

Zu beziehen durch die Installationsfirmen.

