

Zeitschrift: Schweizerische Bauzeitung
Herausgeber: Verlags-AG der akademischen technischen Vereine
Band: 71/72 (1918)
Heft: 11

Werbung

Nutzungsbedingungen

Die ETH-Bibliothek ist die Anbieterin der digitalisierten Zeitschriften auf E-Periodica. Sie besitzt keine Urheberrechte an den Zeitschriften und ist nicht verantwortlich für deren Inhalte. Die Rechte liegen in der Regel bei den Herausgebern beziehungsweise den externen Rechteinhabern. Das Veröffentlichen von Bildern in Print- und Online-Publikationen sowie auf Social Media-Kanälen oder Webseiten ist nur mit vorheriger Genehmigung der Rechteinhaber erlaubt. [Mehr erfahren](#)

Conditions d'utilisation

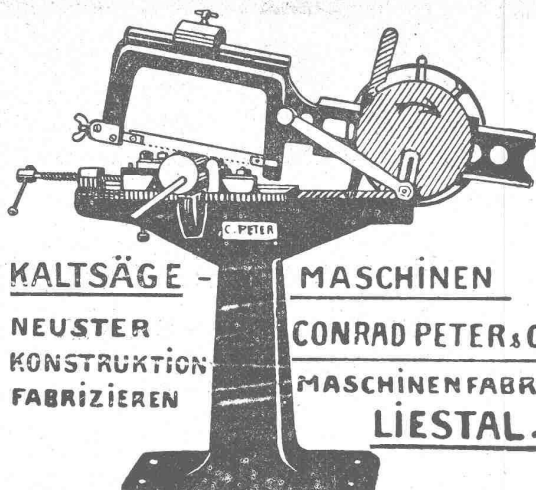
L'ETH Library est le fournisseur des revues numérisées. Elle ne détient aucun droit d'auteur sur les revues et n'est pas responsable de leur contenu. En règle générale, les droits sont détenus par les éditeurs ou les détenteurs de droits externes. La reproduction d'images dans des publications imprimées ou en ligne ainsi que sur des canaux de médias sociaux ou des sites web n'est autorisée qu'avec l'accord préalable des détenteurs des droits. [En savoir plus](#)

Terms of use

The ETH Library is the provider of the digitised journals. It does not own any copyrights to the journals and is not responsible for their content. The rights usually lie with the publishers or the external rights holders. Publishing images in print and online publications, as well as on social media channels or websites, is only permitted with the prior consent of the rights holders. [Find out more](#)

Download PDF: 30.01.2026

ETH-Bibliothek Zürich, E-Periodica, <https://www.e-periodica.ch>



KALTSÄGE - MASCHINEN
NEUER KONSTRUKTION FABRICIEREN
CONRAD PETER & Cie.
MASCHINENFABRIK LIESTAL.

Sofort lieferbar.

Elektro-Mechan. Reparatur - Werkstätte

Zürich
BURKHARD & HILTPOLD

Hardturmstrasse 121 — Fabrik Orion
 Telephon: Zürich 5
 Elektromechan. Geschäft: Selnau 657
 Privat: Hottingen 1894
 Tramhaltestelle Hardstrasse.

Reparatur, Umwicklung, Instandstellung, Umtausch,
 Kauf, Verkauf und Vermietung elektrischer Maschinen,
 Motoren, Transformatoren etc. etc.

ESCHER WYSS & C^{IE}

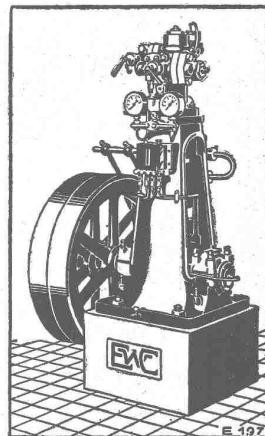
Zürich

Eis- und Kühl-Maschinen

in allen Grössen und für
sämtliche Kühlzwecke ::

für

Eisfabriken
 Schlachthäuser
 Bierbrauereien
 Markthallen
 Molkereien
 Metzgereien
 Hotels, Schiffe usw.



25/17

Gesellschaft der L. von Roll'schen Eisenwerke

Werk: **Giesserei Bern** in Bern

Telegramme: Giesserei Bern

Konstruktionswerkstätten

Telephon: 1066

liefert als Spezialität:

Standseilbahnen

für

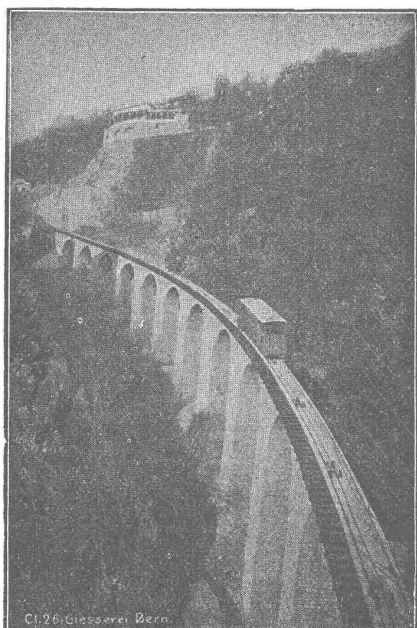
Personenbeförderung (auch Gütertransport)

für Wasserballast, Motorbetrieb, ins-
besondere durch elektrischen Motor

87 Ausführungen

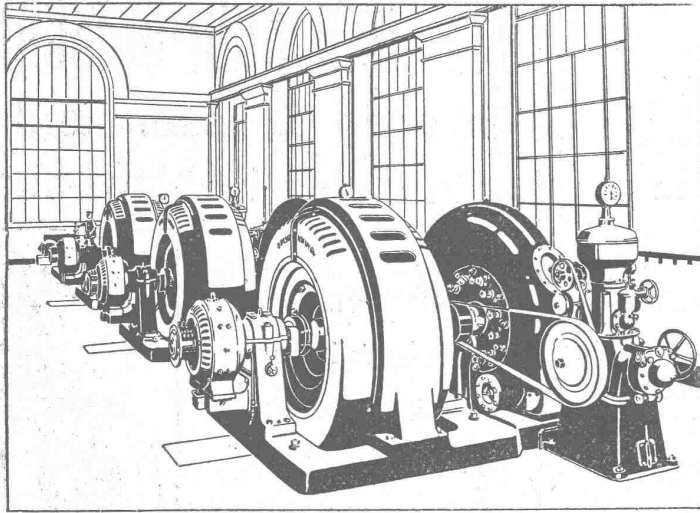
Andere Spezialitäten der Firma:

Zahnstangen für Bergbahnen — Eisenbahnmaterial
 Schützenanlagen u. Wehreinrichtungen — Hebezeuge
 Allgem. Maschinenbau



Cl. 26: Giesserei Bern.

B B C



Bau u. vollständige
Ausrüstung elektr.
Zentralen

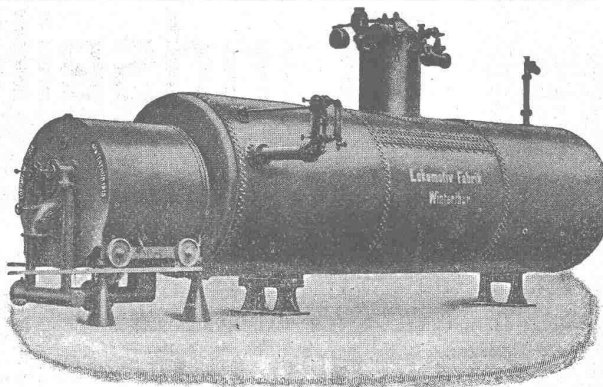
Hydroelektrische Anlage Boudry der
Stadt Neuenburg

A.-G. BROWN, BOVERI & C^{IE} BADEN (SCHWEIZ)
Verkaufsbureaux: Baden, Basel, Bern, Lausanne

Schweizerische Lokomotiv- & Maschinenfabrik Winterthur

Reservoir

Uebernahme von
Reparaturen jeder Art



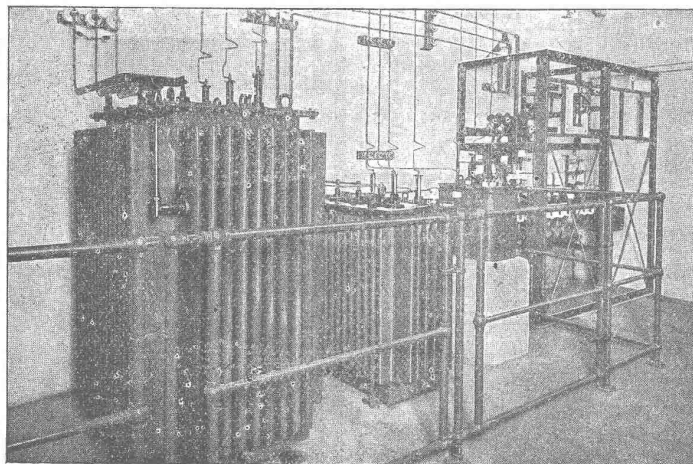
Reservoir

Uebernahme von
Reparaturen jeder Art

Kessel-Anlagen, Flammrohrkessel, Steilrohrkessel Marinekessel, Lokomotivkessel

Dampftrockner, Ueberhitzer, Speisewasserreiniger und Vorwärmer (Economiser),
Automatische Feuerungen, Gas- u. Oelfeuerungen, Voröfen für Sägespanfeuerungen,
Rohrleitungen, Transportkessel für Petrol, Säure, Teer, Wein, Alkohol, etc.
Koch-, Bleiche- und Imprägnierkessel.

MASCHINENFABRIK OERLIKON OERLIKON



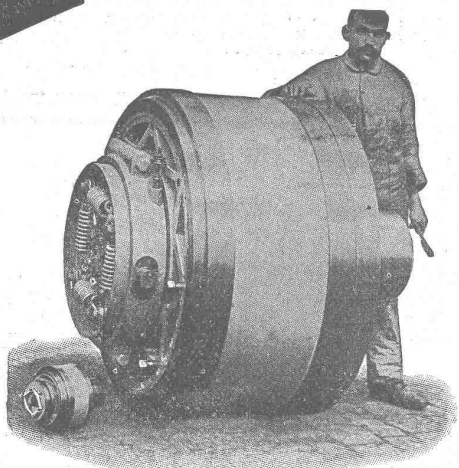
Werkstation einer
Kammgarnspinnerei

Transformatoren
von 200, 30 u. 5 kVA
und 6000/500 Volt

Transformatoren-Stationen für Kraft- und Lichtstromverteilungen

BENN KUPPLUNG

Patentiert in allen Industriestaaten
und überall als die **beste zuverlässigste** Reibungskupplung anerkannt.



Benn Kupplung Nr. 12 für 600 PS
geliefert in eine Zementfabrik.

Reibungsflächen Eisen auf Eisen
Keine Holzbacken
Reibungsflächen laufen in Öl
Vollständig geschlossen
Reibungsflächen scheibenförmig
Keine vorstehenden Teile

Zum Ein- oder Ausrücken bei jeder Kraft und Geschwindigkeit während
des Betriebes.

TRANSMISSIONEN

KOMPLETTE ANLAGEN FÜR ALLE INDUSTRIEZWEIGE.

„LENIX“-Patent-Spannrollengetriebe.
Ausführungsrecht für die Schweiz.

SELLERSLAGER mit RINGSCHMIERUNG, mit herausnehmbarer unterer Laufschale, Patent als
FESTE STEHLAGER mit RINGSCHMIERUNG, Stehlager, Hängelager, Wand- und Säulen-Konsollager.
und herausnehmbaren Weissmetall- oder Bronze-
schalen für Massiv- und Hohlwellen.

GESELLSCHAFT der L. v. ROLL ^{SOHEN} EISENWERKE
EISENWERK CLUS.

Submissions-Anzeiger.

Termin	Auskunftstelle	Ort	Gegenstand
20. März	Gemeindekanzlei	Altendorf (Schwyz)	Erstellung, bezw. Verbreiterung der Gemeindestrasse.
20. "	Kreisbauadjunkten	Soloth., Olten, Dorn.	Liefern und Legen von Zementröhren sowie diverse Bauarbeiten im Kanton.
22. "	Hochbaubureau I	Basel	Schreinerarbeiten zum Umbau des Flügelgebäudes Albgraben 22.
23. "	Oberingenieur der S. B. B.	Zürich	Anstreicherarbeiten an den eisernen Brücken verschied. Bahnstrecken d. Kreises III.
30. "	Materialverwaltung S. B. B.	Lausanne	Lieferung von diversen Materialien für elektrische Anlagen.
15. April	Bauleitung Bahnhofumbau	Biel	Abbruch zweier Wohnhäuser zu beiden Seiten des Bahnüberganges.

Sika

als
Mörtel-
zusatzund zum
stopfen

Zur **staubtrockenen Abdichtung** gegen
Grund- und Bergwasser, Schlagregen
und Feuchtigkeit
widersteht erprobtermassen dem **grössten Druck**.

Conservado

(farbig, farb- und geruchlos)

Imprägnierung (Härtung) von
Fassaden, Natur- und Kunst-
steinen.

Vorsatzbeton schützt gegen
Salpeter, Ausblühungen und
Säuren.

Igas

ca. 15000 m² **Parketts** ver-
legt. Billigst, einfachst, ange-
nehm, ausnahmslos la bewährt.

wird zu jeglicher Art **Kitt- und An-
strichzwecken** gegen **Mineral-
und Fruchtsäuren** besonders her-
gestellt.

Alle Artikel in langjähriger Erprobung la bewährt.

Prospekte und erstklassige Referenzen.

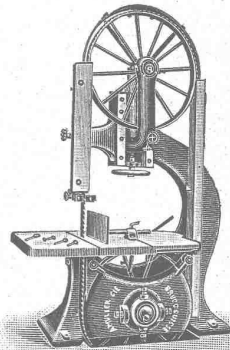
KASP. WINKLER & CO., Zürich 5

Fabrikation chem.-bautechn. Artikel

Telephon: Selnau 39.63

Telegramme: Sika.

Holzbearbeitungsmaschinen



A. Müller & C^{ie} Brugg

Maschinenfabrik und Eisengiesserei

Grosses Lager in Brugg

Ausstellungslager
in Zürich, unterer Mühlesteg 2

Ia. komprimierte und abgedrehte, blanke



Vereinigte Drahtwerke A.-G., Biel

Blank und präzils gezogene



jeder Art in Eisen und Stahl.

Kaltgewalzte Eisen- und Stahlbänder bis 300 mm Breite.
Schlackenfreies Verpackungsbandelisen.

Grosser Ausstellungspreis Schweizer. Landesausstellung Bern 1914



Das Ideal aller Gerüste (ohne Stangen)

ist das

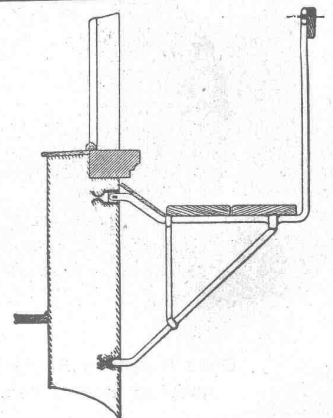
Blitz-Gerüst

System E. Schärer.

Ungehindert freier Verkehr bei Gebäude-Renovationen
Neu- und Umbauten.

Mietweise Abgabe von Trägern an Baumeister.

Mietweise Erstellung kompletter Gerüstungen
durch die Konzessionäre:



Blitz-Träger No. 1. Ca. 1:33.

Schweizerische Landesausstellung 1914:
1 goldene und 2 silberne Medaillen.
Zürich 8: Fietz & Leuthold, Baugeschäft
Zürich 2: Fr. Erlmann, Ing., Baugeschäft, Bleicherweg 36
Winterthur: M. Häring, Baugeschäft
Andelfingen: E. Landolt-Frey, Baugeschäft
Neuhausen: Joseph Albrecht, Baumeister

Bern: G. Rieser, Baugeschäft
Gené: Ed. Cuénod, S. A., Entrepreneur
Luzern: E. Berger, Baugeschäft
Glarus: Rud. Stüssy-Aebly, Baugeschäft
Bubikon: A. Oetiker, Baumeister.

Herisau:
St. Gallen:
Rheinfelden:
Olten:

Joh. Müller, Baumeister
Sigris-Merz & Cie., Baugeschäft
Fritz Schär, Baugeschäft
Otto Ehrensperger, Baugeschäft

Schweizerische Gerüst-Gesellschaft A.-G., Zürich 7

Weitere Lizenzen werden abgegeben.

Steinwiesstrasse 86 — Telephon 2134 — Telegramm-Adresse: „Blitzgerüst“.

Weitere Lizenzen werden abgegeben.

Baumann, Koelliker & Co. *Beleuchtungskörper und Bronzearbeiten*

Zürich 2

AKTIENGESELLSCHAFT SCHWEIZERISCHER KALKFABRIKEN ZÜRICH

umfassend die Fabriken:

Kalkwerk Schinznach-Bad Knoblauch

Hydraulische Kalkfabrik Holderbank

G. Spühler, Rekingen

Kalk- und Cementfabriken Beckenried A.-G.

Ingenieur Borner & Cie., Wallenstadt

Cement- und Kalkfabriken R. Vigier A.-G.,

Luterbach

C. Hürlimann, Brunnen

Jura Cementfabriken, Aarau

Cement- und Kalkwerk Liesberg A.-G.

empfiehlt den Konsumenten ihren

Hydraulische Kalk- und Gypsfabrik Bärschwil

Gips-Union A. G. Zürich

Schweiz. Cementindustrie-Ges. Ennenda

Vereinigte Zementfabriken Rozloch A.-G.

Gebrüder Luginbühl, Krattiggraben

Ia hydraulischen Kalk.

Verkaufsstelle: **E. G. Portland, Zürich.** Bureau: Seidengasse 9.Telegramm-Adresse: **Portland, Zürich.** Telephon Nr. 285.

Zu verkaufen

ein nur kurze Zeit gebrauchter,
tadellos erhaltener

Härte-Ofen

modernster Konstruktion. Inter-
essenten wollen sich unter Chiffre
Z. Z. 975 wenden an **Rudolf
Mosse, Zürich.**

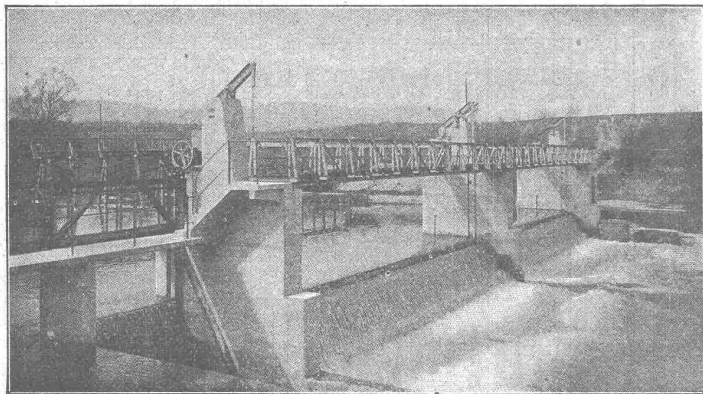
A.-G. „UNION“ in BIEL, Fabrik in METT

Erste schweizerische Fabrik für elektrisch geschweisste Ketten.

Ketten aller Art

für industrielle und landwirtschaftliche Zwecke.
Grösste Leistungsfähigkeit.
Ketten v. höchst. Tragkraft.

NB. Handelsketten nur durch Eisenhandlungen zu beziehen.

Automatische Wehranlage in der Birs bei Münchenstein,
der Aktien-Gesellschaft Brown, Boveri & Co. und Portlandzement-Fabrik Laufen.

Selbsttätiger Hochwasserschutz

bei Wehranlagen und Talsperren.

Selbsttätige Wasserspiegel- und Abflussregulierung an
bestehenden und Neuanlagen.

Selbsttätige und von Hand bedien- bare Wehrkonstruktionen.

Ausgeführt und im Bau:

Ueber 1000 Meter Wehrbreite für ca. 8000 m³/sek
Regulierfähigkeit.

Illustrierter Katalog, Projekte und Kostenanschläge gratis.

Stauwerke A.-G., Zürich (Schweiz)

St. Peterstrasse 15.

GRANIT

A.-G. H. Schulthess, Personico (Tessin).

Direktion in **Lavorgo** (Tessin) — Telephon 9Zweigbureau: **Eichstr. 9, Zürich 3**, Telephon 66.75Ausgedehnte Steinbrüche und Werkplätze in **Personico** (Station Bodio), **Cresciano** (Station Osogna), **Tenero** (Station Gordola)
und im **Verzascatal**.

Spezialität: Weisser Verzascagrani für bessere Treppenanlagen.

Lieferantin sämtlicher innerer Treppenanlagen zur Universität Zürich, zum Naturwissenschaftlichen und Land- und
Forstwirtschaftlichen Institut der Eidgenössischen Technischen Hochschule, zum Bezirksgebäude Zürich.

Infolge eintretender Vakanz ist beim **Starkstrom-Inspektorat** in Zürich die Stelle eines

Inspektors

zu besetzen.

Erfordernisse: Abgeschlossene theoretische Fachbildung (Technische Hochschule oder Technikum). Mehrjährige Praxis im Bau und Betrieb von elektrischen Starkstromanlagen. Gewandtheit im Abfassen technischer Berichte. Vollständige Beherrschung der deutschen und der italienischen Sprache.

Besoldung: 4200 bis 5800 Fr. nebst Teuerungszulagen und Reiseentschädigungen.

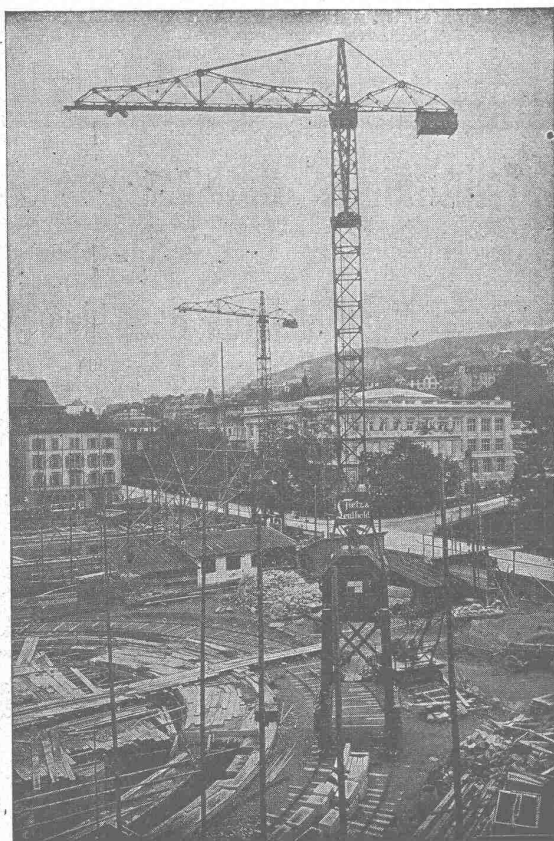
Anmeldungen sind bis längstens **25. März** unter Beifügung eines ausführlichen Lebenslaufes an den Unterzeichneten schriftlich einzureichen.

Starkstrom-Inspektorat:
Der Obering.: Nissen.

30000 Mulden-Doppelfalzziegel

werden gegen Barzahlung billig abgegeben. Anfragen unt. Chiff. Z. N. 1013 befördert **Rudolf Mosse, Zürich.**

Grüiring-Krane



Fahrbare Turm-Dreh-Krane

Einmotoren-Krane neuesten Systems, bestens bewährt.

✚ Patent. Prima Referenzen.

Im Betrieb zu besichtigen: Technische Hochschule Zürich.

F. Grüiring-Dutoit, Söhne & C^{ie}

Konstruktionswerkstätte

Biel: Telefon 280 — Mett: Telefon 513

Ingenieur gesucht

zum baldigen Eintritt in mittelgrosse Kessel-schmiede. Solche, welche langjährige Erfahrung im Bau von Blecharbeiten, Apparaten für verschiedene Industrien, und im Kleinkesselbau haben und eventuell über Betriebs- und Kalkulations-Erfahrungen verfügen, wollen sich melden unt. Angabe v. Gehaltsansprüchen, Eintrittstermin, ausführlicher frühere Tätigkeit, Zivil- u. Militärverhältnisse u. Chiff. Z. G. 932 bei der

Annoncen-Exped. Rudolf Mosse, Zürich

Gesucht von grosser Firma der elektrochemischen u. chem. Gross-Industrie für ihre Betriebs-Abteilung

Masch.- u. Elektro-Ing.

mit abgeschlossener Hochschulbildung. Bewerber müssen sowohl in der mechanischen als elektrischen Richtung ausgebildet sein. Es wird absolut selbständiges Arbeiten und Erfahrung im Betrieb verlangt. Lebensstellung. — Offerten mit Gehaltsansprüchen, Angabe von Alter und Zivilverhältnissen unter Beilage von Zeugniskopien sind zu richten unter Chiffre Z. 1368 Q. an **Publicitas A.-G., Basel.**

Gelegenheits-Elektro-Motoren u. Maschinen
liefert mit Garantie

Elektro-Mechan.
Reparaturwerkstätte Zürich
Hardturmstr. 121, Zürich 5.
„Orion“.

Karreten

können von mech. Schreinerei u. Wagnerei monatlich 500 Stück geliefert werden. Offerten unter Chiffre Z. E. 855 befördert **Rudolf Mosse, Zürich.**

Patentverwertung

Der Inhaber des schweizerischen Patentes Nr. 75477 vom 22. Februar 1915 auf:

Verfahren zur Erzeugung metallischer Ueberzüge

wünscht das Patent zu verkaufen, in Lizenz zu geben oder anderweitige Vereinbarungen für die Fabrikation in der Schweiz einzugehen.

Anfragen befördert **H. Kirchhofer**, vorm. Bourry-Séquin & Co., Ingenieur- u. Patentanwaltsbureau in Zürich 1, Löwenstrasse 51.



Bauplatz

in gesündestem Stadtteil **Berns**, zentral gelegen, 905 m², ruhige, staubfreie Lage, für Villa etc. geeignet, sofort

verköuflich.

Näheres unt. Chiff. L. 1752 Y. durch **Publicitas A.-G., Bern.**

S.I.A.**Stellen-Vermittlung des Schweiz. Ing.- und Arch.-Vereins, Tiefenhöfe 11, Zürich.**

(Bewerber zahlen 5 Fr. (Mitglieder 3 Fr.) Einschreibgebühr).

S.I.A.**Jüng. Elektrotechniker od. Elektro-Ingenieur** mit praktischer Erfahrung im Installationswesen, nach dem Ausland. **596****Offene Stellen:****Bauingenieur**, dipl. E. T. H., mit Sprachkenntnissen, für Wasser-, Bahn-, Brücken- oder Tunnelbau. **195****Wasserbau-Ingenieur** durchaus tüchtig und erfahren in Projekt und Bauleitung von Wasserkraftanlagen. Lebensstellung. **598****Stellen suchen:** Ferner **Architekten, Ingenieure und Techniker** verschiedener Branchen, total **36**.**Bauführer-Techniker**gewandt in allen Hochbaufragen, wie Statik, Kalkulation und Submission, Baubilanz, flotter Zeichner und Darsteller, **sucht**,

wenn möglich, dauernde Stelle auf Baubureau (Fabrik, Baugeschäft oder Architektur). — Prima Referenzen zu Diensten. Antritt sofort oder später. — Offerten unt. Chiff. Z. W. 947 befördert

Rudolf Mosse, Zürich.

Gesucht jüngerer, selbst arbeitender**Architekt**flotter Darsteller, mit praktischer Erfahrung, zum baldigen Eintritt. Offert, unter Beilegung ein. kurzen Lebenslaufes, Zeugnisabschriften und Angabe der Gehaltsansprüche unt. Chiffre O. F. 2685 Z. an **Orell Füssli - Annoncen, Zürich, Bahnhofstrasse 61.****Zu kaufen gesucht****Kettenzug**mit 1000 bis 2000 kg. Tragkraft. Offerten an **August Albrecht, Dübendorf.** Telefon Nr. 18.**Nous cherchons deux marteaux pneumatiques**gros modèle à compresseur d'air, masse tombante entre 250 et 370 kgs environ 100 coups à la minute, neufs ou usagés. Offres complètes avec dessin, prix et délai de livraison à la S. A. des **Ateliers Piccard, Pictet et Cie., Département Turbines, Genève.****Borsig****Kompressor**

6 bis 8 Atmosphären für Entstaubungs-Anlage inkl. Messing-sauger, Druckkessel etc. in tadellosem Zustand, wegen Entbehrlichkeit, günstig zu verkaufen. Offerten unter Chiffre Z. J. 909 befördert

Rudolf Mosse, Zürich.

Zu verkaufen**1 Halblokomobile**(Fabrik Ruston Proctor & Co., Lincoln) 22 PS, 8 Atm., 15 m² Heizfläche. Anfragen sub Chiffre K. 2669 O. an **Publicitas A.-G., Lugano.****Zeitschrift des Vereins deutscher Ingenieure**, Jahrg. 1911 und 1912 zu verkaufen. Offerten befördert unter Chiffre B. N. 2153 **Rudolf Mosse, Basel.****Patentverkauf oder Lizenzabgabe**Die Inhaberin des Schweizer-Patentes Nr. 36241, betreffend: **Einrichtung an Luftsaugbremsanlagen zur Betätigung von akustischen Signalvorrichtungen durch die Abluft der Luftsaugpumpen** wünscht mit schweizerischen Fabrikanten in Verbindung zu treten behufs Verkaufs des Patentes, bezw. Abgabe der Lizenz für die Schweiz, zwecks Fabrikation des Patentgegenstandes in der Schweiz. Reflektanten belieben sich um weitere Auskunft zu wenden an das Patentanwaltsbureau **E. Blum & Co., A.-G., Bahnhofstrasse 74, Zürich 1.****Patentverkauf oder Lizenzabgabe**

Die Inhaberin der Schweizer-Patente:

Nr. 44697, **Selbsttätige Feuerwaffe** mit Zusätzen Nr. 59583 und 63026,Nr. 45332, **Trommelmagazin an Feuerwaffen**,Nr. 45333, **Verschlussperre an mit Zylinderverschluss und Patronenmagazin versehene Feuerwaffen**,Nr. 45334, **Verschlusseinrichtung an Feuerwaffen**, Nr. 59692, **Hebelauswerfer bei Selbstladern**,

wünscht mit schweizerischen Fabrikanten in Verbindung zu treten behufs Verkaufs des Patentes, beziehungsweise Abgabe der Lizenz für die Schweiz, zwecks Fabrikation des Patentgegenstandes in der Schweiz.

Reflektanten belieben sich um weitere Auskunft zu wenden an das Patentanwaltsbureau **E. Blum & Co., A.-G., Bahnhofstrasse 74, Zürich 1.****Patentverkauf oder Lizenzabgabe**

Der Inhaber des Schweizer-Patentes Nr. 59885, betreffend:

Mehrschaftiger Nagel

wünscht mit schweizerischen Fabrikanten in Verbindung zu treten behufs Verkaufs des Patentes, beziehungsweise Abgabe der Lizenz für die Schweiz, zwecks Fabrikation des Patentgegenstandes in der Schweiz.

Reflektanten belieben sich um weitere Auskunft zu wenden an das Patentanwaltsbureau **E. Blum & Co., A.-G., Bahnhofstrasse 74, Zürich 1.****Patentverkauf oder Lizenzabgabe**

Die Inhaberin des Schweizer-Patentes Nr. 69792, betreffend:

Zünderstellmaschine für Artilleriegeschosse

wünscht mit schweizerischen Fabrikanten in Verbindung zu treten behufs Verkaufs des Patentes, bezw. Abgabe der Lizenz für die Schweiz, zwecks Fabrikation des Patentgegenstandes in der Schweiz.

Reflektanten belieben sich um weitere Auskunft zu wenden an das Patentanwaltsbureau **E. Blum & Co., A.-G., Bahnhofstrasse 74, Zürich 1.****Patentverkauf oder Lizenzabgabe**

Die Inhaberin des Schweizer-Patentes Nr. 67775, betreffend:

Einrichtung zur Bettung von Geschützrädern u. zum Transportieren d. Räderunterlagen

wünscht mit schweizerischen Fabrikanten in Verbindung zu treten behufs Verkaufs des Patentes, bezw. Abgabe der Lizenz für die Schweiz, zwecks Fabrikation des Patentgegenstandes in der Schweiz.

Reflektanten belieben sich um weitere Auskunft zu wenden an das Patentanwaltsbureau **E. Blum & Co., A.-G., Bahnhofstrasse 74, Zürich 1.****Zu kaufen gesucht**

für Grubenzwecke ein guterhaltener, fehlerloser

Theodolith mit Bussolen-Aufsatz und ausziehbarem StativOfferten mit genauen Angaben über Fabrikat, Dimensionen etc. an **Mines de Charbon de Sem-sales, La Verrerie (Ct. Fribourg).**

Unsere

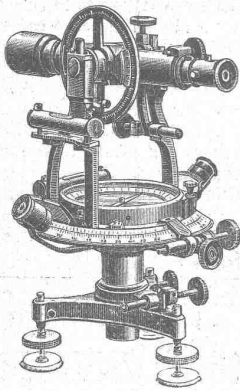
verehrten Lesersind gebeten, die **Inserenten** unseres Blattes zu berücksichtigen und sich bei Anfragen und Bestellungen stets auf die**Schweiz. Bauzeitung** zu beziehen**W. KOCH & Co ZURICH EISENBAU****SCHMIEDEISERNE FENSTER****B**eim Einfordern von Prospekten wollen die w. Leser auf diese Zeitschrift Bezug nehmen

FÜR DAS TECHNISCHE BUREAU

Bureau-Ausstattung

Möblierung, Organisation der gesamten Bureau-Arbeiten nach neuesten Prinzipien. Erste Referenzen.
Verlangen Sie unverbindliche Vorschläge.

Rüegg-Naegeli & Cie, Zürich
Abteilung Vertikal.



Kern
AARAU

Repetitions-Theodolite
Bau-Theodolite
Nivellier-Instrumente
Messtische

Kataloge und Offerten gratis
Präzisions-Reisszeuge

SCHWEIZ.
LICHTPAUSANSTALTEN A.G.
Auf der Mauer 4 **ZÜRICH** Auf der Mauer 4
Filialen in **Bern, St. Gallen & Luzern**
Heliographie  **Negrographie**
Spezialität: **Trockendruck** (Plandruck)
Heliographie-Paus- und Zeichenpapiere
Lichtpaus-Apparate
Man verlange Muster u. Preislisten.

BAUER A.G. Zürich 6

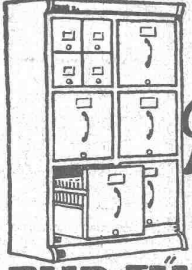
Geldschrank- und Tresorbau
Bau von Archiv- u. Bibliothek-Anlagen

Büromöbel f. Vertikal-Registratur
aus Stahlblech in höchster Vollkommenheit

Kataloge zur Verfügung



Zeichentische
in der Höhe und in jeder
Schräglage verstellbar, in
den bewährtesten Kon-
struktionen
GEBRÜDER SCHOLL
POSTSTRASSE 3 ZÜRICH



Vertikal
und
Kartei
Möbel
RUD. FÜRER & SÖHNE
ZÜRICH MÜNSTERHOF 13

Zeichen- und Pauspapiere
in Rollen und Bogen, in reichhaltiger Auswahl

Katasterplan-Kartons
Papiere en gros

Jucker-Wegmann A.-G.
Zürich

Original
Underwood

Erstklassige, bewährte
Schreibmaschine

General-Vertreter:
Cäsar Muggli, Zürich 1
Lintheschergasse 21 — Telephon: Selnau 1662