

Zeitschrift: Schweizerische Bauzeitung
Herausgeber: Verlags-AG der akademischen technischen Vereine
Band: 71/72 (1918)
Heft: 11

Werbung

Nutzungsbedingungen

Die ETH-Bibliothek ist die Anbieterin der digitalisierten Zeitschriften auf E-Periodica. Sie besitzt keine Urheberrechte an den Zeitschriften und ist nicht verantwortlich für deren Inhalte. Die Rechte liegen in der Regel bei den Herausgebern beziehungsweise den externen Rechteinhabern. Das Veröffentlichen von Bildern in Print- und Online-Publikationen sowie auf Social Media-Kanälen oder Webseiten ist nur mit vorheriger Genehmigung der Rechteinhaber erlaubt. [Mehr erfahren](#)

Conditions d'utilisation

L'ETH Library est le fournisseur des revues numérisées. Elle ne détient aucun droit d'auteur sur les revues et n'est pas responsable de leur contenu. En règle générale, les droits sont détenus par les éditeurs ou les détenteurs de droits externes. La reproduction d'images dans des publications imprimées ou en ligne ainsi que sur des canaux de médias sociaux ou des sites web n'est autorisée qu'avec l'accord préalable des détenteurs des droits. [En savoir plus](#)

Terms of use

The ETH Library is the provider of the digitised journals. It does not own any copyrights to the journals and is not responsible for their content. The rights usually lie with the publishers or the external rights holders. Publishing images in print and online publications, as well as on social media channels or websites, is only permitted with the prior consent of the rights holders. [Find out more](#)

Download PDF: 14.01.2026

ETH-Bibliothek Zürich, E-Periodica, <https://www.e-periodica.ch>

Schweizerische Bauzeitung

Abonnementspreis:

Schweiz 25 Fr. jährlich
Ausland 30 Fr. jährlich

Für Vereinsmitglieder:

Schweiz 20 Fr. jährlich
Ausland 24 Fr. jährlich
sofern beim Herausgeber
abonniert wird ::

WOCHENSCHRIFT**FÜR BAU-, VERKEHRS- UND MASCHINENTECHNIK**

GEGRÜNDET VON A. WALDNER, ING. HERAUSGEBER A. JEGHER, ING., ZÜRICH

Verlag: A. & C. Jegher, Zürich — Kommissionsverlag: Rascher & Cie., Zürich und Leipzig

ORGAN

DES SCHWEIZ. ING.- & ARCHITEKTEN-VEREINS & DER GESELLSCHAFT EHEM. STUDIERENDER DER EIDG. TECHN. HOCHSCHULE.

Insertionspreis:

4-gespalt. Petitzeile oder
deren Raum . 40 Cts.
Haupttitelseite: 60 Cts.

Alleinige Inseraten-An-
nahme: Rudolf Mosse,
Annoncen-Expedition,
Zürich, Basel und deren
Filialen und Agenturen



**DRAHT-
LAMPE**



**A
E
G**



**TUBULAR-
LAMPE**

FÜR WOHNRAUME & WERKSTÄTTEN

FÜR STRASSEN UND HALLEN

PERSONEN- & WAREN-AUFZÜGE nach bewährtem System

für jede Leistung und Betriebsart

Schweiz. Wagonsfabrik Schlieren A. G., Schlieren-Zürich

Telephon: Selnau 11.15
Telegr.: Wagonsfabrik Schlieren

A. Welti-Furrer A.-G., Zürich**Möbeltransporte
Möbelaufbewahrung**

Unfallversicherung Winterthur

Einzel-Unfall-, Haftpflicht-, Reise-, Kollektiv-, Einbruch- und Kautions-Versicherungen.

Auskunft und Prospekte durch die Direktion der Gesellschaft in Winterthur
und die Generalagenturen, sowie die Vertreter an allen grösseren Orten.

Löhle & Kern Aktiengesellschaft für Eisenbau Zürich

Eisenkonstruktionen

Entwurf und Ausführung

ELEKTRISCHE
HYDRAULISCHE
TRANSMISSIONS-

PERSONEN- & WAREN-

AUFZÜGE

SCHINDLER & C^{IE}
.. LUZERN ..

GEGRÜNDET 1874

Bei Bestellungen wolle man sich auf die „Schweizerische Bauzeitung“ beziehen.

Mise au concours de travaux.

La Direction du 1^{er} arrondissement des chemins de fer fédéraux, à Lausanne, met au concours la fourniture et le montage du tablier métallique du passage supérieur à construire en gare de Romont au km 39,805 de la ligne Lausanne-Berne.

Poids total 57,5 tonnes.

Les formulaires de soumission peuvent être retirés au Service central de la voie, à Lausanne, bureau N° 142 du 1^{er} bâtiment d'administration, Razude.

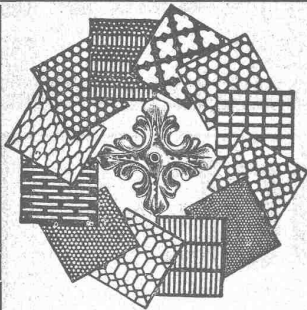
Les plans peuvent être remis aux entrepreneurs qui en feront la demande moyennant un dépôt de fr. 3 qui leur sera remboursé si une soumission a été déposée et les plans restitués.

Les offres devront parvenir à la Direction soussignée le 15 avril 1918 au plus tard, sous pli fermé portant la souscription: „P. S. de Romont“.

Les soumissionnaires resteront liés par leurs offres jusqu'au 15 mai 1918.

Lausanne, le 27 février 1918.

Direction du 1^{er} arrondissement des
chemins de fer fédéraux.



H. HEER & Co.
OLTEN

SPEZIALITÄT:

Gelochte und
gepresste Bleche

Kraftwerk Eglisau.

Die unterzeichnete Baukommission eröffnet freie Konkurrenz über die Ausführung der nachstehenden Arbeiten zu neun Wohnhäusern in Rheinsfelden.

1. Erd- und Maurerarbeiten
2. Steinhauerarbeit in Kunststein
3. Gipsarbeiten
4. Zimmerarbeiten
5. Spenglerarbeiten
6. Dachdeckerarbeiten
7. Schlosserarbeiten
8. Glaserarbeiten
9. Schreinerarbeiten
10. Sanitäre Installationen
11. Wand- und Bodenbelag (Steinzeug)
12. Malerarbeiten
13. Kanalisation
14. Wasserversorgung

Die Eingaben sind verschlossen mit der Aufschrift „Wohnkolonie Rheinsfelden“ bis am 2. April, mittags 12 Uhr, an die Architekten **Rittmeyer & Furrer**, Museumstrasse 74, Winterthur, einzureichen, woselbst die Pläne zur Einsicht aufliegen und die Eingabeformulare bezogen werden können.

Zürich, im März 1918.

Die Baukommission des Kraftwerkes Eglisau.

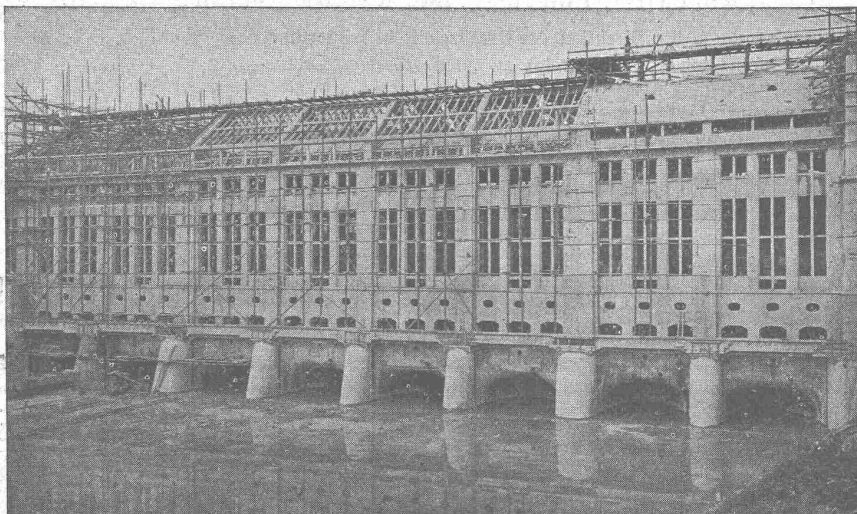
Fraisarbeiten

auf kleinere Bestandteile in präziser Ausführung werden an gut eingerichtete Werkstätten zu günstigen Konditionen übertragen. Arbeiten ausschliesslich für Schweizerbedarf. Offerten unter Chiffre X. 1951 Y. an **Publicitas A.-G.**, Bern.

ED. ZÜBLIN & C^{IE}. G. A.

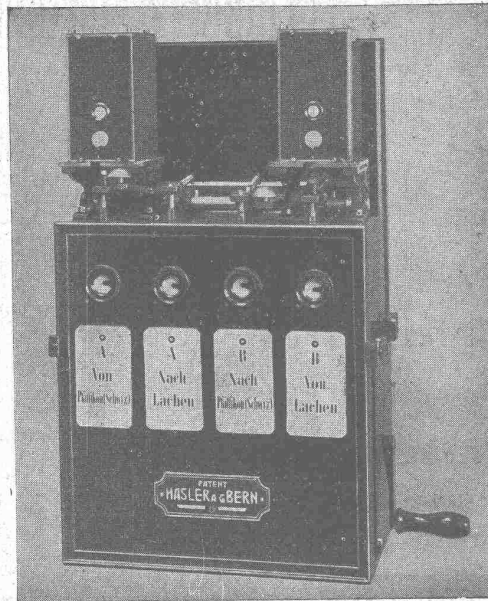
Zürich und Basel

Ingenieurbureau u. Unternehmung für Beton- u. Eisenbetonbau



Maschinenhaus des Kraftwerkes Olten-Gösgen (im Bau).

Projektierung
und
Ausführung
von
**Beton- und
Eisenbeton-
Bauten**
aller Art



Hasler A.-G. Bern

Gegründet 1852 — 600 Arbeiter



Elektrische Stations- und Streckenblockwerke
Freigabestellwerke — Signale
Kontrolleinrichtungen
Elektromagnetische Signalantriebe
Elektromotorische Signal- und Weichen-Antriebe
Elektromagnetische Weichenverriegelungen
Lichtsignale — Gleis-Fernzeiger — Achsenzähler
Signalflügelkupplungen
Schienenkontakte
Läutwerke
Einrichtungen für elektrische Signal- und Weichen-
beleuchtung
Telephon-Apparate
Telegraphen-Apparate
Industrielle-Apparate (Tourenzähler)

Humboldt-Schule


Vorbereitung für:
Universität und Techn. Hochschule
Direktion: Dr. E. Wendling, Zürich 6
Tel. 9762 Scheuchzerstr. 12

Zu verkaufen Schweiz. Bautg.

Jahrgänge 1899, 1901 bis
1903, 1911, komplett ge-
bunden.

Otto Keller, Arbon.

BUSCH



MAINZ

METALLWAREN
PRÄZISIONSWARE

3700 ARBEITER
1000 HILFSMASCHINEN

PATENT-ANWÄLTE
E. BLUM & Co DIPL. INGENIEURE
GEGRÜNDET 1878 • ZÜRICH • BAHNHOFSTR. 74

Asbestplatten

(eigene Fabrikation)
liefern

Meynadier & Co
Zürich 8



D. R. P. Langjährig bewährt!

Rostschutzfarbe
in allen Farbtönen.

Isolierfarbe, schwarz
für Beton u. Mauerwerk.

AKT.-GES. JOHANNES JESERICH
CHARLOTTENBURG-BERLIN

Generalvertreter:
Gebrüder Simon, Stuttgart.

Wer liefert

Maschine zur

Stahlspähne- Fabrikation?

Offerten unter Chiffre Z. E. 880
befördert Rüd. Mosse, Zürich.

Schmiedeeiserne

Treppen

jeder Form,
aus ganzen
Tafeln
gebogen

Pat.
D. R. G. M.

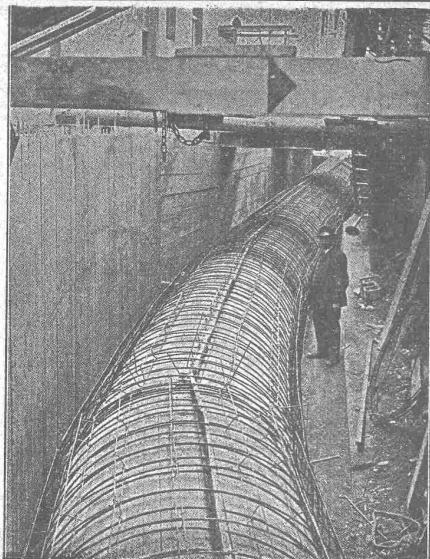
leicht
solid
billig

wenig Unterhalt!

Zeichnungen und
Berechnungen
gratis.

Gebr. Demuth, Baden

:: Blechblegearbeiten ::



Druckrohr in Eisenbeton von 2 m Durchmesser der Wasserkraftanlage Stöcklin & Cie., Basel, 1916/17.

E. Froté & C^{ie}

Telephon **Zürich 7** Hottingerstrasse 52
Hottingen 4410

Industriebauten

in Beton und Eisenbeton
Geschäftshäuser, Fabriken, Magazine

Flüssigkeitsbehälter

Reservoirs, Stofffänger
Behälter für Heisswasser, Säuren, Öle, Gase

Klär- und Filteranlagen

zur Reinigung von Fäkal- und Fabrikabwässern

Projekte — Ausführungen

Patentverwertung

Der Inhaber des schweizerischen Patentes Nr. 70951 vom 19. März 1915 auf:

Hahn mit einem Kugelventil, das sich nur unter innerem Drucke an seinen Sitz legt wünscht das Patent zu verkaufen, in Lizenz zu geben oder anderweitige Vereinbarungen für die Fabrikation in der Schweiz einzugehen.

Anfragen befördert **H. Kirchofer**, vorm. Bourry-Séquin & Co., Ingenieur- u. Patentanwaltsbureau in **Zürich 1**, Löwenstrasse 51.

Modellschreinerel

G. Spaar & Sohn, Langenthal
liefert

Modelle

für Guss jeder Art.

Kraftwerk Eglisau.

Die unterzeichnete Baukommission eröffnet freie Konkurrenz über die Ausführung nachstehender Bauarbeiten für die Hochbauten des Kraftwerks Eglisau.

1. Erd-, Maurer-, Kanalisations- und Verputzarbeiten
2. Eisenbetonkonstruktionen
3. Kunststeinarbeiten
4. Zimmerarbeiten
5. Spenglerarbeiten
6. Dachdeckerarbeiten (Ziegeldächer)
7. Kiesklebe- oder Holzzementdächer
8. Bauschmiedearbeiten
9. Eisenlieferung
10. Eiserne Rolladen
11. Boden- und Wandplatten.

Pläne und Bedingungen liegen vom **20. bis 28. März** auf dem Bureau der Ober-Bauleitung für den elektro-mechanischen Teil des Kraftwerks Eglisau, **Zürich 1, Rämistr. 7, IV**, zur Einsicht auf. Die Eingabeformulare können ebenfalls dort bezogen werden.

Die Offerten, mit der Aufschrift „Eingabe für die Hochbauten des Kraftwerks Eglisau“ sind schriftlich und verschlossen bis Samstag den 6. April 1918, mittags 12 Uhr, an die Ober-Bauleitung für den elektro-mechanischen Teil des Kraftwerks Eglisau, **Zürich 1, Rämistrasse 7, IV**, einzureichen.

Zürich, den 16. März 1918.

Die Baukommission für das Kraftwerk Eglisau.

„Fides“

Treuhand - Vereinigung

Zürich 1

Bahnhofstrasse 33

Absolut unabhängiges Institut

Telegr.: „Fides“ Tel. Seln. 60 98

Revisionen

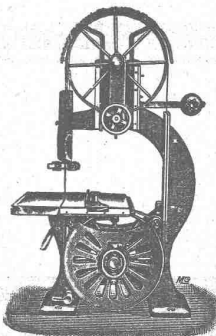
Buchhaltungs- und Betriebsorganisationen, Liquidationen, Sanierungen.

Vermögens - Verwaltungen

Konstituierung von Aktiengesellschaften i. In- und Auslande.

Bildung u. Leitung v. Syndikaten.

Beratung in Steuer- und Beteiligungs-Angelegenheiten.



OLMA

A.-G. Landquarter Maschinenfabrik in Olten

Sägerei-Maschinen
Holzbearbeitungsmaschinen
und zugehörige Werkzeuge

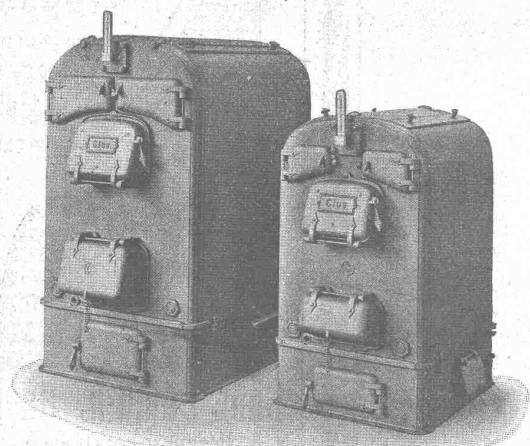
Telephon 221.

Telegramm-Adresse: „OLMA“.



GESELLSCHAFT DER LUDW. VON ROLL'SCHEN EISENWERKE

FILIALE: **EISENWERK CLUS** KT. SOLOTHURN



Cluser Heizkessel

für Warmwasser- und Niederdruck-Dampfheizung, sowie für gewerbliche Anlagen.

Bewährtes System.

Einfache Bauart und Aufstellung.

Bequeme Reinigung während dem Betriebe.

Ueber 9000 Cluserkessel im Betriebe.

Radiatoren

55 verschiedene Modelle.

Rippenheizröhren, Wärmeplatten, Wärmeschränke, Wärmetische, Ventile, Formstücke und Flanschen.

Lieferung ab Vorrat.

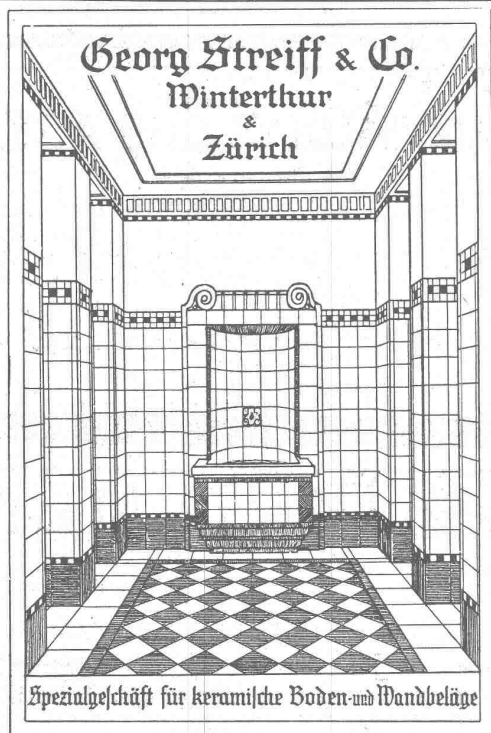
Zu beziehen durch die Installationsfirmen.

Zentralheizungsfabrik Altorfer, Lehmann & C^{ie}

St. Gallen Zofingen Bern

erstellen unter Garantie

Zentralheizungen aller Systeme, Warmwasser-Bereitungsanlagen — Abwärme-Verwertungs-Anlagen —
Trocken-Anlagen nach unserm eigenen patentierten System für Obst, Kartoffeln, Torf, Trester, Farben, Knochen
etc. — Hochdruck-Dampf-Anlagen — Sanitäre Anlagen — Instandstellungen und Reparaturen —
Gegründet 1899 Prima Referenzen. Gegründet 1899



Löffelbagger

Menck & Hambrock

Altona-Hamburg

Vertreter für die Schweiz:
Fritz Marti A.G.
Bern, Murtenstraße 83
Fernsprecher Nr. 1074

ORELL FÜSSLI & CO. GRAPHISCHE ANSTALT
BARENGASSE 6 ZÜRICH u. PARADEPLATZ

CLICHÉS

jeder Art für Handel-Industrie-Kunst,
Wissenschaft-Erstklassige Einrichtung
Zeichnungs-Atelier

A. Werner-Graf keramisch-techn.
Geschäft
Winterthur

Boden- und Wandplatten-Beläge
für jegliche Zwecke

Säurefeste Platten-Beläge
für Fabrikräume

Kosmos-Falzbautafeln
zum Isolieren feuchter Wände etc.

Asphalt-Isolierplatten
für Grundwasser-Abdeckung etc.

Karbolineum, Teeröl, Wandisolier-
Asphalt, Isolierteppiche, Asphalt-
und Eisenlacke, Schlackenwolle,
sowie alle Teer- u. Asphaltprodukte

liefern

Gysel & Odinga, Horgen
Asphaltfabrik Käpfnach — Telephone 24
Telegramme: Asphalte

LUFTECHNISCHE ANLAGEN

für jede Industrie

Entstaubungs- und Spänetransport-, Luftbefeuchtungs- und
allgemeine Ventilations-, Luftheizungs- und Trocken-Anlagen
SCHRAUBEN- u. CENTRIFUGAL-VENTILATOREN

VENTILATOR A.-G., STÄFA

vormals Fritz WUNDERLI, USTER, älteste Spezialfabrik der Schweiz

Treibriemen-, Schlauch- und Garten-Weberei
M. Schock - Wernecke, Stäfa

Briefe: Münsterhof 14, Zürich — Telefon 3191
offeriert mit kurzer Lieferfrist:



Servus-Riemen



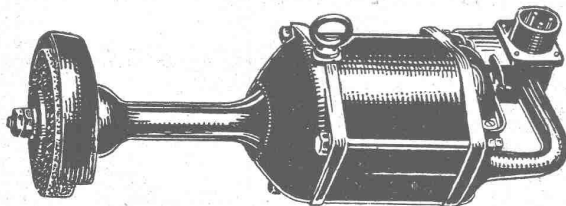
Baumwolle in Kameelhaar-Gewebe,
Best bewährt, Widerstandsfähig gegen äussere Einflüsse.

C. & E. Fein Hüttgart

Ingenieur-Bureau, Zürich

Haus „Du Pont“, Waisenhausstrasse Nr. 2

Telephon: Selnau 51.20



Elektrisch betriebene
Handschleifmotoren

für alle Stromarten und Spannungen
bis zu $1\frac{1}{2}$ PS Motorleistung

Schluss für die Inserate je Dienstags, abends.

Verzinkerei Zug A. G.

Fabrik für verzinkte
lackierte und rohe Blechwaren

Blecharbeiten nach jeder Zeichnung oder
nach Mustern

Lohnverzinkung

Spezialität: Verzinken von Guss

TREIBRIEMEN

in Leder und Balata, Näh- und Binderriemen,
technische Lederartikel, Riemenverbindungen

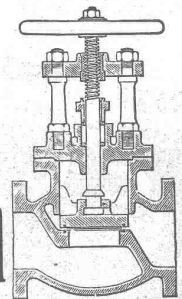
Gut & Co., Lederhandlung, Zürich

K. Schäffer

Lager und Verkaufsstelle von
Schäffer & Budenberg G.m.b.H., Zürich
Stampfenbachstr. 61



Maschinen-
und Dampfkessel-
Armaturen



G. Rüttimann, Elektr. Unternehmungen

Zürich und Lausanne

Erstes Spezialgeschäft für

Freileitungen