

**Zeitschrift:** Schweizerische Bauzeitung  
**Herausgeber:** Verlags-AG der akademischen technischen Vereine  
**Band:** 71/72 (1918)  
**Heft:** 10

## Werbung

### Nutzungsbedingungen

Die ETH-Bibliothek ist die Anbieterin der digitalisierten Zeitschriften auf E-Periodica. Sie besitzt keine Urheberrechte an den Zeitschriften und ist nicht verantwortlich für deren Inhalte. Die Rechte liegen in der Regel bei den Herausgebern beziehungsweise den externen Rechteinhabern. Das Veröffentlichen von Bildern in Print- und Online-Publikationen sowie auf Social Media-Kanälen oder Webseiten ist nur mit vorheriger Genehmigung der Rechteinhaber erlaubt. [Mehr erfahren](#)

### Conditions d'utilisation

L'ETH Library est le fournisseur des revues numérisées. Elle ne détient aucun droit d'auteur sur les revues et n'est pas responsable de leur contenu. En règle générale, les droits sont détenus par les éditeurs ou les détenteurs de droits externes. La reproduction d'images dans des publications imprimées ou en ligne ainsi que sur des canaux de médias sociaux ou des sites web n'est autorisée qu'avec l'accord préalable des détenteurs des droits. [En savoir plus](#)

### Terms of use

The ETH Library is the provider of the digitised journals. It does not own any copyrights to the journals and is not responsible for their content. The rights usually lie with the publishers or the external rights holders. Publishing images in print and online publications, as well as on social media channels or websites, is only permitted with the prior consent of the rights holders. [Find out more](#)

**Download PDF:** 28.04.2026

**ETH-Bibliothek Zürich, E-Periodica, <https://www.e-periodica.ch>**

# Schweizerische Bauzeitung

**Abonnementspreis:**Schweiz 25 Fr. jährlich  
Ausland 30 Fr. jährlich**Für Vereinsmitglieder:**Schweiz 20 Fr. jährlich  
Ausland 24 Fr. jährlich  
sofern beim Herausgeber  
abonniert wird**WOCHENSCHRIFT****FÜR BAU-, VERKEHRS- UND MASCHINENTECHNIK**

GEGRÜNDET VON A. WALDNER, ING. HERAUSGEBER A. JEGHER, ING., ZÜRICH

Verlag: A. &amp; C. Jegher, Zürich — Kommissionsverlag: Rascher &amp; Cie., Zürich und Leipzig

**ORGAN**

DES SCHWEIZ. ING.- &amp; ARCHITEKTEN-VEREINS &amp; DER GESELLSCHAFT EHEM. STUDIERENDER DER EIDG. TECHN. HOCHSCHULE.

**Insertionspreis:**4-gespart. Petitzelle oder deren Raum . 40 Cts.  
Haupttitelseite: 60 Cts.  
Alleinige Inseraten-Annahme: Rudolf Mosse, Annoncen-Expedition, Zürich, Basel und deren Filialen und Agenturen

## Löhle & Kern Aktiengesellschaft für Eisenbau Zürich

# Eisenkonstruktionen

Entwurf und Ausführung

**A. Welti-Furrer A.-G., Zürich****Transporte aller Art.**

Ingenieurbureau

**Klingler & Leuprecht**

Diplom. Ingenieure

Wallstrasse Nr. 24 Basel Telephon Nr. 6254

**Eisenbeton-Bau**

Fabriken — Lagerhäuser — Silos — Schallsichere Decken

Statische Berechnungen jeder Art — Expertisen — 30jährige Erfahrung.

**EISENKONSTRUKTIONEN**

Brücken, Hochbauten, Masten, Gasbehälter, Réservoirs, Krane, eiserne Fenster etc. etc.

**WARTMANN, VALLETTE & C<sup>IE</sup>, BRUGG****Baumann, Koelliker & C<sup>o</sup>, Zürich 2**

Werkstätten für Beleuchtungskörper, Bronze- &amp; Kunstschmiedearbeiten.

Der grösste Teil der **Beleuchtungskörper** für das  
„Sanatorium Althein“ wurde von uns geliefert.

Grosse Ausstellungsräume: Tödistrasse Nr. 9, Zürich 2.



**GEILINGER & C<sup>o</sup>**  
WINTERTHUR  
**EISENHOCHBAU**  
**SCHMIEDEISERNE FENSTER**  
**KLEIDER SCHRANKE in EISEN & ETERNIT**

## Wettbewerb

zur Erlangung von Projekten für eine Strassenbrücke über die Reuss bei Gisikon.

Das Baudepartement des Kantons Luzern eröffnet hiemit unter den schweizerischen und in der Schweiz niedergelassenen Ingenieuren und Baufirmen einen Wettbewerb zur Erlangung von Projekten für eine Strassenbrücke über die Reuss bei Gisikon.

Bauprogramm und Beilagen können gegen eine Gebühr von 10 Fr. beim kantonalen Baudepartement in Luzern bezogen werden, welcher Betrag den Bewerbern nach Einreichung eines Projektes wieder zurückbezahlt wird.

Als Termin für die Ablieferung des Projektes ist der 30. April 1918 festgesetzt.

Das Preisgericht für die Beurteilung der eingereichten Entwürfe ist zusammengesetzt aus den Herren:

Arthur Rohn, Prof. der Eidg. Techn. Hochschule in Zürich;

A. von Morlot, eidgen. Oberbauinspektor in Bern;

O. Bolliger, Brückeningenieur der schweiz. Bundesbahnen

Kreis V, Luzern;

D. Keiser, Architekt in Zug und

A. Erni, Chef des kantonalen Baudepartementes Luzern.

Dem Preisgericht ist zur Prämierung von Entwürfen ein Betrag von 5000 Fr. zur Verfügung gestellt.

Luzern, den 18. Februar 1918.

Das Baudepartement des Kantons Luzern.

## Mise au concours de travaux.

La Direction du 1<sup>er</sup> arrondissement des chemins de fer fédéraux, à Lausanne, met au concours la fourniture et le montage du tablier métallique du passage supérieur à construire en gare de Romont au km 39,805 de la ligne Lausanne-Berne.

Poids total 57,5 tonnes.

Les formulaires de soumission peuvent être retirés au Service central de la voie, à Lausanne, bureau N° 142 du bâtiment d'administration, Razude.

Les plans peuvent être remis aux entrepreneurs qui en feront la demande moyennant un dépôt de fr. 3 qui leur sera remboursé si une soumission a été déposée et les plans restitués.

Les offres devront parvenir à la Direction soussignée le 15 avril 1918 au plus tard, sous pli fermé portant la souscription: „P. S. de Romont“.

Les soumissionnaires resteront liés par leurs offres jusqu'au 15 mai 1918.

Lausanne, le 27 février 1918.

Direction du 1<sup>er</sup> arrondissement des chemins de fer fédéraux.

## Bruno Wehrli, phototechnische Anstalt

Kilchberg bei Zürich

Vergrößerung und Verkleinerung von Plänen, Landkarten Zeichnungen etc. auf jeden Masstab.

## KRISTALLSPIEGEL

in feiner Ausführung, in jeder Schleifart und in jeder Façon mit vorzüglichem Belag aus eigener Belegerei liefern prompt, ebenso alle Arten unbelagte, geschliffene und ungeschliffene

## KRISTALLGLÄSER

sowie jede Art

METALLVERGLASUNG, aus eigener Fabrik

RUPPERT, SINGER & CIE., ZÜRICH  
SPIEGELFABRIK

Telephon Selnau 717 - Kanzleistrasse 57

Spezialfabrik für

## Lichtpauspapiere

H. Messerli, Zürich und Bern

Älteste Lichtpausanstalt der Schweiz. — Gegr. in Zürich 1876  
Liefert prompt und billig unter Garantie:

Lichtpauspapiere eigener, bewährter Fabrikation,  
Lichtpausapparate diverser Systeme, pneumat. u. elektr.  
Lichtkopien auf blauem, weissem und braunem Grund,  
Plandruck (Trockendruckverfahren) schwarz und farbig.

## Martin Keller

Wallisellen-Zürich

Spezialhaus für chem.-bautechnische Produkte

Kaltwasserfarben:

INDURIN &  
IDEAL I & II

Oelfarbenersatz

MEIROL,  
beste Anstreich-  
farbe

Innenanstrich-  
farben:

BLANCFIXE &  
BRILLANTWEISS



Technische Anstriche  
für alle  
Industriezwecke

Zementabdichtung:

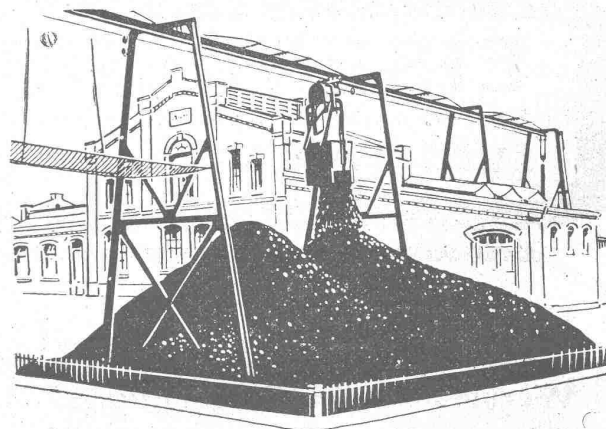
INERTOL

Rostschutz-  
Spezialfarben:

GLASURIT &  
INERTOL

Trockenlegung:

PINOL u. RACO  
Schwamm-  
verfärbung



## SCHWEBE-BAHNEN

FÜR MATERIAL-  
TRANSPORTE

LUFTSEIL-BAHNEN ★ ★ HÄNGE-BAHNEN  
ELEKTRO-HÄNGE-BAHNEN



OEHLER & CO

AARAU

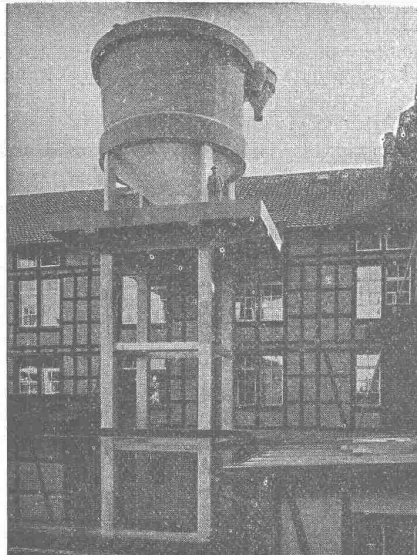
EISEN- UND STAHLWERKE

## Aktiengesellschaft für Holzhandel u. Holzindustrie Sitz in Genf

Bureau in Zürich, Usterstrasse 19, Telefon: Selnau 4587  
Sägereien und Hobelwerke in Chur und Staad  
Telegramm-Adresse: „Bois“

Beste Bezugsquelle für

### Bretter und Hobelwaren aller Art Kisten, Kübel etc.



Papierstoff-Fänger der Karton- und Papierfabrik  
G. Laager, Bischofszell, 1917.

## E. Froté & C<sup>ie</sup>

Telephon **Zürich 7** Hottingerstrasse  
Hottingen 4410 52

### Industriebauten

in Beton und Eisenbeton  
Geschäftshäuser, Fabriken, Magazine

### Flüssigkeitsbehälter

Reservoir, Stofffänger  
Behälter für Heisswasser, Säuren, Oele, Gase

### Klär- und Filteranlagen

zur Reinigung von Fäkal- und Fabrikabwassern

Projekte — Ausführungen

## Patentverwertung

Die Inhaberin des schweizerischen Patentes Nr. 53576 vom 29. September 1910 auf:

### Wirkplatteneinrichtung

wünscht das Patent zu verkaufen, in Lizenz zu geben oder anderweitige Vereinbarungen für die Fabrikation in der Schweiz einzugehen.

Anfragen befördert **H. Kirchofer**, vorm. Bourry-Séquin & Cie., Ingenieur- u. Patentanwaltsbureau in **Zürich**, Löwenstrasse 51.

## Patentverwertung

Der Inhaber des schweizerischen Patentes Nr. 71484 vom 2. März 1915 auf: **Werkzeugmaschine**, wünscht das Patent zu verkaufen, in Lizenz zu geben oder anderweitige Vereinbarungen für die Fabrikation in der Schweiz einzugehen.

Anfragen befördert **H. Kirchofer**, vorm. Bourry-Séquin & Co., Ingenieur- u. Patentanwaltsbureau in **Zürich 1**, Löwenstrasse 51.

## Patentverwertung

Der Inhaber des schweizerischen Patentes Nr. 69835 vom 10. März 1914 auf:

**Verfahren und Vorrichtung zum Schutze von Dampfturbinen und andern Dampfmaschinen gegen Korrosion** wünscht das Patent zu verkaufen, in Lizenz zu geben oder anderweitige Vereinbarungen für die Fabrikation in der Schweiz einzugehen.

Anfragen befördert **H. Kirchofer**, vormals Bourry-Séquin & Co., Ingenieur- und Patentanwaltsbureau in **Zürich 1**, Löwenstr. 51.

## Patent-Verwertung

Der Inhaber des schweizerischen Patentes Nr. 74791 vom 22. Februar 1915 auf:

**Verfahren und Einrichtung zur Erzeugung eines elektr. Bogens zwischen zwei Elektroden**

wünscht das Patent zu verkaufen, in Lizenz zu geben oder anderweitige Vereinbarungen für die Fabrikation in der Schweiz einzugehen.

Anfragen befördert **H. Kirchofer**, vormals Bourry-Séquin & Co., Ingenieur- und Patentanwaltsbureau in **Zürich 1**, Löwenstr. 51.

# BUSCH

# MAINZ

## METALLWAREN PRÄZISIONSWARE

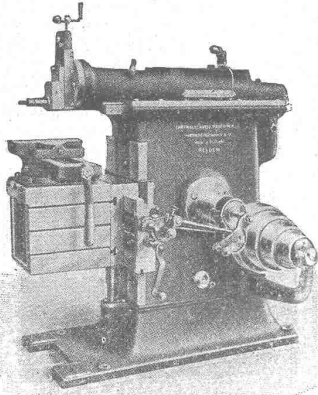
## 3700 ARBEITER 1000 HILFSMASCHINEN

**Gelegenheits-Elektro-  
Motoren u. Maschinen**  
liefert mit Garantie

Elektro-Mechan.  
Reparaturwerkstätte Zürich  
Hardturmstr. 121, Zürich 5.  
„Orion“.

# Centralheizungen J. Rukstuhl, Basel

Zentralschweizer. Maschinen- u. Werkzeug-  
Fabrik A.-G., vormals H. Bossart, Reiden.



**Shaping-  
maschinen**  
(Stosshobelmaschinen)  
450 mm Hub, amerikan.  
Konstruktion und

**Leitspindel-  
drehbänke**  
150 und 230 mm Spitzen-  
höhe  
1000 und 1500 mm Dreh-  
länge  
in bestbewährter, solider  
Ausführung

**Wehrli A.-G.**

Photographische Kunst-  
und Verlagsanstalt  
Kilchberg-Zürich

empfiehlt sich für  
Photogr. Aufnahmen von Gebäuden,  
Maschinen etc.  
Vergrößerung und Verkleinerung  
von Plänen, Landkarten etc. auf jedes  
gewünschte Format.  
Preisliste steht zu Diensten.

**Verzinkerei Zug A. G.**

Fabrik für verzinkte  
lackierte und rohe Blechwaren

Blecharbeiten nach jeder Zeichnung oder  
nach Mustern

**Lohnverzinkung**

Spezialität: Verzinken von Guss

**Elektro-mechan. Werkstätte**  
**Wanger & Spälti, Zürich 5**  
Hardstrasse 219

Bahnstation: Hauptbahnhof :: Tramhaltestelle: Hardstrasse  
Postcheck- und Giro-Konto Nr. VIII/1880

**Lieferung, Reparatur, Umwicklung  
Instandstellung, Kauf, Verkauf**

von neuen und gebrauchten elektrischen Maschinen, Motoren,  
Transformatoren und zugehöriger Apparate jeder Provenienz.

Telephon: Geschäft 4499, Wohnung 3773  
Telegramm-Adresse: Wangerspälti Zürich

**Theodor Bertschinger**



Hoch- und Tiefbau-Unternehmung  
Lenzburg und Zürich

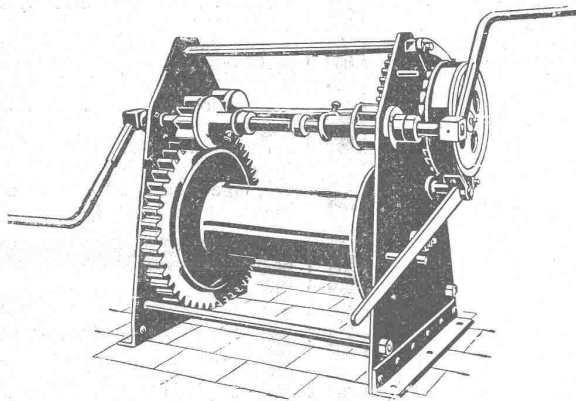
Muschel-Sandsteinbruch  
„Steinhof“  
Othmarsingen  
(Marine-Molasse)

Lieferung von  
Roh- und Hausteinen

in gelblicher und  
bläulicher Färbung  
Dekorative Struktur, warmer  
Ton

Referenzen:  
„Peterhof“ u. „Leuenbank“  
Paradeplatz, Zürich  
Geschäftshaus „Singer“  
Marktplatz, Basel  
u. v. a. m.

**Fritz Marti, Aktien-Gesellschaft, Bern**



Beton-Mischmaschinen :: Bauwinden  
Sämtliche Hebezeuge  
Dampf- und elektrische Kräne  
Turmdrehkräne  
Hand- und Dampf-Rammen

**Kauf und Vermietung**



**Badische Maschinenfabrik**  
Seboldwerk **Durlach** Gegründet 1854



## Sandstrahlgebläse



in neuester und vollkommener Bauart für alle vorkommenden Verwendungszwecke.  
D. R. P. — D. R. G. M.

**Maschinen f. d. Gussputzerei**  
sowie  
**Dekapierapparate**  
für Bleche und Walzeisen

Sämtl. Maschinen und Einrichtungen für  
**Eisen-, Stahl- und Metall-Giessereien**

Vertreter für die Schweiz:  
**Ingenieur Ed. Gams**  
Zürich 8

Freistrahlgeläse „Modell C. F. H.“ Seegartenstrasse 2 — Telephon 5780

## Bauer & Albrecht, Zürich

Ingenieurbureau — Kaspar Escherhaus 19

**Vorzüglichste Eisenbeton-Hohlkörperdecke „Pat. Wörner“**

grösste stat. Sicherheit, absolute Feuersicherheit, isolierend, schalldämpfend, rissfrei. Für jede Spannweite und Belastung.



⊕ 55494. D. R. P. 240007. Silb. Med. S. L. A. B. 1914.

Vielf. ausgef. in Bauten aller Art, wie: Schul-, Krankenhäuser, Kasernen, Fabriken, Geschäfts-, Wohnhäuser, Villen, Käsereien, Stallungen, Auskunft, Referenzen, Projekt prompt und kostenfrei.

### Patentierter Vertikallamellenbinder

Statisch einwandfreie Konstruktion



Leicht demontierbare, transportable Schuppen.  
Billige Lagerräume.

Projektierendes Ingenieurbureau

## Gustav Thurnherr, Zürich

Limmatquai 34

Unternehmung

## J. Oetli & Cie., Kradolf

Zahlreiche Referenzen. Lizenzen werden vergeben.

## K. Schäffer

Lager und Verkaufsstelle  
von  
**Schäffer & Budenberg**  
G. m. b. H.

Zürich, Stampfenbachstr. 61



**Manometer**  
**Thermometer**  
**Hähne**  
**Ventile**  
**Schieber**  
**Injektoren**  
**Wasserstände**  
**Pumpen**



## Flushometer „Hydro“

Mech. Werkstätte



**Closetspülapparat in höchster Vollendung**, geräuschlos, sicher und völlig rückschlagfrei funktionierend. **Spülventil** mit automatisch wirkendem **Oel-Reguliermechanismus**. Erstklassiges Material. Vollständige Regulierbarkeit. Prospekte durch

**Gottfr. Bodmer & Cie.**  
Sihlquai 268, Zürich 5.

## Zentralheizungsfabrik Altorfer, Lehmann & Cie

St. Gallen

Zofingen

Bern

erstellen unter Garantie

Zentralheizungen aller Systeme, Warmwasser-Bereitungsanlagen — Abwärme-Verwertungs-Anlagen — Trocken-Anlagen nach unserm eigenen patentierten System für Obst, Kartoffeln, Torf, Trester, Farben, Knochen etc. — Hochdruck-Dampf-Anlagen — Sanitäre Anlagen — Instandstellungen und Reparaturen —

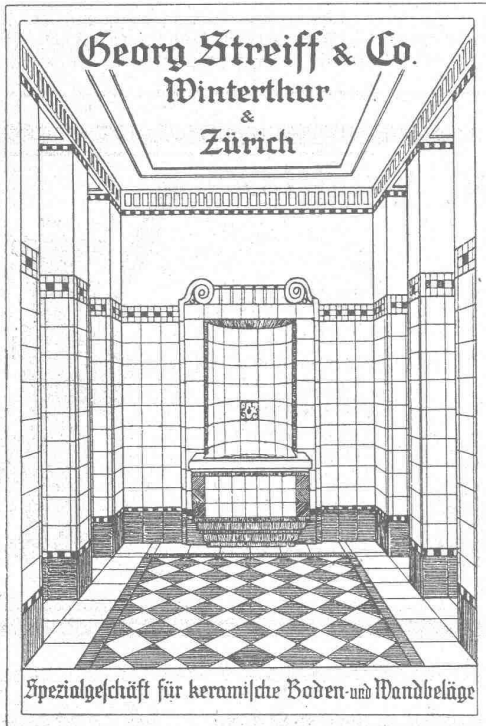
Gegründet 1899 Gegründet 1899

Prima Referenzen.

**Feuersichere Decken und Böden  
aus armiert. Backstein, System  
Annen, Neuchâtel**

+ Patent 57211

Diese Hohlziegel aus gebranntem Ton ersetzen mit Vorteil, im modernen Hochbau, die Leisten-, Schilfrohr-, Rabitz-, Eternit- und andere Decken. Leichte und schnelle Befestigung an Balkenlagen jeder Art, durch jeden Maurer oder Gipsler. Zahlreiche Referenzen zur Verfügung. Nähere Auskunft, Prospekte und Anleitung für die Befestigung bei **Charles Annen**, Unternehmer in **Neuenburg**.  
Telephon-Nummer 1101.



**Verband Schweiz. Dachpappenfabrikanten E. G.**

Verkaufs- und Beratungsstelle

Peterhof, Bahnhofstrasse 30 — Zürich — Peterhof, Bahnhofstrasse 30

Telephon Nr. 3636 — Telegramme: Dachpappverband

Verkaufsstelle für

**Dachpappen — Holz-Zement — Klebemassen  
Filzkarton**

**Brückenisolierungen  
Kiesklebedächer  
Asphaltarbeiten**

aller Art erstellen

**Gysel & Odinga, Asphaltfabrik  
Käpfnach (Horgen)**

Telephon Nr. 24 — Telegramme: Asphalt

**SIKA**



als  
Mörtel-  
zusatz

und zum  
stopfen

Zur **staubtrockenen Abdichtung** gegen  
**Grund- und Bergwasser, Schlagregen  
und Feuchtigkeit**

**widersteht** erprobtermassen dem **grössten Druck.**

**Conservado**  
(farbig, farb- und geruchlos)

**Imprägnierung (Härtung) von  
Fassaden, Natur- und Kunst-  
steinen.  
Vorsatzbeton schützt gegen  
Salpeter, Ausblühungen und  
Säuren.**

**Igas**

ca. 15000 m<sup>2</sup> **Parketts** ver-  
legt. Billigst, einfachst, ange-  
nehm, ausnahmslos la bewährt.

wird zu jeglicher Art **Kitt- und An-  
strichzwecken** gegen **Mineral-  
und Fruchtsäuren** besonders her-  
gestellt.

Alle Artikel in langjähriger Erprobung la bewährt.

Prospekte und erstklassige Referenzen.

**KASP. WINKLER & CO., Zürich 5**

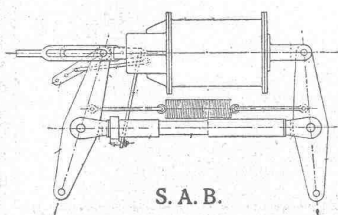
Fabrikation chem.-bautechn. Artikel

Telephon: Selnau 39.63

Telegramme: Sika.

**Schluss für die Inserate je Dienstags, abends.**

**Svenska Aktiebolaget Bromsregulator Malmö (Schweden)**



Generalvertretung für die Schweiz: **ENOCH NILSSON**, Ingenieur, Zürich 1  
Fraumünsterstrasse 25

**Selbsttätige Bremsenachstell-Vorrichtung**

Patentiert in allen Industriestaaten.

Bei über 40 Bahnverwaltungen im Gebrauch :: Kann in jedes Bremssystem eingebaut werden.  
Grösste Betriebssicherheit. :: Geringere Betriebskosten. :: Mathematisch genaue  
Nachstellung garantiert :: Prospekte und Einbauvorschläge kostenlos auf Verlangen.