

**Zeitschrift:** Schweizerische Bauzeitung  
**Herausgeber:** Verlags-AG der akademischen technischen Vereine  
**Band:** 71/72 (1918)  
**Heft:** 8

## **Werbung**

### **Nutzungsbedingungen**

Die ETH-Bibliothek ist die Anbieterin der digitalisierten Zeitschriften auf E-Periodica. Sie besitzt keine Urheberrechte an den Zeitschriften und ist nicht verantwortlich für deren Inhalte. Die Rechte liegen in der Regel bei den Herausgebern beziehungsweise den externen Rechteinhabern. Das Veröffentlichen von Bildern in Print- und Online-Publikationen sowie auf Social Media-Kanälen oder Webseiten ist nur mit vorheriger Genehmigung der Rechteinhaber erlaubt. [Mehr erfahren](#)

### **Conditions d'utilisation**

L'ETH Library est le fournisseur des revues numérisées. Elle ne détient aucun droit d'auteur sur les revues et n'est pas responsable de leur contenu. En règle générale, les droits sont détenus par les éditeurs ou les détenteurs de droits externes. La reproduction d'images dans des publications imprimées ou en ligne ainsi que sur des canaux de médias sociaux ou des sites web n'est autorisée qu'avec l'accord préalable des détenteurs des droits. [En savoir plus](#)

### **Terms of use**

The ETH Library is the provider of the digitised journals. It does not own any copyrights to the journals and is not responsible for their content. The rights usually lie with the publishers or the external rights holders. Publishing images in print and online publications, as well as on social media channels or websites, is only permitted with the prior consent of the rights holders. [Find out more](#)

**Download PDF:** 30.01.2026

**ETH-Bibliothek Zürich, E-Periodica, <https://www.e-periodica.ch>**

# Schweizerische Bauzeitung

**Abonnementspreis:**

Schweiz 25 Fr. jährlich  
Ausland 30 Fr. jährlich

**Für Vereinsmitglieder:**

Schweiz 20 Fr. jährlich  
Ausland 24 Fr. jährlich  
sofern beim Herausgeber  
abonniert wird ::

**WOCHENSCHRIFT**

FÜR BAU-, VERKEHRS- UND MASCHINENTECHNIK

GEGRÜNDET VON A. WALDNER, ING. HERAUSGEBER A. JEGHER, ING., ZÜRICH

Verlag: A. & C. Jegher, Zürich — Kommissionsverlag: Rascher & Cie., Zürich und Leipzig

**ORGAN**

DES SCHWEIZ. ING.- & ARCHITEKTEN-VEREINS & DER GESELLSCHAFT EHEM. STUDIERENDER DER EIDG. TECHN. HOCHSCHULE.

**Insertionspreis:**

4-gespalt. Petitzeile oder  
deren Raum . 40 Cts.  
Haupttitelseite: 60 Cts.  
Alleinige Inseraten-An-  
nahme: Rudolf Mosse,  
Annoncen-Expedition,  
Zürich, Basel und deren  
Filialen und Agenturen

## PERSONEN- & WAREN-AUFZÜGE

nach  
bewährtem  
System

für jede Leistung und Betriebsart

Schweiz. Wagonsfabrik Schlieren A. G., Schlieren-Zürich

Telephon: Selnau 11.15

Telegr.: Wagonsfabrik Schlieren

## Interwindgebläse

M. Stromeyer Lagerhausgesellschaft  
Heiztechn. Abt. Kreuzlingen

## EISENKONSTRUKTIONEN

Brücken, Hochbauten, Masten, Gasbehälter, Réservoirs, Krane, eiserne Fenster etc. etc.

WARTMANN, VALLETTE & C<sup>IE</sup>, BRUGG



**GEILINGER & C<sup>O</sup>**  
WINTERTHUR  
**EISENHOCHBAU**  
**SCHMIEDEISERNE FENSTER**  
**KLEIDER SCHRÄNKE in EISEN & ETERNIT**

## Unfallversicherung Winterthur

Einzel-Unfall-, Haftpflicht-, Reise-, Kollektiv-, Einbruch- und Kautions-Versicherungen.

Auskunft und Prospekte durch die Direktion der Gesellschaft in Winterthur  
und die Generalagenturen, sowie die Vertreter an allen grösseren Orten.

Bei Bestellungen wolle man sich auf die „Schweizerische Bauzeitung“ beziehen.

## Submission über Hochbauarbeiten.

Die  
**VEREINIGTE DRAHTWERKE A.-G. in BIEL**  
schreiben hiemit die Ausführung der

1. Erd-, Maurer- und Kanalisationsarbeiten
2. Dachdeckerarbeiten
3. Spenglerarbeiten
4. Schreiner- und Glaserarbeiten
5. Schlosserarbeiten
6. Malerarbeiten
7. Heizungsanlage
8. Sanitäre Einrichtungen
9. Glaslieferung
10. Beschlägellieferung für einen Fabrikneubau im Werk Bözingen

zur öffentlichen Konkurrenz aus. Die Preiseingabeformulare sind erhältlich vom 20. Februar 1918 an im **Baubureau im Werk Bözingen**, wo auch die Ausführungspläne und Detailzeichnungen zur Einsicht aufliegen. Der Eingabetermin dauert bis am **9. März 1918**.

**VEREINIGTE DRAHTWERKE A.-G., BIEL.**

## CARL RICHNER, AARAU

Spezialgeschäft für Erstellung von  
**Terrazzoböden :: Wand- u. Bodenbeläge**

mit weissen und farbigen glasierten Platten

**Mosaikplatten :: Schüttsteine**

Grosses Lager in

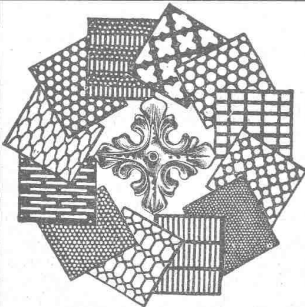
Steinzeug-Röhren :: Einmachttöpfen

Futtertrögen :: Stallboden-Platten

für Pferde-, Rindvieh- und Schweinestallungen.

Glasierte Schüttsteine

Kesslersche Fliese, Gen.-Vertr. f. d. Schweiz.



**H. HEER & Co.**  
OLTEN

SPEZIALITÄT:  
Gelochte und  
gepresste Bleche

## Bau-Ausschreibung.

Es werden hiemit nachfolgende Arbeiten und Lieferungen zu zwei Gebäuden bei Altdorf (Uri) zur Konkurrenz ausgeschrieben:

1. die Zimmerarbeiten,
2. die Dachdecker- und Spenglerarbeiten,
3. die Schreinerarbeiten samt Verglasung u. Beschlägen.
4. die Riemenböden.

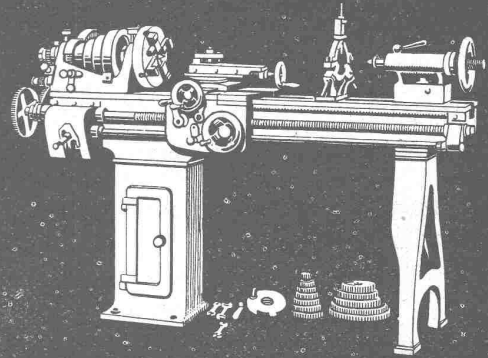
Pläne, Bedingungen und Vorausmasse können von schweizerischen Unternehmen vom **25. Februar bis 8. März in Bern**, Bundeshaus Ostbau, II. Stock, Zimmer 148, eingesehen werden, woselbst auch die Angebot-formulare bezogen werden können.

Die Offerten sind in verschlossenem, mit der Aufschrift „Angebot“ versehenem Couvert und frankiert bis **10. März 1918** der unterfertigten Amtsstelle nach Bern einzureichen.

Bern, den 18. Februar 1918.

**Schweiz. Militärdepartement**  
Abteilung Genie  
Bureau für Befestigungsbauten.

## JOHN B. METZLER ZÜRICH



## Holzfachwerkkonstruktionen

geeignet für

**Schuppen, Hallen, Fabrikbauten, Brücken**  
grosse Spannweiten, schwere Belastungen

leicht!

**Projekte, Kostenanschläge**

billig!

**Henry Kienast, Zürich 7**

Telephon: Hottingen 4808

Ing.-Bureau

Sonnhaldestrasse 12

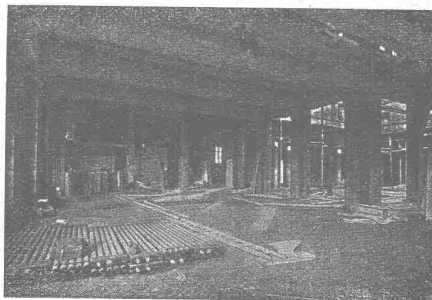
Alleinige Inseratenannahmestelle der „Schweizerischen Bauzeitung“ ist die Firma Rudolf Mosse, Zürich und ihre sämtlichen Filialen im In- und Ausland.

## Terner & Chopard, Ingenieurbureau, Zürich

Telephon:  
Hottingen 1915

**Eisenbetonbau im Hoch- und Tiefbau**

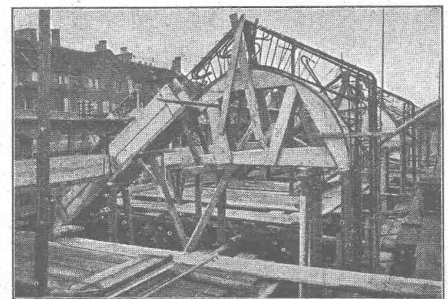
Telephon:  
Hottingen 1915



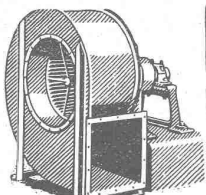
Foundationen  
Brückenbau  
Wasserbauten  
Reservoirs, Silos  
Massivdecken  
nach eigenen bewährten Systemen.  
Hoch- u. Industriebauten

Spezialität:

**Heizer-Konstruktionen**



Aus der Referenzenliste ausgeführter Bauten: Aufnahmegebäude S. B. B. St. Gallen, Erweiterungsbauten an der Eidgen. Techn. Hochschule Zürich, Ueberfahrtsbrücke in Spiez und Reparaturwerkstätten Bönigen der Lötschbergbahn, Transitpostgebäude S. B. B. Basel, Lokomotiv-Remise S. B. B. Bern, Schulhaus-Neubau im Letten der Stadt Zürich, Tramdepôt auf dem Dreispitz der Basler Strassenbahnen, Glattbrücke Dübendorf u. a. m.



# SULZER

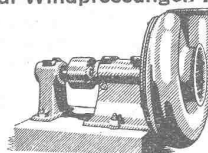
GEBRÜDER SULZER  
Aktiengesellschaft  
WINTERTHUR

Für alle Anwendungsgebiete und für Windpressungen von

2 m — 2000 m

Wassersäule

## Ventilatoren



Man verlange Druckschrift No S 3510

**laufener Steine**  
in allen Ausführungen  
**Jurassische Steinbrüche A. G.**  
**laufen**

Zu kaufen gesucht  
**Drehstrom-  
transformator**

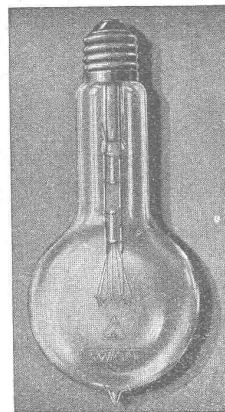
200 bis 400 Kilovoltampères für  
12000, 380 Volt. Offerten unter  
Chiffre Z. R. 467 befördert  
Rudolf Mosse, Zürich.

**Gelegenheits-Elektro-  
Motoren u. Maschinen**  
liefert mit Garantie  
Elektro-Mechan.  
Reparaturwerkstätte Zürich  
Hardturmstr. 121, Zürich 5.  
„Orion“.

**BUSCH**  
**MAINZ**

METALLWAREN  
PRÄZISIONSWARE

3700 ARBEITER  
1000 HILFSMASCHINEN



1 WATT- & 1/2 WATT-  
**DRAHTLAMPEN**

Erstklassiges  
Schweizer Fabrikat

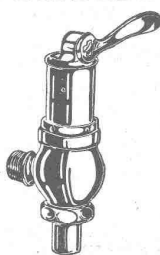
Gezogener Leuchtdraht  
nach eigenem Verfahren  
hergestellt

Goldene  
Medaille  
S.L.A.B.  
1914

**LICHT A.-G.**  
**ZUG**

Fabrik in Goldau

**Flushometer „Hydro“**



Closetspülapparat in höchster Voll-  
endung, geräuschlos, sicher und völlig  
rückschlagfrei funktionierend. Spül-  
ventil mit automatisch wirkendem Oel-  
Regullermechanismus. Erstklassiges  
Material. Vollständige Regulierbarkeit.  
Prospekte durch

**Gottfr. Bodmer & Cie.**

Sihlquai 268  
Zürich 5

**Elektro-Mechan.**  
**Reparatur - Werkstätte**  
**Zürich**

**BURKHARD & HILTPOLD**

Hardturmstrasse 121

Fabrik Orion

Telegramme:  
Elektromechan.

Zürich 5

Telephon:

Geschäft: Selnau 657  
Privat: Hottingen 1894

Tramhaltestelle Hardstrasse.

Reparatur, Umwicklung, Instandstellung, Umtausch,  
Kauf, Verkauf und Vermietung elektrischer Maschinen,  
Motoren, Transformatoren etc. etc.



# Baumann, Koelliker & Co.

## Zürich 2

## Freileitungsbau

**A.-G. „UNION“ in BIEL, Fabrik in METT**

Erste schweizerische Fabrik für elektrisch geschweisste Ketten.

**Ketten aller Art**



für industrielle und landwirtschaftliche Zwecke.  
Grösste Leistungsfähigkeit.  
Ketten v. höchst. Tragkraft.

NB. Handelsketten nur durch Eisenhandlungen zu beziehen.

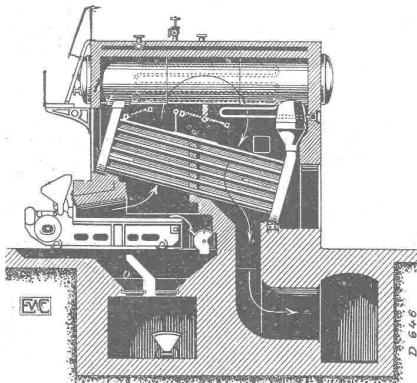
**ESCHER WYSS & C<sup>IE</sup>**  
Zürich

## Dampfkessel

jeder Art

## Wanderroste

## Ueberhitzer



25/17

**Verband Schweiz. Dachpappenfabrikanten E. G.**

Verkaufs- und Beratungsstelle

Peterhof, Bahnhofstrasse 30 — Zürich — Peterhof, Bahnhofstrasse 30

Telephon Nr. 3636 — Telegramme: Dachpappverband

Verkaufsstelle für

**Dachpappen — Holz-Zement — Klebemassen  
Filzkarton**

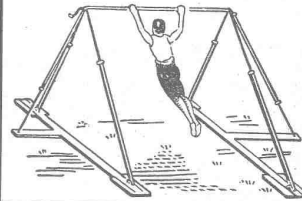
Schweizerische Turngerätefabrik

**Alder-Fierz & Gebr. Eisenhut**

Küsnacht bei Zürich

## Turngeräte aller Art

für Schulen, Vereine  
und Private



Uebernahme kompletter  
Einrichtungen für Turn-  
hallen und -Plätze

**Telephon**

Man verlange Preis-  
Courant

## A vendre

On vendrait éventuellement

### l'installation d'une usine comprenant:

- 1° environ 1400 m voie normale, rail acier, 6 m, 36 kg, avec traverses métalliques,
- 2° 6 aiguilles voie normale,
- 3° 200 m voie Decauville de 60 cm,
- 4° une installation électrique „Oerlikon“ comprenant: un moteur de 35 HP et un moteur de 50 HP, couplé surgénératrice continue,
- 5° une installation pour marteaux pneumatiques,
- 6° une grue électrique, pivotante et roulante courant continu „Oerlikon“, force 7 tonnes,
- 7° un treuil électrique de 20 tonnes „Oerlikon“,
- 8° un pont roulant de 7 m, écart, forces 5 tonnes,
- 9° un moteur „Wuest“, monophasé 12 HP.

Adresser offres sous chiffres P. 345 M. à Publicitas S. A., Lausanne.

Schluss für die Inserate je Dienstags, abends.

## Glasdächer und Dachoberlichter

in kittlosen Systemen

Einfache und doppelte Verglasung

Schweizerische und ausländische Patente

Sämtliche Spenglerarbeiten für Fabrikbauten

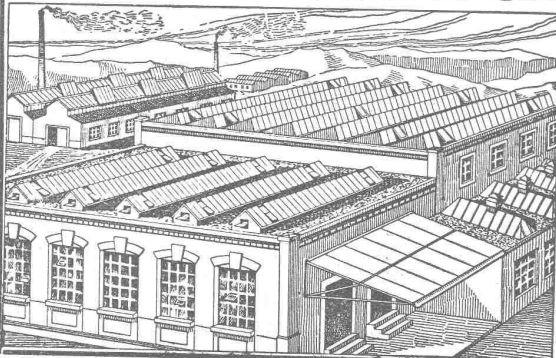
**GLASDACHWERKE**

**SIMON KULLI, OLTEN**

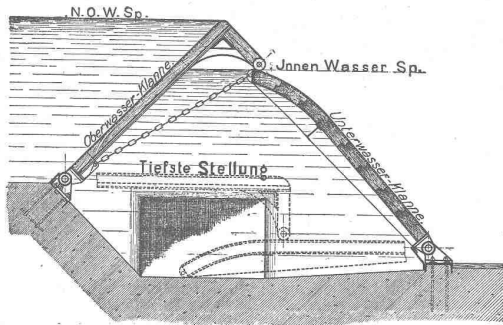
Mechanische Bauspenglerei

Schweizer Firma. Gegr. 1854. Ingenieure in der Firma.

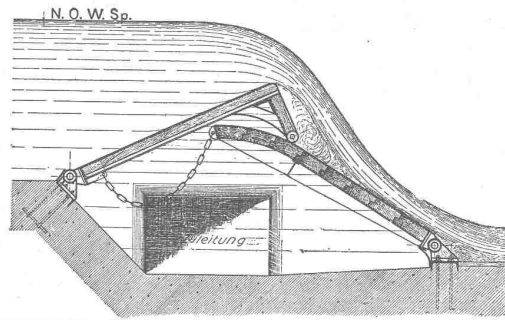
Telephon 56.



## Höchste Stellung.



## Zwischen-Stellung.

Hydraulisches  
Dachwehr

✚ Pat., D. R. P. etc.

Projekte durch

Ingenieurbureau

Huber &amp; Lutz

Zürich

Schaffhauserstrasse 26.

LANDIS & GYR A.-G.  
ZUG

ELEKTRIZITÄTSZÄHLER

TARIFAPPARATE FERRARIS-WATTMETER

ZEIT- &amp; SPERRSCHALTER STROMBEGRENZER EICHANLAGEN

E. Froté & C<sup>ie</sup>Telephon Zürich 7 Hottingerstrasse 52  
Hottingen 4410

## Industriebauten

in Beton und Eisenbeton  
Geschäftshäuser, Fabriken, Magazine

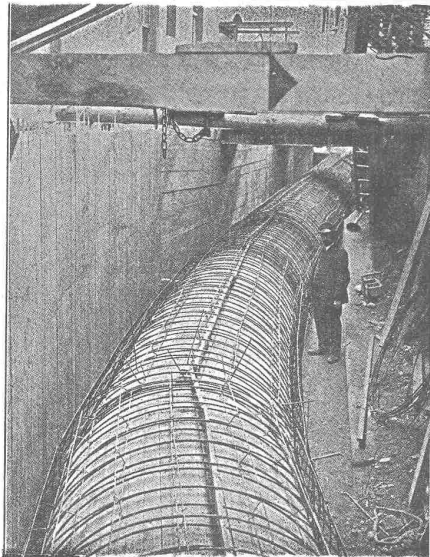
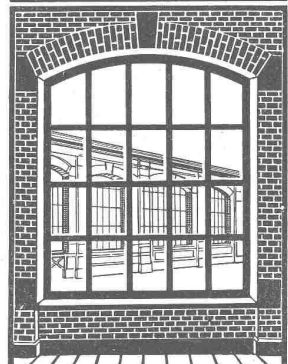
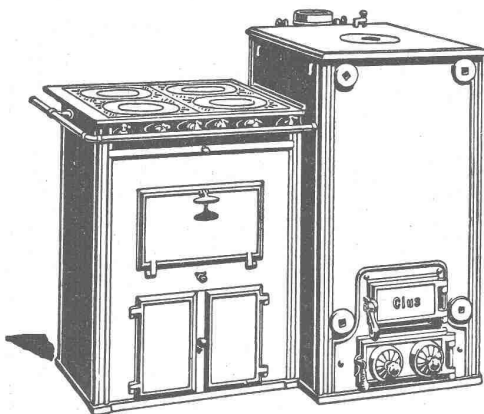
## Flüssigkeitsbehälter

Reservoirs, Stofffänger  
Behälter für Heisswasser, Säuren, Oele, Gase

## Klär- und Filteranlagen

zur Reinigung von Fäkal- und Fabrikabwässern

Projekte — Ausführungen

Druckrohr in Eisenbeton von 2 m Durchmesser der  
Wasserkraftanlage Stöcklin & Cie., Basel, 1916/17.W. KOCH & Co ZÜRICH  
EISENBAUSCHMIEDEISERNE  
FENSTERGESELLSCHAFT DER LUDW. VON ROLL'SCHEN EISENWERKE  
FILIALE: EISENWERK CLUS KT. SOLOTHURNMan verlange Broschüre Nr. 113 über  
Cluser Centralheizungsartikel.

## CLUSER HEIZKESSEL

für Warmwasser- und Niederdruck-Dampfheizung  
sowie für gewerbliche Anlagen.

Bewährtes System.

Einfache Bauart und Aufstellung.

Bequeme Reinigung während dem Betriebe.

## Radiatoren, 55 verschiedene Modelle.

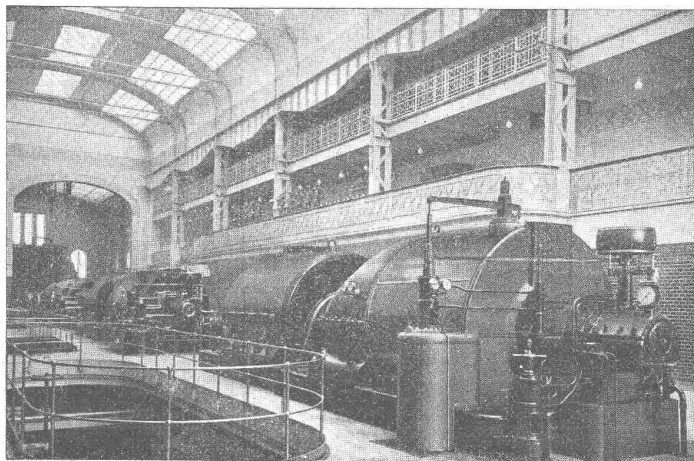
Rippenröhren und Rippenheizkörper, Wärmeplatten, Ventile,  
Formstücke, gusseiserne und schmiedeiserne Flanschen.

Zu beziehen durch die Installationsfirmen.

# MASCHINENFABRIK OERLIKON

## OERLIKON

**Turbo-  
Generatoren**  
für 6300 Volt  
Drehstrom  
von 25 Perioden

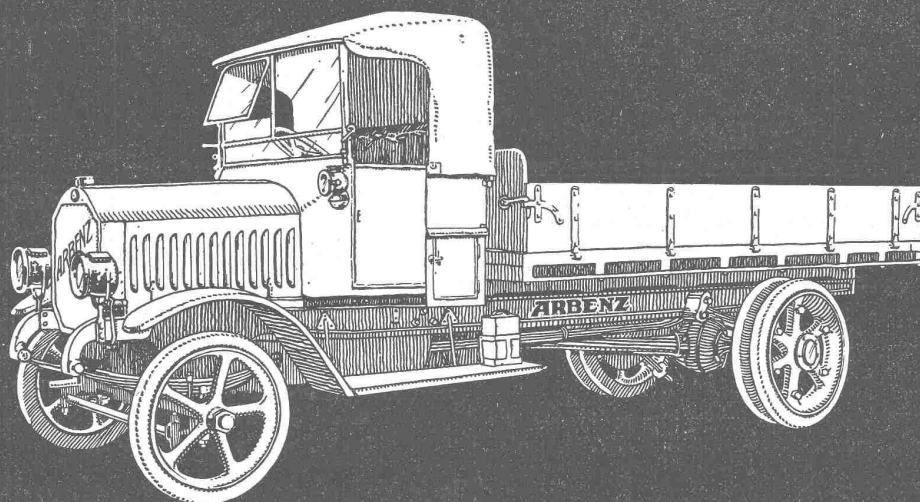


Maschinensaal im Elektrizitätswerk der Stadt Stockholm.

5 grosse und 4 kleine  
**Dampfturbinen**  
mit total über  
**35000 PS**  
Leistung

**Elektr. Zentralanlagen**  
für städtische Stromversorgungen

# MOTORLASTWAGEN



# ARBENZ

**ZÜRICH / SCHWEIZ**