

Zeitschrift: Schweizerische Bauzeitung
Herausgeber: Verlags-AG der akademischen technischen Vereine
Band: 69/70 (1917)
Heft: 6

Werbung

Nutzungsbedingungen

Die ETH-Bibliothek ist die Anbieterin der digitalisierten Zeitschriften auf E-Periodica. Sie besitzt keine Urheberrechte an den Zeitschriften und ist nicht verantwortlich für deren Inhalte. Die Rechte liegen in der Regel bei den Herausgebern beziehungsweise den externen Rechteinhabern. Das Veröffentlichen von Bildern in Print- und Online-Publikationen sowie auf Social Media-Kanälen oder Webseiten ist nur mit vorheriger Genehmigung der Rechteinhaber erlaubt. [Mehr erfahren](#)

Conditions d'utilisation

L'ETH Library est le fournisseur des revues numérisées. Elle ne détient aucun droit d'auteur sur les revues et n'est pas responsable de leur contenu. En règle générale, les droits sont détenus par les éditeurs ou les détenteurs de droits externes. La reproduction d'images dans des publications imprimées ou en ligne ainsi que sur des canaux de médias sociaux ou des sites web n'est autorisée qu'avec l'accord préalable des détenteurs des droits. [En savoir plus](#)

Terms of use

The ETH Library is the provider of the digitised journals. It does not own any copyrights to the journals and is not responsible for their content. The rights usually lie with the publishers or the external rights holders. Publishing images in print and online publications, as well as on social media channels or websites, is only permitted with the prior consent of the rights holders. [Find out more](#)

Download PDF: 06.04.2026

ETH-Bibliothek Zürich, E-Periodica, <https://www.e-periodica.ch>

Schweizerische Bauzeitung

Abonnementspreis:

 Schweiz 25 Fr. jährlich
 Ausland 30 Fr. jährlich

Für Vereinsmitglieder:

 Schweiz 20 Fr. jährlich
 Ausland 24 Fr. jährlich
 sofern beim Herausgeber
 :: abonniert wird ::

WOCHENSCHRIFT
FÜR BAU-, VERKEHRS- UND MASCHINENTECHNIK

 GEGRÜNDET VON A. WALDNER, ING. HERAUSGEBER A. JEGHER, ING., ZÜRICH
 Verlag des Herausgebers. — Kommissionsverlag: Rascher & Cie., Zürich und Leipzig

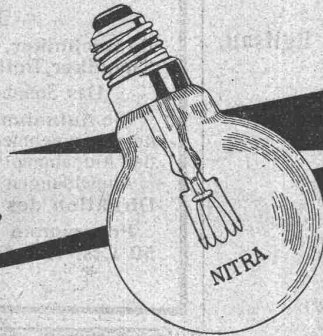
ORGAN
Insertionspreis:

 4-gespalt. Petitzeile oder
 deren Raum . . . 40 Cts.
 Haupttitelseite: 60 Cts.
 Alleinige Inseraten-An-
 nahme: Rudolf Mosse,
 Annoncen-Expedition,
 Zürich, Basel und deren
 Filialen und Agenturen

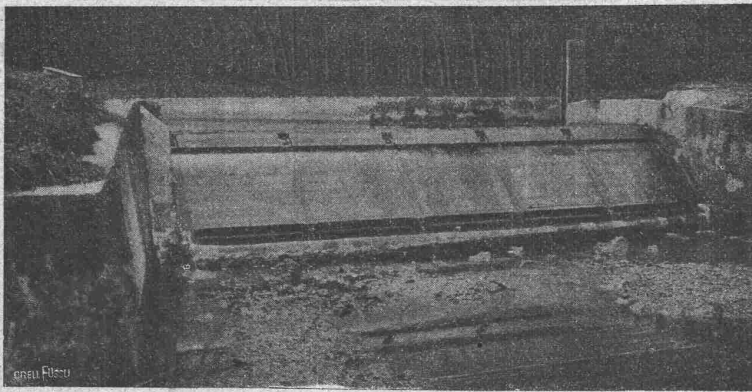
DES SCHWEIZ. ING.- & ARCHITEKTEN-VEREINS & DER GESELLSCHAFT EHEM. STUDIERENDER DER EIDG. TECHN. HOCHSCHULE.

AEG

NITRALAMPE


40-2000 Watt

Eisenkonstruktionen

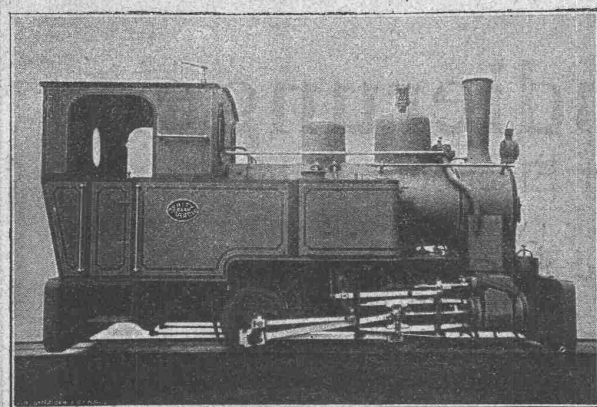
**Konstruktionswerkstätte
 Nidau (Bern) C. Wolf & Cie.**


Hydraul. Dachwehr

 zwangsweise und selbsttätig
 beweglich, ohne Bedienstet geeignet
 für beliebige Stauhöhen und Flussbreiten,
 auch bei Geschiebeführung.

Selbsttätige Abfluss - Regulierung.
Ing.-Büro Huber & Lutz

Zürich, Schaffhauserstr. 26



Rollbahngeleise

Mulden- und Kastenkipper
Lokomotiven
Membran- und Zentrifugalpumpen
Löffel-, Eimer- u. Greifbagger
Verkauf und Vermietung

Fritz Marti Aktien-Gesellschaft Bern

Kraftwerk Eglisau

Die unterzeichnete Baukommission eröffnet freie Konkurrenz über die Ausführung der

Uferbauten in Eglisau

Die Pläne, sowie die allgemeinen und besonderen Bedingungen können beim bauleitenden Ingenieur des Kraftwerkes Eglisau (Adresse: Zweidlen-Station) eingesehen werden, wo auch das zur Einreichung der Offerte erforderliche Angebotsformular und die speziellen Bestimmungen für die Ausführung, gegen Hinterlage von 10 Fr. bezogen werden können. Den Offerenten, die den Zuschlag nicht erhalten, wird das Depositum zurückvergütet.

Die Angebote mit der Aufschrift „Eingabe auf Uferbauten Eglisau“ sind schriftlich und verschlossen bis **Dienstag, den 20. Februar 1917, mittags 12 Uhr**, an das **Sekretariat der Baukommission, Zürich, Obmannamt**, einzureichen.

Zürich, den 5. Februar 1917.

Namens der Baukommission für das Kraftwerk Eglisau,

Der Vizepräsident:
Dr. A. Ammann.

Der Sekretär:
Dr. E. Fehr.



Rud. Maag & Cie
Elektrische Licht- & Kraft-Anlagen.
Gessnerallee 28
Zürich 1

Vertreter
der
A.-G. Brown.
Boveri & Cie.
Baden.
Motoranlagen in
Zürich.

Tr. 3540

Solothurn-Niederbipp-Bahn

Es wird die **Lieferung von 800 Stück Marchsteinen** in Kalkstein oder Granit, 15/15/70 cm, geliefert franko Stationen Niederbipp oder Wangen an der Aare, zur Konkurrenz ausgeschrieben.

Offerten sind bis **20. Februar 1917** an das **Baubureau in Solothurn** einzureichen.

Solothurn, den 5. Februar 1917.

Für die Solothurn-Niederbipp-Bahn:
W. Luder.

Technikum des Kantons Zürich i. Winterthur

Fachschule für

Bautechniker, Maschinentechniker, Elektrotechniker, Chemiker, Tiefbautechniker, Eisenbahnbeamte u. Handel.

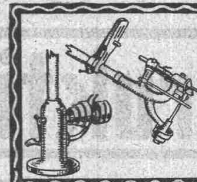
Das Sommer-Semester beginnt am 18. April 1917.

Die **Aufnahmeprüfung** findet am **16. April** statt. Die Zahl der Aufzunehmenden richtet sich unabhängig von dem Resultat der Aufnahmeprüfung nach der Zahl der freien Plätze.

Anmeldungen sind bis **spätestens** den 28. Februar an die **Direktion des Technikums** zu richten.

Programme können gegen vorherige Einsendung von 50 Cts. von der Direktionskanzlei bezogen werden.

Die Direktion des Technikums.

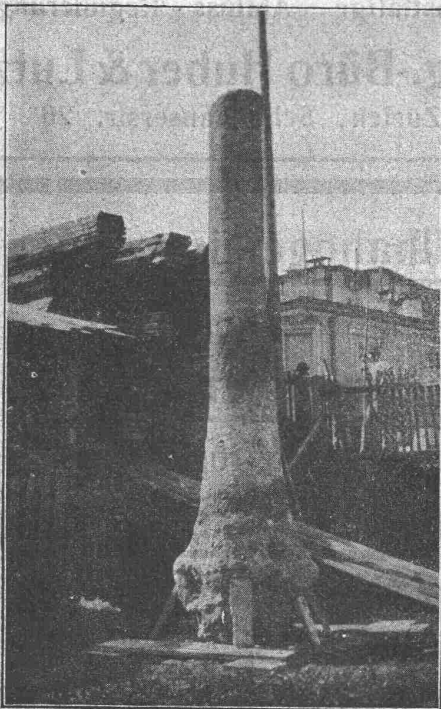


H.O. SCHMID ZÜRICH 8
Autogene Schweisswerkstätte
für Massenartikel & Maschinenbestandteile jeder Art.
Telefon 194 Mühlebachstr. 123/25

ED. ZÜBLIN & CIE. A. G.

Zürich und Basel

Ingenieurbureau u. Unternehmung
für Beton- und Eisenbetonbau
Bau-Unternehmung



Fundierungen

mit Eisenbetonpfählen
(System Züblin)

und Pressbetonpfählen
(System Wilhelmi)

Nebenstehend: Ausgegrabener Press-Betonpfahl bei einer Fundation in St. Moritz.



**AKTIENGESELLSCHAFT
STEHLE & GUTKNECHT**
Sulzer-Zentralheizungen
BASEL
Prima Referenzen

PATENT-ANWÄLTE
E. BLUM & C^e DIPL. INGENIEURE
GEGRÜNDET 1878 • ZÜRICH • BAHNHOFSTR. 74

KAEGI & EGLI
vorm. Ed. Schläpfer & C^e
Elektrische Unternehmungen
ZÜRICH 2

Elektrische
Kraft-Licht-Heizungs-
Anlagen jeden Umfanges

Grosses Lager in
Beleuchtungskörpern
Elektromotoren
Bügeleisen etc. etc.

Elektromech. Werkstätte
für Neuanfertigungen
u. Reparaturen.

G. Meidinger & Co., Basel
Spezialfabrik für Elektromotoren, elektrische
Betriebe, Ventilatoren u. Entstaubungs-Anlagen

Zentrifugal-Ventilatoren für alle Bedürfnisse der Industrie, geräuschlos
laufend, mit garantiert geringstem Kraftverbrauch
Luftfilter, Lüftungs- und Entstaubungs-Anlagen
Trocknungs-, Entnebelungs- u. Spänetransportanlagen



Hochdruck-
Ventilatoren
für
Schmiedefeuern, Cupolöfen
Schmelzöfen, Orgelgebläse
Elektromotoren



Schmiedeeiserne
Gerade-
Gewundene-
Wendel-
TREPPEN
Patente



Eisen- u. Blech-
Konstruktionen

Biege-Arbeiten
für Grob- und
Feinbleche

Kalt- u. Warm-
Pressartikel

Gedr. Demuth, Baden

PATENTE
SMARVEN • MUSTERSCHNITT • ERWINKT
Hans Stichelberger
Ingenieur
BASEL

Glasdächer u. Dachoberlichter
in kittlosen Systemen
Einfache u. doppelte Verglasung
Schweizer. u. ausländische Patente
Sämtliche Spenglerarbeiten für
Fabrikbauten



**Glasdachwerke
Simon Kulli, Olten**
Mechanische Bauspenglerei
Schweizer Firma — Gegründet 1854
Auf Wunsch Ingenieurbesuch.

G. Rüttimann, Elektr. Unternehmungen, Zürich 3

Erstes Spezialgeschäft für

Freileitungen

FRITZ BERNER

:: Aparte Stoffe ::
Beratung für Innenbau
Entwürfe :: Expertisen

ZÜRICH 7, KASINOPLATZ

A.-G. „UNION“ in Biel, Fabrik in Mett
 Erste schweiz. Fabrik für elektr. geschweisste Ketten. Pat. 27199

Ketten aller Art



für Industrielle und landwirtschaftliche Zwecke.
 Grösste Leistungsfähigkeit. Ketten von höchster Tragkraft.

NB. Handelsketten nur durch Eisenhandlungen zu beziehen.

Automat-Buchhaltung

Vertikal Registratur
 für Korrespondenzen
 Akten jeder Art

Fabrik-Buchhaltung
 Lohnwesen
 Material-Kalkulation
 Kontrollen

Ständige Inventur

Durchschnitt-Systeme
 für Bestellungen
 Fakturen
 Offerten

Betriebs-Kontrolle

Jederzeitige Bilanz

Über alle diese Neuerungen orientieren
 die kostenlosen Vorschläge von
Rüegg-Naegeli & Cie Zürich
 Abt. Vertikal

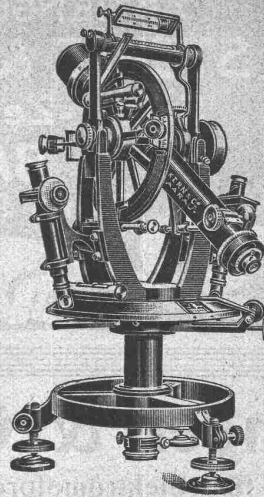
ED. AERNI-LEUCH, Bern

Lichtpaus- u. Plandruckanstalt
Heliographie :: Plandruck
Zinkdruck

ein- u. mehrfarbig, nach Pausen od. direkt vom Original.
Lichtpausapparate eigener bewährter Konstruktion

Vollständig neue, leistungsfähige Einrichtung.

Grosses Lager in Paus- u. Zeichnungspapieren.
 Billige Preise :: Gewissenhafte Bedienung.



Kern Aarau

Gegründet 1819

Telegramme: Kern Aarau
 Telefon 1.12

24 Medaillen und Diplome

Grand Prix:
 Paris 1889 — Mailand 1906

2 Grands Prix:
 Turin 1911

Schweizerische Landesausstellung
 Bern 1914:

Ausser Wettbewerb
 Mitglied des Preisgerichts

Einachser-Triangulations-Theodolite
Einfache und Repetitions-Theodolite
Bautheodolite, Nivellier-Instrumente
:: Messtische und Kippregeln ::

la Schweizer

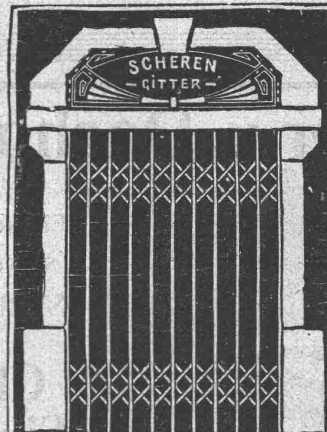
Präzisions-Reisszeuge

Kataloge gratis und franko



:: Mathem.-mechan. Institut ::
Kern & Cie. A.-G., Aarau

Gesetzlich geschützte
 Fabrikmarken



E. Rüegg

Zürich 1

Friedhofgasse-Hohe Promenade
 Telefon 12297

Mech. Schlosserei
Eisenkonstruktionen

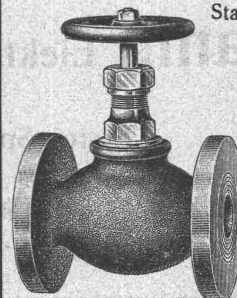
Scherengitter, Storren
 etc. in solider Ausführung

Rochherd-Fabrikation

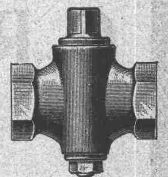
Reparaturen
 Autogene Schweissanlage

K. Schäffer

Lager- und Verkaufsstelle von
 Schäffer & Budenberg G. m. b. H., Zürich
 Stampfenbachstr. 61



Ventile
Manometer
Hähne
Wasserstände
Injektoren
Kondenswasserableiter



Centralheizungen J. Rukstuhl, Basel

Thonwerk Biebrich A.-G.

Chamottefabrik
Biebrich am Rhein.

Hochfeuerfeste u. säurebeständige Produkte.

Normal- und Façonsteine aller Art, Chamottemörtel, Retorten, Muffeln etc., Bau kompletter Ofenanlagen.
Beste Referenzen und Zeugnisse aus der Schweiz.



Zeichentische, Parallelführung
Marke „Siesto“.

Sandstrahl-Gebläse

⊕ Patent Nr. 73612. D. R. P. a.

Kompressoren
Komplette Anlagen

baut und liefert für alle Verhältnisse

Carl Weller & Co.

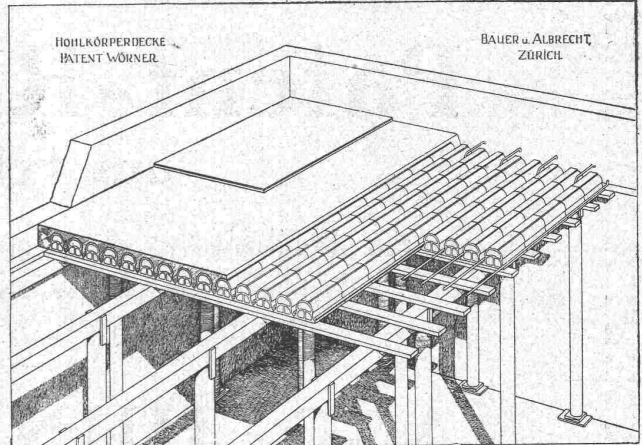
Zürich 8

Bauer & Albrecht, Zürich

Ingenieurbureau — Kaspar Escherhaus 19 — Telephon 8250

Vorzüglichste Eisenbeton-Hohlkörperdecke „Pat. Wörner“

grösste stat. Sicherheit, absolute Feuersicherheit, isolierend, schalldämpfend, rissfrei. Für jede Spannweite und Belastung.



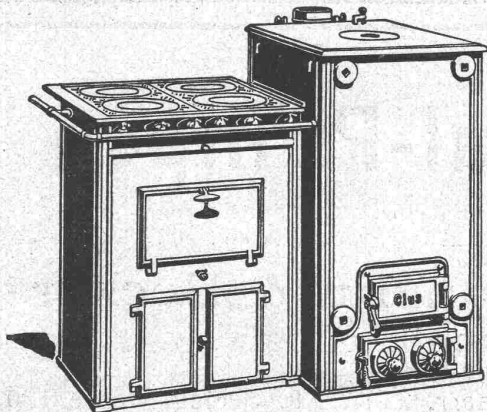
⊕ 55494. D. R. P. 240007. Silb. Med. S. L. A. B. 1914.

Viel. ausgef. in Bauten aller Art, wie: Schul-, Krankenhäuser, Kasernen, Fabriken, Geschäfts-, Wohnhäuser, Villen, Käsereien, Stallungen, Ausk., Referenz., Projekt prompt und kostenfrei durch die allein. Patentinh. **Bauer & Albrecht.**



GESELLSCHAFT DER LUDW. VON ROLL'SCHEN EISENWERKE

FILIALE: EISENWERK CLUS KT. SOLOTHURN



Man verlange Broschüre Nr. 113 über
Cluser Centralheizungsartikel.

CLUSER HEIZKESSEL

für Warmwasser- und Niederdruck-Dampfheizung
sowie für gewerbliche Anlagen.

Bewährtes System.

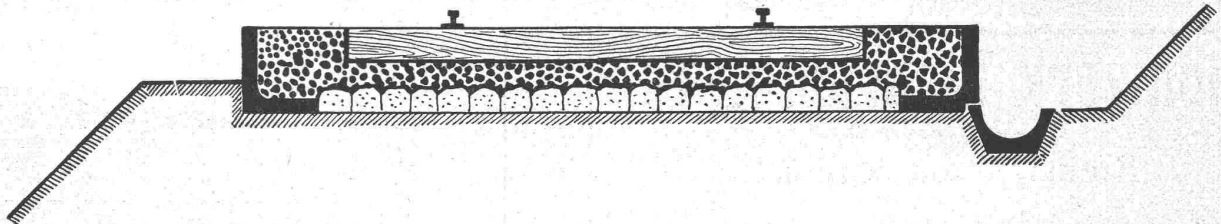
Einfache Bauart und Aufstellung.

Bequeme Reinigung während dem Betriebe.

Radiatoren, 55 verschiedene Modelle.

Rippenröhren und Rippenheizkörper, Wärmeplatten, Ventile,
Formstücke, gusseiserne und schmiedeiserne Flanschen.

Zu beziehen durch die Installationsfirmen.



Patent-Randwinkel aus Ferro-Beton

zur Festhaltung des Schotterbettes und angebautem
Entwässerungskanal
Grosse Raumersparnis, kein Entweichen des Schotters möglich.

A.-G. HUNZIKER & C^{IE}
Zürich-Brugg-Olten-Brig

Spiegelfabrik

Spezialität: Facetten- und
Zierschliffspiegel in jeder
Form und Grösse.



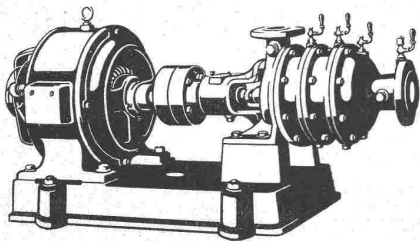
Glaschleiferei

für Facettenglas, Glas-
platten für Möbel, Verkauf-
tische u. Schaufenster.

Gebr. Giesbrecht, Bern.

Selbsttätige Wasserversorgung durch

Kleinod-Zentrifugal-Pumpen



für Gemeinden, Fabriken, Geschäftsräume
Wohn- und Gasthäuser, Gutshöfe etc. etc.

Klein, Schanzlin & Becker

Gegründet 1871 Frankenthal-Pfalz Personal 3000

Vertreter: Ing. Fr. Waldherr, Zürich 8, Seefeldstrasse 120
Telephon 9101