

**Zeitschrift:** Schweizerische Bauzeitung  
**Herausgeber:** Verlags-AG der akademischen technischen Vereine  
**Band:** 69/70 (1917)  
**Heft:** 1

## **Werbung**

### **Nutzungsbedingungen**

Die ETH-Bibliothek ist die Anbieterin der digitalisierten Zeitschriften auf E-Periodica. Sie besitzt keine Urheberrechte an den Zeitschriften und ist nicht verantwortlich für deren Inhalte. Die Rechte liegen in der Regel bei den Herausgebern beziehungsweise den externen Rechteinhabern. Das Veröffentlichen von Bildern in Print- und Online-Publikationen sowie auf Social Media-Kanälen oder Webseiten ist nur mit vorheriger Genehmigung der Rechteinhaber erlaubt. [Mehr erfahren](#)

### **Conditions d'utilisation**

L'ETH Library est le fournisseur des revues numérisées. Elle ne détient aucun droit d'auteur sur les revues et n'est pas responsable de leur contenu. En règle générale, les droits sont détenus par les éditeurs ou les détenteurs de droits externes. La reproduction d'images dans des publications imprimées ou en ligne ainsi que sur des canaux de médias sociaux ou des sites web n'est autorisée qu'avec l'accord préalable des détenteurs des droits. [En savoir plus](#)

### **Terms of use**

The ETH Library is the provider of the digitised journals. It does not own any copyrights to the journals and is not responsible for their content. The rights usually lie with the publishers or the external rights holders. Publishing images in print and online publications, as well as on social media channels or websites, is only permitted with the prior consent of the rights holders. [Find out more](#)

**Download PDF:** 11.01.2026

**ETH-Bibliothek Zürich, E-Periodica, <https://www.e-periodica.ch>**

# Schweizerische Bauzeitung

**Abonnementspreis:**

Schweiz 25 Fr. jährlich  
Ausland 30 Fr. jährlich

**Für Vereinsmitglieder:**

Schweiz 20 Fr. jährlich  
Ausland 24 Fr. jährlich  
sofern beim Herausgeber  
abonniert wird

DES SCHWEIZ. ING.- & ARCHITEKTEN-VEREINS & DER GESELLSCHAFT EHEM. STUDIERENDER DER EIDG. TECHN. HOCHSCHULE.

**WOCHENSCHRIFT**

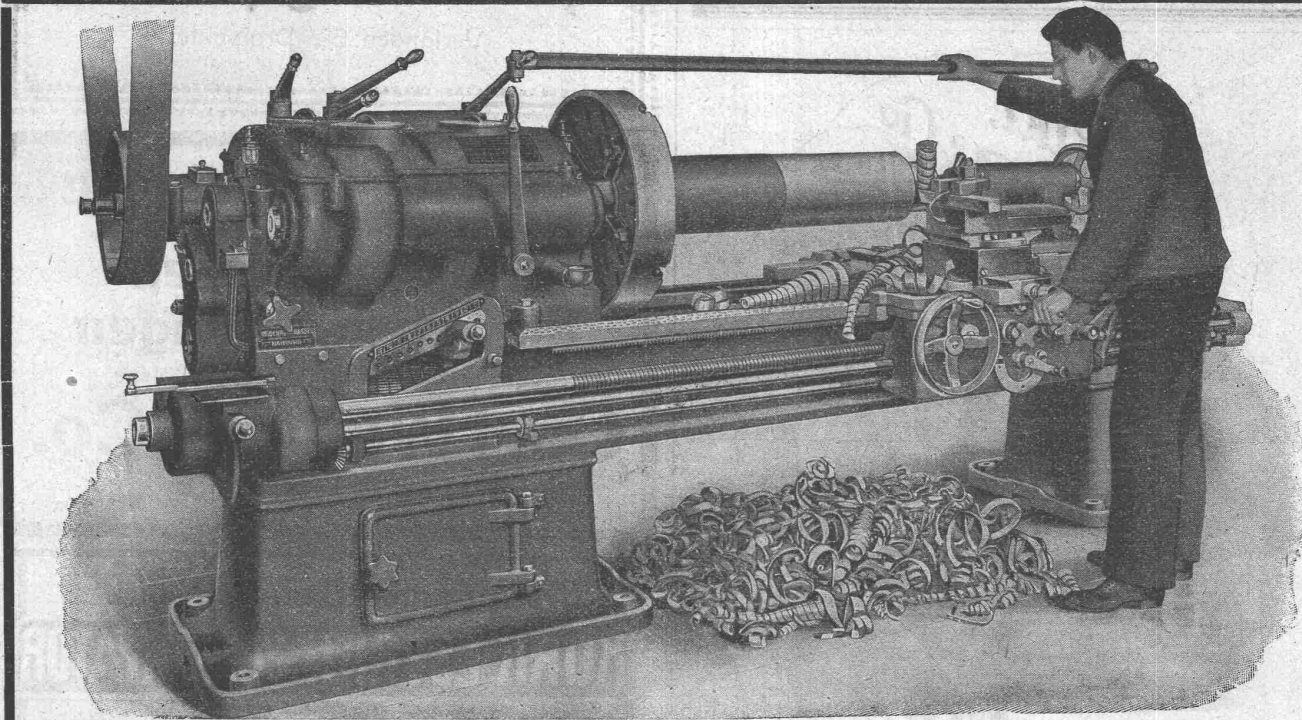
FÜR BAU-, VERKEHRS- UND MASCHINENTECHNIK

GEGRÜNDET VON A. WALDNER, ING. HERAUSGEBER A. JEGHER, ING., ZÜRICH

Verlag des Herausgebers. — Kommissionsverlag: Rascher & Cie., Zürich und Leipzig

**ORGAN**
**Insertionspreis:**

4-gespalt. Petitzeile oder  
deren Raum . 40 Cts.  
Haupttitelzeile: 60 Cts.  
Alleinige Inseraten-An-  
nahme: Rudolf Mosse,  
Annoncen-Expedition,  
Zürich, Basel und deren  
Filialen und Agenturen



**HEIDENREICH & HARBECK, HAMBURG 6**

Vertreter für die Schweiz: Rausser & Co., Bern

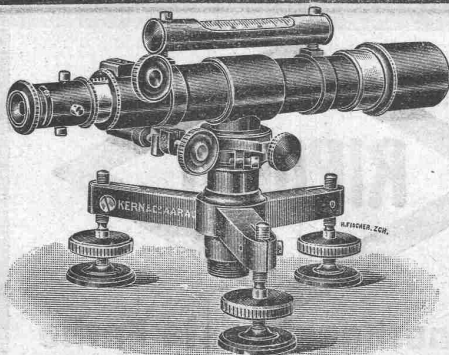
**Baukontor Bern A.-G., vormals E. Eggemann, Bern**

Bureau: Hirschengraben 7 — Lager: Effingerstrasse

**Spezialgeschäft für Baukeramik, Boden- und Wandbeläge.**

Erstklassige Vertretungen

Einkaufs- und Auskunftsstelle für **Baumaterialien, Holz, Eisen en gros.**  
Telephon 3270.



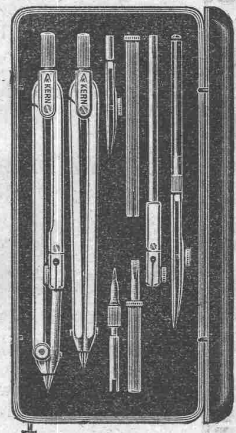
**Kern**  
AARAU

Gegründet 1819  
Telegramme: Kern-Aarau  
Telephon 1.12

Universal-Instrumente  
Einachser-Triangulations-Theodolite, Einfache und  
Repetitions-Theodolite, Bautheodolite  
Nivell.-Instrum., Messtische u. Kippregeln, Kreuzscheiben  
Winkelspiegel, Prismen, Topograph. Rechenschieber

**Präzisions-Reisszeuge** in Argentan.

Kataloge gratis und franko durch:  
Math.-mech. Institut Kern & Cie. A.-G., Aarau.



Gesetzlich geschützte  
Fabrikmarken



## Spezialfabrik für Lichtpauspapiere Zürich - A. Messerli - Bern

Aelteste Lichtpausanstalt der Schweiz

Gegründet in Zürich 1876

liefert prompt und billig unter Garantie:

**Lichtpauspapiere** eigener, bewährter Fabrikation,  
**Lichtpausapparate** diverser Systeme, pneumat. u. elektr.  
**Lichtkopien** auf blauem, weissem und braunem Grund,  
**Plandruck** (Trockendruckverfahren) schwarz und farbig.




**Rud. Maag & Cie**  
Vertreter  
der  
**A.-G. Brown, Boveri & Cie.**  
Baden.  
Motorenlager in  
Zürich 1

Elektrische  
Licht- & Kraft-  
Anlagen.  
Gessnerallee 28  
Zürich 1

tel. 3540

Patentierter  
**Teerbrenner „Omega“**  
für Dampfkessel u.a.  
Feuerungen von  
**AVLIPINSKI, Jnr.**  
ZÜRICH 7.



ff. Referenzen.

TEER od. OEL  
DAMPF od. DRUCKLUFT

## „GRANIT“

A.-G. H. Schulthess à Personico (Tessin)

Direktion in Lavorgo (Tessin)  
Telephon Nr. 9

Zweighbureau: Eichstrasse 9, Zürich 3  
Telephon Nr. 66.75

**Ausgedehnte Steinbrüche und Werkplätze**  
bei **Personico** (Station Bodio), **Cresciano**  
(Station Osogna), **Tenero** (Station Gordola)  
und im **Verzascatal**.

Werkplatz f. dringende Arbeiten u. Reparaturen:  
Haldenstrasse, Zürich.

**Spezialität:**

### Weisser Verzascagranit

für bessere Treppenanlagen.

Lieferantin sämtlicher innerer **Treppenanlagen** zur  
Universität Zürich, zum Naturwissenschaftlichen und  
Land- und Forstwirtschaftlichen Institut der Eidgen.  
Technischen Hochschule, Bezirksgebäude Zürich.

## Emil Pfenniger & Co. Zürich

Technisches Versandgeschäft

### Planschutz

Schweizer Patent 65142.

### Plan-Registratur

Verlangen Sie Prospekte.

## Sandstrahl-Gebläse

+ Patent Nr. 73612. D. R. P. a.

### Kompressoren

### Komplette Anlagen

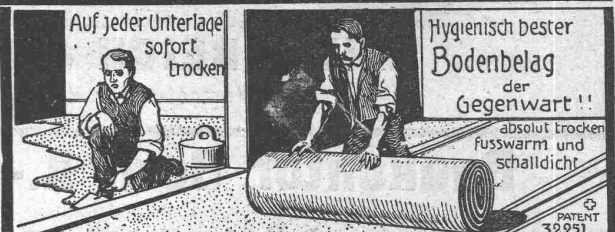
baut und liefert für alle Verhältnisse

## Carl Weller & Co.

Zürich 8

## IDEAL KORK-TERRAZZO-BÖDEN

## KORK-ESTRICH PRESERVATOR



Auf jeder Unterlage  
sofort trocken

Hygienisch bester  
Bodenbelag  
der  
Gegenwart !!

absolut trocken  
fusswarm und  
schalldicht

PATENT  
32251

**SCHWEIZ KORK & ISOLIERMITTEL-WERKE**  
**DÜRRENAESCH u. NIEDERHALLWYL CH AARGAU**



## Die anerkannt beste Farbe

für Innen- und Aussen-Anstriche.

Generalvertreter für die Schweiz:

**C. Hässig, Neuwelt, bei Basel.**





## Heinrich Brändli, Horgen

### Asphalt-, Dachpappen- und Holzzementfabrik

Telephone Nr. 38 liefert Telephone Nr. 38

## Asphalt-Isolierplatten

für wasserdichte Eindeckungen bei: **Eisenbahnen, Strassen, Hoch- und Tiefbauarbeiten**, in nur prima Qualität, je nach Angabe der Verwendungsarten. Referenzen zu Diensten. — Fachmännische Ratschläge. Telegramme: **Heinrich Brändli, Horgen.**



## MODELLE

für Hoch- und Tiefbauten

**H. Langmack**

Atelier für Kartonmodelle.  
ZÜRICH, Forchstrasse 290

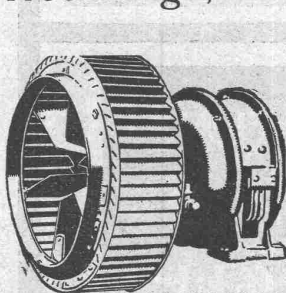
Prima Referenzen von Privaten und Behörden.

## G. Meidinger & Co., Basel

Spezialfabrik für Elektromotoren, elektrische Betriebe

♦ ♦ ♦ ♦ ♦ Ventilatoren und Entstaubungs-Anlagen ♦ ♦ ♦ ♦ ♦

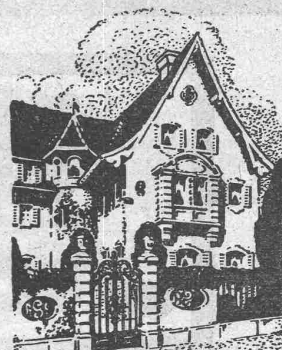
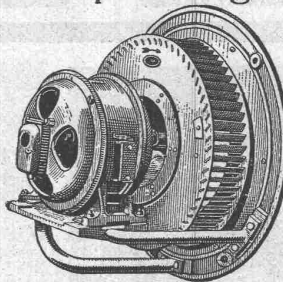
Zentrifugal-Ventilatoren für alle Bedürfnisse der Industrie, geräuschlos laufend, mit garantiert geringstem Kraftverbrauch  
Luftfilter, Lüftungs- und Entstaubungs-Anlagen  
Trocknungs-, Entnebelungs- u. Spänetransportanlagen



Hochdruck-  
Ventilatoren

für  
Schmiedefeuer, Cupolöfen,  
Schmelzöfen, Orgelgebläse.

Elektromotoren



**Glor-Knobel**  
Architekt  
Zürich-Glarus

Erste Preise  
an Konkurrenzen.

Spezialität:  
Kleinhauswohnbau.  
Châlets etc.

Referenzen zu Diensten über  
ausgeführte Villen.  
Geschäftshäuser.  
öffentliche Bauten.  
Fabrikanlagen etc.

Internationales Patentanwaltsbureau  
**NAEGELI & CO. BERN**

2 SPITALGASSE 32 N

Techn. Leiter: F. NAEGELI, gew. Ingenieur d. Eidg. Patentamts

**Erfindungs-Patente**  
Marken-Muster-  
& Modell-Schutz im In- u. Ausland  
**H. KIRCHHOFFER** vormals  
Bourry-Séguin & Co. ZÜRICH  
1880.  
Gegründet.

## Kontroll-Apparate

zur Registrierung der Arbeitszeit von Angestellten und Arbeiten in Bureaux u. Fabriken.

Karten-Apparat „Modell K“.

Karten-Apparat „Billetteur“ (eignet sich vorzüglich zur Akkordkontrolle).

Hebel-Apparat (Streifen-System).

Schlüssel-Apparat.

Einschreib-Apparat (speziell für Bureaux).

**Wächteruhren** ca. 50 verschiedene Typen. Spezialausführungen für alle Zwecke.

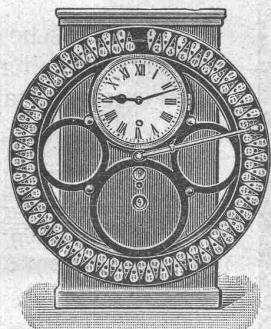
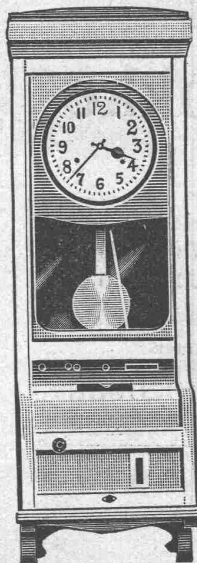
**Lauf- und Gehwerke** in hervorragender Qualität nach uns eingesandten Mustern.

**Telephon-Uhren** zur Kontrolle der Gesprächsdauer.

Mit schriftlichen Offerten oder Vertreterbesuch stehen stets gerne zu Ihren Diensten

**Bürk-Bundy A.-G., Zürich I**

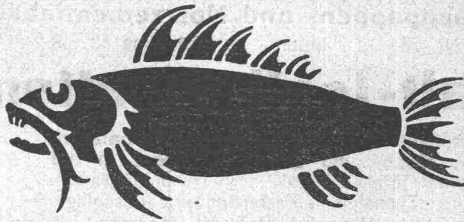
Löwenstrasse 32



Neben unserem Prima Portland-Cement erfreut sich unser schnellbindender

## Fisch-Cement

Immer grösserer Beliebtheit. Dieser „Fisch-Cement“ eignet sich überall da, wo bis jetzt der französische Grenoble-Cement verwendet wurde, indem er die gleiche Bindezeit und Festigkeit besitzt.



## Façon Grenoble-Cement

Dagegen ist er billiger und kann bei allen Händlern und Genossen-schaften stets frisch in grössern und kleinern Posten ab Lager bezogen werden, oder durch diese direkt ab Fabrik in ganzen oder kombinierten Wagen.

**Jura-Cement-Fabriken Aarau und Wildegg.**

# SIA<sup>®</sup> ZÜRICH<sup>®</sup>

Bahnhofstr. 110  
Telephon: 28-90  
Fabrik: Frauenfeld

SCHWEIZERISCHE  
SCHMIRGEL-  
& SCHLEIF-  
INDUSTRIE  
AKTIEN-GESELLSCHAFT

FABRIKATION  
von  
GLASPAPIER  
und  
SCHMIRGEL-  
LEINEN

MODERNE BAND-SCHLEIF-MASCHINEN FÜR DIE HOLZ- U. METALLINDUSTRIE  
ENDLOSE SCHLEIFBÄNDER SCHLAGFREI LAUFEND

## Aktien-Gesellschaft Contr. Zschokke

Projektierung und Ausführung von hydrau-  
lischen Werken an Flüssen und an der See

Pneumatische Foundationen  
Baggerarbeiten  
Wasserwerksanlagen

Flusskorrekturen  
Hafenmauern  
Quaibauten

Trockendocks  
Schiffschleusen

Pariser Weltausstellung 1889: Grand Prix — Landesausstellung Bern 1914: Grosser Ausstellungspreis

Mechanische Werkstätte für eiserne Brücken und Eisenhochbau  
in Döttingen (Aargau)

General-Verwaltung in Aarau



# AKTIENGESELLSCHAFT SCHWEIZERISCHER KALKFABRIKEN ZÜRICH

umfassend die Fabriken:

Kalkwerk Schinznach-Bad Knoblauch  
Hydraulische Kalkfabrik Holderbank  
G. Spühler, Rekingen  
Kalk- und Cementfabriken Beckenried A.-G.  
Ingenieur Borner & Cie., Wallenstadt

Cement- und Kalkfabriken R. Vigier A.-G.  
Luterbach  
C. Hürlimann, Brunnen  
Jura Cementfabriken, Aarau  
Cement- und Kalkwerk Liesberg A.-G.

Hydraulische Kalk- und Gipsfabrik Bärschwil  
Gips-Union A.-G. Zürich  
Schweiz. Cementindustrie-Ges. Ennenda  
Vereinigte Zementfabriken Rozloch A.-G.  
Gebrüder Luginbühl, Krattiggraben

empfiehlt den Konsumenten ihren

## Ia hydraulischen Kalk.

Verkaufsstelle: **E. G. PORTLAND, ZÜRICH.** Bureau: Seidengasse 9

Telegramm-Adresse: Portland, Zürich. Telefon Nr. 285.

## Bauer, A.-G., Zürich 6

Gegründet 1862



**Moderne Tresoranlagen**  
**Panzertüren**  
**Kassenschränke**  
**Einmauerschränke**

**Archiv- und Bibliothek-  
Anlagen**

Kataloge zn Diensten

## Möbelhaus z. Stern

Carl Studach, St. Gallen

Spelergasse 19, Telefon 2096

Erstklassiges Atelier für  
**Feine Wohnungs-Einrichtungen**  
**Polstermöbel und Dekorationen**  
Apparte Musterzimmer.

## ED. AERNI-LEUCH, Bern Lichtpaus- u. Plandruckanstalt Heliographie :: Plandruck Zinkdruck

ein- u. mehrfarbig, nach Pausen od. direkt vom Original.

**Lichtpausapparate eigener be-  
währter Konstruktion**

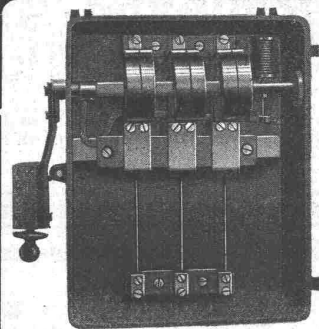
Vollständig neue, leistungsfähige Einrichtung.

Grosses Lager in Paus- u. Zeichnungspapieren.  
Billige Preise :: Gewissenhafte Bedienung.



Zeichentische, Parallelführung

Marke „Siesto“.



Type M.

## Movo A.-G.

Vivis (Schweiz)

Fabrik elektrischer Apparate

**3-polige Motor-  
Schaltkasten  
mit automatischer  
Auslösung**

Trockenschalter in Guss-  
gehäuse.  
Verlangen Sie Offerte.

## Technisches Bureau Dr. G. Lüscher

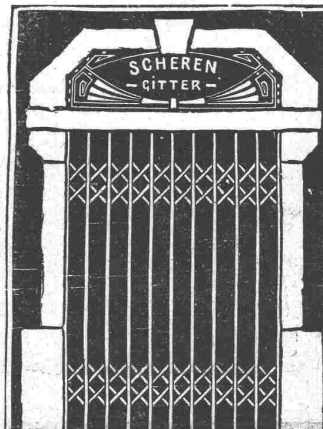
Ingenieur, Aarau

**Ausarbeitung von Plänen**  
für

Eisenbetonkonstruktionen, Fabrikbauten  
Bauaufsicht, Expertisen

**Projektierung und Ausführung**  
von

Wasserkraftanlagen, pneumatische  
Foundationen :: Brückenbauten



## E. Rüegg

Zürich 1

Friedhofgasse-HohePromenade  
Telephon 12297

## Mech. Schlosserei

Eisenkonstruktionen

Scherengitter, Storren  
etc. in solider Ausführung

**Kochherd-Fabrikation**

Reparaturen

Autogene Schweissanlage

# Koh-i-noor Bleistifte

sind immer noch **unerreicht**

## Spiegelfabrik

Spezialität: Facetten- und Zierschliffspiegel in jeder Form und Grösse.



## Glaschleiferei

für Facettenglas, Glasplatten für Möbel, Verkaufstische u. Schaufenster.

**Gebr. Giesbrecht, Bern.**

## Die „RUBAG“ vermietet

bei promptester Lieferung und billigsten Preisen

**Rollbahn-Anlagen, Betonmischer, Pumpen etc. etc.**

Anfragen und Bestellungen erbeten an: Rollmaterial- und Baumaschinen A.-G. „RUBAG“, Zürich 1.

## Fritz Marti A.-G. Bern

### Dampfstraßen-Walzen

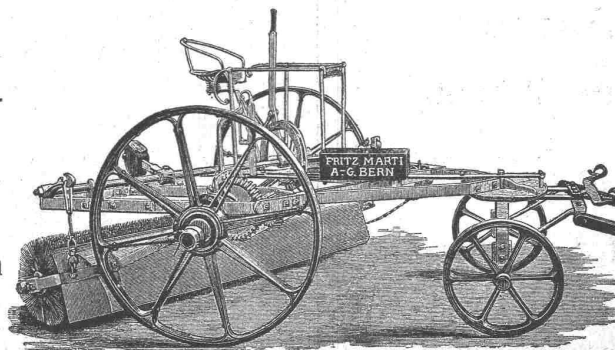
mit und ohne Straßen-  
aufbrecher  
zu Kauf und Miete

Ia. Referenzen

Pferde- u. Handwalzen

Motorwalzen

Dampf-Lastwagen



Straßen-Lokomotiven  
Apparate  
zur Straßenteerung

### Sprengwagen

### Kehrmaschinen

Schlamm- und Kehr-  
richt-  
Abfuhrwagen

Schlamm-  
abzugmaschinen etc.