

Zeitschrift: Schweizerische Bauzeitung
Herausgeber: Verlags-AG der akademischen technischen Vereine
Band: 69/70 (1917)
Heft: 26

Werbung

Nutzungsbedingungen

Die ETH-Bibliothek ist die Anbieterin der digitalisierten Zeitschriften auf E-Periodica. Sie besitzt keine Urheberrechte an den Zeitschriften und ist nicht verantwortlich für deren Inhalte. Die Rechte liegen in der Regel bei den Herausgebern beziehungsweise den externen Rechteinhabern. Das Veröffentlichen von Bildern in Print- und Online-Publikationen sowie auf Social Media-Kanälen oder Webseiten ist nur mit vorheriger Genehmigung der Rechteinhaber erlaubt. [Mehr erfahren](#)

Conditions d'utilisation

L'ETH Library est le fournisseur des revues numérisées. Elle ne détient aucun droit d'auteur sur les revues et n'est pas responsable de leur contenu. En règle générale, les droits sont détenus par les éditeurs ou les détenteurs de droits externes. La reproduction d'images dans des publications imprimées ou en ligne ainsi que sur des canaux de médias sociaux ou des sites web n'est autorisée qu'avec l'accord préalable des détenteurs des droits. [En savoir plus](#)

Terms of use

The ETH Library is the provider of the digitised journals. It does not own any copyrights to the journals and is not responsible for their content. The rights usually lie with the publishers or the external rights holders. Publishing images in print and online publications, as well as on social media channels or websites, is only permitted with the prior consent of the rights holders. [Find out more](#)

Download PDF: 21.02.2026

ETH-Bibliothek Zürich, E-Periodica, <https://www.e-periodica.ch>

Schweizerische Bauzeitung

Abonnementspreis:

Schweiz 25 Fr. jährlich
Ausland 30 Fr. jährlich

Für Vereinsnmitglieder:

Schweiz 20 Fr. jährlich
Ausland 24 Fr. jährlich
sofern beim Herausgeber
abonniert wird

WOCHENSCHRIFT

FÜR BAU-, VERKEHRS- UND MASCHINENTECHNIK

GEGRÜNDET VON A. WALDNER, ING. HERAUSGEBER A. JEGHER, ING., ZÜRICH
Verlag des Herausgebers. — Kommissionsverlag: Rascher & Cie., Zürich und Leipzig

ORGAN

DES SCHWEIZ. ING.- & ARCHITEKTEN-VEREINS & DER GESELLSCHAFT EHEM. STUDIERENDER DER EIDG. TECHN. HOCHSCHULE,

Insertionspreis:

4-gespalt. Petitzeile oder
deren Raum . 40 Cts.
Haupttitelseite: 60 Cts.
Alleinige Inseraten-An-
nahme: Rudolf Mosse,
Annoncen-Expedition,
Zürich, Basel und deren
Filialen und Agenturen

PERSONEN- & WAREN-AUFZÜGE

nach
bewährtem
System

für jede Leistung und Betriebsart

Schweiz. Wagonsfabrik Schlieren A. G., Schlieren-Zürich

Telephon: Selnau 11.15

Telegr.: Wagonsfabrik Schlieren

Unfallversicherung Winterthur

Einzel-Unfall-, Haftpflicht-, Reise-, Kollektiv-, Einbruch- und Kautions-Versicherungen.

Auskunft und Prospekte durch die Direktion der Gesellschaft in Winterthur
und die Generalagenturen, sowie die Vertreter an allen grösseren Orten.

A. Welti-Furrer A.-G., Zürich

Transporte aller Art.

Baumann, Koelliker & Co. *Kontaktleitungen*
Zürich 2 *elektrischer Bahnen*



GEILINGER & Co

WINTERTHUR

EISENHOCHBAU

SCHMIEDEISERNE FENSTER

KLEIDER SCHRANKEN in EISEN & ETERNIT



Baukontor Bern A. G.

Bureau: Hirschengraben 7
Hauptlager: Effingerstrasse
Telephone: 3271 und 1723

Einkaufs- u. Auskunftsstelle
für

Baumaterialien, Holz, Eisen en gros

BAUKONTOR BERN

Verkauf sämtlicher Baumaterialien

Spezialgeschäft für Baukeramik
Boden- und Wandplatten

Erstklassige Vertretungen

Verkehr nur mit dem Baugewerbe

Stadt Schaffhausen.

Bei der Bauverwaltung der Stadt Schaffhausen ist die Stelle eines

technischen Gehülfen des Stadt-Ingenieurs

neu zu besetzen. — Von den Bewerbern um die Stelle wird abgeschlossene technische Bildung und Erfahrung im städtischen Tiefbau verlangt; in Betracht kommen jüngere Ingenieure, Bautechniker und event. Geometer. — Nähere Auskunft erteilt der Stadtgenieur. — Jahresbesoldung 4100 bis 5700 Fr. Antritt baldmöglichst.

Anmeldungen mit Beilage von Zeugnissen, Lebenslauf und Referenzen bis **10. Januar 1918** an den Baureferenten der Stadt Schaffhausen erbeten.

Schaffhausen, den 21. Dezember 1917.

Städtische Bauverwaltung.

Metallguss jeder Art

in Bronze, Messing, Aluminium nach eingesandten Modellen od. Zeichnungen, liefert zu Tagespreisen

Protos A.-G., Altstetten-Zürich
Abteilung Giesserei

Expertisen

an Heizungs- u. Lüftungsanlagen
übernimmt

Ad. Sigrist-Schreiner, Heizungs-Ing., Basel
Bruderholzstrasse 18 — Telefon 5975

Humboldt-Schule

Vorbereitung für:

Universität und Techn. Hochschule

Direktion: Dr. E. Wendling, Zürich 6
Tel. 9762 Scheuchzerstr. 12

Konkurrenz-Ausschreibung

über Erstellung von

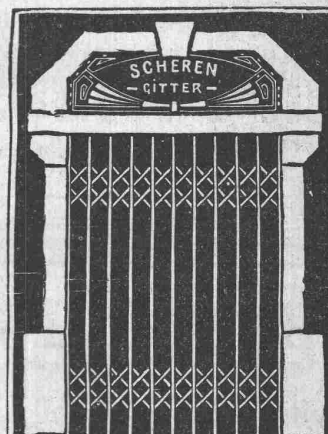
eisernen Oberlichtkonstruktionen

für das

Küchengebäude der Frauenklinik Zürich.

Eingabetermin **7. Januar 1918**. Näheres im kant. Amtsblatt.
Zürich, den 27. Dezember 1917.

Für die kantonale Baudirektion,
Der Kantonsbaumeister: **H. Fietz**.



E. Rüegg

Zürich 1

Friedhofgasse-Hohepromenade
Telephon 12297

Mech. Schlosserei

Eisenkonstruktionen

Scherengitter, Storen
etc. in solider Ausführung

Kochherd-Fabrikation

Reparaturen
Autogene Schweissanlage

Biebrich am Rhein.

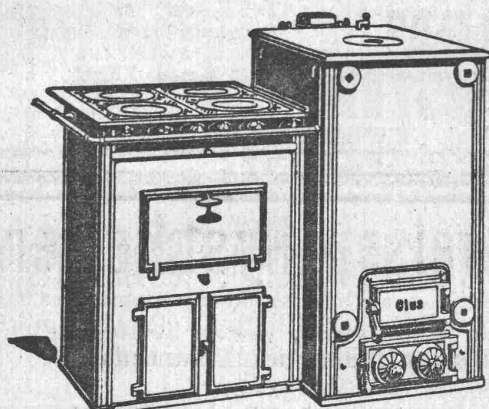
Wir haben unseren Betrieb in allen Abteilungen aufrecht erhalten und sind daher auch während des Krieges für Lieferungen und Bau-Ausführungen leistungsfähig

THONWERK BIEBRICH Aktiengesellschaft
Chamottefabrik

Hochfeuerfeste u. säurebeständige Produkte
Bau kompletter Ofenanlagen



GESELLSCHAFT DER LUDW. VON ROLL'SCHEN EISENWERKE
· FILIALE: **EISENWERK CLUS** KT. SOLOTHURN ·



Man verlange Broschüre Nr. 113 über
Cluser Centralheizungsartikel.

CLUSER HEIZKESSEL

für Warmwasser- und Niederdruck-Dampfheizung
sowie für gewerbliche Anlagen.

Bewährtes System.

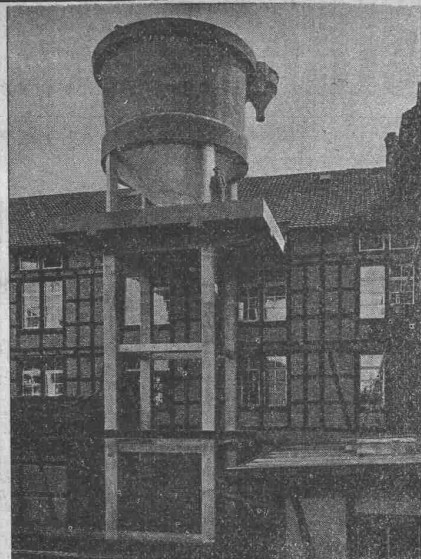
Einfache Bauart und Aufstellung.

Bequeme Reinigung während dem Betriebe.

Radiatoren, 55 verschiedene Modelle.

Rippenröhren und Rippenheizkörper, Wärmeplatten, Ventile,
Formstücke, gusseiserne und schmiedeiserne Flanschen.

Zu beziehen durch die Installationsfirmen.



Papierstoff-Fänger der Karton- und Papierfabrik
G. Laager, Bischofszell, 1917.

E. Froté & C^{ie}

Telephon **Zürich 7** Hottingerstrasse
Hottingen 4410 52

Industriebauten

in Beton und Eisenbeton
Geschäftshäuser, Fabriken, Magazine

Flüssigkeitsbehälter

Reservoirs, Stofffänger
Behälter für Heisswasser, Säuren, Öle, Gase

Klär- und Filteranlagen

zur Reinigung von Fäkal- und Fabrikabwässern

Projekte — Ausführungen

**Gelegenheits-Elektro-
Motoren u. Maschinen**
liefert mit Garantie

Elektro-Mechan.
Reparaturwerkstätte Zürich
Hardturmstr. 121, Zürich 5.
„Orion“.

Patentverwertung

Der Inhaber des schweizerischen
Patentes Nr. 67201 vom 27. De-
zember 1913 auf:

**Verfahren zur Herstellung v.
Zement-Asbestziegeln und
dergleichen**

wünscht das Patent zu verkaufen,
in Lizenz zu geben oder ander-
weitige Vereinbarungen für die
Fabrikation in der Schweiz ein-
zugehen.

Anfragen befördert **H. Kirch-
hofer**, vormals Bourry-Séquin &
Co., Ingenieur- und Patentanwalts-
bureau in **Zürich 1**, Löwenstr. 51.

Patentverwertung

Der Inhaber der schweizerischen
Patente Nr. 69370 vom 27. Febr.
1914 auf:

**Maschine zum Schneiden von
Radzähnen**
und Nr. 69803 vom 27. Februar
1914 auf:

**Verfahren und Vorrichtung
z. Nachbearbeiten der Zähne
von Getrieberädern**

wünscht die Patente zu verkaufen,
in Lizenz zu geben oder ander-
weitige Vereinbarungen für die
Fabrikation in der Schweiz ein-
zugehen.

Anfragen befördert **H. Kirch-
hofer**, vormals Bourry-Séquin &
Co., Ingenieur- und Patentanwalts-
bureau in **Zürich 1**, Löwenstr. 51.

Eisenmöbelfabrik Biglen

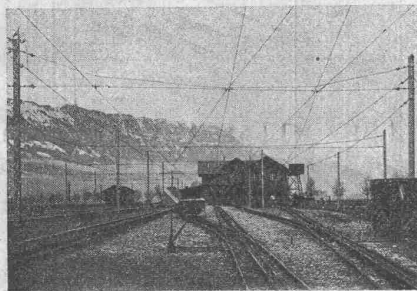
Bigler, Spichiger & Cie.

Spezialfabrikation von
Oberleitungs- u. Ausrüstungsmaterial elektrischer Bahnen

Leitung: Ing. Morgenthaler — Technisches Bureau: Bern, Bahnhofplatz Nr. 1

Briefadresse:
Bigler, Spichiger & Cie.
Bern

Mechan. Werkstätten
Mechan. Schlosserei
Gesensschmiede
Hammerschmiede
Stanzerei, Presserei



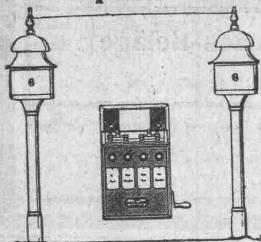
Telephon Nr. 2620
Telegramme:
Elektrobigen Bern

Mechan. Schreinerei
Malerei: Spritz-,
Tauch- und Emaillier-
Verfahren
Autog. Schweisserei
Fabrikation von
Massenartikeln

Hasler A.-G., Bern

vorm. Telegraphen-Werkstätte von G. Hasler — Gegründet 1852

Telephon- und Telegraphen-Apparate



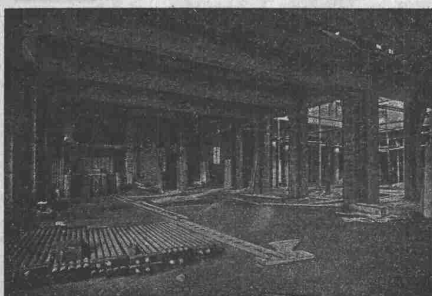
Spezielle
Telephone für Starkstromanlagen
**Elektrische Block- u.
Signal-Apparate für
Eisenbahnen**

Grand Prix
Schweiz. Landesausstellung, Bern 1914

Zu kaufen gesucht für Schweizer Bedarf

Div. Baulokomotiven

ca. 1000 m **Schienen**, 23 bis 25 kg 1 m;
2 **Linksweichen** für Normalspur; 2000 m
Rollbahngleise, Schienengewicht 12 bis 18 kg
1 m. Offerten unter Chiffre Z. G. 5557 an die
Annoncen-Exped. Rudolf Mosse, Zürich.



Neue Holzbauweisen „Syst. Hetzer“

Gebogene Dachbinder-Systeme und andere Trag-Konstruktionen aller Art.

Statisch einwandfreie Konstruktion, rasche Herstellung
und Montierung, Billigkeit, Einfachheit, Dauerhaftigkeit

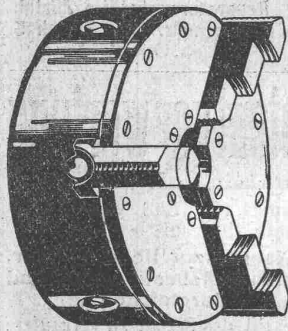
Patentinhaber für die Schweiz:

Schweizerische Aktiengesellschaft für Hetzer'sche Holzbauweisen in Zürich

Stampenbachstrasse 15/IV — Telephon: Hottingen 1915

Bis heute in der Schweiz **über 140 000 m²** überdeckter Grundfläche ausgeführt.

Centralheizungen J. Rukstuhl, Basel



John B. Metzler
ZÜRICH

SPEZIALITÄT:
Revolver-Drehbänke
Parallel-Drehbänke
Abstechmaschinen

KRISTALLSPIEGEL

in feiner Ausführung, in jeder Schleifart und in jeder Façon mit vorzüglichem Belag aus eigener Belegerei liefern prompt, ebenso alle Arten unbelegte, geschliffene und ungeschliffene

KRISTALLGLÄSER

sowie jede Art
METALLVERGLASUNG, aus eigener Fabrik

RUPPERT, SINGER & CIE., ZÜRICH
SPIEGELFABRIK
Telephon Selnau 717 - Kanzleistrasse 57

K. Schäffer

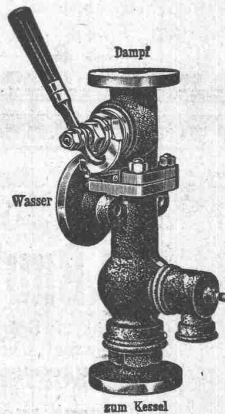
Lager und Verkaufsstelle
von

Schäffer & Budenberg
G. m. b. H.

Zürich, Stampfenbachstr. 61



Manometer
Thermometer
Hähne
Ventile
Schieber
Injektoren
Wasserstände
Pumpen



zum Kessel

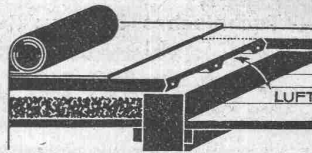
Schluss für die Inserate je Dienstags, abends.

W. KOCH & Co ZÜRICH
EISENBAU



SCHMIEDEISERNE
FENSTER

Dipolith- und
Cementsteinfabrik Dietikon E.G.



Eisenarmierte
Schlacken-Diele
Linoleum, Asphalt
Plättli etc. auf Holzgebälk
Kuoni & Co., Baugeschäft
Chur.



1 WATT- & 1/2 WATT-

DRAHTLAMPEN

Erstklassiges
Schweizer Fabrikat

Gezogener Leuchtdraht
nach eigenem Verfahren
hergestellt

Goldene
Medaille
S.L.A.B.
1914

LICHT A.-G.

ZUG

Fabrik in Goldau

A. Werner-Graf keramisch-techn.
Geschäft
Winterthur

Boden- und Wandplatten-Beläge
für jegliche Zwecke

Säurefeste Platten-Beläge
für Fabrikräume



LANDIS & GYR A.-G.
ZUG

ELEKTRIZITÄTSZÄHLER

TARIFAPPARATE FERRARIS-WATTMETER

ZEIT- & SPERRSCHALTER STROMBEGRENZER EICHANLAGEN



Bei Bestellungen wolle man sich auf die „Schweizerische Bauzeitung“ beziehen.