

Zeitschrift: Schweizerische Bauzeitung
Herausgeber: Verlags-AG der akademischen technischen Vereine
Band: 69/70 (1917)
Heft: 25

Werbung

Nutzungsbedingungen

Die ETH-Bibliothek ist die Anbieterin der digitalisierten Zeitschriften auf E-Periodica. Sie besitzt keine Urheberrechte an den Zeitschriften und ist nicht verantwortlich für deren Inhalte. Die Rechte liegen in der Regel bei den Herausgebern beziehungsweise den externen Rechteinhabern. Das Veröffentlichen von Bildern in Print- und Online-Publikationen sowie auf Social Media-Kanälen oder Webseiten ist nur mit vorheriger Genehmigung der Rechteinhaber erlaubt. [Mehr erfahren](#)

Conditions d'utilisation

L'ETH Library est le fournisseur des revues numérisées. Elle ne détient aucun droit d'auteur sur les revues et n'est pas responsable de leur contenu. En règle générale, les droits sont détenus par les éditeurs ou les détenteurs de droits externes. La reproduction d'images dans des publications imprimées ou en ligne ainsi que sur des canaux de médias sociaux ou des sites web n'est autorisée qu'avec l'accord préalable des détenteurs des droits. [En savoir plus](#)

Terms of use

The ETH Library is the provider of the digitised journals. It does not own any copyrights to the journals and is not responsible for their content. The rights usually lie with the publishers or the external rights holders. Publishing images in print and online publications, as well as on social media channels or websites, is only permitted with the prior consent of the rights holders. [Find out more](#)

Download PDF: 22.02.2026

ETH-Bibliothek Zürich, E-Periodica, <https://www.e-periodica.ch>

Schweizerische Bauzeitung

Abonnementspreis:

Schweiz 25 Fr. jährlich
Ausland 30 Fr. jährlich

Für Vereinsmitglieder:

Schweiz 20 Fr. jährlich
Ausland 24 Fr. jährlich
sofern beim Herausgeber
abonniert wird

WOCHENSCHRIFT**FÜR BAU-, VERKEHRS- UND MASCHINENTECHNIK**

GEGRÜNDET VON A. WALDNER, ING. HERAUSGEBER A. JEGHER, ING., ZÜRICH

Verlag des Herausgebers. — Kommissionsverlag: Rascher & Cie., Zürich und Leipzig

ORGAN**Insertionspreis:**

4-gespalt. Petitzeile oder
deren Raum . . 40 Cts.
Haupttitelseite: 60 Cts.

Alleinige Inseraten-An-
nahme: Rudolf Mosse,
Annoncen-Expedition,
Zürich, Basel und deren
Filialen und Agenturen

DES SCHWEIZ. ING.- & ARCHITEKTEN-VEREINS & DER GESELLSCHAFT EHEM. STUDIERENDER DER EIDG. TECHN. HOCHSCHULE.

AEG - Drahtlampe



PERSONEN- & WAREN-AUFZÜGE

nach
bewährtem
System

für jede Leistung und Betriebsart

Schweiz. Wagonsfabrik Schlieren A. G., Schlieren-Zürich

Telephon: Selnau 11.15
Telegr.: Wagonsfabrik Schlieren

A. Welti-Furrer A.-G., Zürich

Möbeltransporte
Möbelaufbewahrung

ELEKTRISCHE
HYDRAULISCHE
TRANSMISSIONS-

PERSONEN- & WAREN-

AUFZÜGE

SCHINDLER & CIE
.. LUZERN ..

GEGRÜNDET 1874

ARBENZ Motorlastwagen

für das Baugewerbe. ===



Motorwagenfabrik
ARBENZ A.-G.
Albisrieden-Zürich

Konkurrenz - Ausschreibung

über

Drainage im Langenmoos zu Sarmenstorf.

Die unterzeichnete Ausführungskommission eröffnet hiemit Konkurrenz über Erstellung von

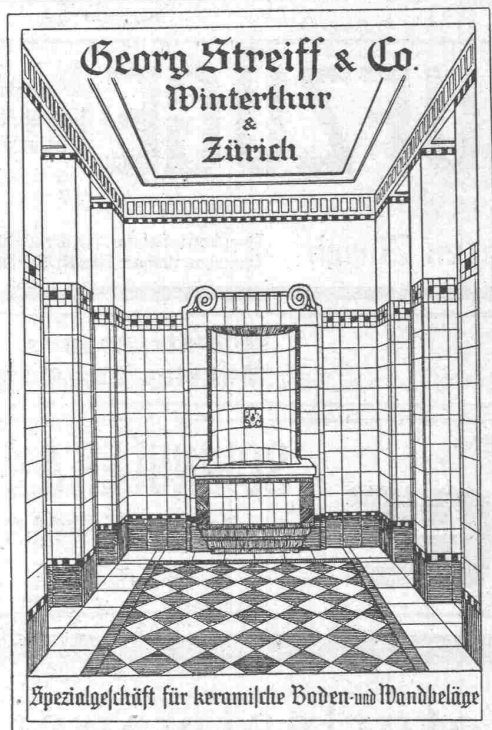
zirka 28000 laufende Meter Drainage, inbegriffen zirka 1000 laufende Meter Zementrohrleitungen in Kaliber von 15 bis 25 Zentimeter.

Pläne und Baubeschriebe liegen auf dem kantonalen kulturtechnischen Bureau in Aarau, sowie auf der Gemeindekanzlei Sarmenstorf zur Einsicht offen, wo auch nähere Aufschlüsse erteilt werden.

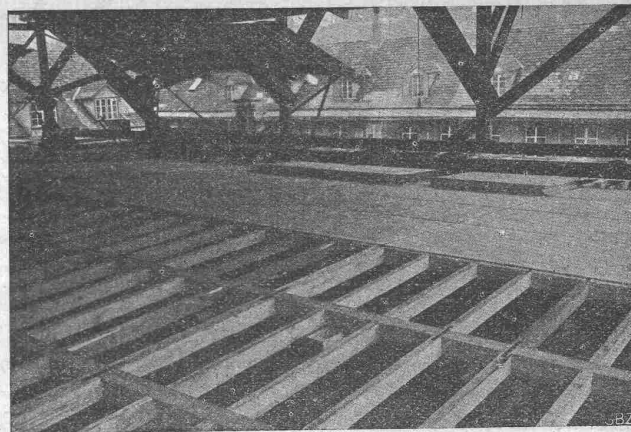
Reflektanten haben ihre Offerten bis **29. Dezember 1917** verschlossen und mit der Aufschrift „Drainage Langenmoos Sarmenstorf“ dem Präsidenten der Kommission, Herrn **Theodor Stutz**, Gemeindeammann in Sarmenstorf, einzureichen.

Sarmenstorf, den 11. Dezember 1917.

Die Ausführungskommission.



Spezialgeschäft für keramische Boden- und Wandbeläge



Das „Eternitunterdach“

für Flachbedachung (Patent) bildet ein Ersatz für Holzschalung. Wegen der vorzüglichen Beschaffenheit des Eternit (Wetterbeständigkeit, Widerstandsfähigkeit gegen Erstickung und gegen Fäulnis), eignet sich das „Eternitunterdach“ für Flachbedachung besonders für Flachdächer bei:

Fabrikbauten, Anbauten aller Art, Vorbauten, Terrassen, Verandas in jeder Grösse, Zinnen, Magazingebäude, Schuppen, Lagerhäuser etc.

Weitere Auskunft und Offerten durch die Lizenznehmer:

Gysel & Odinga, Horgen, f. d. Kt.: Zürich, Thurgau, Schaffhausen. „Gema“ A.-G., Wallenstadt, für die Kantone: St. Gallen, Glarus, Appenzell (beider Rhoden), Graubünden.

Jos. Kaiser, Zug, für die Kantone: Zug, Uri, Schwyz, Unterwalden, Tessin.

Alois Kaiser für den Kanton Luzern.

Koch & Cie., vorm. E. Baumberger & Koch, Basel, für die Kant.: Basel, Aargau, Bern, Solothurn.

J. Stornoni, Lausanne, f. d. K.: Vaud, Fribourg, Valais, Neuchâtel. Alex. Geneux-Dancet, Genève, für den Kanton Genf.

Isolier-Baumaterialien

Meynadier & Cie, Zürich 8

Generalvertreter für die Schweiz der Dachpappenfabrik
H. Süssmann, Affoltern b. Zürich (vorm. Carl Schmidt & Co.)



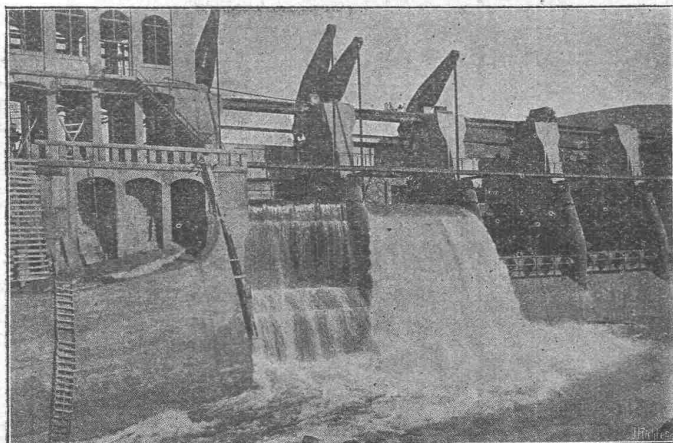
Ia. Asphalt-Dachpappen
ächt schlesisch. Holzcement

Asphalt-Klebmasse
für Klebklebedächer

Ia. Deckpapiere, Isolier-Filzkarton



Asphalt-Mastix, Goudron raffiné, Carbolineum, Petrefakt
Ia. Schiffskitt — Asphaltkitt — Ia. Schwarzkitt
Durotect für Isolierungen und Bedachungen



Zwei von sieben selbsttätigen Ueberfallwehren, je 10,00 m breit, 6,00 m hoch, der Stauanlage Riegos y Fuerza del Ebro S. A. Tresp (Spanien).

Selbsttätiger Hochwasserschutz

bei Wehranlagen und Talsperren.
Selbsttätige Wasserspiegel- und Abflussregulierung an bestehenden und Neuanlagen.

Selbsttätige und von Hand bedienbare Wehrkonstruktionen.

Ausgeführt und im Bau:

Ueber 1000 Meter Wehrbreite für ca. 8000 m³/sek
Regulierungsfähigkeit.

Illustrierter Katalog, Projekte und Kostenanschläge gratis.

Stauwerke A.-G., Zürich (Schweiz)

St. Peterstrasse 15.

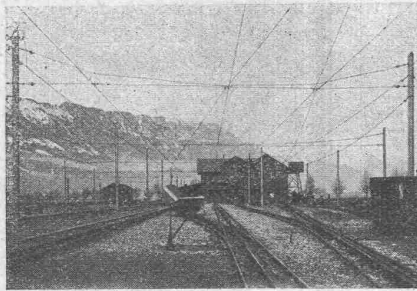
Eisenmöbelfabrik Biglen

Bigler, Spichiger & Cie.

Spezialfabrikation von

Oberleitungs- u. Ausrüstungsmaterial elektrischer Bahnen

Leitung: Ing. Morgenthaler — Technisches Bureau: Bern, Bahnhofplatz Nr. 1

Briefadresse:
Bigler, Spichiger & Cie.
BernMechan. Werkstätten
Mechan. Schlosserei
Gesensschmiede
Hammerschmiede
Stanzerel, PressereiTelephon Nr. 2620
Telegramme:
Elektrobiglen BernMechan. Schreinerei
Malerei: Spritz-,
Tauch- und Emaillier-
Verfahren
Autog. Schweisserei
Fabrikation von
Massenartikeln**PATENT-ANWÄLTE****E. BLUM & C^e** DIPL. INGENIEURE

GEGRÜNDET 1878 · ZÜRICH · BAHNHOFSTR. 74

Der Inhaber des schweizerischen Patentes Nr. 65493 und des D. R. P. Nr. 291413 betreffend

Maschine z. schneiden von Schieferplatten

wünscht zwecks Verkauf seiner Erfindung mit Interessenten in Verbindung zu treten. Nähere Auskunft durch

Bernhard & Cie., Bern
Patentanwaltsbureau.**Preiswert zu verkaufen**
eine fast neue**Kniehebelpresse**

zur Fabrikation von Zementsteinplättchen etc. Dazu eine Anzahl passender Gussformen. Weitere Auskunft hierüber erteilt bereitwilligst

J. A. Gubelmann
Rapperswil (St. Gallen).**Patent-Verwertung**

Der Inhaber des schweizerischen Patentes Nr. 54701 vom 4. Febr. 1911 auf:

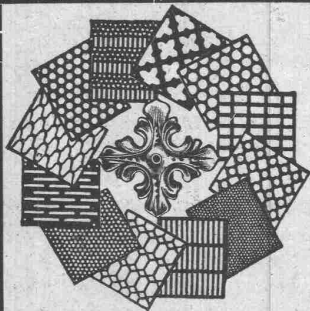
Aufschlagzünder für Gewehrgranaten, Handgranaten etc., welche sich während des Fluges nicht drehen

wünscht das Patent zu verkaufen, in Lizenz zu geben oder anderweitige Vereinbarungen für die Fabrikation in der Schweiz einzugehen.

Anfragen befördert **H. Kirchhofer**, vormalig Bourry-Séquin & Co., Ingenieur- und Patentanwaltsbureau in Zürich 1, Löwenstr. 51.Papierstoff-Fänger der Karton- und Papierfabrik
G. Laager, Bischofszell, 1917.**E. Froté & C^{ie}**Telephon Hottingen 4410 **Zürich 7** Hottingerstrasse 52**Industriebauten**in Beton und Eisenbeton
Geschäftshäuser, Fabriken, Magazine**Flüssigkeitsbehälter**Reservoirs, Stofffänger
Behälter für Heisswasser, Säuren, Oele, Gase**Klär- und Filteranlagen**

zur Reinigung von Fäkal- und Fabrikabwässern

Projekte — Ausführungen

**H. HEER & Co.**
OLTEN

SPEZIALITÄT:

Gelochte und
gepresste Bleche**Schlagloth**weich-, mittel- und strengflüssig in je
5 Körnungen, liefert zu Tagespreisen**Protos A.-G., Altstetten-Zürich**
Abteilung Giesserei**G. Rüttimann, Elektr. Unternehmungen**

Zürich und Lausanne

Erstes Spezialgeschäft für

Freileitungen

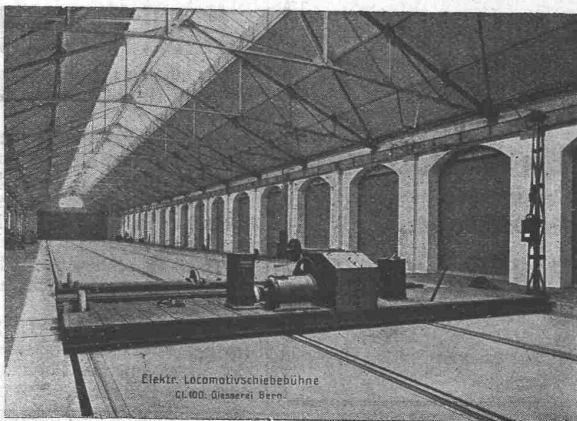
Giesserei Bern

in Bern

Konstruktionswerkstätten

Werk der Gesellschaft der L. v. Roll'schen
Eisenwerke

liefert als Spezialität:



Elektr. Locomotivschiebebühne
Cl. 100. Giesserei Bern

Eisenbahnmaterial

Hebezeuge, Zahnradbahnmaterial

Standseilbahnen, Schützenanlagen und Wehr-
einrichtungen

Allgemeiner Maschinenbau

Telegramme: Giesserei Bern

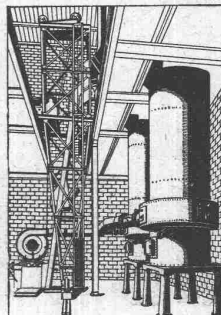
Telephon 1066



Badische Maschinenfabrik
Seboldwerk Durlach Gegründet 1854



Giesserei - Maschinen



Kupolofenanlage
mit selbsttätiger Begichtungs-
Einrichtung.

in neuzeitlichen Konstruktionen und
für alle Leistungen.

Formmaschinen aller Art
für Hand-, Druckluft-, Druckwasser-
und elektrischen Betrieb.

Stossfreie Rüttelformmaschinen

Schmelzöfen

Maschinen für Sandaufbereitung

Sandstrahlgebläse

Gussputzer-Anlagen

Vollständige Einrichtungen für

**Eisen-, Stahl- und Metall-
Giessereien**

Vertreter für die Schweiz:

Ing. Ed. Gams, Zürich 8

Seegartenstrasse 2 — Telephon 5780

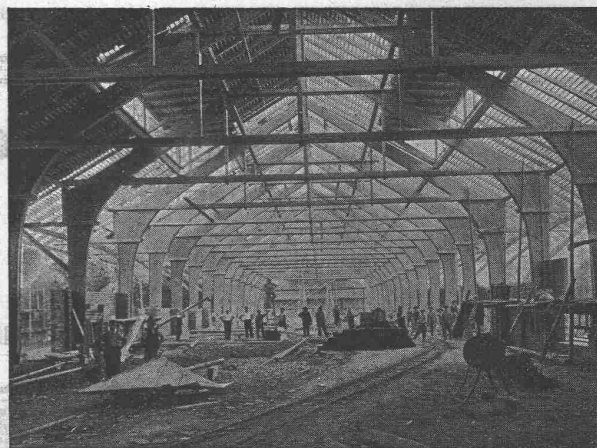
Ferd. Schaer, Luzern

Eisenbetonkonstrukteur

Spezialitäten:

**Reservoir u. Silosbauten, Schiffs-
bau. Eigene Konstruktionen.**

Patentierter Vertikallamellenbinder



Italo-schweiz. A.-G. zur Fabrikation vegetabilischer
Öle S. A. J. S., Horn.

Projektierendes Ingenieurbureau

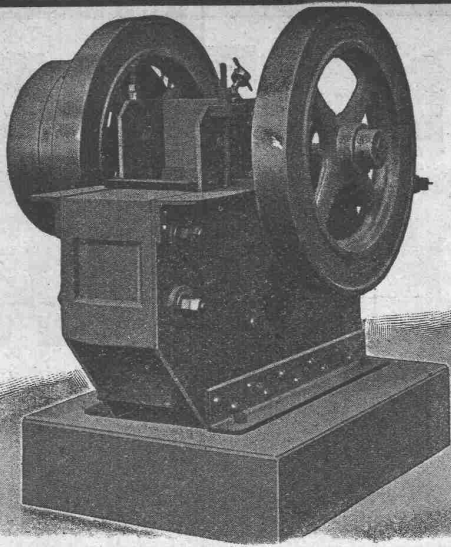
Gustav Thurnherr, Zürich

Limmatquai 34

Unternehmung

J. Oettli & Cie., Kradolf

Zahlreiche Referenzen. Lizenzen werden vergeben.



Steinbrecher

Neueste schmiedeiserne Konstruktion.
Hohe Leistungsfähigkeit. — Kleiner
Kraftbedarf. — Viele Referenzen zur
Verfügung.

Robert Aebi & Co., Zürich I
Ingenieurbureau für Baumaschinen

Treibriemen-, Schlauch- und Garten-Weberei
M. Wernecke, Stäfa

Briefe: Münsterhof 14, Zürich — Telefon 3191
offert mit kurzer Lieferfrist:

Servus-Riemen

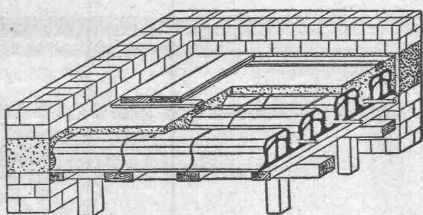
Baumwolle in Kameelhaar-Gewebe.
Best bewährt. Wid rstandsfähig gegen äussere Einflüsse.

Blechschruppentransport

nur wenig geb aucht, ist billig
zu verkaufen.

Adresse auf Anfragen unter Chiffre Zag. G. 2009 durch die
Annoncen-Expedition Rudolf Mosse, Zürich.

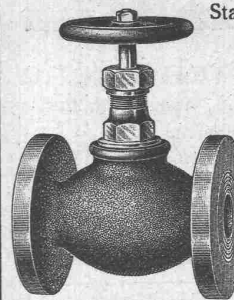
Pfeifer-Decke



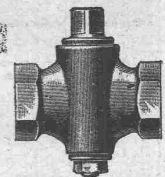
Raschle & Cie., techn. Bureau
Schaffhauserstrasse 26, Zürich 6
Telephon 120.06

K. Schäffer

Lager und Verkaufsstelle von
Schäffer & Budenberg G. m. b. H., Zürich
Stampfenbachstr. 61



**Ventile
Manometer
Hähne
Wasserstände
Injektoren
Kondenswasserableiter**

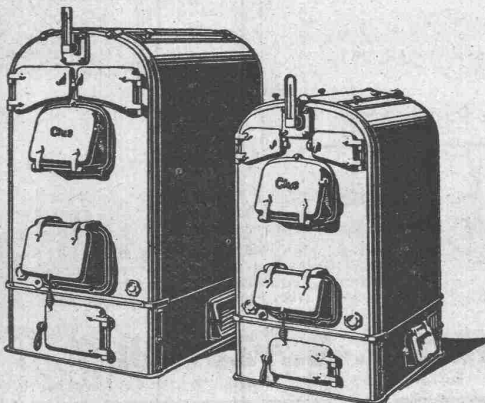


GESELLSCHAFT DER LUDW. VON ROLL'SCHEN EISENWERKE
· FILIALE: **EISENWERK CLUS** KT. SOLOTHURN ·



CLUSER HEIZKESSEL

für Warmwasser- und Nieder-
druck-Dampfheizung, sowie für
gewerbliche Anlagen

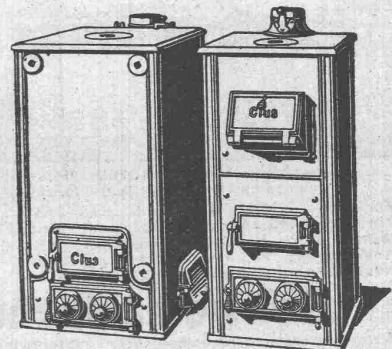


Bewährtes System.
Bequeme Reinigung
während dem Betriebe.

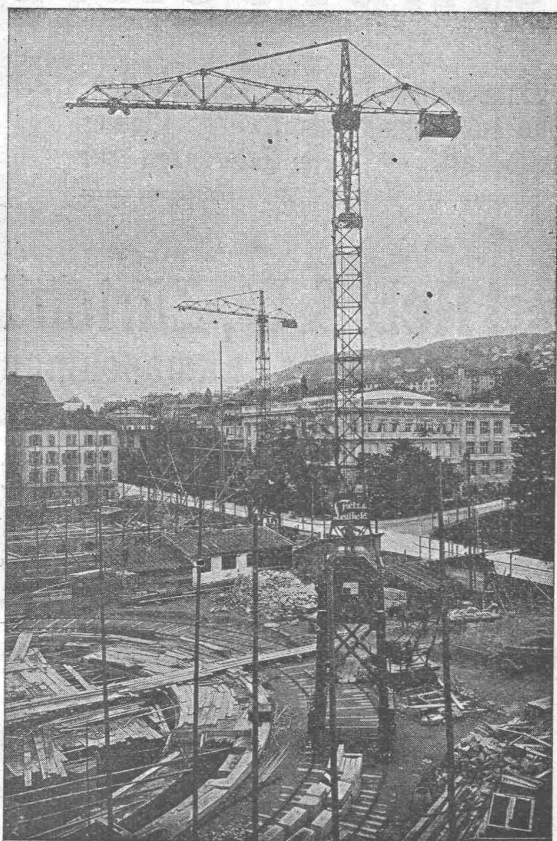
Radiatoren

55 verschiedene Modelle.
Rippenröhren und Rippenhelz-
körper, Wärmeplatten, Ventile,
Formstücke, Flanschen in Guss-
und Schmiedelsen.

Zu beziehen
durch die Installationsfirmen.



Grüning-Krane



Fahrbare Turm-Dreh-Krane

Einmotoren-Krane neuesten Systems, bestens bewährt.

⊕ Patent. Prima Referenzen.

Im Betrieb zu besichtigen: Technische Hochschule Zürich.

F. Grüning-Dutoit, Söhne & Co.

Konstruktionswerkstätte

Biel: Telefon 280 — Mett: Telefon 513

SIKA

als
Mörtel-
zusatz



und zum
stopfen

Zur staubtrockenen Abdichtung gegen
**Grund- und Bergwasser, Schlagregen
und Feuchtigkeit**

widersteht erprobtermaßen dem grössten Druck.

Conservado

(farbig, farb- und geruchlos)

Imprägnierung (Härtung) von
Fassaden, Natur- und Kunst-
steinen.

Vorsatzbeton schützt gegen
Salpeter, Ausblühungen und
Säuren.

Igas

ca. 15000 m² Parketts ver-
legt. Billigst, einfachst, ange-
nehm, ausnahmslos la bewährt.

wird zu jeglicher Art Kitt- und An-
strichzwecken gegen Mineral-
und Fruchtsäuren besonders her-
gestellt.

Alle Artikel in langjähriger Erprobung la bewährt.

Prospekte und erstklassige Referenzen.

KASP. WINKLER & CO., Zürich 5

Fabrikation chem.-bautechn. Artikel

Telephon: Seinau 39.63

— Telegramme: Sika.

Baubeschläge
Bender
OBERDORF-STR. 9. ZÜRICH.



Das Ideal aller Gerüste (ohne Stangen)

ist das

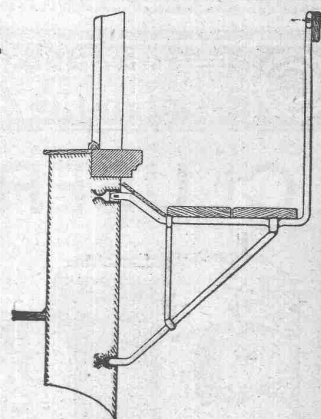
Blitz-Gerüst

System E. Schärer.

Ungehindert freier Verkehr bei Gebäude-Renovationen
Neu- und Umbauten.

Mietweise Abgabe von Trägern an Baumeister.

Mietweise Erstellung kompletter Gerüstungen
durch die Konzessionäre:



Blitz-Träger No. 1. Ca. 1:33.

Schweizerische Landesausstellung 1914:
1 goldene und 2 silberne Medaillen.

Zürich 8: Fietz & Leuthold, Baugeschäft
Zürich 2: Fr. Erlmann, Ing., Baugeschäft, Bleicherweg 36
Winterthur: M. Häring, Baugeschäft
Andelfingen: E. Landolt-Frey, Baugeschäft
Neuhausen: Joseph Albrecht, Baumeister

Bern: G. Rieser, Baugeschäft
Genf: Ed. Cuénod, S. A., Entrepreneur
Luzern: E. Berger, Baugeschäft
Glarus: Rud. Stüssy-Aebly, Baugeschäft
Bubikon: A. Oetiker, Baumeister.

Herisau: Joh. Müller, Baumeister
St. Gallen: Gschwend, Siegrist & Cie., Baugeschäft
Rheinfelden: Fritz Schär, Baugeschäft
Olten: Otto Ehrensperger, Baugeschäft

Schweizerische Gerüst-Gesellschaft A.-G., Zürich 7

Weitere Lizenzen werden abgegeben.

Steinwiesstrasse 86 — Telefon 2134 — Telegramm-Adresse: „Blitzgerüst“.

Weitere Lizenzen werden abgegeben.

Bei Bestellungen wolle man sich auf die „Schweizerische Bauzeitung“ beziehen.