

Zeitschrift: Schweizerische Bauzeitung
Herausgeber: Verlags-AG der akademischen technischen Vereine
Band: 69/70 (1917)
Heft: 24

Werbung

Nutzungsbedingungen

Die ETH-Bibliothek ist die Anbieterin der digitalisierten Zeitschriften auf E-Periodica. Sie besitzt keine Urheberrechte an den Zeitschriften und ist nicht verantwortlich für deren Inhalte. Die Rechte liegen in der Regel bei den Herausgebern beziehungsweise den externen Rechteinhabern. Das Veröffentlichen von Bildern in Print- und Online-Publikationen sowie auf Social Media-Kanälen oder Webseiten ist nur mit vorheriger Genehmigung der Rechteinhaber erlaubt. [Mehr erfahren](#)

Conditions d'utilisation

L'ETH Library est le fournisseur des revues numérisées. Elle ne détient aucun droit d'auteur sur les revues et n'est pas responsable de leur contenu. En règle générale, les droits sont détenus par les éditeurs ou les détenteurs de droits externes. La reproduction d'images dans des publications imprimées ou en ligne ainsi que sur des canaux de médias sociaux ou des sites web n'est autorisée qu'avec l'accord préalable des détenteurs des droits. [En savoir plus](#)

Terms of use

The ETH Library is the provider of the digitised journals. It does not own any copyrights to the journals and is not responsible for their content. The rights usually lie with the publishers or the external rights holders. Publishing images in print and online publications, as well as on social media channels or websites, is only permitted with the prior consent of the rights holders. [Find out more](#)

Download PDF: 19.02.2026

ETH-Bibliothek Zürich, E-Periodica, <https://www.e-periodica.ch>

Schweizerische Bauzeitung

Abonnementspreis:

Schweiz 25 Fr. jährlich
Ausland 30 Fr. jährlich

Für Vereinsmitglieder:

Schweiz 20 Fr. jährlich
Ausland 24 Fr. jährlich
sofern beim Herausgeber
abonniert wird

WOCHENSCHRIFT

FÜR BAU-, VERKEHR- UND MASCHINENTECHNIK

GEGRÜNDET VON A. WALDNER, ING. HERAUSGEBER A. JEGHER, ING., ZÜRICH

Verlag des Herausgebers. — Kommissionsverlag: Rascher & Cie., Zürich und Leipzig

ORGAN

DES SCHWEIZ. ING.- & ARCHITEKTEN-VEREINS & DER GESELLSCHAFT EHEM. STUDIERENDER DER EIDG. TECHN. HOCHSCHULE.

Insertionspreis:

4-gespalte. Petitzeile oder deren Raum . 40 Cts.
Haupttitelseite: 60 Cts.
Alleinige Inseraten-Annahme: Rudolf Mosse, Annoncen-Expedition, Zürich, Basel und deren Filialen und Agenturen

PERSONEN- & WAREN-

ELEKTRISCHE
HYDRAULISCHE
TRANSMISSIONS-

AUFZÜGE

SCHINDLER & C^{IE}

.. LUZERN ..

GEGRÜNDET 1874

A. Welti-Furrer A.-G., Zürich

Transporte aller Art.

EISENKONSTRUKTIONEN

Brücken, Hochbauten, Masten, Gasbehälter, Réservoirs, Krane, eiserne Fenster etc.

WARTMANN, VALLETTE & C^{IE}, BRUGG

PERSONEN-& WAREN-AUFZÜGE

nach
bewährtem
System

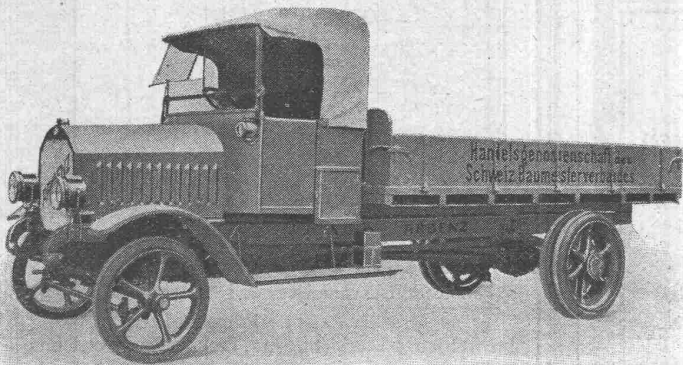
für jede Leistung und Betriebsart

Schweiz. Wagonsfabrik Schlieren A. G., Schlieren-Zürich

Telephon: Selnau 11.15
Telegr.: Wagonsfabrik Schlieren

ARBENZ

Motorlastwagen
für das Baugewerbe. **===**



Motorwagenfabrik
ARBENZ A.-G.
Albisrieden-Zürich

Bei Bestellungen wolle man sich auf die „Schweizerische Bauzeitung“ beziehen.

Preis ausschreiben

Die Kommission für Wirtshausreform der Schweiz. Gemeinnützigen Gesellschaft und der Schweizer. Verband gemeinnütziger Vereine für alkoholfreie Wirtschaften veranstalten unter schweizerischen Fachleuten einen Wettbewerb unter besonderer Berücksichtigung seines gemeinnützig. Charakters, anlehnend an die Grundsätze des Schweizerischen Ingenieurs- und Architekten-Vereins, behufs Gewinnung von Vorschlägen zur Einrichtung von

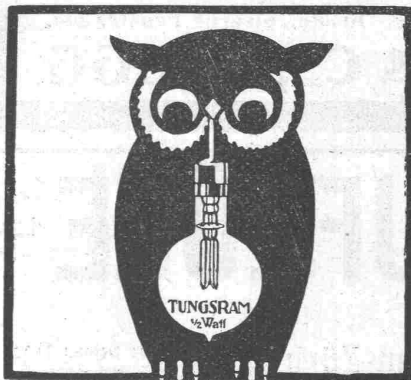
alkoholfreien Gemeindestuben
und zur Erstellung von
alkoholfreien Gemeindehäusern.

Für Preise steht eine Summe von 5000 Fr. zur Verfügung. Ausserdem können Projekte angekauft werden. Alles Weitere ist dem Programm zu entnehmen, welches in deutscher, französischer und italienischer Sprache bezogen werden kann. — Adresse: **Wettbewerb für alkoholfreie Gemeindestuben u. Gemeindehäuser, Hauptbureau Olivenbaum, Stadelhoferstrasse 10, Zürich 1.** — Eingabetermin: **1. Mai 1918.**

Zürich, den 1. Dezember 1917.

Für die ausschreibenden Vereine:

Paul Keller, Pfarrer in Zürich.
Frau S. Orelli, Zürich.



TUNGSRAM

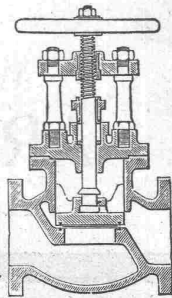
Glühlampen- und Elektrizitäts-Gesellschaft m. b. H.
ZÜRICH, Brandschenkestrasse 41

K. Schäffer

Lager und Verkaufsstelle von
Schäffer & Budenberg G.m.b.H., Zürich
Stampfenbachstr. 61



Maschinen-
und Dampfkessel-
Armaturen



KRISTALLSPIEGEL

in feiner Ausführung, in jeder Schleifart und in jeder Façon mit vorzüglichem Belag aus eigener Belegerei liefern prompt, ebenso alle Arten unbelegte, geschliffene und ungeschliffene

KRISTALLGLÄSER

sowie jede Art
METALLVERGLASUNG, aus eigener Fabrik

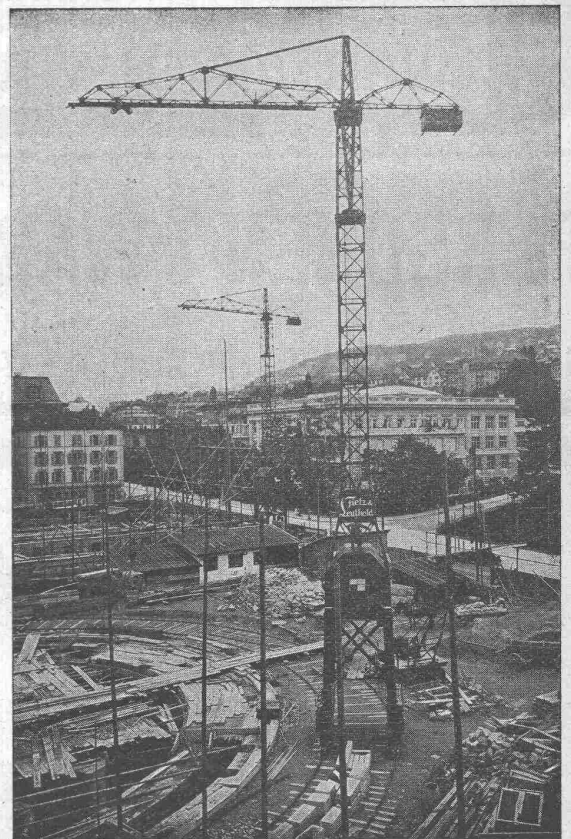
RUPPERT, SINGER & CIE., ZÜRICH
SPIEGELFABRIK
Telephon Seinau 717 - Kanzleistrasse 57

Bruno Wehrli, phototechnische Anstalt

Kilchberg bei Zürich

Vergrößerung und Verkleinerung von Plänen, Landkarten
Zeichnungen etc. auf jeden Masstab.

Grüiring-Krane



Fahrbare Turm-Dreh-Krane

Einmotoren-Krane neuesten Systems, bestens bewährt.

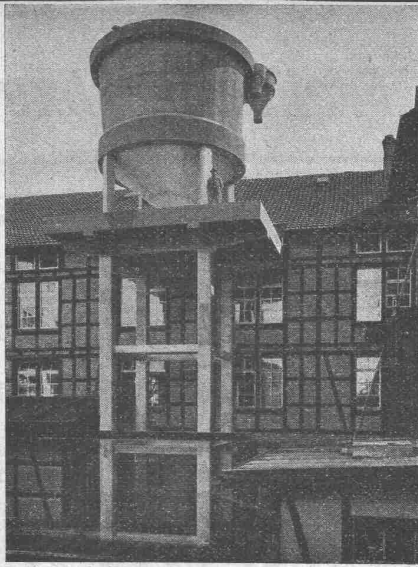
⊕ Patent. Prima Referenzen.

Im Betrieb zu besichtigen: Technische Hochschule Zürich.

F. Grüiring-Dutoit, Söhne & C^{ie}

Konstruktionswerkstätte

Biel: Telephon 280 — Mett: Telephon 513



Papierstoff-Fänger der Karton- und Papierfabrik
G. Laager, Bischofszell, 1917.

E. Froté & C^{ie}

Telephon **Zürich 7** Hottingerstrasse
Hottingen 4410 52

Industriebauten

in Beton und Eisenbeton
Geschäftshäuser, Fabriken, Magazine

Flüssigkeitsbehälter

Reservoirs, Stofffänger
Behälter für Heisswasser, Säuren, Oele, Gase

Klär- und Filteranlagen

zur Reinigung von Fäkal- und Fabrikabwassern

Projekte — Ausführungen

KAEGI & EGLI

vorm. Ed. Schläpfer & C.
Elektrische Unternehmungen
ZÜRICH 2

Elektrische
Kraft-Licht-Heizungs-
Anlagen jeden Umfanges

Grosses Lager in
Beleuchtungskörpern
Elektromotoren
Bügeleisen etc.etc.

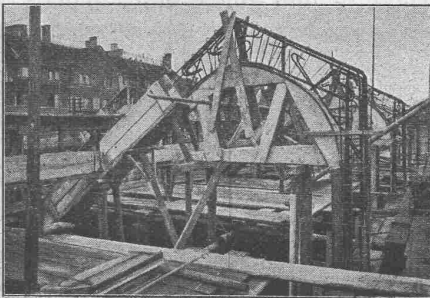
Elektromech. Werkstätte
für Neuanfertigungen
u. Reparaturen.

Terner & Chopard, Ingenieurbureau, Zürich

Telephon:
Hottingen 1915

Eisenbetonbau im Hoch- und Tiefbau

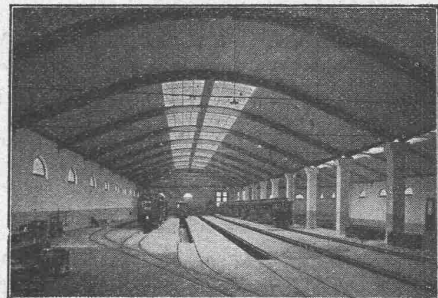
Telephon:
Hottingen 1915



Fundationen
Brückenbau
Wasserbauten
Reservoirs, Silos
Massivdecken
nach eigenen bewährten Systemen.
Hoch- u. Industriebauten

Spezialität:

Netzer-Konstruktionen

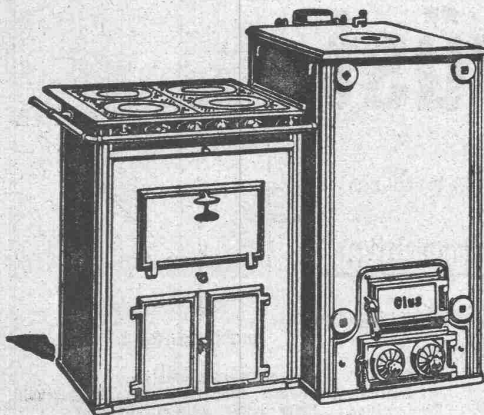


Aus der Referenzliste ausgeführter Bauten: Aufnahmsgebäude S. B. B. St. Gallen, Erweiterungsbauten an der Eidgen. Techn. Hochschule Zürich, Ueberfahrtsbrücke in Spiez und Reparaturwerkstätten Bönigen der Lötschbergbahn, Transitpostgebäude S. B. B. Basel, Lokomotiv-Remise S. B. B. Bern, Schulhaus-Neubau im Letten der Stadt Zürich, Tramdepôt auf dem Dreispitz der Basler Strassenbahnen, Glattribrücke Dübendorf u. a. m.



GESELLSCHAFT DER LUDW. VON ROLL'SCHEN EISENWERKE

FILIALE: EISENWERK CLUS KT. SOLOTHURN



Man verlange Broschüre Nr. 113 über
Cluser Centralheizungsartikel.

CLUSER HEIZKESSEL

für Warmwasser- und Niederdruck-Dampfheizung
sowie für gewerbliche Anlagen.

Bewährtes System.

Einfache Bauart und Aufstellung.

Bequeme Reinigung während dem Betriebe.

Radiatoren, 55 verschiedene Modelle.

Rippenröhren und Rippenheizkörper, Wärmeplatten, Ventile,
Formstücke, gusseiserne und schmiedeiserne Flanschen.

Zu beziehen durch die Installationsfirmen.

Baumann, Koelliker & Co. Freileitungsbau

Zürich 2

Schwimmbagger

mit ca. 20 bis 50 m³ Tagesleistung zu mieten oder zu kaufen gesucht. Offerten mit Angaben über Tagesleistung, Antriebsart, grösste Abmessungen, Baggertiefe, Miet- oder Kaufpreis unter Chiffre K. 6869 Q an die Publicitas A.-G., Basel.

Schweizer. Werkmeister-Zeitung

Zürich 6, Hotzstrasse 30.

Ueber 4000 Mitglieder des Schweiz. Werkmeister-Verbandes in bevorzugten Stellungen sind Leser der „Werkmeister-Zeitung“ und stehen bei Neuanschaffungen etc. den Geschäftsinhabern in erster Linie zur Seite. Inserate haben daher sehr guten Erfolg. Auflage: 6500 Exemplare. — Probenummern gratis.

ENTSANDUNGS - ANLAGEN

für Wasserkraftwerke
projektiert nach eigenem, bewährten System

J. BÜCHI

Konsult. Ingenieur für Wasserkraft-Anlagen
Freiestrasse 6, Zürich 7

Schweizerische Turngerätefabrik
Alder-Fierz & Gebr. Eisenhut
Küsnacht bei Zürich

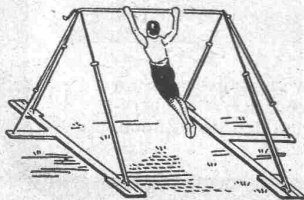
Turngeräte aller Art

für Schulen, Vereine
und Private

Übernahme kompletter
Einrichtungen für Turn-
hallen und -Plätze

Telephon

Man verlange Preis-
Courant



Expertisen

an Heizungs- u. Lüftungsanlagen

übernimmt

Ad. Sigrist-Schreiner, Heizungs-Ing., Basel
Bruderholzstrasse 18 — Telephon 5975

Schlagloth

weich-, mittel- und strngflüssig in je
5 Körnungen, liefert zu Tagespreisen

Protos A.-G., Altstetten-Zürich
Abteilung Giesserei

Ia. komprimierte und abgedrehte, blanke



Vereinigte Drahtwerke A.-G., Biel

Blank und präzils gezogene



jeder Art in Eisen und Stahl.

Kaltgewalzte Eisen- und Stahlbänder bis 300 mm Breite.
Schlackenfreies Verpackungsbandeisen.

Grosser Ausstellungspreis Schweizer. Landesausstellung Bern 1914



Das Ideal aller Gerüste (ohne Stangen)

ist das

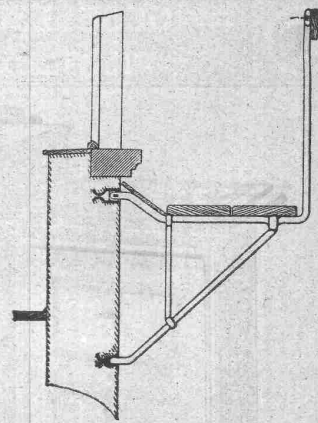
Blitz-Gerüst

System E. Schärer.

Ungehindert freier Verkehr bei Gebäude-Renovationen
Neu- und Umbauten.

Mietweise Abgabe von Trägern an Baumeister.

Mietweise Erstellung kompletter Gerüstungen
durch die Konzessionäre:



Blitz-Träger No. 1. Ca. 1:33.

Schweizerische Landesausstellung 1914:
1 goldene und 2 silberne Medaillen.

Zürich 8: Fietz & Leuthold, Baugeschäft
Zürich 2: Fr. Erlsmann, Ing., Baugeschäft, Bleicherweg 36
Winterthur: M. Häring, Baugeschäft
Andelfingen: E. Landolt-Frey, Baugeschäft
Neuhausen: Joseph Albrecht, Baumeister

Bern: G. Rieser, Baugeschäft
Genf: Ed. Cuénod, S. A., Entrepreneur
Luzern: E. Berger, Baugeschäft
Glarus: Rud. Stüssy-Aebly, Baugeschäft.
Bubikon: A. Oetiker, Baumeister.

Herisau: Joh. Müller, Baumeister
St. Gallen: Gschwend, Sigrist & Cie., Baugeschäft
Rheinfelden: Fritz Schär, Baugeschäft
Olten: Otto Ehrensperger, Baugeschäft

Schweizerische Gerüst-Gesellschaft A.-G., Zürich 7

Weitere Lizenzen werden abgegeben. Steinwiesstrasse 86 — Telephon 2134 — Telegramm-Adresse: „Blitzgerüst“. Weitere Lizenzen werden abgegeben.