

Zeitschrift: Schweizerische Bauzeitung
Herausgeber: Verlags-AG der akademischen technischen Vereine
Band: 69/70 (1917)
Heft: 22

Werbung

Nutzungsbedingungen

Die ETH-Bibliothek ist die Anbieterin der digitalisierten Zeitschriften auf E-Periodica. Sie besitzt keine Urheberrechte an den Zeitschriften und ist nicht verantwortlich für deren Inhalte. Die Rechte liegen in der Regel bei den Herausgebern beziehungsweise den externen Rechteinhabern. Das Veröffentlichen von Bildern in Print- und Online-Publikationen sowie auf Social Media-Kanälen oder Webseiten ist nur mit vorheriger Genehmigung der Rechteinhaber erlaubt. [Mehr erfahren](#)

Conditions d'utilisation

L'ETH Library est le fournisseur des revues numérisées. Elle ne détient aucun droit d'auteur sur les revues et n'est pas responsable de leur contenu. En règle générale, les droits sont détenus par les éditeurs ou les détenteurs de droits externes. La reproduction d'images dans des publications imprimées ou en ligne ainsi que sur des canaux de médias sociaux ou des sites web n'est autorisée qu'avec l'accord préalable des détenteurs des droits. [En savoir plus](#)

Terms of use

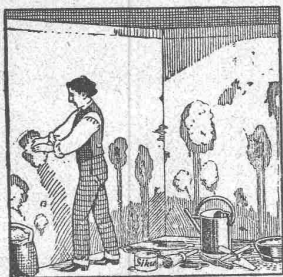
The ETH Library is the provider of the digitised journals. It does not own any copyrights to the journals and is not responsible for their content. The rights usually lie with the publishers or the external rights holders. Publishing images in print and online publications, as well as on social media channels or websites, is only permitted with the prior consent of the rights holders. [Find out more](#)

Download PDF: 01.02.2026

ETH-Bibliothek Zürich, E-Periodica, <https://www.e-periodica.ch>

SIKA

als
Mörtel-
zusatz



und zum
stopfen

Zur staubtrockenen Abdichtung gegen
**Grund- und Bergwasser, Schlagregen
und Feuchtigkeit**

widersteht erprobtermassen dem grössten Druck.

Conservado

(farbig, farb- und geruchlos)

Imprägnierung (Härtung) von
**Fassaden, Natur- und Kunst-
steinen.**

Vorsatzbeton schützt gegen
**Salpeter, Ausblühungen und
Säuren.**

Igas

ca. 15000 m² Parketts ver-
legt. Billigst, einfachst, ange-
nehm, ausnahmslos la bewährt.

wird zu jeglicher Art Kitt- und An-
strichzwecken gegen Mineral-
und Fruchtsäuren besonders her-
gestellt.

Alle Artikel in langjähriger Erprobung la bewährt.

Prospekte und erstklassige Referenzen.

KASP. WINKLER & CO., Zürich 5

Fabrikation chem.-bautechn. Artikel

Telephon: Seinau 39.63

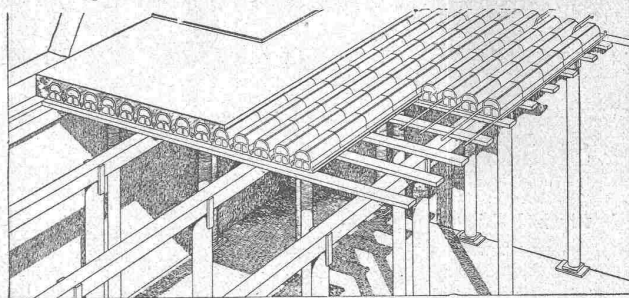
Telegramme: Sika.

Bauer & Albrecht, Zürich

Ingenieurbureau — Kaspar Escherhaus 19

Vorzüglichste Eisenbeton-Hohlkörperdecke „Pat. Wörner“

grösste stat. Sicherheit, absolute Feuersicherheit, isolierend, schall-
dämpfend, rissfrei. Für jede Spannweite und Belastung.



⊕ 55494. D. R. P. 240007. Silb. Med. S. L. A. B. 1914.

Vielf. ausgef. in Bauten aller Art, wie: Schul-, Krankenhäuser, Kasernen,
Fabriken, Geschäfts-, Wohnhäuser, Villen, Käsereien, Stallungen,
Auskunft, Referenzen, Projekt prompt und kostenfrei.

Gewerbebank Zürich A.-G.

Rämistrasse 23, Ecke Waldmannstrasse — Gegründet 1868.

Verzinsung von Geldeinlagen

1. in laufender Rechnung nach Uebereinkunft
2. auf Einlagehefte mit weitgehendster Verfügbarkeit 4 1/2 %
3. gegen Obligationen mit Halbjahrescoupon 5 % in Stücken von 250, 500, 1000 und 5000 Franken.

Besorgung aller bankgeschäftlichen Transaktionen.

Die Direktion.

Unser Institut wird durch die Schweiz. Revisionsgesellschaft A.-G. geprüft.

KRISTALLSPIEGEL

in feiner Ausführung, in jeder Schleifart und in
jeder Façon mit vorzüglichem Belag aus eigen-
er Belegerei liefern prompt, ebenso alle Arten
unbelegte, geschliffene und ungeschliffene

KRISTALLGLÄSER

sowie jede Art
METALLVERGLASUNG, aus eigener Fabrik

RUPPERT, SINGER & CIE., ZÜRICH

SPIEGELFABRIK

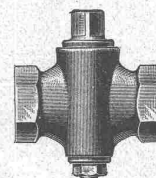
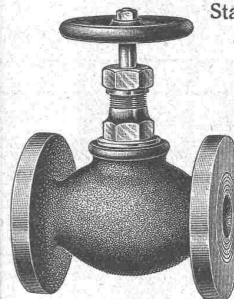
Telephon Seinau 717 - Kanzleistrasse 57

K. Schäffer

Lager und Verkaufsstelle von

Schäffer & Budenberg G. m. b. H., Zürich

Stampfenbachstr. 61



**Ventile
Manometer
Hähne
Wasserstände
Injektoren
Kondenswasserableiter**

Glasdächer und Dachoberlichter

in kittlosen Systemen

Einfache und doppelte Verglasung

Schweizerische und ausländische Patente

Sämtliche Spenglerarbeiten für Fabrikbauten

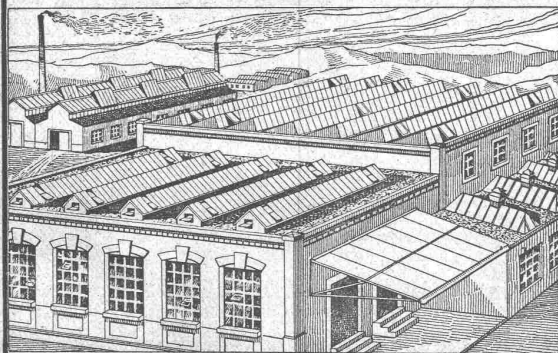
GLASDACHWERKE

SIMON KULLI, OLTEN

Mechanische Bauspenglerei

Schweizer Firma. Ingenieure in der Firma. Gegr. 1854

Telephon 56.



MASCHINENFABRIK OERLIKON

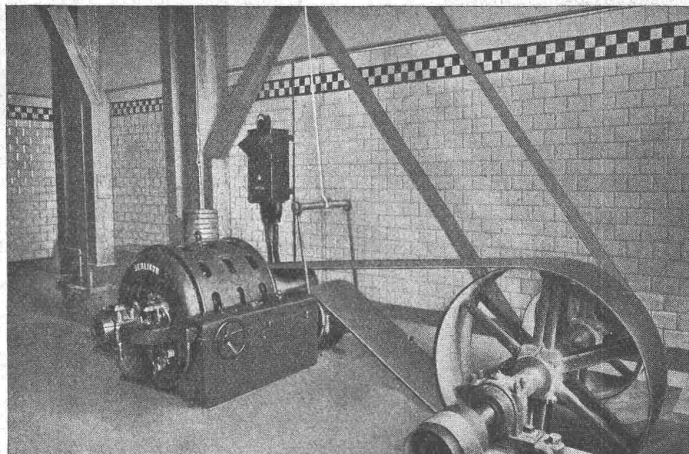
OERLIKON

Stationäre Motoren
für beliebige Antriebs-
zwecke

Trag- u. fahrbare Motoren

Kleinmotoren
für alle Stromarten

Schaltkasten
und übrige Zubehör



160pferdiger Drehstrommotor mit Anlasser für Vollastanlauf (Mühlentransmission)

**Stufenmotoren u. Kaskaden-
gruppen**
für stufenweise Touren-
änderung

**Kollektor-
motoren**
für kontinuierliche
Geschwindigkeits-
regelung

Regulier- und
Kontroll-Apparate

Elektr. Motoren

für feste und regelbare Tourenzahl

Tunnelaufseher Tunnelakkordanten

für Tunnelbauten in Ungarn gesucht. Offerte unter
„Tunnelarbeit“ in Doppel-Couvert an Rudolf Mosse,
Budapest.

Bruno Wehrli, phototechnische Anstalt

Kilchberg bei Zürich

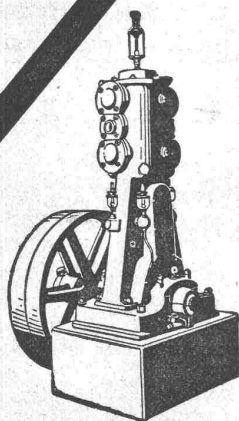
Vergrößerung und Verkleinerung von Plänen, Landkarten
Zeichnungen etc. auf jeden Masstab.

Elektro-Mechan. Reparatur-Werkstätte

Zürich
BURKHARD & HILTPOLD

Hardturmstrasse 121 — Fabrik Orion
Telegramme: Zürich 5 — Telefon:
Elektromechan. Geschäft: Selnau 657
Privat: Hottingen 1894
Tramhaltestelle Hardstrasse.

**Reparatur, Umwicklung, Instandstellung, Umtausch,
Kauf, Verkauf und Vermietung elektrischer Maschinen,
Motoren, Transformatoren etc. etc.**



Kompressoren Vakuumpumpen

für alle vorkommenden Verwendungszwecke

Während Jahrzehnten bewährte Konstruktionen
Minimaler Kraftverbrauch — Ruhiger Gang
Sehr solide, sorgfältig gearbeitete Maschinen
Gesicherter, fast reparaturloser Betrieb

Maschinenfabrik Burckhardt, Aktiengesellschaft, Basel

Koh-i-noor Bleistifte

sind immer noch **unerreicht**

EUBÖOLITH

der einzige **Stampf-Holz-Fussboden**, der allen Anforderungen entspricht. Dauerhaft, feuersicher, fugenlos. — Ueberall verwendbar. — Ueber 7 000 000 m² verlegt.
Linoleum-Unterlagen: Schalldämpfend — Vollständig horizontal.

PILOKOLLAN

Maschinenbefestigung ohne Schrauben und Bolzen. Viele Tausend Maschinen auf Pilokollan montiert.
 Verlangen Sie Referenzen, sowie unverbindlichen Besuch nebst Kostenvoranschlag.

Euböolith-Werke A.-G., Olten

Telephon 335 und 336

Spezialfabrik für

Lichtpauspapiere

M. Messerli, Zürich und Bern

Aelteste Lichtpausanstalt der Schweiz. — Gegr. in Zürich 1876
 liefert prompt und billig unter Garantie:

Lichtpauspapiere eigener, bewährter Fabrikation,
Lichtpausapparate diverser Systeme, pneumat. u. elektr.
Lichtkopien auf blauem, weissem und braunem Grund,
Plandruck (Trockendruckverfahren) schwarz und farbig.

Biebrich am Rhein.

Wir haben unseren Betrieb in allen Abteilungen aufrecht erhalten und sind daher auch während des Krieges für Lieferungen und Bau-Ausführungen leistungsfähig

THONWERK BIEBRICH Aktiengesellschaft

Chamottfabrik

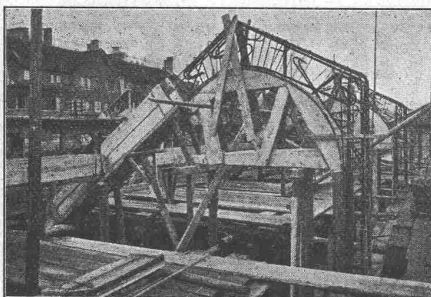
Hochfeuerfeste u. säurebeständige Produkte
 Bau kompletter Ofenanlagen

Terner & Chopard, Ingenieurbureau, Zürich

Telephon:
 Hottingen 1915

Eisenbetonbau im Hoch- und Tiefbau

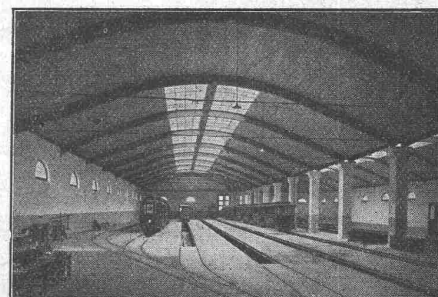
Telephon:
 Hottingen 1915



Fundationen
 Brückenbau
 Wasserbauten
 Reservoirs, Silos
 Massivdecken
 nach eigenen bewährten Systemen.
 Hoch- u. Industriebauten

Spezialität:

Hetzer-Konstruktionen



Aus der Referenzenliste ausgeführter Bauten: Aufnahmgebäude S.B.B. St. Gallen, Erweiterungsbauten an der Eidgen. Techn. Hochschule Zürich, Ueberfahrtsbrücke in Spiez und Reparaturwerkstätten Bönigen der Lötschbergbahn, Transitpostgebäude S.B.B. Basel, Lokomotiv-Remise S.B.B. Bern, Schulhaus-Neubau im Letten der Stadt Zürich, Tramdepôt auf dem Dreispitz der Basler Strassenbahnen, Glatzbrücke Dübendorf u. a. m.

Submissions-Anzeiger.

Termin	Auskunftstelle	Ort	Gegenstand
4. Dezember	Steiner, Gemeinderat	Kaltbrunn (St. Gall.)	Erstellung der Güterweganlage Säge-Gasterwiesen in Kaltbrunn.
7. "	Stadtbauamt	Zürich	Schreinerarbeit. i. Dienstgebäude Kehlhofstr.; Installationsarbeit. d. Riedtli-Häuser.
8. "	Hochbauinspektorat	Zürich	Umbauarbeiten in dem Gerichtsgebäude Selnaustrasse und dem „Waldgut“.
8. "	Bischoff & Weideli	Zürich	Alle Bauarbeiten a. d. städtischen Wohnhäusern b. Friedhof Aussersihl-Zürich.
8. "	Bruderer, Lehrer	Seewen (Solothurn)	Projektverfassung für die Entwässerung des Seebodens und der Allmend.
15. "	Bischoff & Weideli	Zürich	Arbeiten in arm. Beton für die städt. Wohnhäuser b. Friedhof Aussersihl-Zürich.
15. "	O. Bölsterli, Architekt	Baden (Aargau)	Sämtliche Bauarbeiten für den Umbau des „Freiburgerhauses“ in Zurzach.
21. "	Bauleitung der S. B. B.	Bern, Laupenstr. 12	Unterbauarbeiten des II. Geleises Kiesen-Thun auf der Strecke Gümli-Genève.

Verband Schweiz. Dachpappenfabrikanten E. G.

Verkaufs- und Beratungsstelle

Peterhof, Bahnhofstrasse 30 — **ZÜRICH** — Peterhof, Bahnhofstrasse 30

Telephon Nr. 3636 — Telegramme: Dachpappverband

Verkaufsstelle für

**Dachpappen — Holz-Zement — Klebemassen
Filzkarton****A.-G. „UNION“ in Biel, Fabrik in Mett**
Erste schweiz. Fabrik für elektr. geschweisste Ketten. ⚙ Pat. 27199**Ketten aller Art**für industrielle und landwirtschaftliche Zwecke.
Grösste Leistungsfähigkeit. Ketten von höchster Tragkraft.

NB. Handelsketten nur durch Eisenhandlungen zu beziehen.

Zu verkaufen**2 neue Wasserturbinen**

für 320 m Gefälle, Wassermenge 1190 Liter per Sekunde. Garantierte Leistung 4000 PS. Normale Tourenzahl 500 per Minute.

2 neue Drehstromgeneratoren

dazu, 3700 kVA, 6000/6900 Volt, 500 Touren per Minute, 50 Perioden.

Die Objekte waren für ein überseeisches Elektrizitätswerk bestimmt und sind wegen der Transportschwierigkeiten freibleibend zu verkaufen. Reflektanten ersuchen wir, sich mit uns in Verbindung setzen zu wollen.

Siemens-Schuckertwerke G. m. b. H.
Zweigbureau Zürich, Löwenstrasse 55.**Ausschreibung dreier Lehrstellen
am Technikum d. Kantons Zürich
in Winterthur**

Am kantonalen Technikum in Winterthur werden nachfolgende drei Lehrstellen zur freien Bewerbung ausgeschrieben:

- a) Zwei Lehrstellen für maschinentechnische Fächer (ev. mit Einschluss einiger Stunden Mathematik) — b) Eine Lehrstelle für Mathematik und Physik.

Der Antritt hat auf 15. April 1918 zu erfolgen. Ueber die Anstellungsbedingungen gibt die Direktion des Technikums Auskunft. Voraussetzung: Abgeschlossene Hochschulbildung. Die Anmeldungen sind schriftlich nebst den erforderlichen Angaben über Bildungsgang und unter Beilage von Befähigungsausweisen, sowie eines ärztlichen Zeugnisses über den Gesundheitszustand bis 20. Dezember 1917 mit der Aufschrift „Bewerbung um eine Lehrstelle“ der kant. Erziehungsdirektion in Zürich einzureichen.

ZÜRICH, den 23. Nov. 1917. Die Erziehungsdirektion.

**Grössere Maschinenfabrik der
Zentralschweiz sucht zu bald-
möglichstem Eintritt jüngern
selbständigen Maschinen-
Ingenieur od. Techniker**

welcher auch über kaufmännische Bildung verfügt, als Chef für das technische Bureau. Offerten mit Angabe des Bildungsganges, der bisher. Tätigkeit, Referenzen u. Gehaltsansprüchen erbeten unter Chiffre Z. U. 5170 an Rudolf Mosse, Zürich, Limmatquai 34.

NORWEGISCHE VERTRETUNGEN

Grosse, gut angesehene, **kapitalkräftige** Ingenieur- und Vertretungsfirma — Aktiengesellschaft — mit eigenem Ingenieurbureau, sucht sofort Vertretungen erster Firmen, um die jetzige gute Marktlage ausnutzen zu können und für den grossen Bedarf nach dem Kriege eingearbeitet und organisiert zu sein. — Die Firma besitzt zur Zeit Abteilungen für:

Schiffe — Schiffsmaschinen — Schiffsausrüstung und Schiffszubehör — Kraftanlagen — Wasserkraftanlagen — Eisenbahnen und Strassenbahnen —

Elektrotechnik — Kraftwagen — allgemeinen Import

und ist bereit, neue Abteilungen zu errichten, falls genügende Geschäftsmöglichkeiten vorhanden sind. Auf Schmieröl, Packungen und ähnliche Utensilien wird nicht reflektiert. Die Firma besitzt sehr gute Konnexionen mit den Behörden und der Grossindustrie und kann erstklassige Bankreferenzen und deutsche Referenzen geben. — Der Chef dürfte in der nächsten Zeit in Deutschland anwesend sein. — Ausführliche Mitteilungen bitte zu senden an

JENSSEN SCHMIDT & CO., CHRISTIANIA.

S.I.A.**Stellen-Vermittlung des Schweiz. Ing.- und Arch.-Vereins, Tiefenhöfe 11, Zürich.**

(Bewerber zahlen 5 Fr. (Mitglieder 3 Fr.) Einschreibgebühr).

Offene Stellen:**Ingénieurs et bons dessinat. p. constr. d'appareils de broyage, de matériel p. fabr. de chaux, ciments, de papier et de pâtes de bois. 568****Bons dessinateurs au courant de la construction des turbines hydrauliques. 570****Stellen suchen:****Architekten, Ingenieure und Techniker verschiedener Branchen, total 21.****S.I.A.**

Ingenieur

gesucht für Tunnelbau in Ungarn. Offerte mit Angabe der Gehaltsansprüche und Eintrittstermin unt. „Tunnelbaupraxis“ in Doppelcouvert an Rud. Mosse, Budapest.

Bautechniker

25jährig, auf Bureau und Bau selbständig u. zuverlässig, sucht Stellung im In- oder Ausland. Zuschriften erbeten unter Chiffre Z. B. 5177 an Rudolf Mosse, Zürich.

Junger

Bauingenieur

diplomiert E. T. H., sucht per sofort Stelle in der Schweiz oder im Ausland. Offerten unt. Chiffre Lc. 5197 Z. an Publicitas A.-G., Zürich.

A vendre fers I

PN 30, long 12 m, kg 4800. Faire offre sous chiffre Z. H. 5233 à Rudolf Mosse, Zürich.

Zum Verkauf

auf Abbruch eine grosse

„Baumtrotte“

gesundes, altes Eichenholz. — Nähere Auskunft bei Georg Stoll, zum Hirschen, Osterlingen.

Wasserwaagen

in Eichen- und Schiffs-
Teakholz

Preisliste zu Diensten

R. Schmid-Jaisli
Zofingen, Rathausgasse

Ruberoid

einige hundert Meter zu kaufen gesucht. Angebote sind zu richten an

Schindler & Cie.

Aufzüge- u. Maschinenfabrik
Eisengiesserei
Emmenbrücke-Luzern.

Patentverkauf oder Lizenzabgabe

Die Inhaber der Schweizer-Patente

Nr. 67664, Verfahren und Vorrichtung zum Vermindern des Einflusses d. Leitungskapazität beim Fernbeeinflussen elektrischer Apparate mittels v. ein. Gleichstromquelle erhaltener Pulsationen,

Nr. 67665, Elektrischer Fernschreibapparat,

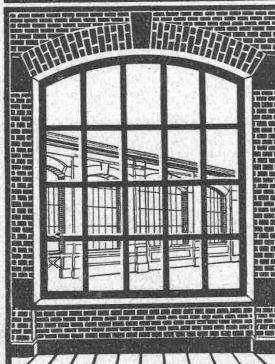
wünschen mit schweizerischen Fabrikanten in Verbindung zu treten behufs Verkaufs der Patente, beziehungsweise Abgabe der Lizenz für die Schweiz, zwecks Fabrikation des Patentgegenstandes in der Schweiz.

Reflektanten belieben sich um weitere Auskunft zu wenden an das Patentanwaltsbureau E. Blum & Co, Bahnhofstr. 74, Zürich 1.

Masstäbe

(gelb- und naturlackiert) 6-, 10- und 12-gliedrig.

Preisliste zu Diensten.

R. Schmid-Jaisli
Zofingen
Rathausgasse**W. KOCH & Co ZÜRICH**
EISENBAU**SCHMIEDEISERNE
FENSTER****PATENT-ANWÄLTE****E. BLUM & Co** DIPL. INGENIEURE
GEGRÜNDET 1878 • ZÜRICH • BAHNHOFSTR. 74

Treibriemen

und Riemenverbinder in
allen gangbaren Breiten.

Adolf Schlatter
Dietikon, Zürich.

Komplettes, gut erhaltenes

Bau-Inventar

u. A. Bosslerhämmer, Bohrhämmer, Betonstößel, Bauwinde, Bauschrauben, Caretten, Hobel, Hämmer, Hebeebäume, Messlatten, Pickel, Schmiedwerkzeuge etc. etc. sind billig abzugeben.

**Gesellschaft für
Verwertung v. Abfällen**

vorm. T. Levy-Isliker

Filiale Dreispitz, Basel.

Telephon 3934.



Die nächsten brieflichen
Kurse für Anfänger und
Vorgeschr. beginnen
Anfang Dezemb.

Man verlange

Prospekte.

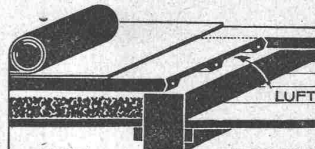
Schriftliche Anfragen unt. Chiff.
Z. F. 5156 befördert
Rudolf Mosse, Zürich.

Modellschreinerel

G. Spaar & Sohn, Langenthal
liefert

Modelle

für Guss jeder Art.

**Diplolith- und
Cementsteinfabrik Dietikon E.G.**

Eisenarmierte

Schlacken-Diele

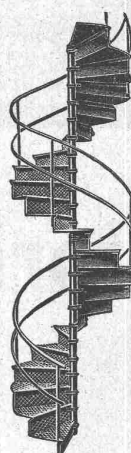
Linoleum, Asphalt

Plättli etc. auf Holzgebälk

Kuoni & Co., Baugeschäft
Chur.

Verlangen Sie unseren Winterkatalog

Schmiedeiserne

**Gerade-
Gewundene-
Wendel-****TREPPEN**
Patente**Eisen- u. Blech-
Konstruktionen****Biege-Arbeiten**
für Grob- und
Feinbleche**Kalt- u. Warm-
Pressartikel****Gebr. Demuth, Baden****Gelegenheits-Elektro-
Motoren u. Maschinen**

liefert mit Garantie

Elektro-Mechan.

Reparaturwerkstätte Zürlöch
Hardturmstr. 121, Zürich 5.
„Orion“.

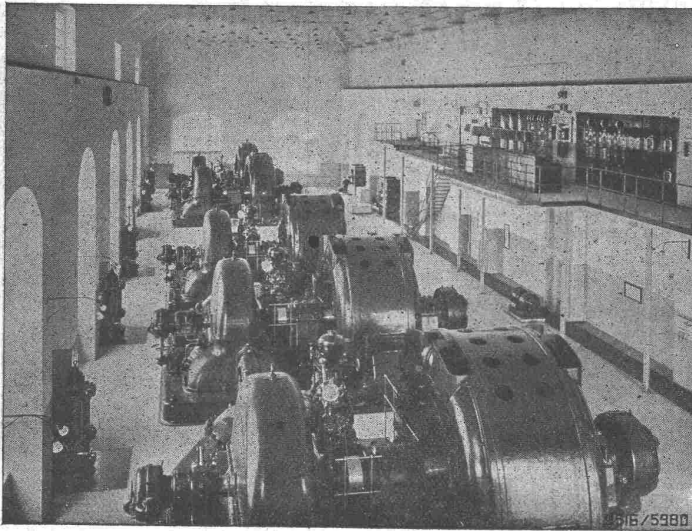
Unsere

verehrten Leser

sind gebeten, die Inseren-
ten unseres Blattes zu be-
rücksichtigen und sich bei
Anfragen und Bestellungen
stets auf die

Schweiz. Bauzeitung
zu beziehen

B B C



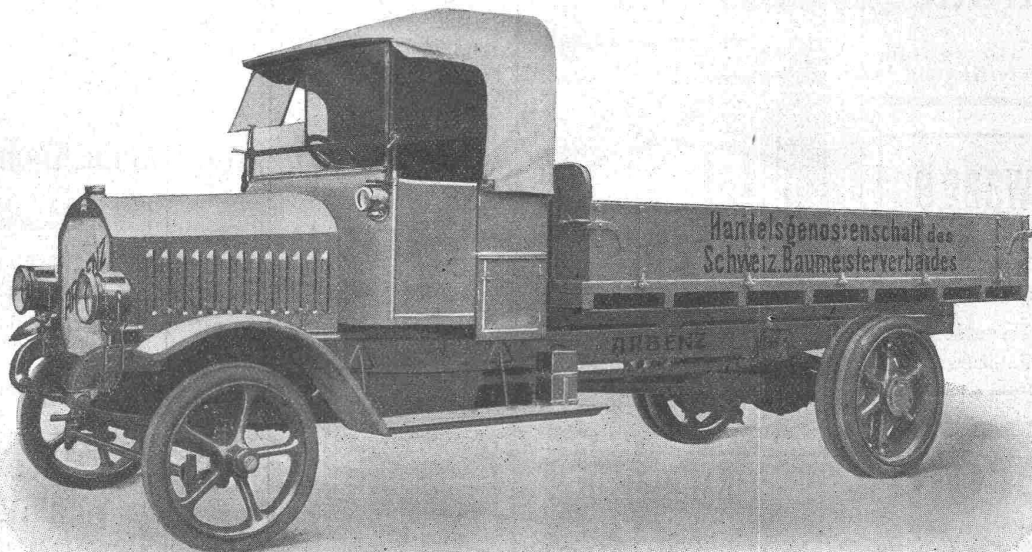
Bau u. vollständige
Ausrüstung elektr.
Zentralen

Zentrale Kandergrund:

2 Dreiphasen-Generatoren à 2750—4000 kVA
3 Einphasen-Generatoren à 2700—4000 kVA

A.G. BROWN, BOVERI & C^{IE} BADEN (SCHWEIZ)
Verkaufsbureaux: Baden, Basel, Bern, Lausanne

Motorlastwagen **ARBENZ**



Motorwagenfabrik ARBENZ A.G., Zürich.