

Objektyp: **Advertising**

Zeitschrift: **Schweizerische Bauzeitung**

Band (Jahr): **69/70 (1917)**

Heft 22

PDF erstellt am: **21.09.2024**

Nutzungsbedingungen

Die ETH-Bibliothek ist Anbieterin der digitalisierten Zeitschriften. Sie besitzt keine Urheberrechte an den Inhalten der Zeitschriften. Die Rechte liegen in der Regel bei den Herausgebern. Die auf der Plattform e-periodica veröffentlichten Dokumente stehen für nicht-kommerzielle Zwecke in Lehre und Forschung sowie für die private Nutzung frei zur Verfügung. Einzelne Dateien oder Ausdrucke aus diesem Angebot können zusammen mit diesen Nutzungsbedingungen und den korrekten Herkunftsbezeichnungen weitergegeben werden. Das Veröffentlichen von Bildern in Print- und Online-Publikationen ist nur mit vorheriger Genehmigung der Rechteinhaber erlaubt. Die systematische Speicherung von Teilen des elektronischen Angebots auf anderen Servern bedarf ebenfalls des schriftlichen Einverständnisses der Rechteinhaber.

Haftungsausschluss

Alle Angaben erfolgen ohne Gewähr für Vollständigkeit oder Richtigkeit. Es wird keine Haftung übernommen für Schäden durch die Verwendung von Informationen aus diesem Online-Angebot oder durch das Fehlen von Informationen. Dies gilt auch für Inhalte Dritter, die über dieses Angebot zugänglich sind.

Schweizerische Bauzeitung

Abonnementspreis:
Schweiz 25 Fr. jährlich
Ausland 30 Fr. jährlich

Für Vereinsmitglieder:
Schweiz 20 Fr. jährlich
Ausland 24 Fr. jährlich
sofern beim Herausgeber
abonniert wird

WOCHENSCHRIFT

FÜR BAU-, VERKEHRS- UND MASCHINENTECHNIK

GEGRÜNDET VON A. WALDNER, ING. HERAUSGEBER A. JEGHER, ING., ZÜRICH
Verlag des Herausgebers. — Kommissionsverlag: Rascher & Cie., Zürich und Leipzig

ORGAN

Insertionspreis:

4-gespart. Pettizelle oder deren Raum . . . 40 Cts.
Haupttitelseite: 60 Cts.
Alleinige Inseraten-Annahme: Rudolf Mosse, Zürich, Basel und deren Filialen und Agenturen

DES SCHWEIZ. ING.- & ARCHITEKTEN-VEREINS & DER GESELLSCHAFT EHEM. STUDIERENDER DER EIDG. TECHN. HOCHSCHULE.

PERSONEN- & WAREN-AUFZÜGE

nach
bewährtem
System

für jede Leistung und Betriebsart

Schweiz. Wagonsfabrik Schlieren A. G., Schlieren-Zürich

Telephon: Selnau 11.15
Telegr.: Wagonsfabrik Schlieren

A. Welti-Furrer A.-G., Zürich

**Möbeltransporte
Möbelaufbewahrung**

Baumann, Koelliker & Co.
Zürich 2

**Beleuchtungskörper
und Bronzearbeiten**

Baukontor Bern A. G.

Bureau: Hirschengraben 7
Hauptlager: Effingerstrasse
Telephone: 3271 und 1723

Einkaufs- u. Auskunftsstelle
für
Baumaterialien, Holz, Eisen en gros



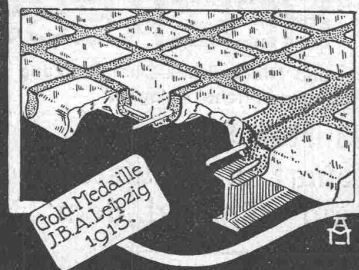
Verkauf sämtlicher Baumaterialien

Spezialgeschäft für Baukeramik
Boden- und Wandplatten

Erstklassige Vertretungen

Verkehr nur mit dem Baugewerbe

GLAS-EISEN-BETON



SYSTEM KEPPLER

Für Fußböden Dächer & Wände

Große Tragfähigkeit. Billig in der Herstellung.
Minimale Unterhaltungskosten. Feuersicher
Leicht zu reinigen. Kein Anstrich nötig.

Vertreter:

Rob. Loofer, Zürich 4
Badenerstrasse 41.

ELEKTRISCHE
HYDRAULISCHE
TRANSMISSIONS-

PERSONEN- & WAREN-

AUFZÜGE

SCHINDLER & CIE

∴ LUZERN ∴

GEGRÜNDET 1874

Stellenausschreibungen

Für Eidgenössische Verwaltung werden gesucht:

1. Ein Ingenieur oder Techniker mit Werkstattpraxis, wenn möglich mit Erfahrung in der Kontrolle und Uebernahme von Massenartikeln;
2. Ein Chemiker mit Hochschulbildung, mit Erfahrung in grösseren Fabrikbetrieben.

Eintritt möglichst bald.

Die Stellen werden vorläufig provisorisch besetzt, können aber später in definitive umgewandelt werden.

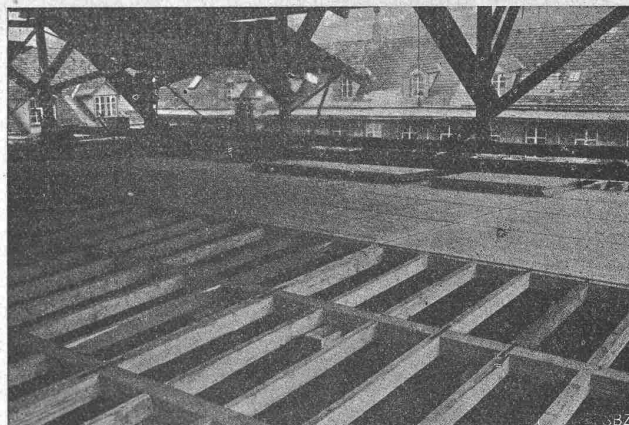
Schweizerbürgerrecht ist Bedingung.

Anmeldungen mit Angaben über bisherige Tätigkeit, militärische Verhältnisse und Gehaltsansprüche sind zu richten bis 5. Dezember 1917 unter Chiffre Z. G. 5232 an Rudolf Mosse, Zürich, Limmatquai Nr. 34.



TUNGSRAM

Glühlampen- und Elektrizitäts-Gesellschaft m. b. H.
ZÜRICH, Brandschenkestrasse 41



Das „Eternitunterdach“

für Flachbedachung (Patent) bildet ein Ersatz für Holzschalung. Wegen der vorzüglichen Beschaffenheit des Eternit (Wetterbeständigkeit, Widerstandsfähigkeit gegen Erstickung und gegen Fäulnis), eignet sich das „Eternitunterdach“ für Flachbedachung besonders für Flachdächer bei:

Fabrikbauten, Anbauten aller Art, Vorbauten, Terrassen, Verandas in jeder Grösse, Zinnen, Magazingebäude, Schuppen, Lagerhäuser etc.

Weitere Auskunft und Offerten durch die Lizenznehmer:

Gysel & Odling, Horgen, f. d. Kant.: Zürich, Thurgau, Schaffhausen, „Gema“ A.-G., Wallenstadt, für die Kantone: St. Gallen, Glarus, Appenzell (beider Rhoden), Graubünden.

Jos. Kaiser, Zug, für die Kantone: Zug, Uri, Schwyz, Unterwalden Tessin.

Alois Kaiser für den Kanton Luzern.

Koch & Cie., vorm. E. Baumberger & Koch, Basel, für die Kant. Basel, Aargau, Bern, Solothurn.

J. Stornoni, Lausanne, f. d. K.: Vaud, Fribourg, Valais, Neuchâtel. Alex. Geneux-Dancet, Genève, für den Kanton Genf.

GRANITARBEITEN

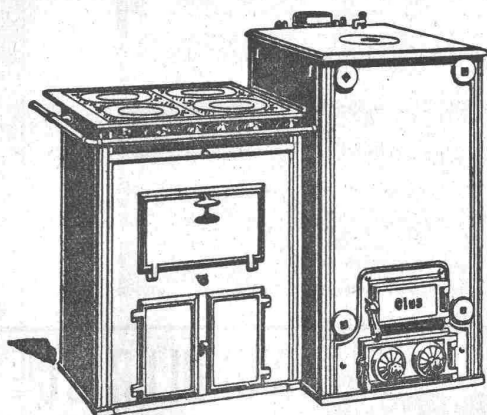
jeder Art und jeden Umfanges liefert in kunstgerechter Ausführung prompt und zu sehr mässigen Preisen — Ausbeutung eigener, verschiedener, grosser Granitbrüche im Kanton Graubünden und Kanton Tessin

A.-G. Tessiner u. Bündner Granit-Industrie
Biasca (Tessin)

Telephon. Telegramme: Granitindustrie Biasca.



GESELLSCHAFT DER LUDW. VON ROLL'SCHEN EISENWERKE
· FILIALE: EISENWERK CLUS KT. SOLOTHURN ·



Man verlange Broschüre Nr. 113 über
Cluser Centralheizungsartikel.

CLUSER HEIZKESSEL

für Warmwasser- und Niederdruck-Dampfheizung
sowie für gewerbliche Anlagen.

Bewährtes System.

Einfache Bauart und Aufstellung.

Bequeme Reinigung während dem Betriebe.

Radiatoren, 55 verschiedene Modelle.

Rippenröhren und Rippenheizkörper, Wärmeplatten, Ventile,
Formstücke, gusseiserne und schmiedeiserne Flanschen.

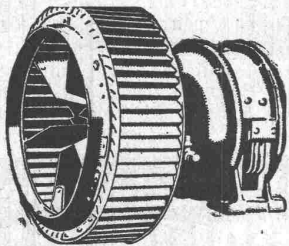
Zu beziehen durch die Installationsfirmen.

Centralheizungen J. Rukstuhl, Basel

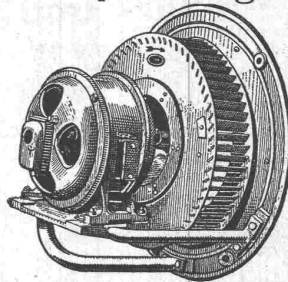
G. Meidinger & Co., Basel

Spezialfabrik für Elektromotoren, elektrische Betriebe, Ventilatoren u. Entstaubungs-Anlagen

Zentrifugal-Ventilatoren für alle Bedürfnisse der Industrie, geräuschlos laufend, mit garantiert geringstem Kraftverbrauch
Luftfilter, Lüftungs- und Entstaubungs-Anlagen
Trocknungs-, Entnebelungs- u. Spänetransportanlagen



Hochdruck-Ventilatoren
für
Schmiedefeuer, Cupolöfen
Schmelzöfen, Orgelgebläse
Elektromotoren



Erfindungs-Patente
Marken-Muster-
& Modell-Schutz im In- u. Ausland
H. KIRCHHOFER vormals
Bourry-Séquin & Co. ZÜRICH
1880.
Gegründet.

KAEGI & EGLI
vorm. Ed. Schlaepfer & Co.
Elektrische Unternehmungen
ZÜRICH 2

Elektrische
Kraft-Licht-Heizungs-
Anlagen jeden Umfanges
Grosses Lager in
Beleuchtungskörpern
Elektromotoren
Bügeleisen etc. etc.

Elektromech. Werkstätte
für Neuanfertigungen
u. Reparaturen.

Eisenmöbelfabrik Biglen

Bigler, Spichiger & Cie.

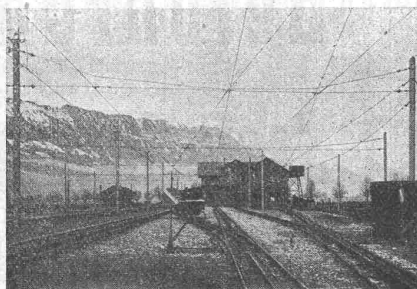
Spezialfabrikation von

Oberleitungs- u. Ausrüstungsmaterial elektrischer Bahnen

Leitung: Ing. Morgenthaler — Technisches Bureau: Bern, Bahnhofplatz Nr. 1

Briefadresse:
Bigler, Spichiger & Cie.
Bern

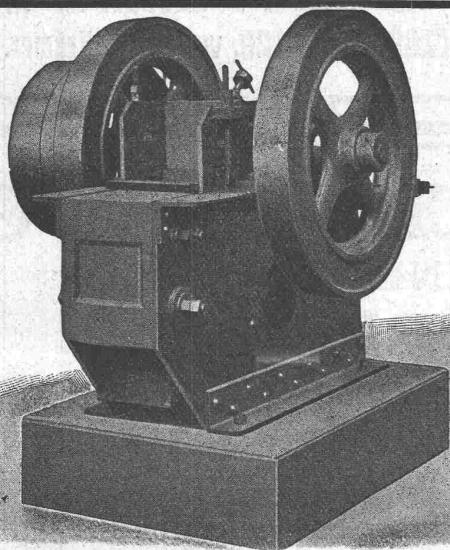
Mechan. Werkstätten
Mechan. Schlosserei
Gesensschmiede
Hammerschmiede
Stanzerei, Presserei



Telephon Nr. 2620
Telegramme:
Elektrobiglen Bern

Mechan. Schreinerei
Malerei: Spritz-,
Tauch- und Emaillier-
Verfahren
Autog. Schweisserei
Fabrikation von
Massenartikeln

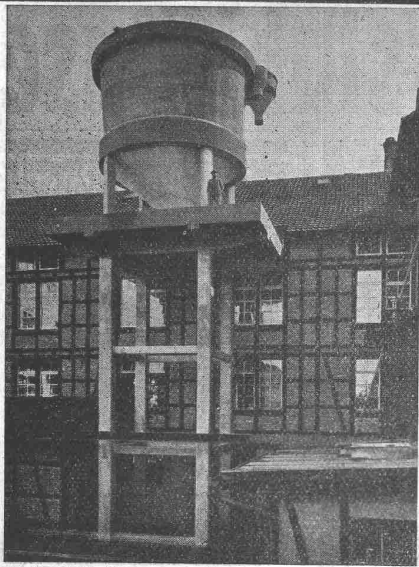
KASSEN
in jeder Ausführung.
Komplette
Stahlkammeranlagen
Nur Qualitätsarbeit.
B. Schneider
Unionkassenfabrik
Zürich
Gold. Med. Bern 1914



Steinbrecher

Neueste schmiedeiserne Konstruktion.
Hohe Leistungsfähigkeit. — Kleiner
Kraftbedarf. — Viele Referenzen zur
Verfügung.

Robert Aebi & Co., Zürich I
Ingenieurbureau für Baumaschinen



Papierstoff-Fänger der Karton- und Papierfabrik
G. Laager, Bischofszell, 1917.

E. Froté & C^{ie}

Telephon **Zürich 7** Hottingerstrasse
Hottingen 4410 **52**

Industriebauten

in Beton und Eisenbeton
Geschäftshäuser, Fabriken, Magazine

Flüssigkeitsbehälter

Reservoirs, Stofffänger
Behälter für Heisswasser, Säuren, Oele, Gase

Klär- und Filteranlagen

zur Reinigung von Fäkal- und Fabrikabwassern

Projekte — Ausführungen

Patentverwertung

Die Vacuum Brake Co., Ltd.
in London, Inhaberin der schweizerischen Patente:

Nr. 28602 auf: **Luftsaugbrems-Anlage b. Eisenbahnzügen**,
Nr. 32002 auf: **Einrichtung, um bel Luftsaugbremsanlagen die Schnellbremsung vom Führerstand aus einleiten, aber vom letzten Wagen aus nach vorn fortschreiten lassen zu können** und
Nr. 33061 auf: **Kolben für Luftsaugbremszylinder**

wünscht mit schweizerischen Fabrikanten bezw. Interessenten in Verbindung zu treten, um die Patente zu verkaufen, in Lizenz zu geben oder anderweitige Vereinbarungen für die Fabrikation in der Schweiz einzugehen.

Anfragen sind zu richten an
Herrn Ingenieur **R. Zehnder-Spöry** Direktor in **Montreux**.

Offerten zur Verwertung von Erfindungspatenten E. IMER-SCHNEIDER INGENIEUR GENÈVE

Die Inhaber folgender schweizerischer Patente wünschen mit schweizerischen Fabrikanten bezw. Interessenten in Verbindung zu treten und sind gerne bereit, Lizenzen zu erteilen oder die Patente zu verkaufen.

- Nr. 59412 vom 30. November 1911, **Société Chimique des Usines du Rhône**, Anct. Gilliard, P. Monnet & Cartier, auf: „Verfahren zur Acetylenisierung von Zellstoff“,
Nr. 71380 vom 22. Januar 1915, **Société Anonyme des Anciens Etablissements Weyher & Richemond**, auf: „Verbesserungen an Verbrennungsmotoren“,
Nr. 38235 vom 14. November 1906, **Vickers Sons & Maxim Limited**, auf: „Wassermantel für automatische Feuerwaffen“,
Nr. 51967 vom 23. Dezember 1909, **C. Crisp**, auf: „Schreibmaschine“,
Nr. 55843 vom 28. Februar 1911, **Germain Espagnol & Cie. de Signaux Electriques pour Chemins de Fer**, auf: „Signalisierungssystem für Eisenbahnen unter Zuhilfenahme des Betriebswechselstromes“ und Nr. 55844 vom 28. Februar 1911 auf: „Signalisierungssystem für elektrische Eisenbahnen unter Zuhilfenahme des Betriebsstromes“,
Nr. 64321 vom 13. Februar 1913, **J. & A. Niclausse**, auf: „Dampfgenerator“,
Nr. 69686 vom 21. Dezember 1914, **J. & A. Niclausse**, auf: „Dampfgenerator“.

Gefl. Offerten oder Vorschläge werden durch Herrn **E. Imer-Schneider**, Ingénieur-Conseil, 8, Bd. James Fazy in **Genf**, weiterbefördert.



Luft-technische Anlagen

haben anerkannt
höchsten Nutzeffekt

A. Kündig, Zürich.
Landesausstellung Bern 1914 Goldene Medaille

ausschliessliche Spezialfabr.
Ventilation, Entstaubung, Trocknung.

TELEFON 3855

Betonrundeisen

von 12 bis 34 mm in
grossen Quantitäten.

Schlackenhohlkörper

für Betondecken
50 × 40 × 20

zu verkaufen.

Schweizerischer Baubedarf A.-G.,
Herzogenbuchsee, vorm. Peter Kramer.

DAVERIO, HENRICI & C^{IE}, A.-G.

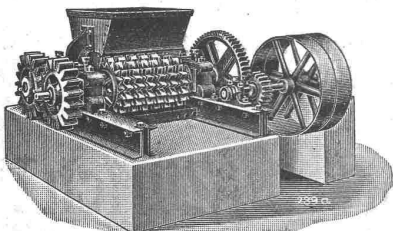
MASCHINENFABRIK

ZÜRICH

Spezialität!

Moderne Brech-, Sortier- und Förder-
Anlagen für Massengüter aller Art.

Zahlreiche erste Referenzen.



Neuester Koksbrecher
für 2 bis 15 t Stundenleistung.